



**Arbeitsstand
Februar 2026**

Verkehrliche Betrachtung zum Jahresbauprogramm 2026

Stadtamt Durlach, Ortschaftsrat am 4. März 2026

Stadt Karlsruhe | Stadtwerke | Verkehrsbetriebe | Tiefbauamt

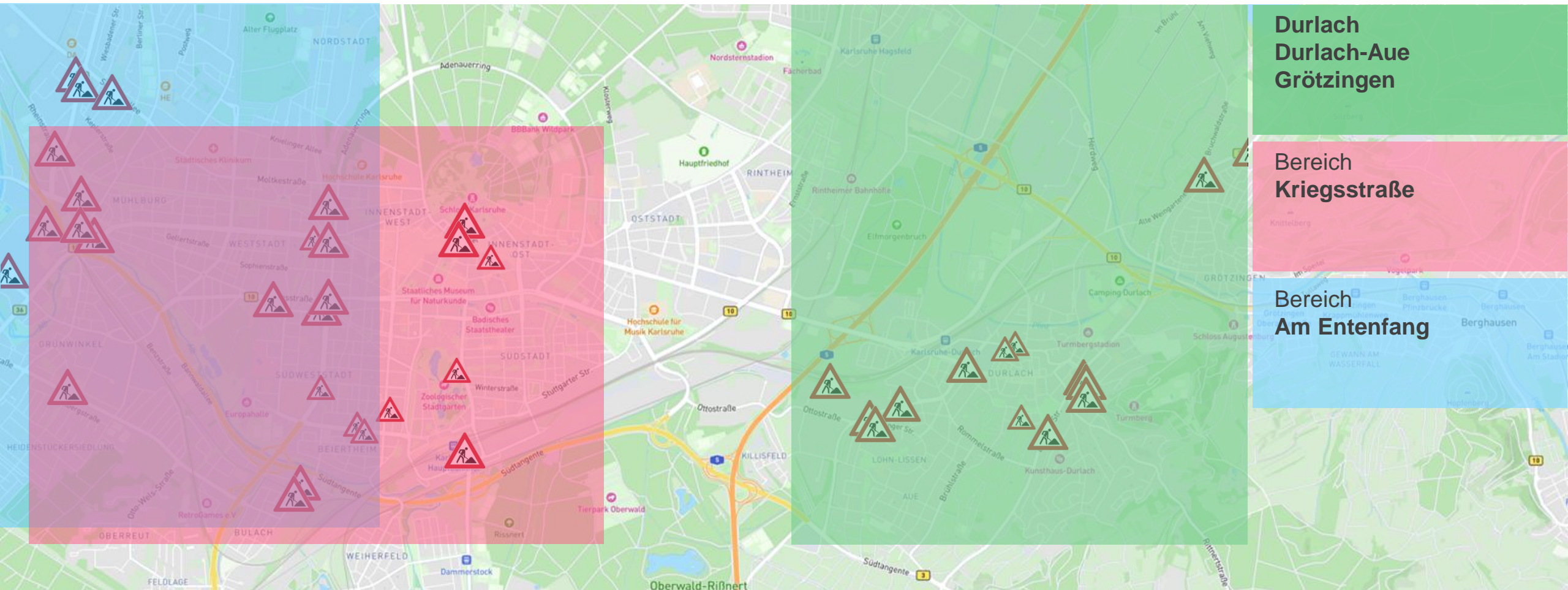
 **netzservice**
STADTWERKE KARLSRUHE

 **VBK**


Karlsruhe

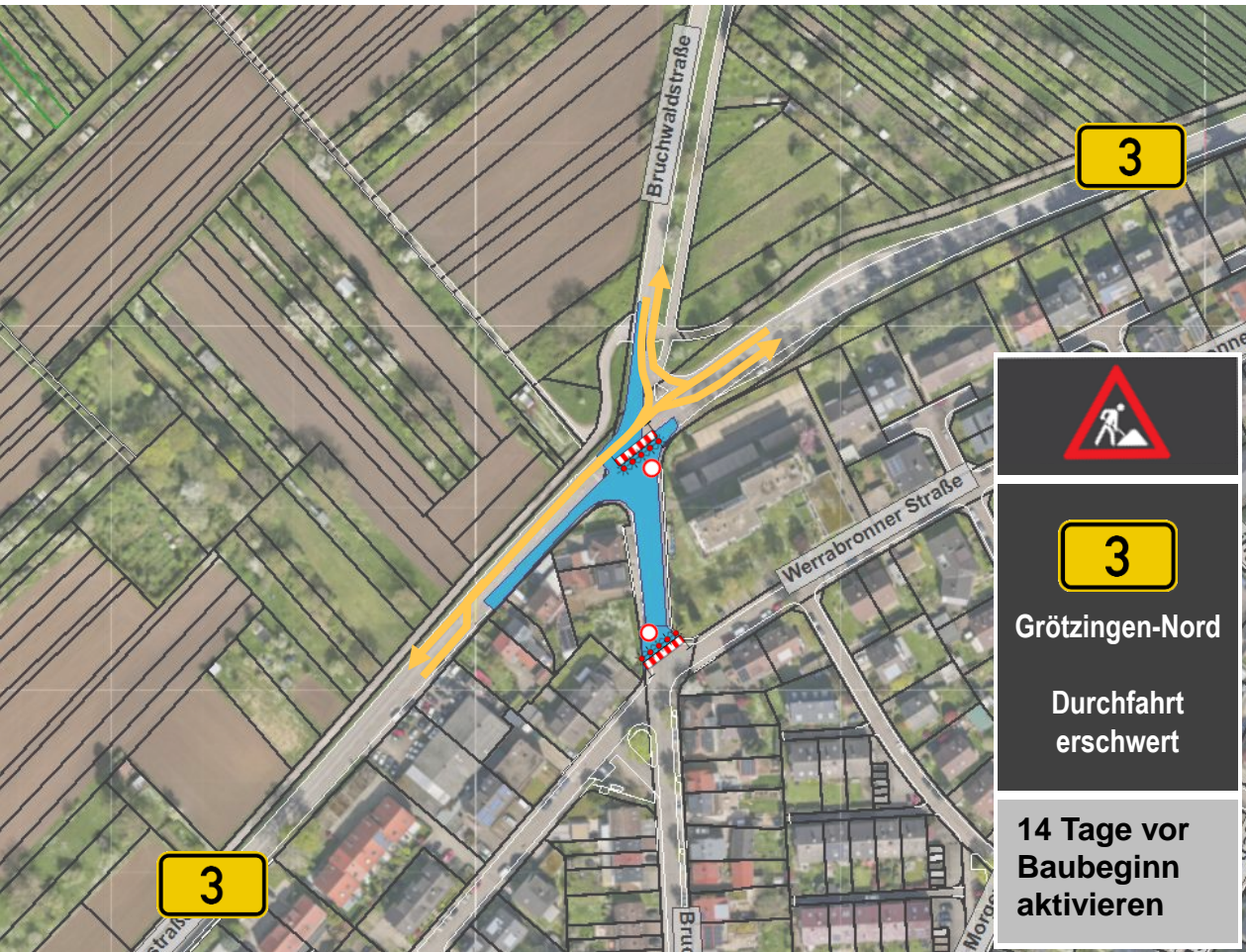
Vorstellung Erstauswertung verkehrliche Betrachtung

Jahresbauprogramm 2026 (JBP)



Vorstellung Erstauswertung verkehrliche Betrachtung

Jahresbauprogramm 2026. Baustellenkoordinierung Grötzingen






3

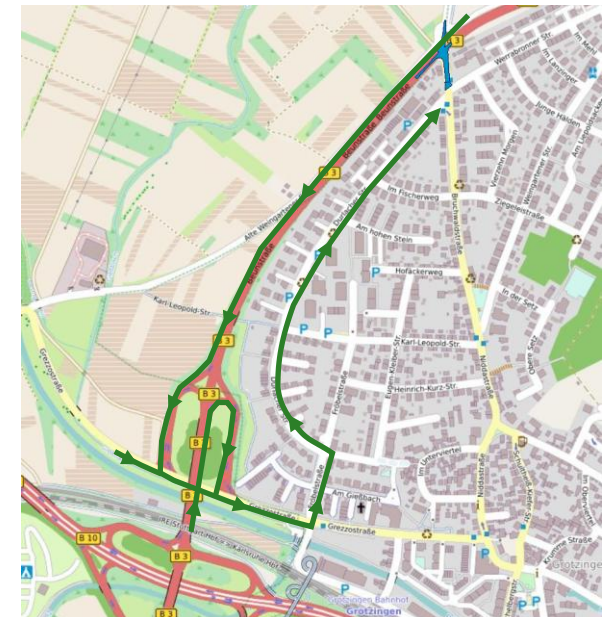
Beunstraße/Bruchwaldstraße (Grötzingen Nord)

Gas/Wasser Versorgung
Netzservice SWK

30. März bis **Ende Mai**

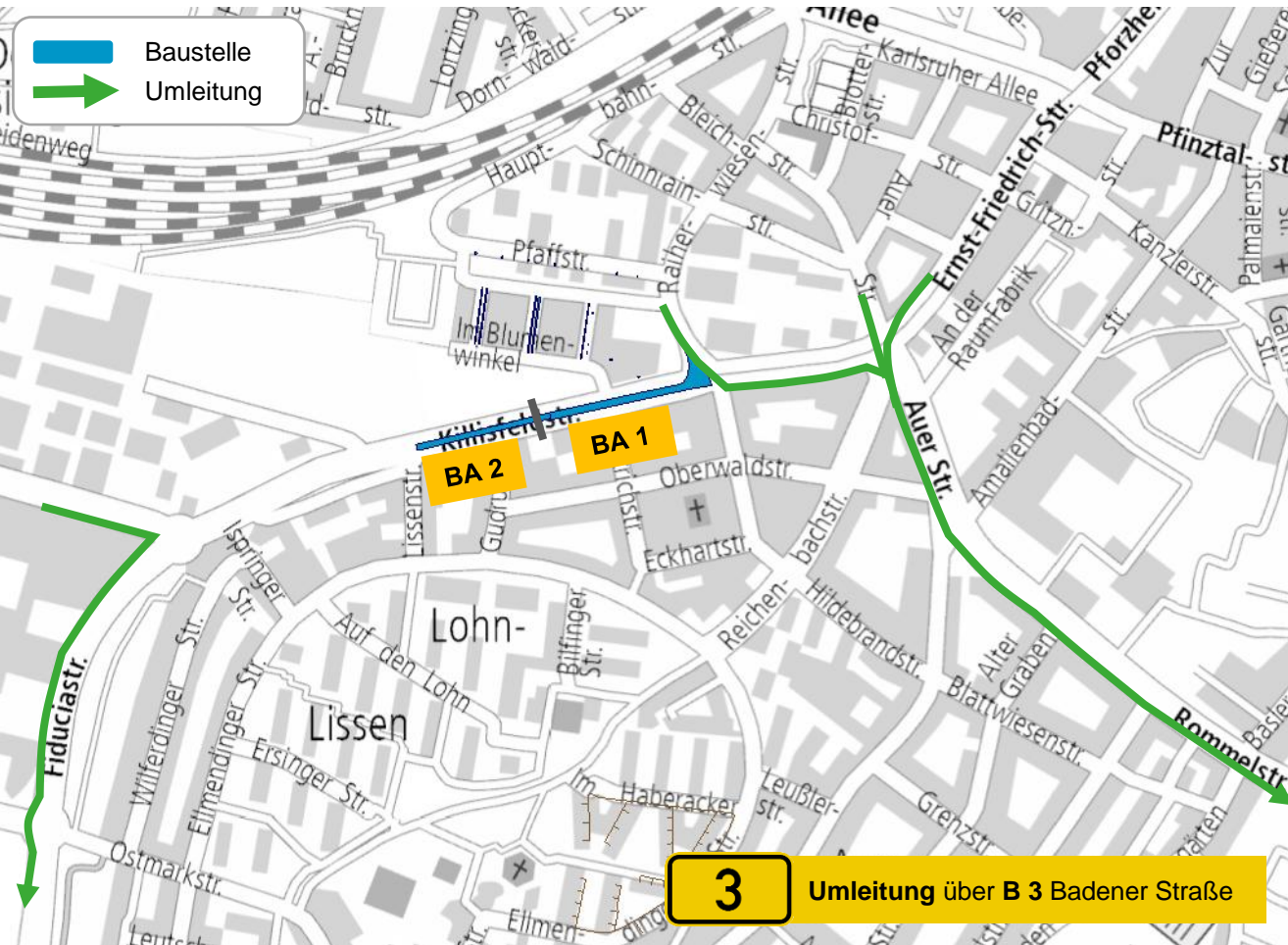
- Engstelle B 3 mit Lichtsignal
- Bruchwaldstraße/ Wohngebiet gesperrt
- Bruchwaldstraße/ Sportanlagen frei

-  Baustelle
-  Baustellenverkehrsführung
-  Umleitung



Vorstellung Erstauswertung verkehrliche Betrachtung

Jahresbauprogramm 2026. Baustellenkoordinierung Durlach



Killisfeldstraße zwischen Raiherwiesenstraße und Lissenstraße

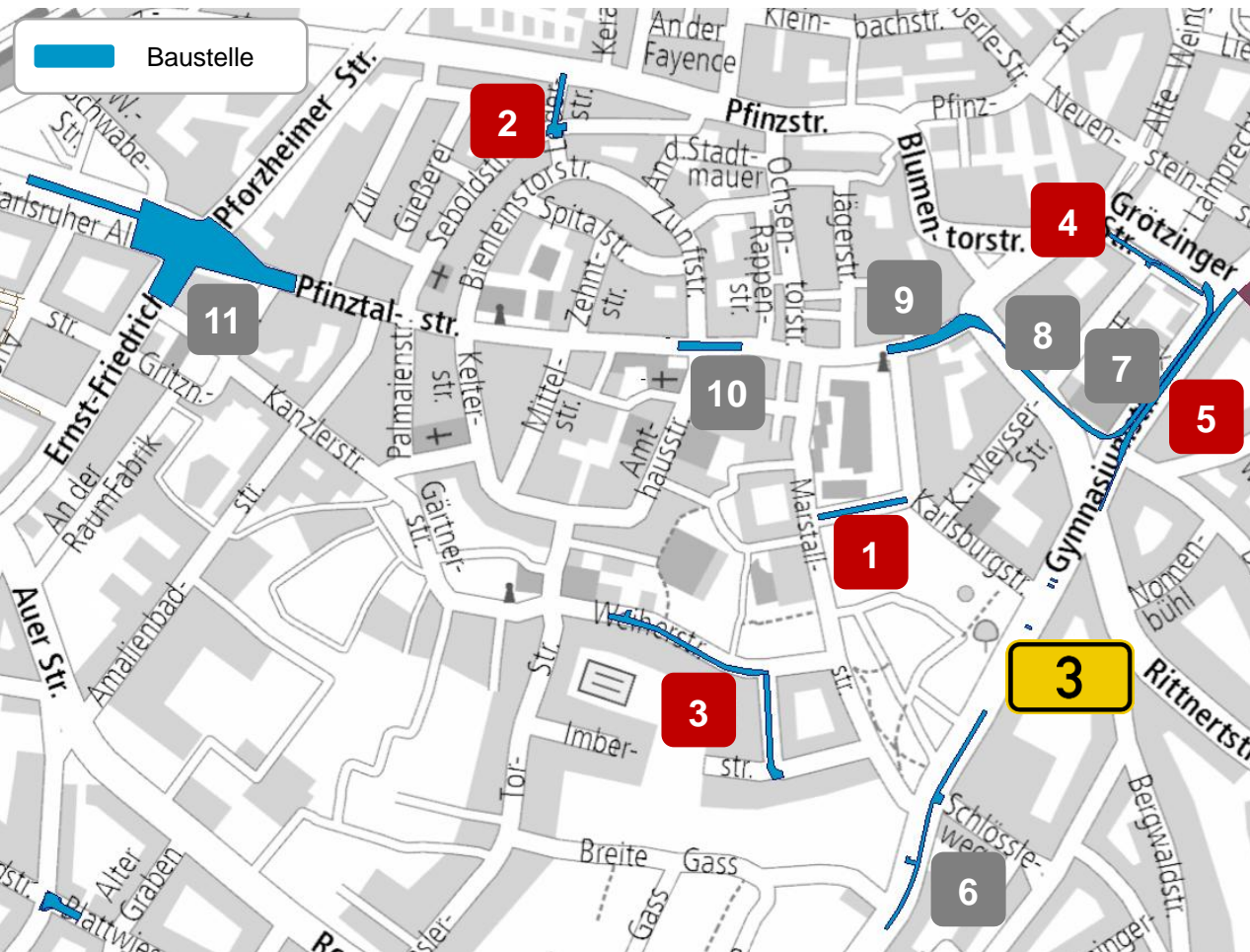
Deckenerneuerung
Tiefbauamt

Anfang April bis **Ende Mai**

- **Vollsperrung** – zwei Bauabschnitte
- **Umleitung Auerstraße – Rommelstraße – B 3 Badener Straße – Südtangente – Fiduciastraße**
- **Tankstelle** immer von einer Seite angebunden

Vorstellung Erstauswertung verkehrliche Betrachtung

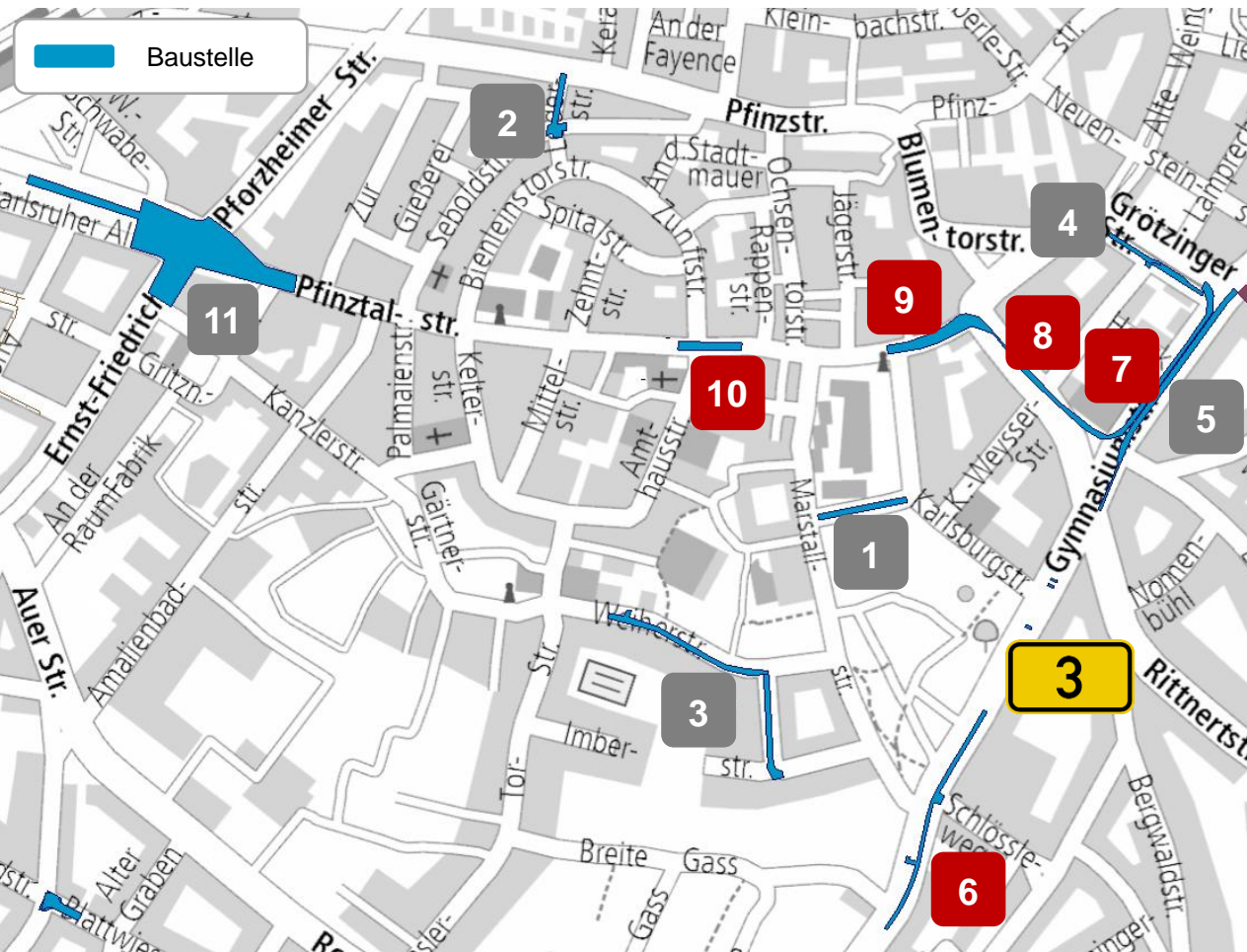
Jahresbauprogramm 2026. Baustellenkoordinierung Durlach



- 1** **Prinzessenstraße**
 Schlossschule, Hochbau und Gebäudewirtschaft
Vollsperrung bis Ende April **!**
- 2** **Lederstraße**
 Entwässerungskanal, Tiefbauamt
Vollsperrung – März bis Mai
- 3** **Weierstraße, Brunnenhausstraße**
 Elektroversorgung, Netzservice SWK
Engstellen Weierstraße – März
Brunnenhausstraße – April bis Mitte Mai
- 4** **Grötzing Straße (Anliegerfahrbahn)**
 Gas-/Wasserversorgung, Netzservice SWK
Vollsperrung – März bis Ende Mai
- 5** **Gymnasiumstraße** **3**
 Straßenbeleuchtung und Verkehrstechnik,
 SWK Kommunale Dienste
 Voraussichtlich **Sperrung einer Fahrtrichtung – Juni bis Ende Juli**

Vorstellung Erstauswertung verkehrliche Betrachtung

Jahresbauprogramm 2026. Baustellenkoordinierung Durlach



- 6
Badener Straße
3

Elektroversorgung, Netzservice SWK
Engstellen – Juni bis August
- 7
Gymnasiumstraße
3

Gleisumschaltung, Gas-/Wasserversorgung, Deckenerneuerung
Verkehrsbetriebe, Netzservice SWK und Tiefbauamt
Vollsperrung – 17. August bis 13. September
- 8
Badener Straße

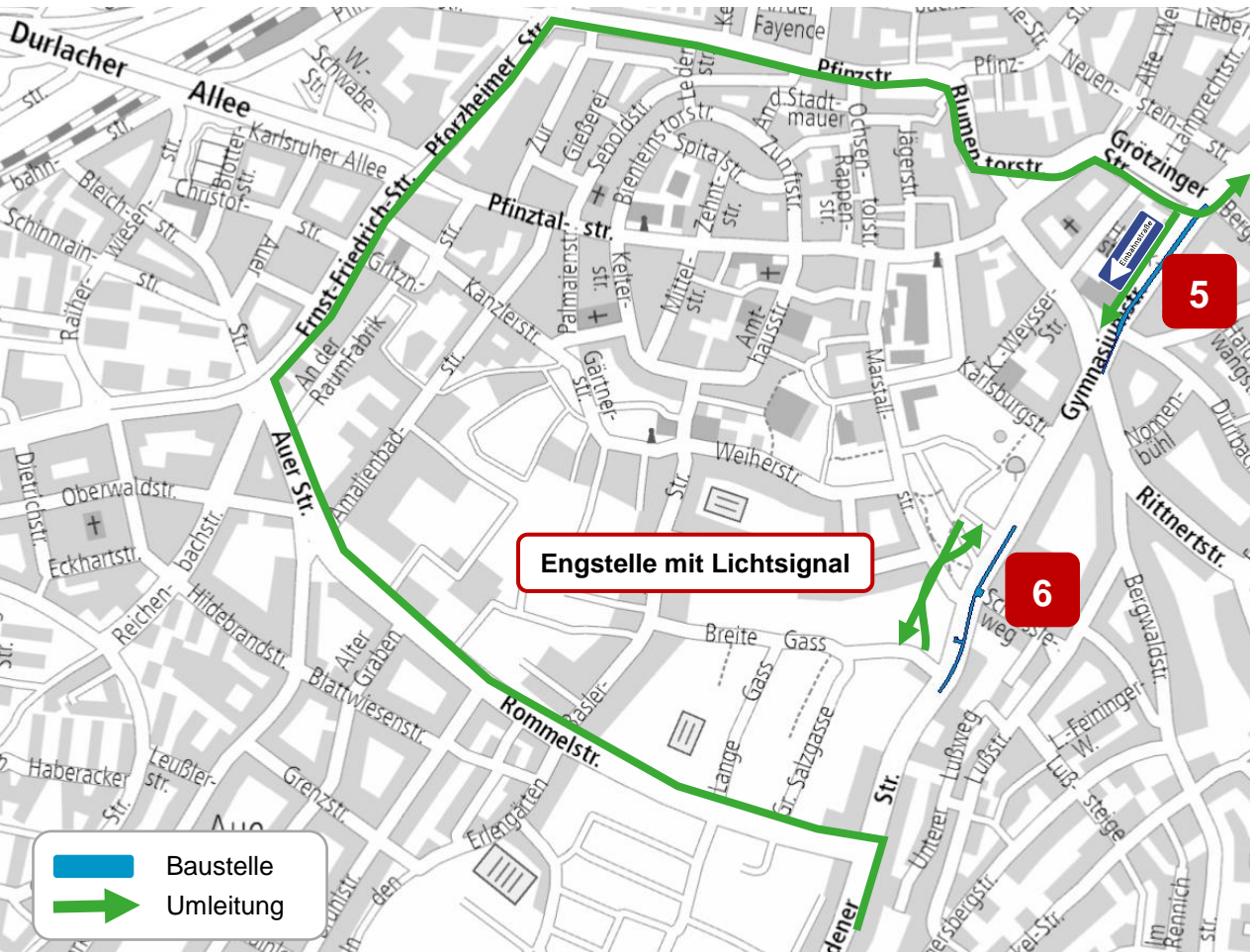
Gleisumschaltung, Gas-/Wasserversorgung
Verkehrsbetriebe, Netzservice SWK
Sperrung einer Fahrtrichtung – 14. bis 26. September
- 9
Pfinztalstraße

Gleisumschaltung, Gas-/Wasserversorgung
Verkehrsbetriebe, Netzservice SWK
Vollsperrung – Mitte August bis Mitte November
- 10
Pfinztalstraße/Amtshausstraße

Gleisumschaltung, Verkehrsbetriebe
Vollsperrung – in den Sommerferien, etwa drei Wochen

Vorstellung Erstauswertung verkehrliche Betrachtung

Jahresbauprogramm 2026. Baustellenkoordinierung Durlach



5

Grötzingen Straße

3

Umbau Straßenbeleuchtung,
Umbau Lichtsignalanlage im Knoten Bergbahnstraße
SWK Kommunale Dienste

- Mehrere Bauabschnitte von jeweils circa 50 Meter
- Sperrung einer Fahrtrichtung
Notgehweg auf der gesperrten Fahrbahn
- Halbseitige Querung der Grötzingen Straße
nördlich der Bergbahnstraße
- Temporäre Sperrung des Rechtsabbiegers B 3
Richtung Blumentor

3

6

Grötzingen Straße/Gymnasiumstraße/Bergbahnstraße

Elektroversorgung
Netzservice SWK

- Mehrere Bauabschnitte
- Engstelle mit Lichtsignal
- Dauerhafte Sperrung der Einmündung Marstallstraße
- Kurzzeitige Sperrung der Einmündung Schloßweg
- Weitere Baufelder in den
Gehwegen Schloßweg und Lußstraße

Vorstellung Erstauswertung verkehrliche Betrachtung

Jahresbauprogramm 2026. Baustellenkoordinierung Durlach



7 Gymnasiumstraße 3

Gleisauswechslung, Gas/Wasserversorgung und Deckenerneuerung
Verkehrsbetriebe, Netzservice SWK und Tiefbauamt

Vollsperrung – 17. August bis 13. September

7.1 Grötzing Straße/Gymnasiumstraße/Bergbahnstraße

Umbau Lichtsignalanlage
SWK Kommunale Dienste

- **Aufbau Rohr- und Schachtsystem** im Zuge der vorbereitenden Maßnahmen
- **Endmontage und Inbetriebnahme** während der Vollsperrung

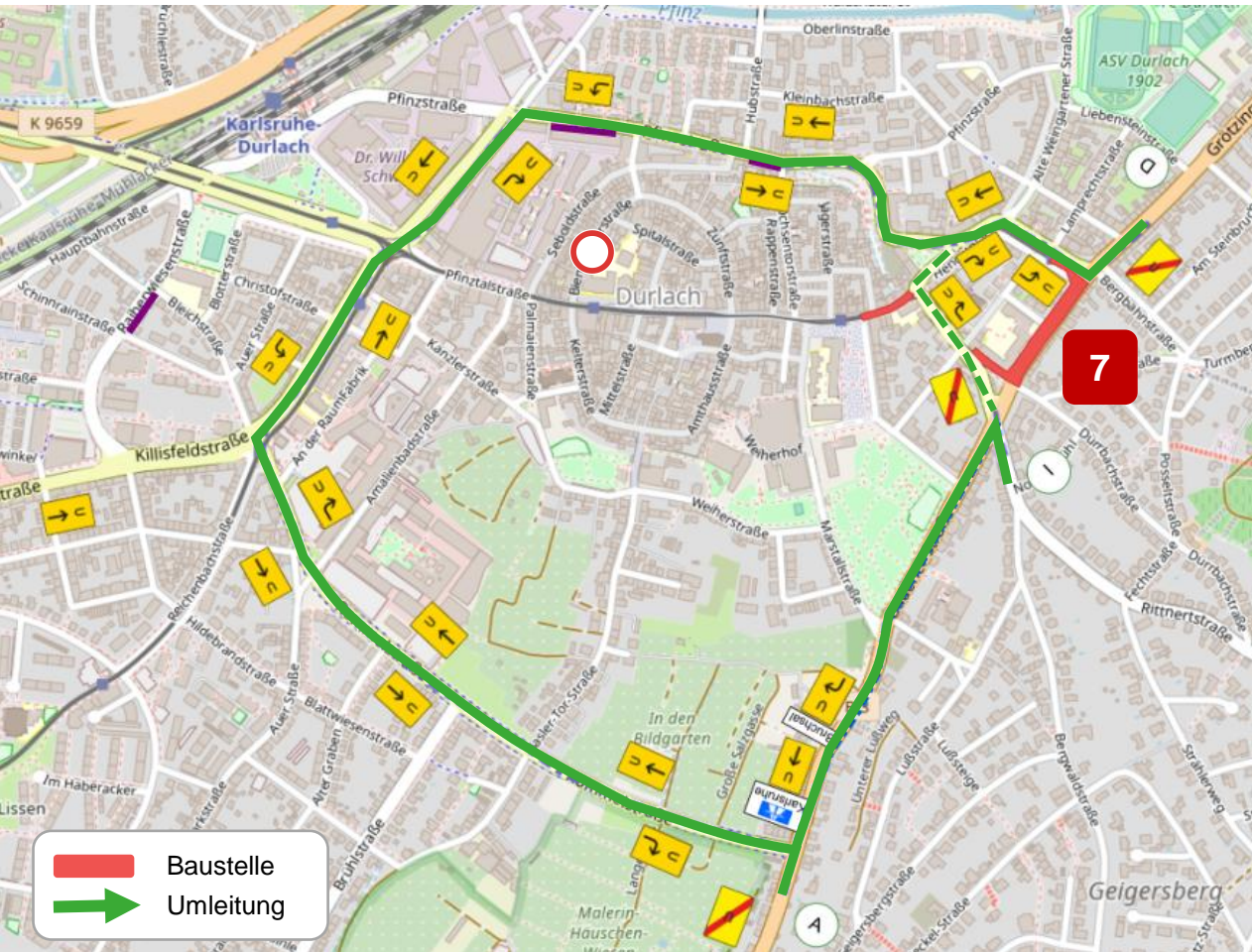
9 Pfinztalstraße zwischen Karlsburgstraße und Badener Straße

Leitungsbau Gas/Wasser
Netzservice SWK

17. August bis 31. Oktober – dann Übergabe an Gleisbau

Vorstellung Erstauswertung verkehrliche Betrachtung

Jahresbauprogramm 2026. Baustellenkoordinierung Durlach

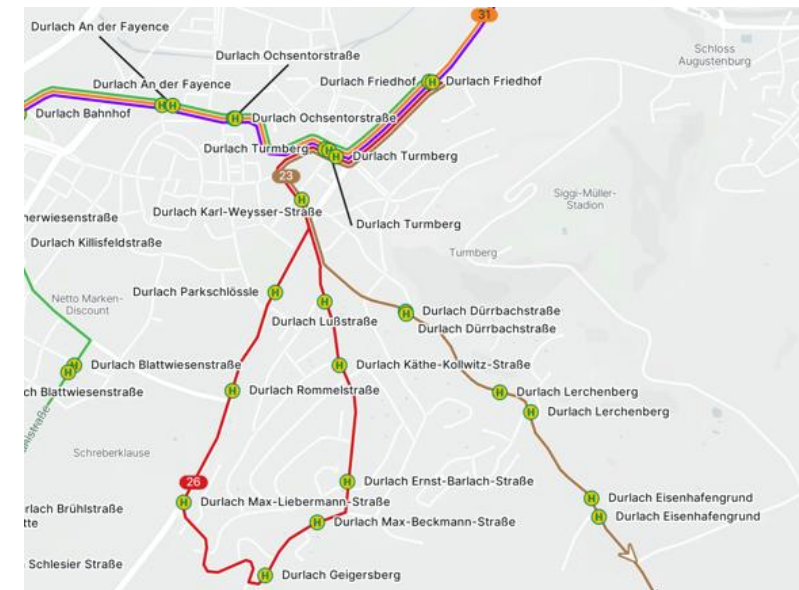


7 Gymnasiumstraße 3

Erster Bauabschnitt:

Vollsperrung – 17. August bis 13. September

Schienerersatzverkehr in Bauphase 1



Vorstellung Erstauswertung verkehrliche Betrachtung

Jahresbauprogramm 2026. Baustellenkoordinierung Durlach



9

Pfinztalstraße zwischen Karlsburgstraße und Badener Straße

Leitungsbau Gas/Wasser
Netzservice SWK

17. August bis **31. Oktober** dann Übergabe an Gleisbau

8

Badener Straße Karl-Weysser-Straße und Hengstplatz

Gleisauswechslung, Bauphase 2
Verkehrsbetriebe

14. bis 26. September

- **Einrichtungsverkehr
zwischen Karls-Weysser-Straße und Hengstplatz**
- **Karl-Weysser-Straße im Bereich Markgrafengymnasium
für Anliegerverkehre und Rettungswege geöffnet**

Vorstellung Erstauswertung verkehrliche Betrachtung

Jahresbauprogramm 2026. Baustellenkoordinierung Durlach



9

Pfinztalstraße zwischen Karlsburgstraße und Badener Straße

Gleisbau Bauphase 3
Verkehrsbetriebe

1. bis 22. November

- Karlsburgstraße zur Pfinztalstraße gesperrt
- Prinzessenstraße frei
- Zufahrt Marstallstraße
über B 3 Badener Straße oder Ochsentorstraße

Vorstellung Erstauswertung verkehrliche Betrachtung

Jahresbauprogramm 2026. Baustellenkoordinierung Durlach



11

Durlacher Allee/Pfnzstraße/Ernst-Friedrich-Straße

Gleisumschaltung
Verkehrsbetriebe

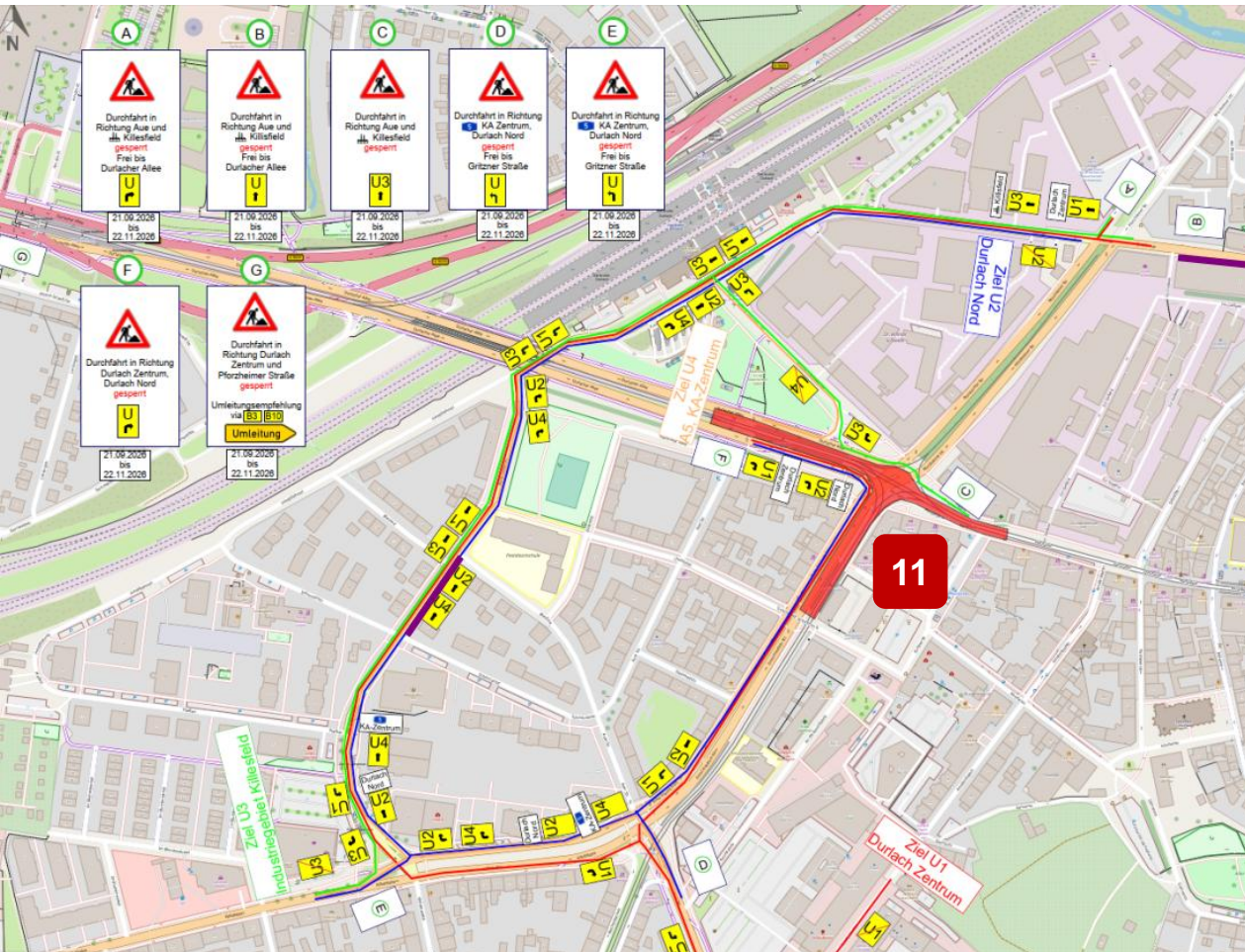
Verkaufsoffener Sonntag – 20. September

Sperrungen – 21. September bis November

- **Durlacher Allee**
in Richtung Pfnzstraße und Pforzheimer Straße
- **Ernst-Friedrich-Straße**
in Richtung Durlacher Allee
- **Pforzheimer Straße**
in Richtung Ernst-Friedrich-Straße und Pfnzstraße
- **Pfnzstraße**
in Richtung Ernst-Friedrich-Straße

Vorstellung Erstauswertung verkehrliche Betrachtung

Jahresbauprogramm 2026. Baustellenkoordinierung Durlach



11

Durlacher Allee/Pfinztalstraße/Ernst-Friedrich-Straße

Gleisauswechslung
Verkehrsbetriebe

Umleitungen – 21. September bis November

- **Pforzheimer Straße**
Richtung Industriegebiet Killisfeld
- **Ernst-Friedrich-Straße**
Richtung Karlsruhe Zentrum und Durlach Nord
- **Durlacher Allee**
Richtung Durlach Zentrum und Durlach Nord
- **Pfinztalstraße**
Richtung Industriegebiet Killisfeld

Vorstellung Erstauswertung verkehrliche Betrachtung

Jahresbauprogramm 2026. Baustellenkoordinierung Durlach



3

Grötzingen Straße, Bergbahnstraße, Reichardtstraße

Turmbergbahn

Verkehrsbetriebe

Eingang Förderbescheid am 3. Dezember 2025

voraussichtlich ab:

- **Siehe folgende Folien**

Arbeitsschritte um die künftige Talstation sollen möglichst während der Sperrung/Teilspernung der B 3 in die Abläufe integriert werden:

- **Leitungsbau Gas/Wasser**
- **Entwässerungskanal**

Barrierefreier Ausbau und Verlängerung der Turmbergbahn

Aktueller Sachstand



Geplante Maßnahmen & verkehrsrechtliche Situation

Q1/2026

- landschaftspflegerische und bauvorbereitende Maßnahmen
- Vorgezogene Maßnahme: Tiefbau Trafostation an der Bergstation
- Abbruch der Bestandsgebäude und Trasse, beginnend an der Bergstation gemäß planfestgestelltem Rückbaukonzept
- Verkehrsrechtliche Situation: Geringe verkehrliche Einschränkungen

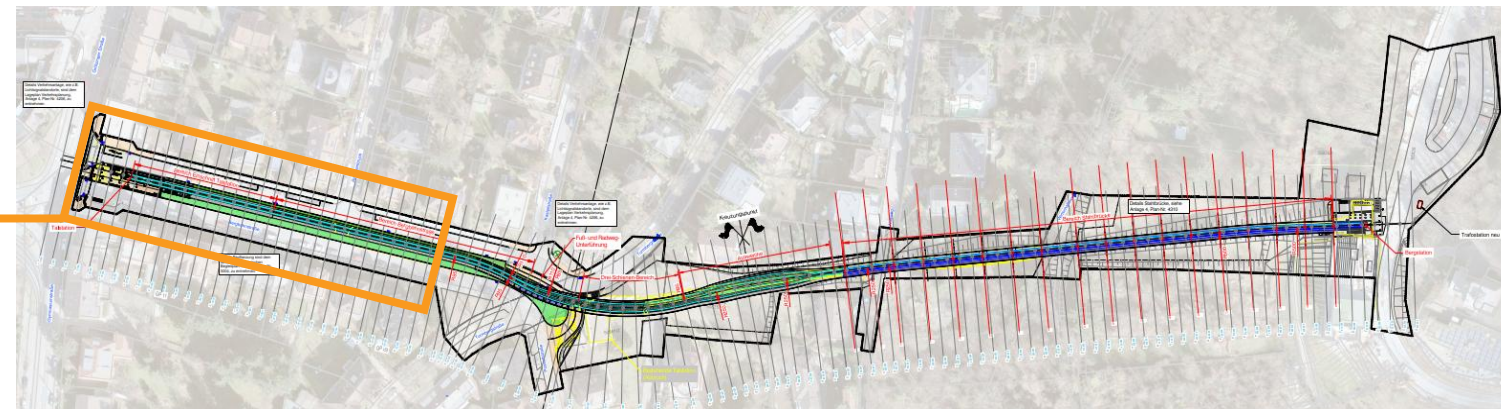
Q2-Q4 (vsl. Juni- September)

- Umverlegung von Versorgungsleitungen (Strom/Gas/Wasser/Telekommunikation) im Bereich der B 3- Bergbahnstraße
- Verkehrsrechtliche Situation: Nutzung bestehender Sperrungen und Maßnahmen Dritter zur Reduktion der verkehrlichen Belastung an der B 3-Bergbahnstraße

Q4/2026

- Geplanter Start des Neubaus der Turmbergbahn (Garaventa)

Bereich der geplanten Umverlegungen



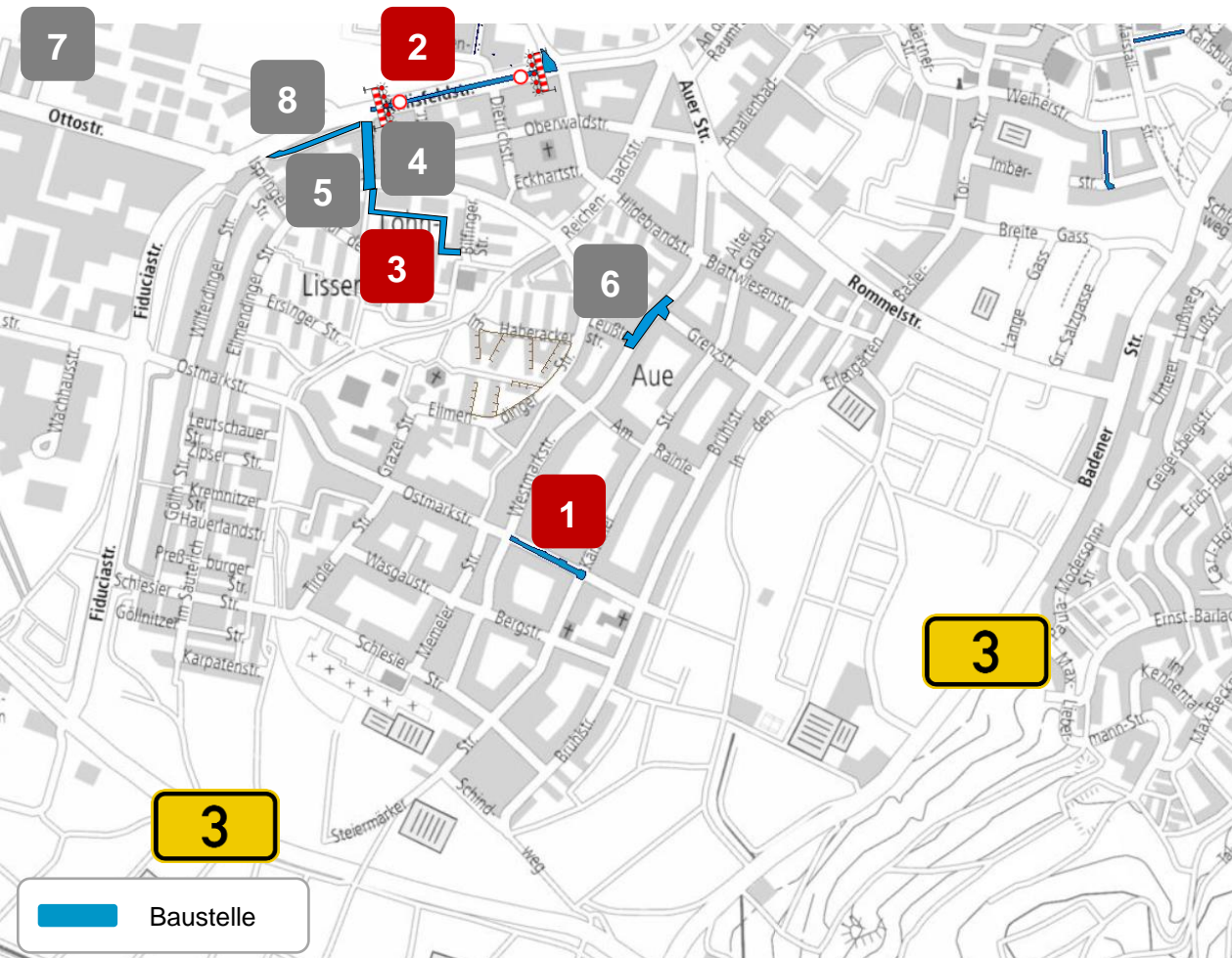
Geplantes Rückbaukonzept

- Landschaftspflegerische und bauvorbereitende Maßnahmen
- Rückbau Bergstation
- Rückbau unterer Streckenabschnitt
- Rückbau Wolfswegbrücke
- Rückbau Talstation
- Rückbau mittlerer Streckenabschnitt
- Rückbau Wirtschaftswegbrücke
- Rückbau oberer Streckenabschnitt



Vorstellung Erstauswertung verkehrliche Betrachtung

Jahresbauprogramm 2026. Baustellenkoordinierung Durlach-Aue



1 Ostmarkstraße zwischen Westmarkstraße und Kärntner Straße

Umbau, Stadtteilsanierung Aue, Bauabschnitt 7
Tiefbauamt, Netzservice SWK
Oktober 2025 bis **Mai 2026**
Vollsperrung in mehreren Bauphasen

2 Killisfeldstraße zwischen Raiherwiesenstraße und Lissenstraße

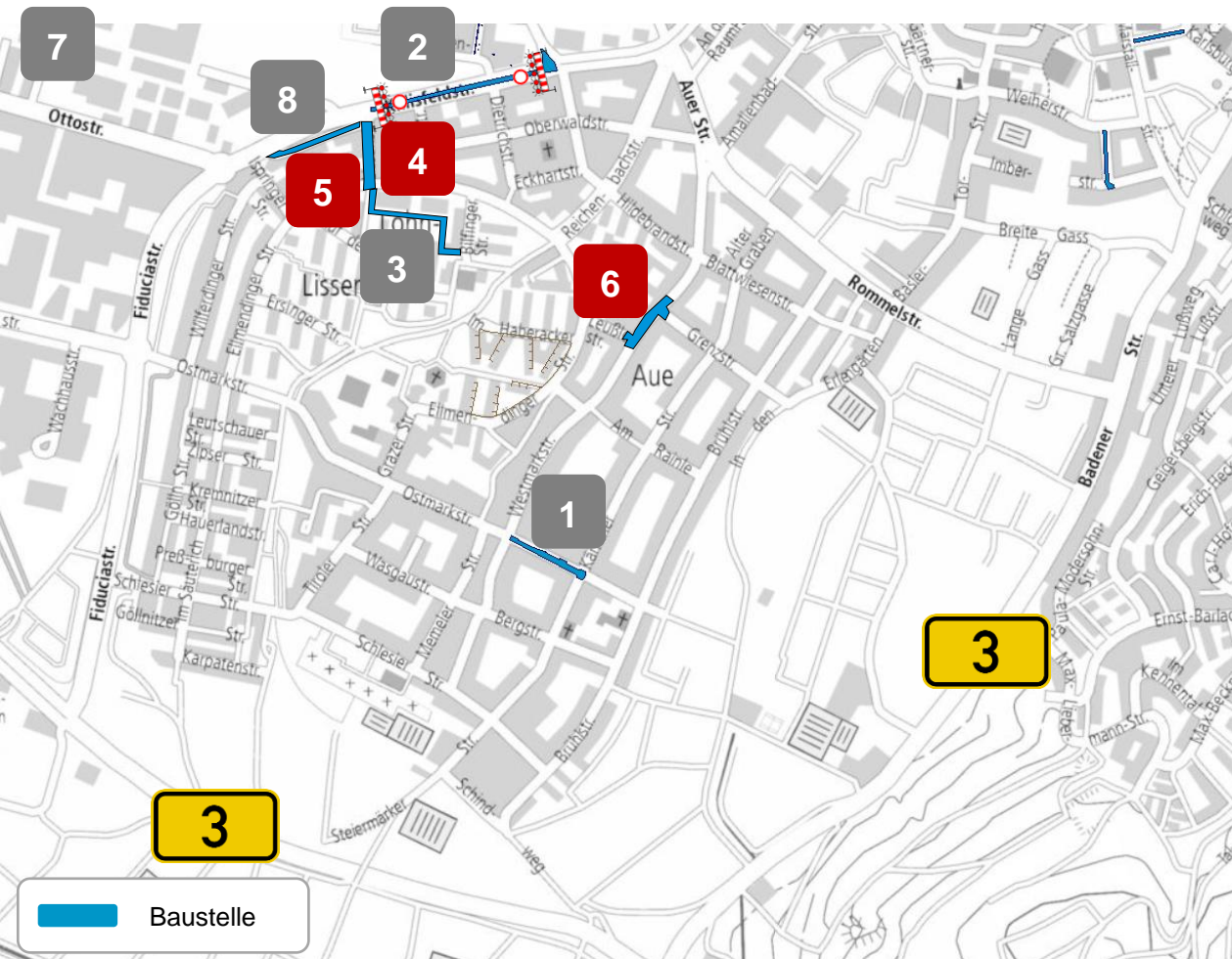
Deckenerneuerung
Tiefbauamt
Vollsperrung – **Anfang April** bis **Ende Mai**

3 Bilfinger Straße, Lohn-Lissen

Fernwärme, außerhalb von Kfz-Fahrbahnen
Netzservice SWK
bis **vsI. ab September 2026**

Vorstellung Erstauswertung verkehrliche Betrachtung

Jahresbauprogramm 2026. Baustellenkoordinierung Durlach-Aue



4 Lissenstraße

Wasserversorgung, Fernwärme
Netzservice SWK
September 2026 bis April 2027
Vollsperrung in mehreren Bauphasen

5 Killisfeldstraße, Anliegerfahrbahn

Wasserversorgung
Netzservice SWK
April bis Juli 2027
Vollsperrung in mehreren Bauphasen

6 Westmarkstraße/Auerstraße zwischen Leußlerstraße und Grenzstraße (Bankenplatz)

Umbau, Stadtteilsanierung Aue, Bauabschnitt 8
Tiefbauamt
Verkehrskonzept nicht ausgearbeitet
Sommer 2026 bis Frühjahr 2027

Vorstellung Erstauswertung verkehrliche Betrachtung

Jahresbauprogramm 2026. Baustellenkoordinierung Durlach/Durlach-Aue

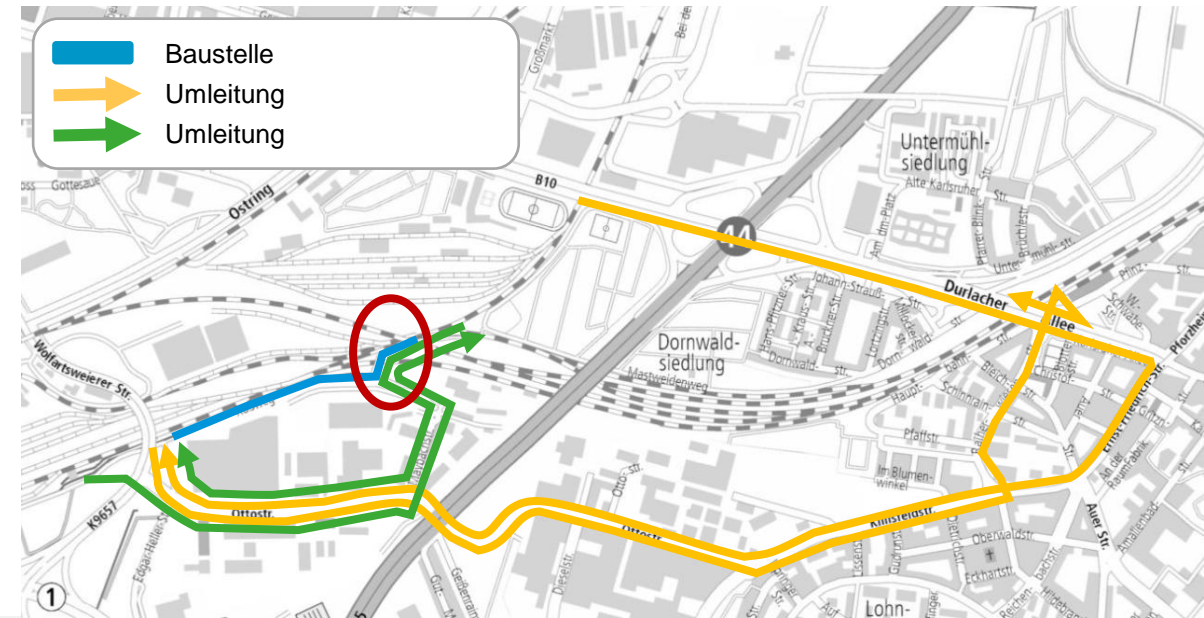


7 Rußweg (Geh- und Rad-/Wirtschaftsweg)

Fernwärme
Netzservice SWK

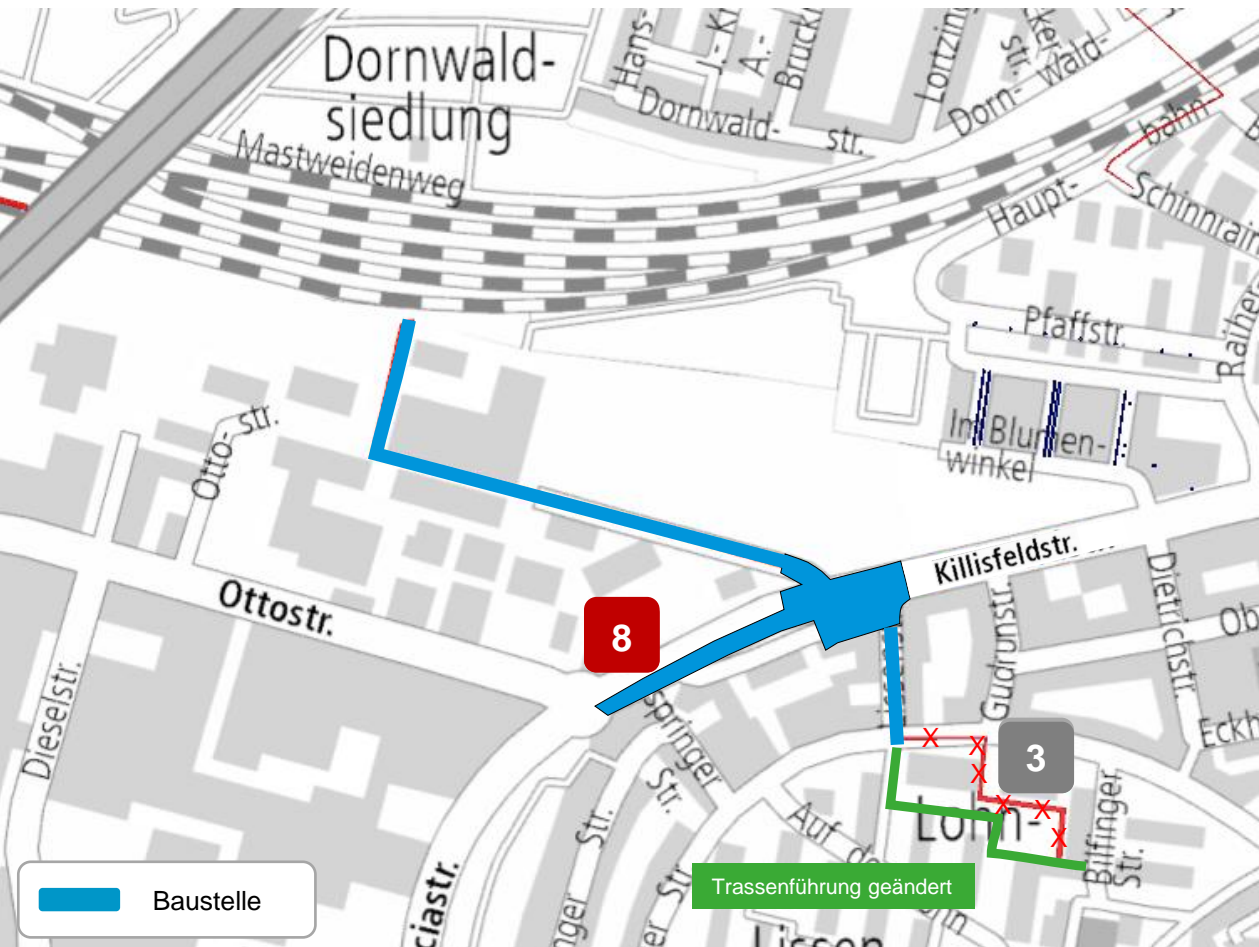
voraussichtlich ab **Juni 2026**, Dauer circa **ein Jahr**

○ Sperrung des kritischen Bereichs so kurz als möglich
Vollsperrung



Erstauswertung verkehrliche Betrachtung

Jahresbauprogramm 2026. Baustellenkoordinierung Durlach/Durlach-Aue



8

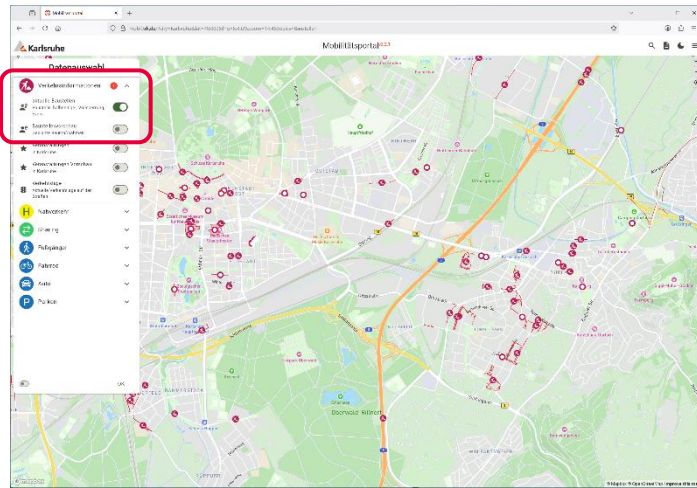
**Killisfeldstraße zwischen Kreisel und Gudrunstraße,
Hauptfahrbahn**

Wasserversorgung, Fernwärme
Netzservice SWK

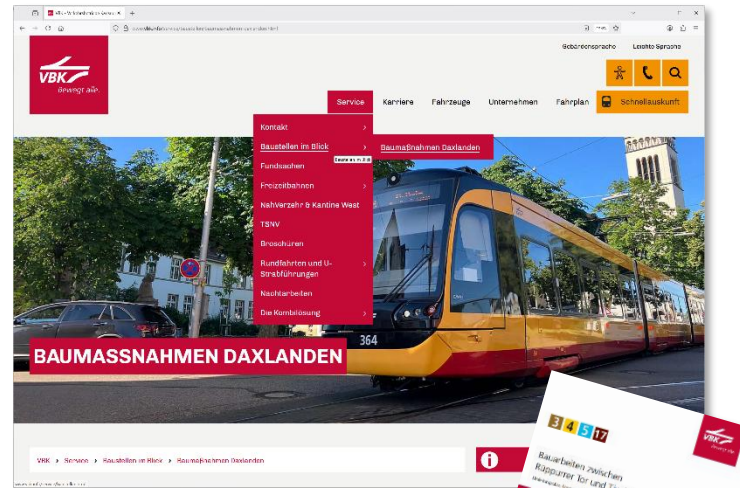
August bis November 2027

Sperrung einer Fahrtrichtung bzw. Vollsperrung

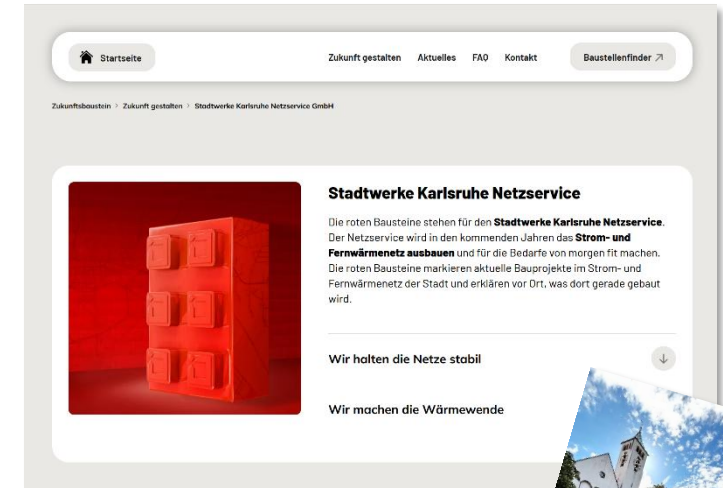
Aktuelle Informationen zu den Baustellen finden Sie unter:



mobil.trk.de/karlsruhe
Mobilitätsportal



vbk.info/baustellen



zukunftsbaustein.de





Vielen Dank.

Stadt Karlsruhe | Stadtwerke | Verkehrsbetriebe | Tiefbauamt



