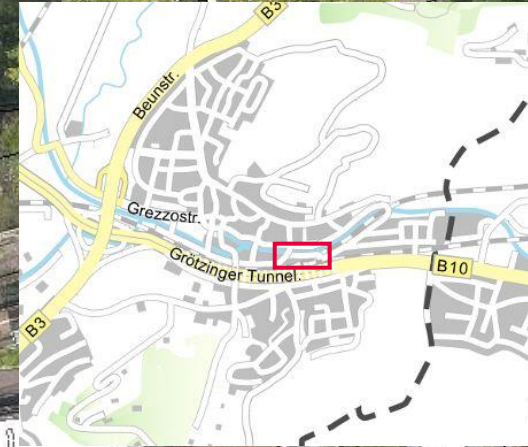
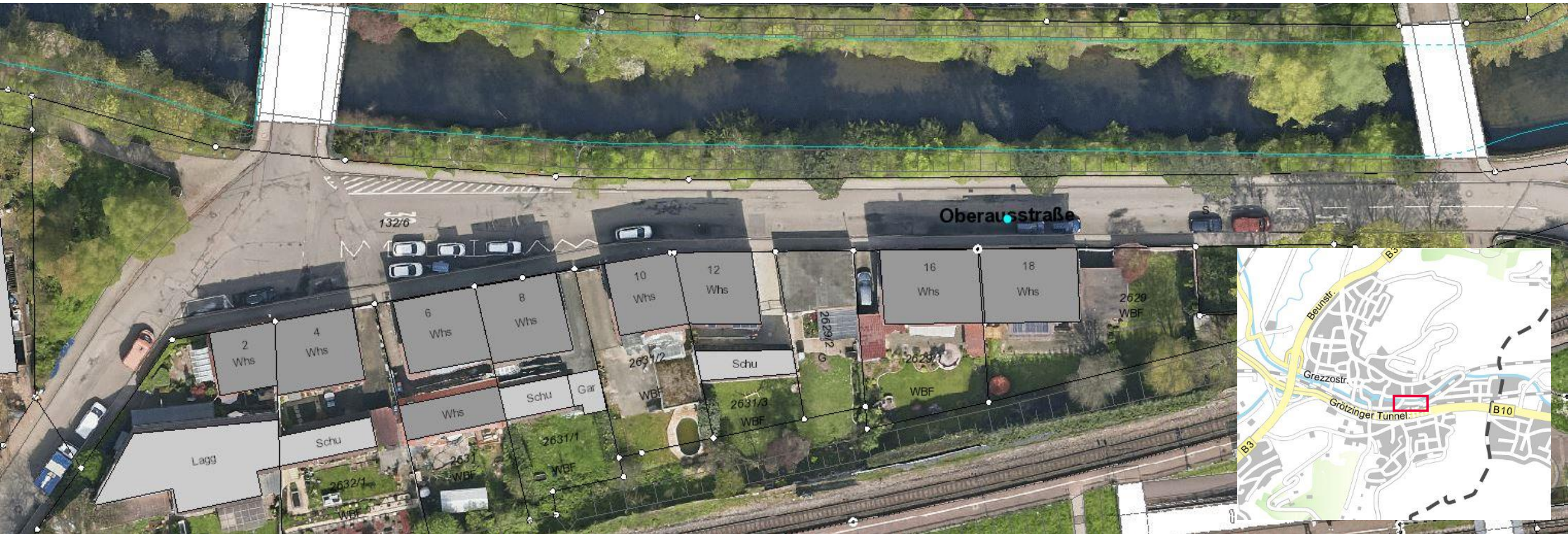




# Oberausstraße - Grötzingen

Anpassung Knotenpunkt im Zuge der  
Oberflächensanierung

# Oberausstraße - Grötzingen



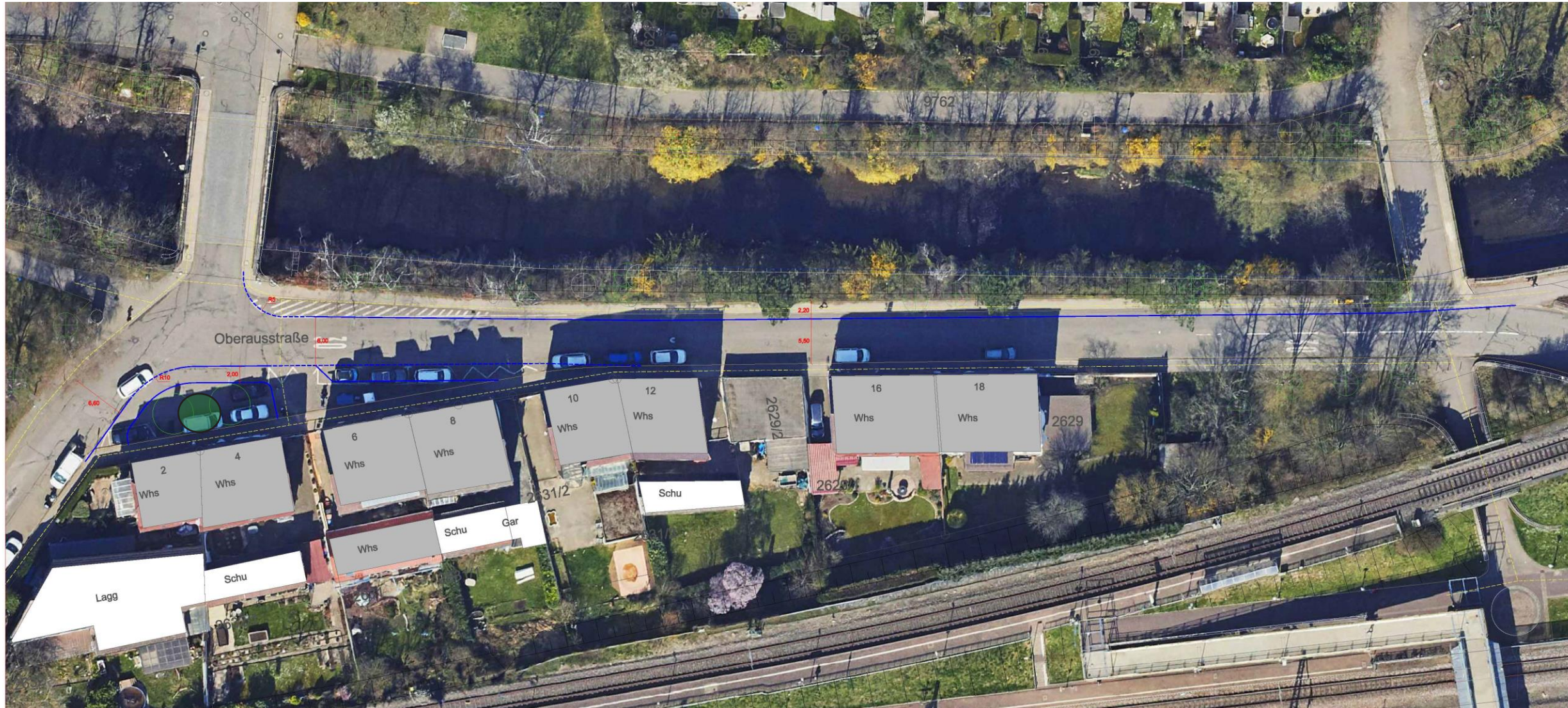
# Oberausstraße - Grötzingen



# Oberausstraße - Grötzingen



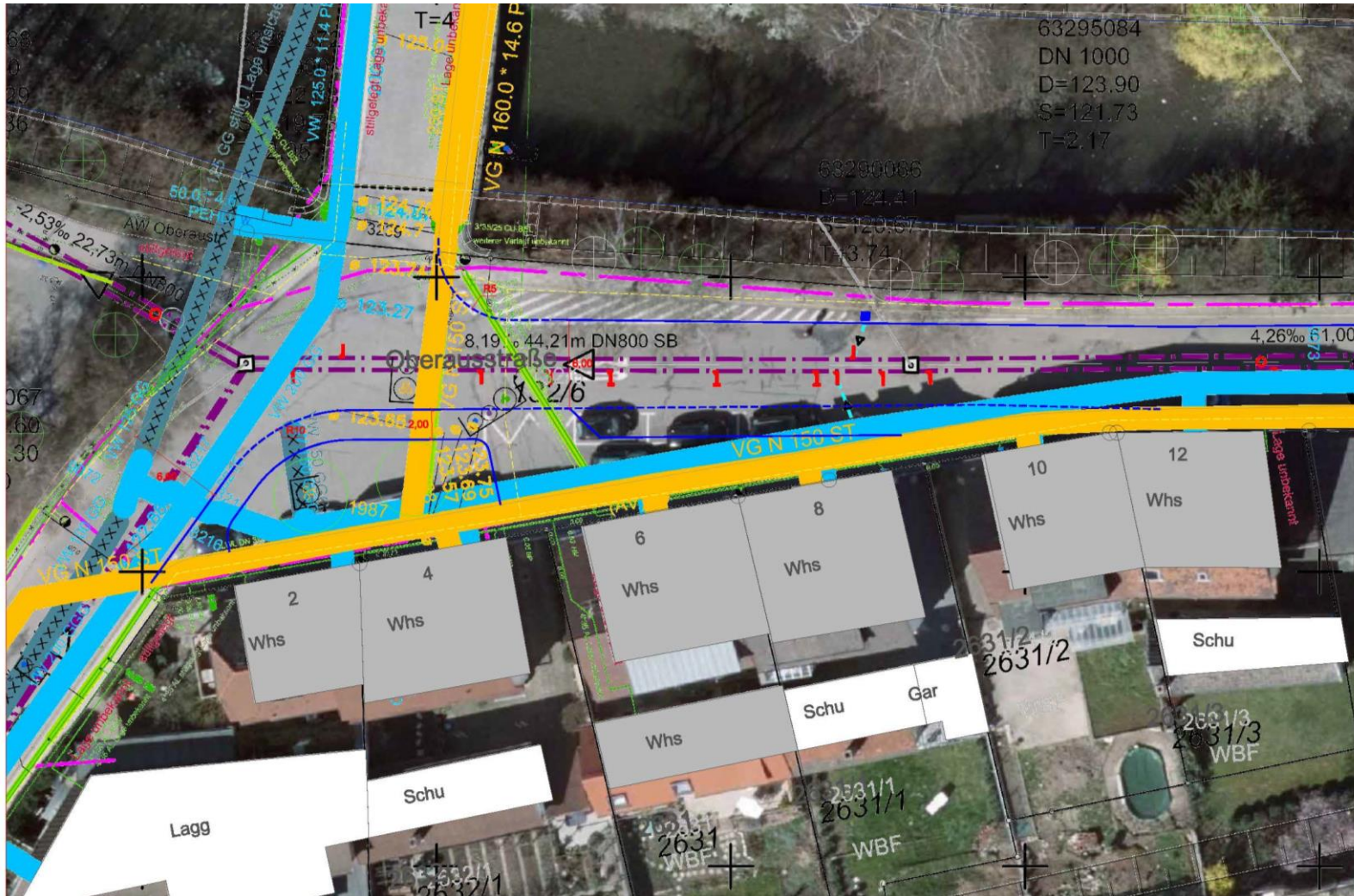
# Oberausstraße - Grötzingen



# Oberausstraße - Grötzingen



# Oberausstraße - Grötzingen



# Impressum

Stadt Karlsruhe Stadtplanungsamt

Leitung: Prof. Dr.-Ing. Anke Karmann-Woessner  
stpla@karlsruhe.de

Bereich: Mobilität und Verkehr  
Bereichsleitung: Ulrich Wagner  
Bearbeitung: Ulrike Eblenkamp  
Kartengrundlagen: Liegenschaftsamt Karlsruhe  
Grafikinhalt: © Stadt Karlsruhe