

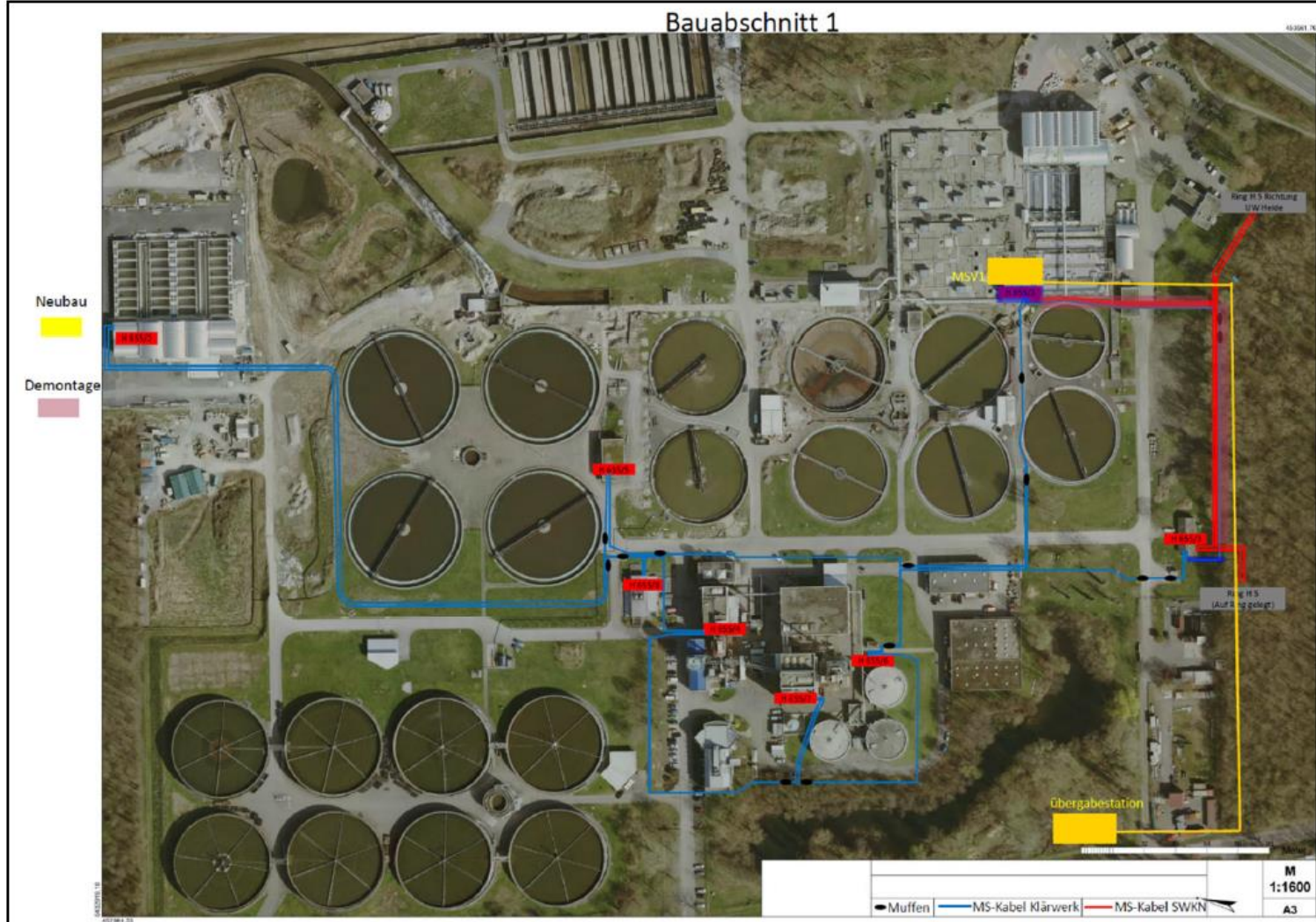


Anhang Sammel-Konzeptbeschluss THH7400 Energieerzeugung und -infrastruktur

KLW Karlsruhe

01.10.2025

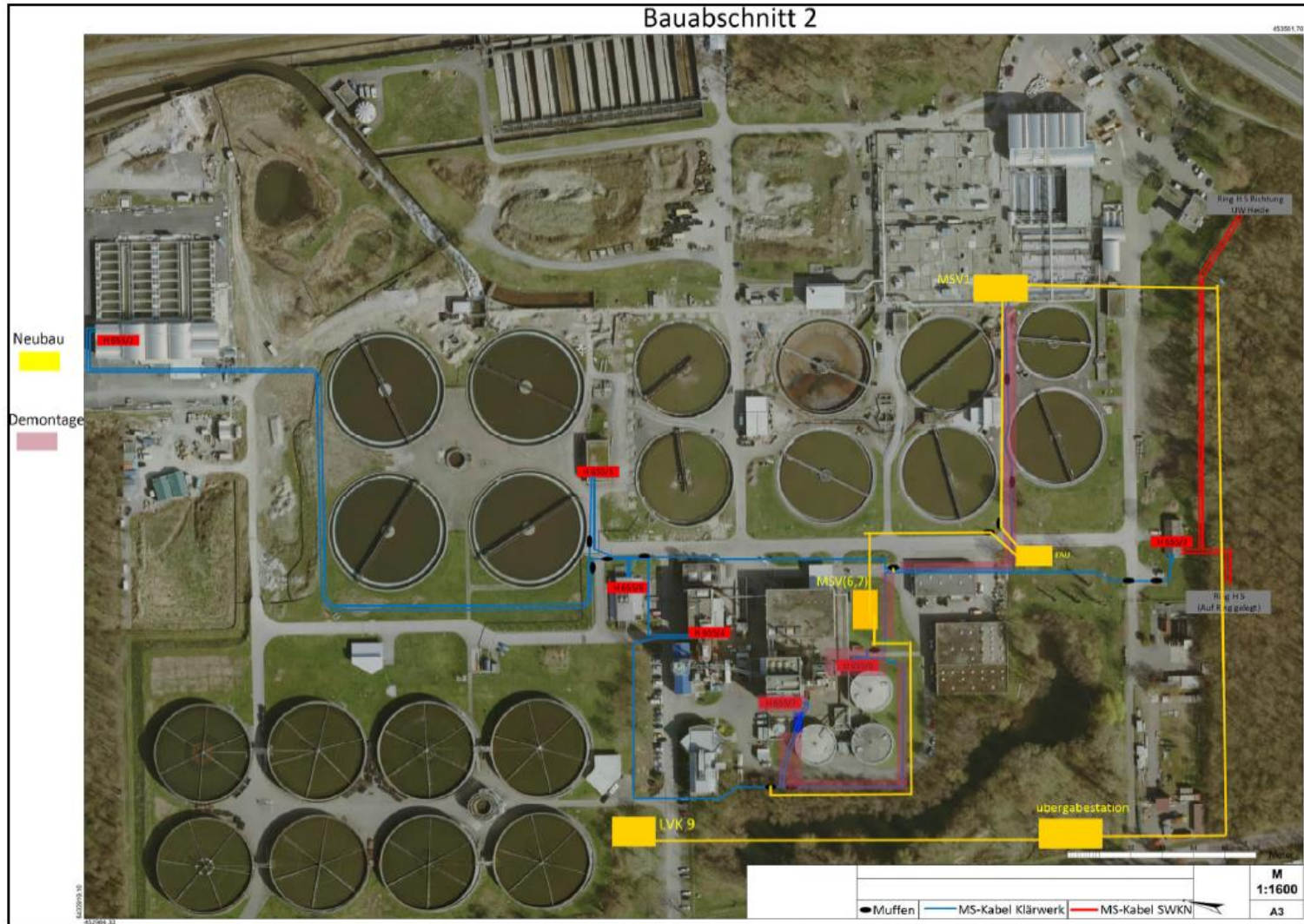
Energieerzeugung und –infrastruktur | BA 1



- 1) Errichtung der zentralen Übergabestation
- 2) Neubau der MS-Schaltanlage 1 (Biologie)
- 3) Verlegung der MS-Kabel zwischen Übergabestation und MS-Schaltanlage 1

Planungs- und Ausführungsdauer ca. 2,5 Jahre, abhängig von Genehmigungen und Bodenverhältnissen.

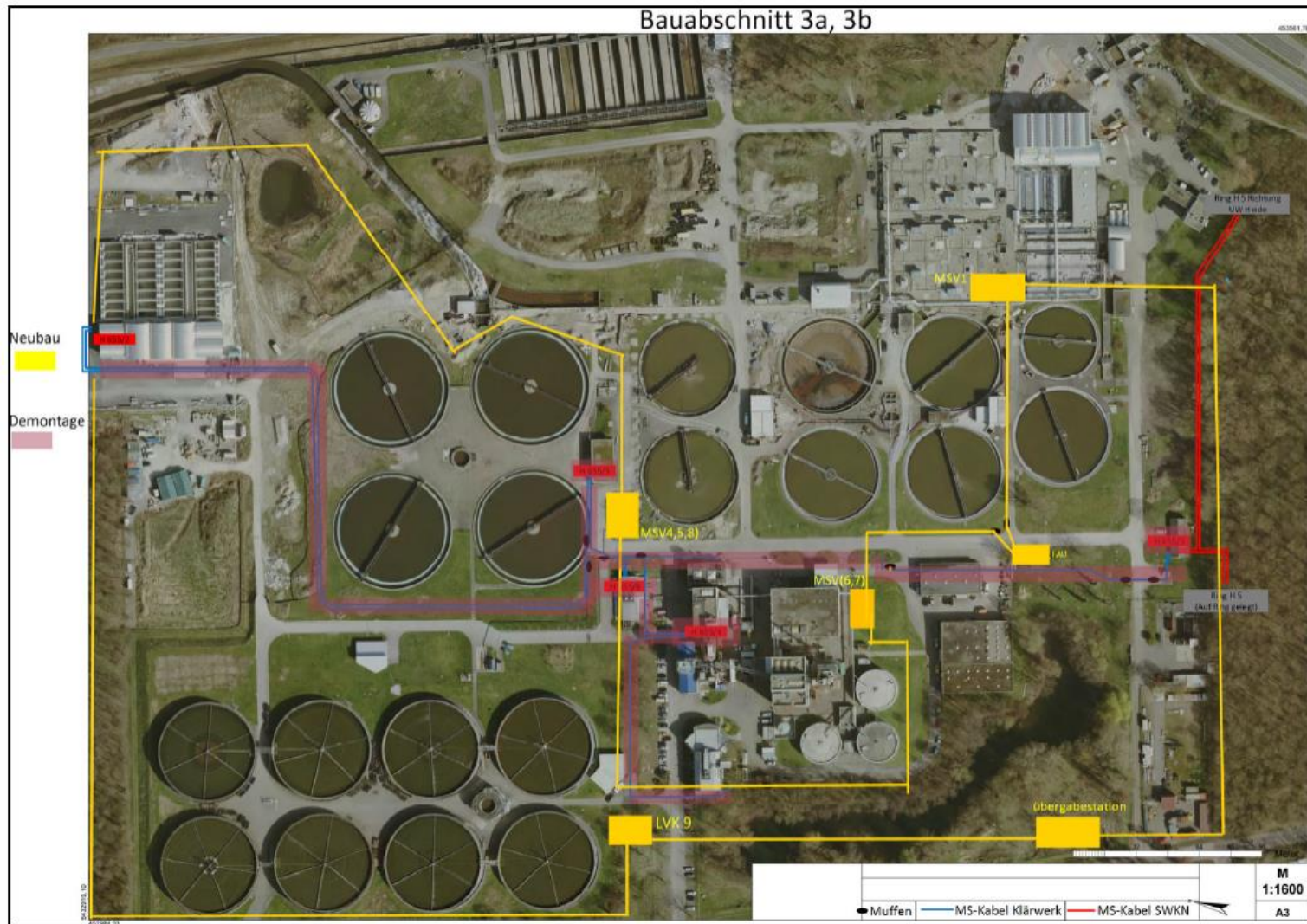
Energieerzeugung und –infrastruktur | BA 2



- 1) Neubau der MS-Schaltanlage MSV (6, 7) für Schlammbehandlung und Schlammverbrennung 2
- 2) Verlegung der MS-Kabel zwischen MSV 1 (Biologie) und FAU (Faulung)
- 3) Verlegung der MS-Kabel zwischen FAU und MSV (6, 7)
- 4) Verlegung der MS-Kabel zwischen MSV (6, 7) bis Kabelmuffe bei MSV 7 (Bestand)
- 5) Verlegung der MS-Kabel zwischen Übergabestation und LVK 9 (Betriebsgebäude)

Planungs- und Ausführungsdauer ca. 2,5 Jahre, abhängig von Genehmigungen und Bodenverhältnissen.

Energieerzeugung und –infrastruktur | BA 3a und 3b



- 1) Neubau der MS-Schaltanlage MSV (4, 5, 8) für TK 1, TK 2 und Schlammverbrennung 1
- 2) Verlegung der MS-Kabel zwischen MSV (6, 7) und MSV (4, 5, 8)
- 3) Verlegung der MS-Kabel zwischen MSV (4, 5, 8) bis Kabelmuffe bei MSV 2 (Bestand)
- 4) Verlegung der MS-Kabel zwischen LVK 9 und MSV 2 (Bestand)

Planungs- und Ausführungsdauer ca. 2,5 Jahre, abhängig von Genehmigungen und Boden-verhältnissen.