

Science for Impact

Science – Skills – Society

Werden Sie Teil unserer Vision

Wir freuen uns über Ihre Unterstützung!



TRIANGEL Transfer | Kultur | Raum

Entwicklungen 2015 - 2025

TRIANGEL

BROUGHT TO YOU BY KIT

Transferkultur
Bewusstsein, Geisteshaltung & Handwerkszeug

TRANSFER | KULTUR | RAUM

Erkenntnisse & Erfahrungen,
um unsere Welt von morgen
nachhaltiger zu gestalten

Ein einladender Ort
für Begegnung & Austausch,
für Inspiration & Anwendung



Kronenplatz 2015 – 2025



- **TRIANGEL – Transfer | Kultur | Raum**
 - 2015 Überlassung, Finanzierung mit Partnern
 - Planung, Umbau, Einrichtung & Erprobung
 - Mai 2021 Eröffnung intro CAFÉ
 - Mai 2022 Offizielle Eröffnung

- **TRIANGEL – Studio**
 - 2022 Überlassung
 - Finanzierung mit Partner
 - Januar 2024



- **K26**
 - September 2023 Anmietung
 - Headquarter KIT-Gründerschmiede & maKeIT

- **Interesse einer schrittweisen Weiterentwicklung**
 - Der Kronenplatz als Zentrum eines Quartiers, das für Kreativität, Innovation und Mut steht
 - Erforderlich: Partner und finanzielle Unterstützung



Programmbilanz 2024
 329 Veranstaltungen an 189 Tagen
 64% öffentlich zugänglich

TRIANGEL

BROUGHT TO YOU BY KIT



Impressionen



TRI<NGEL

BROUGHT TO YOU BY KIT



Impressionen



TRIANGEL

BROUGHT TO YOU BY KIT



Februar
BROUGHT TO YOU BY KIT






Juni
BROUGHT TO YOU BY KIT





Real:labor
Festival
2. – 6.7.24

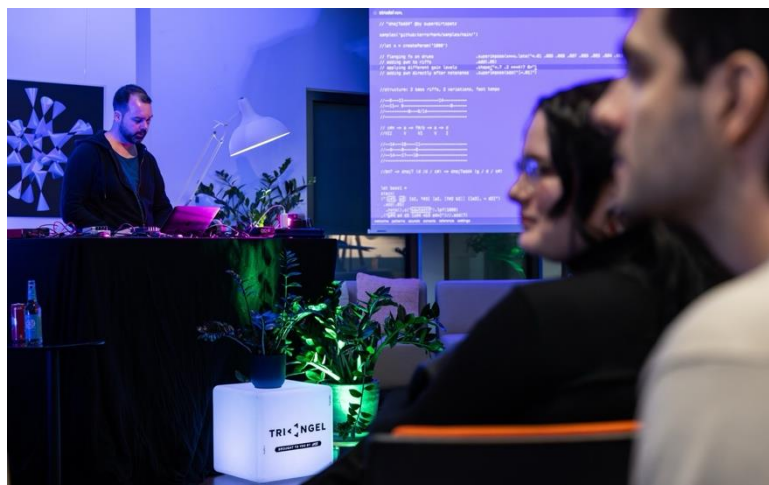


BROUGHT TO YOU BY 

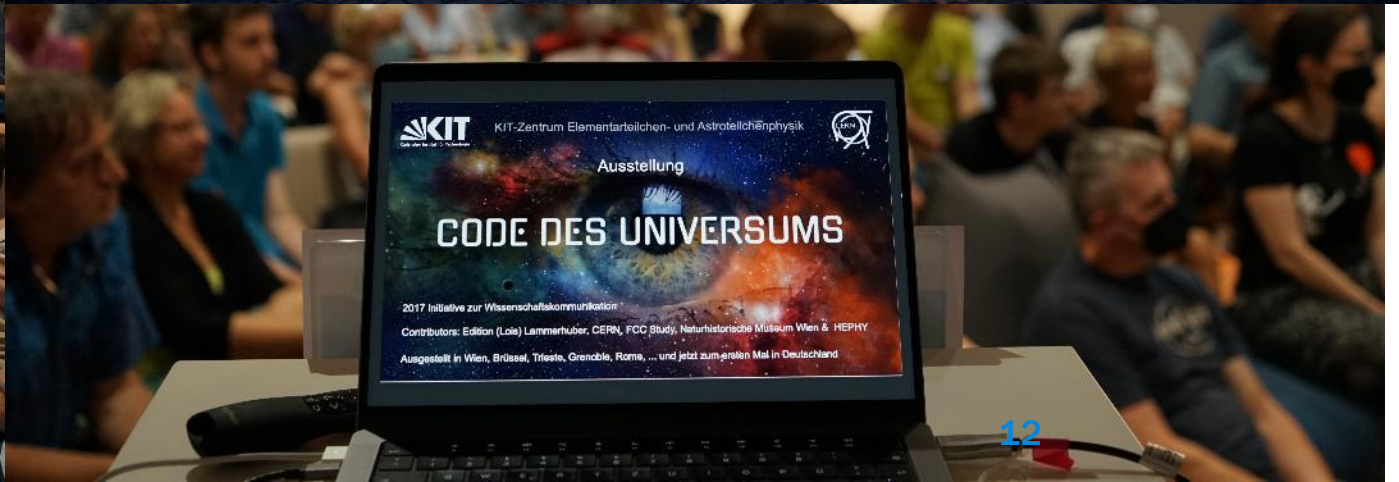


Wissens
Woche
Mathematik

8.— 12.10.24



BROUGHT TO YOU BY 



digiTALK

Der Digital-Stammtisch Karlsruhe

#digiTALKKA



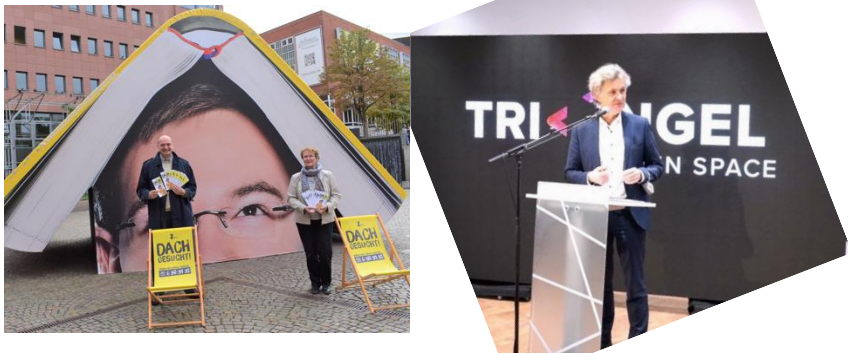
CAMPUS




+

KULTUR





Wirtschaftliche Bilanz 2024

- Haushalt TRIANGEL rd. 800 TEUR
[Aufgabe der Selbstfinanzierung]
- Einnahmen Miete/Dienstleistungen rd. 300 TEUR
- Anteil Wissenschaftsbüro 25 TEUR 

Der TRIANGEL Transfer | Kultur | Raum zeigt nachweislich IMPACT und EFFEKTE.

Wir verändern Bewusstsein für die Wissenschaft, wir schaffen Lösungen, wir verändern ein Quartier.

Für die Stadt verbessern wir mit dieser Plattform u.a.:

- Standortmarketing
- Studierendenmarketing
- Sicherung von Talenten und Fachkräften
- Innenstadtbelebung und Aufwertung der Innenstadt
- Überregionale Sichtbarkeit als Wissenschaftsstandort (einrichtungsübergreifend)
- Vernetzung unter den Forschungseinrichtungen
- Plattform für Institutionen, Stadtverwaltung und Wirtschaft für Partizipation und Transformationsprozesse

Wir benötigen dafür weiterhin finanzielle Unterstützung!



TRIANGEL

BROUGHT TO YOU BY KIT



BILDEN – BEGEISTERN – BEFÄHIGEN