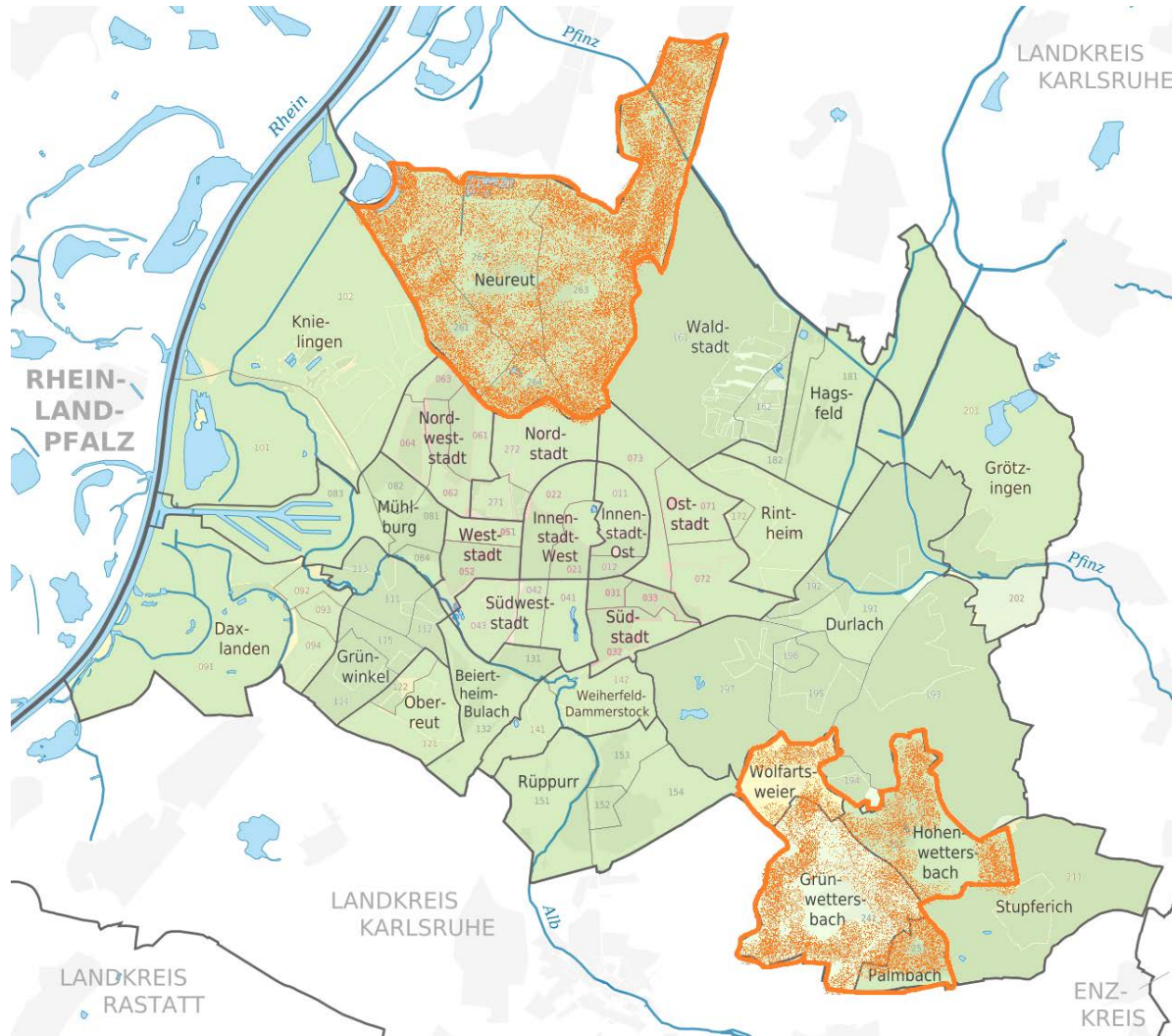


Neugestaltung Vollservice

Eigenbetrieb Abfallwirtschaft und
 Stadtreinigung
14. Februar 2025 und 4. April 2025

Gemeinderat
27. Mai 2025

Abfallentsorgung Karlsruhe – Stand heute



Teilservice Gebiete

Hohenwettersbach, Neureut, Grünwettersbach, Palmbach und Wolfartsweier

Vollservice Gebiete

Beiertheim-Bulach, Daxlanden, Durlach, Grötzingen, Grünwinkel, Hagsfeld, Innenstadt-Ost, Innenstadt-West, Knielingen, Mühlburg, Nordstadt, Nordweststadt, Oberreut, Oststadt, Rintheim, Rüppurr, Stupferich, Südstadt, Südweststadt, Waldstadt, Weierfeld-Dammerst., und Weststadt

Gründe für die Änderung

Bisherige Praxis

Satzung bisher:

Maximal 15 Meter
keine Stufen, 5 % Steigung

Sehr bürgerfreundlicher
Vollservice, weit über
bestehende Satzung hinaus

Holen & Zurückstellen
nahezu überall

Ziel:

Balance
zwischen
zeitgemäßem
Bürgerservice
& Arbeits-
bedingungen

Herausforderung

„Historisch“ gewachsene
Teil- und Vollservicegebiete

Klare Definition des
Vollservice notwendig

Arbeitssicherheit: TSK,
Personalrat, ASID sehen
dringenden
Handlungsbedarf

Neugestaltung Vollservice

Teilprojekt 1:
Kappung der Spitzen

Teilprojekt 2:
**Einführung
Wahlmöglichkeit Teil-
oder Vollservice**

Teilprojekt 1: Kappung der Spitzen



Abholung im Vollservice bis
35 Meter / 10 Stufen / 5% Steigung

+ Klingeln

Gilt nur für 2-rädrige Behälter

Gesamtes Karlsruher Stadtgebiet

Ab Juni 2025

Insgesamt etwa 2.500
Standplätze

Stadtteilweise: alle 2 Monate
etwa 400 Standplätze

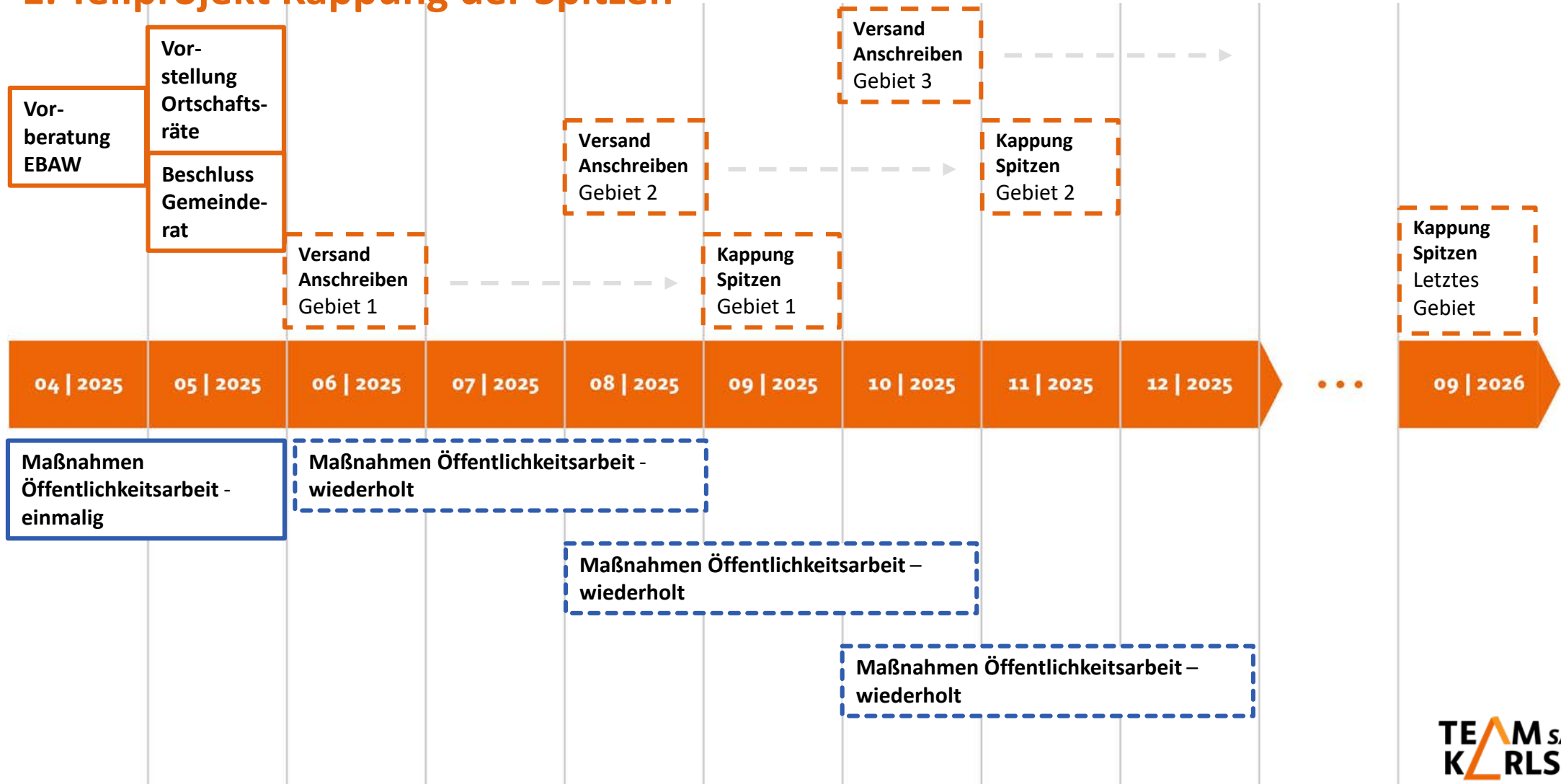
Beispiel Maximum: 10 Stufen, 35 Meter



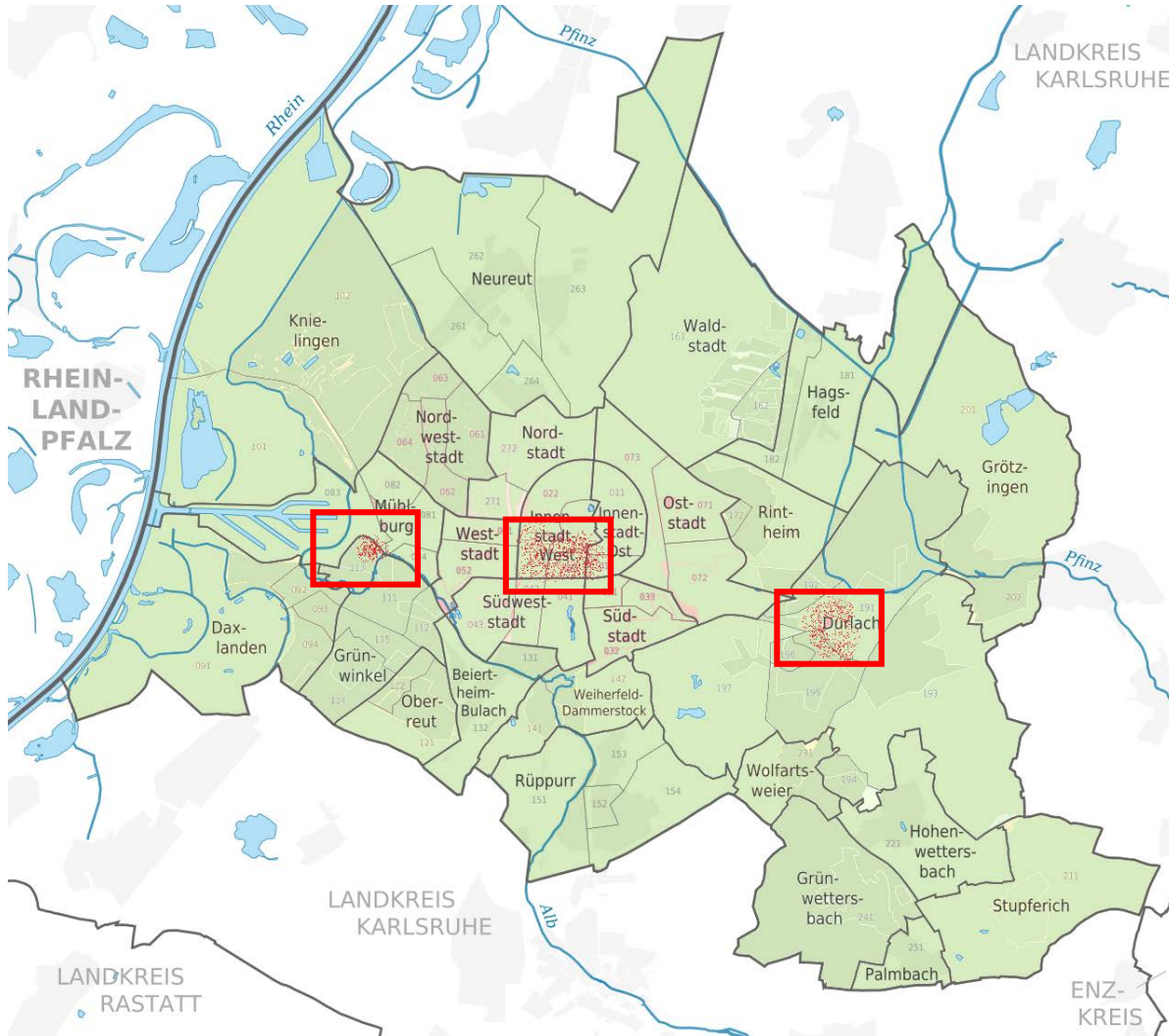
Gilt für den einfachen Weg

Zeitachse

1. Teilprojekt Kappung der Spitzen



Gebiete der Entsorgung Karlsruhe – Kernstadtgebiete



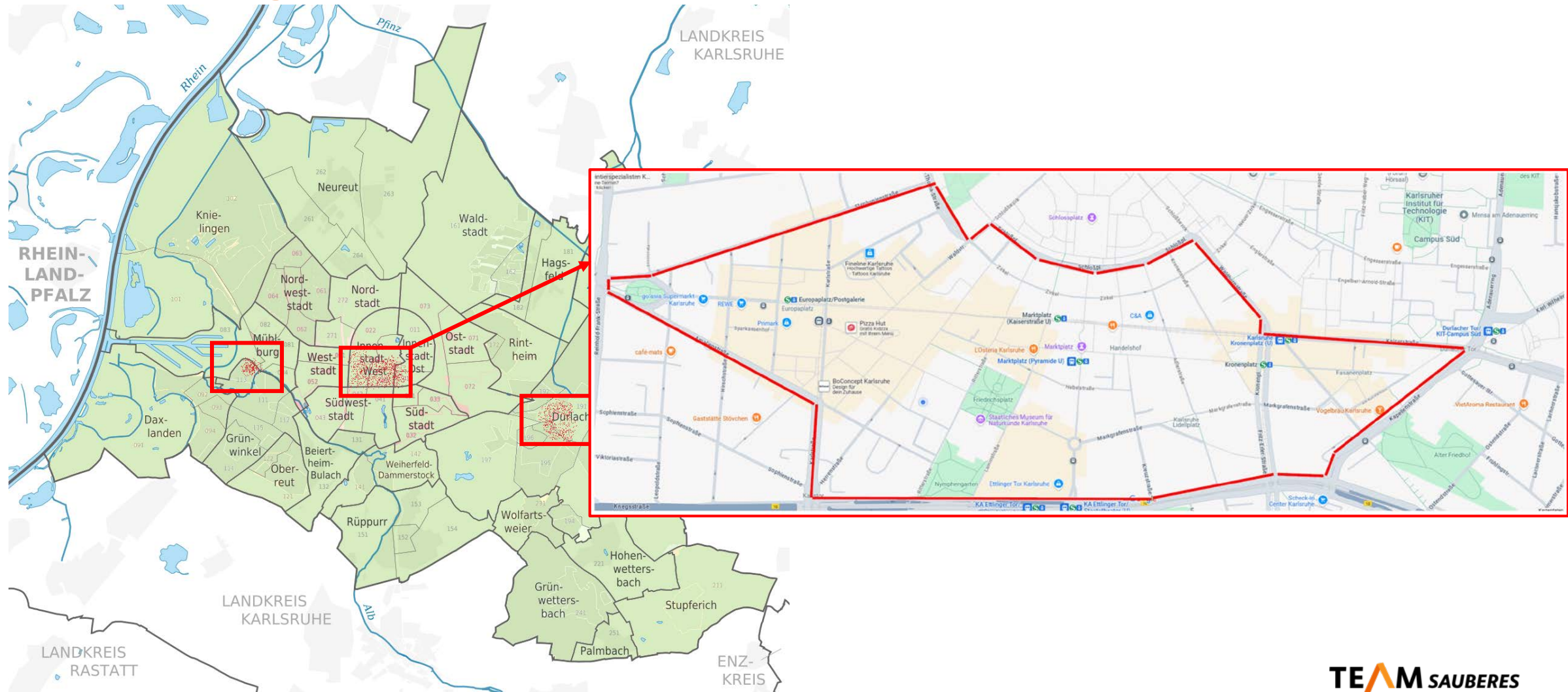
Vollservice
ohne
Begrenzung

Ca. 1.100 Adressen

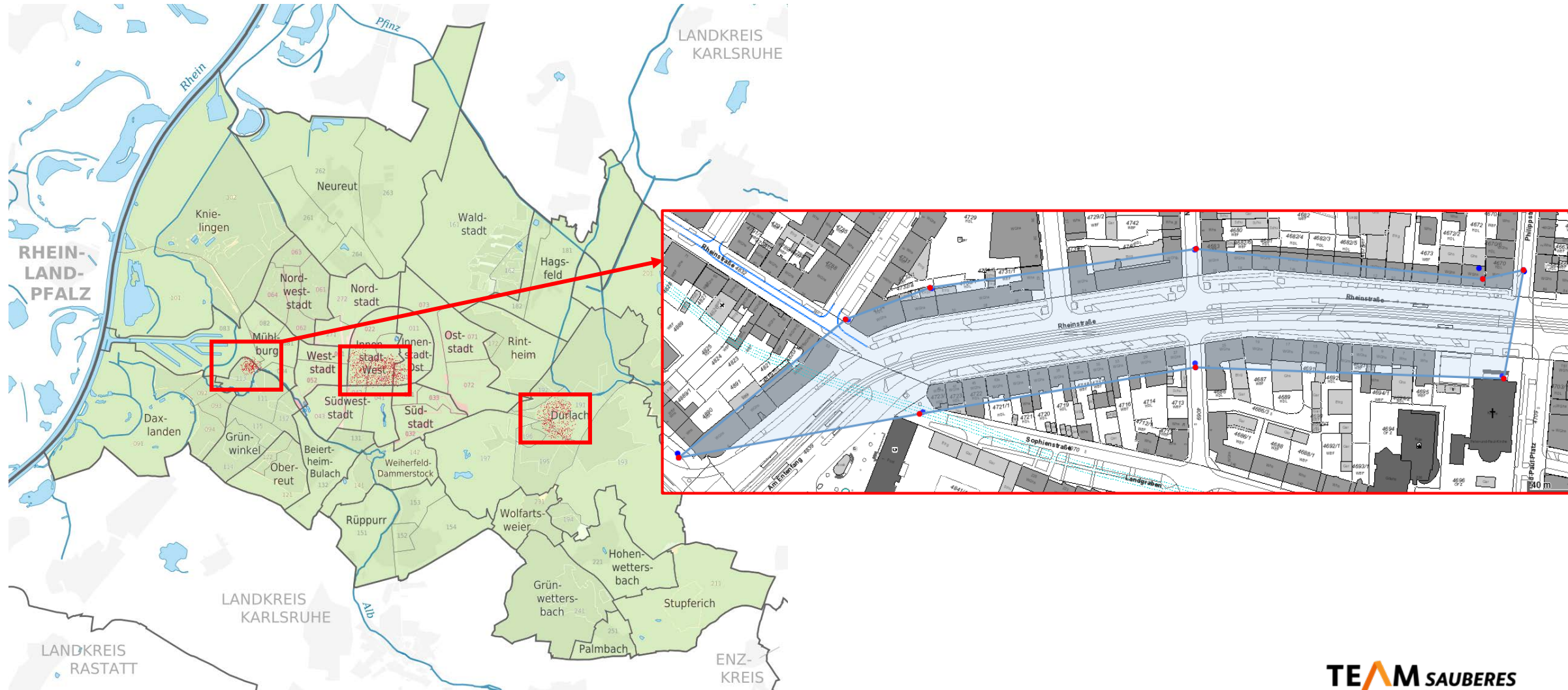
Adressen, die über den neuen Vollservice-Beschränkungen liegen würden: ca. 150

Basierend auf Fußgängerfrequenz und Stadtbild

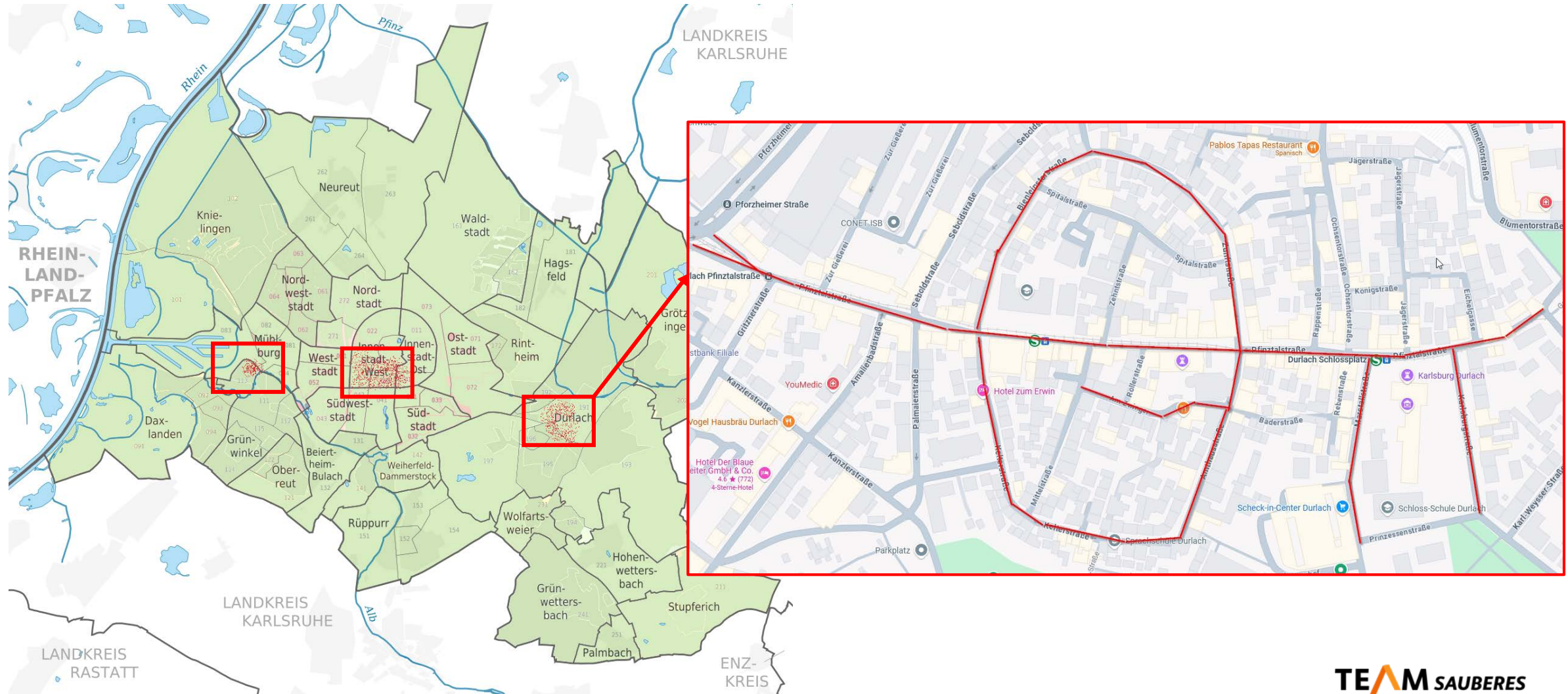
Kernstadtgebiet – Karlsruhe Innenstadt



Kernstadtgebiet – Mühlburg



Kernstadtgebiet – Durlach



Neugestaltung Volls-service

Teilprojekt 1:
Kappung der Spitzen

Teilprojekt 2:
Einführung
Wahlmöglichkeit Teil-
oder Volls-service

Teilprojekt 2: Einführung Wahlmöglichkeit Teil- oder Vollservice im

Gilt nur für 2-rädrige Behälter

Gilt im gesamten Karlsruher
Stadtgebiet

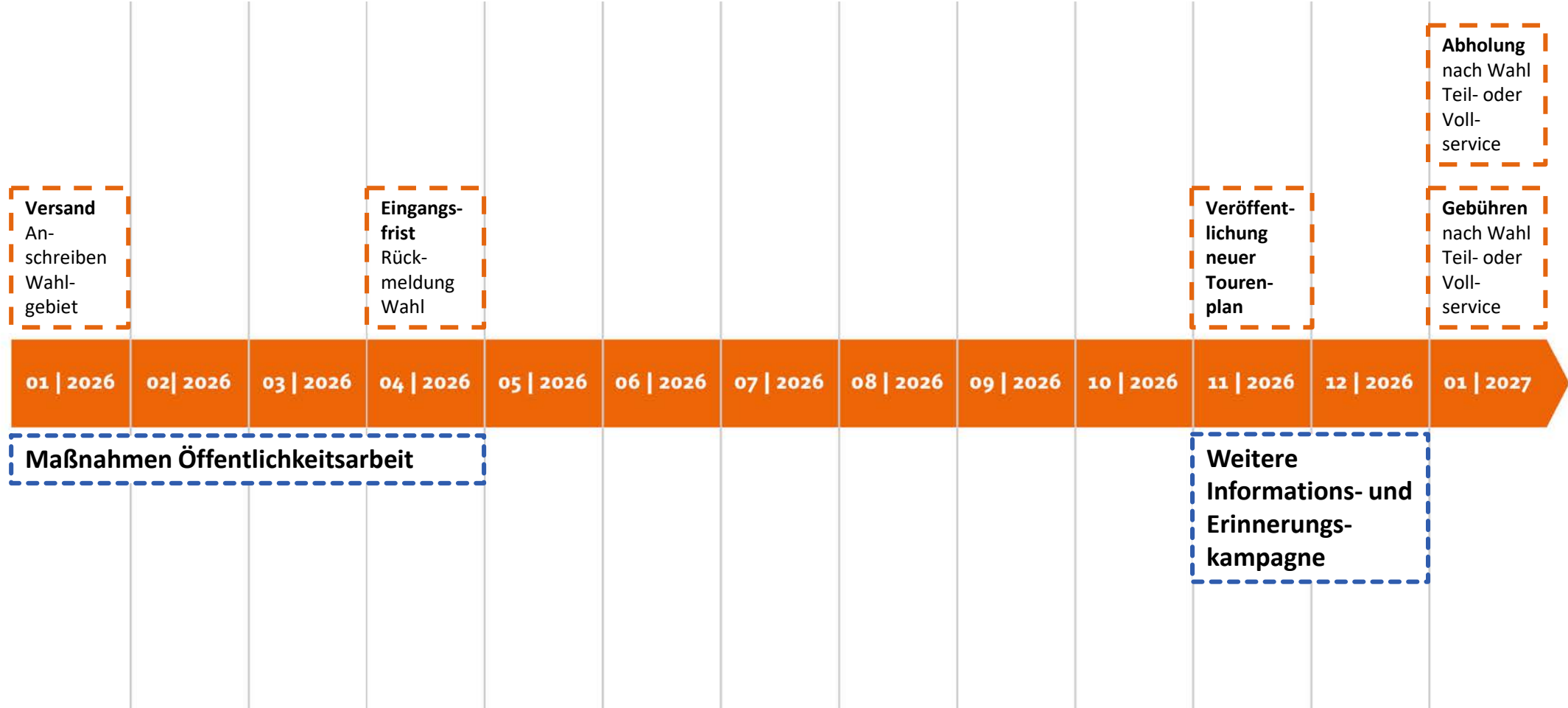


Information an Bürger*innen
ab 2026

Umsetzung ab 2027

Zeitachse

Teilprojekt 2: Wahl Teil- oder Vollservice



**Fairer Service.
Flexible Wahl.**

**TEAM SAUBERES
KARLSRUHE**

Gemeinsam. Jeden Tag.

Teilservice

Sie stellen Ihre Tonne am
Abholtag selbst an die Straße.

Vollservice

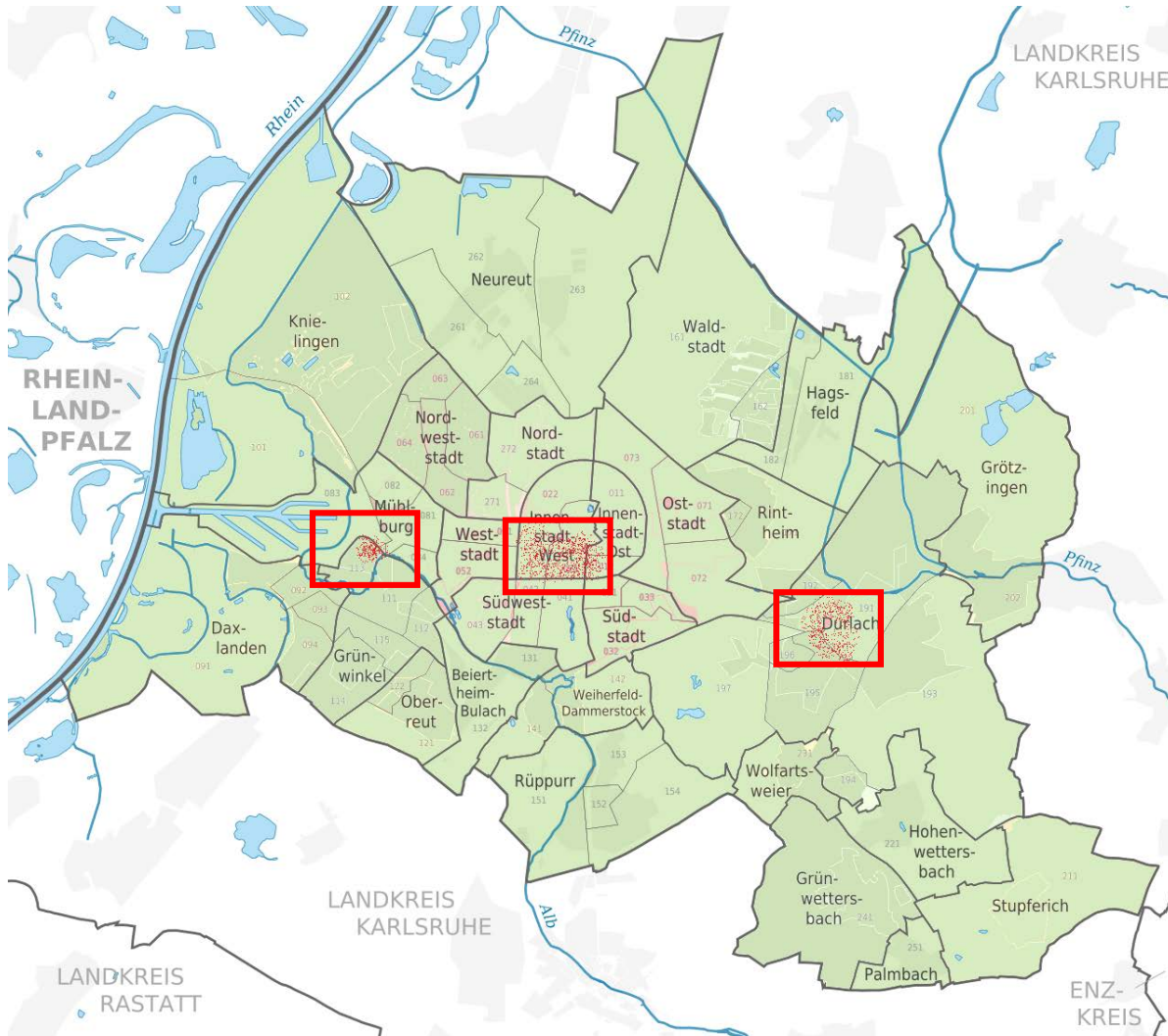
Behälter werden vom
Standplatz abgeholt.

Maximal 35 m und 10 Stufen

**TEAM SAUBERES
KARLSRUHE**

Gemeinsam. Jeden Tag.

Abfallentsorgung Karlsruhe – ab 2027



Zeitgemäßer, frei wählbarer
Bürgerservice

Nachhaltige und moderne
Arbeitsbedingungen

Effiziente Tourenplanung und
Wirtschaftlichkeit

Vielen Dank für Ihre Aufmerksamkeit

