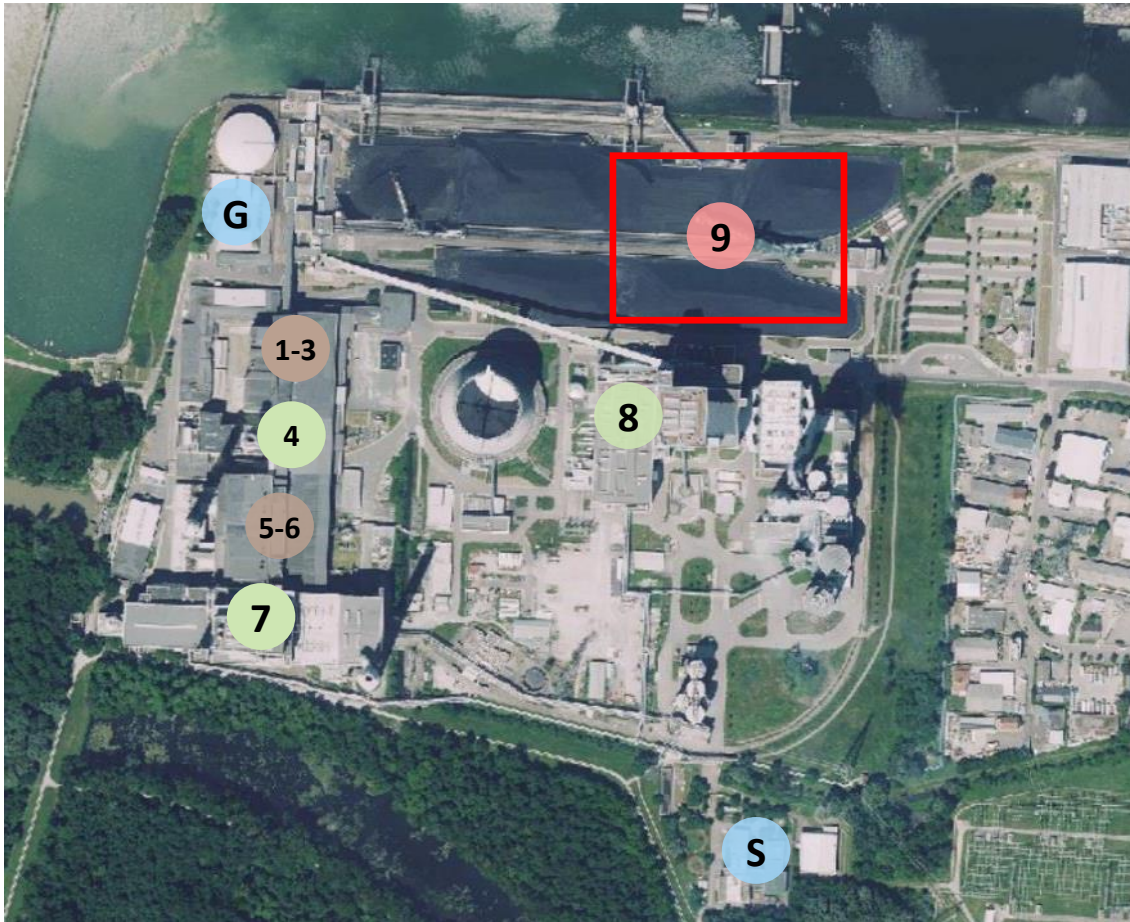


Übersichtsplan des Standortes Rheinhafendampfkraftwerk Karlsruhe



Status Quo Anlagen am Standort

Anlagen in Betrieb:

- 4** RDK 4S GuD, 353 MW_{el}, IBN 1964 / 1997, Netzreserve seit 2016
- 7** RDK 7, Steinkohle, 550 MW_{el} / 220 MW_{th}, IBN 1985, Netzreserve seit 2024
- 8** RDK 8, Steinkohle, 912 MW_{el} / 220 MW_{th}, IBN 2014, Marktaustritt vorauss. Ende 2028

Stillgelegte Blöcke:

- 1-3** RDK 1-3: Maschinenhaus ist Großsteillager; Kessel sind demontiert
- 5-6** RDK 5-6: Anlagen noch vorhanden

Infrastruktur:

- G** Gasanschluss an Trans Europa Naturgas Pipeline (OGE) und bestehende Stichleitung zum RDK
- S** Stromanschluss zu NetzeBW (110 kV) und TransnetBW (220/380 kV) UW Daxlanden

Möglicher Standort Neuprojekt RDK 9:

- 9** RDK 9, rd. 850 MW_{el} / 220 MW_{th}, wasserstofffähiges GuD-Kraftwerk