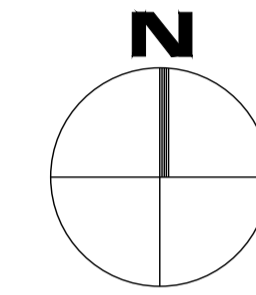


Bebauungsplan

"Kleintierzuchtanlage Windelbachstraße"



Vorentwurf

Maßstab: 1 : 500

Karlsruhe, 8. August 2011
Stadtplanungsamt:

Fassung: 20.05.2022

Aufstellungsbeschluss gemäß
§ 2 Abs. 1 BBauGB/BauGB am 11.07.2014

Billigung durch den Gemeinderat
und Auslegungsbeschluss
gemäß § 3 Abs. 2 BauGB,
§ 74 Abs. 7 LBO am

Öffentliche Auslegung gemäß
§ 3 Abs. 2 BauGB,
§ 74 Abs. 7 LBO vom bis

Satzungsbeschluss gemäß
§ 10 Abs. 1 BauGB und
§ 74 Abs. 7 LBO am

Der Bebauungsplan und die örtlichen Bauvorschriften sind unter Beachtung des
vorstehenden Verfahrens als Satzung beschlossen worden. Sie werden hiermit
ausgefertigt.

Karlsruhe,

Dr. Frank Mentrup
Oberbürgermeister

In Kraft getreten (§ 10 Abs. 3 Satz 4
BauGB, § 74 Abs. 7 LBO) mit der
Bekanntmachung am

Beim Stadtplanungsamt zu jeder-
manns Einsicht bereitgehalten
(10 Abs. 3 Satz 2 BauGB,
§ 74 Abs. 7 LBO) ab

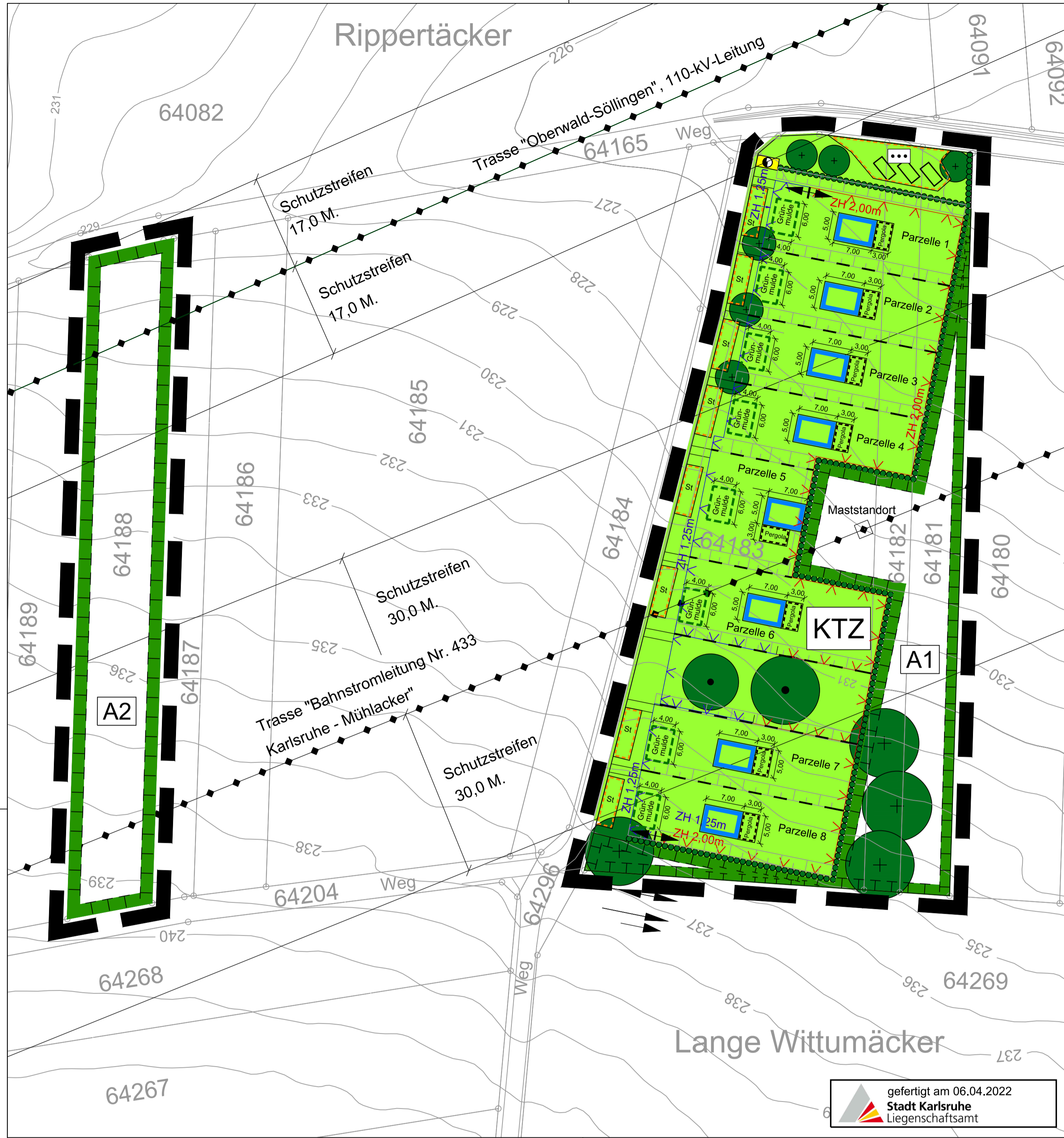
Zeichenerklärung

Planungsrechtliche Festsetzungen nach BauGB

- KTZ** Öffentliche Grünfläche - Kleintierzuchtanlage
- Baugrenze
- Umgrenzung von Flächen für:
 - Stellplätze
 - Pergola
 - Abfallcontainer, Sammelplatz mit drei Schuttmulden
- Umgrenzung von Flächen für Maßnahmen zum Schutz,
zur Pflege und zur Entwicklung von Natur und Landschaft,
Ausgleichsmaßnahmen Anlagen 1-3, siehe Textfestsetzungen
- Grünmulde
- zu pflanzende Hecke
- Anpflanzung von Bäumen
- Erhalt von Bäumen
- Versorgungsfläche Elektrizität
- Hochspannungslleitung

Sonstige Planzeichen

- als Festsetzung**
 - Grenze des räumlichen Geltungsbereichs des Bebauungsplans
- als Nachrichtliche Übernahme**
 - Parzelle 1-8 Parzelle 1-8, Aufteilung der einzelnen Parzellen
siehe Planungsrechtliche Festsetzungen Ziff. 2
 - Geplante Parzellengrenzen
 - Böschung
 - Zahnhöhe 1,25 Meter
 - Zahnhöhe 2,00 Meter
 - Maststandort
 - Hochspannungslleitung - Maststandort
 - Hochspannungslleitung - Schutzstreifen
je Seite siehe Eintrag
 - Höhenlinie, Bestandshöhe Angaben in Meter über NHN



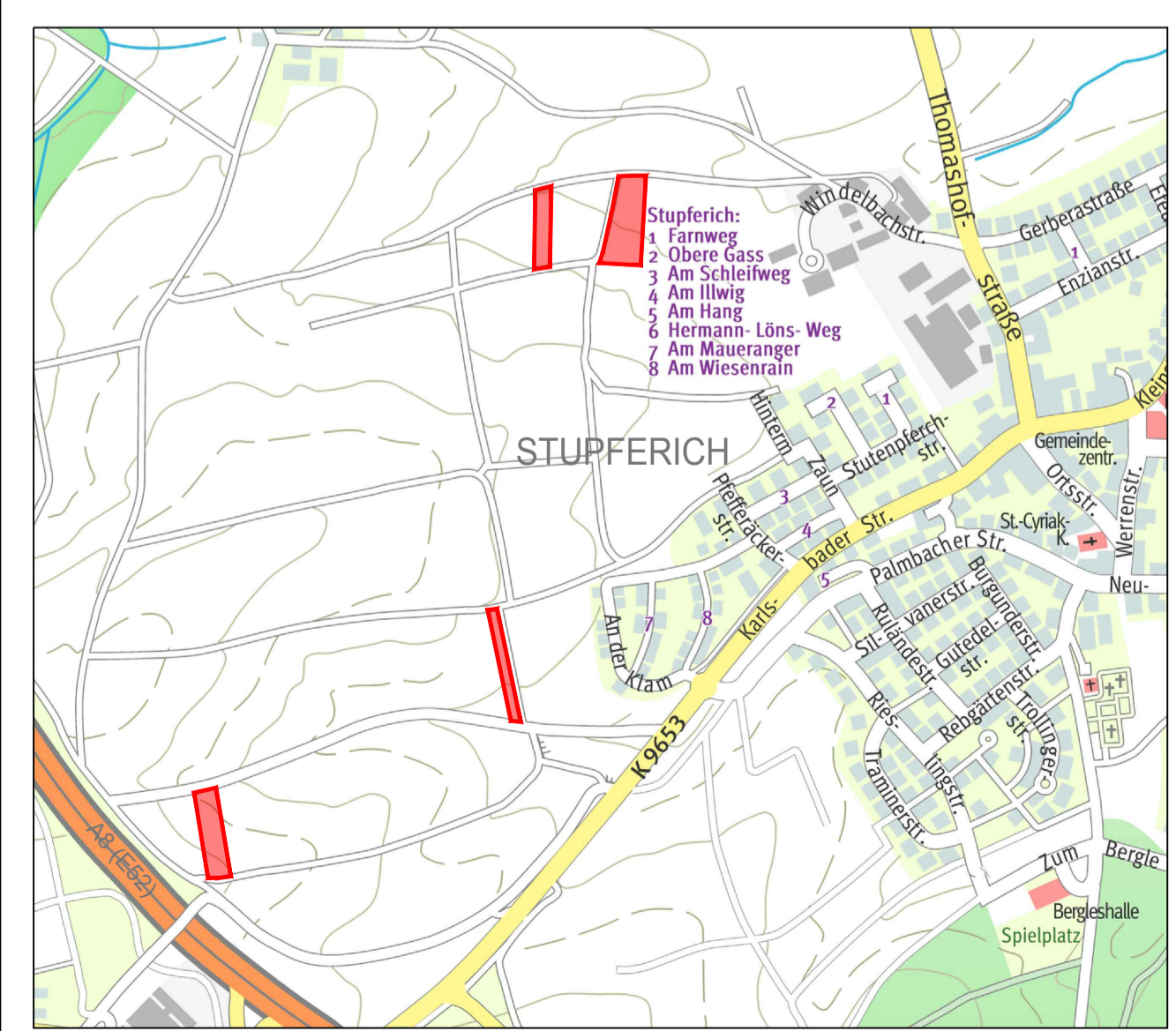
gefertigt am 06.04.2022
Stadt Karlsruhe
Liegenschaftsamt



Ausgleichsfläche A2, M.1:2000



Ausgleichsfläche A3, M.1:2000



Übersicht Stadtplanausschnitt, M. 1:10.000