

Projekt-ARGE SZ Nr1 – NWT + BS

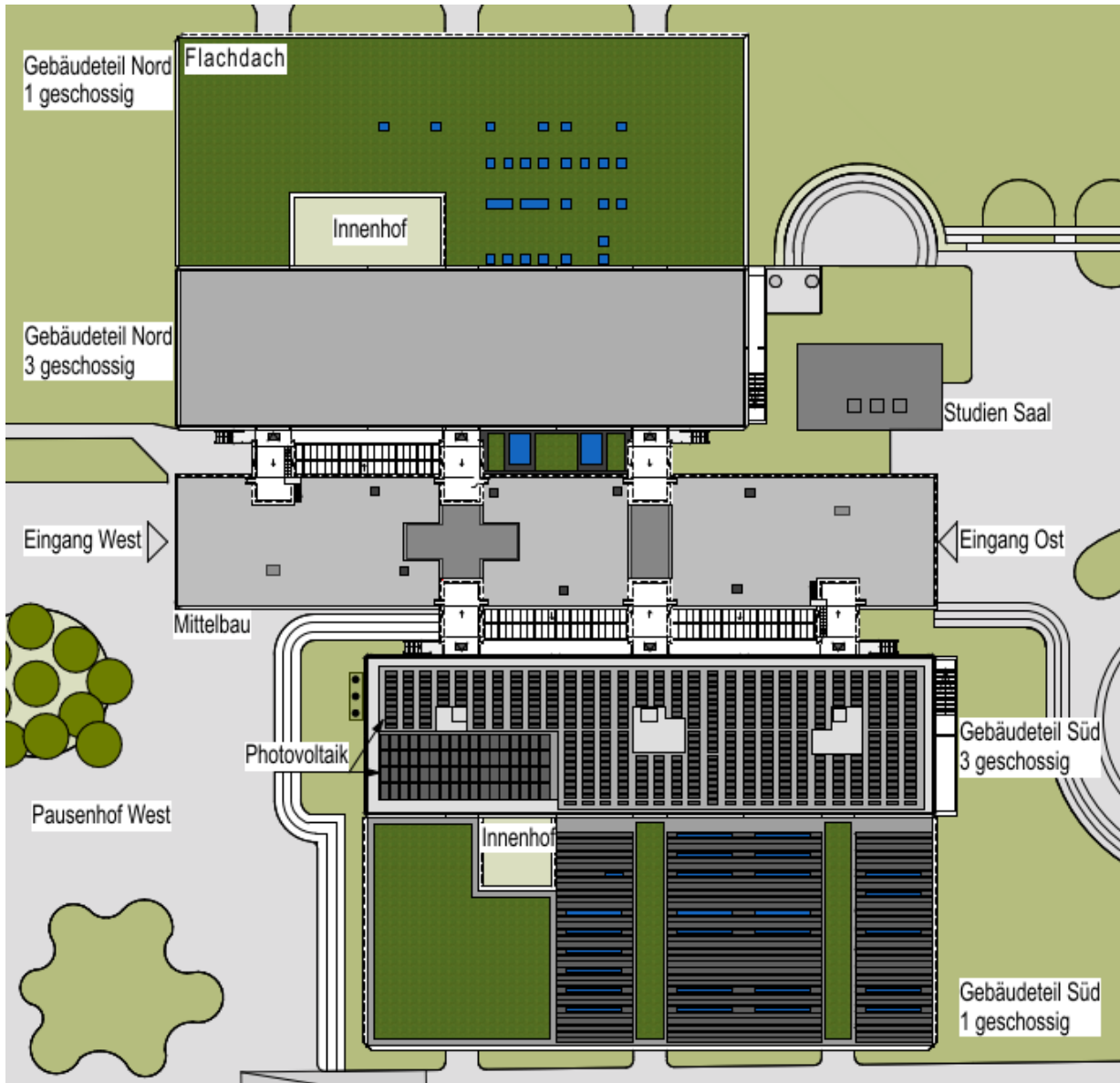
mrma mit
metzger renner-motz
architekten + ingenieure GmbH

mbpk
melder
binkert
prettner
kerner

Thema:
Stand Umbau- und
Sanierungsmaßnahmen
am Schulzentrum Neureut

Präsentation
Sitzung Ortschaftsrat
am 28.1.2025

Stand 22.01.2025



Aufgrund von Defiziten hinsichtlich

- Nutzungsangeboten (z.B. Mensa, etc.),
- Brandschutz (z.B. Rettungswege, keine Brandmeldeanlage)
- bautechnischer Defizite (z.B. Dächer) und
- Modernisierungsbedarf (z.B. NWT) und
- Flächenbedarf Verwaltung (Defizit 400 m2 zu Programmflächen)

werden seit 2017 folgende Projekte und Teilprojekte am Schulzentrum Neureut realisiert.

Abgeschlossene Bauabschnitte:

- Umbau Mensa und WC Mensa
- Brandschutz BA 1- Treppenträume
- Errichtung Schulcontainer (für die zeitweilige Auslagerung Klassenz.)
- **AKTUELL in Ausführung:**

**Umbau NWT und Brandschutz (mit Verwaltung) –
In Bauausführung seit 08/2020 (in mehreren
Bauabschnitten und Teilbauabschnitten)**

**Alle Umbau- und
Sanierungsmaßnahmen werden
- im laufenden Schulbetrieb und
- aufeinanderfolgend (Zug-um-Zug)
ausgeführt**

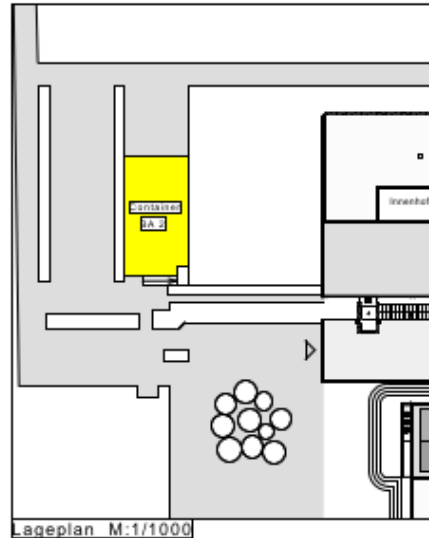
**Die Baumaßnahmen werden auf die
raumverändernden Umbauten und die
Brandschutzmaßnahmen beschränkt,
mit Erneuerung Technik und
anteiliger Schadstoffsanierung**

**Im Zuge der Ausführung haben sich
mehrere Projekterweiterungen
ergeben (Erneuerung Lüftungsgeräte
Nord + Süd, Erneuerung
Deckenheizung Foyer, erweiterte
Sanierung Klz in OGs Nord, etc.)**

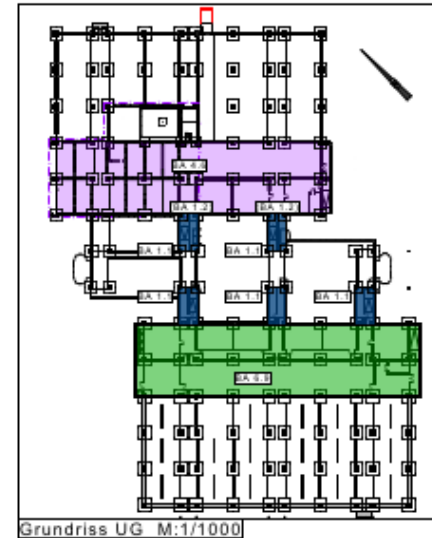
Auszug aus Bauablaufplanung im Projekt Umbau NWT + BS:

Übersicht Bauabschnitte und Teilbauabschnitte

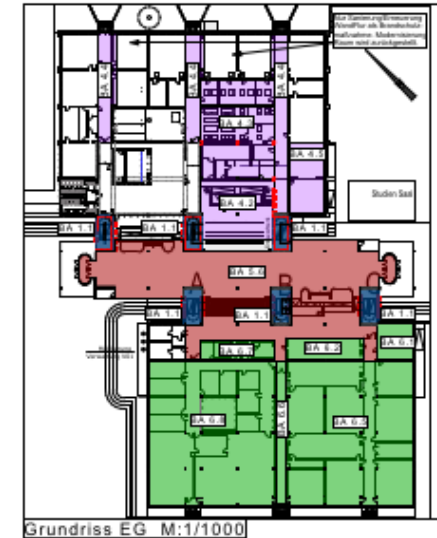
BA 0 Umbau Mensa / WC Mensa
07/2018 abgeschlossen



BA 1 Treppenräume
12/2020 abgeschlossen



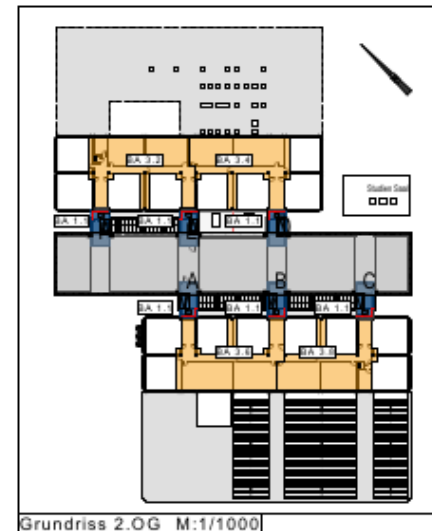
BA 2 Container
08/2021 abgeschlossen



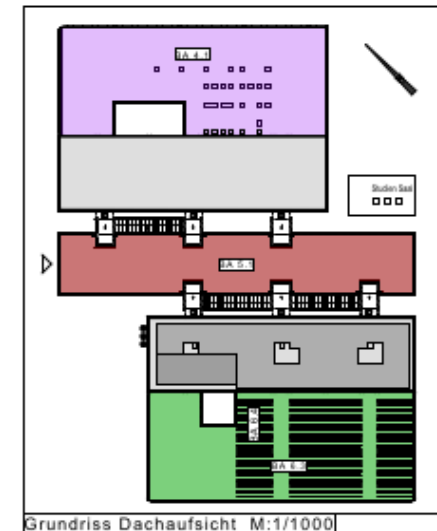
BA 3 Obergeschosse
noch in Ausführung



BA 4 EG Nord
noch in Ausführung



BA 5 Mittelbau
noch in Ausführung



BA 6 Naturw. Fachräume + Verwaltung
In Vorbereitung

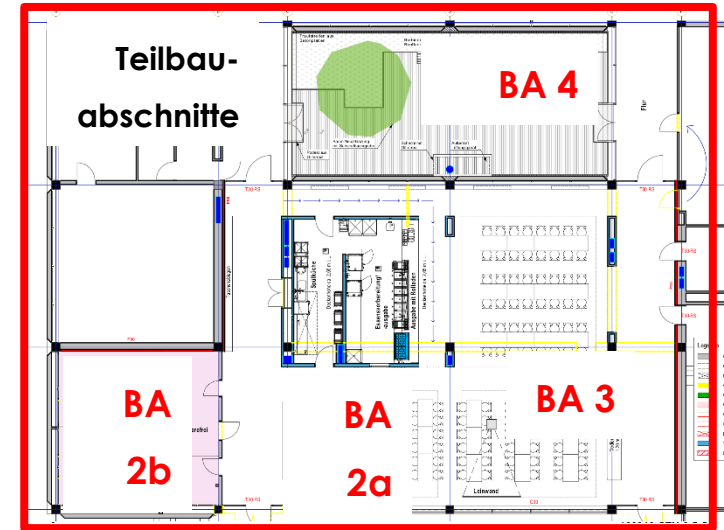
Essensausgabe mit Umgang



Speiseraum mit Blickrichtung Lichthof



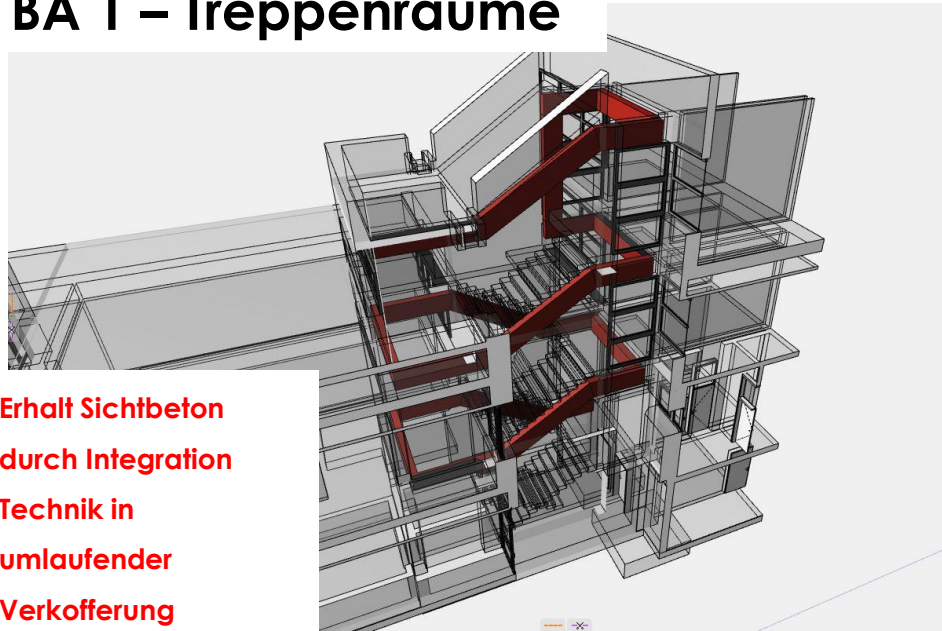
BA 0 – Umbau Mensa



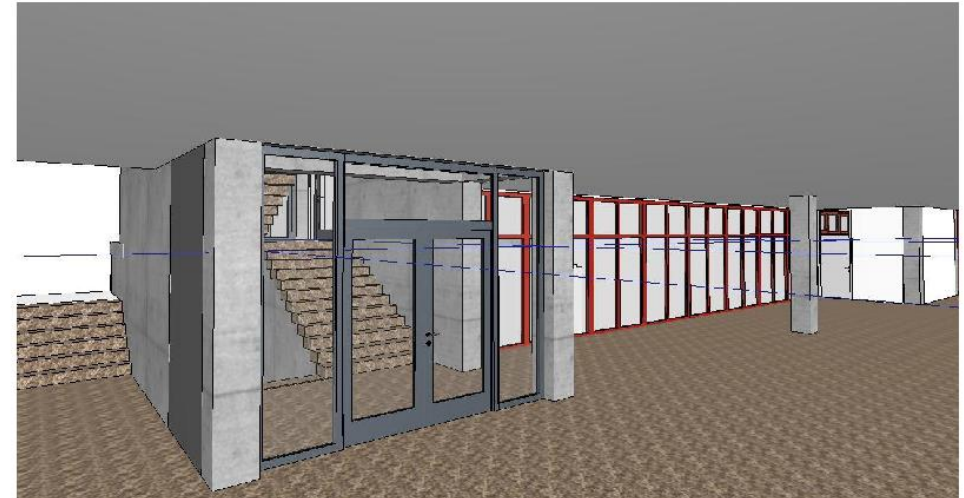
Speiseraum mit Blickrichtung zur neuen Küche / Essensausgabe / Lichthof / Flur



BA 1 – Treppenträume

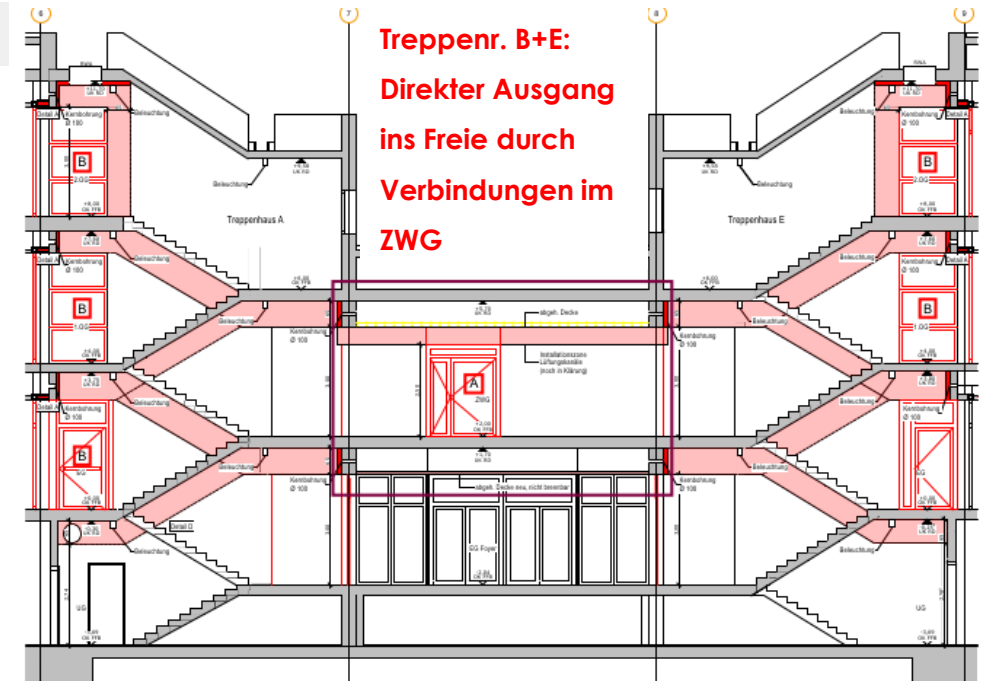
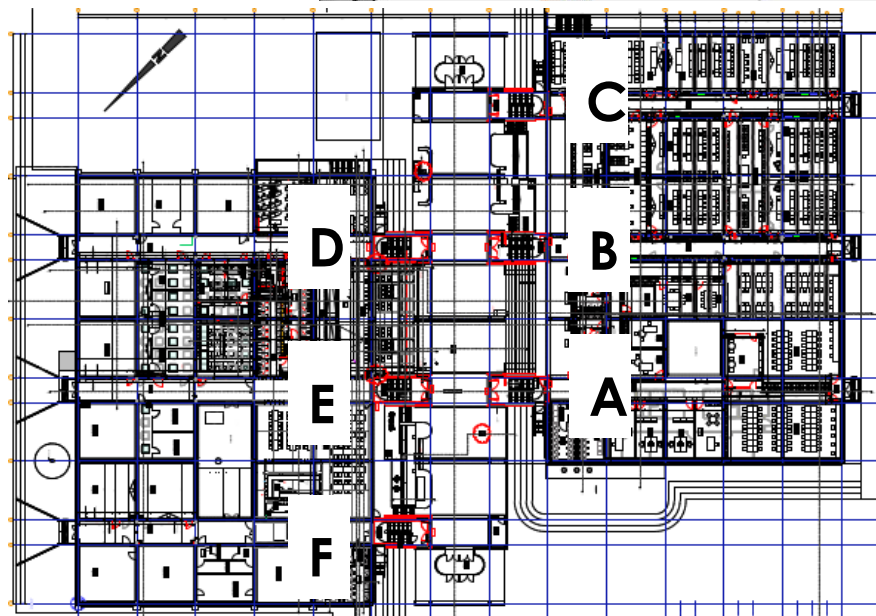


Erhalt Sichtbeton
durch Integration
Technik in
umlaufender
Verkofferung



Visualisierung Zugänge zu Treppenträume im Foyer (hier: D)

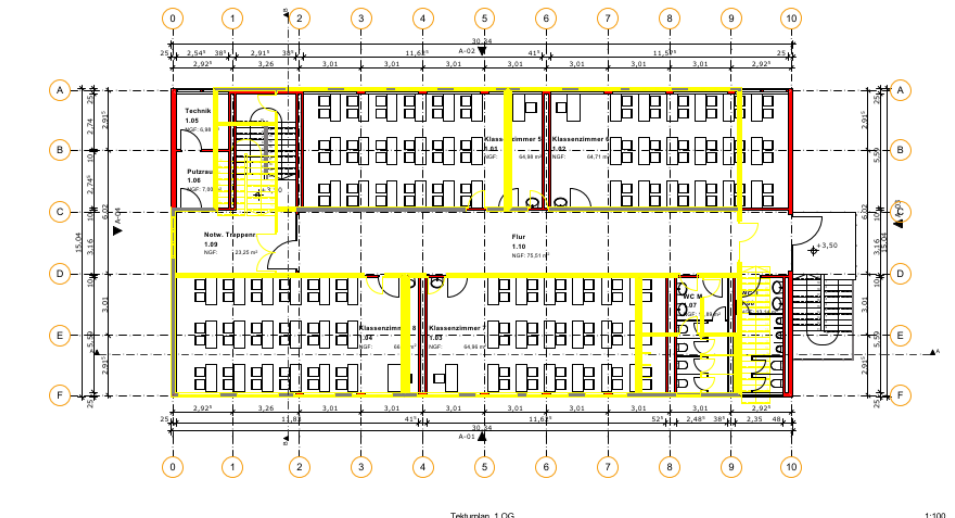
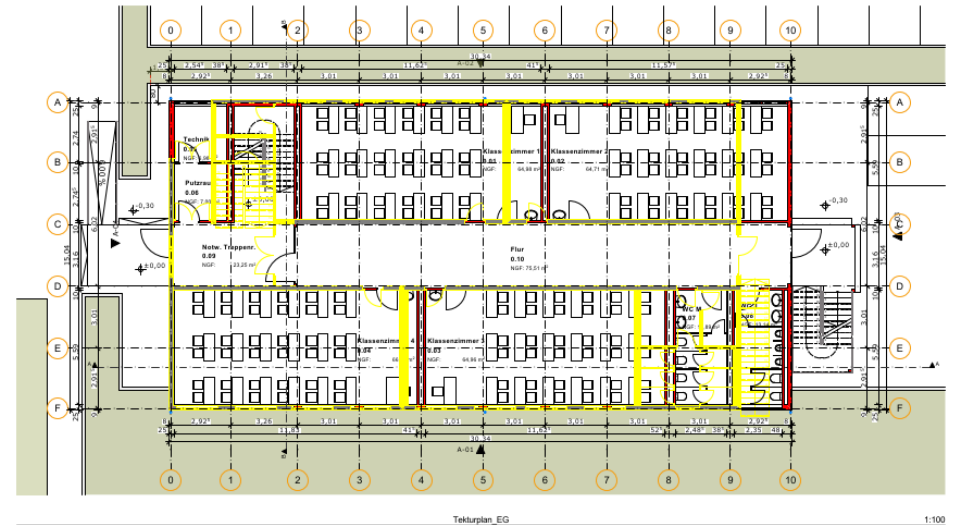
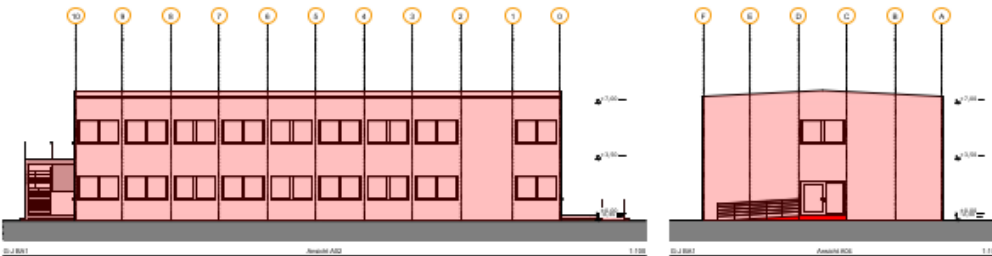
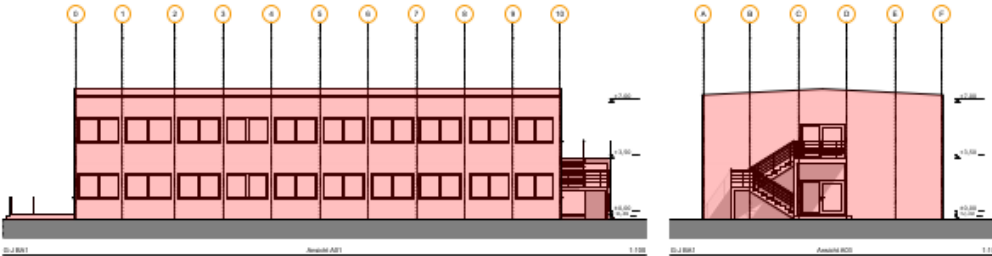
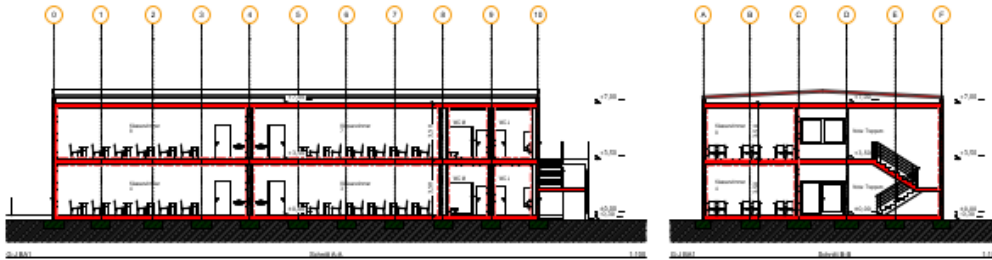
Schnitt Treppenträume (Hier: A – E)



Treppentr. B+E:
Direkter Ausgang
ins Freie durch
Verbindungen im
ZWG

BA 2 – Schulcontainer

Schulprovisorium mit 8 Klassenzimmer als
2-geschossige Containeranlage
In Betrieb seit 08/2022



BA 3 – Obergeschosse

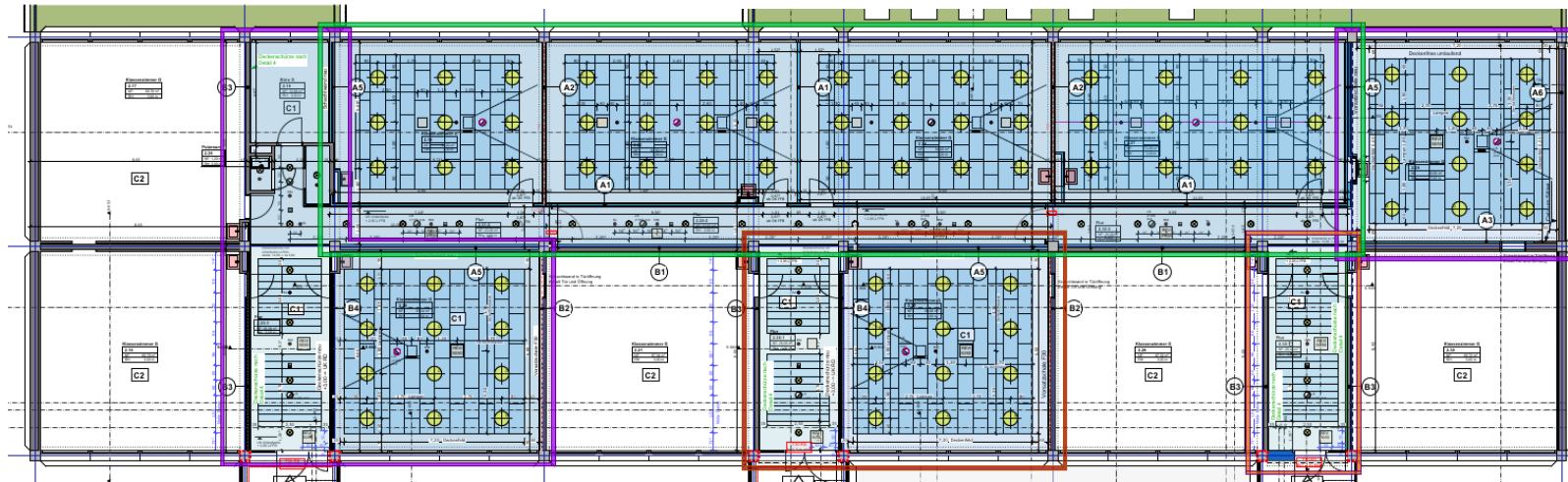
Hier: OGs Nord

Herstellung 2. Rettungsweg über Verbindungsflure in den OGs Nord (durch Umbau 6 Klz)

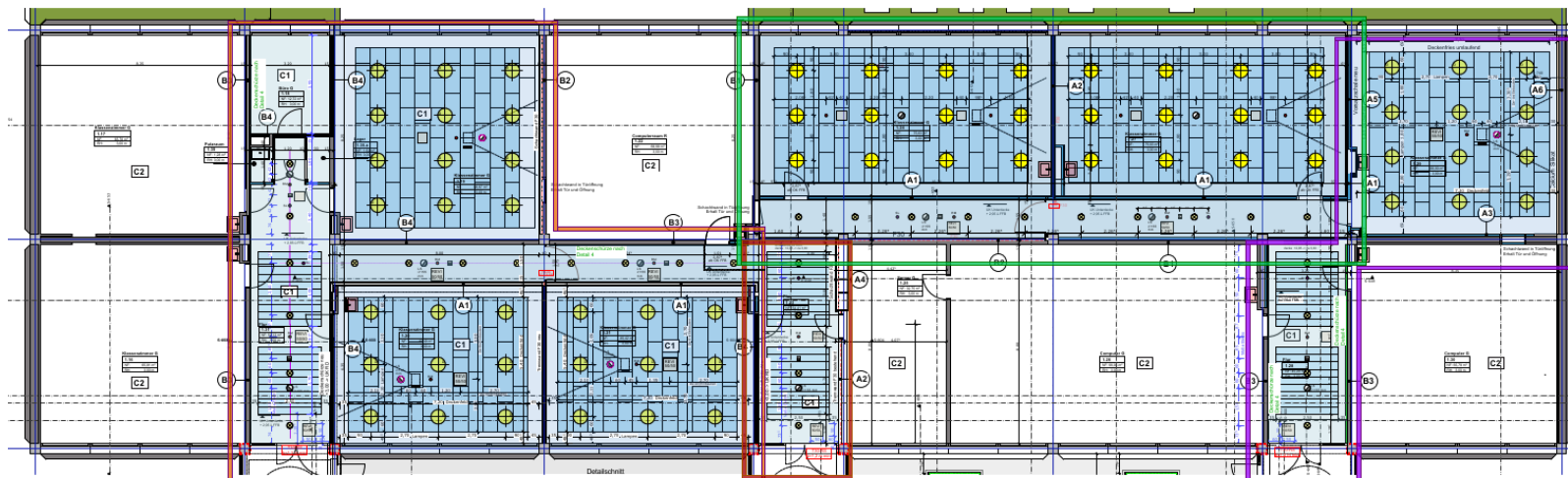
Brandschutzmaßnahmen (Nachrüstung Rauchschutzwände mit Sanierung 7 Klz und Bestandsflure)

Erneuerung Installationen (Steigstränge, Waschbecken, Beleuchtung)

2. Obergeschoss



1. Obergeschoss



Realisierung
seit 09/2021

In mehreren
Teilbauabschnitten

jeweils mit

- Auslagerung von 8 Klz
- Aufrechterhaltung Amokschutz
- Aufrechterhaltung von 2 unabh. Rettungswegen
- Schadstoffsanierung

BA 4 – EG Nord

Realisierung seit 08/2020

In mehreren
Teilbauabschnitten

mit

- Dachsanierung
- Sanierung Flure
- Schadstoffsanierung

Umbau ehem. Aula / Fachräume Musik Realsch / WC-Anlagen

Brandschutzmaßnahmen (Nachrüstung Rauchschutzwände)

Erneuerung Installationen (Lüftung, ELA, SIBE, BMA, Beleuchtung)

Dachsanierung



Bsp. Neuer Multifunktionsraum (Konferenzraum) – Zwischennutzung als Musikraum Gym

BA 5 – Mittelbau (mit Foyer + Fachräume Foyer EG Süd)

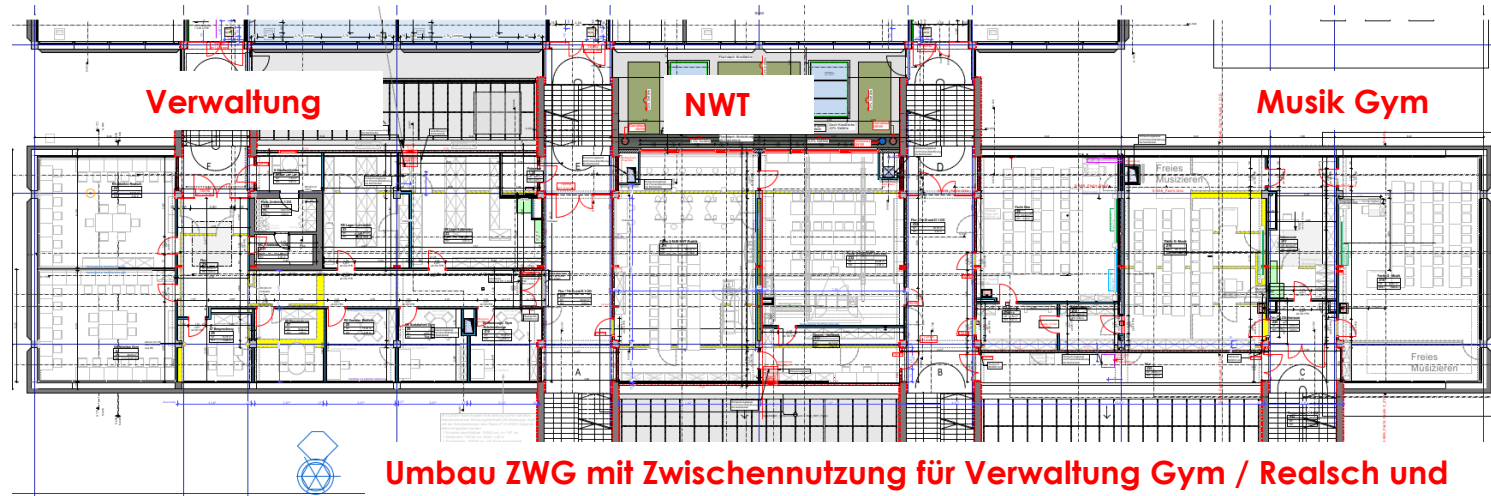
Umbau ZWG mit Fachräumen

Erneuerung Installationen (Lüftung, ELA, SIBE, BMA, Beleuchtung)

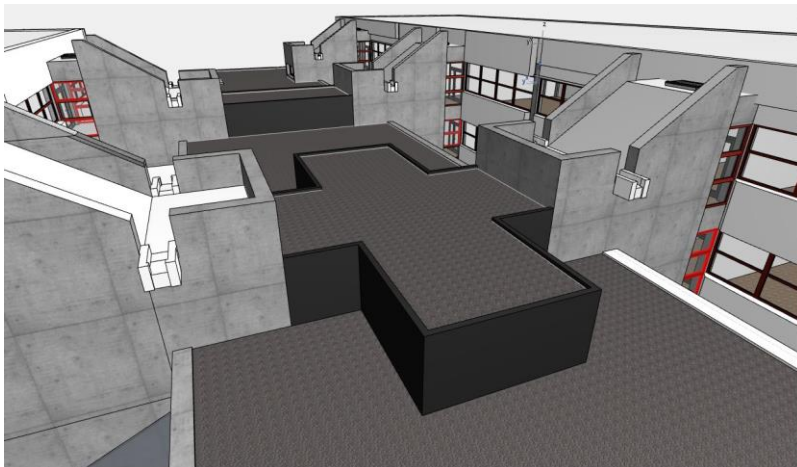
Dachsanierung

Realisierung seit 04/2023
mit

- Dachsanierung
- Schadstoffsanierung
- Energet. Verbesserung Fensteranschlussfugen
- Erneuerung Deckenheizung Foyer

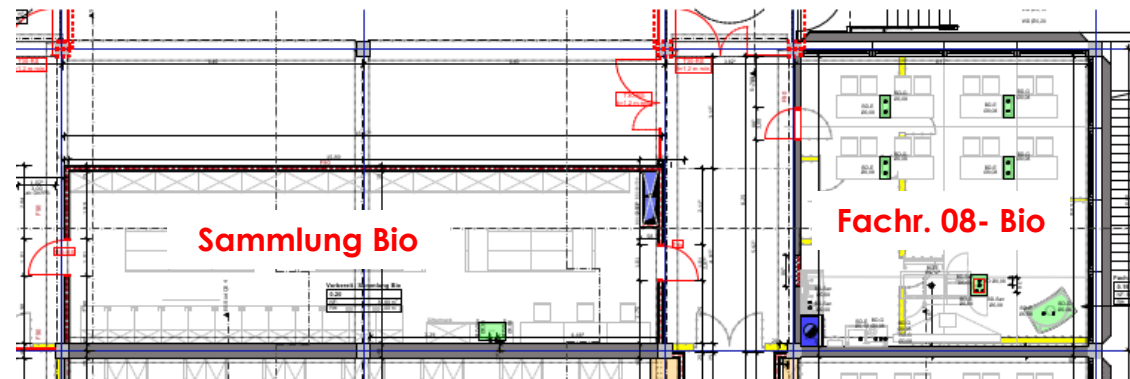


Umbau ZWG mit Zwischennutzung für Verwaltung Gym / Realsch und naturw. Fachräume während Umbau BA 6 – EG Süd

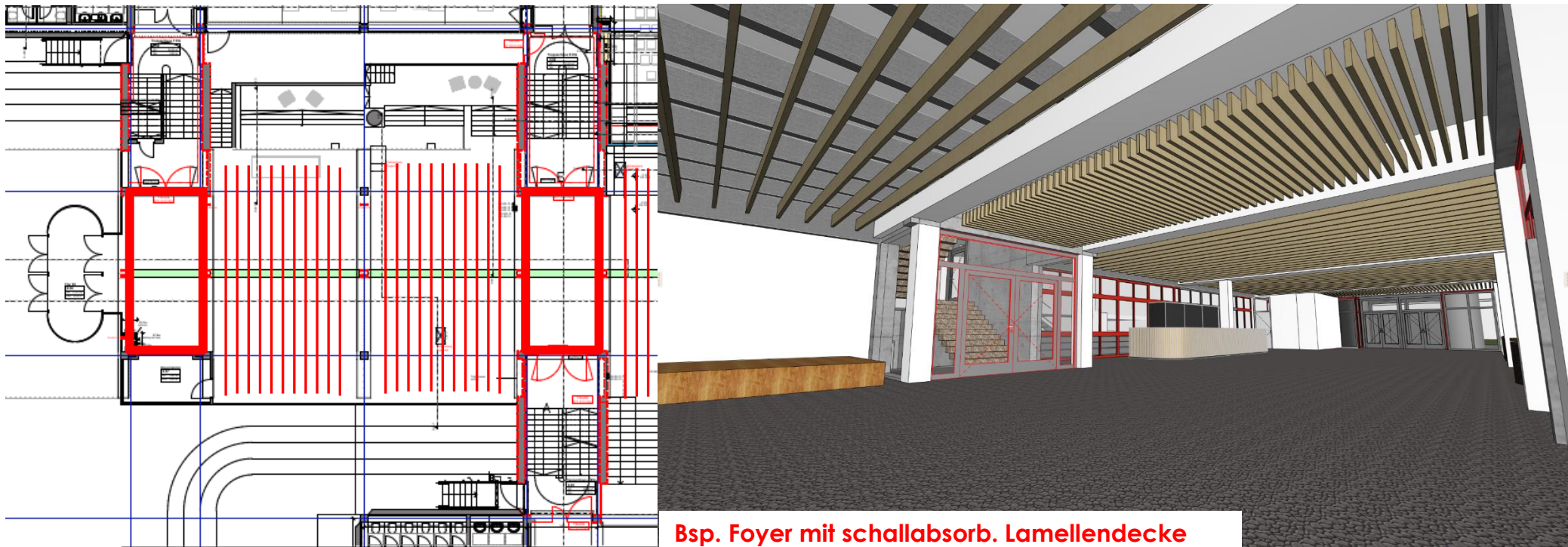


Bsp: Dachsanierung mit neuen Technikräumen

Realisierung Fach- und Sammlungsraum Bio im ehem. WC / Foyer im EG Süd (als Vorabmaßnahme zu BA 6 – EG Süd)



Zu BA 5 – Mittelbau (Foyer)



Bsp. Foyer mit schallabsorb. Lamellendecke

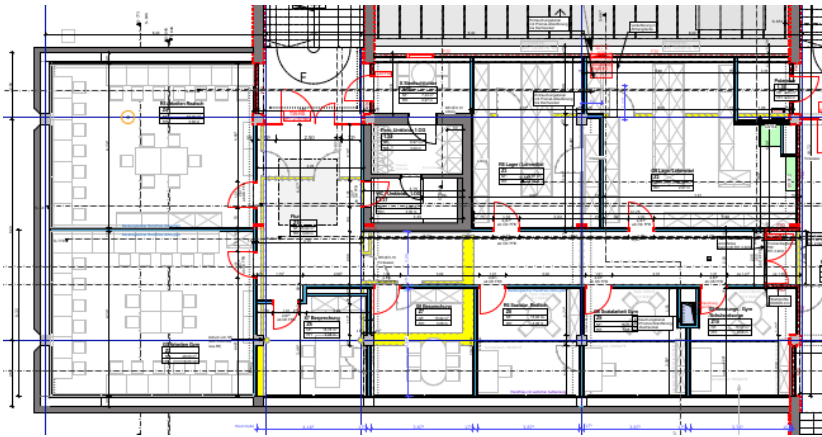
Gestaltungskonzept:

- Deckenfelder vor den Treppenträumen – GK-Decke mit Mineralplattenfeld revisionierbar (entsprechend Flure EG Nord)
- Deckenfelder mit Deckenheizplatten = schallabsorbierende Senkrechtlamellen in Querrichtung mit Abstand ca. 40 cm (zur Sicherstellung Wärmestrahlung Deckenheizung)

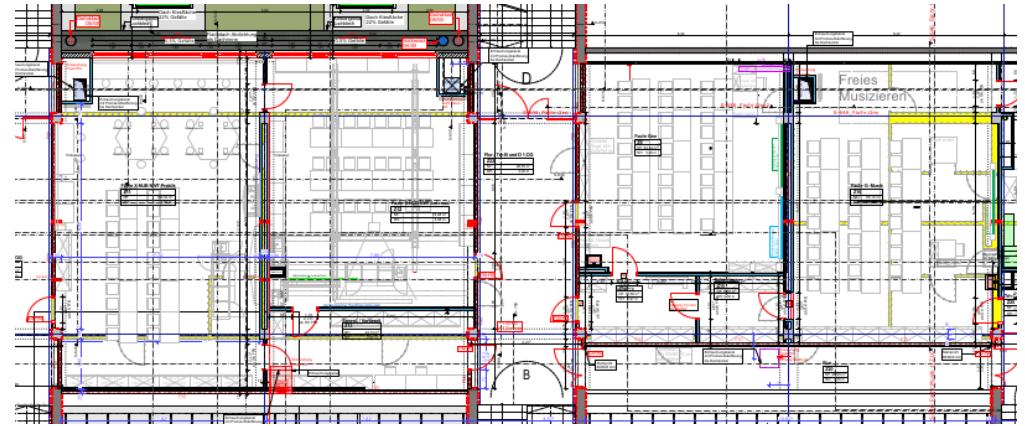
Neue Abhangdecke Foyer

Interimsnutzungen zu BA 6 – EG Süd (Bauzeit naturw. Fachr. + Verwaltung)

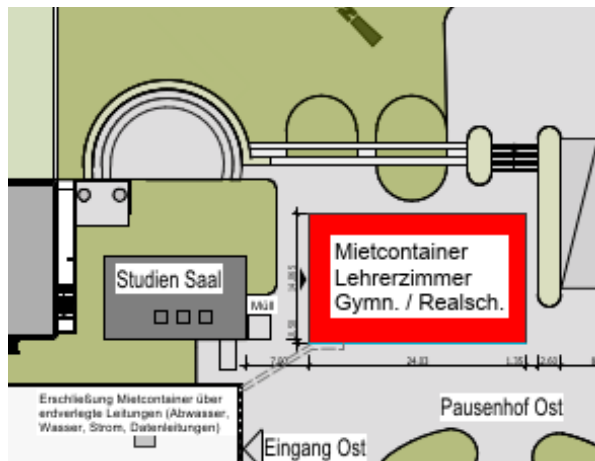
Umzug Schulleitung / Verwaltungen in das ZWG



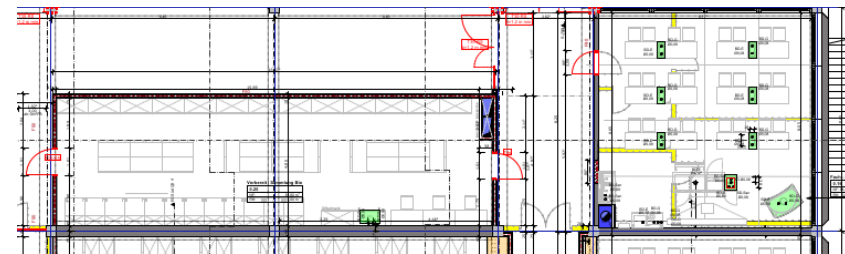
Umzug naturw. Fachräume (Bio, Physik) in das ZWG



Umzug Lehrerzimmer in zusätzliche Mietcontainer im Schulhof Ost



Umzug naturw. Fachräume (Chemie) in die neuen Fachräume im Bereich Foyer EG Süd



Für den Beginn der Bauarbeiten im EG Süd (naturw. Fachr. + Verwaltung) müssen die erforderlichen Interimsräume für die naturw. Fachräume, Verwaltung und Lehrerzimmer bezugsfertig vorbereitet und möbliert werden, für die Aufrechterhaltung des Schulbetriebs während der Bauzeit.

BA 6 – EG Süd (naturw. Fachr. + Verwaltung)

Umbau EG Süd (Fachräume + Verwaltung)

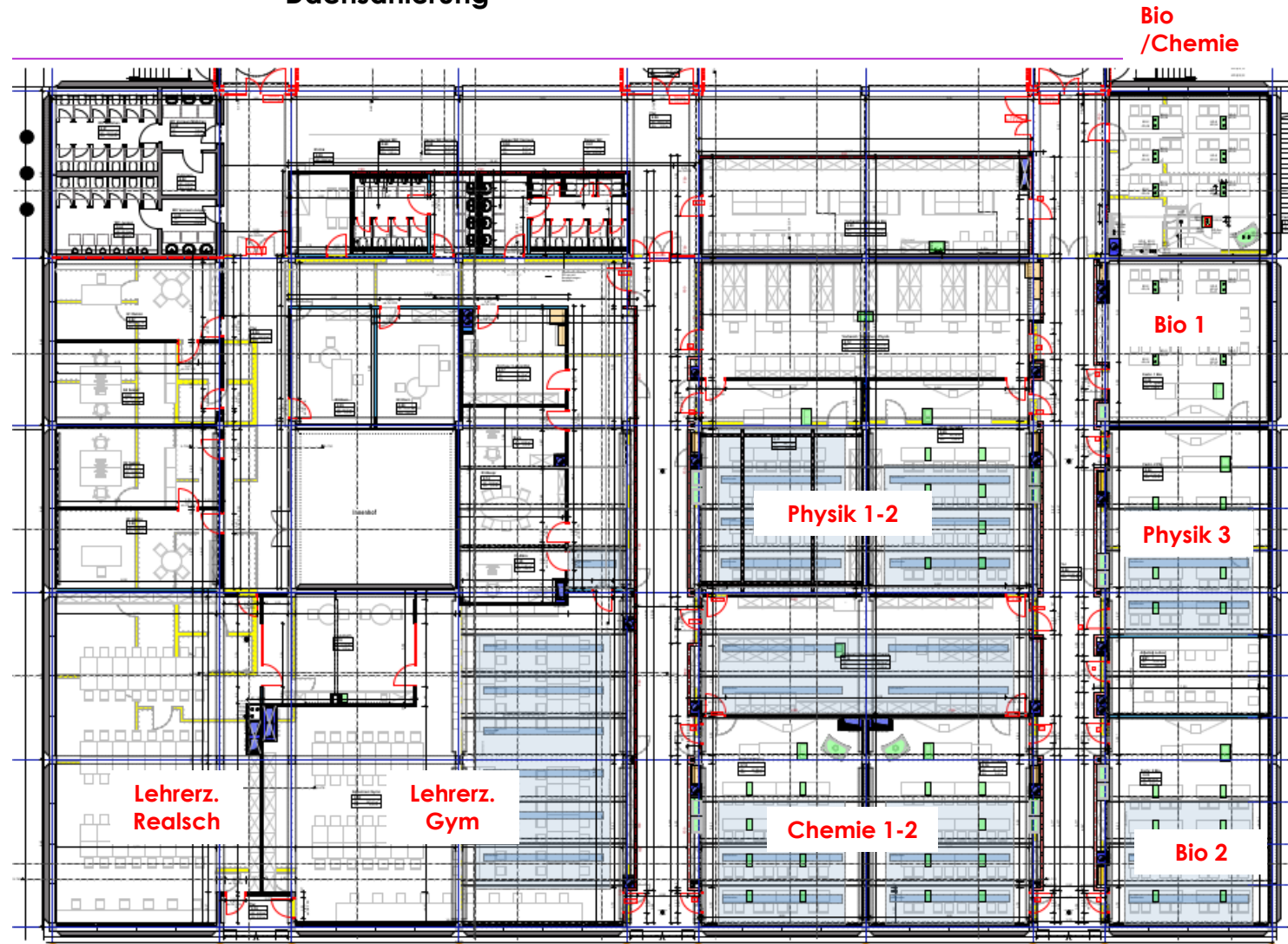
Erneuerung Installationen (Lüftung, ELA, SIBE, BMA, Beleuchtung)

Dachsanierung

Realisierung nach Fertigstellung BA 5 und Umzug in Interimsräume

mit

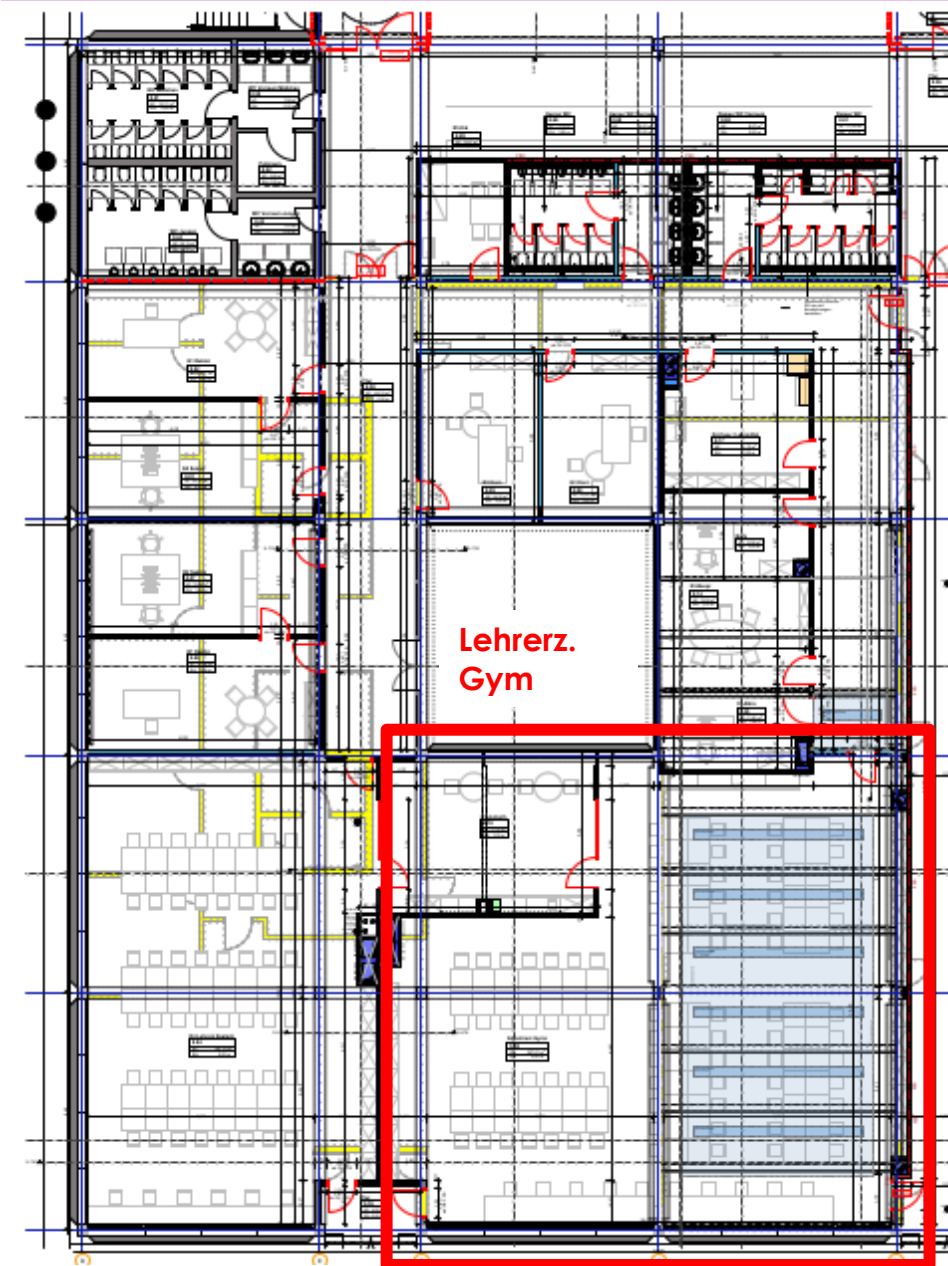
- Dachsanierung
- Schadstoffsanierung
- Energ. Verbesserung Fensteranschlussfugen
- Erneuerung Lüftungsgerät
- Erneuerung Steigstränge HLS (mit OGs Süd)



Zu BA 6 – EG Süd (Verwaltung)



Bsp. Lehrerzimmer Gym

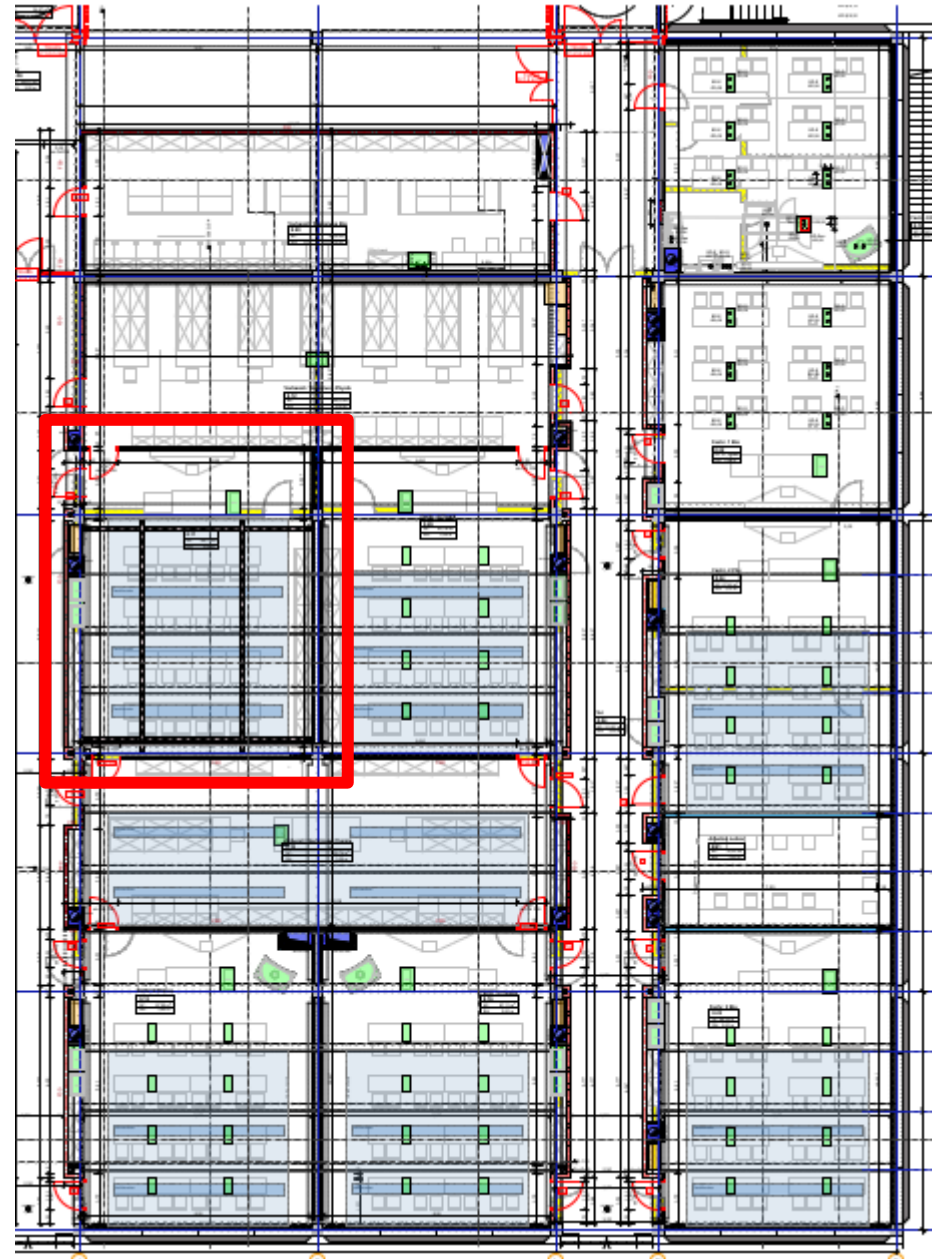


Zu BA 6 – EG Süd (naturw. Fachr. + Verwaltung)



Bsp. Fachraum Physik
(mit Deckensystem)

Fachr.
Physik
mit
Decken-
system
Medien



Vielen Dank für Ihre Aufmerksamkeit!