



Entwicklung Baumzustand und Grünflächen Friedrichsplatz

Gartenbauamt 28.01.2025

Zustand Friedrichsplatz 1958



Baumstellung am Rand des Friedrichsplatzes; Mittelachse im Wesentlichen frei

Friedrichsplatz als grüne Oase



Zustand Friedrichsplatz vor
Umwandlung von
Rasenflächen entlang der
Erbprinzenstraße in
wassergebundene Flächen

Flächeninanspruchnahme Friedrichsplatz

Sommer 2012



Frühling 2022

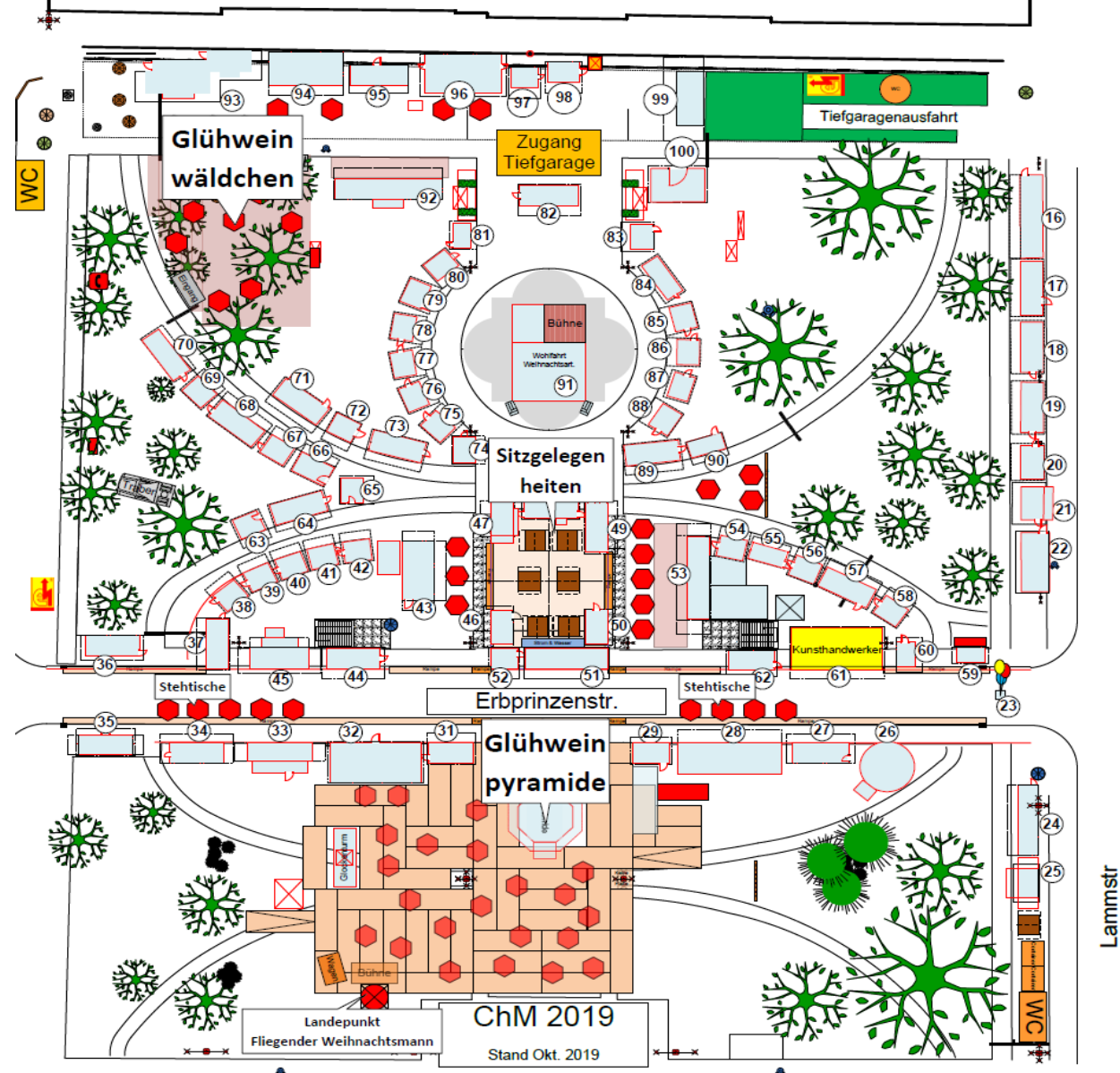


Aussparung
Eibenwäldchen

Versiegelung

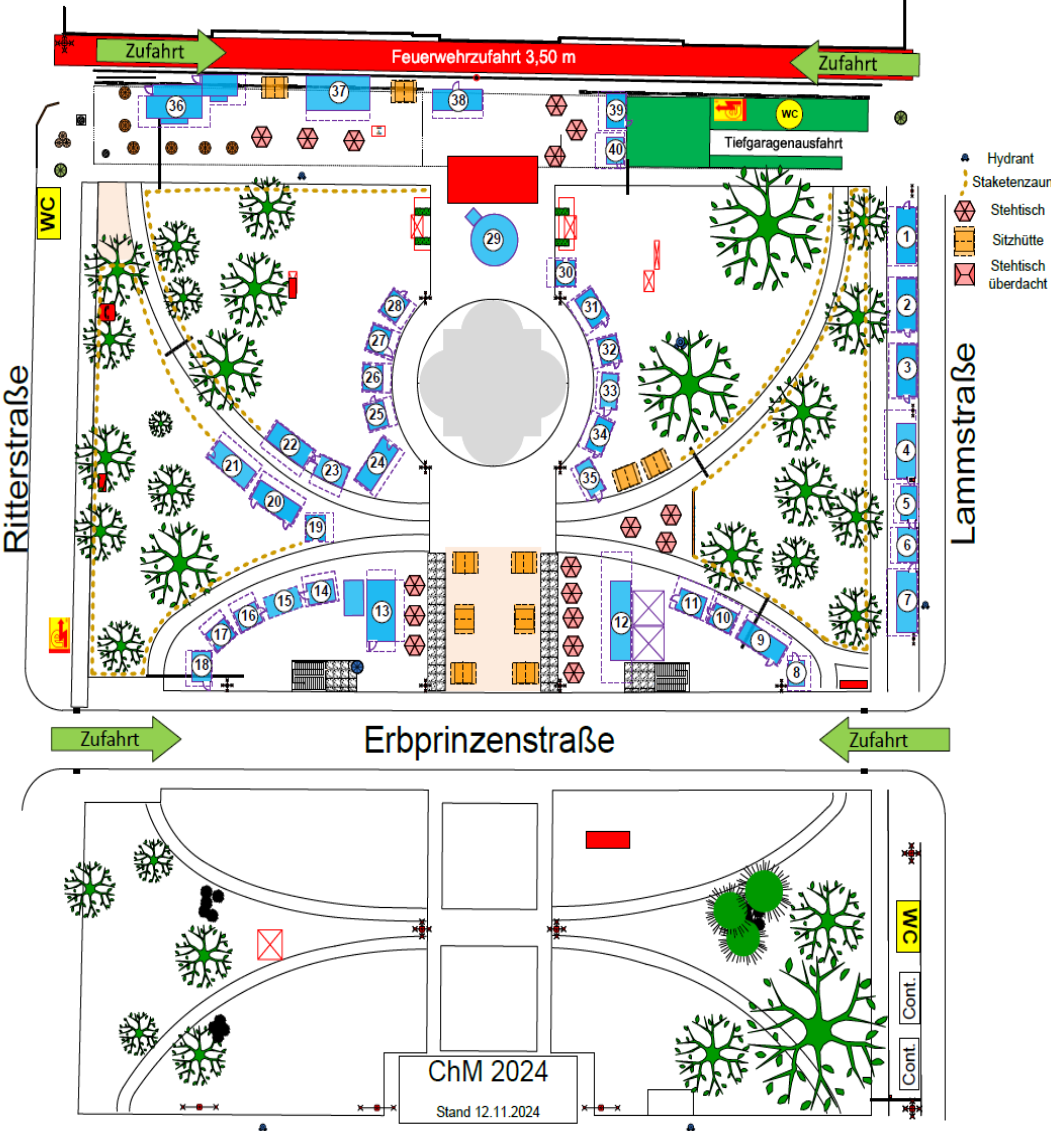
Waldweihnacht im Jahr 2019

100 Stände



Waldweihnacht 2024

40 Stände

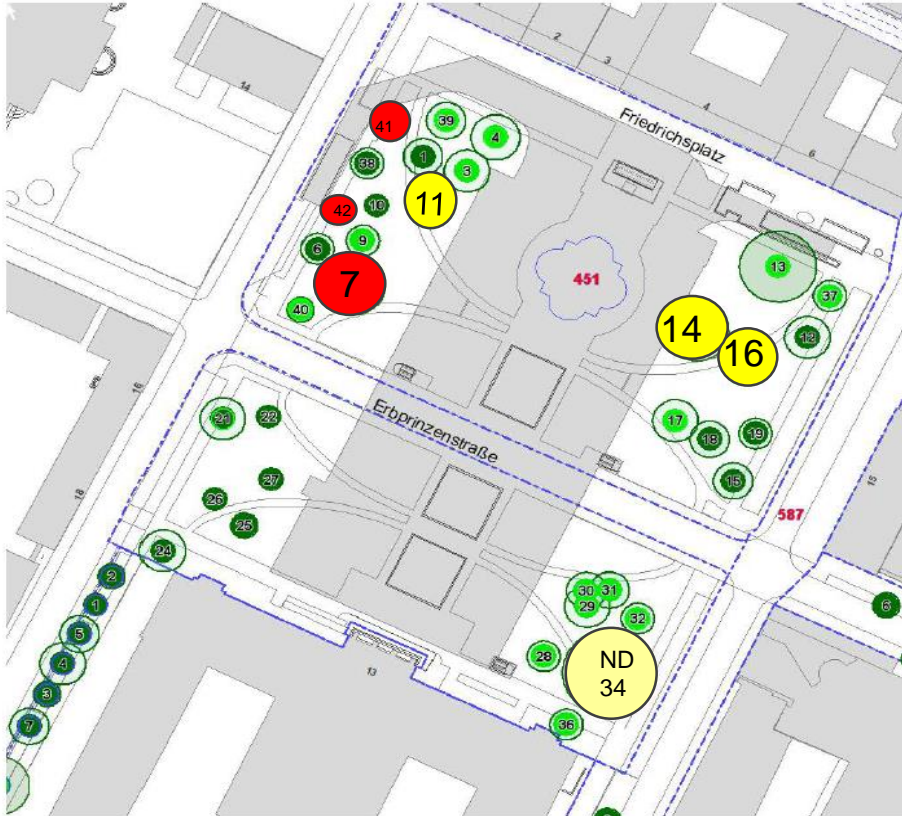


Zustand des Friedrichsplatzes unmittelbar nach Abbau der Waldweihnacht Januar 2025



Baumzustand Friedrichsplatz

O2 - Innenstadt-West
OZ 451 Bäume Friedrichsplatz



- Vitalitäts-Bezeichnung,
BAEUME = genutzt u. KO_PFLICHT
- 0 - 10 % geschädigt (57808)
 - > 10 - 25 % geschädigt (20154)
 - > 25 - 60 % geschädigt (4003)
 - > 60 - 90 % geschädigt (373)

O2 - Innenstadt-West, OZ 451 Friedrichsplatz

Datum: 07.01.2025

Standortnummer	Anzahl/Menge (Stk)	Baum.Art botanisch	Baum.Art deutsch	Stammumfangsklasse	Baumhöhenklasse	Schadbaum	Entwicklungsphase	Vitalitäts-Bezeichnung	Schutzart	Bemerkung
1	1	Taxus baccata	GEMEINE EIBE	151- 199 cm	bis 15 m	Nein	Reifephase	0 - 10 % geschädigt		
3	1	Taxus baccata	GEMEINE EIBE	201 - 250 cm	bis 23 m	Nein	Reifephase	> 10 - 25 % geschädigt		
4	1	Taxus baccata	GEMEINE EIBE	251 - 300 cm	bis 23 m	Nein	Reifephase	> 10 - 25 % geschädigt		
6	1	Tilia x euchlora	KRIM-LINDE	101- 150 cm	bis 15 m	Nein	Reifephase	0 - 10 % geschädigt		
7	1	Aesculus hippocastanum	ROßKASTANIE	300 - 400 cm	bis 23 m	Ja	Reifephase	> 90 - 100 % geschädigt		PD 400 vom 09.04.2024 RiD; Saftporling a. Stamm 27.10.23 RiD; PD 400 vom 17.12.2020 Befall mit Echtem Mehltau (seit Sommer 2020) Hallimasch, Zunderschwamm, Nov. 2024, Ut
9	1	Aesculus hippocastanum	ROßKASTANIE	101- 150 cm	bis 15 m	Nein	Reifephase	> 10 - 25 % geschädigt		
10	1	Tilia x intermedia 'Pallida'	KAISER-LINDE	015 - 049 cm	bis 15 m	Nein	Jugendphase	0 - 10 % geschädigt		
11	1	Aesculus hippocastanum	ROßKASTANIE	201 - 250 cm	bis 23 m	Nein	Reifephase	> 25 - 60 % geschädigt		
12	1	Platanus x acerifolia	GEWÖHNLICHE PLATANE	201 - 250 cm	bis 23 m	Nein	Reifephase	0 - 10 % geschädigt		
13	1	Platanus x acerifolia	GEWÖHNLICHE PLATANE	400 - 500 cm	bis 23 m	Nein	Reifephase	> 10 - 25 % geschädigt		
14	1	Quercus cerris	ZERR-EICHE	300 - 400 cm	bis 27 m	Ja	Reifephase	0 - 10 % geschädigt		Gutachten von 2024 - Empfohlene Nachuntersuchung (Zugversuch) 3. Quartal 2027 hö. PD 400 vom 17.12.2020, AK. Riesenporling am Stammfuß 12.20 EP
15	1	Aesculus hippocastanum 'Baumannii'	GEFÜLLTBLÜHEN DE ROßKASTANIE	151- 199 cm	bis 23 m	Nein	Reifephase	0 - 10 % geschädigt		
16	1	Pinus sylvestris	WALDKIEFER	101- 150 cm	bis 15 m	Nein	Reifephase	> 25 - 60 % geschädigt		
17	1	Quercus petraea	TRAUBEN-EICHE	201 - 250 cm	bis 23 m	Nein	Reifephase	> 10 - 25 % geschädigt		
18	1	Aesculus hippocastanum 'Baumannii'	GEFÜLLTBLÜHEN DE ROßKASTANIE	151- 199 cm	bis 23 m	Nein	Reifephase	0 - 10 % geschädigt		
19	1	Acer platanoides	SPITZ-AHORN	101- 150 cm	bis 15 m	Nein	Reifephase	0 - 10 % geschädigt		
21	1	Tilia platyphyllos	SOMMER-LINDE	201 - 250 cm	bis 23 m	Nein	Reifephase	0 - 10 % geschädigt		PD400 am 9.10.14

22	1	Fagus sylvatica	ROT-BUCHE	015 - 049 cm	bis 15 m	Nein	Jugendphase	0 - 10 % geschädigt		
24	1	Ginkgo biloba	GINKGOBAUM	201 - 250 cm	bis 23 m	Nein	Reifephase	0 - 10 % geschädigt		
25	1	Paulownia tomentosa	BLAUGLOCKENBAUM	050 - 100 cm	bis 15 m	Nein	Jugendphase	0 - 10 % geschädigt		
26	1	Fraxinus pennsylvanica 'Summit'	ROT-ESCHE 'SUMMIT'	015 - 049 cm	bis 15 m	Nein	Jugendphase	0 - 10 % geschädigt		
27	1	Acer platanoides	SPITZ-AHORN	015 - 049 cm	bis 15 m	Nein	Jugendphase	0 - 10 % geschädigt		
28	1	Acer platanoides	SPITZ-AHORN	101- 150 cm	bis 23 m	Nein	Reifephase	> 10 - 25 % geschädigt		
29	1	Taxus baccata	GEMEINE EIBE	201 - 250 cm	bis 15 m	Nein	Reifephase	> 10 - 25 % geschädigt		
30	1	Taxus baccata	GEMEINE EIBE	151- 199 cm	bis 15 m	Nein	Reifephase	> 10 - 25 % geschädigt		
31	1	Taxus baccata	GEMEINE EIBE	151- 199 cm	bis 15 m	Nein	Reifephase	> 10 - 25 % geschädigt		
32	1	Acer platanoides	SPITZ-AHORN	101- 150 cm	bis 15 m	Nein	Reifephase	> 10 - 25 % geschädigt		
34	1	Platanus x acerifolia	GEWÖHNLICHE PLATANE	über 500 cm	bis 35 m	Ja	Alterungsphase	0 - 10 % geschädigt	ND	ND-Nr. 75,zottiger schillerporling STU 4,62 m
36	1	Taxus baccata	GEMEINE EIBE	101- 150 cm	bis 15 m	Nein	Reifephase	> 10 - 25 % geschädigt		
37	1	Acer platanoides	SPITZ-AHORN	101- 150 cm	bis 15 m	Nein	Reifephase	> 10 - 25 % geschädigt		
38	1	Tilia x euchlora	KRIM-LINDE	101- 150 cm	bis 15 m	Nein	Reifephase	0 - 10 % geschädigt		
39	1	Taxus baccata	GEMEINE EIBE	151- 199 cm	bis 15 m	Nein	Reifephase	> 10 - 25 % geschädigt		
40	1	Tilia cordata	WINTER-LINDE	050 - 100 cm	bis 15 m	Nein	Jugendphase	> 10 - 25 % geschädigt		
41	0	Aesculus hippocastanum	ROßKASTANIE	201 - 250 cm	bis 23 m	Nein		> 90 - 100 % geschädigt		Baumstandort aus Datenbestand 02.02.2012 übernommen 29.06.2018 He.
42	0	Juglans regia	WALNUSS	101- 150 cm	bis 23 m	Nein		> 90 - 100 % geschädigt		Baumstandort aus Datenbestand 02.02.2012 übernommen 29.06.2018 He.

Entwicklung Baumbestand

- Zwischen 2014 und 2018 wurden bereits 3 Altbäume wegen schlechten Zustands gefällt
- In der Zwischenzeit hat sich der Baumzustand weiter verschlechtert
- Aktuell Fällung einer Rosskastanie
- Zwei weitere Bäume stehen perspektivisch zur Fällung an
- Hallimasch im Boden, kann zu weiteren Fällungen führen
- Bäume leiden unter Bodenverdichtung (Sauerstoffmangel), erkennbar an Pfützenbildung

Bewertung des Baumzustandes:

Baum Nr. 7: Fällung; Baum hat massiven Pilzbefall mit Hallimasch und Zunderschwamm und wurde bereits vor dem Beginn des Weihnachtsmarktes massiv zurück geschnitten.

Baum.Nr. 11 Rosskastanie stärker geschädigt.

Baum-Nr. 14: Zerr-Eiche zeigt einen Befall mit Riesenporling. Baum wurde 2024 gutachterlich untersucht. Derzeit sind keine weiteren Maßnahmen an der Eiche vorgesehen. Ob der Baum es schafft, die Fäule zu kompensieren bleibt abzuwarten. Standort sehr nah am Tiefgaragenrand. Bei Sanierung Tiefgarage extrem gefährdet

Baum-Nr. 16: Kiefer ist schon seit einigen Jahren in keinem guten Zustand. Der Baum hat einen Schrägstand und zeigt auch keine signifikanten Zuwächse. Die Krone ist insgesamt sehr licht. Möglicherweise steht die Kiefer in der nächsten Zeit zur Fällung an.

Der restliche Baumbestand ist ebenfalls teilweise schwach geschädigt – weitere Fällungen sind aber (Stand heute) erst einmal nicht notwendig.

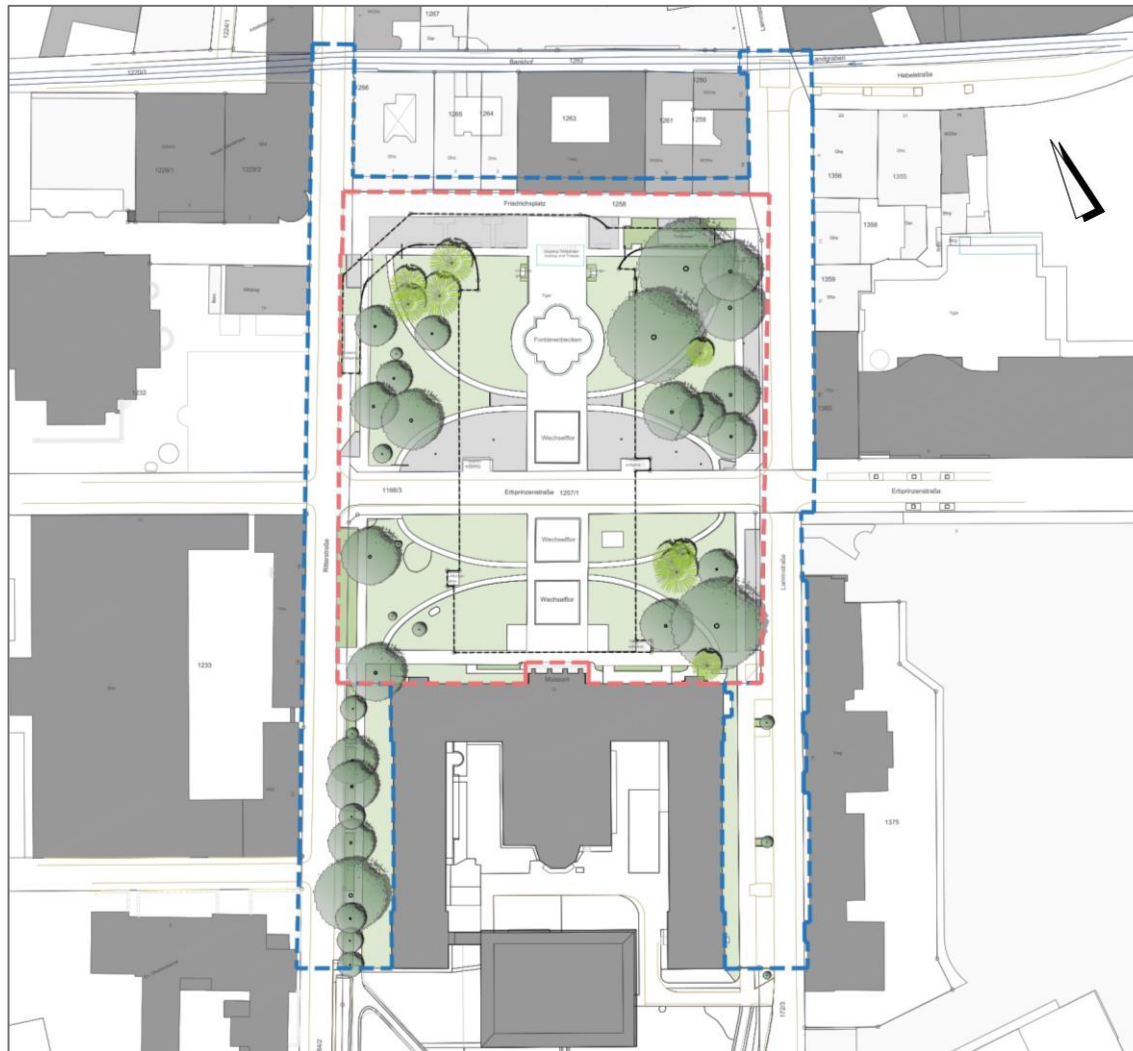
Eine Zukunftsprognose ist schwierig bis unmöglich. Gerade Schadpilze wie Hallimasch und Zunderschwamm können sich relativ schnell etablieren und erfordern dann zügiges Handeln – bis hin zur Fällung.

Die Bäume leiden unter der Bodenverdichtung, der Hitzeabstrahlung der versiegelten Flächen, den insgesamt heißer werdenden Temperaturen und den Strahlungsbelastungen.

Zielsetzung des Wettbewerbs Friedrichsplatz:

- Erhalt und Weiterentwicklung des Friedrichsplatzes zu einem zentralen grünen innerstädtischen Platz mit hoher Aufenthalts- und Gestaltungsqualität (ökologischer und klimatischer Ausgleichsraum).
- Es soll die bestmögliche gestalterische und funktionale Lösung zur Neuordnung und Neuorganisation des Friedrichsplatzes inclusive des umgebenden Straßenraums erreicht werden.

Neugestaltung Friedrichsplatz - Wettbewerb



Legende

- Planungsgebiet Realisierungsteil für den Wettbewerb
- Planungsgebiet Ideenteil der angrenzenden Freiflächen/ Straßenräume
- Nadelbaum
- Baum
- Rasen
- Pflanzung
- Wassergebundene Decke

Sachstand Tiefgarage

- Abstimmung mit Ämtern und Vermögen und Bau zur Klärung einer neuen PKW-Zufahrt nordwestlich des Naturkundemuseums zwischenzeitlich erfolgt
- Lage der Zufahrt fließt in Begutachtung Tiefgarage ein

Nächste Schritte:

- Beauftragung eines Büros zur Ermittlung des Untersuchungsaufwands durch die Stadt
- Danach Ausschreibung zur Vergabe des Statikgutachtens incl. Untersuchung des baulichen Zustands mit Sanierungsempfehlungen durch Firma Hurrle in Zusammenarbeit mit der Stadt

