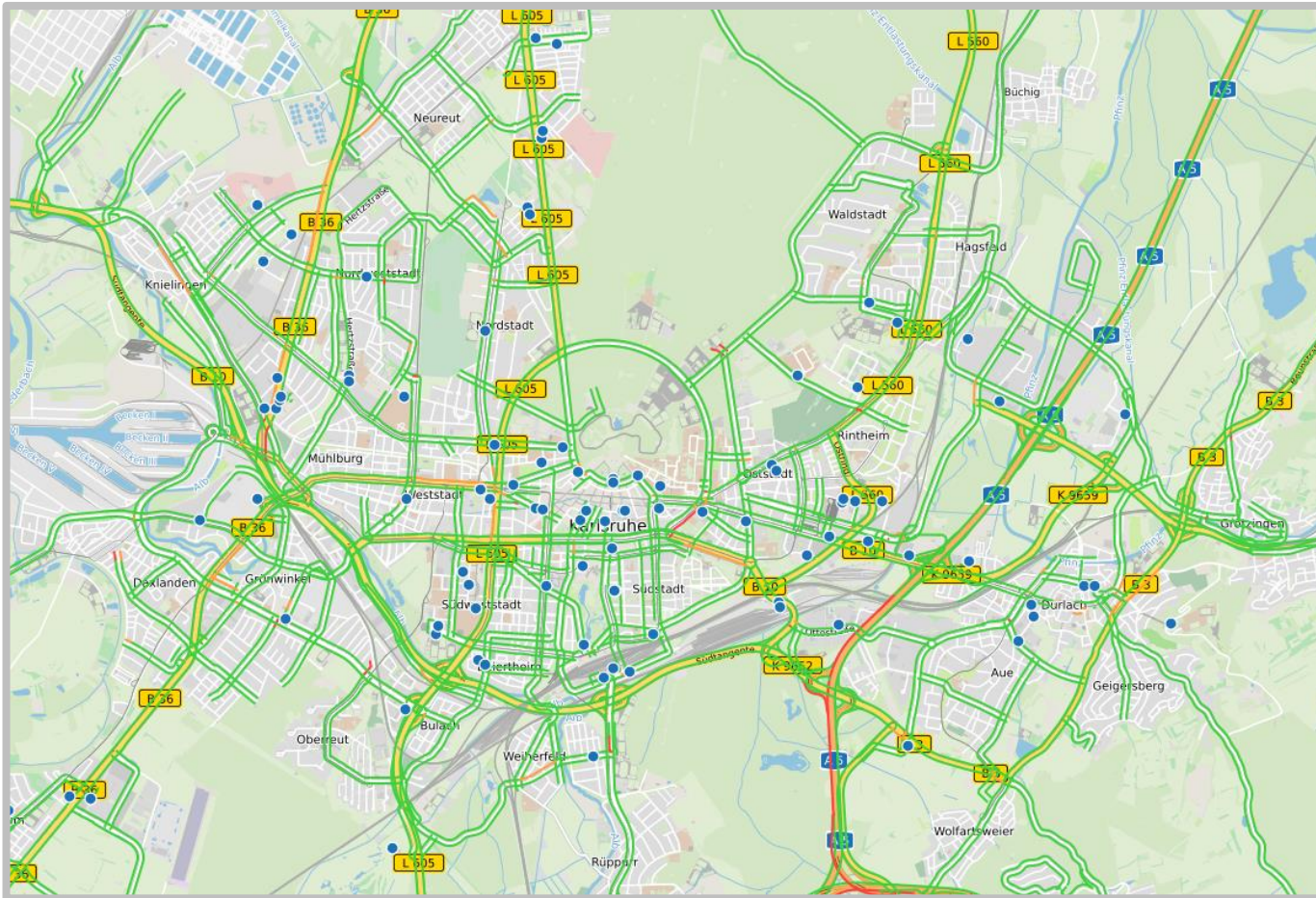




Fortschreibung des Rahmenkonzeptes für den Ausbau öffentlicher und öffentlich zugänglicher E-Ladeinfrastruktur der Stadt Karlsruhe

Ausschuss für Umwelt und Gesundheit - 15. Oktober 2024

Öffentliche und öffentlich zugängliche Ladesäulen in Karlsruhe – September 2024



Öffentlich zugängliche Ladepunkte:

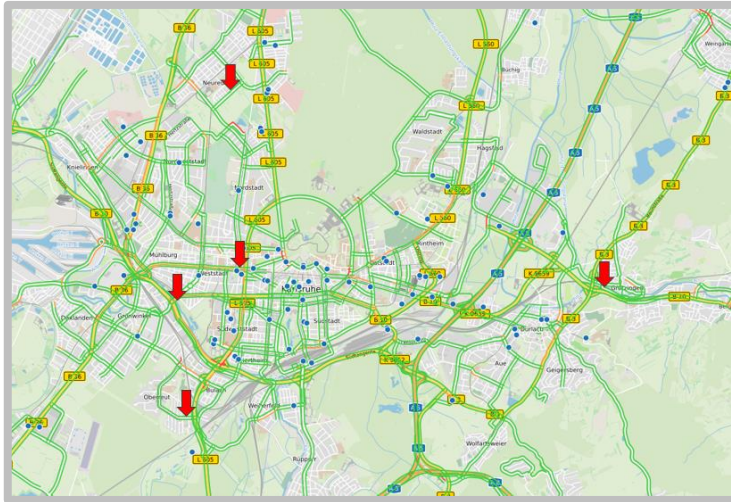
- ca. 430

Öffentliche Ladepunkte:

- ca. 54

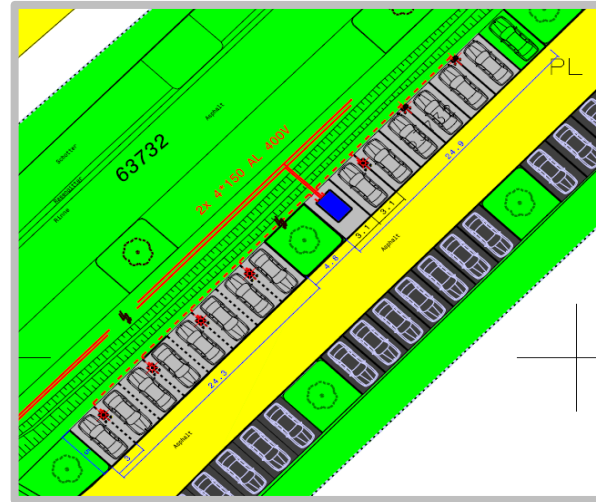
Quelle: Mobilitätsportal der Stadt Karlsruhe

Aktuelle E-LIS Projekte im öffentlichen Raum



Laufende Ausschreibung

- 5 Flächen in Karlsruhe
- 20 Schnell-Ladepunkte
- Angebote eingegangen und in Auswertung



Öffentliche Ladepunkte P&M Karlsbad

- 5 Schnell-Ladesäulen
- 4 Langsam-Ladesäulen
- In Betrieb Ende Oktober



Deutschlandnetz

- Fortgeschrittene Verhandlungen für E-Tankstelle

Fortschreibung Rahmenkonzept

- Erstes „Rahmenkonzept für den Ausbau öffentlicher und öffentlich zugänglicher E-Ladeinfrastruktur der Stadt Karlsruhe“ 2021
- Fokus im öffentlichen Raum: Ausbau von Schnellladestationen
- kontinuierliche Prüfung öffentlicher Flächen auf ihre Eignung:
 - ⇒ Mitte 2021 bis Ende 2023 wurden 118 Flächen geprüft und nur 6 Flächen wurden für geeignet befunden
 - ⇒ **Nur wenige Flächen erfüllen die hohen wirtschaftlichen und technischen Anforderungen an Schnelllade-Standorte**
- Auswertungen der bisher untersuchten Standorte, Markterkundungen, Bedarfsmeldungen von Bürger*innen, der Austausch und Vergleich mit anderen Kommunen
- **Entwurf zur Fortschreibung des Rahmenkonzeptes 2024 mit folgenden Änderungen/Ergänzungen:**
 - ⇒ Kriterien für Schnelllade-Standorte angepasst
 - ⇒ Möglichkeit des Aufbaus von Langsamlade-Standorten ergänzt, um eine ausreichende Beschleunigung im Aufbau der E-Ladeinfrastruktur zu erreichen
 - ⇒ Leitfaden für den Ausbau von AC-Ladestationen

Auszug von Kriterien zur Flächeneignung für Langsam-Ladesäulen

- **Straßenrechtliche Kriterien**
- **Straßenverkehrsrechtliche Kriterien**
- Planungsrelevante Kriterien
- Gestalterische Kriterien
- Aspekte der Gemeinverträglichkeit
- Kein bestehender Parkdruck
- Entgegenwirken einer bestehenden oder geplanten Verkehrsberuhigung
- Ausgewogene Verteilung der Ladepunkte im jeweiligen Stadtteil

Leitfaden für den Ausbau von Langsam-Ladestationen

- Zielwerte des Bundes zum Ausbau der E-LIS in Deutschland bis 2030
- Berechneter Zielwert 2030 für Karlsruhe an öffentlichen Ladepunkten im Straßenraum:
ca. 768 Ladepunkte = 154 Ladepunkte jährlich
- Eigene Bedarfsanalyse der 27 Stadtteile - Anteil Mehrfamiliengebäude
- Kontingentverteilung von Ladepunkten pro Stadtteil für die Jahre 2025 und 2026 sowie Berücksichtigung der vorhandenen E-LIS Ladepunkte

		Stadtteile	AC-Ladepunkt-Kontingent für 2025 /2026	Vorhandene öffentlich zugängliche AC und DC Ladepunkte	Anteil der Wohnfläche in Mehrfamiliengebäuden
76 - 100%	1	Südweststadt	14	27	99
	2	Innenstadt-West	14	96	98
	3	Weststadt	14	14	97
	4	Südstadt	14	34	97
	5	Innenstadt-Ost	14	40	96
	6	Oststadt	14	31	95
	7	Mühlburg	14	29	89
	8	Oberreut	14	0	81
	9	Nordstadt	14	4	77
51 - 75%	10	Durlach	12	37	73
	11	Weierfeld-Dammerstock	12	2	72
	12	Beiertheim-Bulach	12	10	72
	13	Waldstadt	12	4	70
	14	Daxlanden	12	0	66
	15	Rintheim	12	22	64
	16	Nordweststadt	12	17	57
25 - 50%	17	Wolfartsweier	10	0	50
	18	Grötzingen	10	0	46
	19	Grünwinkel	10	19	46
	20	Neureut	10	16	45
	21	Rüppurr	10	0	44
	22	Hagsfeld	10	13	43
	23	Stupferich	10	2	38
	24	Knielingen	10	8	38
	25	Hohenwettersbach	10	0	27
	26	Grünwettersbach	10	0	25
	27	Palmbach	10	4	25
		Summe	320	429	

Sondernutzungserteilung für Langsam-Ladestationen

