

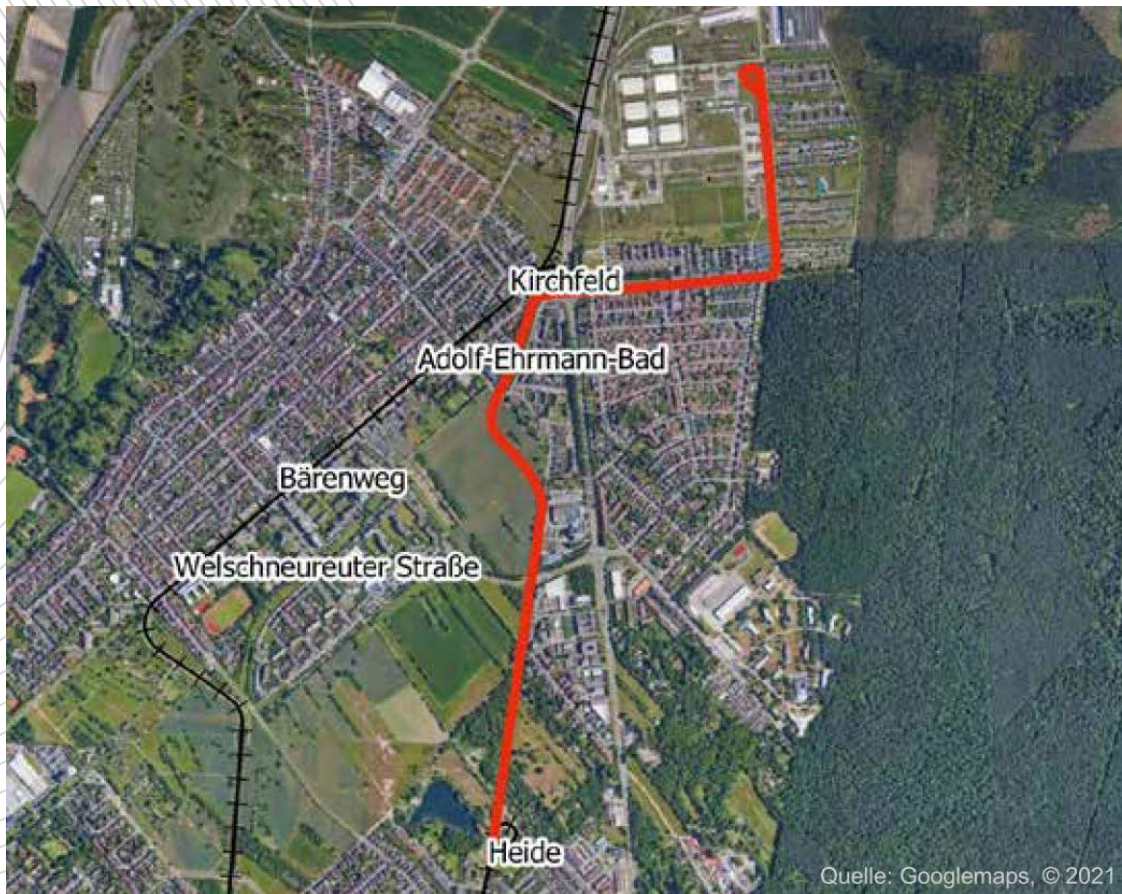
Streckenverlängerung Neureut - Kirchfeld Nord

Vorstellung Sachstand Verlängerung Tram 1



OR Neureut | V2-PL Planungsabteilung | 07. Mai 2024 | Karlsruhe | Version 1.1

Netzkonzeption 2020/2030 ff.

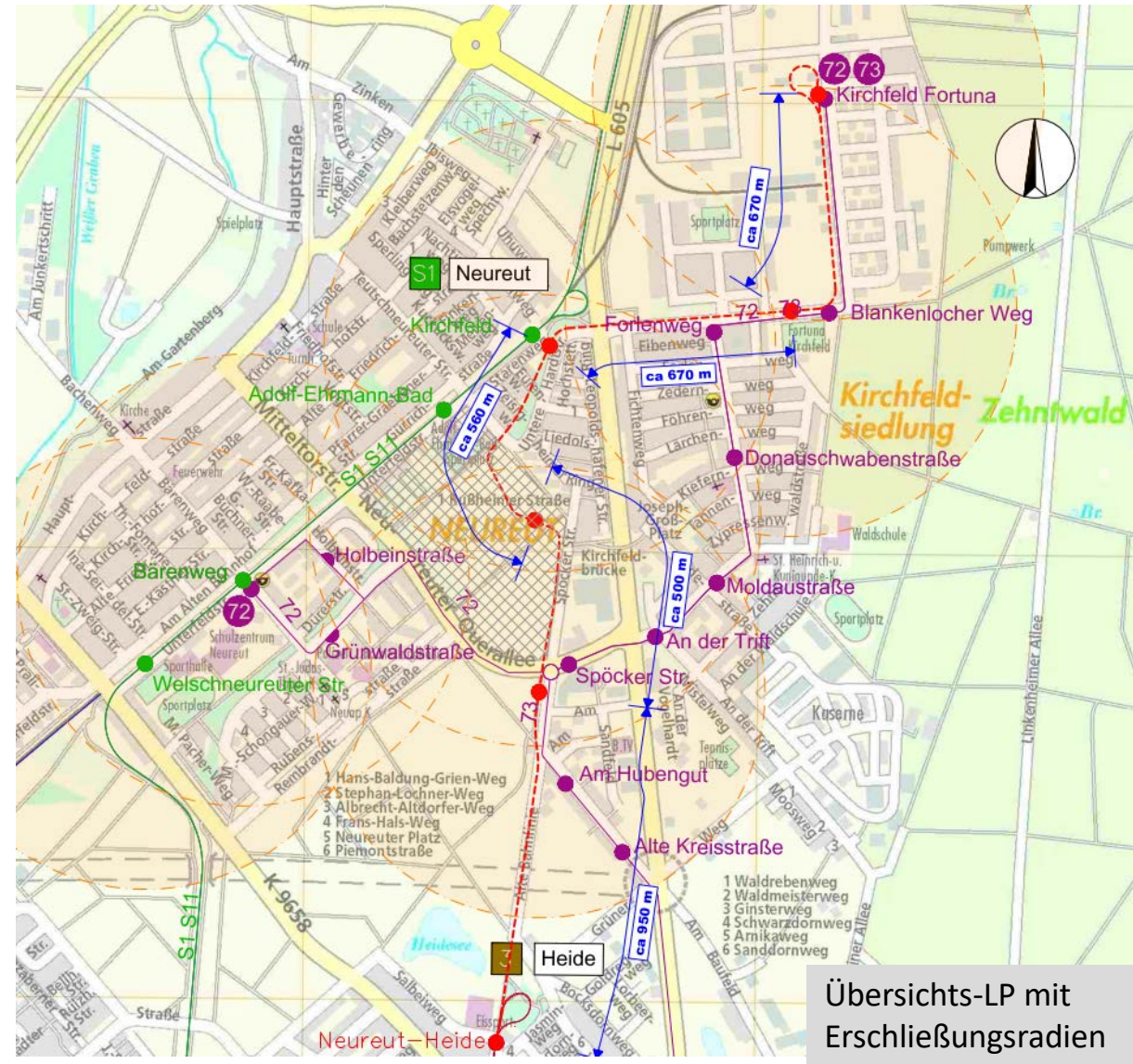


Auszug aus Netzkonzeption (Stand Jan. 2022)

- Verlängerung um ca. 3,3 km von Neureut-Heide durch das geplante Entwicklungsgebiet Neureut-Zentrum III bis in die bestehende Wohnsiedlung Kirchfeld Nord.
- Es sollen fünf zusätzliche Haltestellen mit einer Wendeschleife in Kirchfeld Nord realisiert werden.
- Anbindung gesamte Kirchfeldsiedlung inkl. Entwicklungsgebiet Neureut-Zentrum III ans städtische Tramnetz mit dem Ziel, im Baugebiet Neureut Zentrum III bei Erstbezug eine leistungsfähige und attraktive Alternative zum MIV anzubieten und so den Flächenbedarf für ruhenden und fließenden motorisierten Individualverkehr deutlich zu reduzieren.
- Schwierigkeit: Im Rahmen der Wirtschaftlichkeitsuntersuchung müssen die Vorteile der Tram die Vorteile der bestehenden und sehr leistungsfähigen Buslinie 73 von Kirchfeld Nord zum Europaplatz überwiegen. Es ist mind. eine Reduzierung bis hin zum Entfall des Busbetriebs erforderlich.

Übersicht Gesamtmaßnahme

Bebauungsplan
Stadt Karlsruhe



Lagepläne Vorplanung



Spöcker Straße



Neureut Zentrum III



Untere Hardtstraße



Blankenlocher Weg



Abraham-Lincoln-Allee

Weiteres Vorgehen

- Vorplanung abschließen
- Betriebskonzept ÖPNV erstellen einschl. Buskonzept
- Wirtschaftlichkeitsuntersuchung

Sofern Nutzen-Kosten-Index > 1,0:

- Entwurfsplanung erarbeiten inkl. Kostenberechnung und Standardisierte Bewertung
- Planfeststellungs- und Finanzierungsantrag bei zuständigen Behörden stellen
- Ausführungsplanung, Ausschreibung und Bauausführung

Vielen Dank für Ihre
Aufmerksamkeit.

Katharina Dieterle
Abt.: V2-PL – Infrastruktur | Planung
Abteilungsleitung
Telefon: +49 (0)721 6107 – 5100
E-Mail: katharina.dieterle@vbk.karlsruhe.de

