

Vorlage Nr.: 2024/0419

Verantwortlich: **Dez. 6**
Dienststelle:
Stadtplanungsamt

Aufstockung Mehrfamilienwohnhaus Bernhardstraße

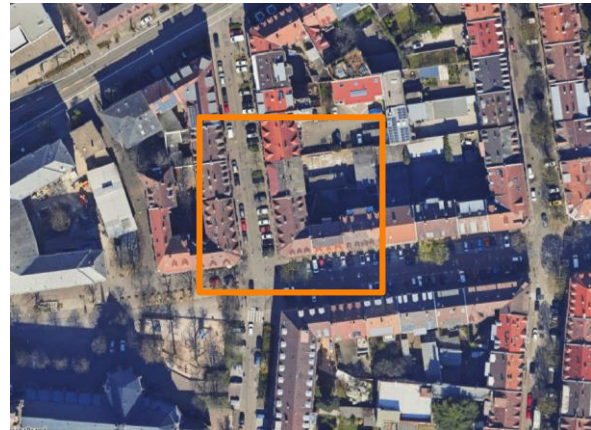
Gremien	Termin	TOP	Ö / N	Zuständigkeit
Gestaltungsbeirat	26.04.2024	1	Ö	Beratung

Kurzfassung

Lage

Das geplante Bauvorhaben liegt in der Oststadt als Eckgebäude in einem typischen Gründerzeitblock. Das Mehrfamilienwohnhaus liegt direkt gegenüber der Kirche St. Bernhard mit dessen Vorplatz sowie in der Blickachse zum Durlacher Tor und dem Bernhardsplatz.

Die geplante Aufstockung des Vorhabens ist durch seine prominente Lage städtebaulich präsent und wird somit dem Gestaltungsbeirat zur Beratung vorgelegt.



Vorhaben

Das Grundstück befindet sich im Geltungsbereich des Nutzungsart-Bebauungsplans Nr. 614. Für die Art der baulichen Nutzung wird Mischgebiet festgesetzt. Weiterhin gilt der einfache Bebauungsplan Nr. 133 „Projektierte Allee, die Friedhofstraße und die Rintheimer Straße“ aus dem Jahr 1888, der entlang der Straßen Baufluchten festsetzt. Im Übrigen hat sich das Vorhaben nach § 34 BauGB in die nähere Umgebung einzufügen.

An die Blockstruktur der historischen Gründerzeit-Bebauung der Oststadt schließt östlich entlang der Ludwig-Wilhelm-Straße ein sehr heterogener Bereich an, welcher städtebaulich mit dem Bernhardusplatz den Eingang zur Oststadt darstellt.

Im Westen befinden sich Sondernutzungen, wie die historische St. Bernhard Kirche und die Heinrich-Meidinger-Schule, beide am zukünftig erneuerten Durlacher Tor gelegen. Der daran anschließende nach Norden gehende mehrspurige Adenauer-Ring bildet eine deutliche Zäsur zu dem gegenüberliegenden Hochschulgelände.

Das Vorhaben soll mit neuem Wohnraum, bestehend aus mehreren Wohneinheiten, aufgestockt werden.