

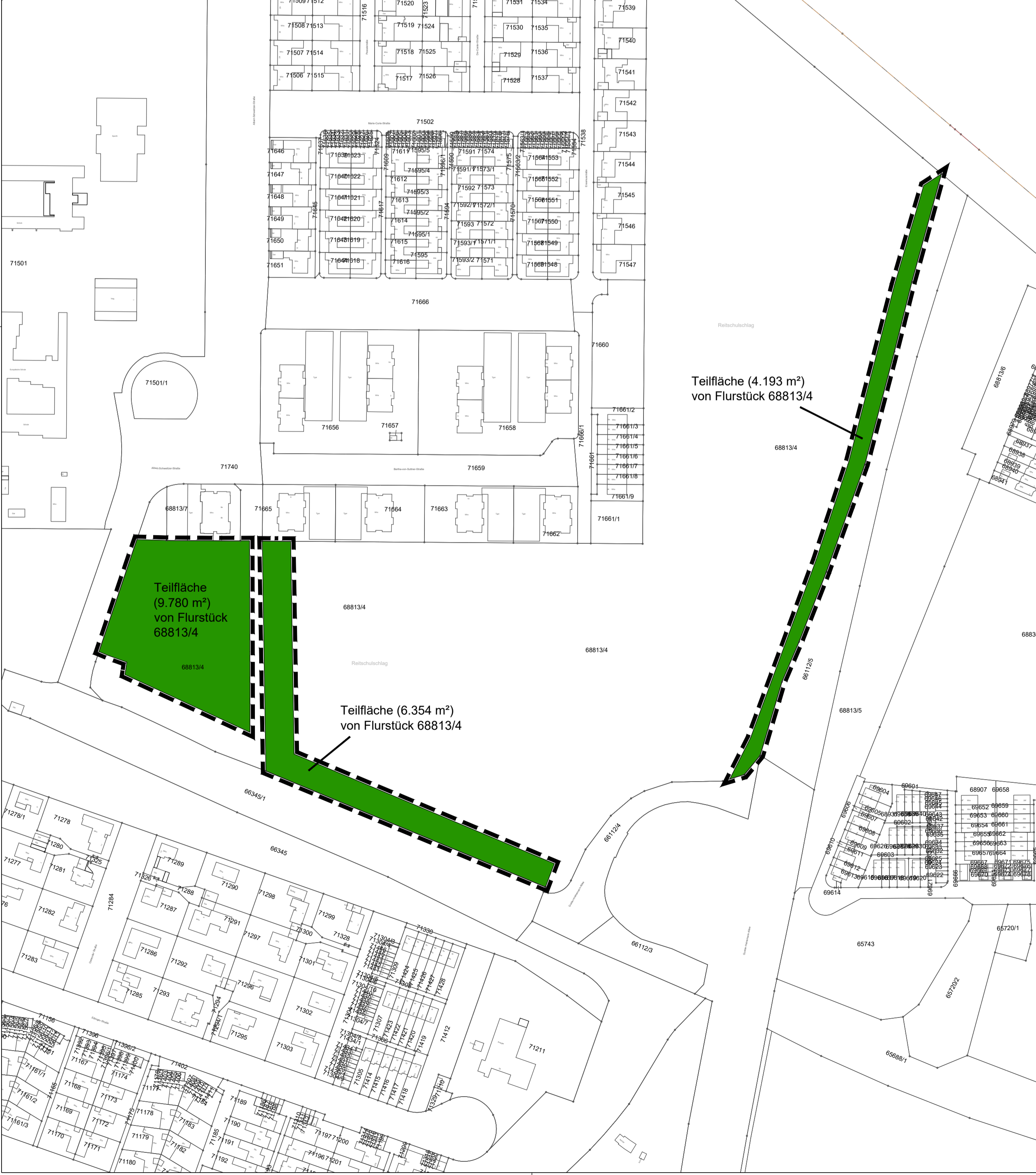
Bereich 9
siehe Ziffer 9.3.8 der
planungsrechtlichen Festsetzungen



Bereich 11
siehe Ziffer 9.3.7 der
planungsrechtlichen Festsetzungen




Bereich 10
siehe Ziffer 9.3.9 der
planungsrechtlichen Festsetzungen



Zeichenerklärung

1. Planungsrechtliche Festsetzungen nach BauGB

 Umgrenzung von Flächen für Maßnahmen zum Schutz, zur Pflege und zur Entwicklung von Natur und Landschaft

Ausgleichsflächen

zum Bebauungsplan
"Westlich der
Erzbergerstraße zwischen
New-York-Straße und
Lilienthalstraße"
Planteil 2B

Entwurf

Maßstab: 1 : 2000

Karlsruhe, 20. August 2018
Stadtplanungsamt:

Fassung vom: 30.09.2022

Aufstellungsbeschluss gemäß § 2
Abs. 1 BauGB am 20.07.2017

Billigung des Entwurfs durch den
Gemeinderat und
Aufstellungsbeschluss gemäß § 3
Abs. 2 BauGB, § 74 Abs. 7 LBO am 28.09.2021

Öffentliche Auslegung des
Bebauungsplans gemäß § 3 Abs. 2
BauGB, § 74 Abs. 7 LBO vom 06.12.2021 bis 21.01.2022

Erneute öffentliche Auslegung des
Bebauungsplans gemäß § 4a Abs.
3 BauGB i.V.m., § 3 Abs. 2 BauGB,
§ 74 Abs. 7 LBO vom 25.07.2022 bis 02.09.2022

Satzungsbeschluss gemäß § 10
Abs. 1 BauGB am

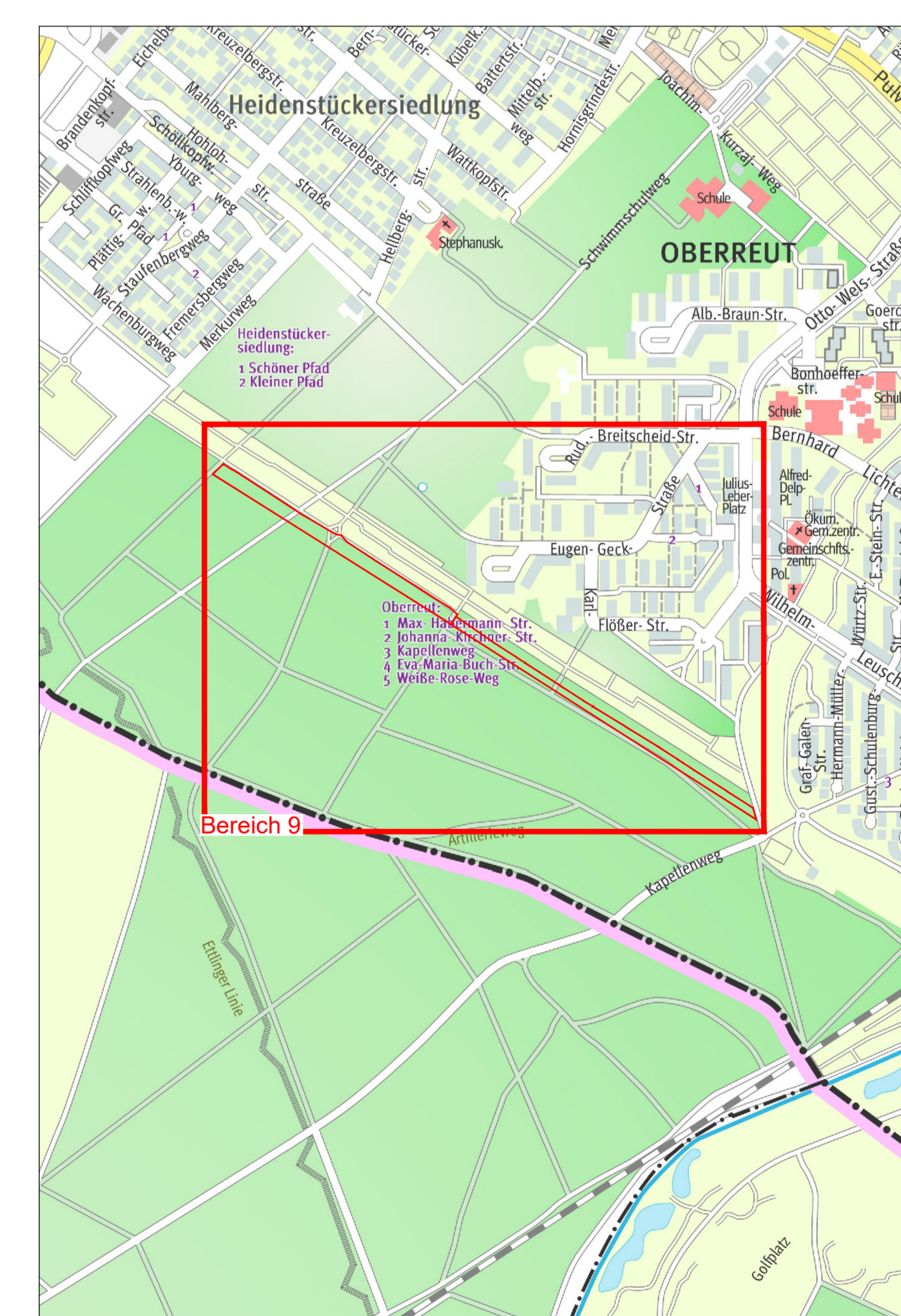
Der Bebauungsplan und die örtlichen Bauvorschriften sind unter Beachtung
des vorstehenden Verfahrens als Satzung beschlossen worden.
Sie werden hiermit ausgefertigt.

Karlsruhe,

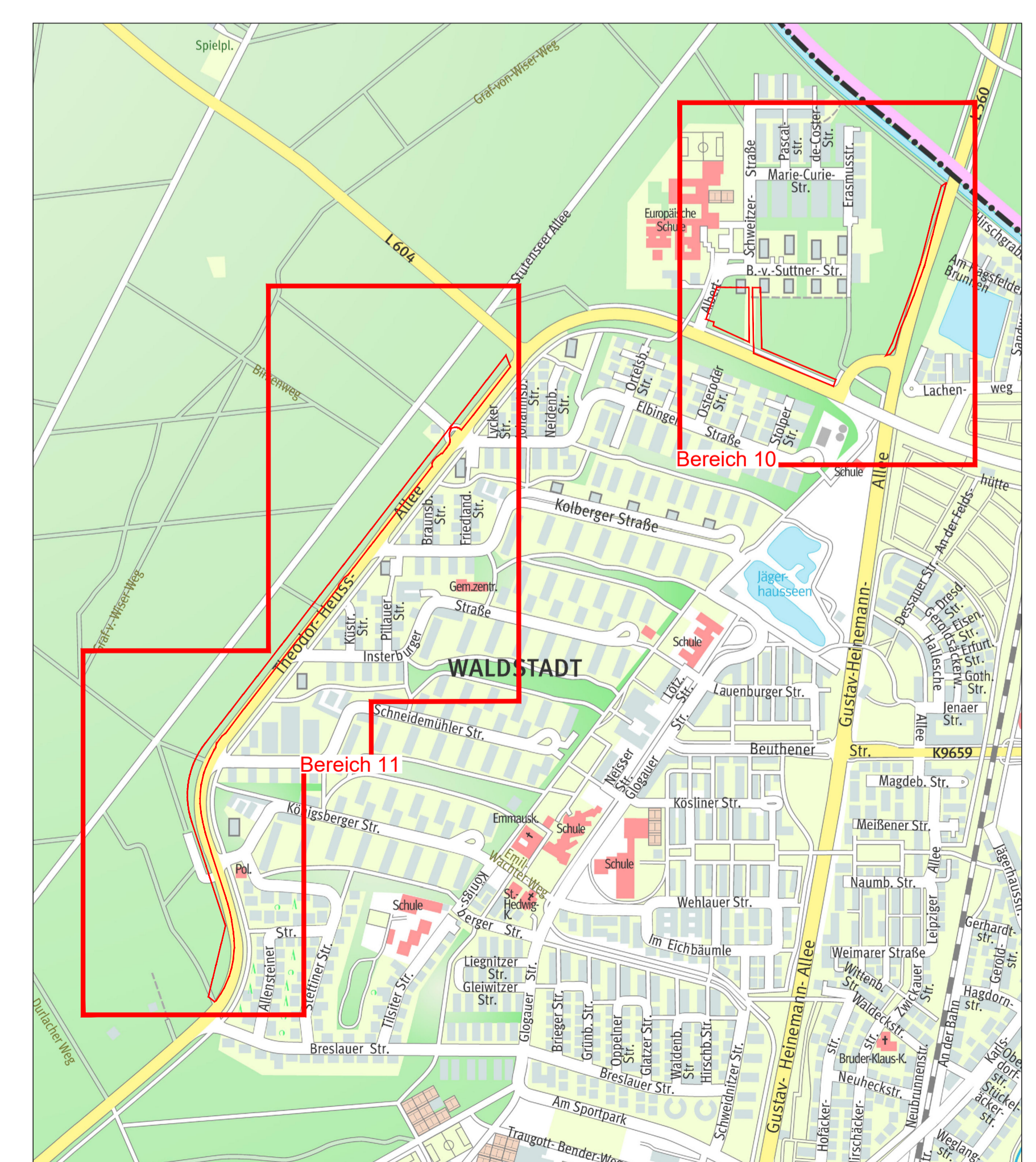
Dr. Frank Mentrup
Oberbürgermeister

In Kraft getreten (§ 10 Abs. 3 Satz
4 BauGB, § 74 Abs. 7 LBO) mit der
Bekanntmachung am

Beim Stadtplanungsamt zu
jedermanns Einsicht bereitgehalten
(§ 10 Abs. 3 Satz 2 BauGB) ab



Übersichtsplan, Maßstab 1:10.000



Übersichtsplan, Maßstab 1:10.000