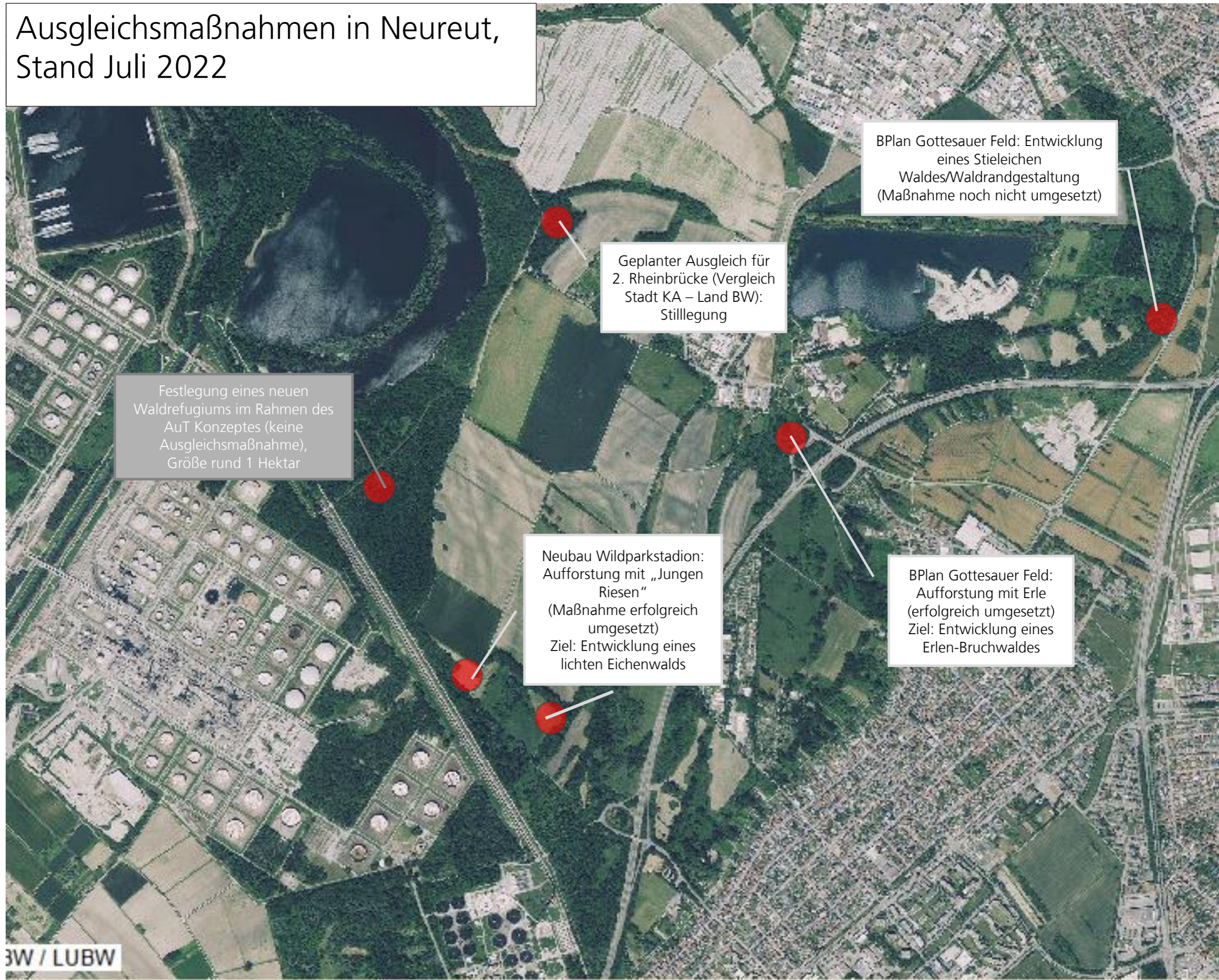


Ausgleichsmaßnahmen in Neureut, Stand Juli 2022



BPlan Gottesauer Feld: Entwicklung eines Stieleichen Waldes/Waldrandgestaltung (Maßnahme noch nicht umgesetzt)

Geplanter Ausgleich für 2. Rheinbrücke (Vergleich Stadt KA – Land BW): Stilllegung

Festlegung eines neuen Waldrefugiums im Rahmen des AuT Konzeptes (keine Ausgleichsmaßnahme), Größe rund 1 Hektar

Neubau Wildparkstadion: Aufforstung mit „Jungen Riesen“ (Maßnahme erfolgreich umgesetzt)
Ziel: Entwicklung eines lichten Eichenwalds

BPlan Gottesauer Feld: Aufforstung mit Erle (erfolgreich umgesetzt)
Ziel: Entwicklung eines Erlen-Bruchwaldes