

HOCHWASSERGEFÄHRDUNG IN KARLSRUHE NEUREUT

Ortschaftsratsitzung am 30. Januar 2018

Fragestellungen:

- Welche Gefährdung besteht aktuell?
- Wie kann man sich schützen? Wie werde ich geschützt?
- Was ist geplant? Wie wird der Schutz verbessert?

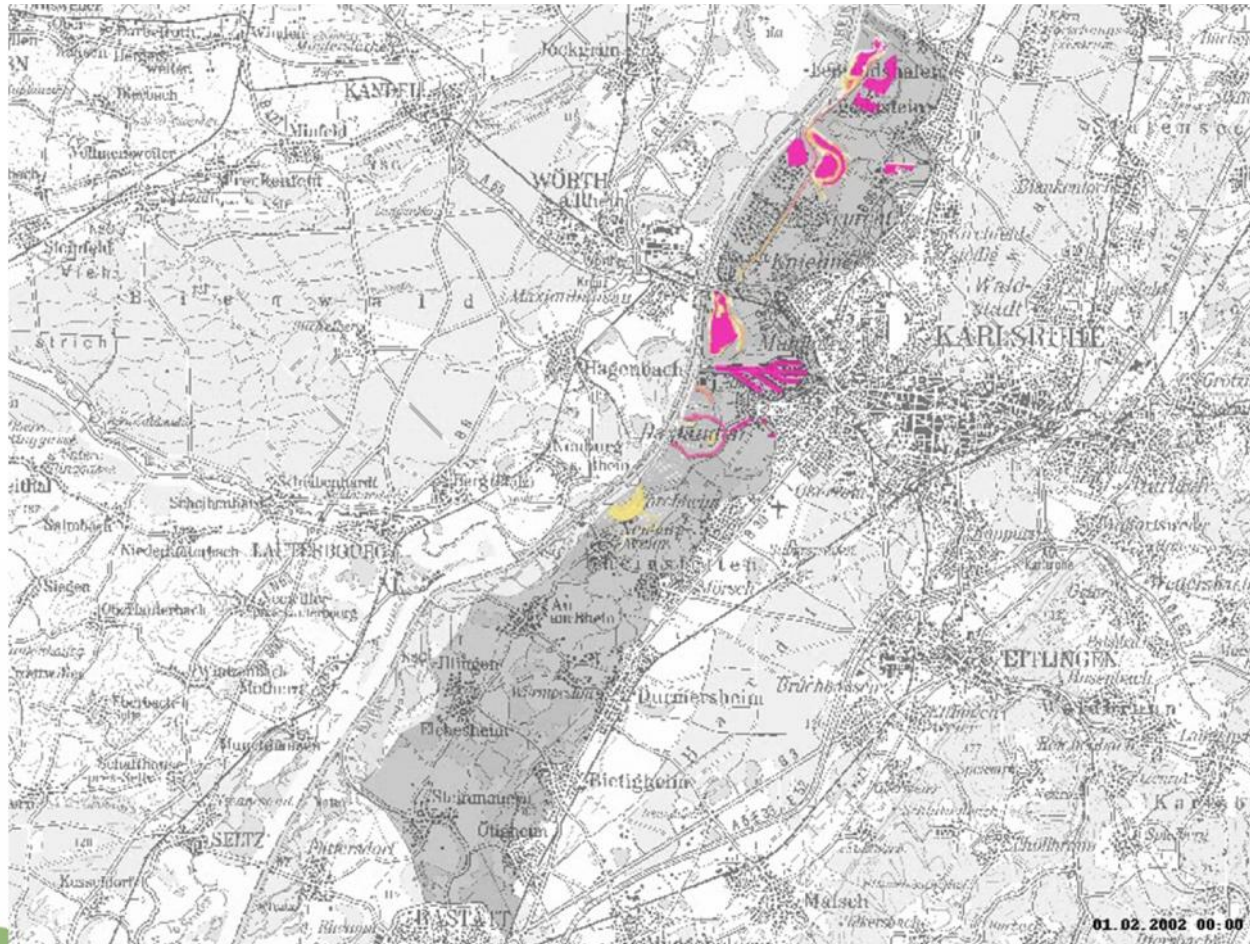
Welche Gefährdung besteht aktuell?

- > ca. 120-jährliches Rheinhochwasser
- Bruch des Rheinhochwasserdammes

XXV bzw. XXVII

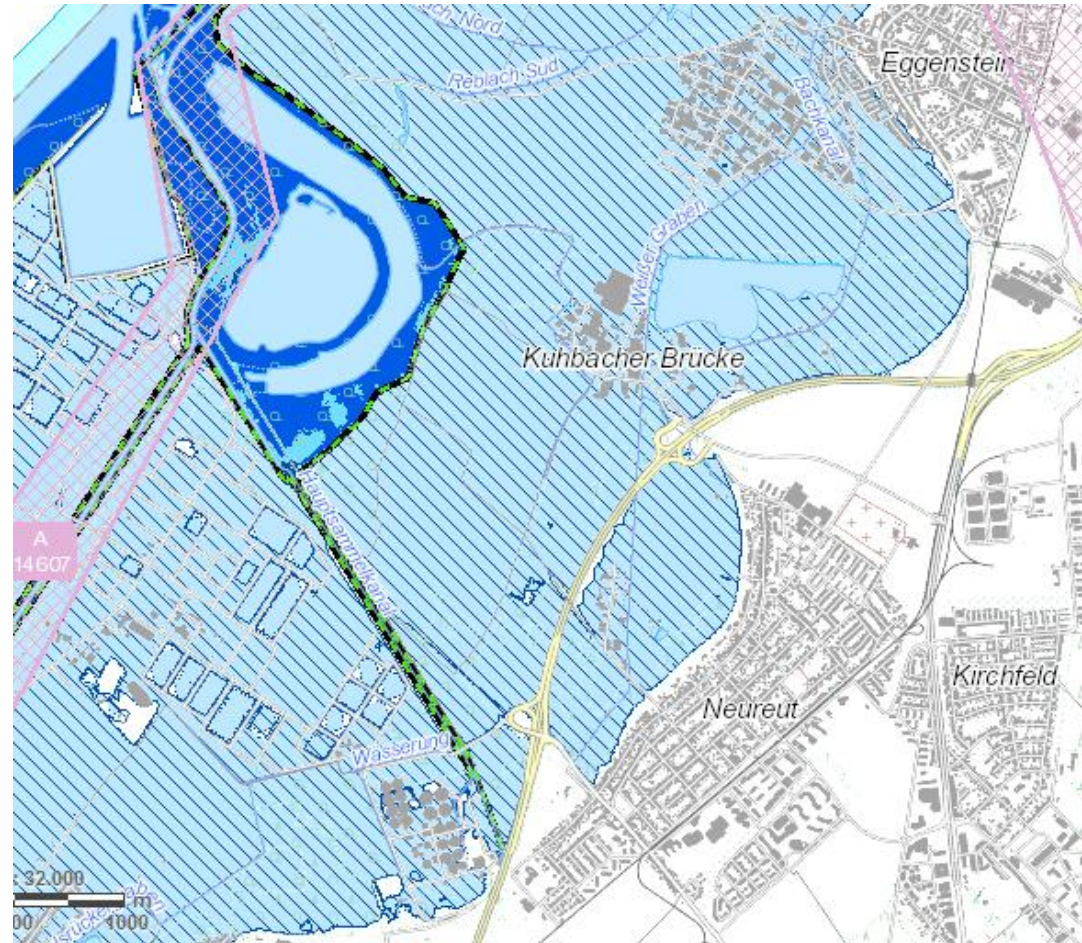
HOCHWASSERGEFÄHRDUNG IN KARLSRUHE NEUREUT

Video:



HOCHWASSERGEFÄHRDUNG IN KARLSRUHE NEUREUT

Ausschnitt aus der
Hochwassergefahrenkarte




<http://udo.lubw.baden-wuerttemberg.de/public/pages/map/default/index.xhtml>

HOCHWASSERGEFÄHRDUNG IN KARLSRUHE NEUREUT


Gewerbegebiet „Kleines Bruch“

Koordinate:			
Rechtswert	3454044		
Hochwert	5436665		
	UF	UT [m]	WSP [müNN]
10-jährliches Hochwasser (HQ₁₀)	✗	-	-
50-jährliches Hochwasser (HQ₅₀)	✗	-	-
100-jährliches Hochwasser (HQ₁₀₀)	✗	-	-
Extrem Hochwasser (HQ_{EXTREM})	✓	1,5 m	105,4 m

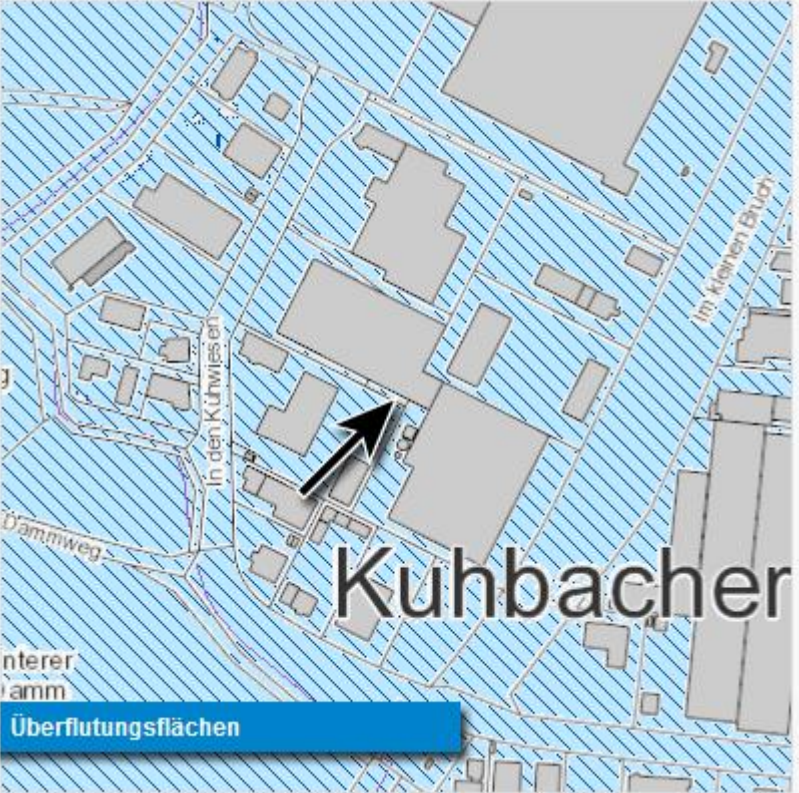
UF: Überflutungsflächen, UT: Überflutungstiefen, WSP: Wasserspiegellagen
Hinweis: Die angegebenen Werte sind auf Dezimeter gerundet. Überflutungstiefen kleiner 10cm werden auf 10cm gerundet. Es ist zu beachten, dass Werte in Gebäuden mit Unsicherheiten behaftet sind.



mögliche Änderung / Fortschreibung



HWGK in Bearbeitung




HOCHWASSERGEFÄHRDUNG IN KARLSRUHE NEUREUT


Gewerbegebiet „Am Junkertschritt“

Koordinate:			
Rechtswert	3454144		
Hochwert	5435215		
	UF	UT [m]	WSP [müNN]
10-jährliches Hochwasser (HQ₁₀)	✗	-	-
50-jährliches Hochwasser (HQ₅₀)	✗	-	-
100-jährliches Hochwasser (HQ₁₀₀)	✗	-	-
Extrem Hochwasser (HQ_{EXTREM})	✓	0,9 m	105,4 m

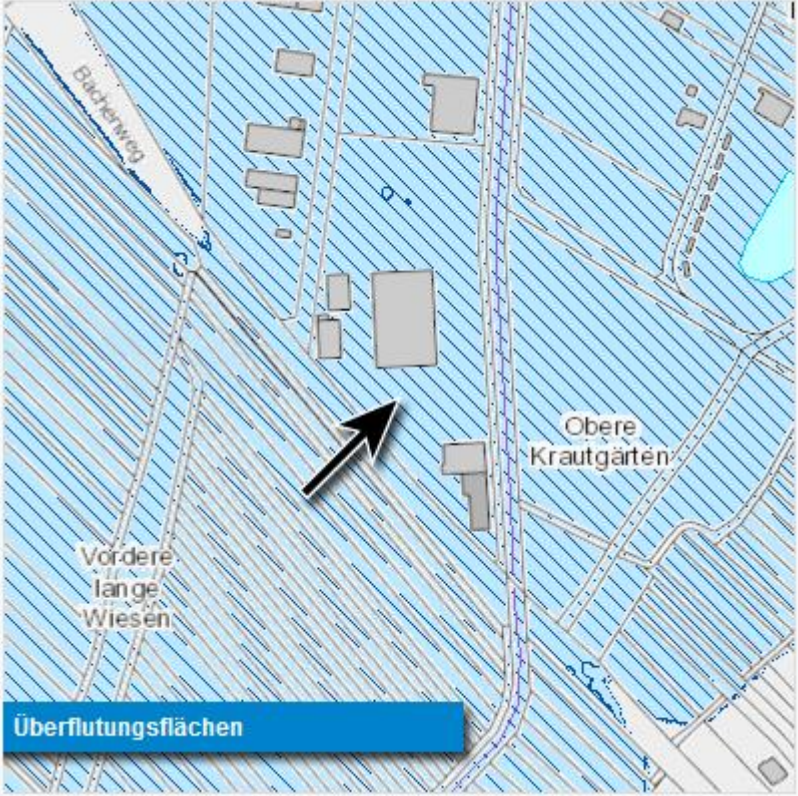
UF: Überflutungsflächen, UT: Überflutungstiefen, WSP: Wasserspiegellagen
 Hinweis: Die angegebenen Werte sind auf Dezimeter gerundet. Überflutungstiefen kleiner 10cm werden auf 10cm gerundet. Es ist zu beachten, dass Werte in Gebäuden mit Unsicherheiten behaftet sind.



mögliche Änderung /
Fortschreibung

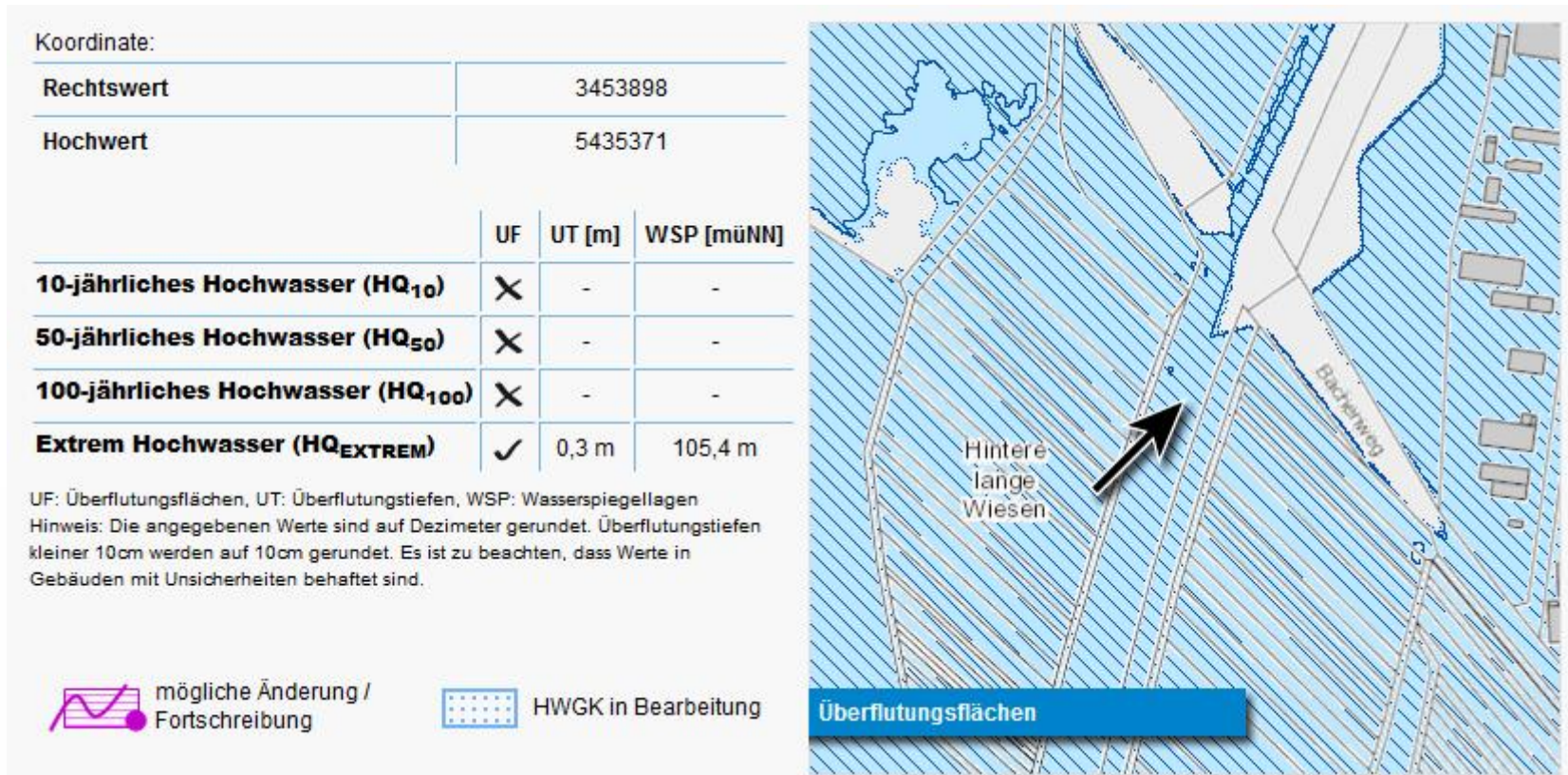


HWGK in Bearbeitung



HOCHWASSERGEFÄHRDUNG IN KARLSRUHE NEUREUT

B 36



HOCHWASSERGEFÄHRDUNG IN KARLSRUHE NEUREUT



**Wie kann man sich schützen?
Wie werde ich geschützt?**



Wie kann man sich schützen?

- Informieren Sie sich!
- Entwickeln Sie einen privaten Alarm- und Einsatzplan!
- Schützen Sie Ihr Haus!
- Schützen Sie die Umwelt!
- Schützen Sie kulturelle Werte!
- Sichern Sie sich finanziell ab!

<https://www.hochwasser.baden-wuerttemberg.de/>

Was ist geplant? Wie wird der Schutz verbessert?

- Hochwasserdammertüchtigung
- Schaffung vom Retentionsvolumina
- Beschaffung von Notdämmen

HOCHWASSERGEFÄHRDUNG IN KARLSRUHE NEUREUT



Dammertüchtigungsprogramm des Landes Baden-Württemberg

Anlage 2:

Dammertüchtigungsmaßnahmen der beiden höchsten Priorisierungsklassen in Baden-Württemberg.

Landesbetrieb Gewässer	Dammabschnitt	Länge [km]
RP Karlsruhe	Rheinhochwasserdamm XXVII bei Karlsruhe im Bereich der Raffinerie	4,1
	Rheinhochwasserdamm XXV bei Karlsruhe im Bereich des Rheinhafens	3,0
	Rheinhochwasserdamm XXXIX bei Mannheim-Neckarau	2,5

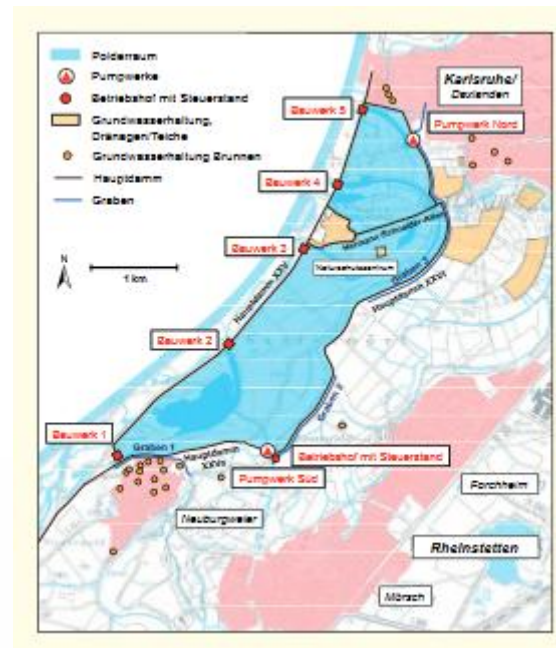
<https://rp.baden-wuerttemberg.de/rpk/Abt5/Ref531/Seiten/RHWD-XXVII.aspx>

HOCHWASSERGEFÄHRDUNG IN KARLSRUHE NEUREUT

Integriertes Rheinprogramm



Bildnachweis: RP Freiburg, Stand Mai 2008

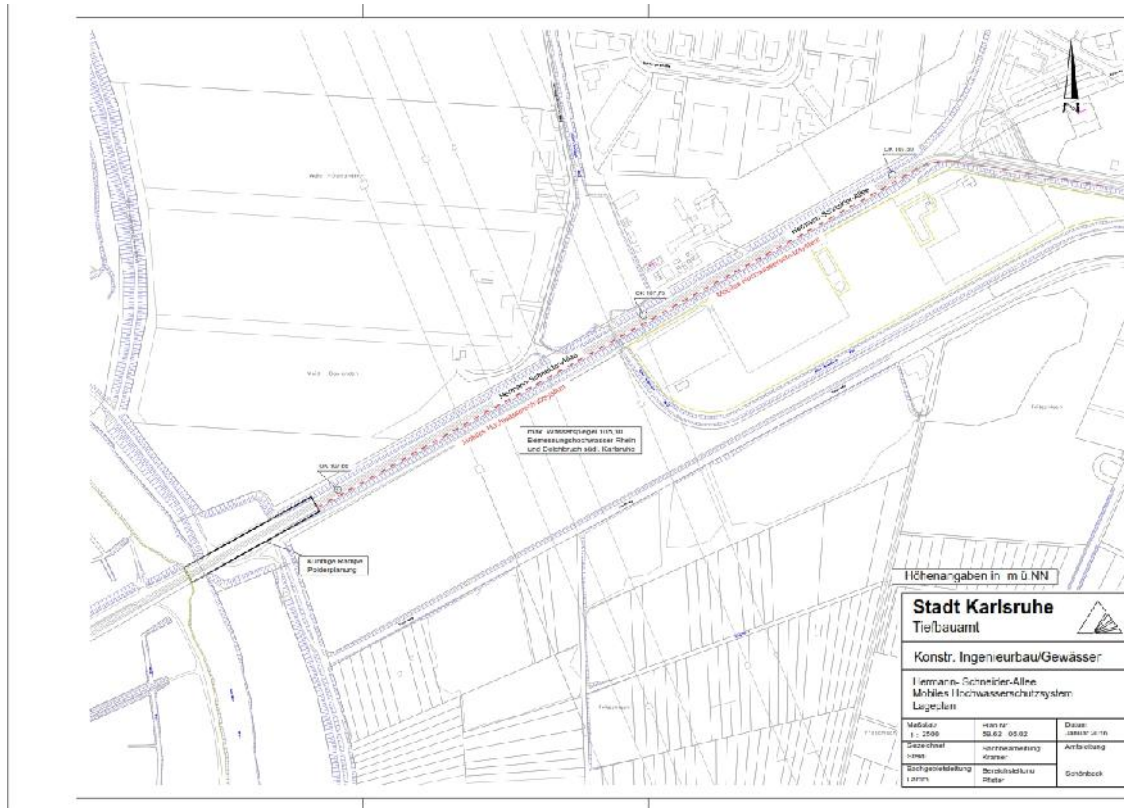


<https://rp.baden-wuerttemberg.de/Themen/WasserBoden/IRP/Seiten/Hochwasserschutz.aspx>

HOCHWASSERGEFÄHRDUNG IN KARLSRUHE NEUREUT



Mobildeich in der Hermann-Schneider-Allee



HOCHWASSERGEFÄHRDUNG IN KARLSRUHE NEUREUT



Aus der Hochwasserschutzfibel 2015 des BMUNBR