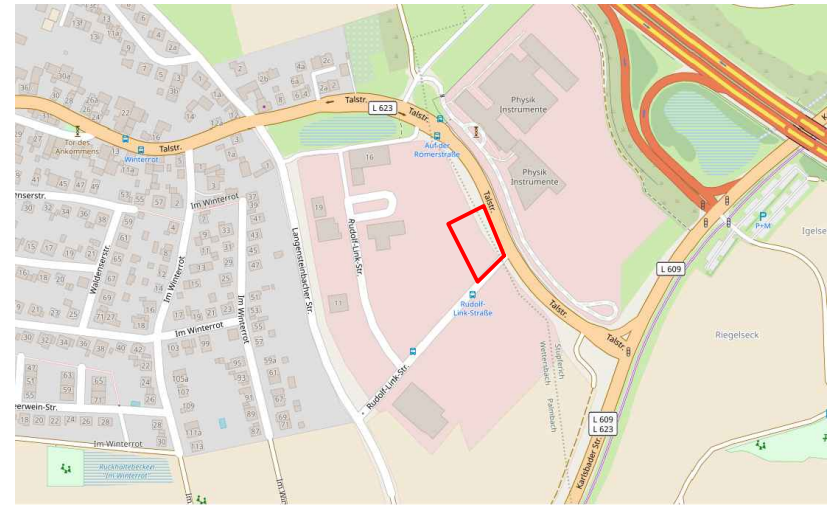
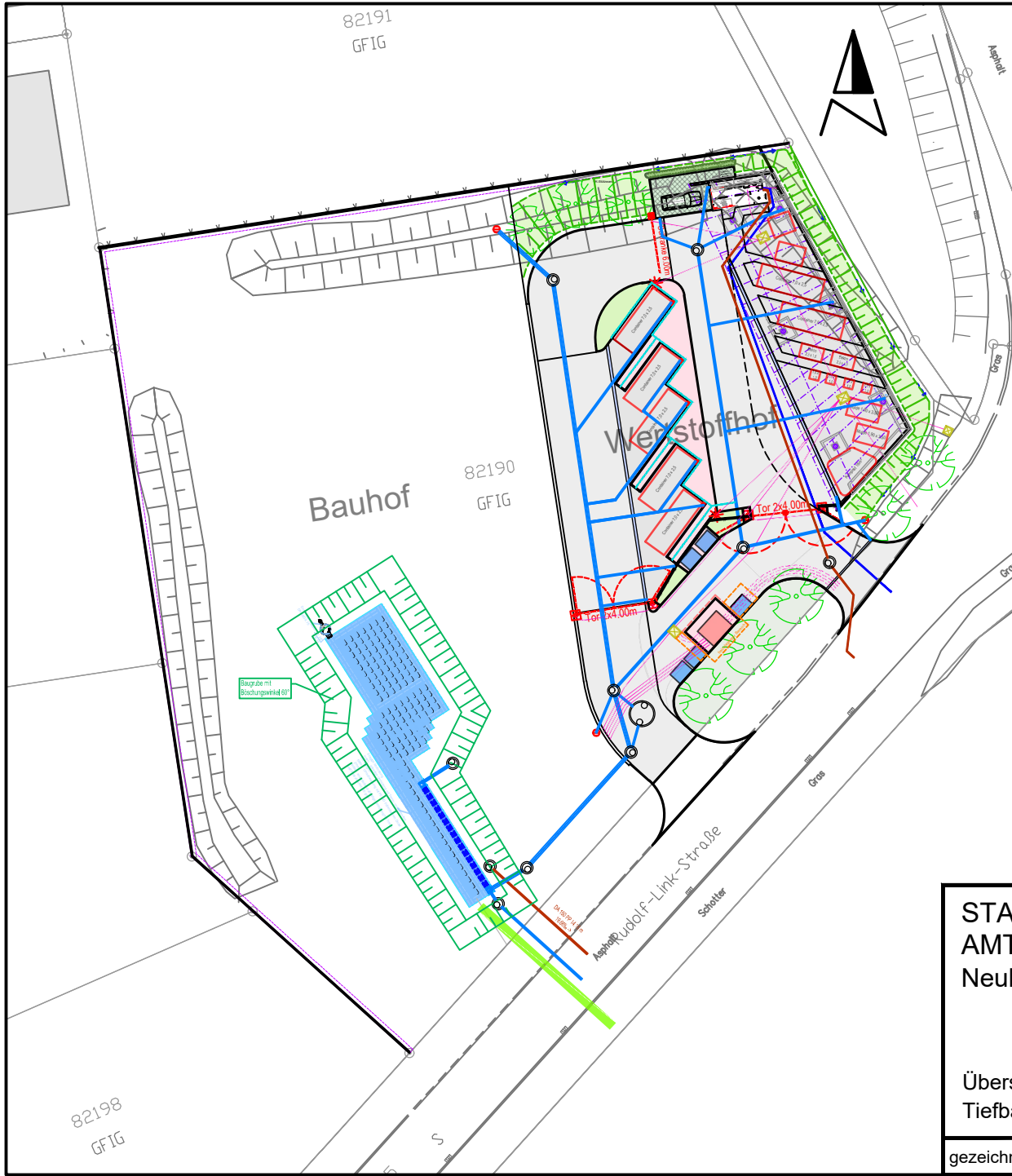
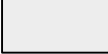






P:\20720733-01\2-PROJEKTBEARBEITUNG\05 CAD\A-LP-52257-00\1FF.DWG



LEGENDE

-  Fahrbahn Asphalt
-  Betonfläche
-  Laufweg Pflaster d = 8cm
-  Grün bzw. Freifläche
-  Stellplatz / Dachaufstieg Rasenfugen-Pflaster

STADT KARLSRUHE
 AMT FÜR ABFALLWIRTSCHAFT
 Neubau Wertstoffstation Rudolf-Link-Str



Übersichtsplan
 Tiefbauarbeiten

gezeichnet März 2022 Loss

Maßstab 1:750