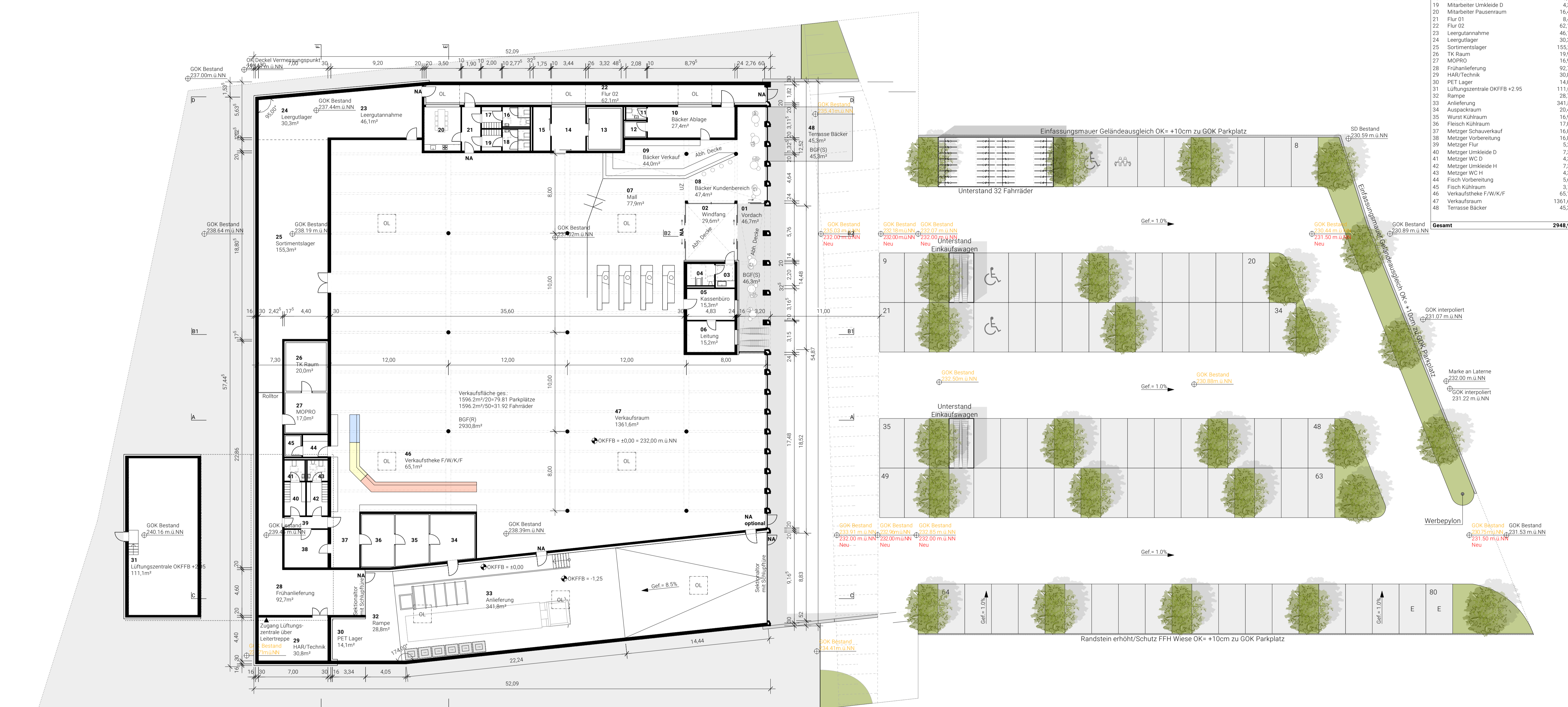


Flächenaufstellung (netto)		
Nr.	Funktion	Raumfläche (m²)
01	Vordach	46,66
02	Windfang	29,63
03	Kunden WC Vorraum	4,73
04	Kunden WC	6,12
05	Kassenbüro	15,29
06	Leitung	15,21
07	Mall	77,86
08	Bäcker Kundenbereich	47,42
09	Bäcker Verkauf	43,99
10	Bäcker Ablage	27,40
11	Bäcker WC	2,74
12	Bäcker Kühlraum	3,16
13	Obst Kühlraum	13,68
14	Obst Vorbereitung	15,27
15	Obst Schneidraum	7,77
16	Mitarbeiter WC H	5,54
17	Mitarbeiter Umkleide H	4,34
18	Mitarbeiter WC D	6,09
19	Mitarbeiter Umkleide D	4,34
20	Mitarbeiter Pausenraum	16,43
21	Flur 01	9,44
22	Flur 02	62,12
23	Leergutannahme	46,11
24	Leergutlager	30,32
25	Sortimentslager	155,27
26	TK Raum	19,99
27	MOPRO	16,97
28	Frühanlieferung	92,71
29	HAR/Technik	30,80
30	PET Lager	14,08
31	Lüftungszentrale OKFFB +2.95	111,06
32	Rampe	28,76
33	Anlieferung	341,80
34	Auspackraum	20,45
35	Wurst Kühlraum	16,90
36	Fleisch Kühlraum	17,09
37	Metzger Schauverkauf	16,07
38	Metzger Vorbereitung	16,89
39	Metzger Flur	5,28
40	Metzger Umkleide D	7,31
41	Metzger WC D	4,36
42	Metzger Umkleide H	7,31
43	Metzger WC H	4,35
44	Fisch Vorbereitung	5,68
45	Fisch Kühlraum	3,17
46	Verkaufstheke F/W/K/F	65,10
47	Verkaufsraum	1361,62
48	Terrasse Bäcker	45,31
Gesamt		2948,97



Nr.	Funktion	Raumfläche (m²)
01	Vordach	46,66
02	Windfang	29,63
03	Kunden WC Vorraum	4,73
04	Kunden WC	6,12
05	Kassenbüro	15,29
06	Leitung	15,21
07	Mall	77,86
08	Bäcker Kundenbereich	47,42
09	Bäcker Verkauf	43,99
10	Bäcker Ablage	27,40
11	Bäcker WC	2,74
12	Bäcker Kühlraum	3,16
13	Obst Kühlraum	13,68
14	Obst Vorbereitung	15,27
15	Obst Schneidraum	7,77
16	Mitarbeiter WC H	5,54
17	Mitarbeiter Umkleide H	4,34
18	Mitarbeiter WC D	6,09
19	Mitarbeiter Umkleide D	4,34
20	Mitarbeiter Pausenraum	16,43
21	Flur 01	9,44
22	Flur 02	62,12
23	Leergutannahme	46,11
24	Leergutlager	30,32
25	Sortimentslager	155,27
26	TK Raum	19,99
27	MOPRO	16,97
28	Frühanlieferung	92,71
29	HAR/Technik	30,80
30	PET Lager	14,08
31	Lüftungszentrale OKFFB +2.95	111,06
32	Rampe	28,76
33	Anlieferung	341,80
34	Auspackraum	20,45
35	Wurst Kühlraum	16,90
36	Fleisch Kühlraum	17,09
37	Metzger Schauverkauf	16,07
38	Metzger Vorbereitung	16,89
39	Metzger Flur	5,28
40	Metzger Umkleide D	7,31
41	Metzger WC D	4,36
42	Metzger Umkleide H	7,31
43	Metzger WC H	4,35
44	Fisch Vorbereitung	5,68
45	Fisch Kühlraum	3,17
46	Verkaufstheke F/W/K/F	65,10
47	Verkaufsraum	1361,62
48	Terrasse Bäcker	45,31
Gesamt		2948,97

Nr.	Funktion	Raumfläche (m²)
01	Vordach	46,66
02	Windfang	29,63
03	Kunden WC Vorraum	4,73
04	Kunden WC	6,12
05	Kassenbüro	15,29
06	Leitung	15,21
07	Mall	77,86
08	Bäcker Kundenbereich	47,42
09	Bäcker Verkauf	43,99
10	Bäcker Ablage	27,40
11	Bäcker WC	2,74
12	Bäcker Kühlraum	3,16
13	Obst Kühlraum	13,68
14	Obst Vorbereitung	15,27
15	Obst Schneidraum	7,77
16	Mitarbeiter WC H	5,54
17	Mitarbeiter Umkleide H	4,34
18	Mitarbeiter WC D	6,09
19	Mitarbeiter Umkleide D	4,34
20	Mitarbeiter Pausenraum	16,43
21	Flur 01	9,44
22	Flur 02	62,12
23	Leergutannahme	46,11
24	Leergutlager	30,32
25	Sortimentslager	155,27
26	TK Raum	19,99
27	MOPRO	16,97
28	Frühanlieferung	92,71
29	HAR/Technik	30,80
30	PET Lager	14,08
31	Lüftungszentrale OKFFB +2.95	111,06
32	Rampe	28,76
33	Anlieferung	341,80
34	Auspackraum	20,45
35	Wurst Kühlraum	16,90
36	Fleisch Kühlraum	17,09
37	Metzger Schauverkauf	16,07
38	Metzger Vorbereitung	16,89
39	Metzger Flur	5,28
40	Metzger Umkleide D	7,31
41	Metzger WC D	4,36
42	Metzger Umkleide H	7,31
43	Metzger WC H	4,35
44	Fisch Vorbereitung	5,68
45	Fisch Kühlraum	3,17
46	Verkaufstheke F/W/K/F	65,10
47	Verkaufsraum	1361,62
48	Terrasse Bäcker	45,31
Gesamt		2948,97

J M N Architekten
 J M N ARCHITECTEN PARTMBB
 J ANDER MADINA NUNGBER
 76133 KARLSRUHE KREUZSTRASSE 31
 TEL. 071 4948722 EMAIL INFO@JMNARCHITECTENDE

PROJEKT Neubau Lebensmittelmarkt
Grünwettersbach

PROJEKT NR. 20 05
 BAUHERR Günther Lehmann GmbH & Co. KG
Ludwig-Erhard-Allee 20-24

PLANINHALT Grundriss EG Variante 1

PLANNUMMER 2005.2.jmn.gr.00.200

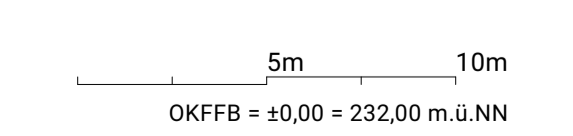
MASSTAB 1/200

PLANGRÖSSE A1 - 594/841

GEZ. JH

DATUM 30.03.2021

VORABZUG



OKFFB = ±0,00 = 232,00 m.ü.NN

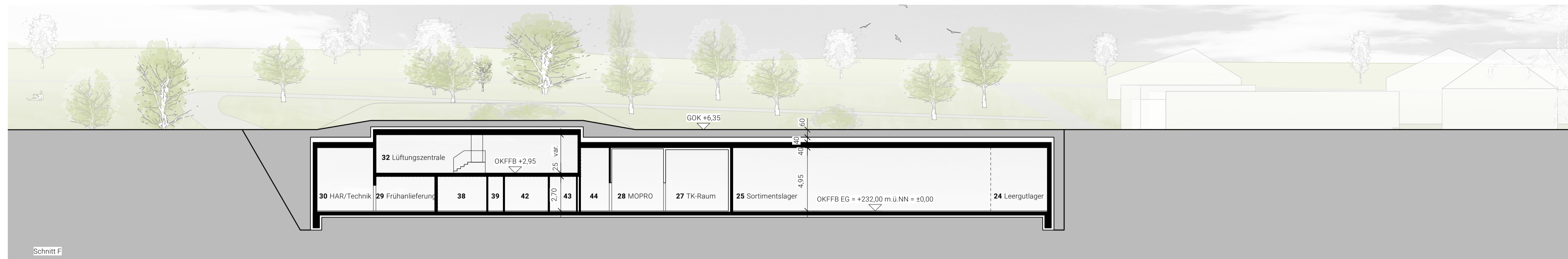


VORABZUG

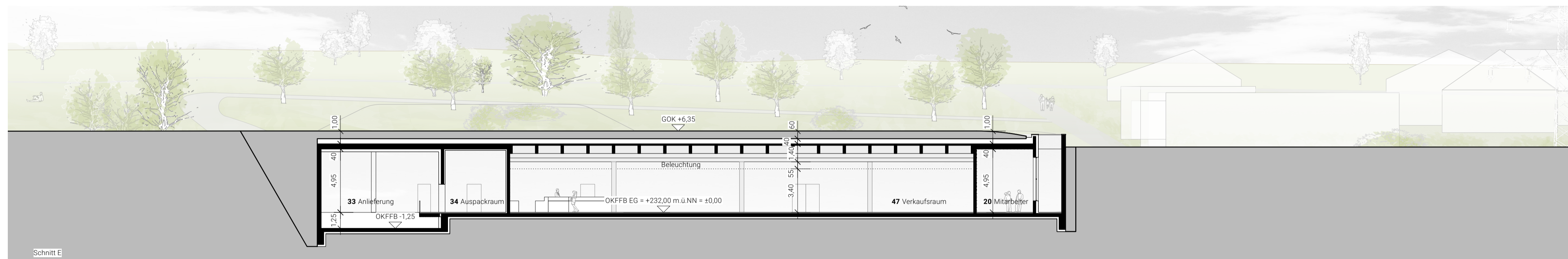
J M N Architekten

J M N ARCHITEKTEN PARTNER
 J ANDER MADINA NUNGEER
 76133 KARLSRUHE KREUZSTRASSE 31
 TEL 0721 47048722 EMAIL INFO@JMN-ARCHITEKTEN.DE

PROJEKT	Neubau Lebensmittelmarkt Grünwettersbach
PROJEKT NR.	20 05
BAUHERR	Günther Lehmann GmbH & Co. KG Ludwig-Erhard-Allee 20-24
PLANINHALT	Lageplan Variante 1
PLANNUMMER	2005.2.jmn.lp.00.500
MAßSTAB	1/500
PLANGRÖSSE	A1 - 594/841
GEZ.	JH
DATUM	30.03.2021



Schnitt F



Schnitt E



Ansicht Ost

VORABZUG

5m 10m
OKFFB = ±0.00 = 232.00 m.ü.NN

J M N Architekten
 J M N ARCHITECTEN PARTNER
 JÄNDER MADINA NUNGER
 76133 KARLSRUHE KREUZSTRASSE 31
 TEL. 071 4194722 EMAIL INFO@JMNARCHITECTENDE

PROJEKT Neubau Lebensmittelmarkt
Grünwettersbach

PROJEKT NR. 20 05
 BAUHERR Günther Lehmann GmbH & Co. KG
Ludwig-Erhard-Allee 20-24

PLANINHALT Ansichten N/S/O

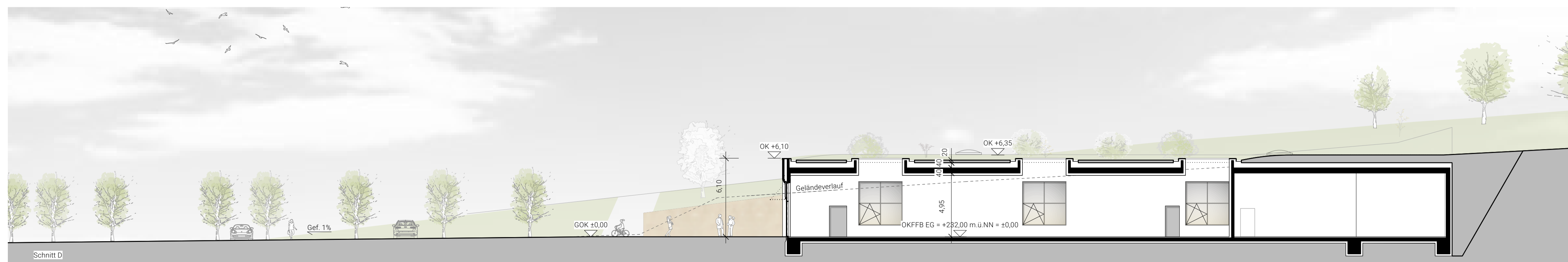
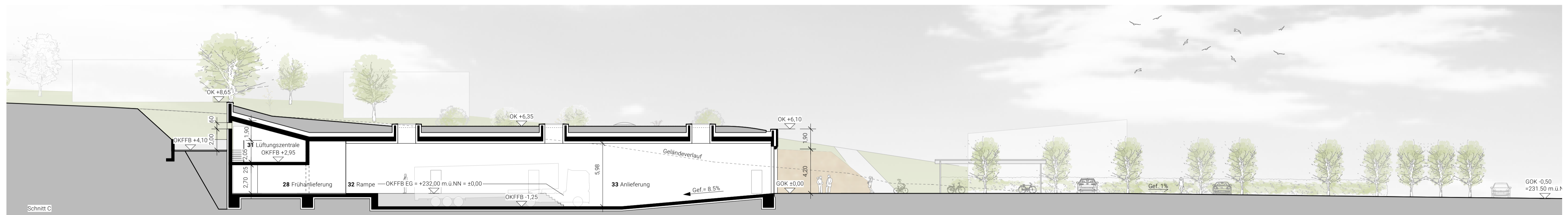
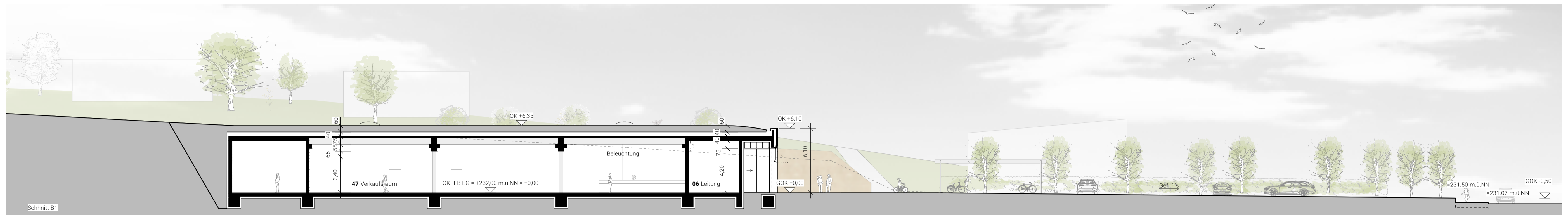
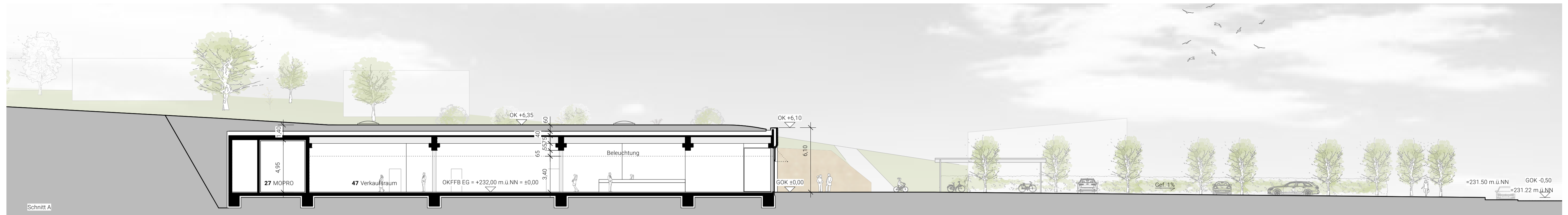
PLANNUMMER 2005.2.jmn.an.00.200

MASSTAB 1/200

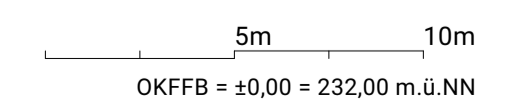
PLANGRÖSSE A1 - 594/841

GEZ. JH

DATUM 30.03.2021



VORABZUG



J M N Architekten

J M N ARCHITECTEN PARTNER
 JÄNDER MADINA NUNGER
 76133 KARLSRUHE KREUZSTRASSE 31
 TEL. 071 4948722 EMAIL INFO@JMNARCHITECTENDE

PROJEKT	Neubau Lebensmittelmarkt Grünwettersbach
PROJEKT NR.	20 05
BAUHERR	Günther Lehmann GmbH & Co. KG Ludwig-Erhard-Allee 20-24
PLANINHALT	Schnitte A/B/C
PLANNUMMER	2005.2.jmn.sn.00.200
MASSTAB	1/200
PLANGRÖSSE	A1 - 594/841
GEZ.	JH
DATUM	30.03.2021