

TOP 10

# Forum Recht

## Informationsvorlage

Gemeinderat 29. September 2020  
Stadtplanungsamt

# Untersuchte Standorte



## Übersicht

	Eigentumsverhältnisse / Verfügbarkeit	Flächenbedarf	Räumlicher und historischer Bezug	Zeithorizont für eine Realisierbarkeit
KIT-Pavillons				
Markgräfliches Palais				
FriedrichsTrio				
SEKET Ettlinger-Tor-Areal				
Haus Solms				
Prinz-Max-Palais				
BGH-Areal				

	nicht verfügbar, zu klein, nicht gegeben, nicht absehbar
	eingeschränkt verfügbar/möglich/gegeben/absehbar
	uneingeschränkt verfügbar/möglich/gegeben/absehbar

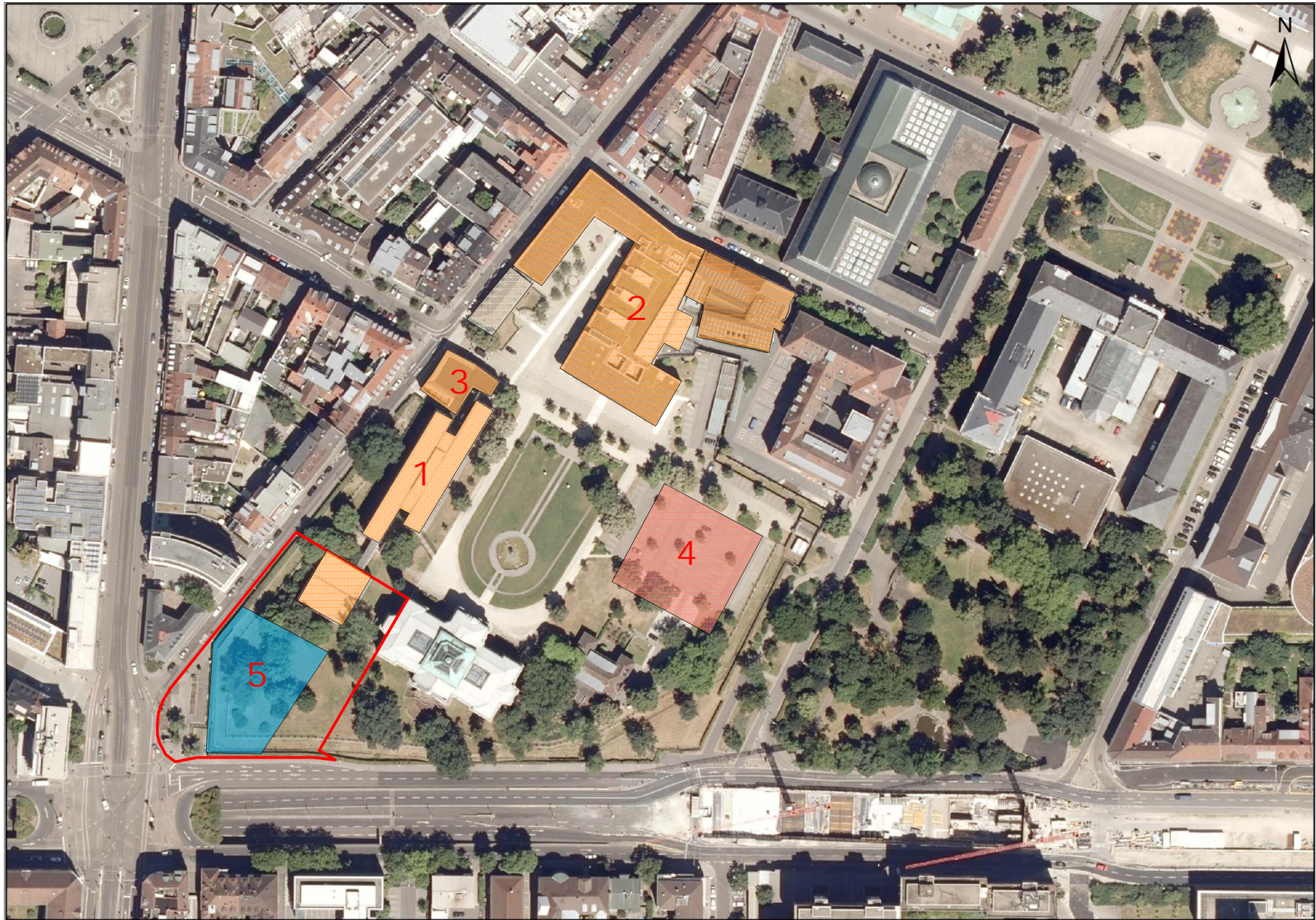
# Verglichene Kriterien

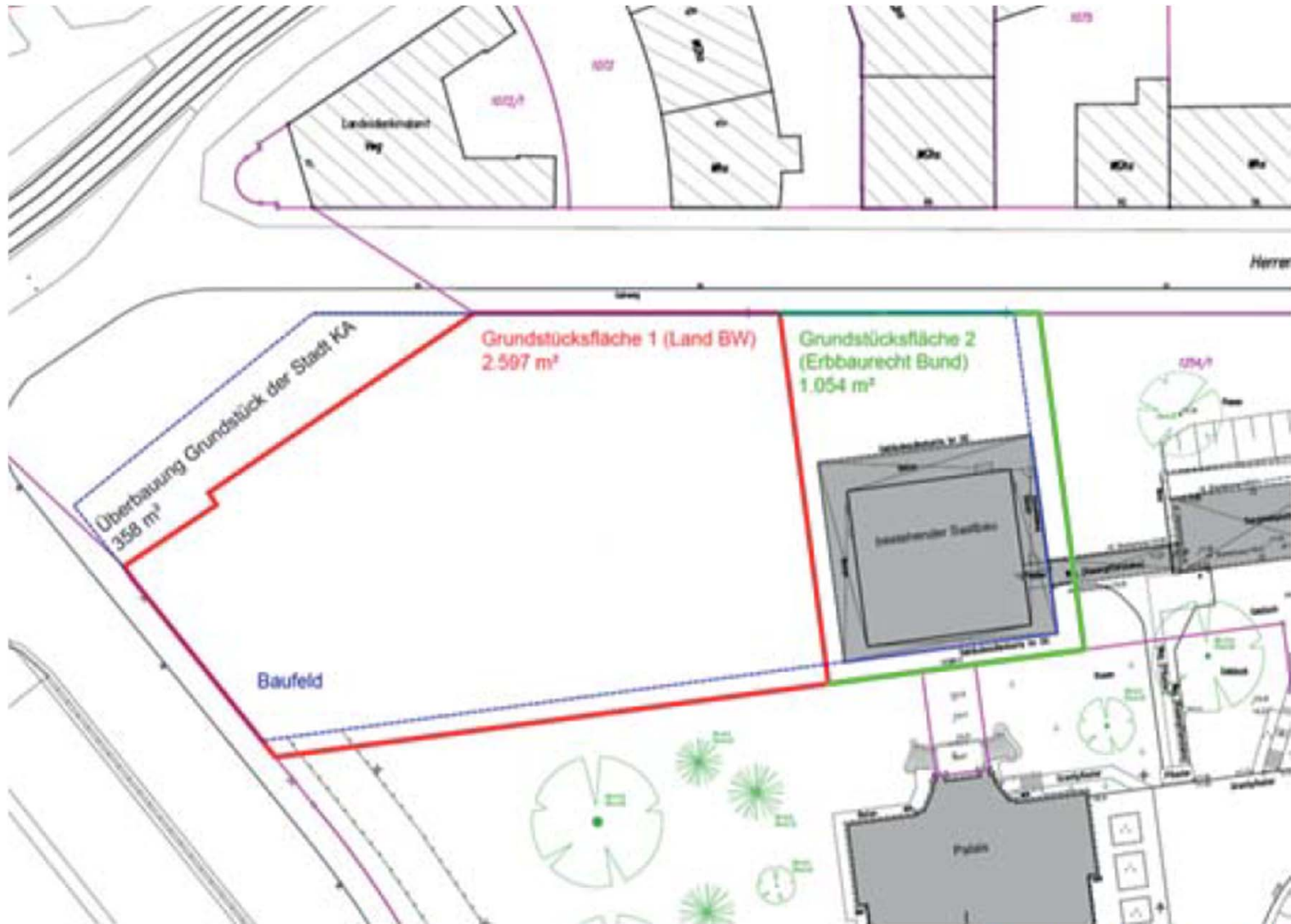
- Eigentums/Verfügbarkeit
- Planungs- und Baurecht
  
- Flächenbedarf des Forum Recht
  - Inhaltliches Raumprogramm noch zu definieren, daher zwei unterschiedliche Szenarien:
    - Raumprogramm Machbarkeitsstudie 2017 mit ca. 6.000 m<sup>2</sup> und
    - Variante 2/3 (4000 m<sup>2</sup>) als Annahme zur Berücksichtigung des Standorts Leipzig
  
- Aussage zum Denkmalrecht
- Aussage zu Artenschutz/Naturschutz
- Abschätzung zum Zeitablauf

# Areal des Bundesgerichtshof/Stadt



# Areal des Bundesgerichtshofs mit den ergänzenden Bauten und Planungen seit 1958





Maximales Baufeld

Architekt  
Erich Schelling

Nutzer  
Bundesgerichtshof

Bauzeit  
1958/60



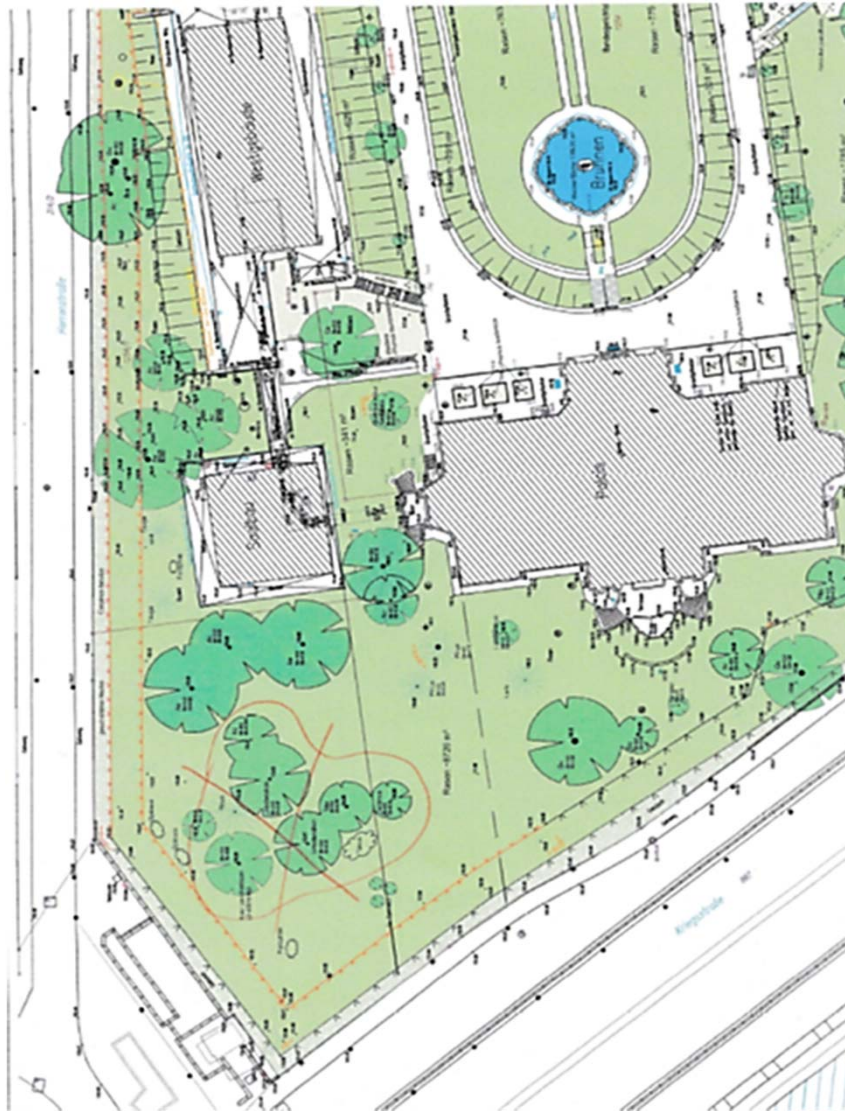


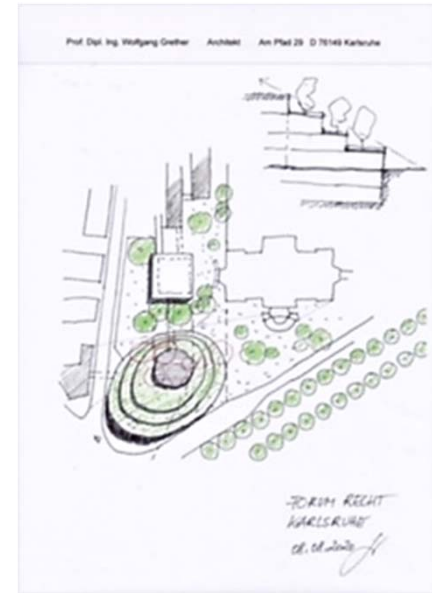


Karlsruhe.

Wache am Karlstor 1914. 3







## IMPRESSUM

Amt:	Stadtplanungsamt Karlsruhe
Leiterin:	Prof. Dr.-Ing. Anke Karmann-Woessner
Bereich Stadtbild:	Georg Gerardi
Bearbeitung:	Clemens Fritz, Kemal Gedik
Karten, Fotos:	Stadt Karlsruhe – Stadtplanungsamt
Kartengrundlagen, Luftbild:	Stadt Karlsruhe – Liegenschaftsamt