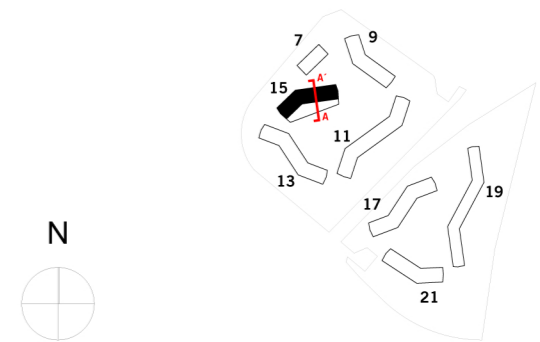


1.6.5 Schnitt - Hausnummer 15



Hausnummer 15 / Schnitt A-A'

Übersicht



Bauherr

VOLKSWOHNUNG GmbH

Ettlinger-Tor-Platz 2, D-76137 Karlsruhe
 Tel: +49 (0)721 - 3506-0
 Fax: +49 (0)721 - 3506-100

Vorname AG Nachname AG info@volkswohnung.com



Entwurfsverfasser



**ASTOC
 ARCHITECTS AND PLANNERS GmbH**

Maria-Hilf-Straße 15, D-50677 Köln
 Tel: +49 (0)221 - 271 806 0
 Fax: +49 (0)221 - 3100833
 www.astoc.de info@astoc.de

Projektadresse
**August-
 Dosenbach-/Gerhart-
 Hauptmann-Straße
 76189 Karlsruhe**

Projekt
1662 AKA August-Klinger-Areal

Höhenlage
 ± 0,00 = 114,00 m NHN

Planstand
Entwurf

Datum erstellt
 15.03.2019

Datum geändert
 15.03.2019

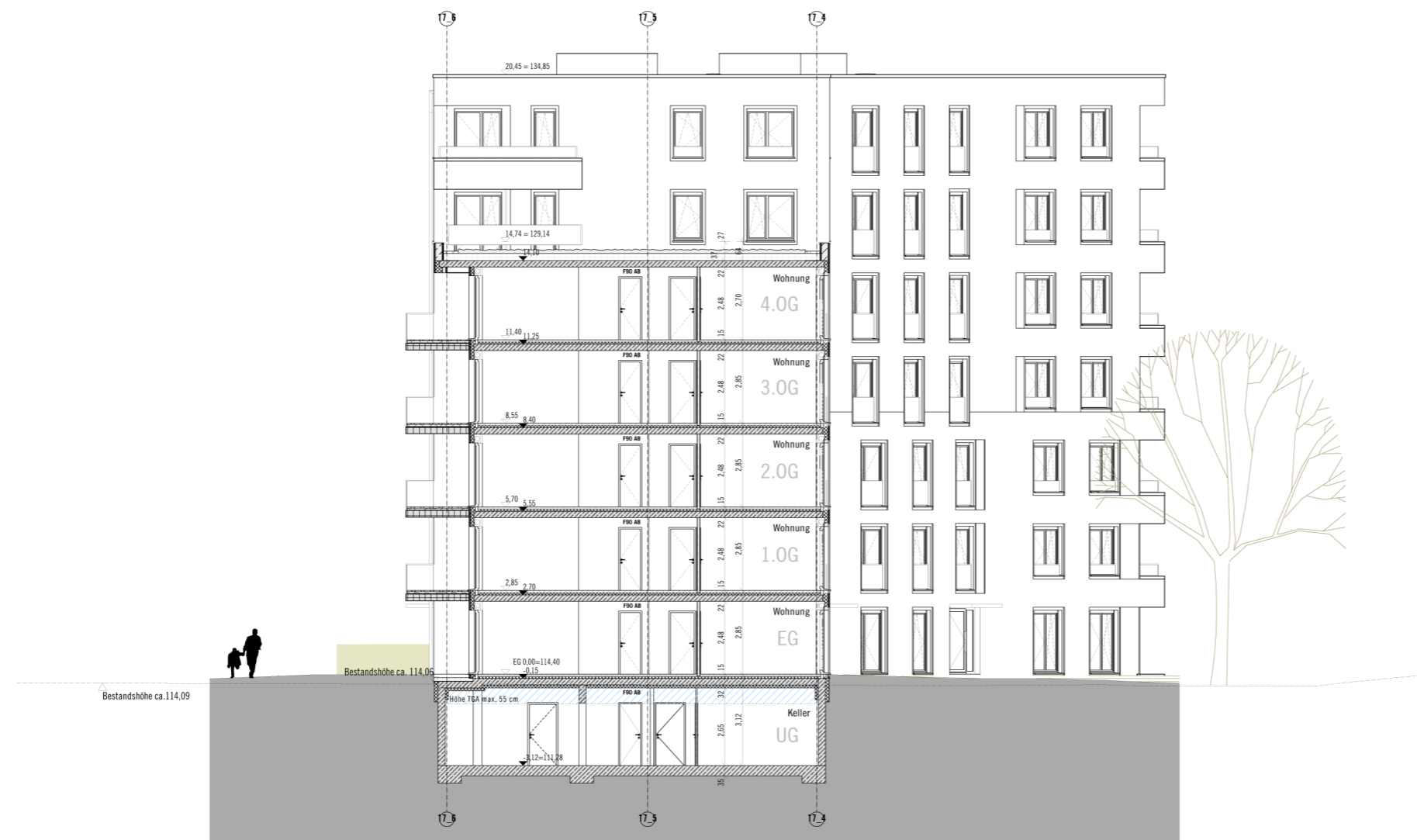
Planinhalt
Schnitt Hausnummer 15

Plangröße mm:
 420/297

Plannummer
 -

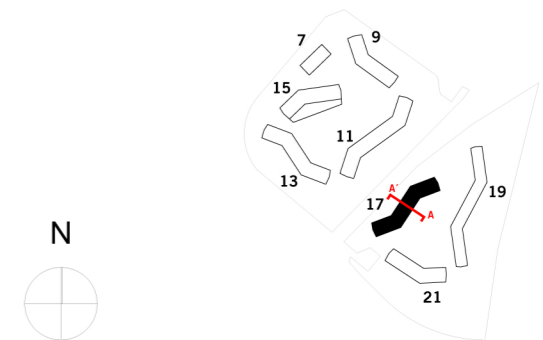
Maßstab:
 1:200

1.6.6 Schnitt - Hausnummer 17



Hausnummer 17 / Schnitt A-A'

Übersicht



Bauherr

VOLKSWOHNUNG GmbH

Ettlinger-Tor-Platz 2, D-76137 Karlsruhe
 Tel: +49 (0)721 - 3506-0
 Fax: +49 (0)721 - 3506-100

Vorname AG Nachname AG info@volkswohnung.com



Entwurfsverfasser

ASTOC ARCHITECTS AND PLANNERS GmbH

Maria-Hilf-Straße 15, D-50677 Köln
 Tel: +49 (0)221 - 271 806 0
 Fax: +49 (0)221 - 3100833
 www.astoc.de info@astoc.de



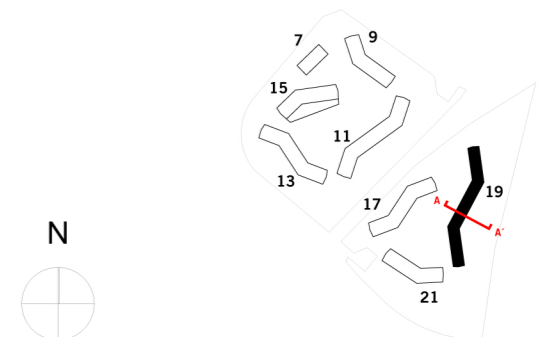
Projektadresse	Projekt	
August-Dosenbach-/Gerhart-Hauptmann-Straße 76189 Karlsruhe	1662 AKA August-Klingler-Areal	
Planstand	Datum erstellt	Datum geändert
Entwurf	15.03.2019	15.03.2019
Planinhalt	Plangröße mm:	
Schnitt Hausnummer 17	420/297	
Plannummer	Maßstab:	
-	1:200	

1.6.7 Schnitt - Hausnummer 19



Hausnummer 19 / Schnitt A-A'

Übersicht



Bauherr

VOLKSWOHNUNG GmbH

Ettlinger-Tor-Platz 2, D-76137 Karlsruhe
 Tel: +49 (0)721 - 3506-0
 Fax: +49 (0)721 - 3506-100

Vorname AG Nachname AG info@volkswohnung.com



Entwurfsverfasser

ASTOC ARCHITECTS AND PLANNERS GmbH

Maria-Hilf-Straße 15, D-50677 Köln
 Tel: +49 (0)221 - 271 806 0
 Fax: +49 (0)221 - 3100833
 www.astoc.de info@astoc.de



Projektadresse	Projekt	
August-Dosenbach-/Gerhart-Hauptmann-Straße 76189 Karlsruhe	1662 AKA August-Klingler-Areal	
Höhenlage	± 0,00 = 114,40 m NHN	

Planstand	Datum erstellt	Datum geändert
Entwurf	15.03.2019	15.03.2019

Planinhalt	Plangröße mm:
Schnitt Hausnummer 19	420/297

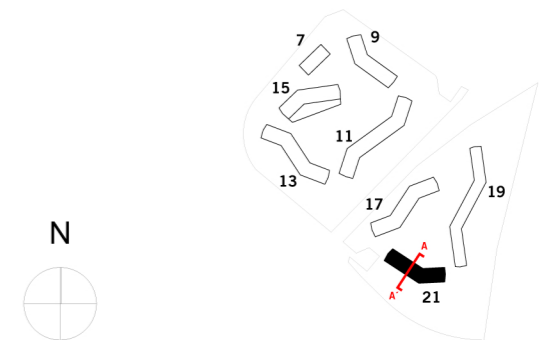
Plannummer	Maßstab:
-	1:200

1.6.8 Schnitt - Hausnummer 21



Hausnummer 21 / Schnitt A-A'

Übersicht



Bauherr

VOLKSWOHNUMG GmbH

Ettlinger-Tor-Platz 2, D-76137 Karlsruhe
 Tel: +49 (0)721 - 3506-0
 Fax: +49 (0)721 - 3506-100

Vorname AG Nachname AG info@volkswohnung.com



Entwurfsverfasser

ASTOC ARCHITECTS AND PLANNERS GmbH

Maria-Hilf-Straße 15, D-50677 Köln
 Tel: +49 (0)221 - 271 806 0
 Fax: +49 (0)221 - 3100833
 www.astoc.de info@astoc.de



Projektadresse

August-Dosenbach-/Gerhart-Hauptmann-Straße 76189 Karlsruhe

Projekt

1662 AKA August-Klingler-Areal

Höhenlage

± 0,00 = 114,40 m NHN

Planstand

Entwurf

Datum erstellt

15.03.2019

Datum geändert

15.03.2019

Planinhalt

Schnitt Hausnummer 21

Plangröße mm:

420/297

Plannummer

-

Maßstab:

1:200

1.6.9 exemplarische Ansichten Hausnummer 17

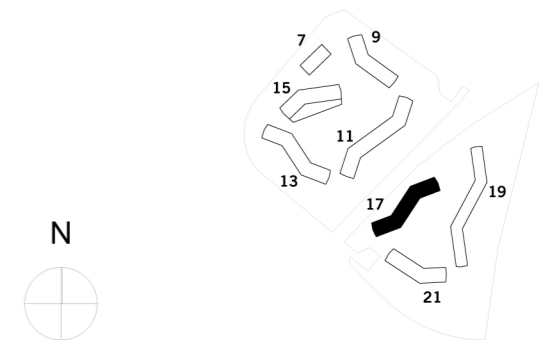


Hausnummer 17 / Ansicht Nord - West



Hausnummer 17 / Ansicht Süd-Ost

Übersicht



Bauherr

VOLKSWOHNUNG GmbH

Ettlinger-Tor-Platz 2, D-76137 Karlsruhe
 Tel: +49 (0)721 - 3506-0
 Fax: +49 (0)721 - 3506-100

Vorname AG Nachname AG info@volkswohnung.com



Entwurfsverfasser

**ASTOC
 ARCHITECTS AND PLANNERS GmbH**

Maria-Hilf-Straße 15, D-50677 Köln
 Tel: +49 (0)221 - 271 806 0
 Fax: +49 (0)221 - 3100833
 www.astoc.de info@astoc.de



Projektadresse	Projekt	
August-Dosenbach-/Gerhart-Hauptmann-Straße 76189 Karlsruhe	1662 AKA August-Klingler-Areal	
	Höhenlage	± 0,00 = 114,00 m NHN
Planstand	Datum erstellt	Datum geändert
Entwurf	15.03.2019	15.03.2019
Planinhalt	Plangröße mm:	
exempl. Ansichten Hausnummer 17	420/297	
Plannummer	Maßstab:	
-	1:400	



Ind.	Datum	gez.	Änderungen / Bemerkungen	GENEHMIGUNGSPLANUNG		Überlingen • Stuttgart • München		PLANSTATT SENNER	Plan-Nr.:
A				Projekt:	Freianlagen August-Klingler-Areal	Planung:		Planstatt Senner	Planformat: A3 quer
B				Planinhalt:	Übersichtsplan mit Feuerwehrflächen			Breitlestraße 21	Maßstab: 1: 1500
C				Bauherr:	VOLKSWOHNUNG GmbH			88662 Überlingen	Datum: 21.03.2019
D					Ettlinger-Tor-Platz 2			Tel: 07551/9199-0	Gezeichnet: pr
E					76137 Karlsruhe				

1.8 Stellplatzberechnungen

1.8.1 Stellplatzberechnung Kfz

Stellplatzbedarf Wohnungen

Abminderung entsprechend Ergebnis Mobilitätskonzept (1 : 0,8)

geplante Stellplätze Kfz gesamt

307 STP

362 Wohneinheiten

290 STP

Stellplatzbedarf gewerblicher Einrichtungen

Abminderung gemäß VwV Stellplätze (40% bei 10 Punkten)

mind. eine Haltestelle ÖPNV in R = 300 m	3 Punkte
mehr als 2 Bus- oder Bahnlinien	2 Punkte
Takt max. 10 min	2 Punkte
S-Bahn / Stadtbahn mit eigenem Gleiskörper	3 Punkte

	<u>100%</u>	<u>40%</u>
Kita: 4-gruppig / 70 Kinder, 1 Stp / 25 Kinder	3 STP	2 STP
Gastronomie / Vereinsheim: 150 m ² , 1 Stp / 9 m ²	16 STP	7 STP
Soziale Einrichtungen: 400 m ² , 1 Stp / 30 m ²	14 STP	6 STP
Miet-Service-Büro/Hausmeister: 100 m ² , 1 Stp / 30 m ²	<u>4 STP</u>	<u>2 STP</u>
Summe:	37 STP	17 STP

erforderliche Stellplätze Kfz

307 STP

geplante Stellplätze Kfz in Tiefgaragenanlagen

300 STP

geplante oberirdische Stellplätze Kfz auf privatem Grund

7 STP

1.8.2 Stellplatzberechnung Fahrrad

Stellplatzbedarf Wohnungen

362 Wohneinheiten (2 / WE)

724 STP

Stellplatzbedarf gewerblicher Einrichtungen

Kita (4-gruppig / 70 Kinder): 5 Stp / Gruppe

20 STP

Gastronomie / Vereinsheim: 140 m², 1 Stp / 9 m²

16 STP

Soziale Einrichtungen: 400 m², 1 Stp / 70 m²

6 STP

Miet-Service-Büro/Hausmeister: 100 m², 1 Stp / 70 m²

2 STP

Summe:

44 STP

erforderliche Stellplätze Fahrrad

768 STP

geplante Stellplätze Fahrrad in Tiefgaragenanlagen

579 STP

geplante Stellplätze Fahrrad oberirdisch

250 STP

geplante Stellplätze Fahrrad gesamt

829 STP