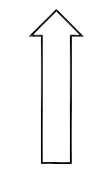


BEBAUUNGSPLAN

Marktplatz Nordseite -ENTWURF-

Zeichenerklärung

- MK Kerngebiet
- 1,0 Grundflächenzahl (GRZ)
- g Geschlossene Bauweise
- a abweichende Bauweise
- PD Pultdach straßenseitig
- DN 40° Dachneigung 40° zwingend zu öffentlichen Verkehrsflächen
- Firstrichtung
- WH 15,80 Wandhöhe maximal, Angaben in Meter
- FH 21,50 Firsthöhe maximal, Angaben in Meter
- Baulinie
- öffentliche Verkehrsfläche besonderer Zweckbestimmung:
- Fußgängerbereich
- Mischkanal - nachrichtliche Kennzeichnung
- - - Umgrenzung von Flächen für
- - - TGa Tiefgarage Karl-Friedrich-Straße
- Bereiche ohne Ein- und Ausfahrten
- D Einzelanlagen die dem Denkmalschutz unterliegen - nachrichtl. Übernahme
- D Sachgesamtheit "Via Triumphalis" - nachrichtliche Übernahme
- D Mit Geh- und Fahrrecht zu belastende Fläche zugunsten der Allgemeinheit und Leitungsrecht zugunsten der Ver- und Entsorgungsträger
- D Fläche zur Begründung eines Gehrechtes zugunsten der Allgemeinheit (zur Herstellung durchgehender Arkaden/Kolonnaden) mit einer lichten Mindesthöhe von 4,0 m über der Oberfläche der Fußgängerzone. In diesem Bereich Ein- und Ausfahrten nur ausnahmsweise zulässig (vergl. Textteil)
- Durchfahrt
- Grenze des räumlichen Geltungsbereichs des Bebauungsplans
- Abgrenzung des Maßes der Nutzung (Bauweise)



KARLSRUHE, 21.02.2008
STADTPLANUNGSAMT:

Fassung: 12.03.2008

Aufstellungsbeschluss gemäß § 2 Abs. 1 BauGB am 11.12.2007

Billigung des Entwurfes durch den Gemeinderat und Auslegungsbeschluss gemäß § 3 Abs. 2 BauGB, § 74 Abs. 7 LBO am

Öffentliche Auslegung des Bebauungsplans gemäß § 3 Abs. 2 BauGB, § 74 Abs. 7 LBO vom bis

Satzungsbeschluss gemäß § 10 Abs. 1 BauGB am

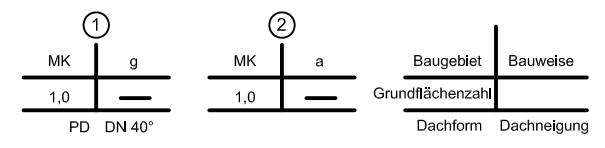
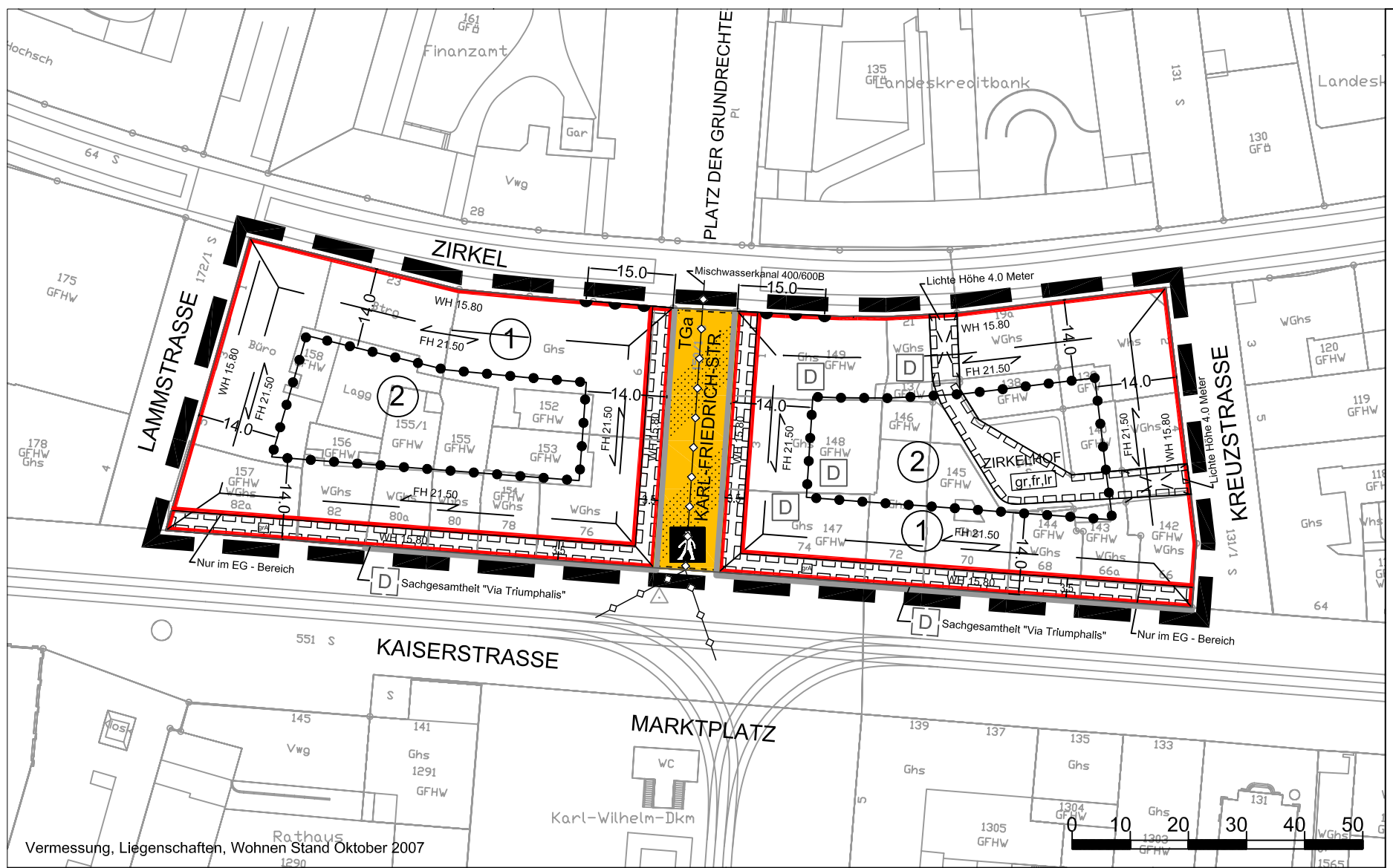
Der Bebauungsplan ist unter Beachtung des vorstehenden Verfahrens als Satzung beschlossen worden. Er wird hiermit ausgefertigt.

Karlsruhe,

Heinz Fenrich
Oberbürgermeister

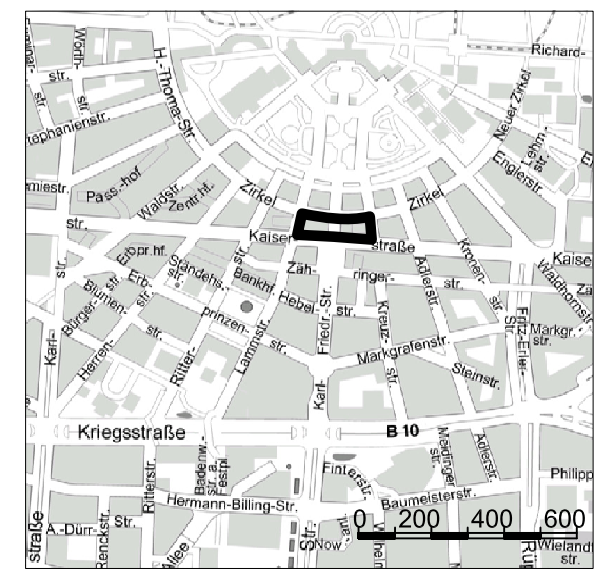
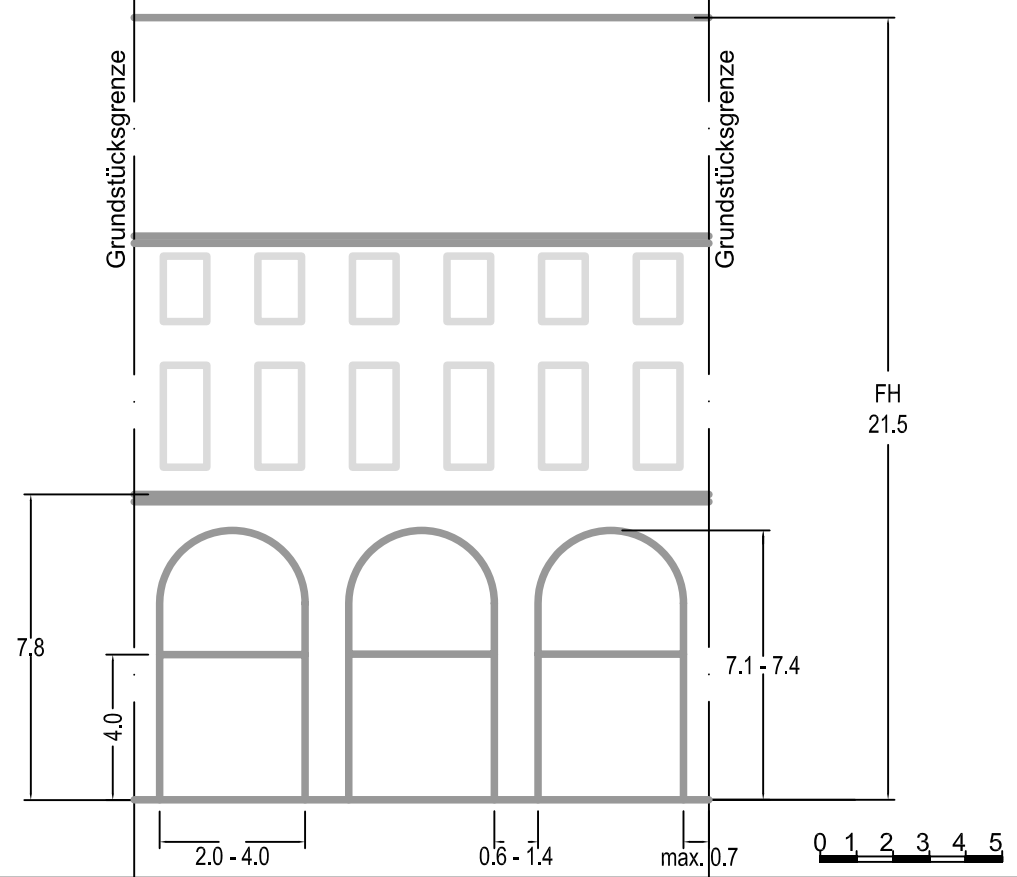
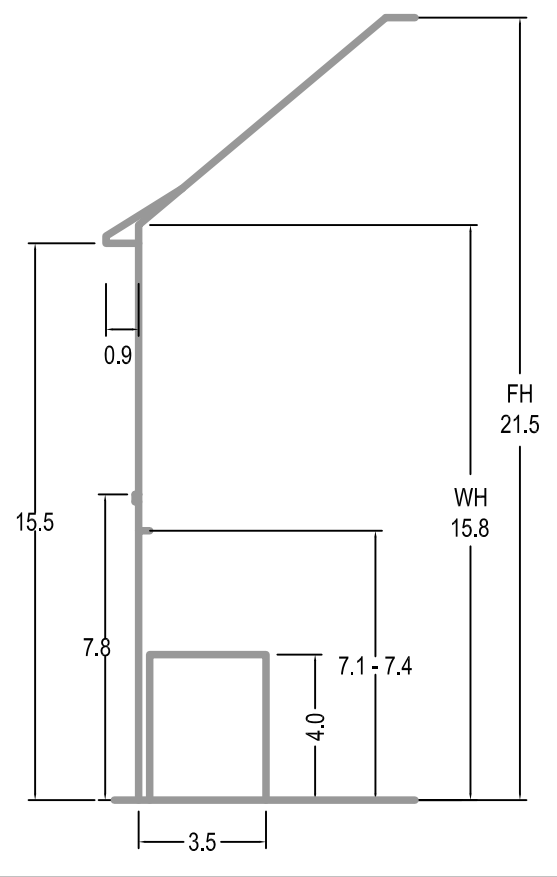
In Kraft getreten (§ 10 Abs. 3 Satz 4 BauGB, § 74 Abs. 7 LBO) mit der Bekanntmachung am

Beim Stadtplanungsamt zu jedermanns Einsicht bereitgehalten (10 Abs. 3 Satz 2 BauGB) ab



Systemschnitt

Systemansicht



ÜBERSICHT STADTPLANAUSSCHNITT

Vermessung, Liegenschaften, Wohnen Stand Oktober 2007