

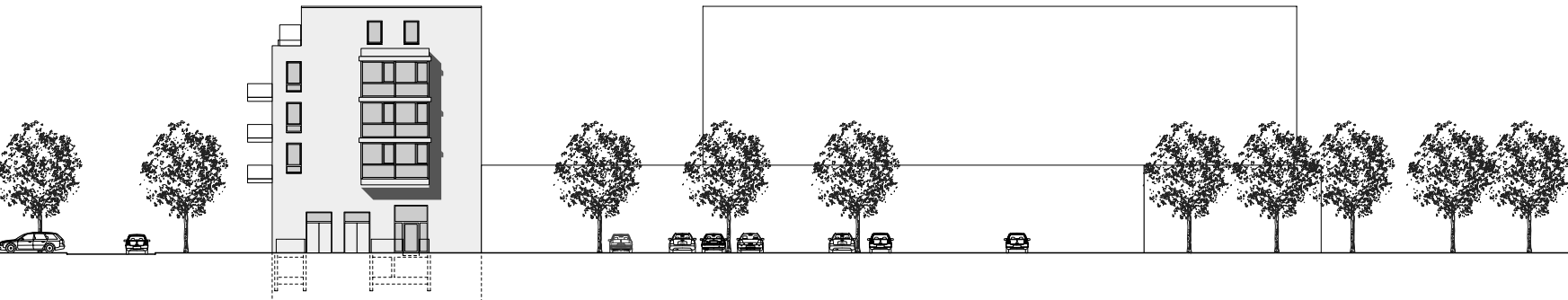


Ansicht West - Bernhard-Lichtenberg-Straße



Schnitt Achse 16 BT Wilhelm-Leuschner-Straße

Ansicht Ost BT Bernhard-Lichtenberg-Straße



Ansicht Ost BT Wilhelm-Leuschner-Straße

Anlage 11

Vorhabenbezogener
Bebauungsplan
Wilh.-Leuschner-Str. 65-73

Senioren- und
Nahversorgungszentrum
Karlsruhe-Oberreut

AGP

Plan **Ansichten Schnitte 2**

Massstab **1: 500**

Grösse **DIN A4**

Datum **06.05.2008**

Fassung vom **20.08.2008**

Plan-Nr. **253.4111**

ARCHITEKTEN
GAISER+PARTNER

Yorckstraße 43
76185 Karlsruhe
Tel. 0721 / 98480 -0
Fax 0721/ 98480 84