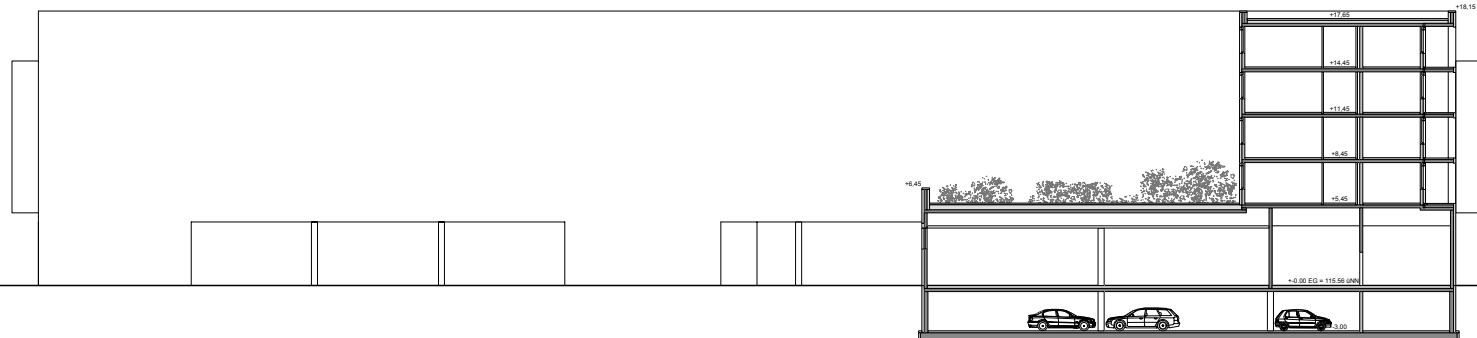


Ansicht Süd - Wilhelm-Leuschner-Straße



Ansicht Nord BT Wilhelm-Leuschner-Straße

Schnitt Achse E BT Bernhard-Lichtenberg-Straße



Schnitt Achse H BT Bernhard-Lichtenberg-Straße

Anlage 10

**Vorhabenbezogener
Bebauungsplan
Wilh.-Leuschner-Str. 65-73**

Senioren- und
Nahversorgungszentrum
Karlsruhe-Oberreut



Plan **Ansichten Schnitte 1**
 Massstab **1: 500**
 Grösse **DIN A4**
 Datum **06.05.2008**
 Fassung vom **20.08.2008**
 Plan-Nr. **253.4110**

ARCHITEKTEN
GAISER+PARTNER

Yorckstraße 43
76185 Karlsruhe
Tel. 0721 / 98480-0
Fax 0721/ 98480 84