

Wohnform 2:

Beispiel EG/OG

2-Zi-Wing/Typ D
60,38qm



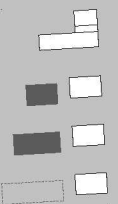
2-Zi-Wing/Typ F
60,15qm

Beispiel EG/OG



3-Zi-Wing
79,23qm



4-Zi-Wing
89,03qm



ENTWURF

PROJEKT THEODOR-REHBOCK-STRASSE 3-5	GEZ. LANG	GEPR. ADRIAN	FREIG.
PLAN GRUNDRISSE EG / OG MIETWOHNUNGSBAU U	PLANUNG  VOLKSWOHNUNG GMBH, ETTLINGER-TOR-PLATZ 2, 76137 KARLSRUHE TEL. 0721/3506-0, FAX 0721/3506-197, www.volkswohnung.com, info@volkswohnung.com		
PROJ.-NR. 8099	BAUHERR  VOLKSWOHNUNG GMBH, ETTLINGER-TOR-PLATZ 2, 76137 KARLSRUHE TEL. 0721/3506-0, FAX 0721/3506-100, www.volkswohnung.com, info@volkswohnung.com		
MASSSTAB 1 : 200	DATUM 28.08.09		
FASSUNG VOM 10.02.10	INDEX		
PLAN-NR. 5/04	PLANUNG		