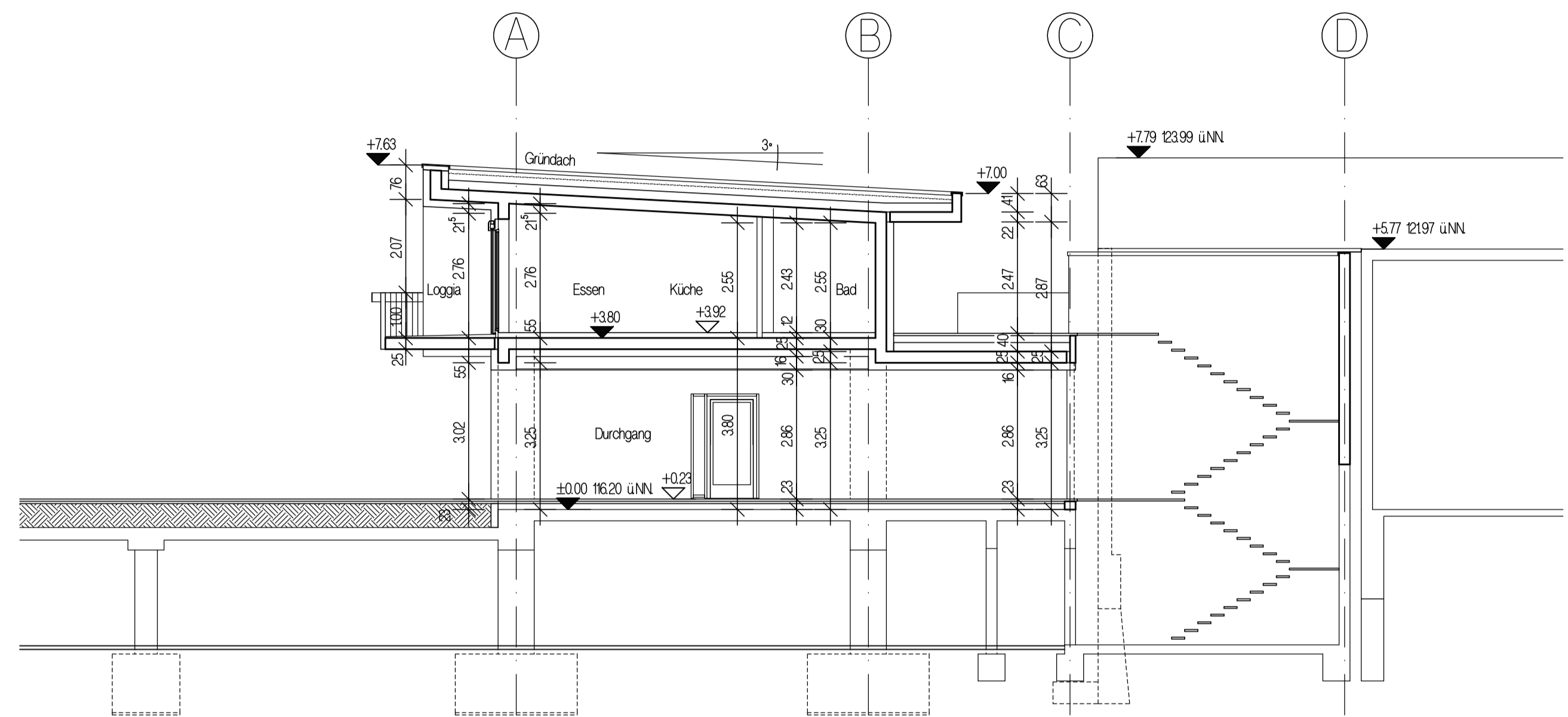
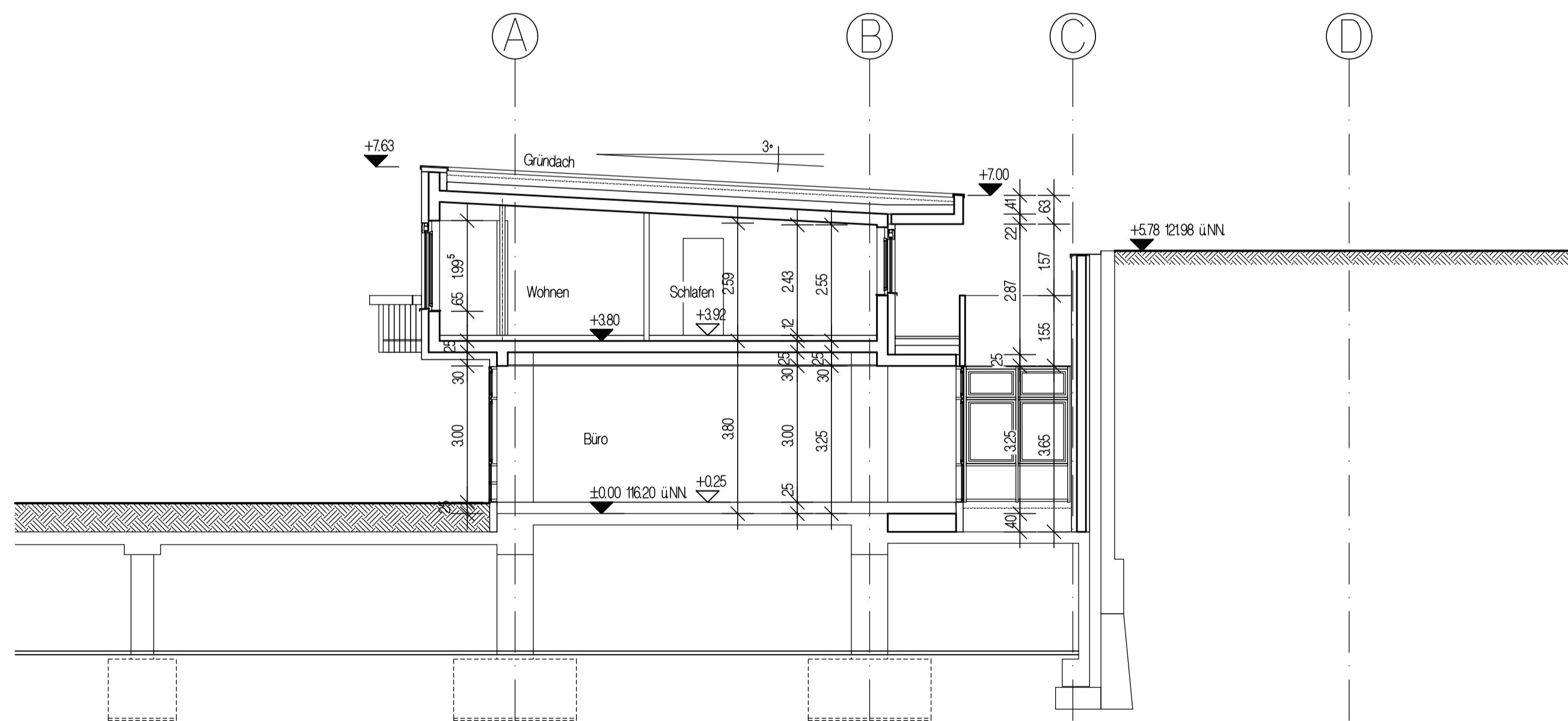


SCHNITT 1-1



SCHNITT 2-2



SCHNITT 3-3

ANLAGE 9

VORHABENBEZOGENER BEBAUUNGSPLAN

Ecke Ritter-/ Hermann-Billing-Straße
(Badenhof) - Änderung

SCHNITT 1-1
SCHNITT 2-2
SCHNITT 3-3

M 1 : 100
(verkleinert auf DIN A4)

Vorhabenträger:
EWG-Eigentums-Wohnbau GmbH & Co.
Reinhold-Frank-Straße 66
76133 Karlsruhe

Planverfasser:
Winnie Brey Architekten
Bretle Straße 93
76135 Karlsruhe
Tel.: 07 21 / 81 14 04
Fax.: 07 21 / 9 82 24 73

Karlsruhe, den 16.03.2010
Fassung vom: 17.05.2010