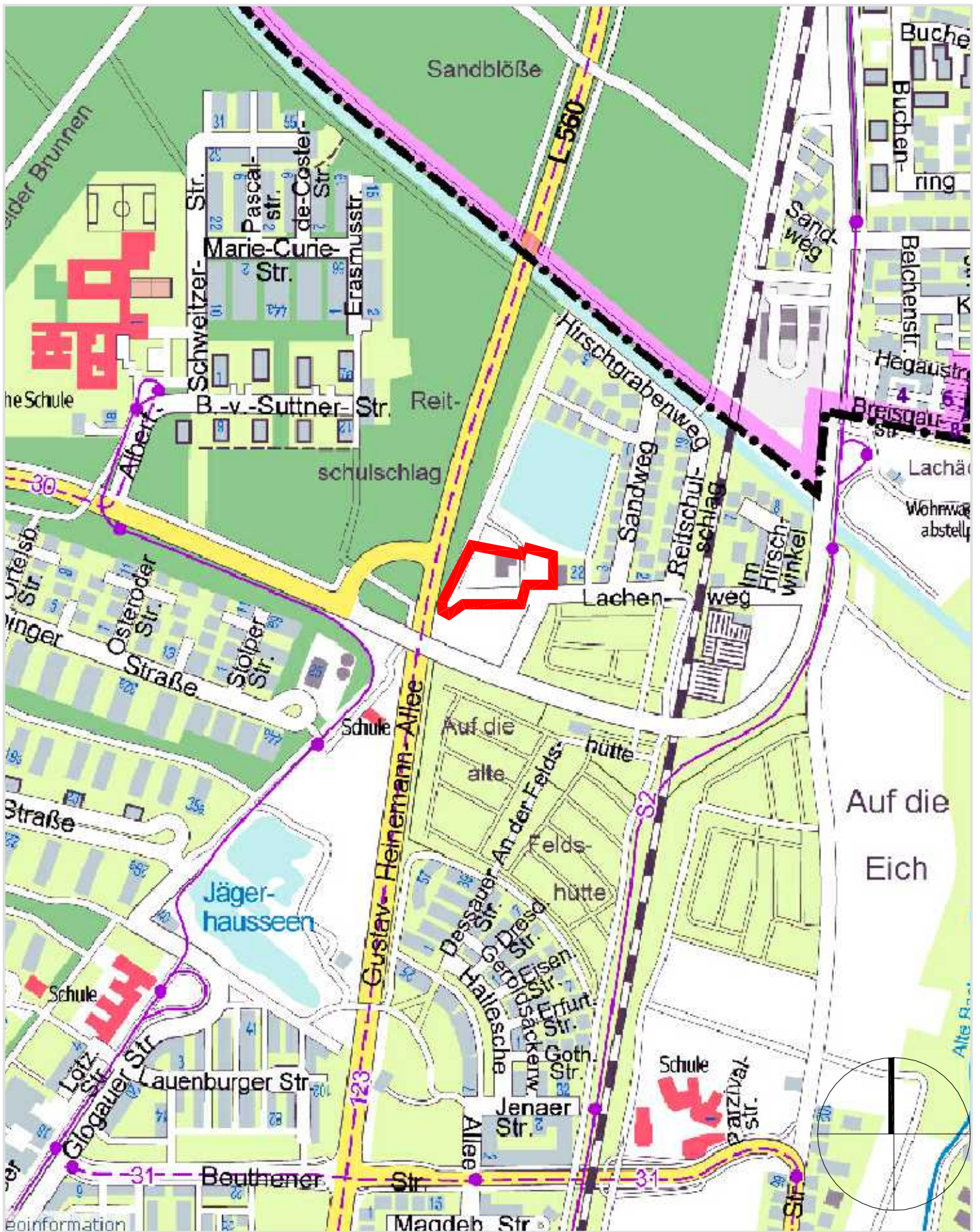


ANLAGE 1

Vorhaben- und Erschließungsplan

1.1	Übersichtsplan
1.2	Lageplan
1.3	Bestandsplan
1.4	Projektplanung
1.4.1	Grundriss EG
1.4.2	Grundriss OG
1.4.3	Grundriss DG
1.4.4	Ansichten Süd / Schnitte
1.4.5	Ansichten West und Ost
1.4.6	Schnitte
1.5	Gestaltungsplan
1.6	Lärmschutzwand
1.7	Stellplatzberechnung



Architekten
 archis Architekten
 + Ingenieure GmbH
 Stephaniestraße 30
 D-76133 Karlsruhe

Tel (0721) 919 61-0
 Fax (0721) 919 61-90
 office@archis.de
 www.archis.de

Projekt
 Vorhabenbezogener B-Plan
 Lachenweg Karlsruhe-Hagsfeld

Projekt-Nr

WLA-01

Inhalt

Anlage 1.1 zum VEP
 Übersichtsplan

Fassung vom

01.10.10

Datum

29.04.10



Architekten
 archis Architekten
 + Ingenieure GmbH
 Stephanienstraße 30
 D-76133 Karlsruhe

Tel (0721) 919 61-0
 Fax (0721) 919 61-90
 office@archis.de
 www.archis.de

Projekt
 Vorhabenbezogener B-Plan
 Lachenweg Karlsruhe-Hagsfeld

Projekt-Nr
 WLA-01

Inhalt
 Anlage 1.2 zum VEP
 Lageplan

Maßstab
 1:1000
 Datum
 29.04.10
 Fassung vom
 01.10.10



Architekten
 archis Architekten
 + Ingenieure GmbH
 Stephanienstraße 30
 D-76133 Karlsruhe

Tel (0721) 919 61-0
 Fax (0721) 919 61-90
 office@archis.de
 www.archis.de

Projekt
 Vorhabenbezogener B-Plan
 Lachenweg Karlsruhe-Hagsfeld

Projekt-Nr
 WLA-01

Inhalt
 Anlage 1.3 zum VEP
 Bestandsplan

Fassung vom
 01.10.10
 Datum
 29.04.10

Projektplanung

Architekten
archis Architekten
+ Ingenieure GmbH
Stephanienstraße 30
D-76133 Karlsruhe

Tel (0721) 919 61-0
Fax (0721) 919 61-90
office@archis.de
www.archis.de

Projekt
Vorhabenbezogener B-Plan
Lachenweg Karlsruhe-Hagsfeld

Projekt-Nr

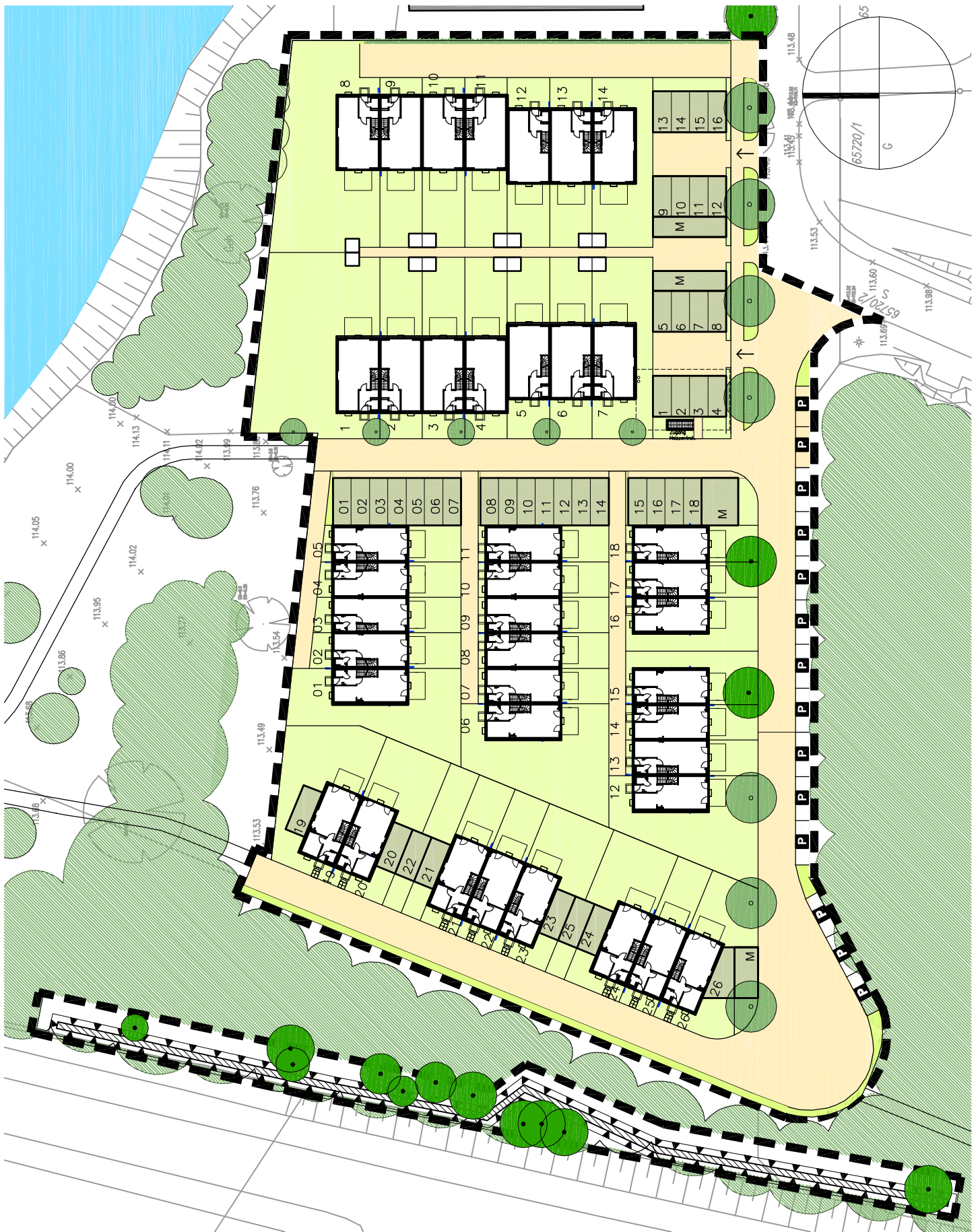
WLA-01

Inhalt

Anlage 1.4 zum VEP
Projektplanung

Fassung vom *

01.10.10
Datum
29.04.10



Architekten
 archis Architekten
 + Ingenieure GmbH
 Stephaniestraße 30
 D-76133 Karlsruhe

Tel (0721) 919 61-0
 Fax (0721) 919 61-90
 office@archis.de
 www.archis.de

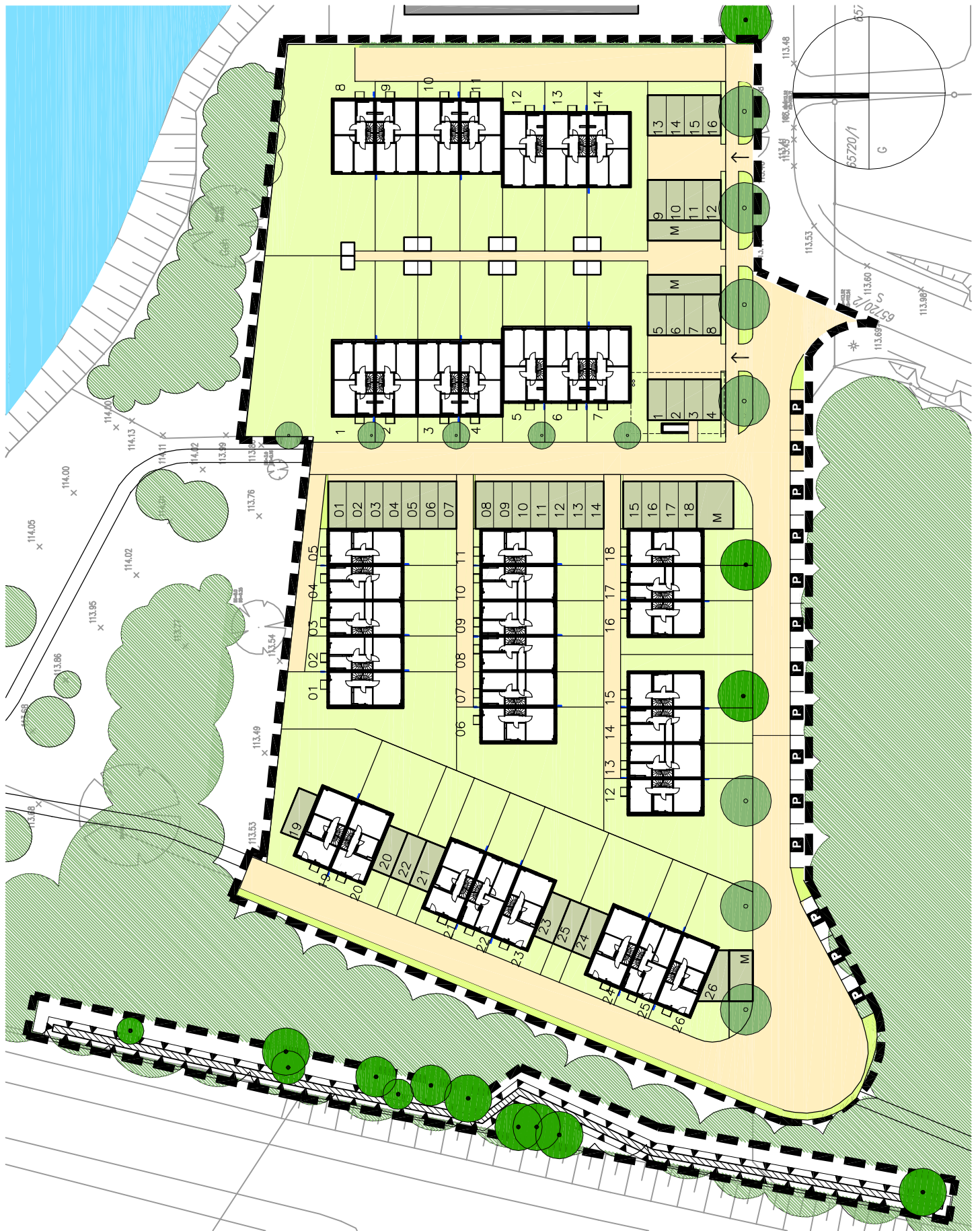
Projekt
 Vorhabenbezogener B-Plan
 Lachenweg Karlsruhe-Hagsfeld

Projekt-Nr

WLA-01

Inhalt
 Anlage 1.4.1 zum VEP
 Grundriss EG

Maßstab
 1:750
 Datum
 29.04.10
 Fassung vom
 01.10.10



Architekten
 archis Architekten
 + Ingenieure GmbH
 Stephaniestraße 30
 D-76133 Karlsruhe

Tel (0721) 919 61-0
 Fax (0721) 919 61-90
 office@archis.de
 www.archis.de

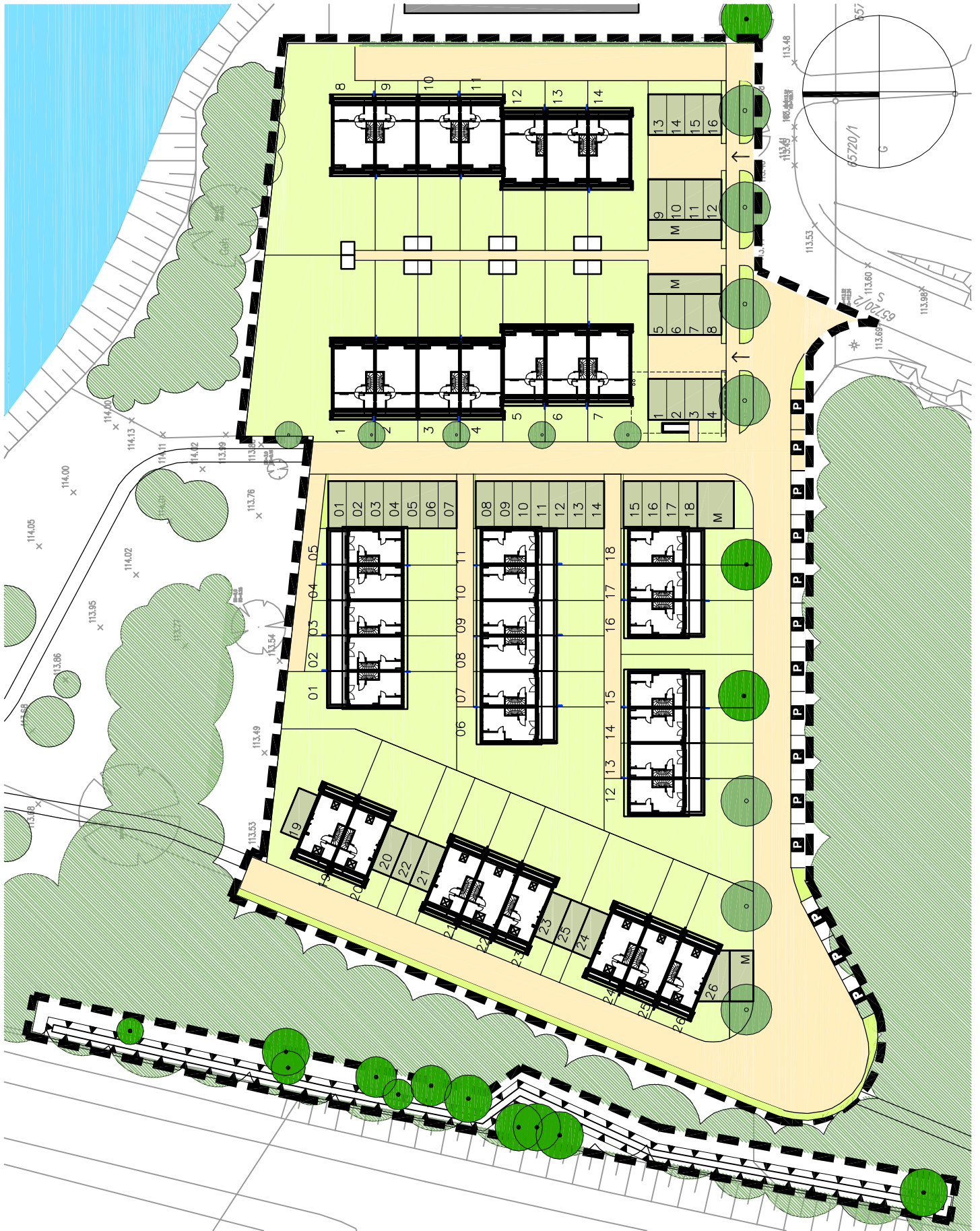
Projekt
 Vorhabenbezogener B-Plan
 Lachenweg Karlsruhe-Hagsfeld

Projekt-Nr

WLA-01

Inhalt
 Anlage 1.4.2 zum VEP
 Grundriss OG

Maßstab
 1:750
 Datum
 29.04.10
 Fassung vom
 01.10.10



Architekten
 archis Architekten
 + Ingenieure GmbH
 Stephaniestraße 30
 D-76133 Karlsruhe

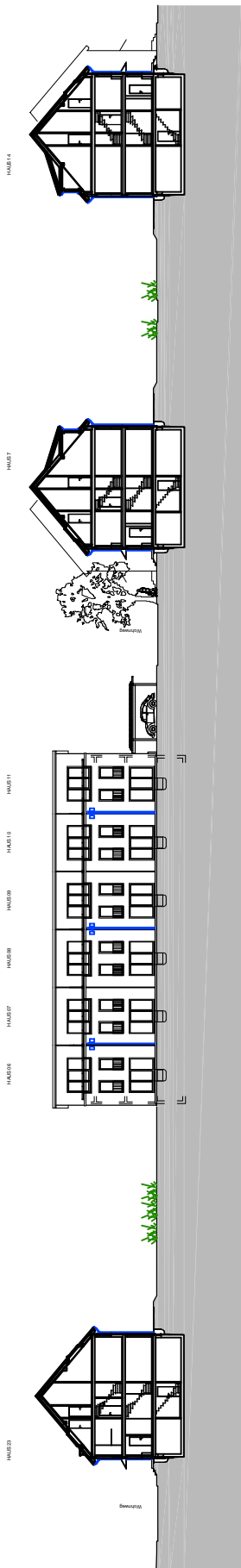
Tel (0721) 919 61-0
 Fax (0721) 919 61-90
 office@archis.de
 www.archis.de

Projekt
 Vorhabenbezogener B-Plan
 Lachenweg Karlsruhe-Hagsfeld

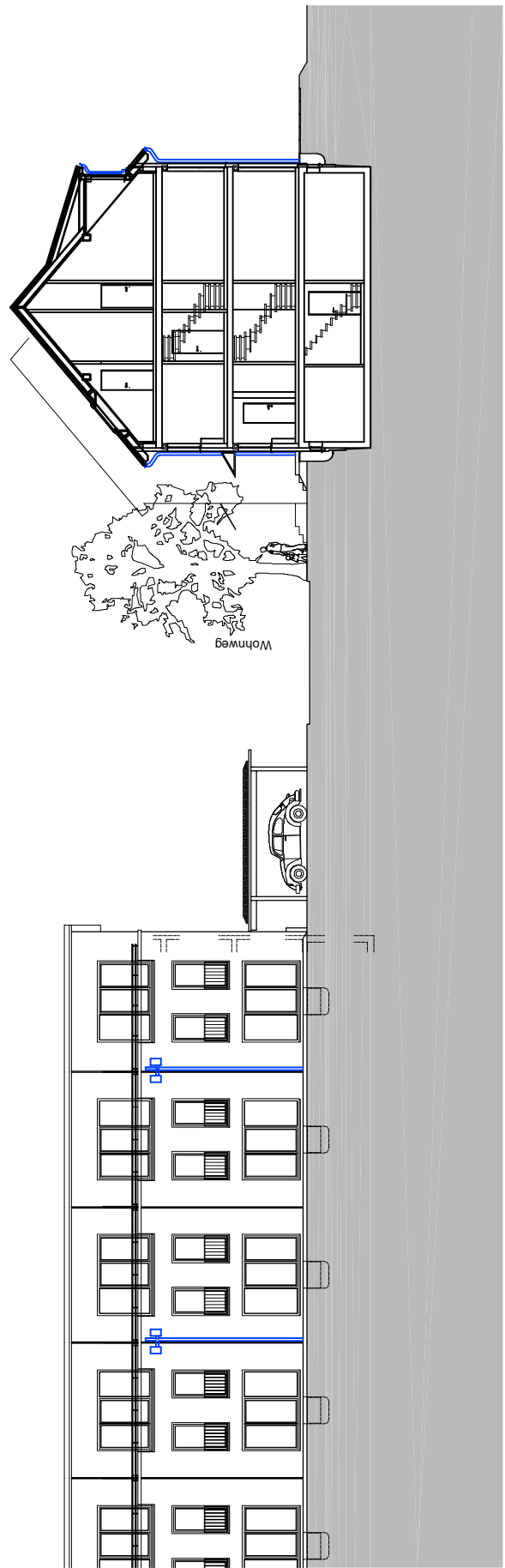
Projekt-Nr
 WLA-01

Inhalt
 Anlage 1.4.3 zum VEP
 Grundriss DG

Maßstab
 1:750
 Datum
 29.04.10
 Fassung vom
 01.10.10



HAUS 7



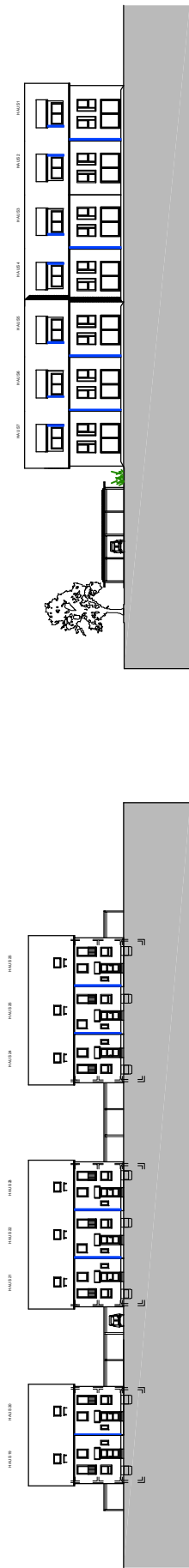
HAUS 11

HAUS 10

HAUS 09

HAUS 08

HAUS 07



HAUS 25

HAUS 24

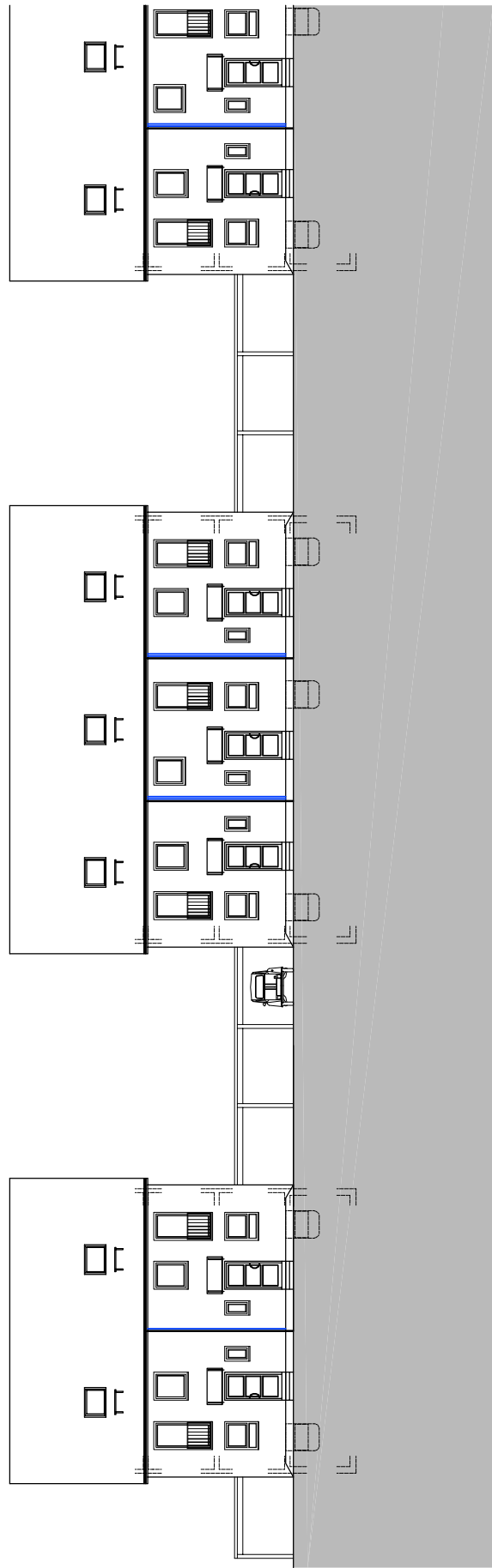
HAUS 23

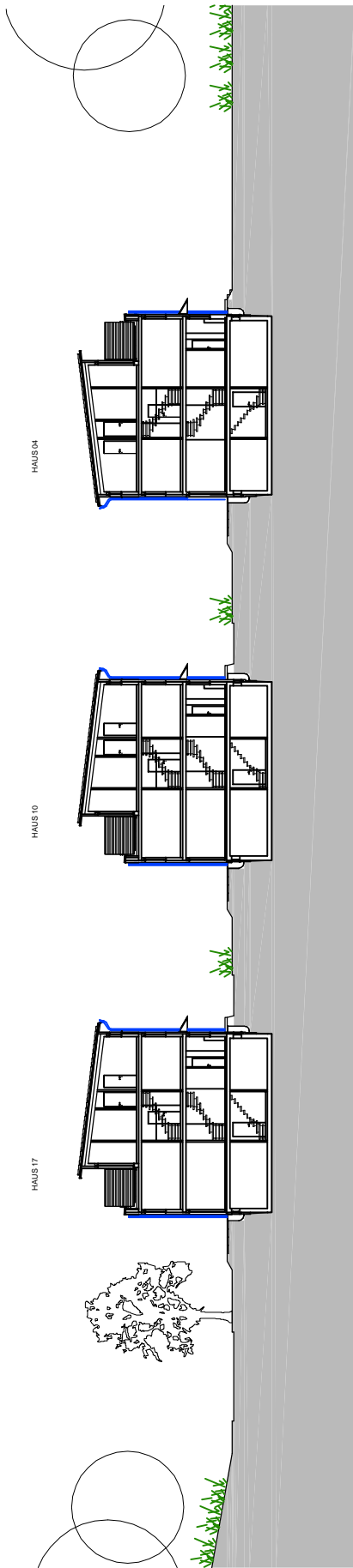
HAUS 22

HAUS 21

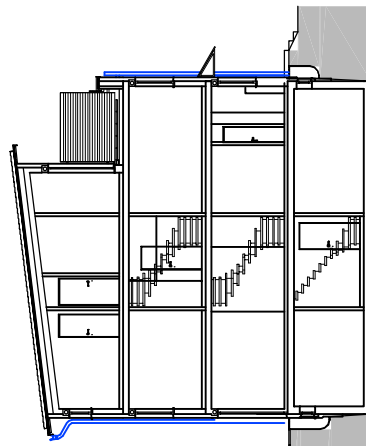
HAUS 20

HAUS 19

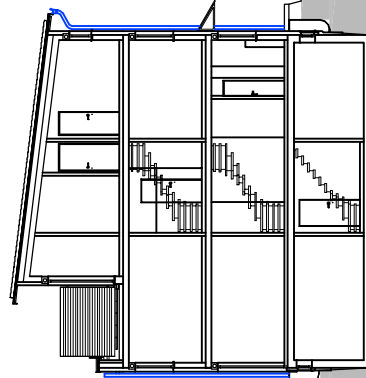




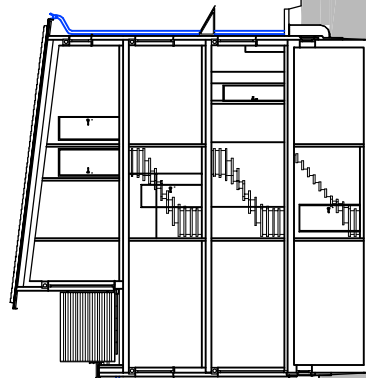
HAUS 04



HAUS 10



HAUS 17



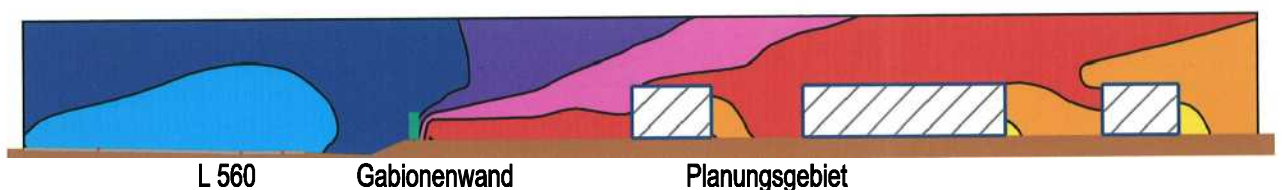
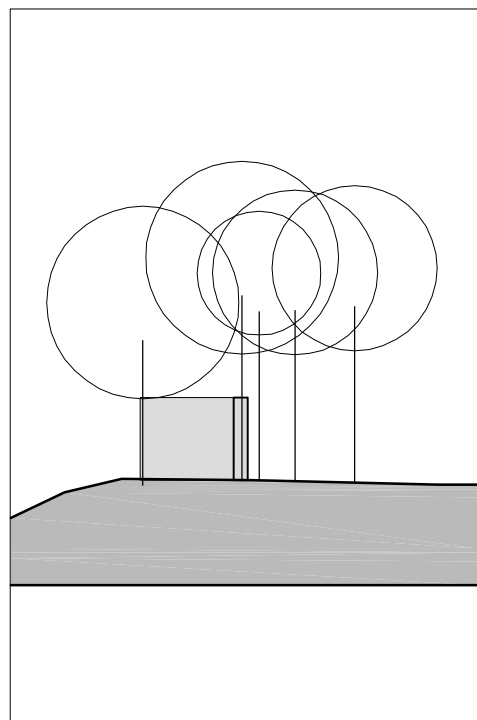
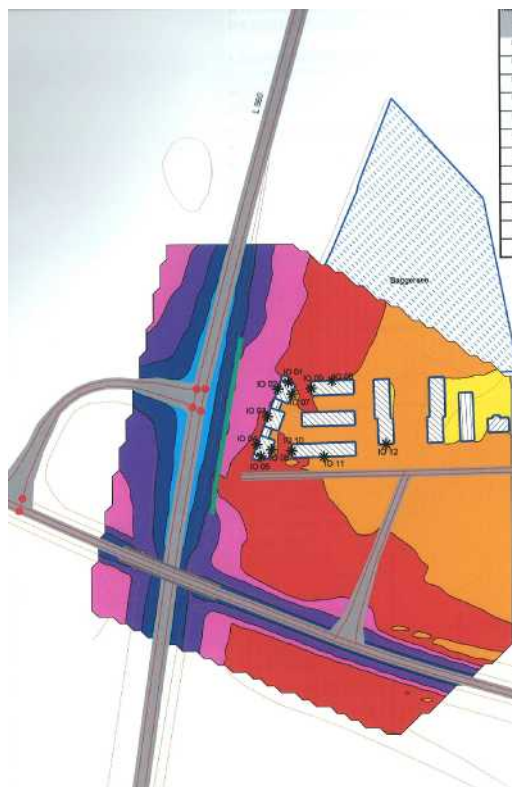
Lärmschutzwand (Gabionenwand)

Lärmschutzmaßnahme

Ergebnis des ergänzten Gutachtens IB K+L: Alternativ eine 5 m hohe LSW unten an der Landesstraße oder eine 3,6 m hohe LSW auf dem Kamm des Walls.

Wünschenswert wäre aus verschiedenen Gründen zweiteres, z.B. ausgeführt als Gabionen-Wand, die "forstverträglich" zwischen die Bäume auf den Wall gesetzt werden könnte.

Die Varianten werden durch den Vorhabenträger hinsichtlich Aufwand untersucht und sollen im Durchführungsvertrag zum B-Plan hinsichtlich Anforderung und technischer Ausführung festgeschrieben werden.



Stellplatzberechnung gem. LBO § 37

für jede Wohnung 1 notwendiger Stellplatz

Erforderlich:

- 40 Wohneinheiten

1 Stellplätze je Wohneinheit = 40 Stellplätze

Gesamt

40 Stellplätze

Zusätzliche öffentliche Parkplätze gem. städt. Schlüssel

(1 Parkplatz je 3 WE):

- Längsparkplätze im Bereich Lachenweg 14 Parkplätze

Geplant:

- Gesamt 54 Stell- und Parkplätze