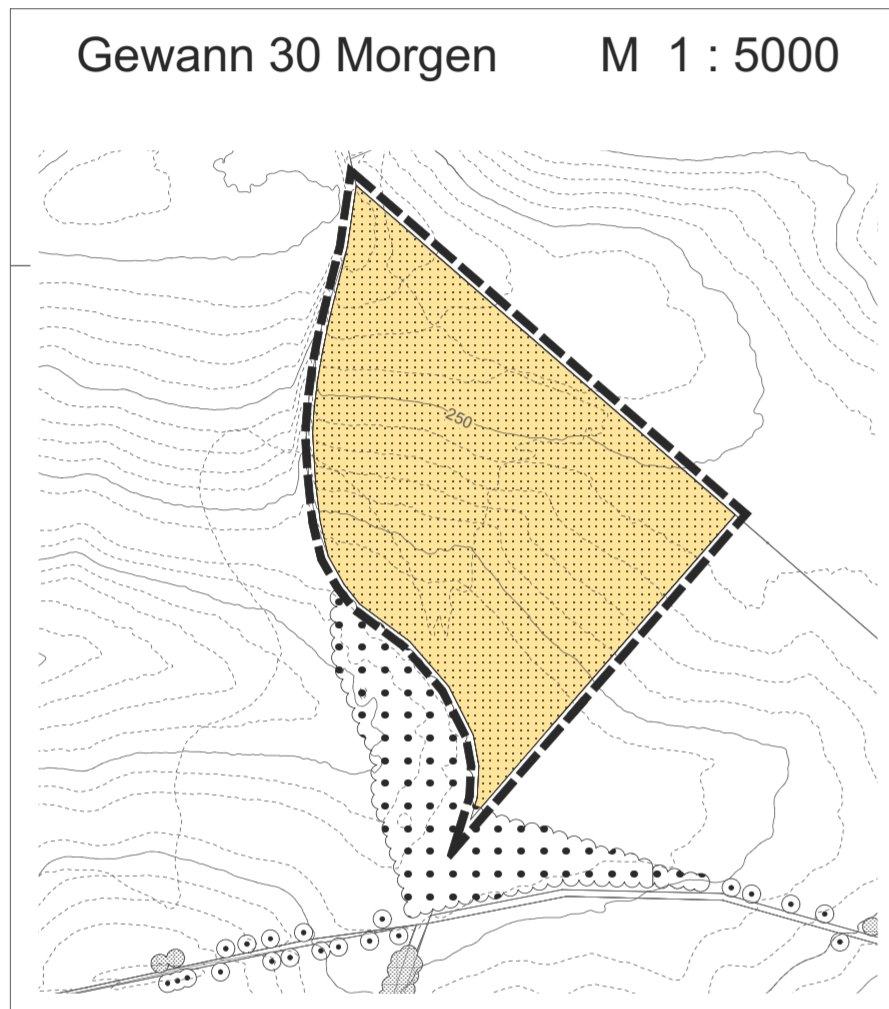
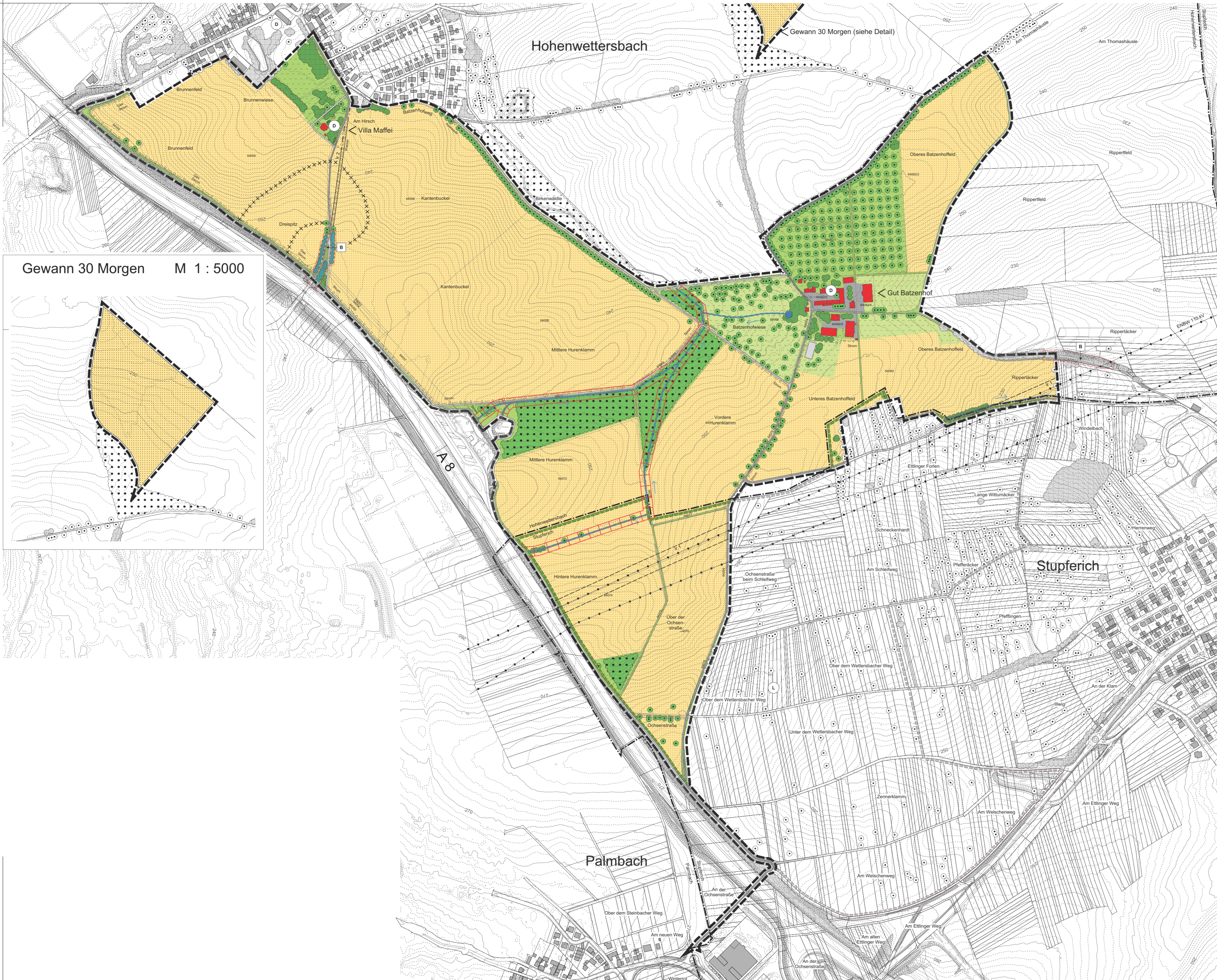


## **Anlage 6**

### **Bestandsplan**

Der Bestandsplan (siehe nachfolgender Ausdruck) gibt einen Überblick über die bestehenden Nutzungen.



**Legende**

**1. Bestehende Nutzungen**

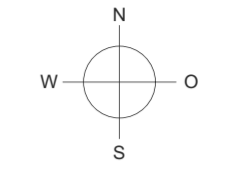
Die nachfolgenden absoluten und relativen Größenangaben beziehen sich auf die Gesamtfläche des Geltungsbereichs.

- Ackerflächen  
995.725 m<sup>2</sup> = 78,28 %
- Weideflächen (Pferde)  
69.353 m<sup>2</sup> = 5,45 %
- Sonderkulturlflächen (Obst)  
58.536 m<sup>2</sup> = 4,60 %
- Waldflächen  
51.282 m<sup>2</sup> = 4,03 %
- Einzelbäume und Baumgruppen
- § 32-Biotop
- Rasenflächen und Gärten  
52.524 m<sup>2</sup> = 4,13 %
- Asphaltwege und -flächen  
17.112 m<sup>2</sup> = 1,35 %
- Schotterwege und -flächen  
9.201 m<sup>2</sup> = 0,72 %
- Graswege  
11.764 m<sup>2</sup> = 0,93 %
- Teich  
210 m<sup>2</sup> = 0,02 %
- Wassergräben, Gewässer II. Ordnung m. beidseitigem Gewässerrandstreifen  
1.164 m<sup>2</sup> = 0,09 %
- Gebäude  
5.129 m<sup>2</sup> = 0,40 %
- Geltungsbereich  
1.272.000 m<sup>2</sup> = 100,00 %

**2. Kartgrundlagen**

- Stadtteilergrenze
- Höhenlinien
- Flurstücksnummern
- Flurstücksgrenzen
- Landschaftsschutzgebiet
- Gesamtanlagen (Ensembles), die dem Denkmalschutz unterliegen
- Versorgungsleitung oberirdisch
- Versorgungsleitung unterirdisch
- Mit Geh-, Fahr- und Leitungsrechten zu belastende Flächen
- Kampfmittel  
Vermutete Flächenbegrenzung

**Bestandsplan  
Golfanlage Batzenhof  
Karlsruhe-Hohenwetttersbach**



Entwurf / M 1 : 5000

Vorhabenträger:  
**Carlo Baron von Maffei**  
Spitalhof 1, 76228 Karlsruhe-Hohenwetttersbach  
**Kögler GBR**  
Batzenhof, 76227 Karlsruhe-Hohenwetttersbach

Planverfasser:  
**Planungsbüro**  
**Reinhold Weishaup**  
Freier Landschafts-Architekt  
Echterdinger Str. 111, 70794 Filderstadt

Karlsruhe, 07.02.2008  
Fassung vom 15.09.2015  
Stadtplanungsamt

**Übersicht Stadtplan-Ausschnitt  
Unmaßstäblich**

