

ANFRAGE der CDU-Fraktion vom 09.01.2013	Gremium: Termin: Vorlage Nr.: TOP:	Ortschaftsrat Grötzingen 23.01.2013 245 5 öffentlich
Sperrung Autobahn und Umleitung über die B 10		

Das Regierungspräsidium hat die Ortsverwaltung über geplante Sperrungen der Autobahn und Umleitung über die B10 im Jahr 2013 informiert. Dies wurde dem Ortschaftsrat in nichtöffentlicher Sitzung mitgeteilt. Wir bitten nun um detaillierte Informationen und Bekanntgabe in öffentlicher Sitzung.

Christiane Jäger, CDU-Fraktion

Stellungnahme der Ortsverwaltung:

Am 18.01.2012 hatten Vertreter des Regierungspräsidiums in öffentlicher Sitzung des Ortschaftsrates über notwendige umfassende Sanierungs- und Nachrüstarbeiten im Grötzingener Tunnel berichtet, die eine Vollsperrung des Tunnels über einen Zeitraum von vier Monaten notwendig machen. Anlass der Nachrüstung sind drei schwere Tunnelunglücke in Alpentunneln. Es soll die Lüftungs- sowie Sicherheitstechnik nachgerüstet werden. Die Vollsperrung war ursprünglich im Zeitraum von Oktober 2012 bis Januar 2013 vorgesehen. In der Zwischenzeit war beim Regierungspräsidium ein Vergabe-Nachprüfungsverfahren anhängig, so dass es zu Verzögerungen gekommen ist.

Am 12.12.2012 hat die Ortsverwaltung auf erneute Rückfrage die Information erhalten, dass die Vollsperrung des Tunnels Grötzingen nicht vor Oktober 2013 erfolgen werde, da ab April 2013 die Autobahn A5 - Anschlussstelle Karlsruhe-Mitte wegen der Erneuerung der Fahrbahn bis Ende September gesperrt wird. Die B10 ist in diesem Zeitraum als Umleitungsstrecke ausgewiesen und kann daher im Tunnelbereich nicht gesperrt werden. Den Ortschaftsrat haben wurde in der nichtöffentlichen Sitzung des gleichen Tages unterrichtet.

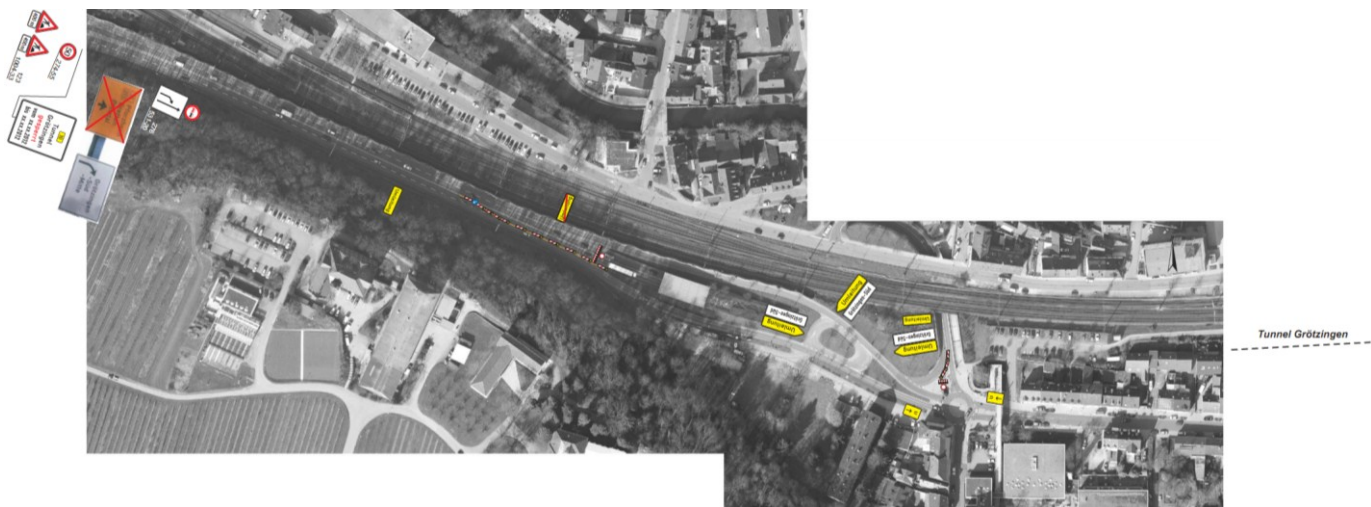
Der Verkehr von und in Richtung Pfinztal wird vor dem Tunnel ausgeleitet und durch die Augustenburgstraße geführt.

Die Zufahrt von der Unterführung Kirchstraße in den Kreisel wird gesperrt. Die Verkehrsteilnehmer in Richtung Pfinztal werden über dem westlichen Tunnelportal als Linkseinbieger in die Augustenburgstraße geführt. Sollte es beim Linkseinbiegen zu starken Behinderungen kommen, wird eine Lichtsignalanlage zum Einsatz kommen.



Der überörtliche Verkehr von der Autobahn A5 wird an den Anschlussstellen Karlsruhe-Nord und Bruchsal auf die Tunnelsperrung hingewiesen und über die Anschlussstelle Bruchsal in Richtung Bretten geführt. Ebenso werden in Jöhlingen, Kleinsteinbach und am Diedelsheimer Dreieck (B35) Hinweistafeln zur Tunnelsperrung angebracht.

Der Verkehrszeichenplan in Grötzingen enthält nachstehende Festlegungen:



Tunnel Grötzingen



Der Verkehrssicherung widersprechende Beschilderung ist mit geeigneten Mitteln abzudecken bzw. mit berührungsfreier Auskreuzvorrichtung auszukreuzen

Spernung mit Baken: Beleuchtung und Abstände gemäß RSA

Nur zur Ausschreibung

Regierungspräsidium Karlsruhe
- Baureferat 47.2 -

IVT	Regierungspräsidium Karlsruhe Karlsruhe, den	Blatt Nr.:	2.6
Verkehrszeichenplan Tunnelspernung B 10 Grötzingen		Blatt Nr.:	
Aufgestellt: Regierungspräsidium Karlsruhe Karlsruhe, den		Blatt Nr.:	
Genehmigt: Regierungspräsidium Karlsruhe Karlsruhe, den		Blatt Nr.:	

Der überörtliche Umleitungsplan umfasst folgende Regelungen:

Nur zur Ausschreibung

Regierungspräsidium Karlsruhe
- Baureferat 47.2 -

IVT	Regierungspräsidium Karlsruhe Karlsruhe, den	Blatt Nr.:	1
Verkehrszeichenplan Tunnelspernung B 10 Grötzingen Umleitungsplan		Blatt Nr.:	
Aufgestellt: Regierungspräsidium Karlsruhe Karlsruhe, den		Blatt Nr.:	
Genehmigt: Regierungspräsidium Karlsruhe Karlsruhe, den		Blatt Nr.:	