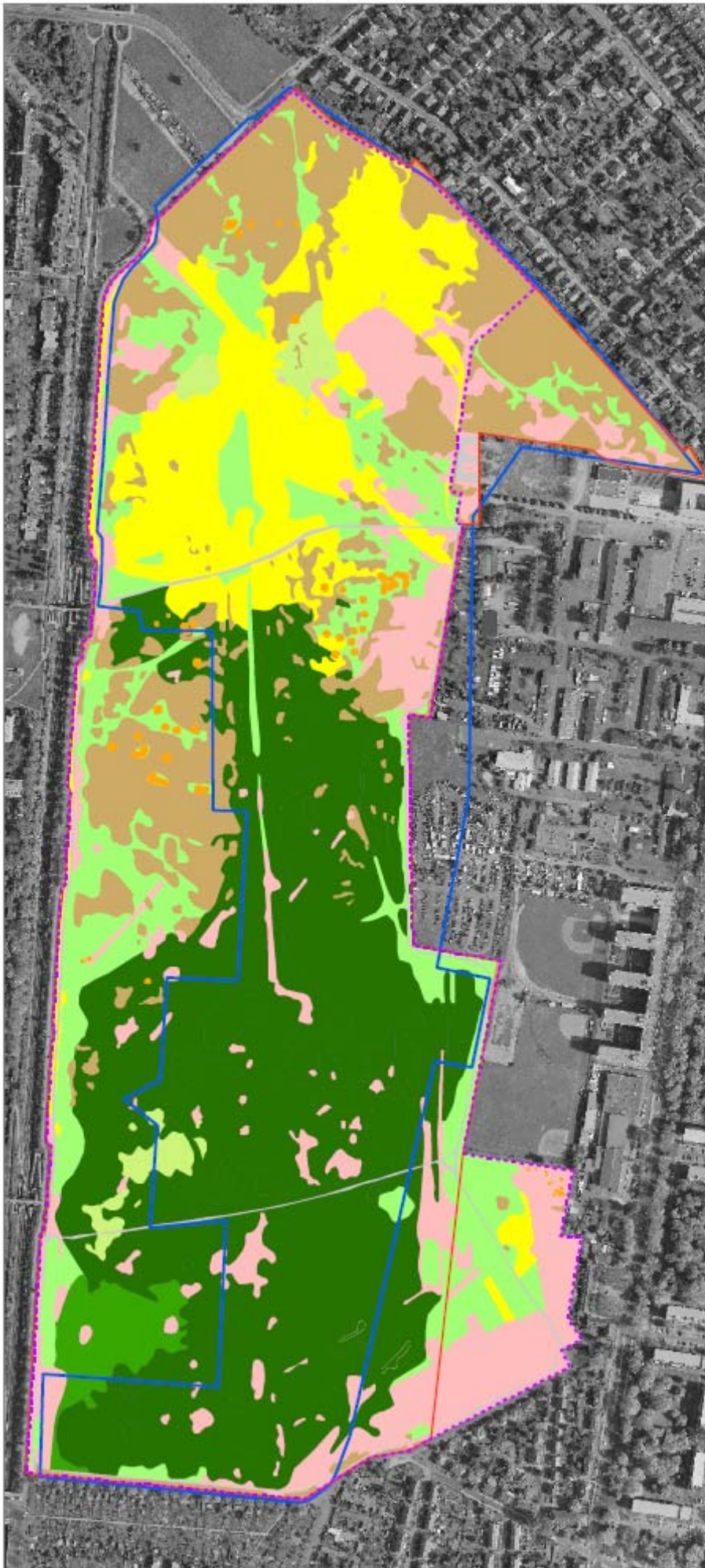


# Anlage 2 b



## Alter Flugplatz Karlsruhe

### Legende

-  Zaun
-  vorgeschlagene NSG-Grenze
-  Grenze FFH-Gebiet
-  Borstgrasrasen (FFH-Code: 6230)
-  Magerwiese (FFH-Code: 6510)
-  Sandrasen (FFH-Code: 2330)
-  Magerrasen
-  Silbergras-Rasen
-  Gehölzbestände
-  Ruderalvegetation
-  Unbefestigte Wege und Flächen
-  Freistehender Baum

0 50 100 200  
Meter

Stadt Karlsruhe: Umwelt- und Arbeitsschutz  
Datengrundlage: Regierungspräsidium Karlsruhe  
Kartengrundlage: Liegenschaftsamt  
März 2009