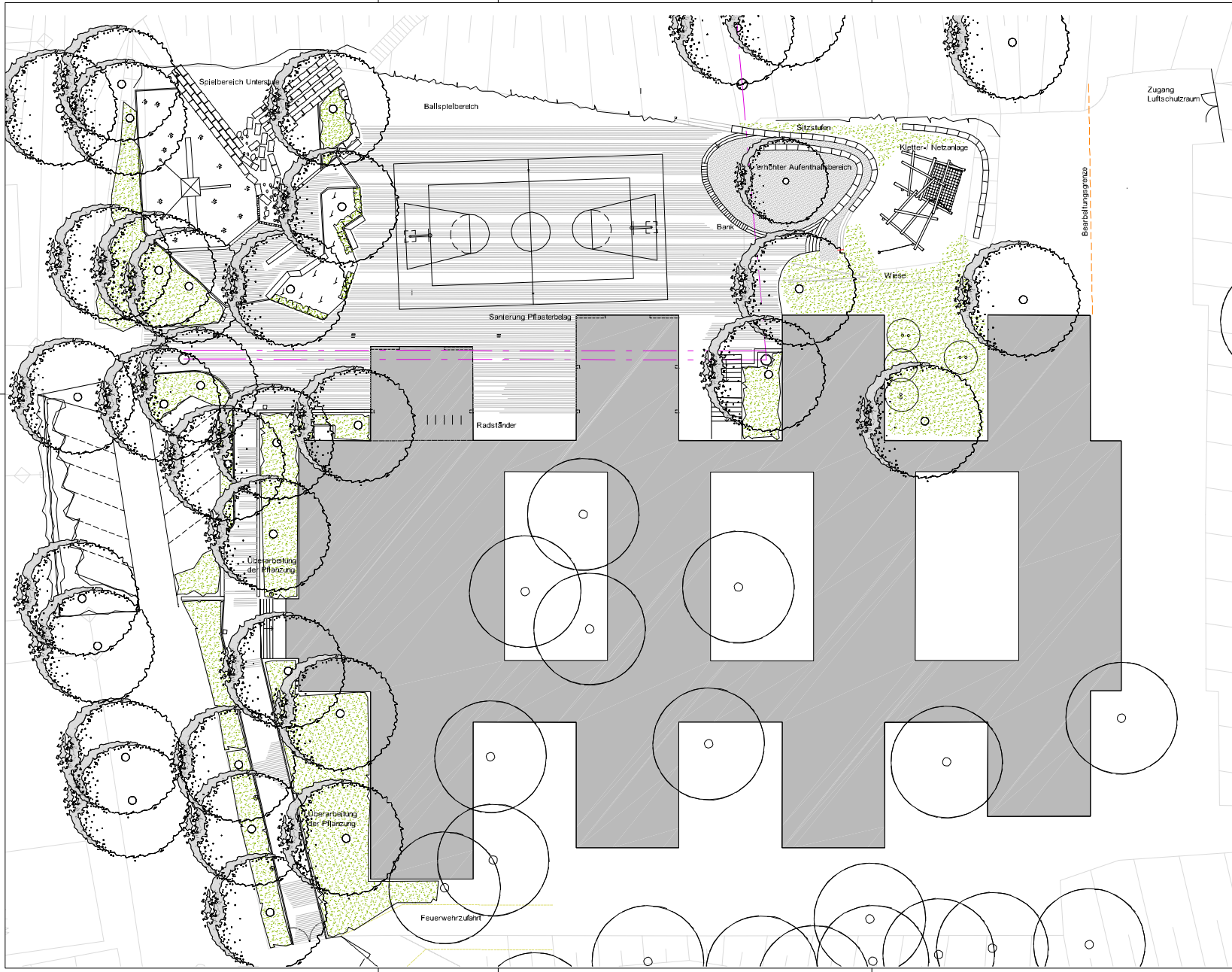
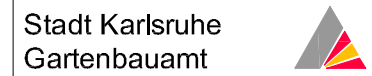


Schule am Turmberg Vorentwurf M 1: 200



Stand: 25.05.2010



**Stadt Karlsruhe
Gartenbauamt**

Planung

Schule am Turmberg
Vorentwurf

Maßstab ohne M	Plan Nr. / Projekt P 272	Datum 25.05.10
Gesamtheit Lotz	Arch. Umsetzung Engver	Anfertigung Kern
Sachbearbeitung Widmann	Ausführung Weindel	