



Sachstandsbericht Stadtbaumkonzept

Gartenbauamt Stadt Karlsruhe

Ziele für den Baumbestand des Gartenbauamtes

- Primäres Ziel ist die vollständige Nachpflanzung der aufgrund von alters- oder klimabedingten Baumschäden gefälltten Bäume.
- bestehende Baumstandorte optimieren
- neue Baumstandorte identifizieren
- ehemalige Baumstandorte durch Verlegung von Leitungen wo möglich wieder reaktivieren
- Baumbestand insgesamt mindestens auf einem konstanten Niveau zu erhalten

Im Rahmen des Stadtbaumkonzepts können in begrenztem Umfang Fördermittel der Kreditanstalt für Wiederaufbau (KfW 444 Natürlicher Klimaschutz in Kommunen) verwendet werden, die eine Umsetzung von Pflanzungen, Sanierungen und die Erstellung des Konzepts mit 80% fördert. Projektlaufzeit bis 19.07.2028

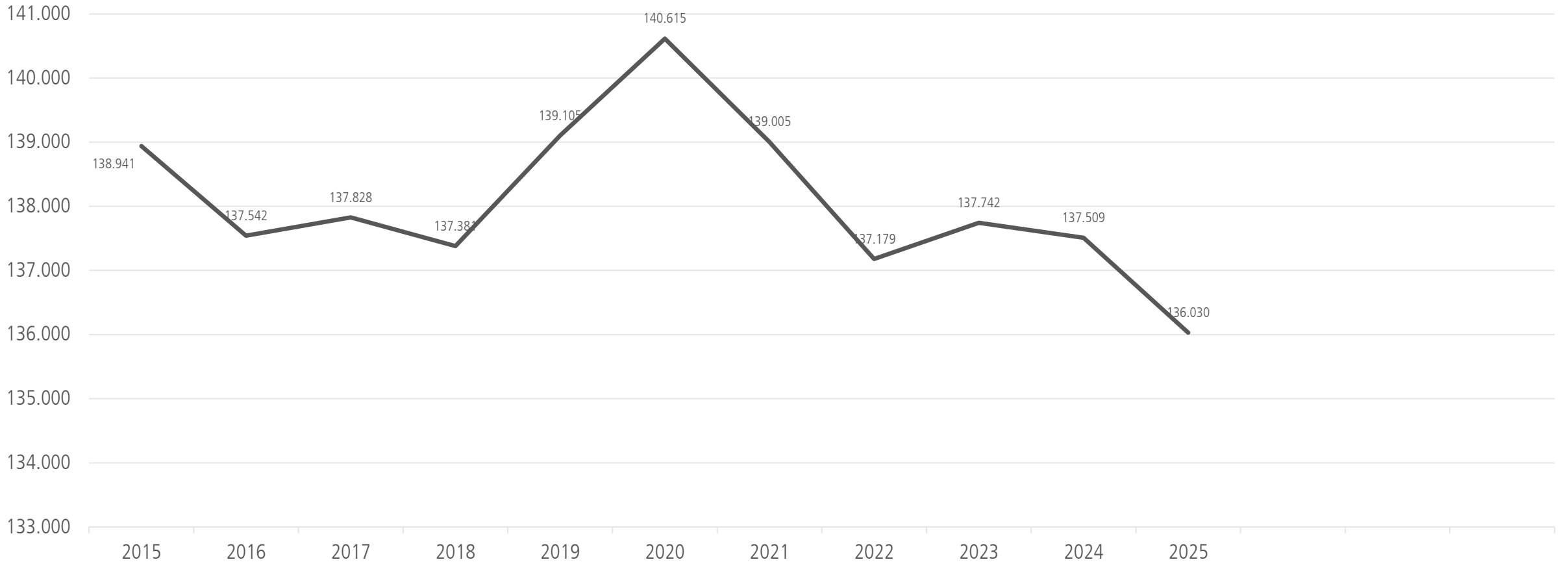
Stadtbaumkonzept

Verbindet die planerisch-strategische Komponente mit der Praxis, ist ein effizientes Werkzeug für die Stadtverwaltung und befördert die qualitätsgesicherte Umsetzung von Pflege- und Baumschutzmaßnahmen.

- Darlegung von Motivation, Hintergründen und Zielstellungen des Straßen- und Stadtbaumkonzepts
- Status-Quo-Analyse (zum Beispiel Standortparameter, Artenzusammensetzung, Altersstruktur, Vitalität) sowie eine Bedarfsanalyse
- Abgleich mit Karten zur Lage von Untergrundinfrastruktur wie Leitungen inklusive öffentlicher Zugänge zu
- Wasserquellen (Unterflurhydranten, Standrohranschlüsse) für nötige Bewässerungsmaßnahmen und Beachtung dieser
- Abgleich mit und Berücksichtigung von Altlastenkatastern (Auskunft der Unteren Bodenschutzbehörde zu Boden- und Grundwasserverunreinigungen einholen)
- Abgleich mit und Berücksichtigung von Belangen des Denkmalschutzes und Brandschutzes
- Abgleich mit und Berücksichtigung von Belangen des Naturschutzes
- Abgleich mit und Berücksichtigung von Belangen der Klimaanpassung
- Abgleich mit und Berücksichtigung von sonstigen städtebaulichen Zielen
- Öffentlichkeitsbeteiligung sowie eine Aktivierung bürgerschaftlichen Engagements (zum Beispiel durch Baumpatenschaften, Gießpatenschaften)
- Festlegung von Zielen und messbaren Parametern zur Erreichung der Ziele

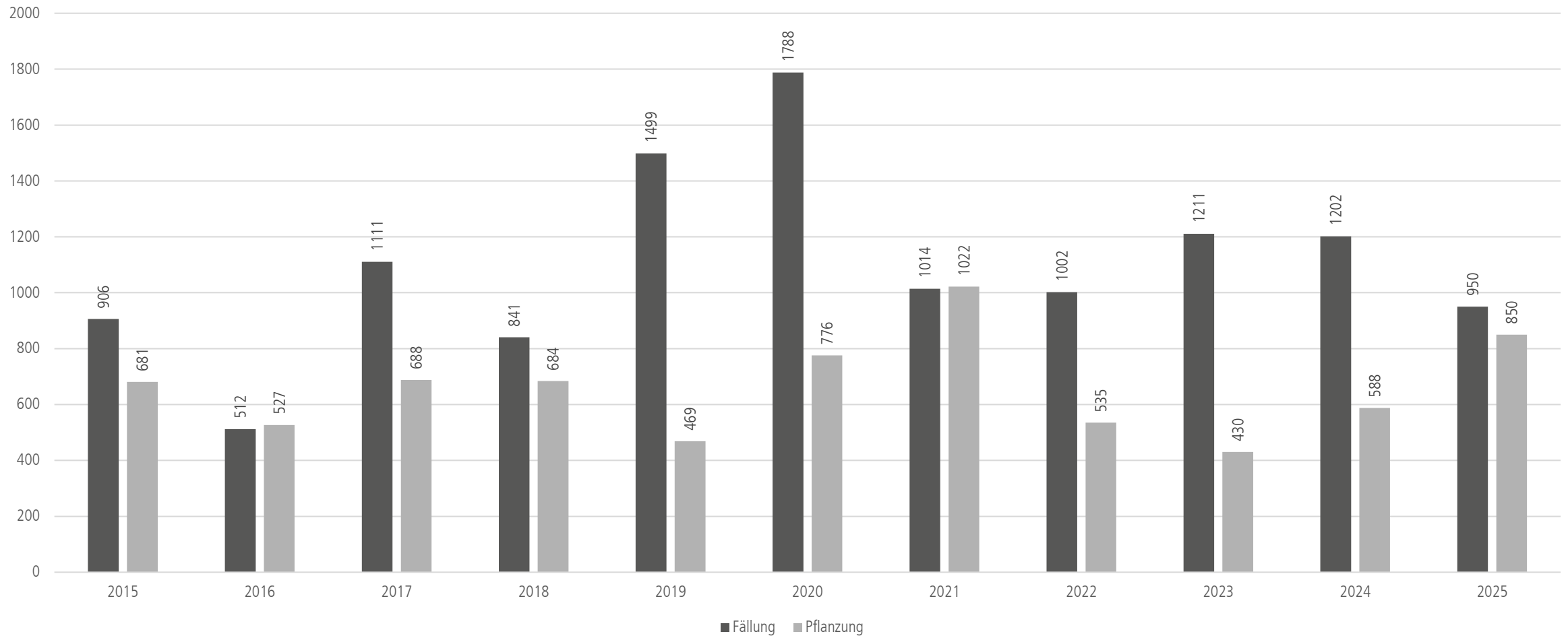
Die Straßen- und Stadtbaumkonzepte sind durch Kommunalparlamente zu beschließen. (Förderfähigkeit)

Analyse Status Quo - Baumbestand GBA

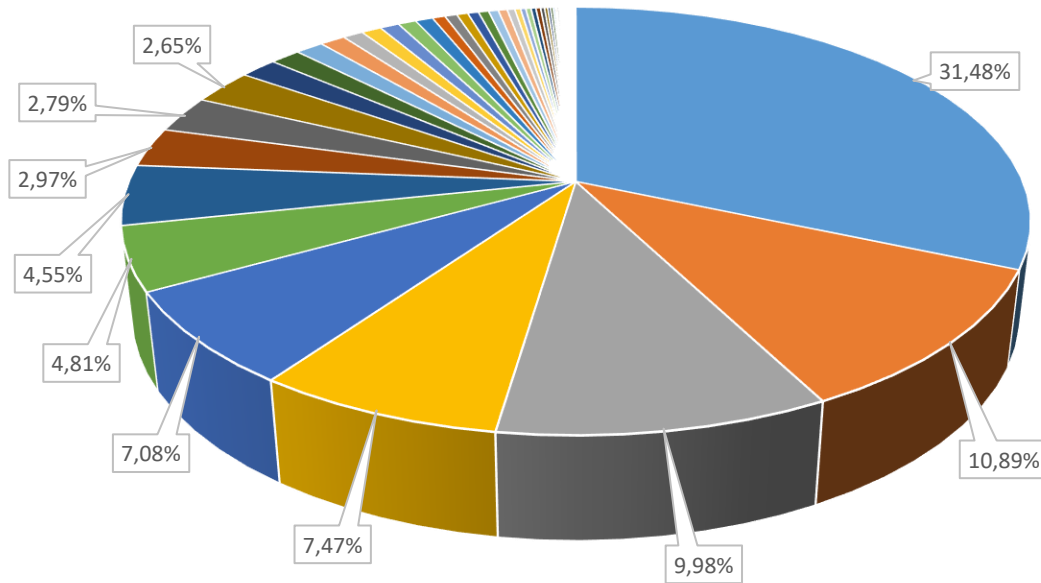


Fällungen und Pflanzungen seit 2015

Fällung-Pflanzung 2015-2025



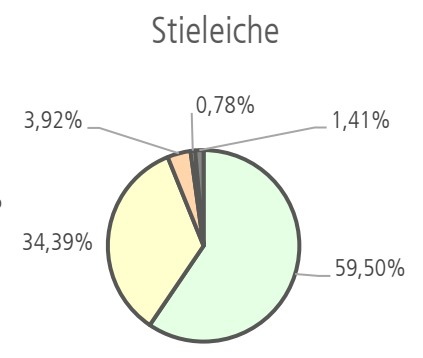
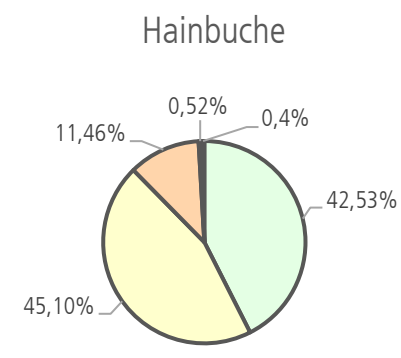
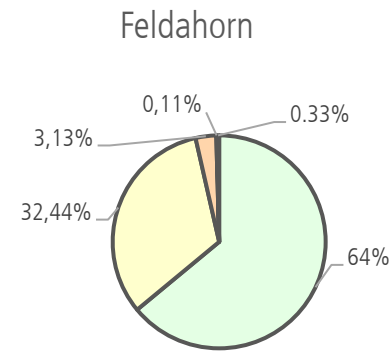
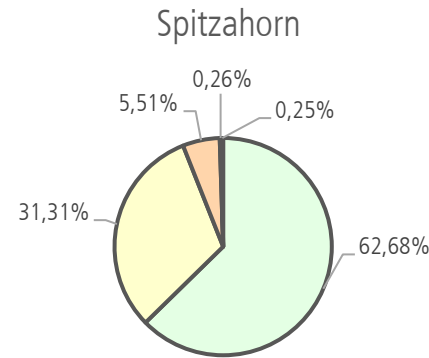
Auswertung Gattungen Bestand GBA



ANTEIL GESAMTBESTAND	GATTUNG
31,48%	AHORN
10,89%	HAINBUCH
9,98%	EICHE
7,47%	LINDE
7,08%	KIRSCH
4,81%	ROBINIE
4,55%	ESCHE
2,97%	ROßKASTANIE
2,79%	PLATANE
2,65%	KIEFER

Auswertung Vitalitätsstufen Baumkataster GBA

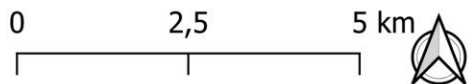
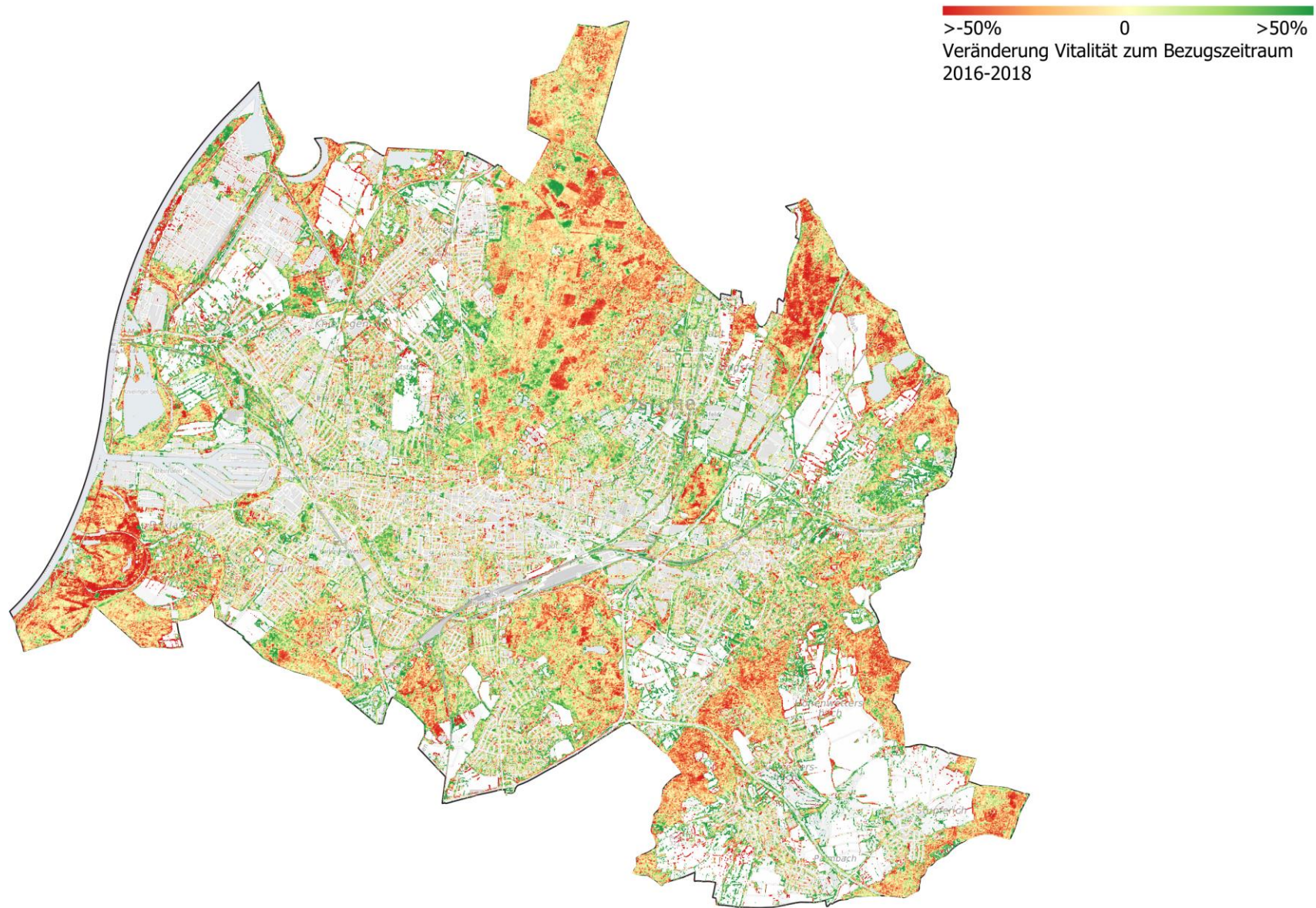
Schadstufe	Schädigungsgrad [%]	Zeichen	
0 gesund bis leicht geschädigt	0 - 10 [%]		
1 leicht bis mittelstark geschädigt	>10 - 25 [%]		
2 mittelstark bis stark geschädigt	>25 - 60 [%]		
3 stark bis sehr stark geschädigt	>60 - 90 [%]		
4 sehr stark geschädigt bis absterbend/tot	>90 - 100 [%]		



- Acer platanoides, 0 - 10 % geschädigt
- Acer platanoides, > 10 - 25 % geschädigt
- Acer platanoides, > 25 - 60 % geschädigt
- Acer platanoides, > 60 - 90 % geschädigt
- Acer platanoides, > 90 - 100 % geschädigt
- Acer campestre, 0 - 10 % geschädigt
- Acer campestre, > 10 - 25 % geschädigt
- Acer campestre, > 25 - 60 % geschädigt
- Acer campestre, > 60 - 90 % geschädigt
- Acer campestre, > 90 - 100 % geschädigt
- Carpinus betulus, 0 - 10 % geschädigt
- Carpinus betulus, > 10 - 25 % geschädigt
- Carpinus betulus, > 25 - 60 % geschädigt
- Carpinus betulus, > 60 - 90 % geschädigt
- Carpinus betulus, > 90 - 100 % geschädigt
- Quercus robur, 0 - 10 % geschädigt
- Quercus robur, > 10 - 25 % geschädigt
- Quercus robur, > 25 - 60 % geschädigt
- Quercus robur, > 60 - 90 % geschädigt
- Quercus robur, > 90 - 100 % geschädigt

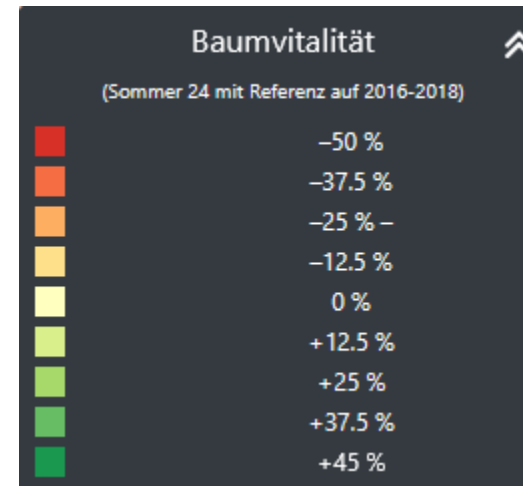
Bäume mit Schadstufe 2-4 (>25% Schädigung)
 Insgesamt: 7396 Standorte (inkl. Baumgruppen ~9000 Bäume)

Vitalitätswerte 2024



Daten Karlsruher Baumkataster GBA, Karte TopPlusOpen, Maßstab 1:100.000

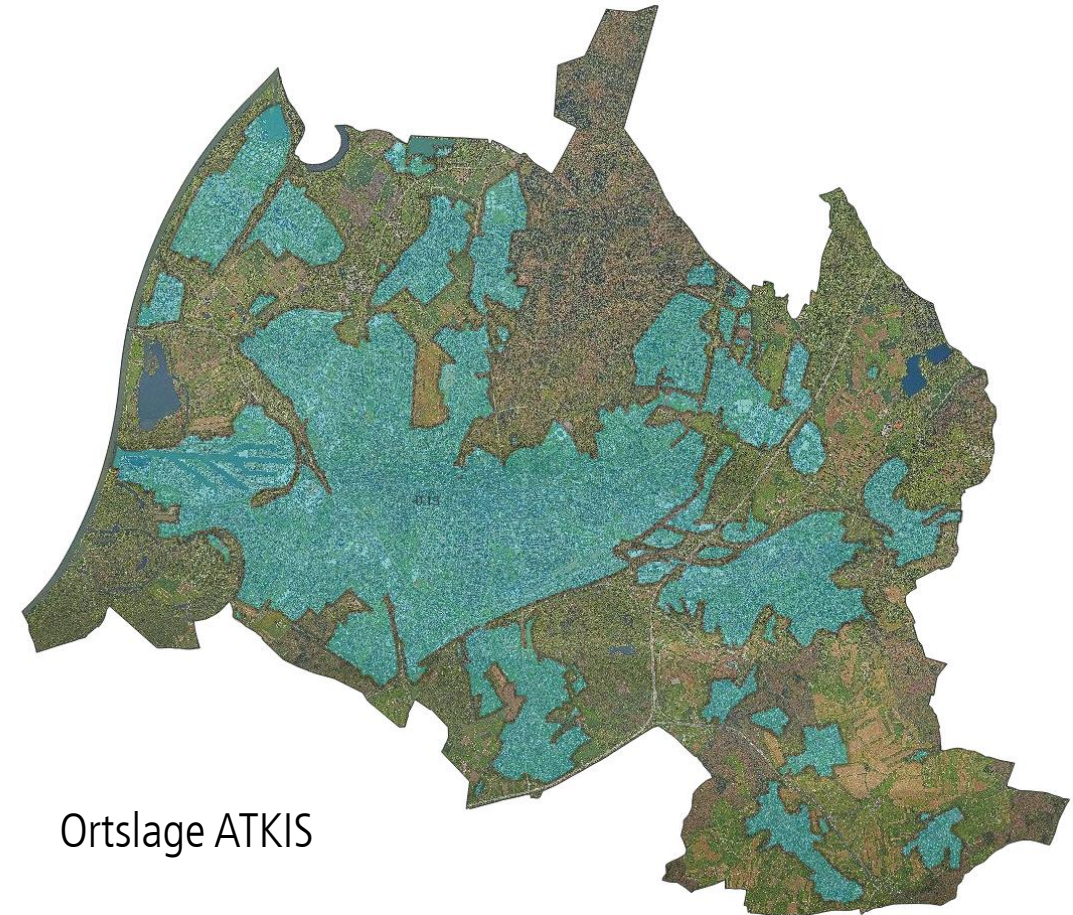
Vitalitätsveränderungen Baumbestand



Alle Urban Green Eye Daten einsehbar im Onlineviewer:
<https://urbangreeneye.lup-umwelt.de/>

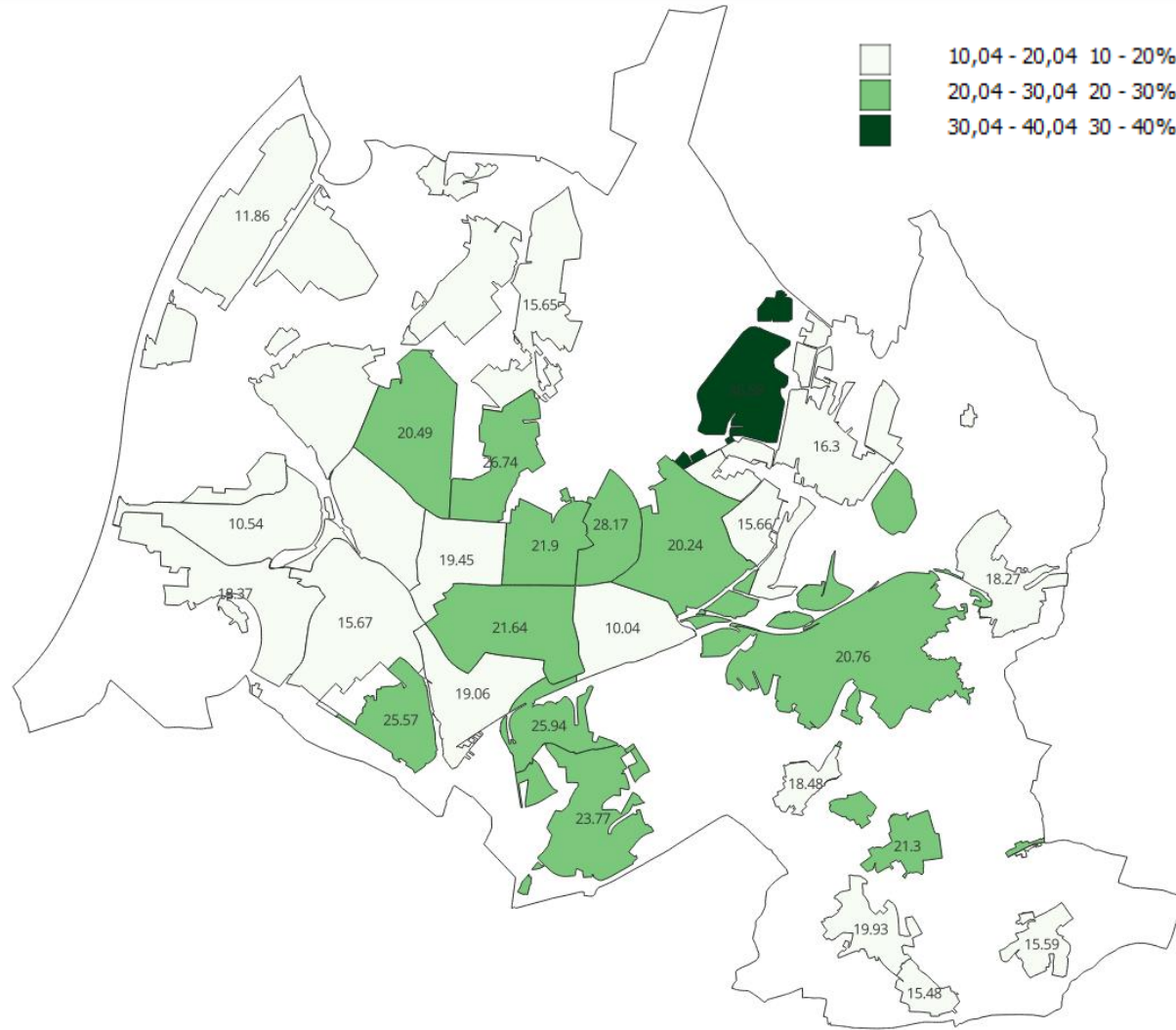
Beschirmungsgrad Stadt/Stadtteile

	2018	2025	2018 - 2025	Gesamtfläche	Veränderung	ha	Fussballfelder
Ortlage	18,65 %	18,52 %	-0,13 %	71640389 m ²	-93133 m ²	-9,31325058	-13,0437683



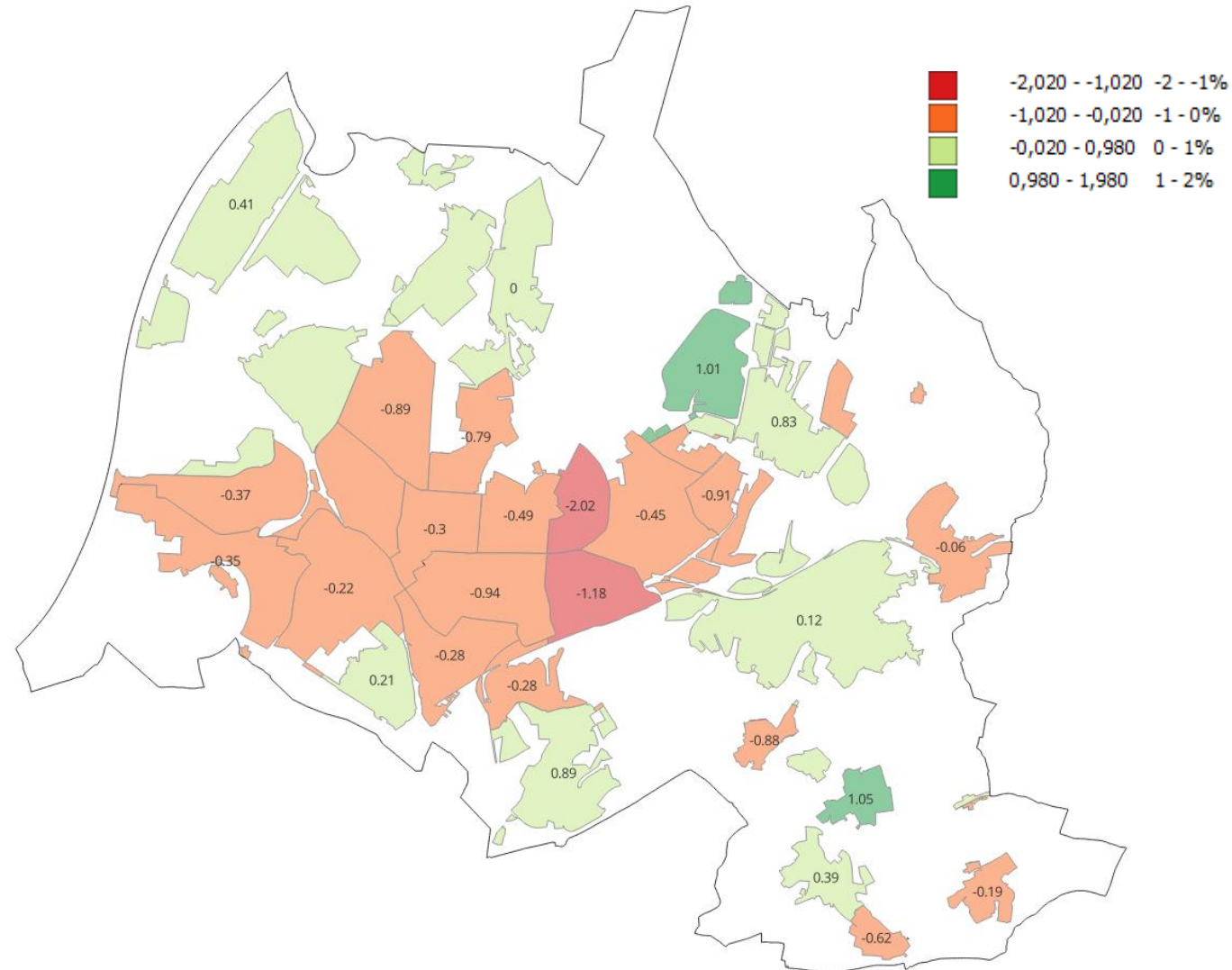
Ortlage ATKIS

Beschirmungsgrad Stadtteile in Ortslage



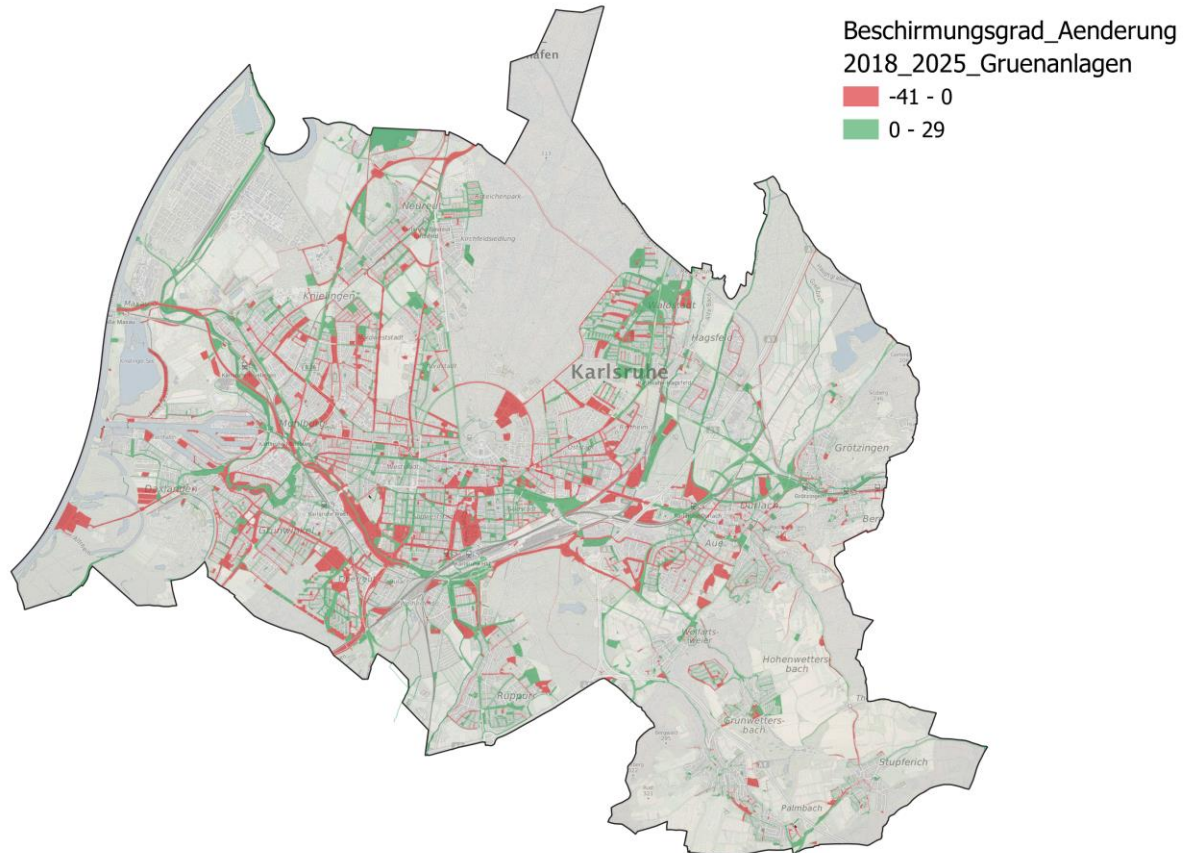
Stadtteil	Beschirmung 2025 in %	Änderung %	Änderung_m²
Innenstadt-Ost	28,17	-2,02	-28102
Innenstadt-West	21,9	-0,49	-8234
Südstadt	10,04	-1,18	-24046
Südweststadt	21,64	-0,94	-27956
Weststadt	19,45	-0,3	-5192
Nordweststadt	20,49	-0,89	-25882
Oststadt	20,24	-0,45	-15815
Mühlburg	10,54	-0,37	-17851
Daxlanden	18,37	-0,35	-11191
Knielingen	11,86	0,41	36180
Grünwinkel	15,67	-0,22	-7850
Oberreut	25,57	0,21	3085
Beiertheim-Bulach	19,06	-0,28	-6014
Weierfeld-Dammerstock	25,94	-0,28	-3882
Rüppurr	23,77	0,89	25878
Waldstadt	36,58	1,01	23233
Rintheim	15,66	-0,91	-16707
Hagsfeld	16,3	0,83	22465
Durlach	20,76	0,12	8923
Grötzingen	18,27	-0,06	-1315
Stupferich	15,59	-0,19	-1599
Hohenwettersbach	21,3	1,05	8427
Wolfartsweiler	18,48	-0,88	-4959
Grünwettersbach	19,93	0,39	4583
Palmbach	15,48	-0,62	-3388
Neureut	15,65	0	0
Nordstadt	26,74	-0,79	-13785

Beschirmungsgradveränderung Stadtteile in Ortslage



Beschirmungsgrad Grünanlagen

Beschirmungsgrad Grünanlagen 2018-2025



Beschirmungsgrad Änderung über alle Grünflächen

+0,47 %

Gesamtsumme m² Grünflächen

106.307 m²

Summe 10 größte Zuwächse

92.971 m²

Summe 10 größte Verluste

-64.759 m²

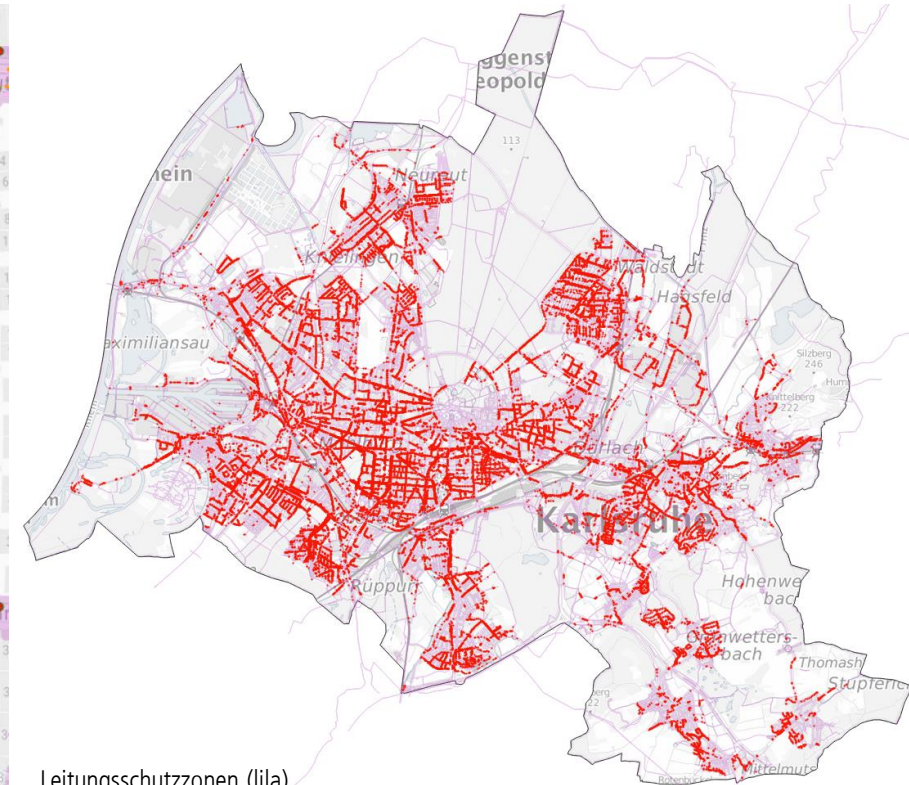
flächige Verluste in Grünanlagen durch Baumaßnahmen oder Verkehrssicherung entlang von Straßen oder Bahnliesen
Bsp. Innenstadt
Stadttheater -4925 m²
Bundesgerichtshof -2531 m²
Wildparkstadion -13528 m²

Beschirmungsgrad Grünanlagen



Beispiel Elisabeth Selbert Schule - 11,5% Beschirmung (errechnet -3742m² überschirmte Fläche)
Neu gepflanzte Bäume erreichen noch lange nicht die Ausmaße der gefälltten Bäume

Baumbestand und Leitungen



Leitungsschutzzonen (lila)
Baumstandorte auf Leitungen (rote Standorte)
Leitungsfreie Räume (orange umrandet)

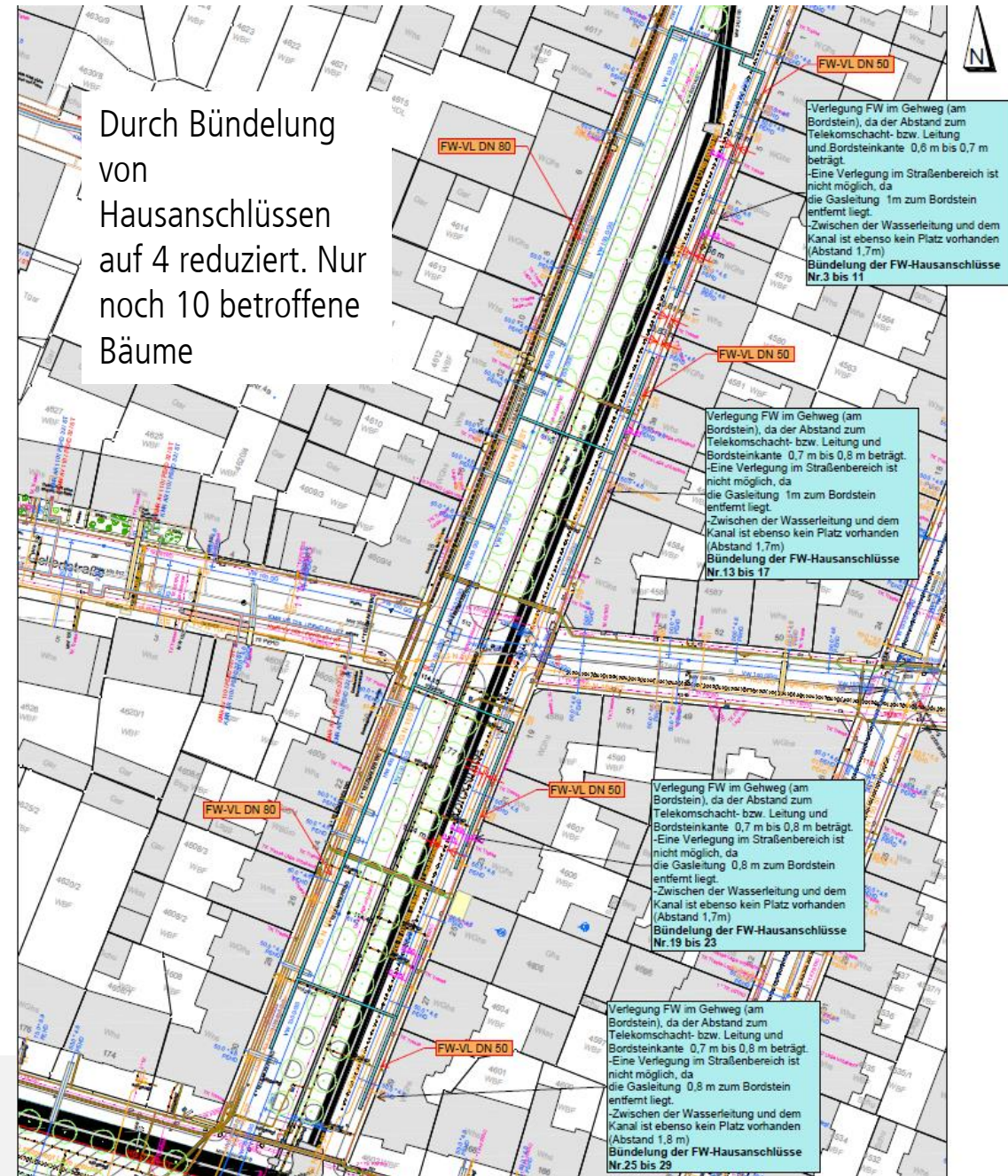
39.000 Standorte innerhalb der
Leitungsschutzzonen

Auswirkungen von Baumaßnahmen auf den Baumbestand

Ausbau von Fernwärme geht auch zulasten von Baumstandorten

Yorkstraße

- Ursprungsplanung sieht 13 Leitungen im Baumbestand vor, 39 z.T. 100 jährige Linden betroffen



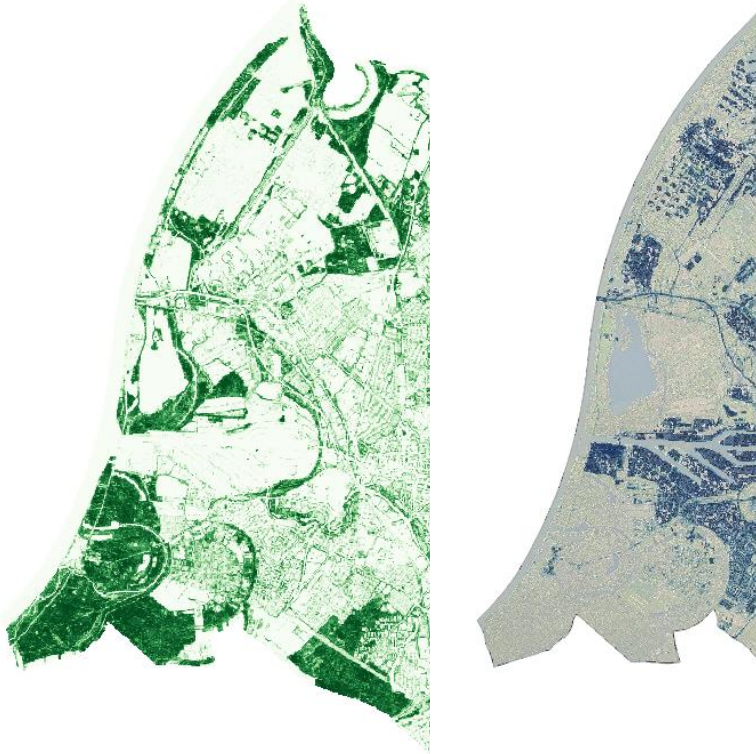
Auswirkungen von Baumaßnahmen auf den Baumbestand

Planfeststellungsverfahren: Barrierefreier Ausbau der Haltestellen und Fahrleitungsänderung in der Siemensallee in Karlsruhe Nordweststadt /Knielingen

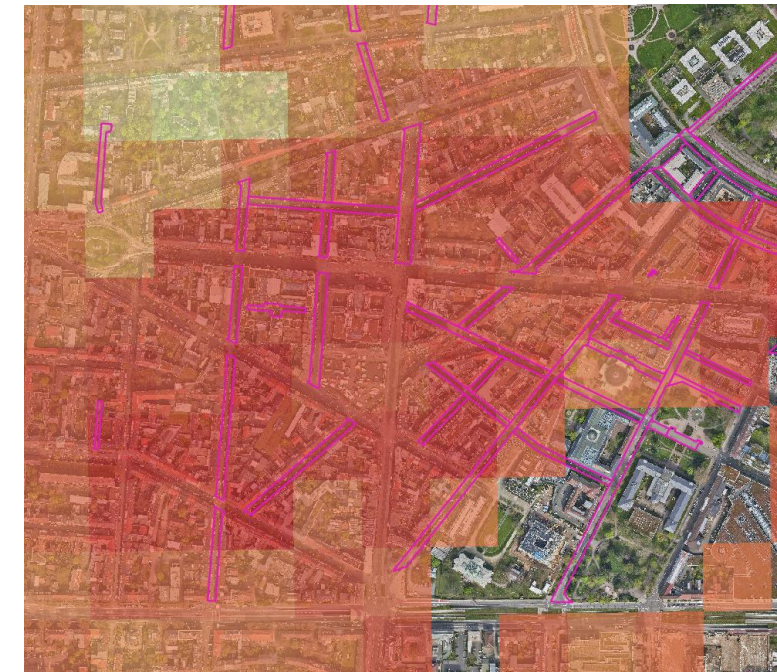
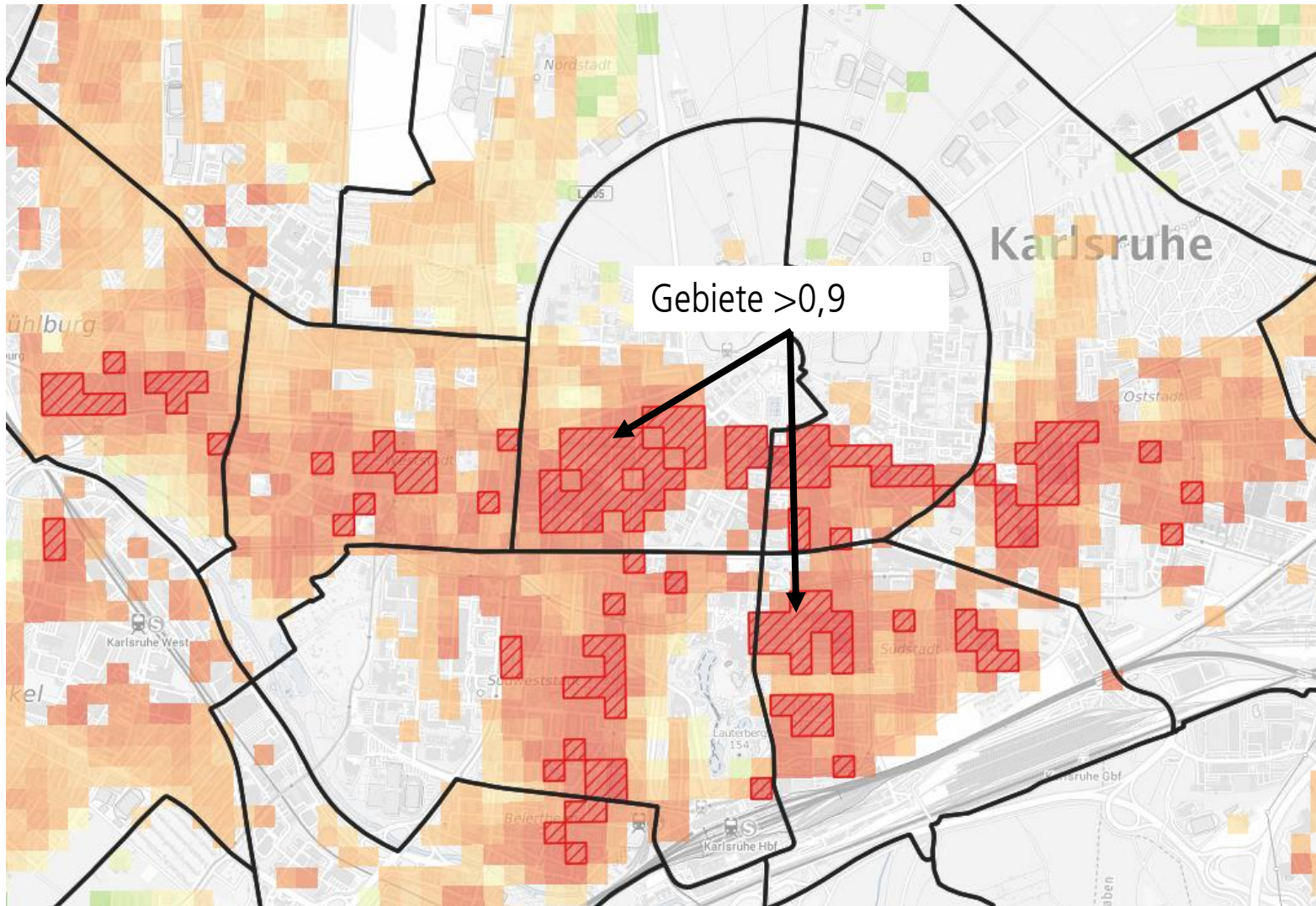
Mengenermittlung Baumverlust / Ersatz nach Lageplänen VBK 8/2024				mr	21.05.2025
Verlust			Ersatz		
	PlaFe (HSt)	freie Strecke	Summe	geplant VBK	realisierbar
Lageplan 3	7	6	13	12	12
Lageplan 4	1	25	26	4	3 zu eng
Lageplan 5	1	9	10	4	4
Lageplan 6	4	-	4	11	6 Kanal /TBA
	13	40	53	31	25
				Defizit	28



Defizitanalyse



Defizitanalyse



Bereits umgesetzte Maßnahmen

- Straßenbaumpflanzungen Felix Mottl Str., Borsigstr., Schirmerstr., Lerchenstr.
- Schattenbäume auf Spielplätzen Eggensteiner Str., Abraham Lincoln Allee, Lange Richtstatt
- Schattenbäume Schulhof Rennbuckelschule



Ausblick geplanter Maßnahmen 2026 im Projekt

- Gutachten Straßenbäume
Rheinbrückenstr., Ettlinger Allee
- Sanierung von Bestandsbäumen im
Stadtgebiet
- Pflanzung von Straßenbäumen Rüppurer
u. Steinhäuserstr.
- Pflanzung von Anlagenbäumen
- Ausarbeitung Konzept





Pizzeria
La Tegola

La Tegola

DUSTER

SAFARI