

# PRÄSENTATION - 04.04.2024



# INHALT

1. Grundlagen
2. Analyse Umgebung
3. Analyse Bestand
4. Entwurf

# 1. GRUNDLAGEN

Das Grundstück befindet sich in der Bernhardstraße 9 in Karlsruhe/Oststadt. Das Gebäude wurde um 1900 errichtet und im zweiten Weltkrieg größtenteils zerstört. Der Wiederaufbau erfolgte um 1950.

Um Wohnraum zu schaffen, soll das Dach abgebaut und eine Aufstockung in Holzbauweise erfolgen.

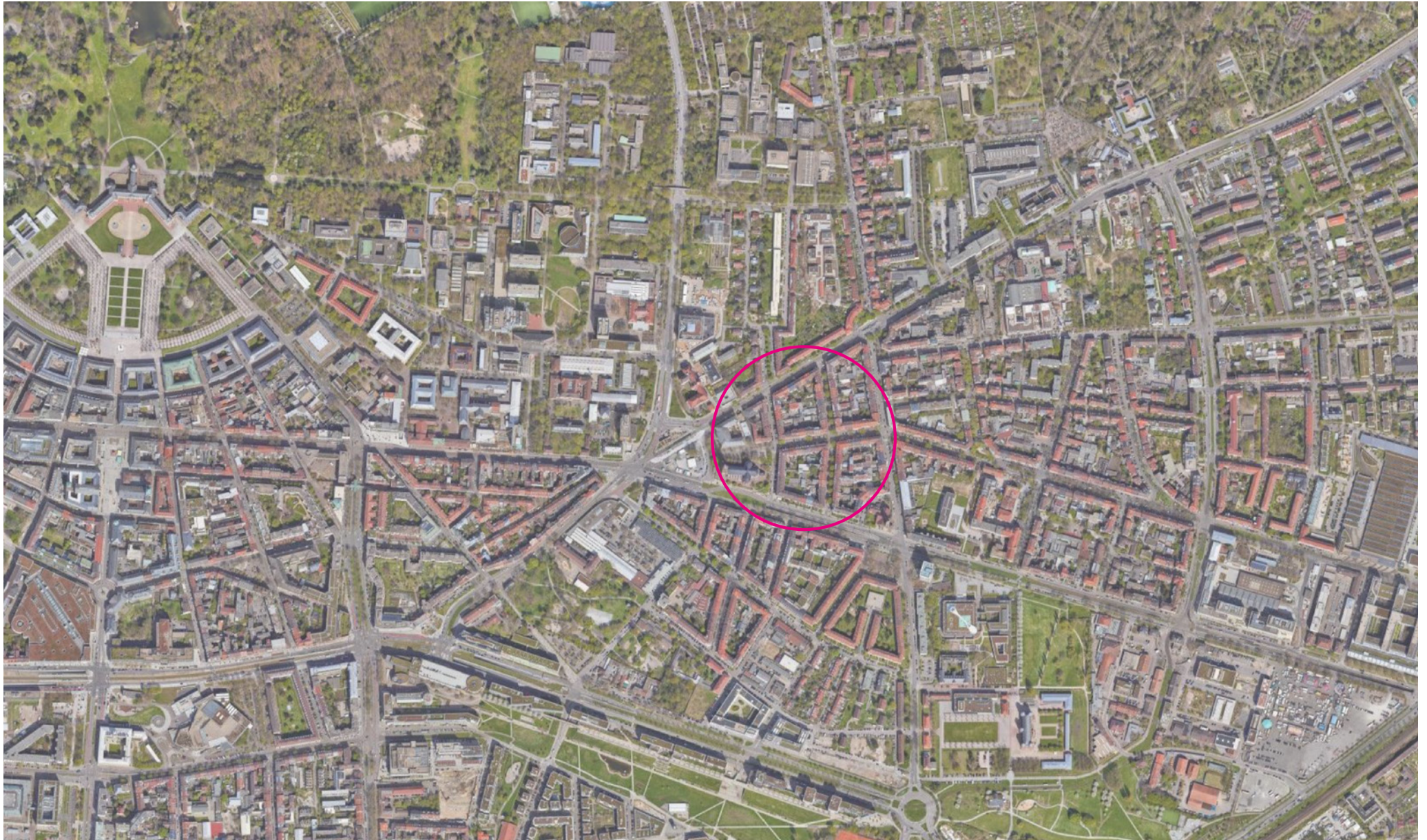
Eine statische Voruntersuchung hierfür liegt vor.



## 2. ANALYSE



## 2. ANALYSE



## 2. ANALYSE

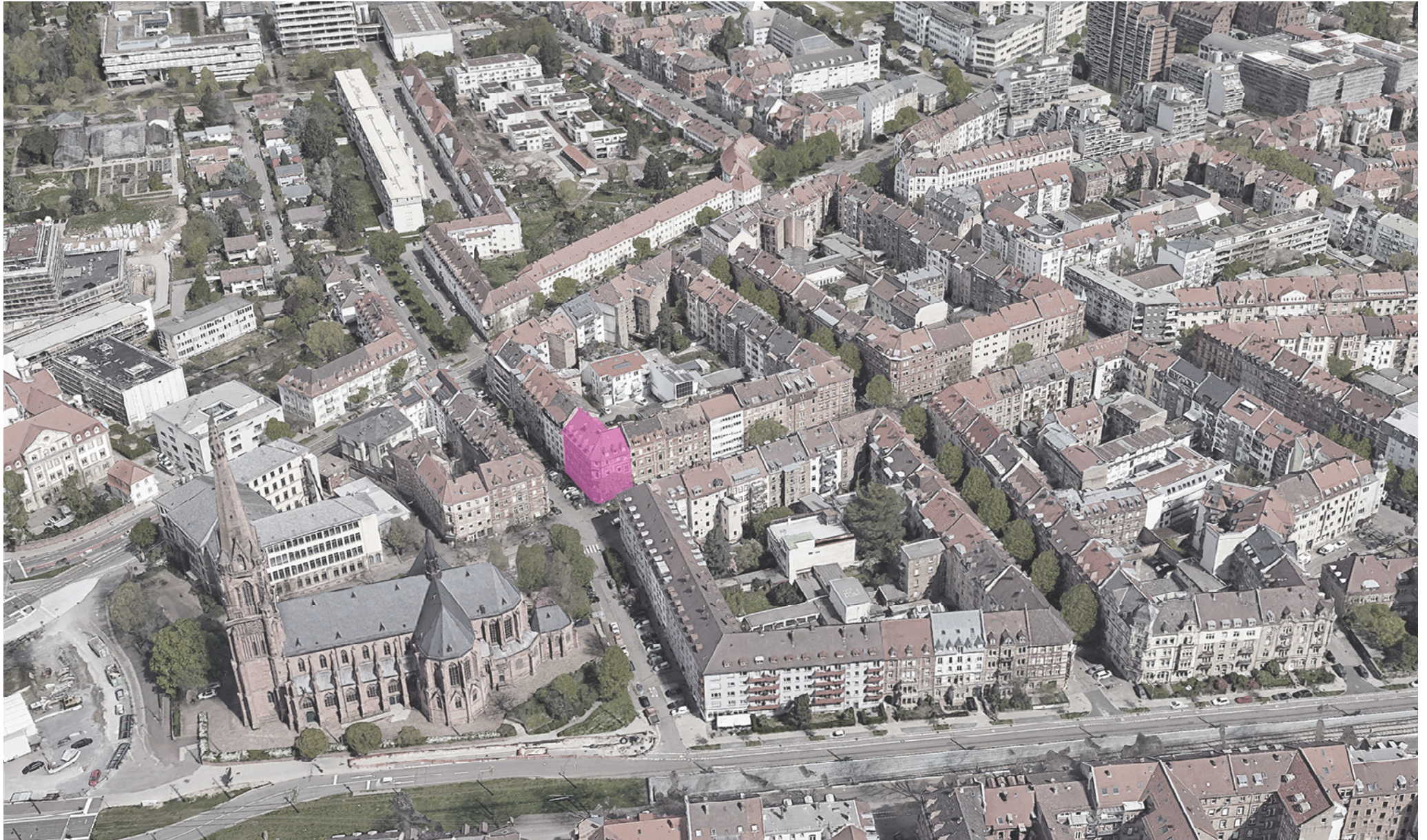


Makro-Lage

## 2. ANALYSE

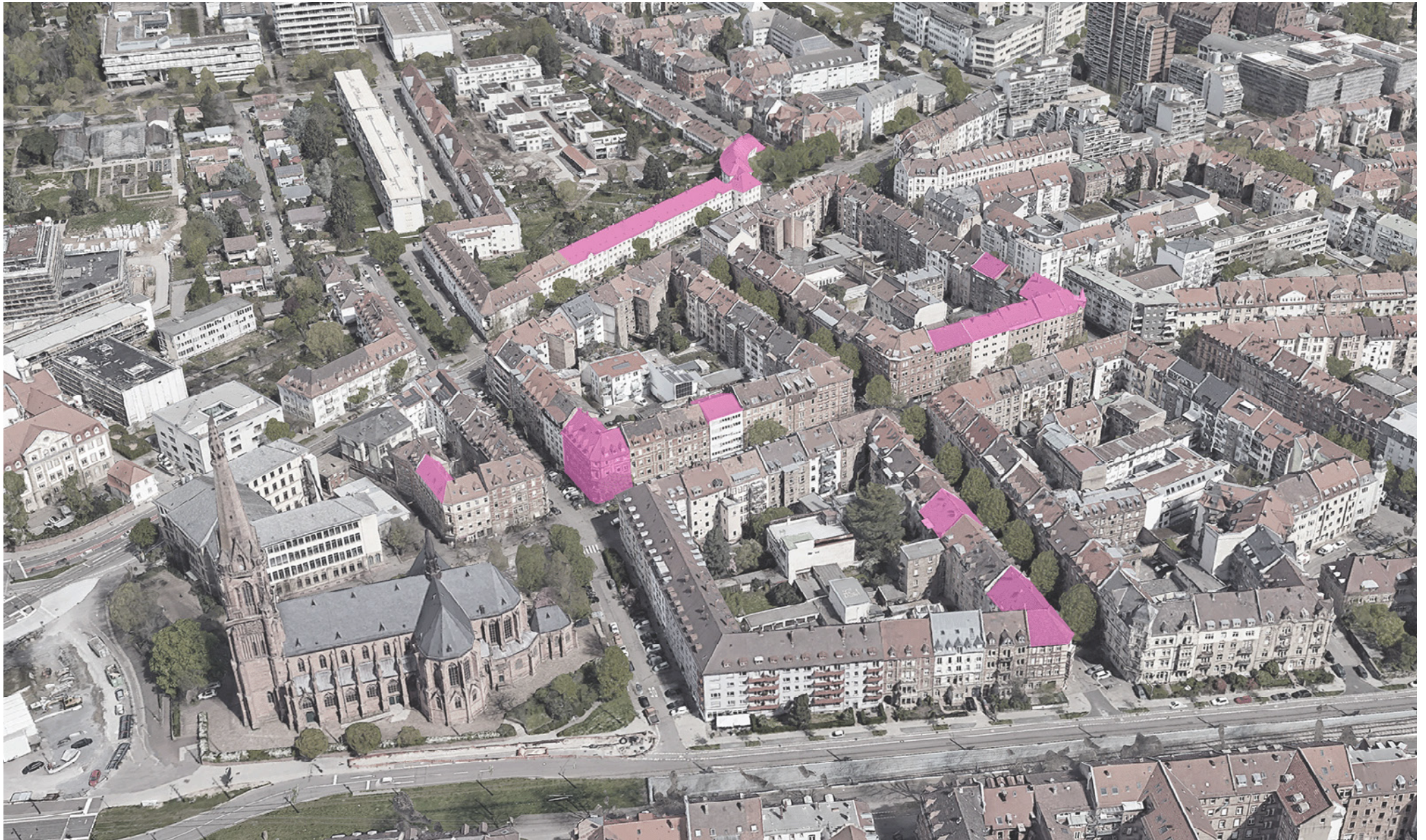


## 2. ANALYSE



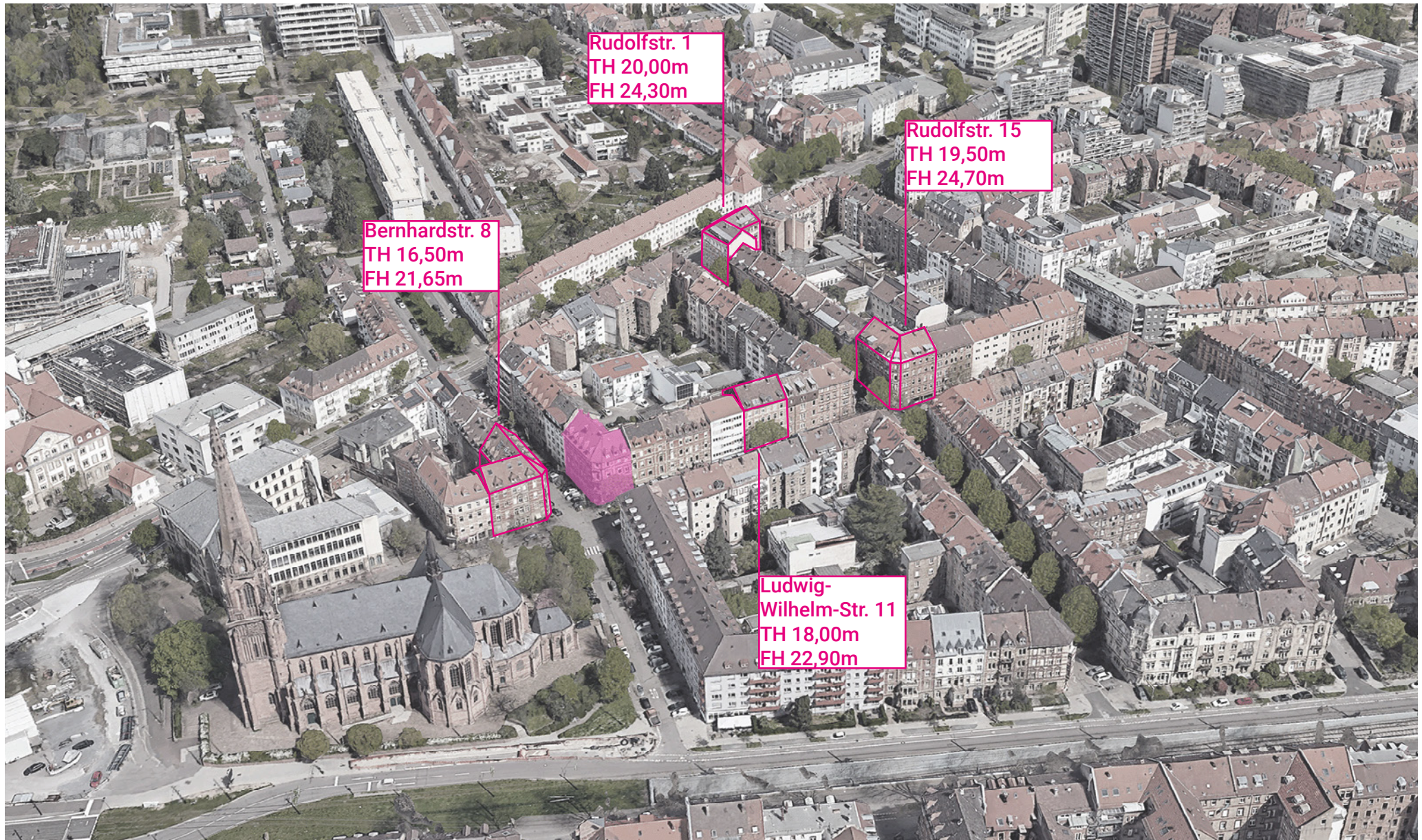


## 2. ANALYSE



Potentiale Nachverdichtung und Wohnraumschaffung

## 2. ANALYSE



### 3. ANALYSE BESTAND

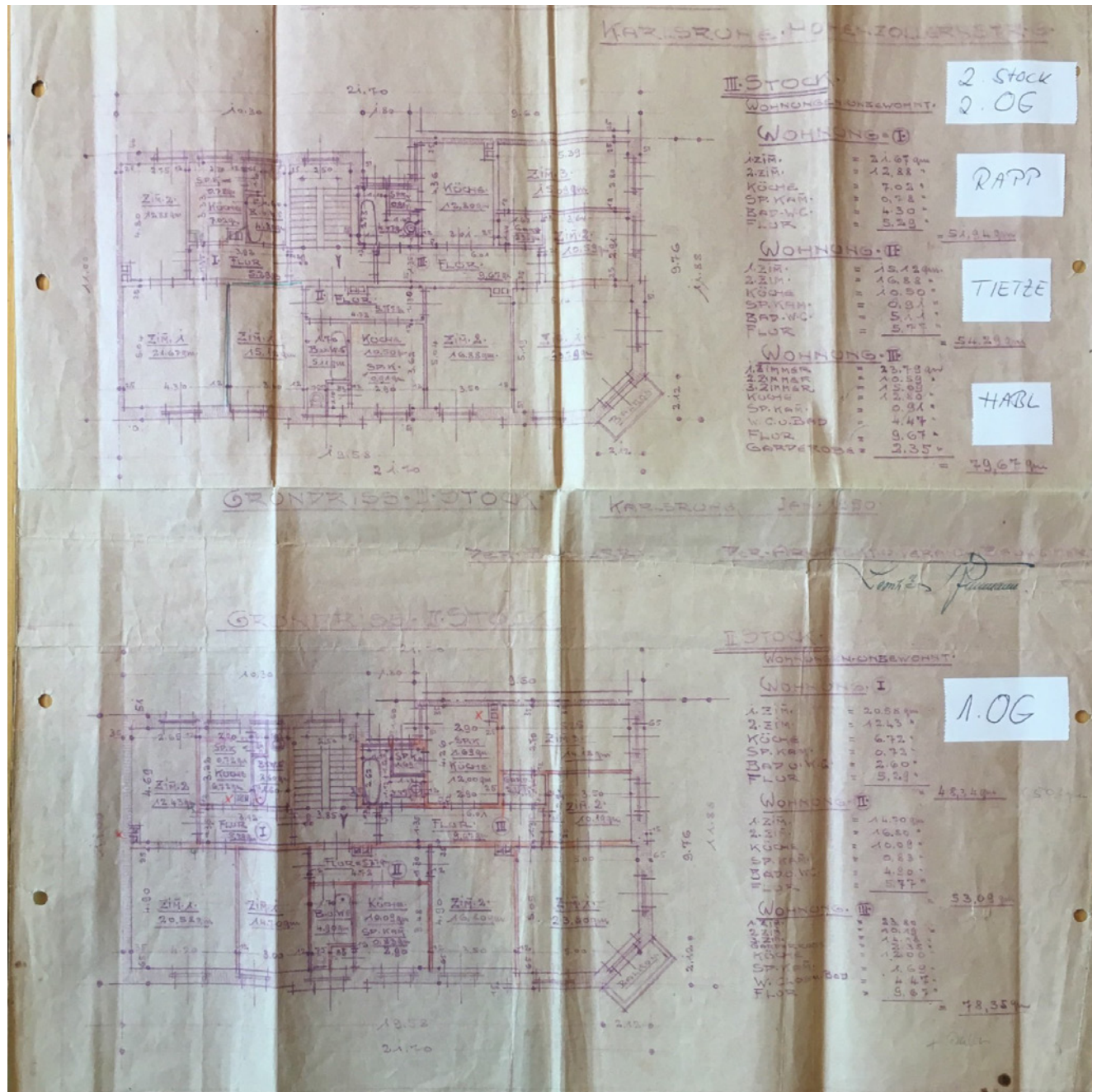


Planunterlagen - Lageplan 1965

# 3. ANALYSE BESTAND

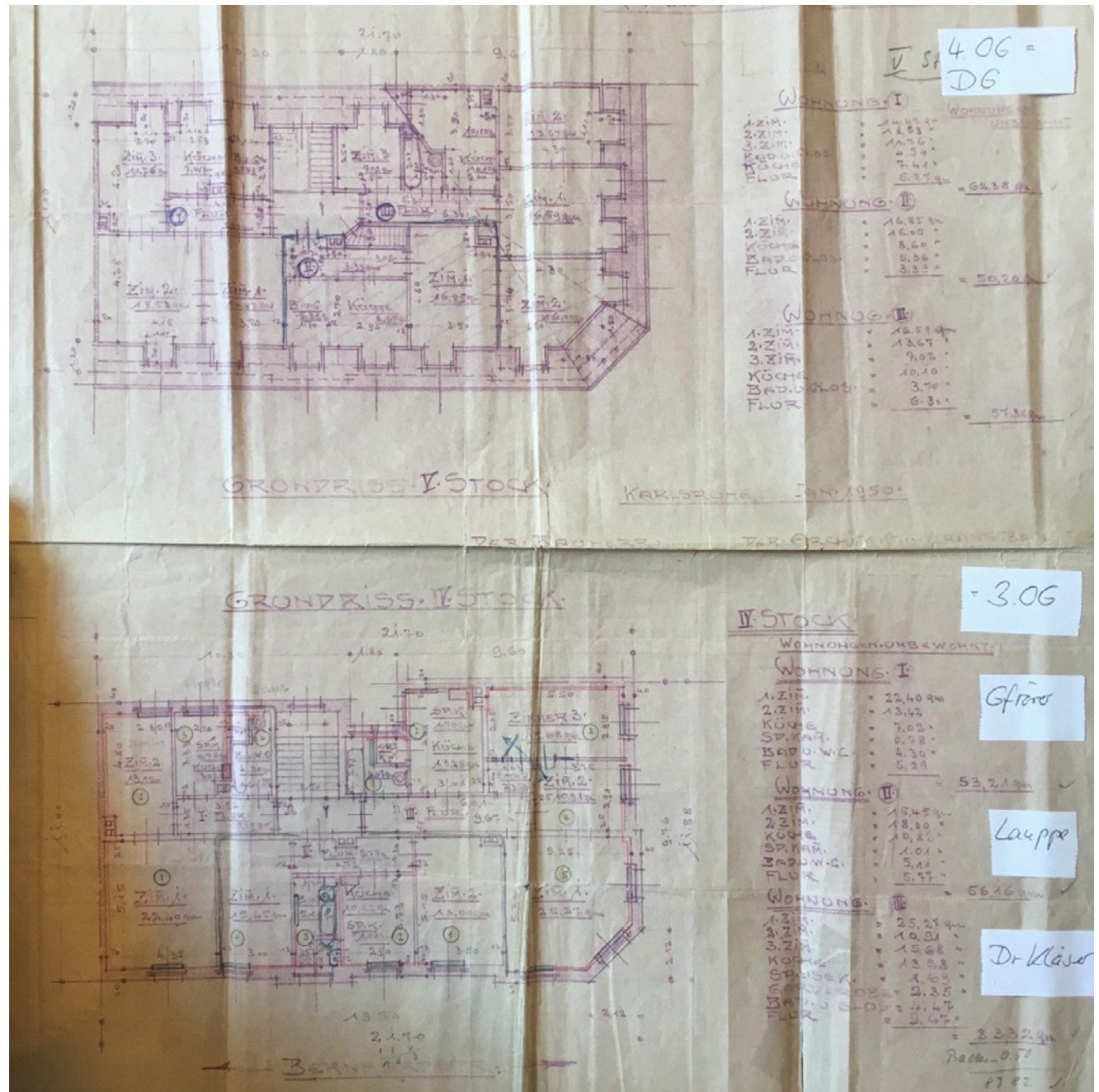


### 3. ANALYSE BESTAND



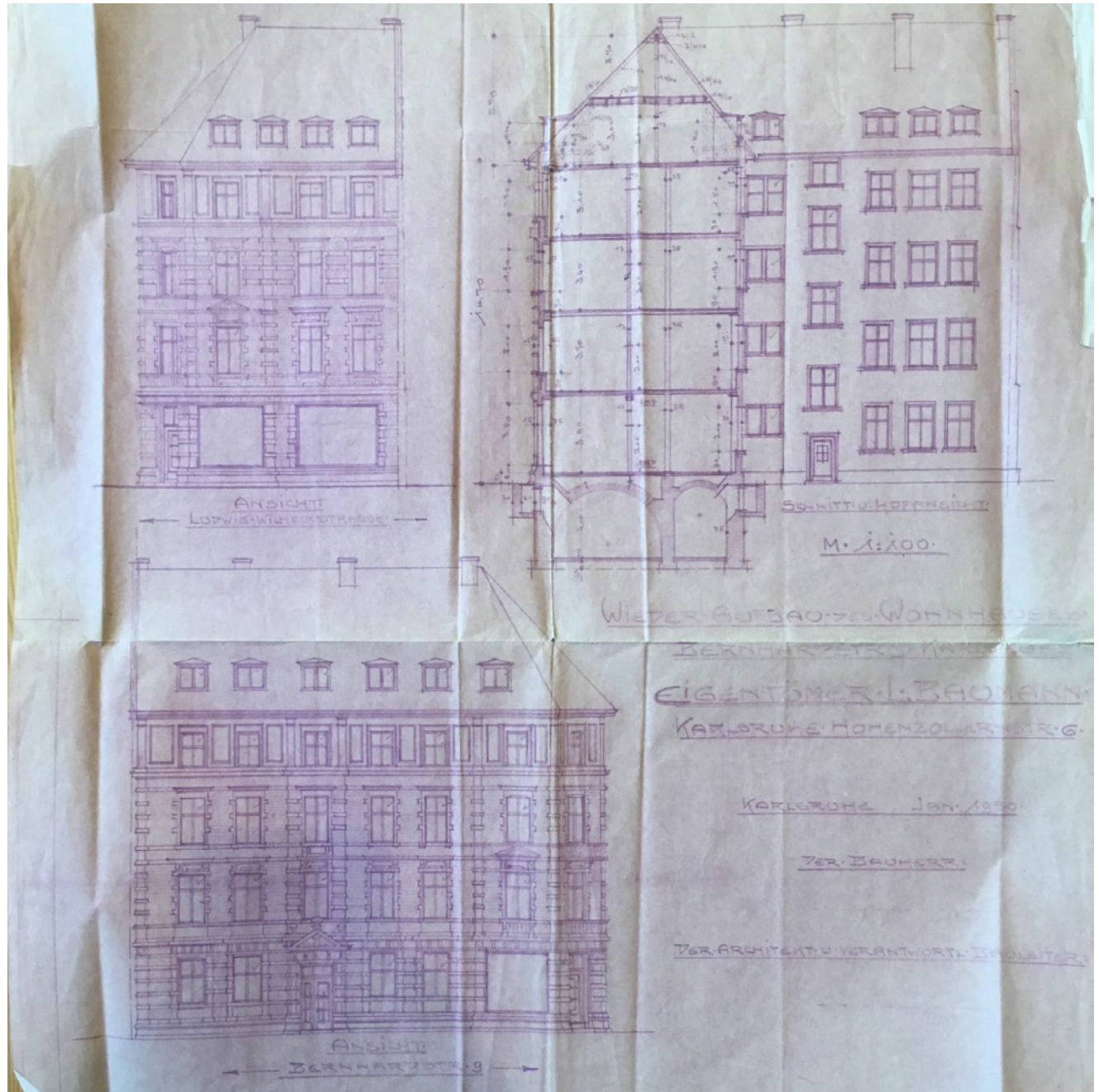
Planunterlagen - Grundrisse 1950

### 3. ANALYSE BESTAND



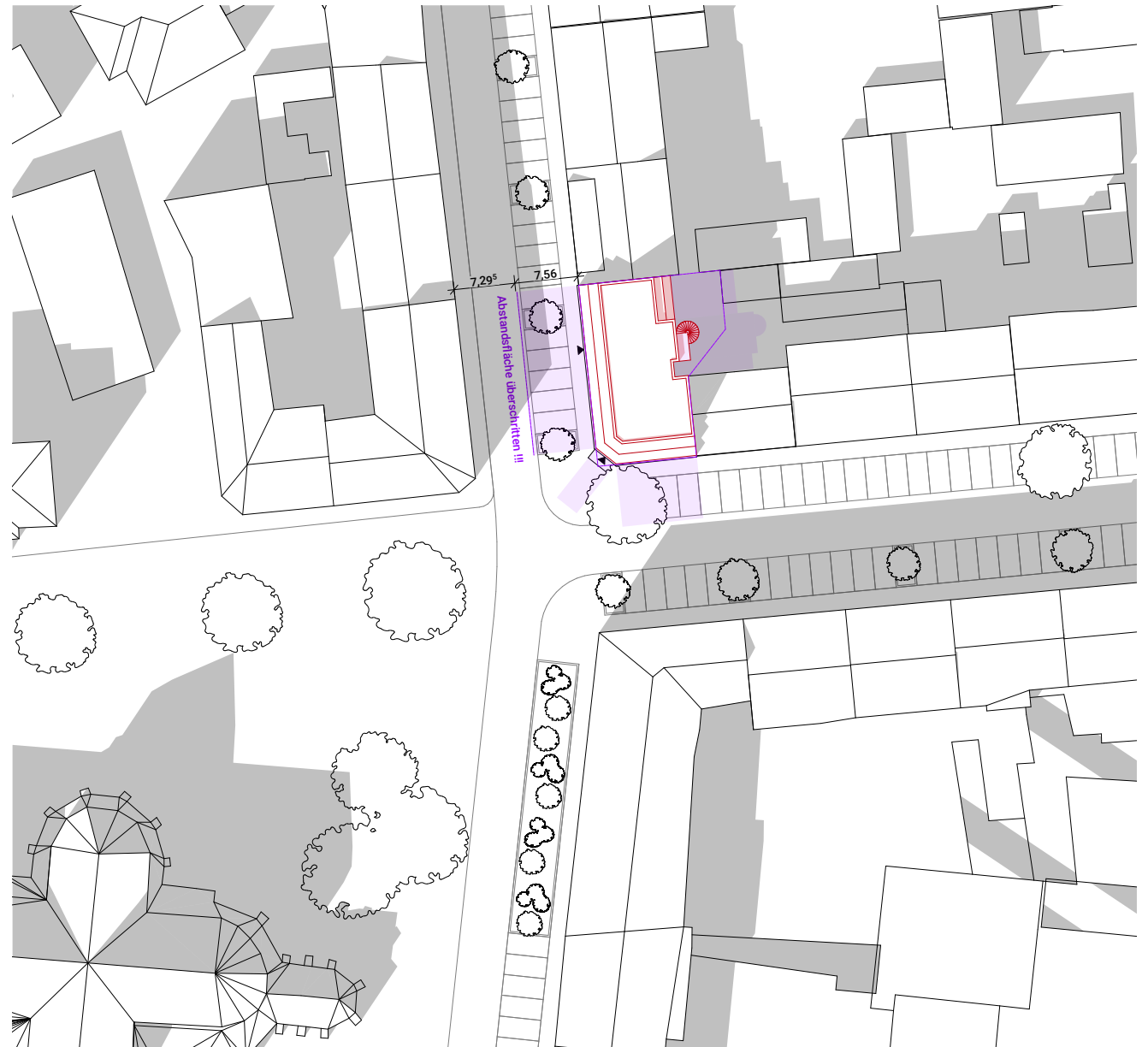
Planunterlagen - Grundrisse 1950

### 3. ANALYSE BESTAND



Planunterlagen - Ansichten und Schnitt 1950

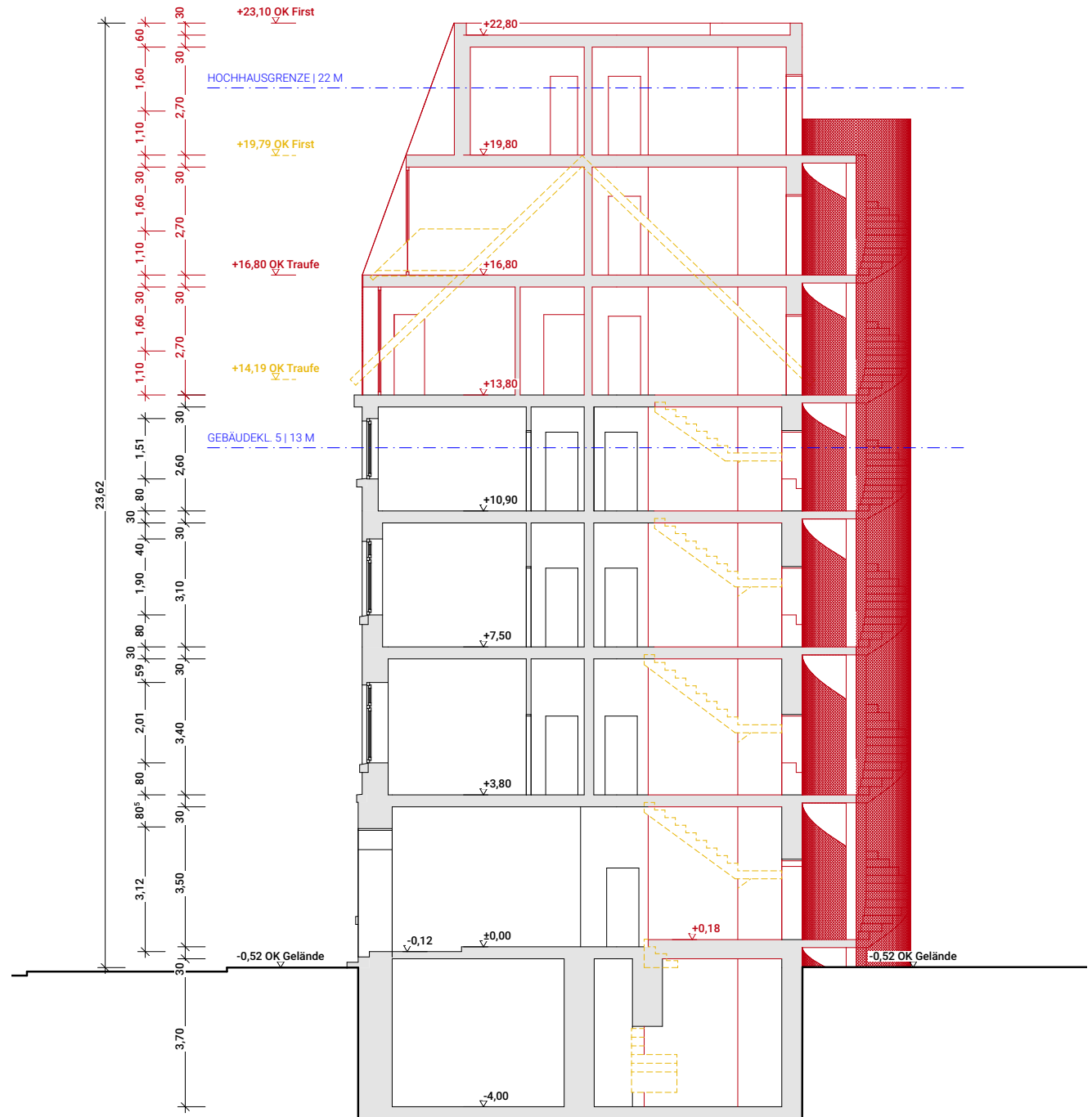
## 4. ENTWURF



Lageplan

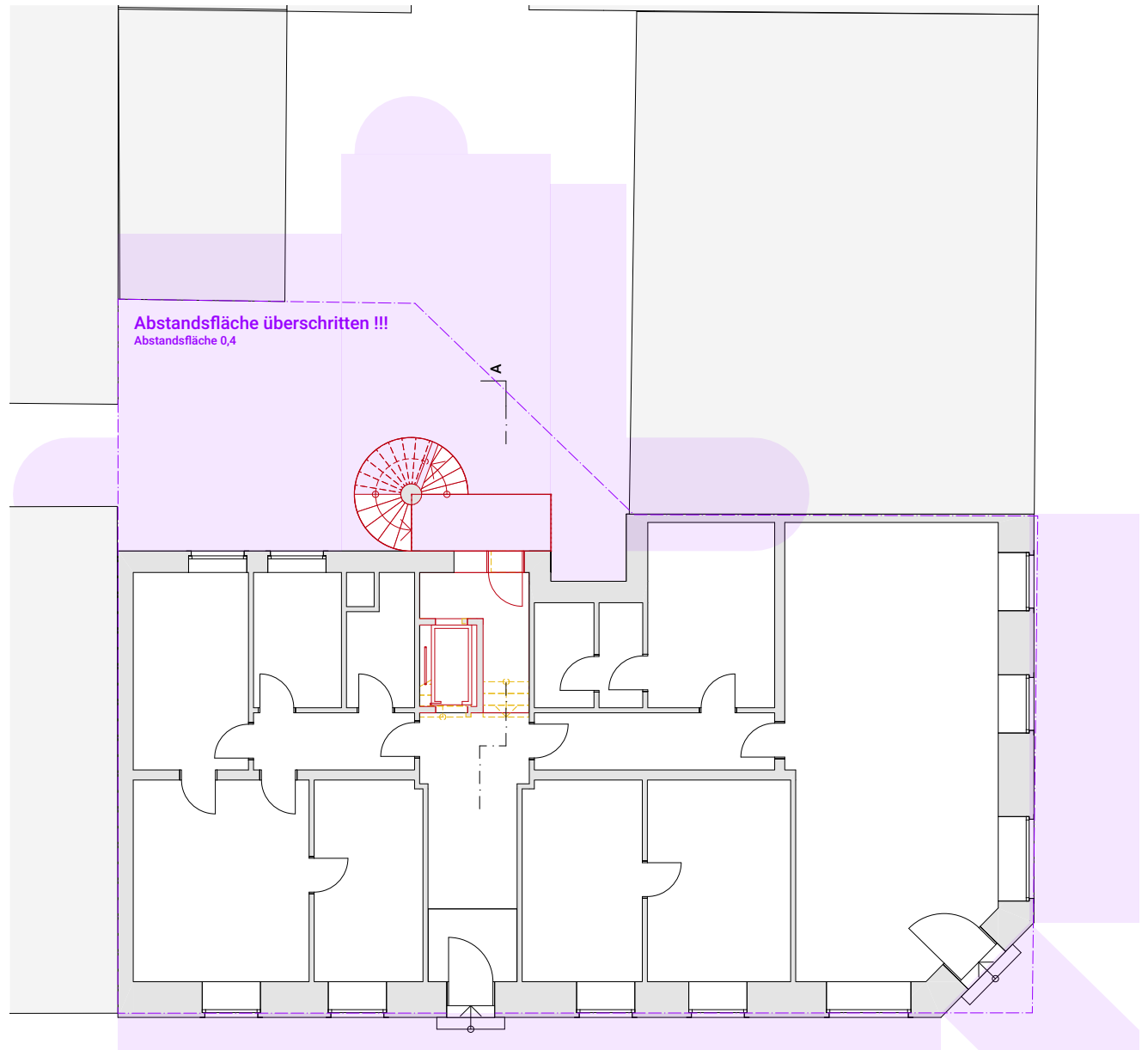


# 4. ENTWURF



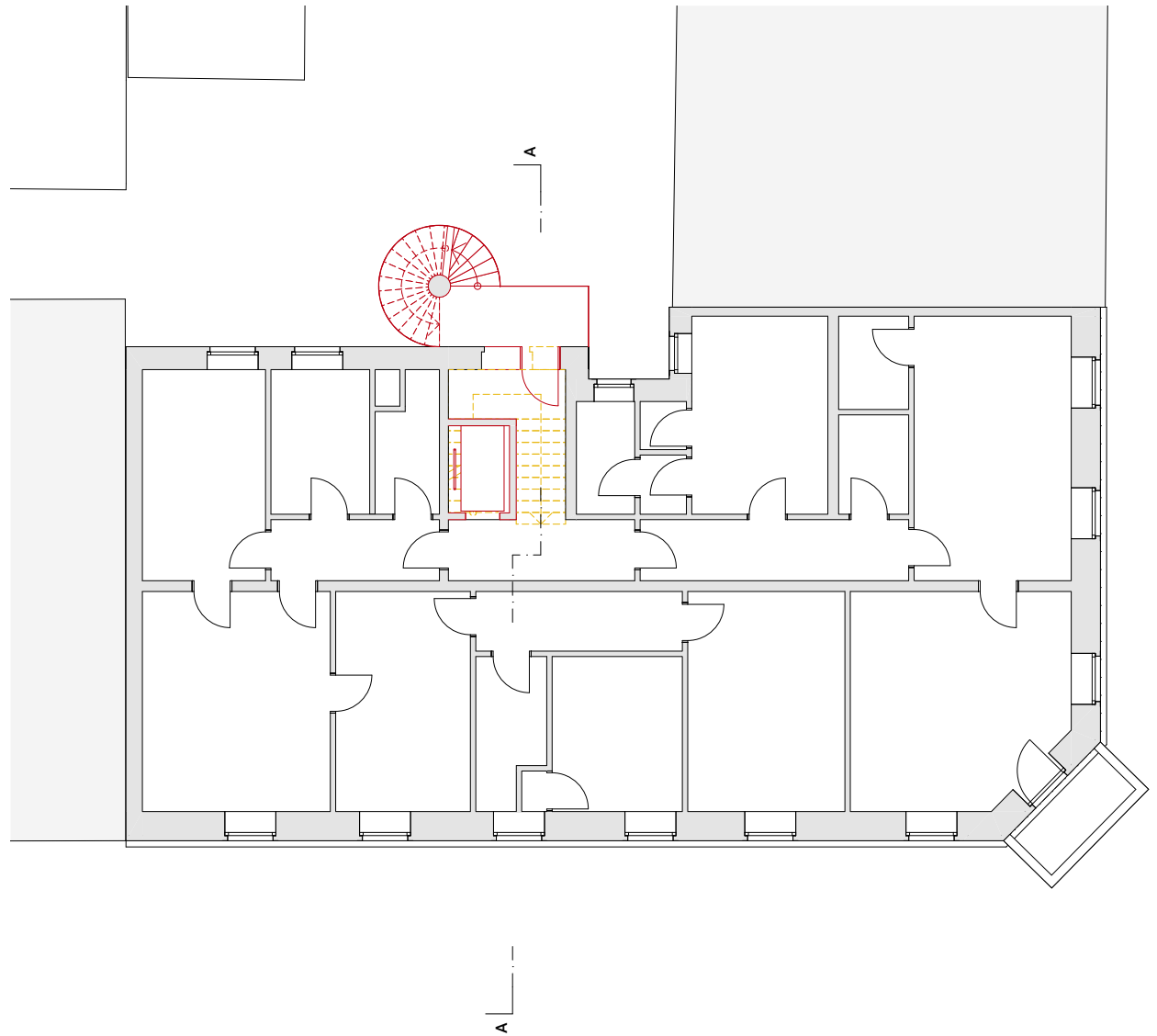
Schnitt

## 4. ENTWURF

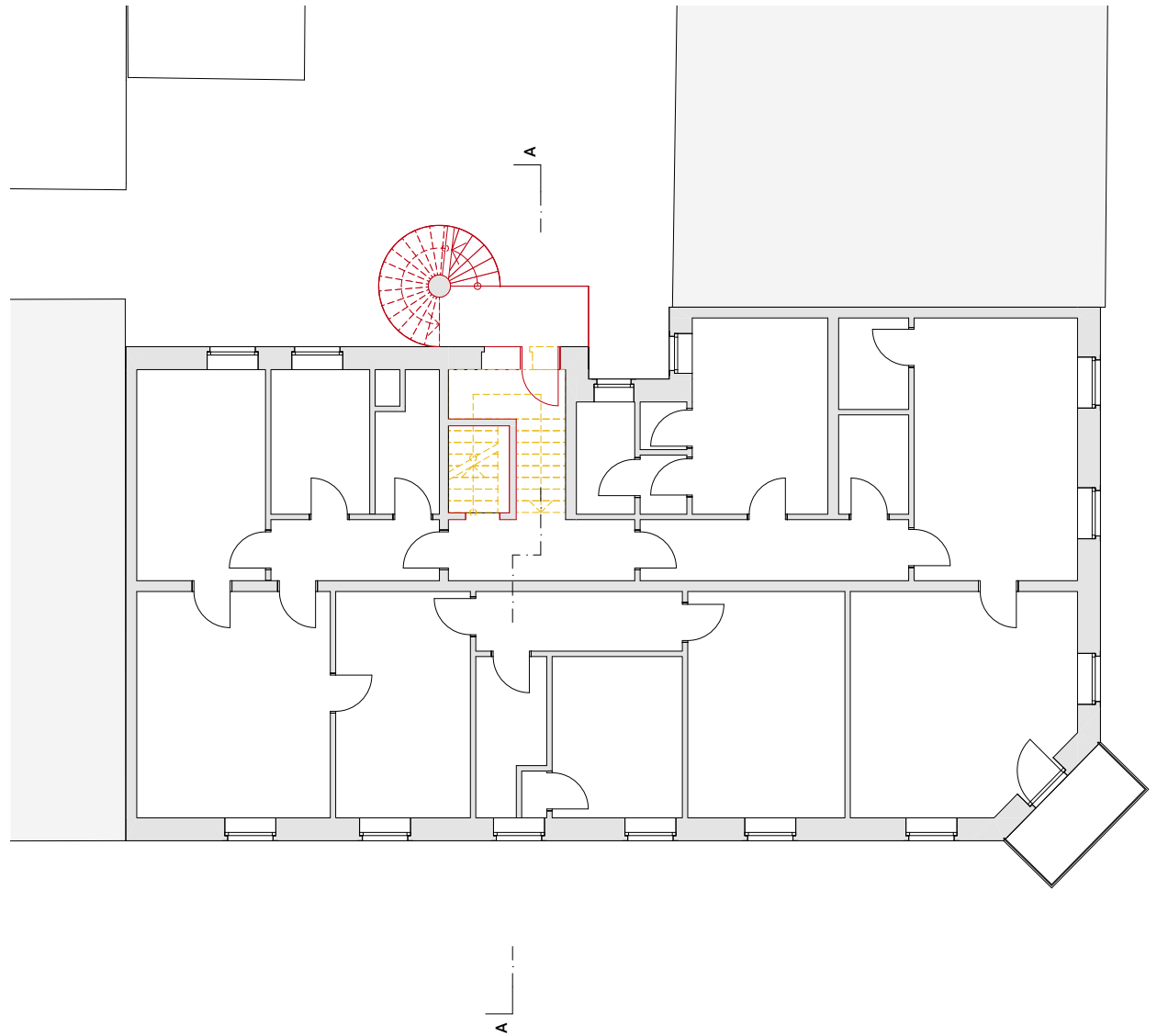


Grundriss Erdgeschoss

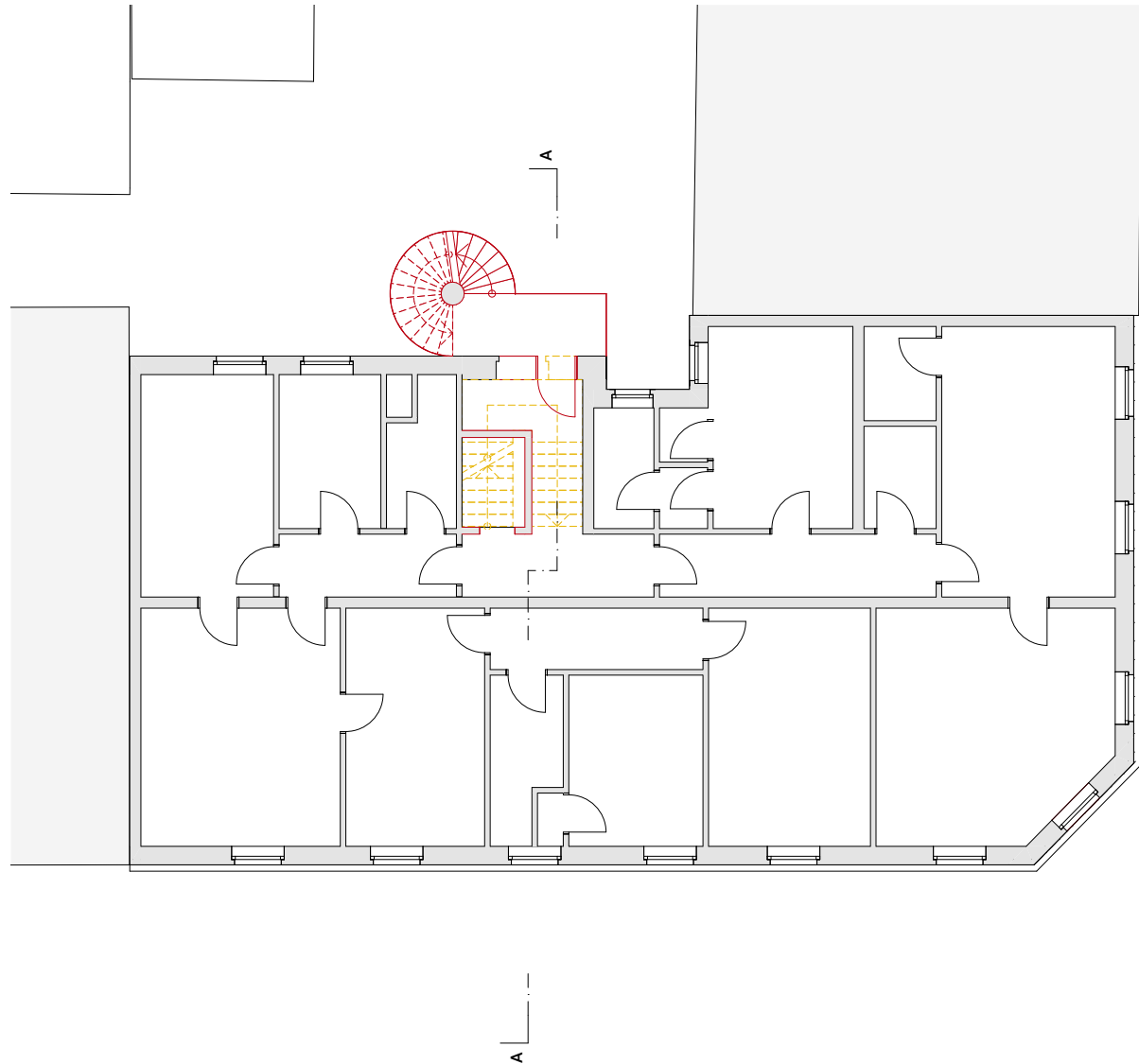
## 4. ENTWURF



## 4. ENTWURF



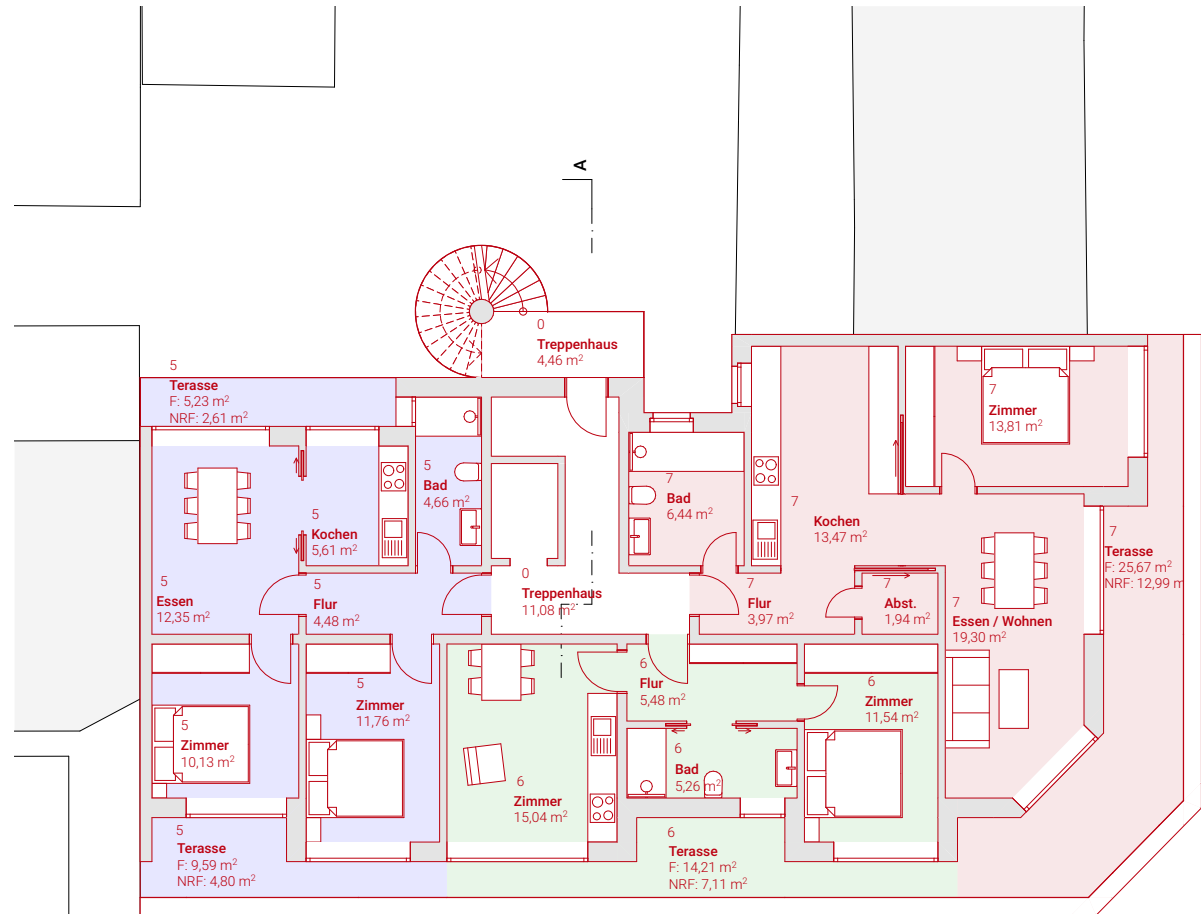
## 4. ENTWURF



# 4. ENTWURF



# 4. ENTWURF

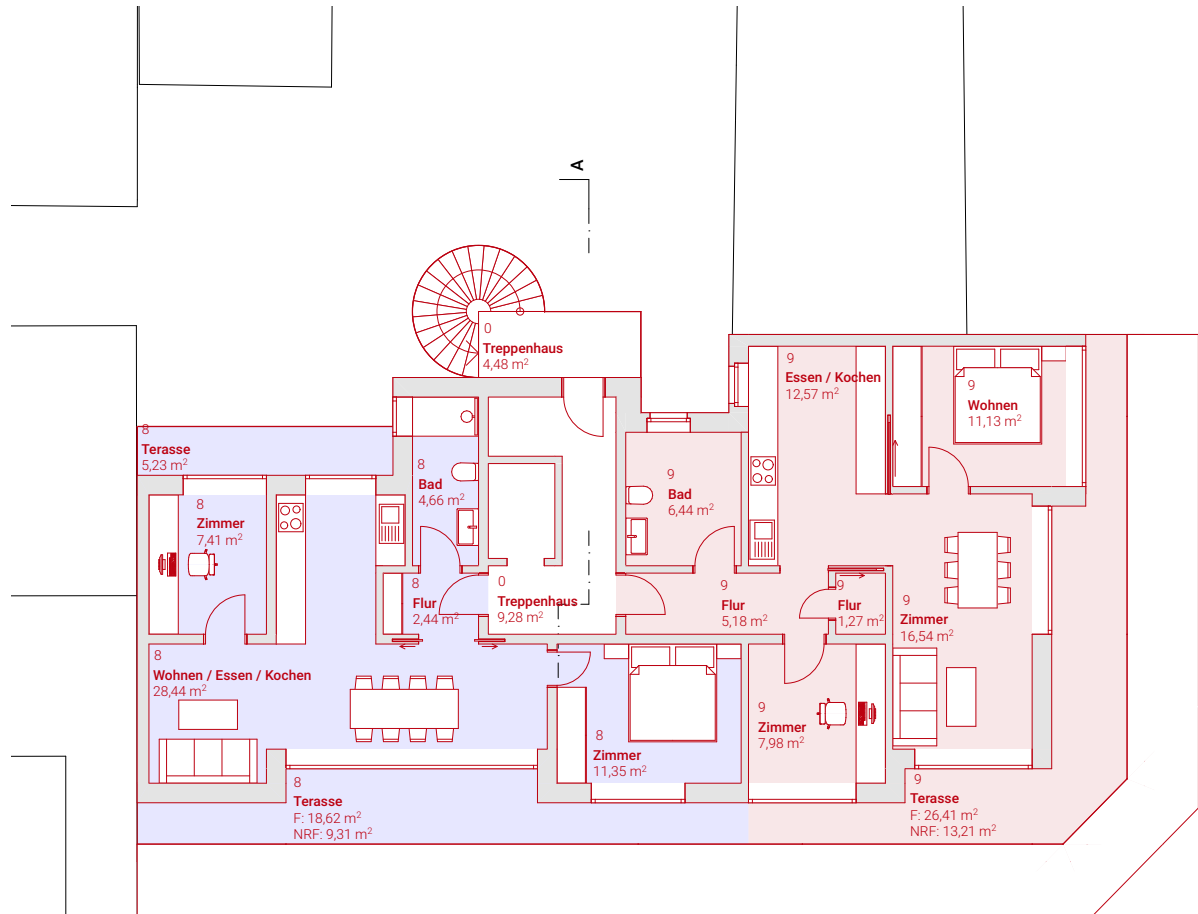


0	
Einheit 5	186,86 m <sup>2</sup>
Bad	4,657 <sup>5</sup>
Essen	12,352 <sup>5</sup>
Flur	4,484 <sup>5</sup>
Kochen	5,605 <sup>5</sup>
Zimmer	10,127 <sup>5</sup>
Zimmer	11,759 <sup>5</sup>
	<b>48,987 m<sup>2</sup></b>

Einheit 6	
Bad	5,260
Flur	5,481
Zimmer	11,542 <sup>5</sup>
Zimmer	15,044 <sup>5</sup>
	<b>37,328 m<sup>2</sup></b>

Einheit 7	
Abst.	1,940 <sup>5</sup>
Bad	6,443
Essen / Wohnen	19,304 <sup>5</sup>
Flur	3,972
Kochen	13,470
Zimmer	13,807 <sup>5</sup>
	<b>58,937<sup>5</sup> m<sup>2</sup></b>

# 4. ENTWURF



Einheit 8	
Abst.	1,940 <sup>5</sup>
Bad	6,443
Essen / Wohnen	19,304 <sup>5</sup>
Flur	3,972
Kochen	13,470
Zimmer	13,807 <sup>5</sup>
<b>Total</b>	<b>58,937<sup>5</sup> m²</b>

Einheit 9	
Bad	6,443
Essen / Kochen	12,572
Flur	1,269 <sup>5</sup>
Flur	5,180 <sup>5</sup>
Wohnen	11,125
Zimmer	7,980
Zimmer	16,536 <sup>5</sup>
<b>Total</b>	<b>61,106<sup>5</sup> m²</b>



## 4. ENTWURF



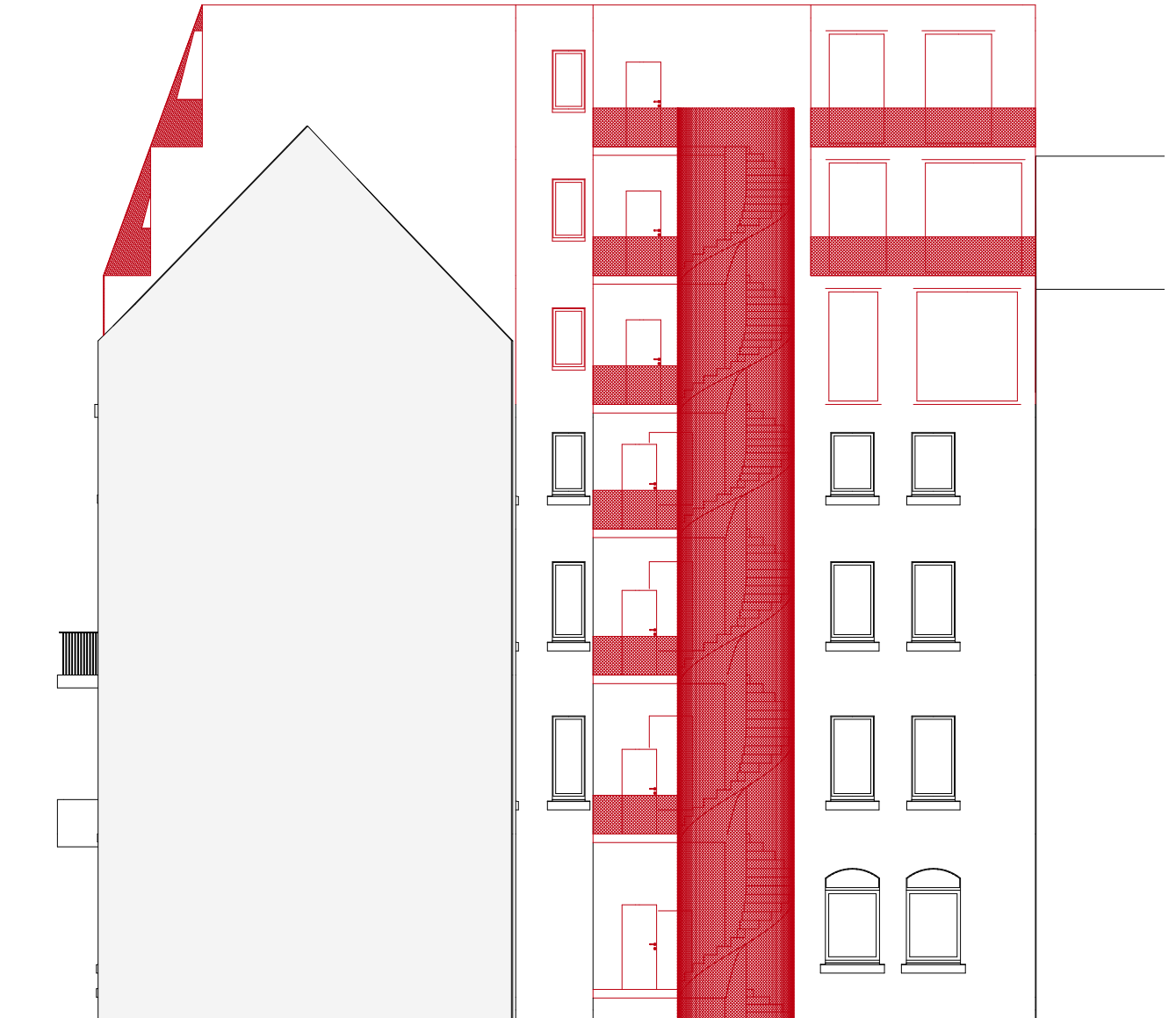
Ansicht West

## 4. ENTWURF



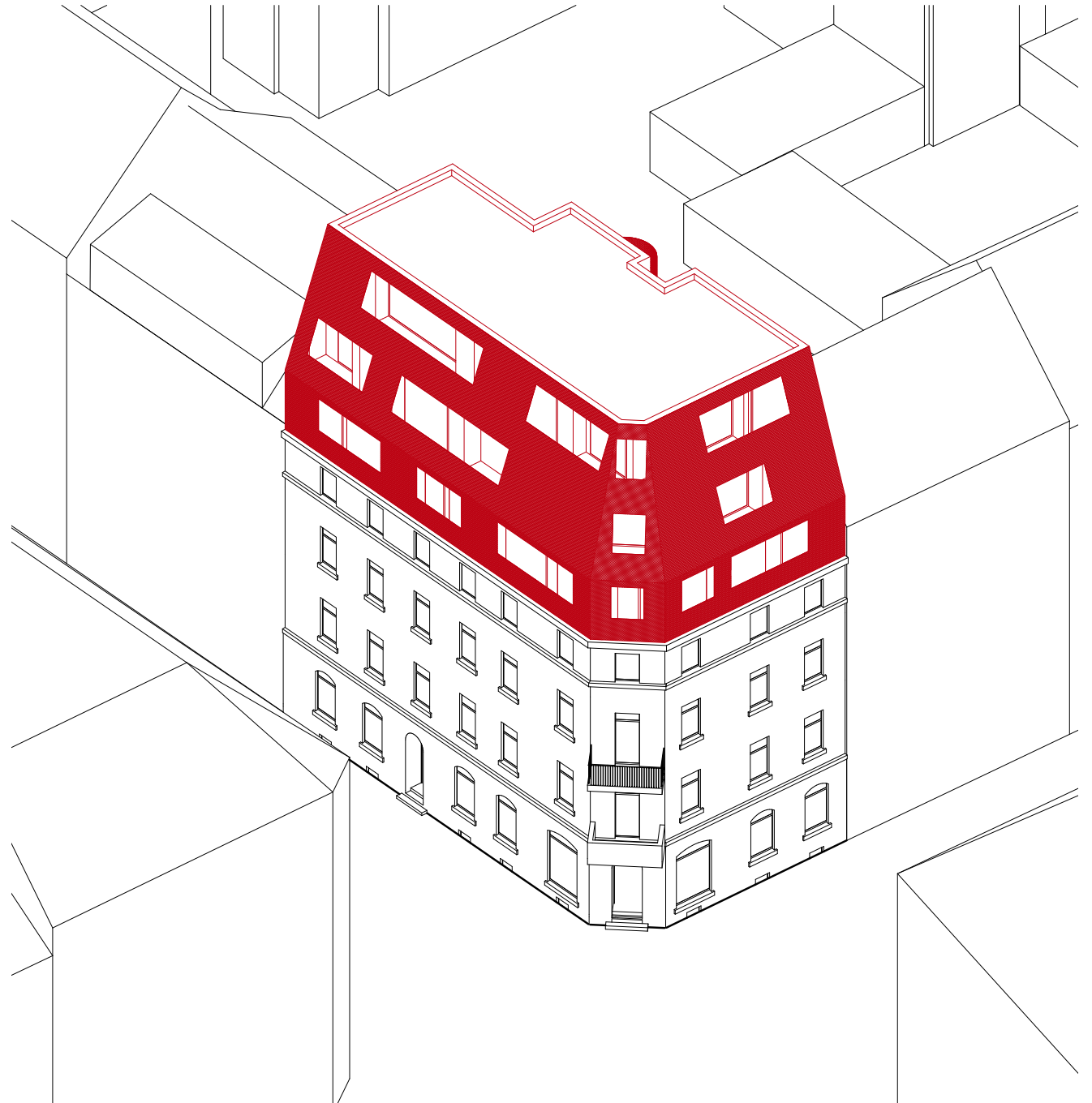
Ansicht Süd

## 4. ENTWURF

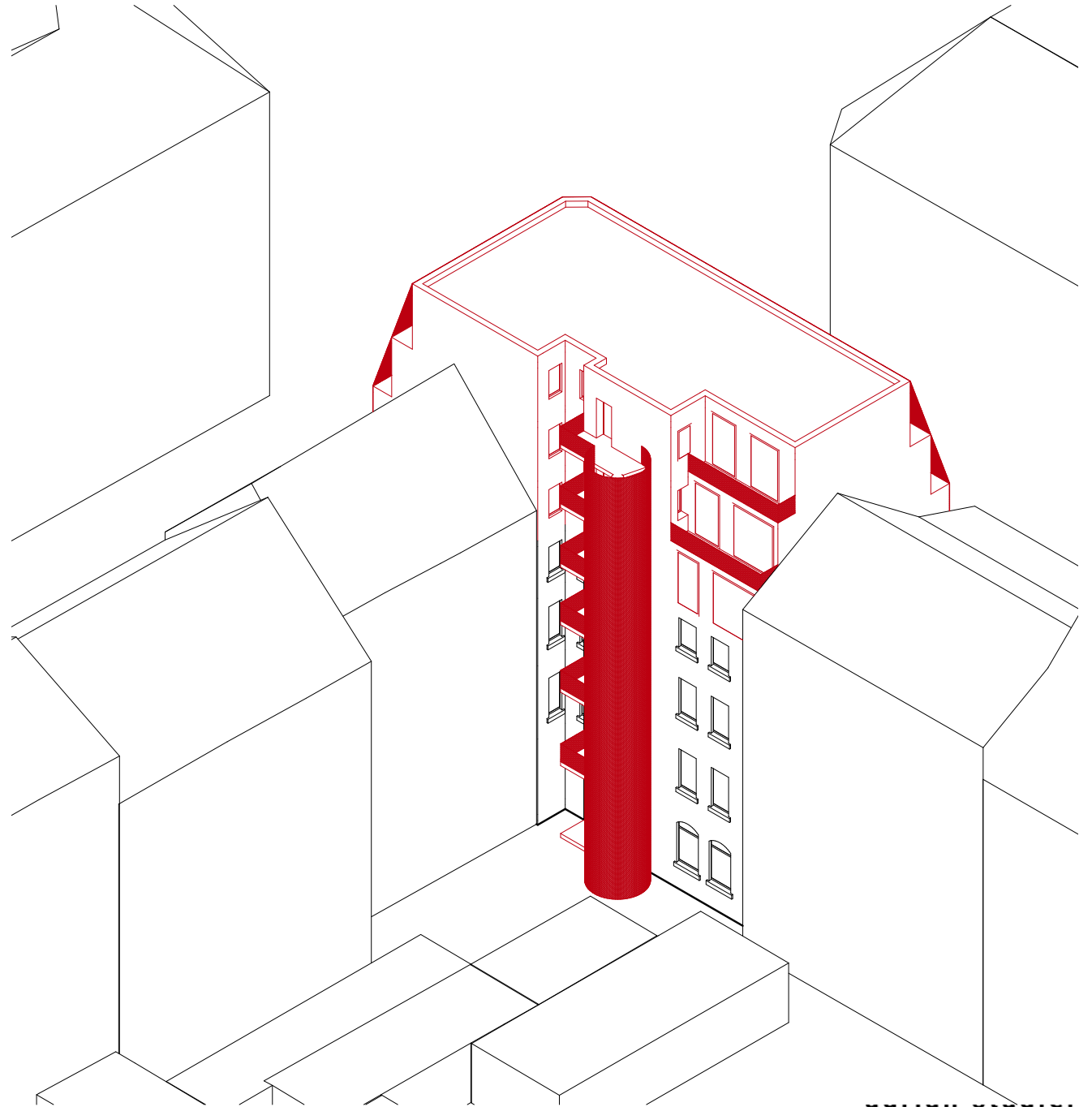


Ansicht Ost

## 4. ENTWURF

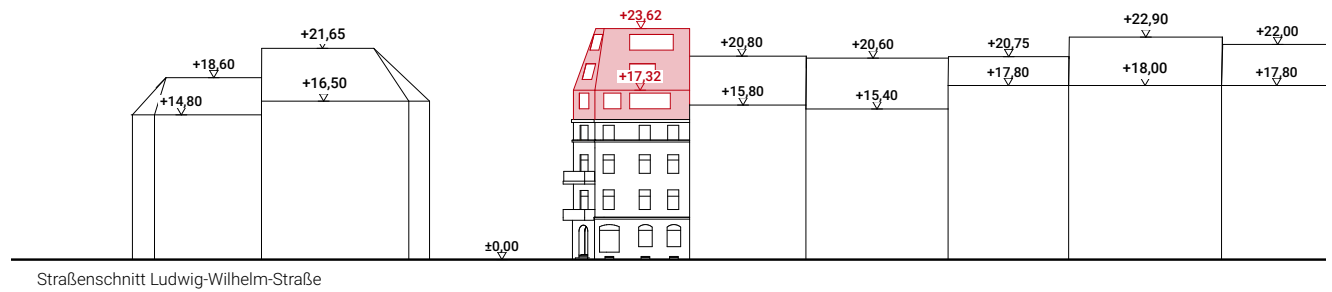
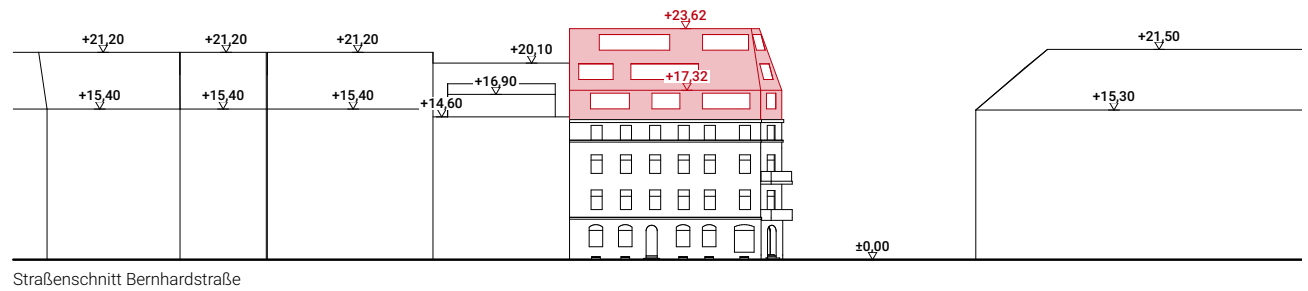


## 4. ENTWURF



Axonometrie

# 4. ENTWURF

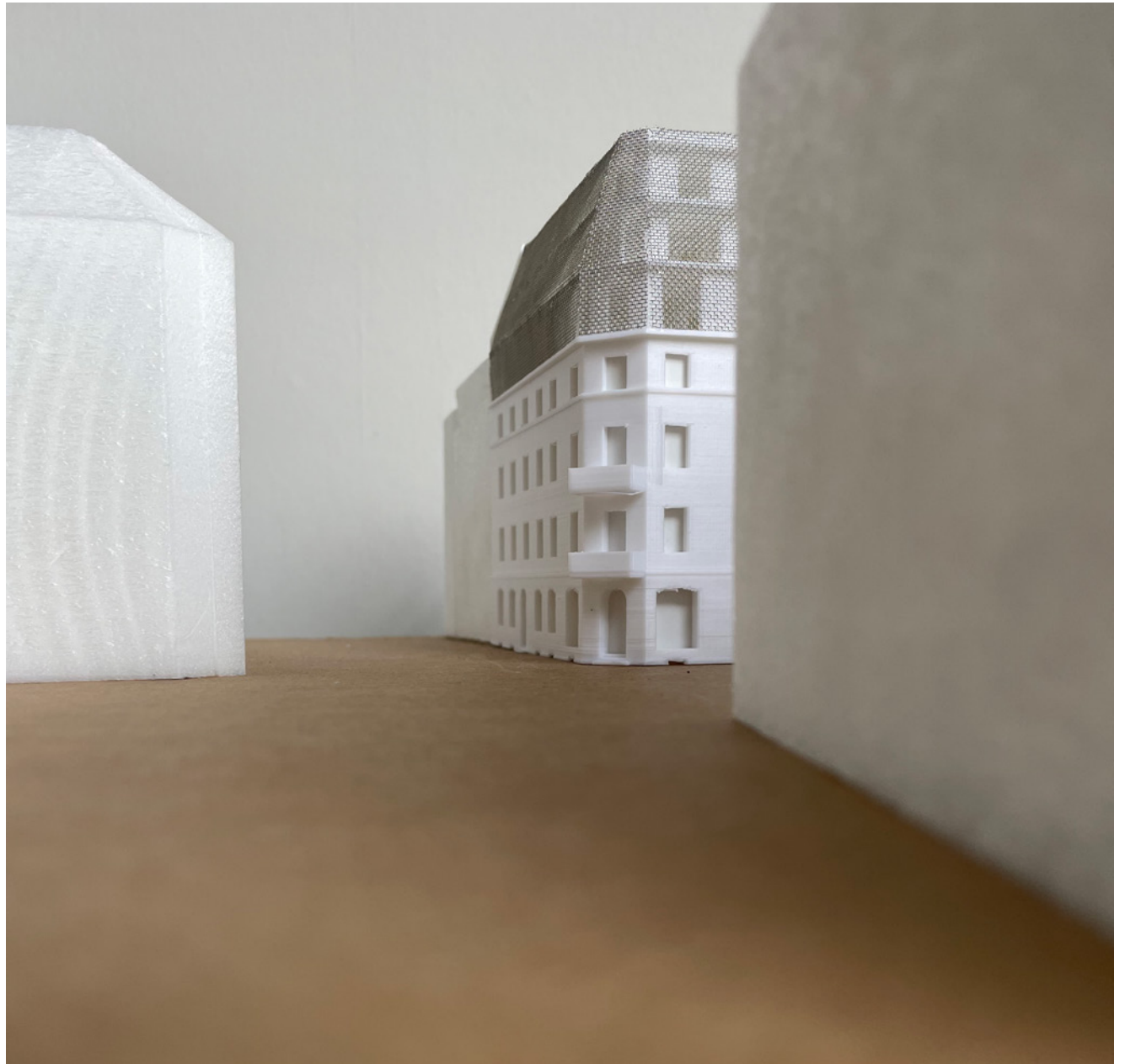


## 4. ENTWURF



Visualisierung

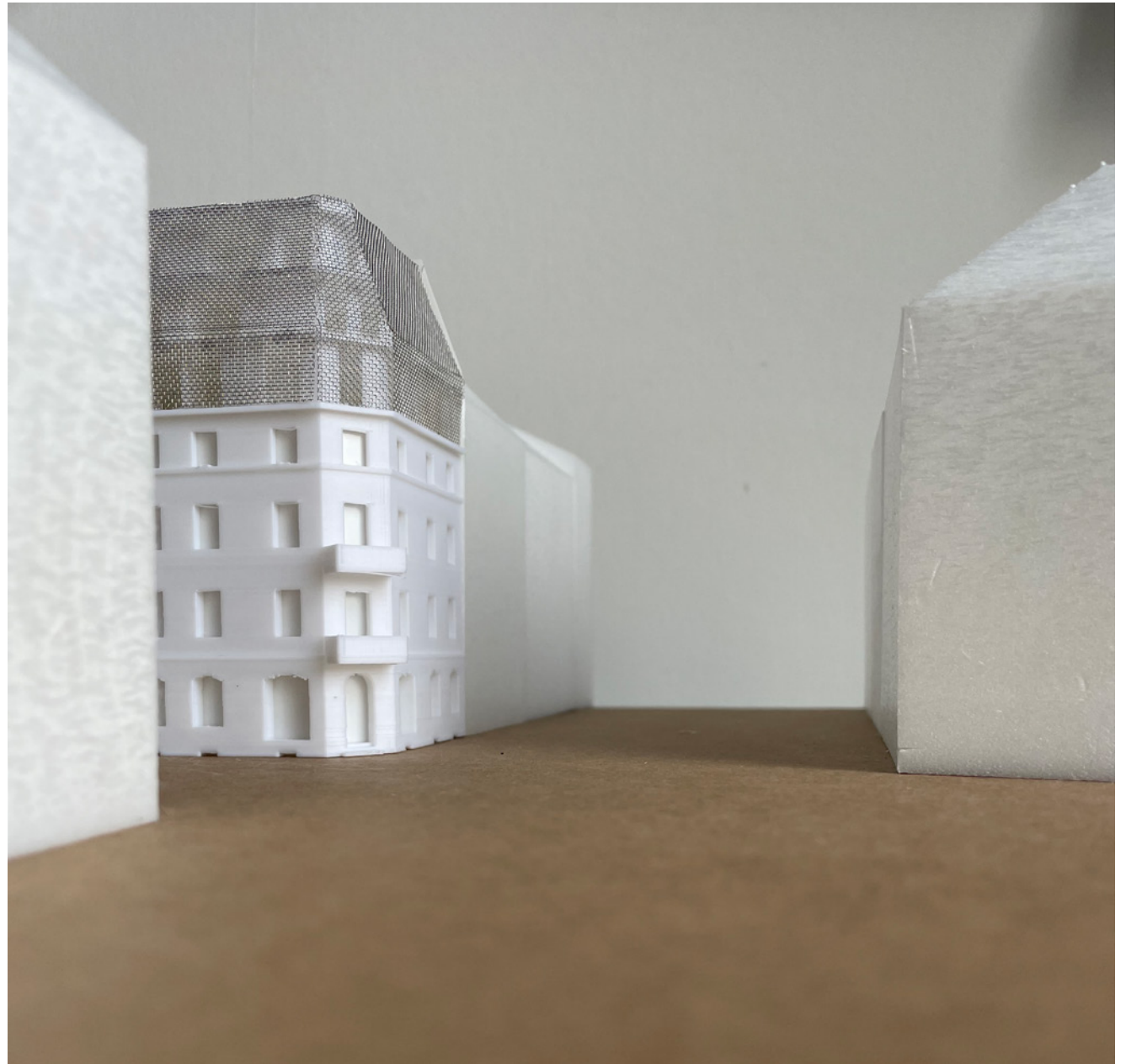
## 4. ENTWURF



Modell



## 4. ENTWURF



Modell

## 23.BSK - AUFSTOCKUNG BERNHARDSTRASSE KARLSRUHE

Planer

Bauherrschaft

Adrian Stadler  
M. Sc. Freier Architekt

ETG-Karlsruhe  
Moritz Koschitzky

Gottesauer Platz 1  
76131 Karlsruhe  
+49 (0) 721 1564 5293  
info@adrian-stadler.de  
www.adrian-stadler.de

Gartenstraße 36  
76133 Karlsruhe  
+49 (0) 160 9763 799  
etg-karlsruhe@web.de

**adrian stadler**  
freier architekt