

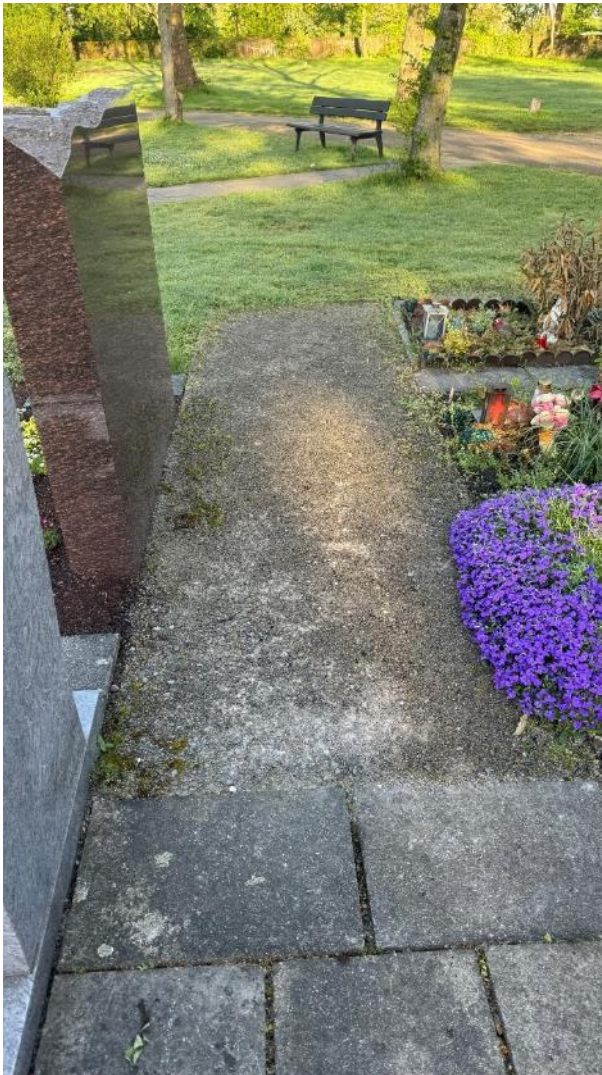


# Feld 34

Wiesengräber für Sarg- und Urnenbeisetzungen  
auf dem Hauptfriedhof Neureut

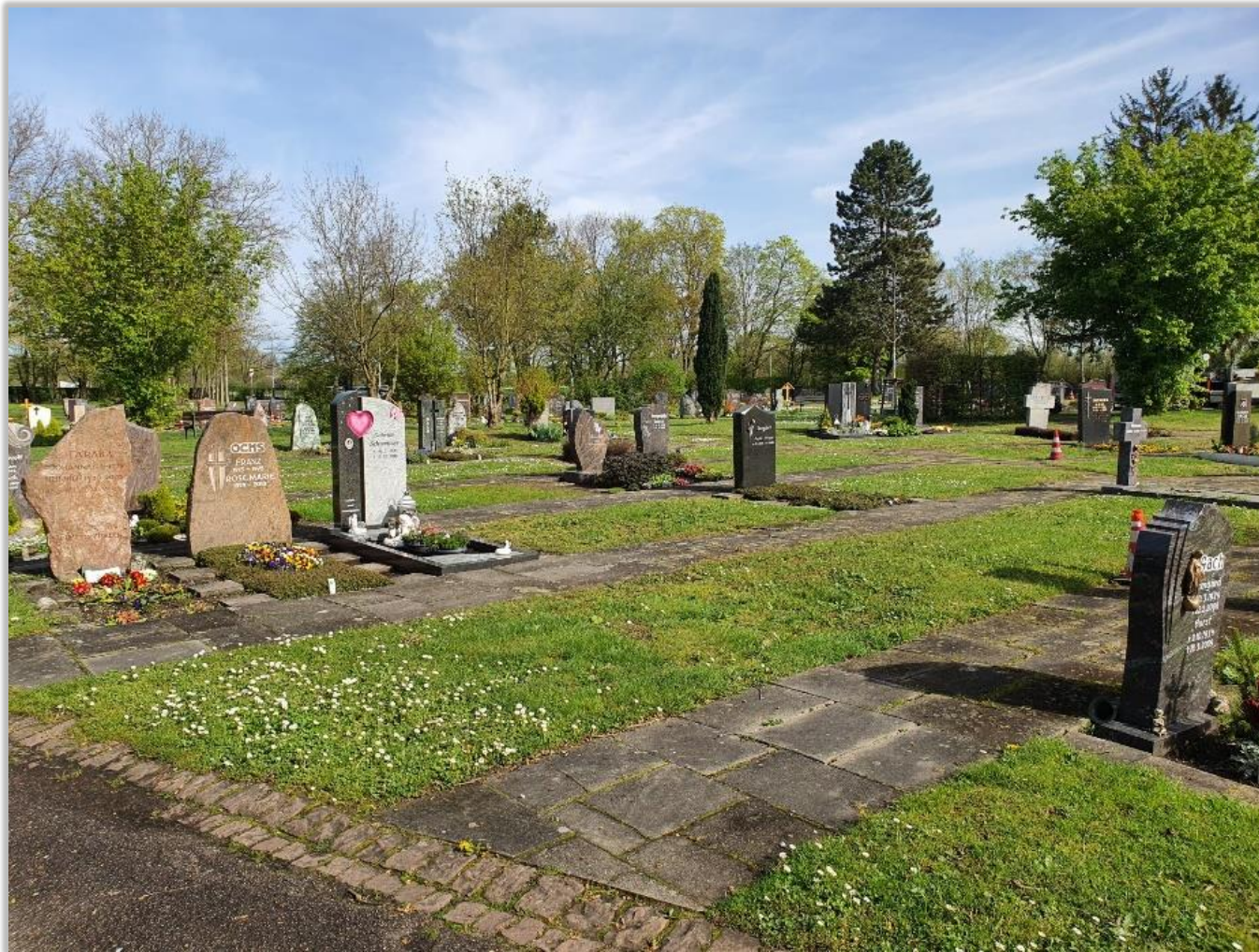


Der Weg zwischen Feld 34 und Feld 38 sollte überarbeitet werden.  
Hier wird der Einbau eines Splittweges vorgeschlagen.



Die Wege in Feld 38 sollen in der bereits vorgestellten Weise durch Splittwege mit Stahlbandeinfassungen ersetzt werden.





Leere Flächen in Erdbestattungsfeldern nehmen stetig zu.  
Die Plattenwege sind partiell nicht verkehrssicher und sanierungsbedürftig.





## Infobroschüre „Mein Wiesengrab“

Flexible Grabstätten als Urnenwahlgrab  
oder Erdbestattungswahlgrab.

Die Einfassung aus bruchrauhem  
Natursteinpflaster ist im Pflegepreis  
enthalten.

Auch ein individuell gepflegtes Blumen-  
beet ist möglich.

Vielen Dank für Ihre Aufmerksamkeit