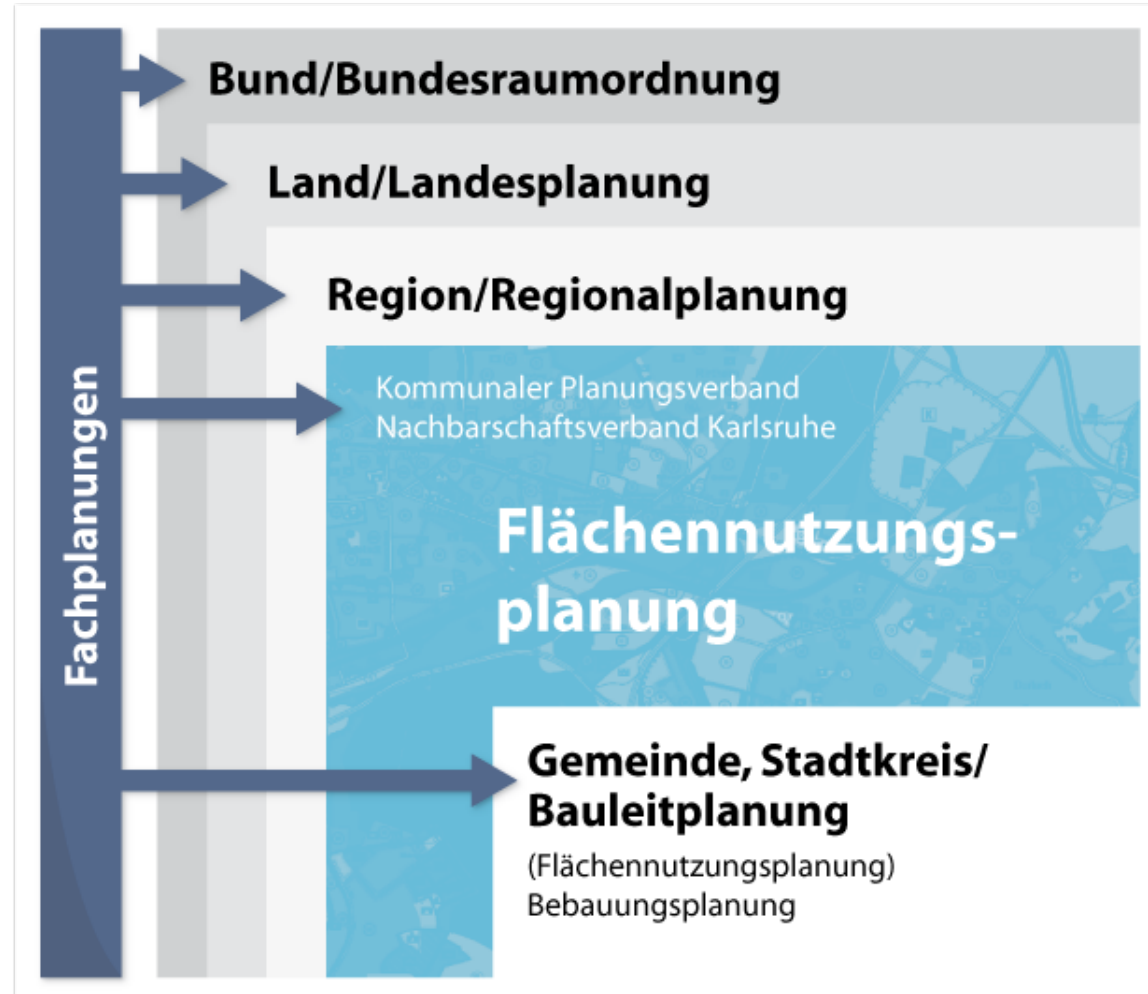


TOP 1

Regionalplan Mittlerer Oberrhein; Teilfortschreibung Solarenergie

Ortschaftsrat Neureut, 12. März 2024

Ebenen der Raumordnung



Regionalverband Mittlerer Oberrhein

Maßstab 1:100.000



Region Mittlerer Oberrhein

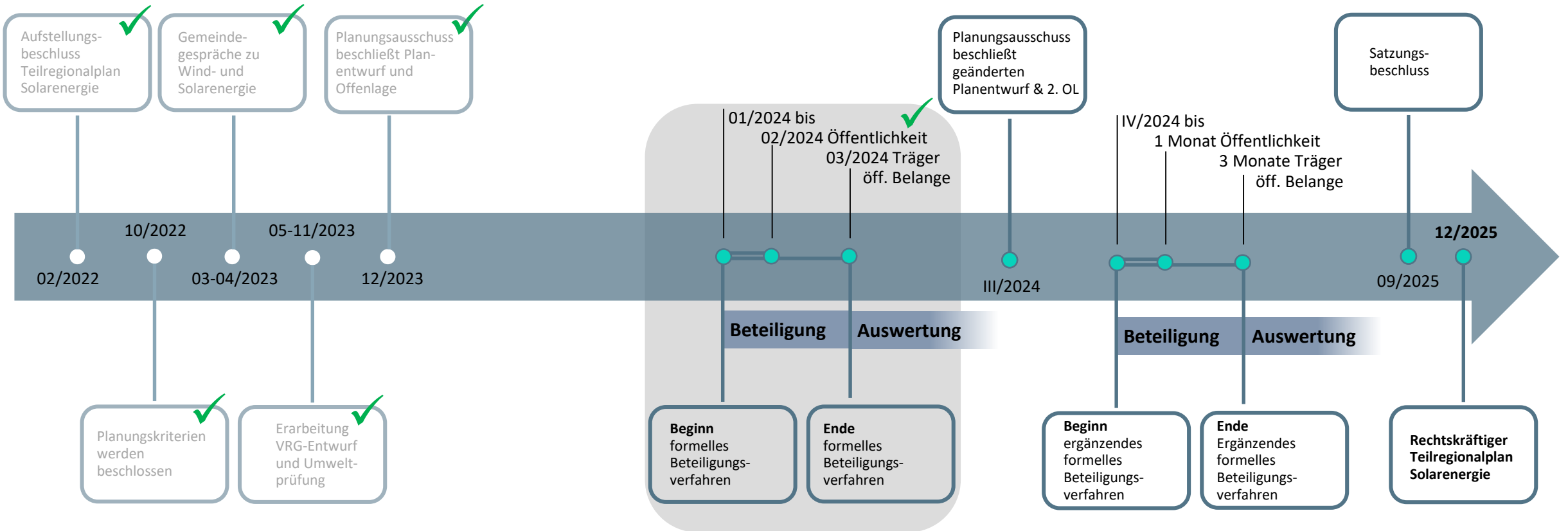
Vorgaben Bund und Land – neue Gesetzgebung

- **Planungsoffensive des Landes BW**
Änderung des Klimaschutz- und
Klimawandelanpassungsgesetz BW (KlimaG BW)
→ 1,8 % Wind und 0,2 % Solar bis 2025

Verfahren Regionalverband Mittlerer Oberrhein

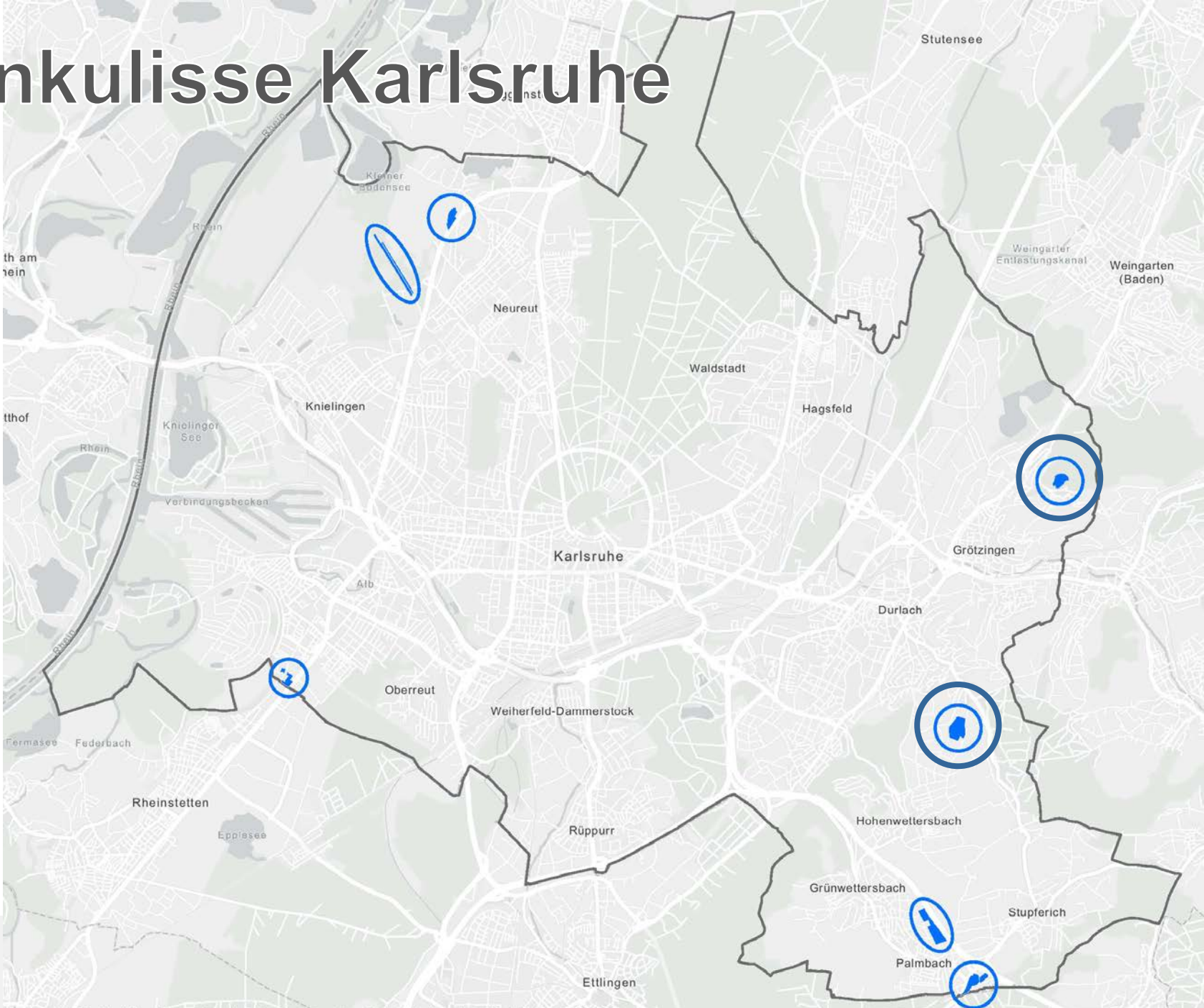
- Planungsträger zu Erneuerbaren Energien (hier Solar) ist Regionalverband Mittlerer Oberrhein
- Stadt Karlsruhe ist zur Abgabe einer Stellungnahme aufgefordert

Zeitplan Verfahren Regionalplan Solar



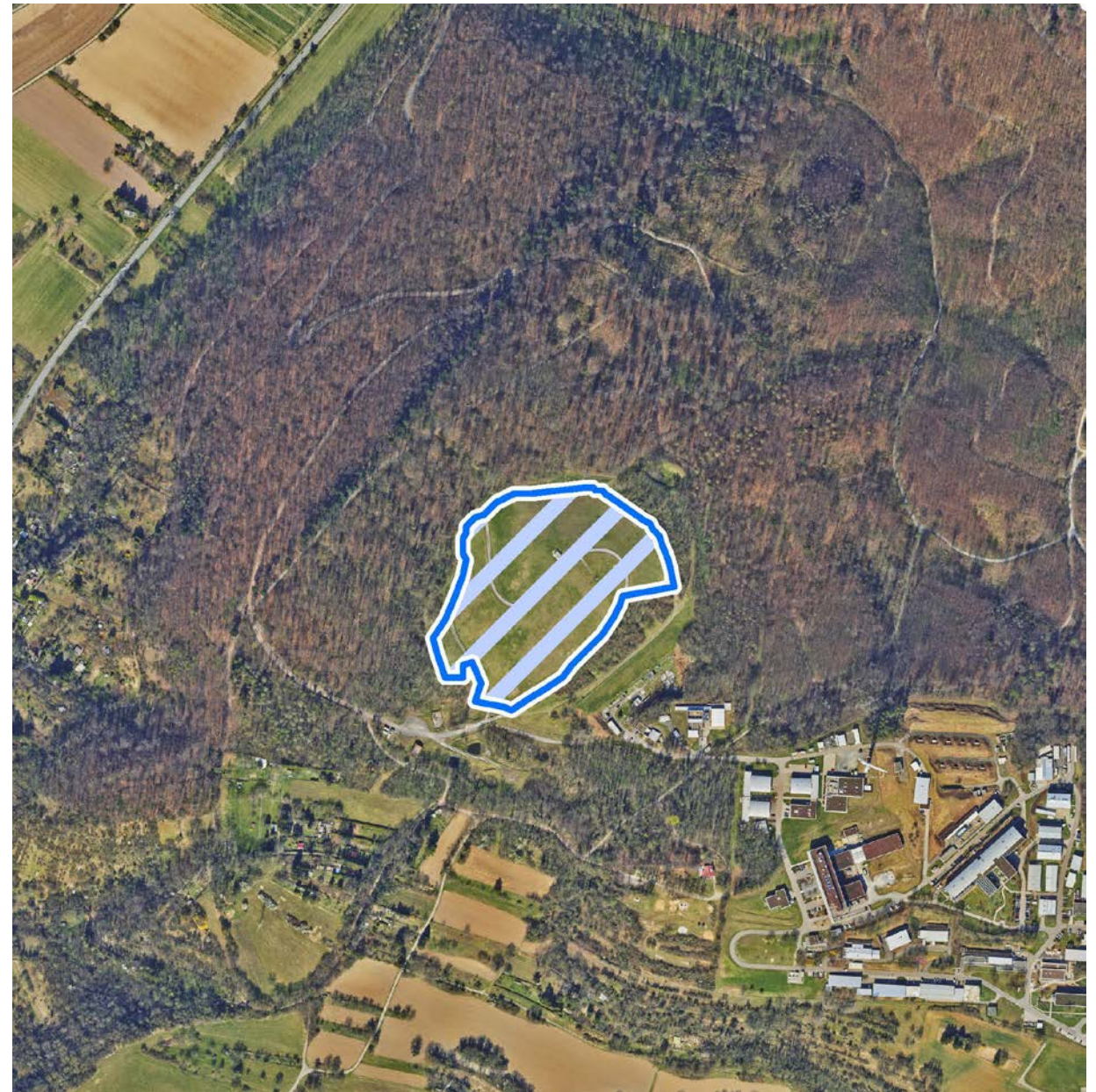
Quelle Abbildung:
RVMO, 2024

Flächenkulisse Karlsruhe



RVMO ID69

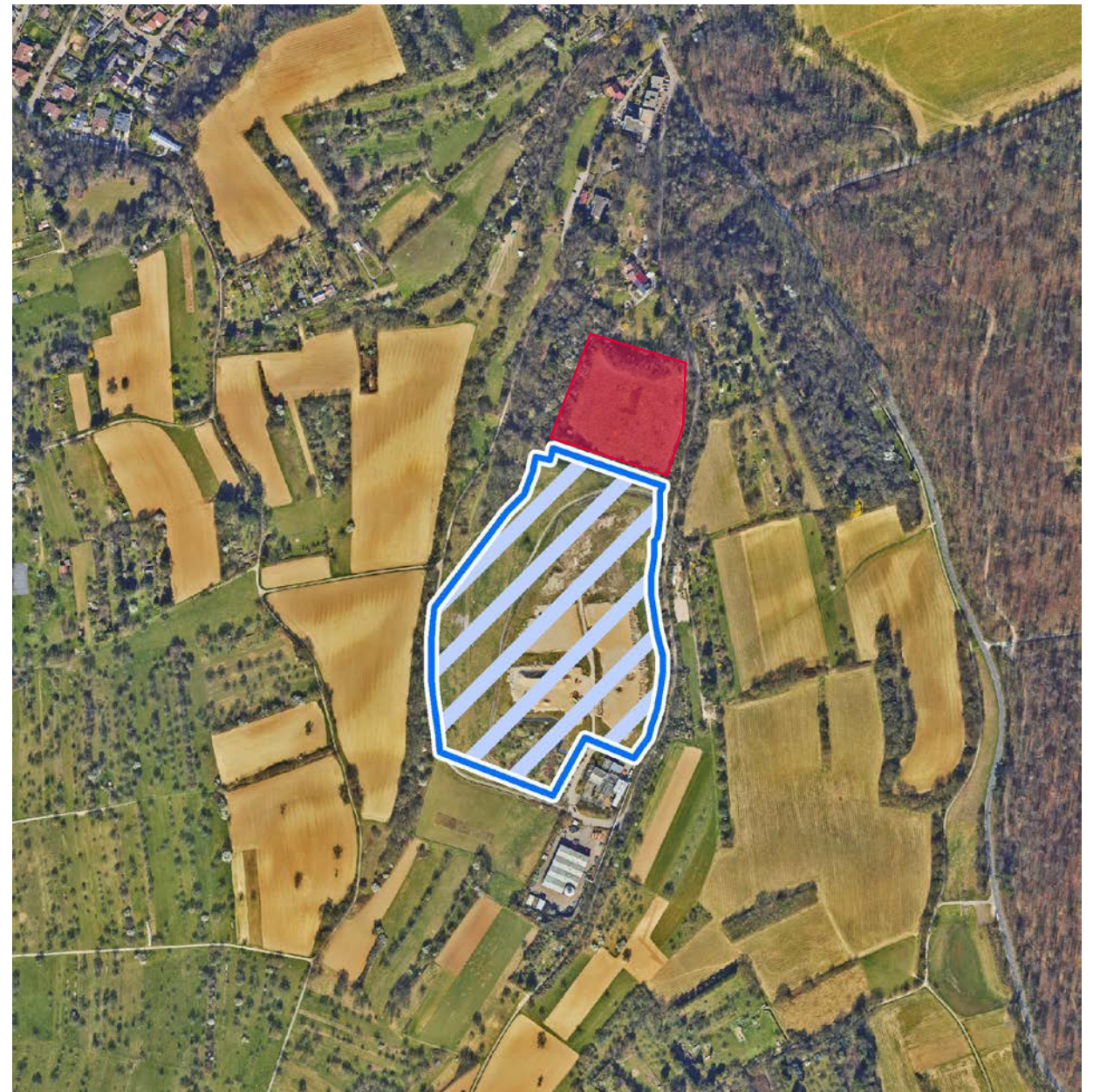
Deponie Silzberg in Grötzingen



RVMO ID85

Deponie Ost in Durlach

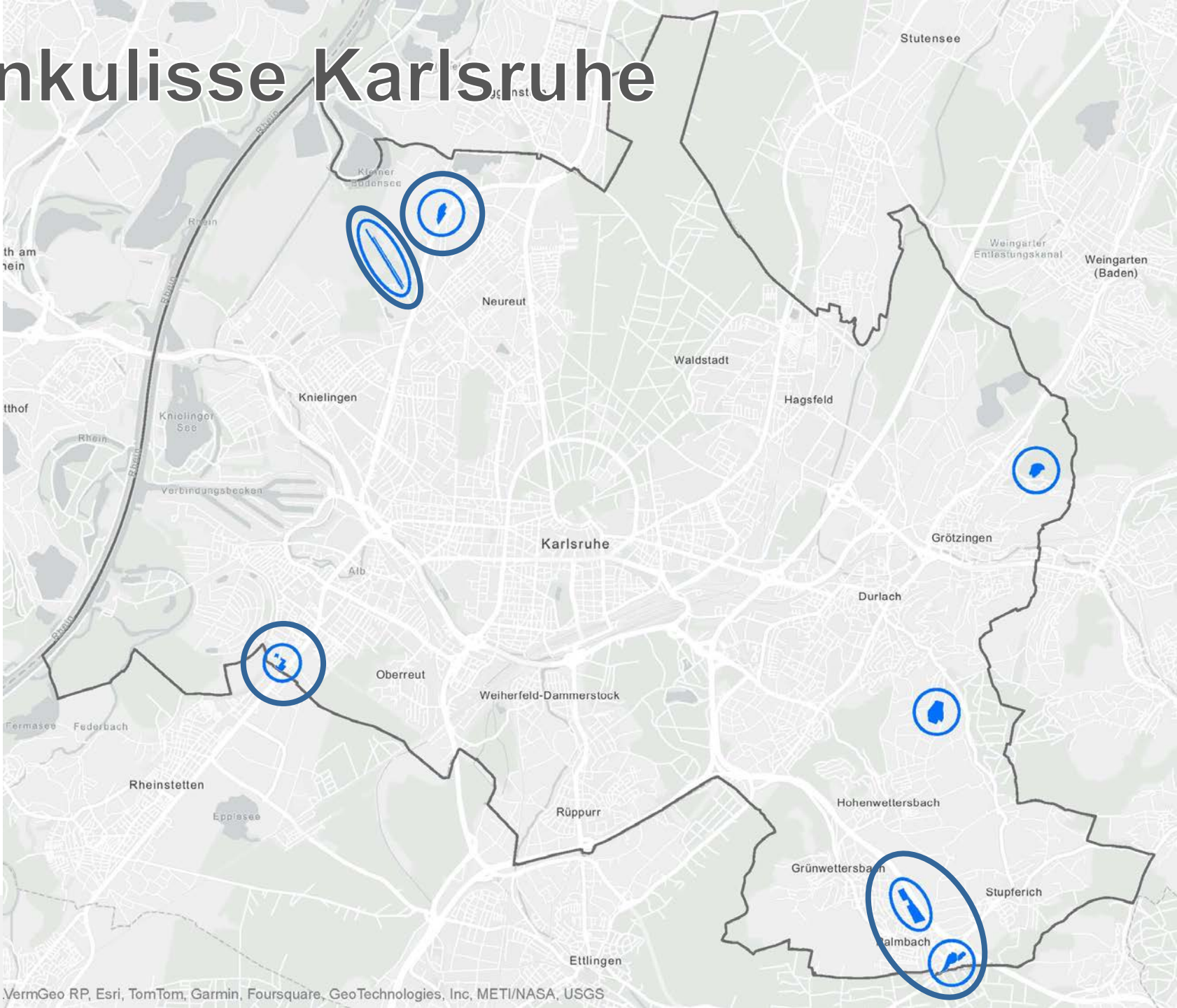
- Waldfläche nördl. der Deponie soll herausgenommen werden, da Ersatzaufforstungsfläche für Bebauungsplan „Fußballstadion im Wildpark“



Stellungnahme der Stadt Karlsruhe

- Stadt Karlsruhe steht Erneuerbaren Energien (hier Solar) positiv gegenüber, Flächenvorschläge RVMO soll zugestimmt werden
- weitere Flächen sollen für Karlsruhe nachgemeldet werden

Flächenkulisse Karlsruhe



KEK-ID11

Bachenweg, Neureut

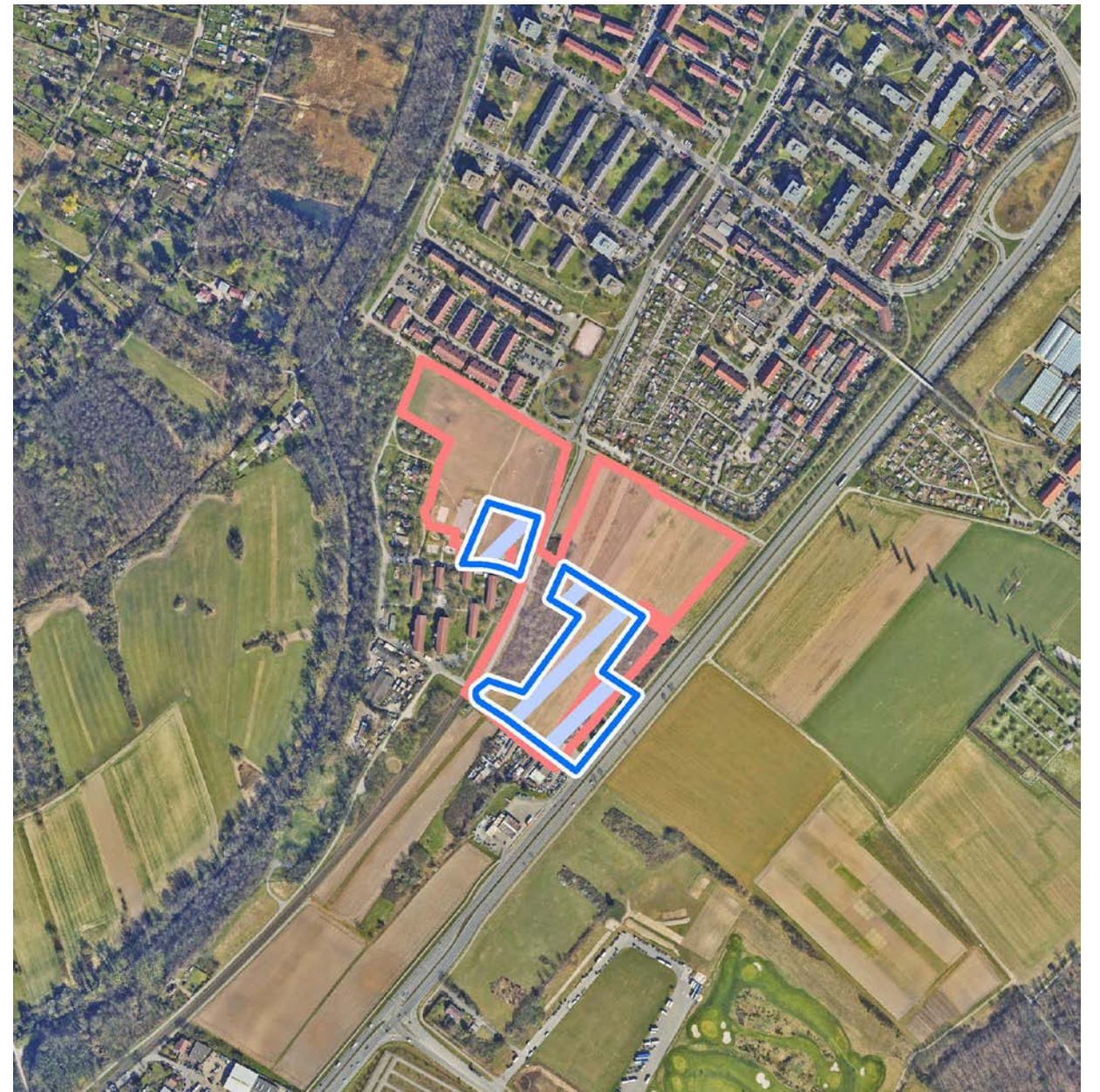
- Vorrangflur
- Teilen der Fläche Altlasten vorhanden
- gesetzlich geschützte Biotope



KEK-ID15

Am Anger, Daxlanden

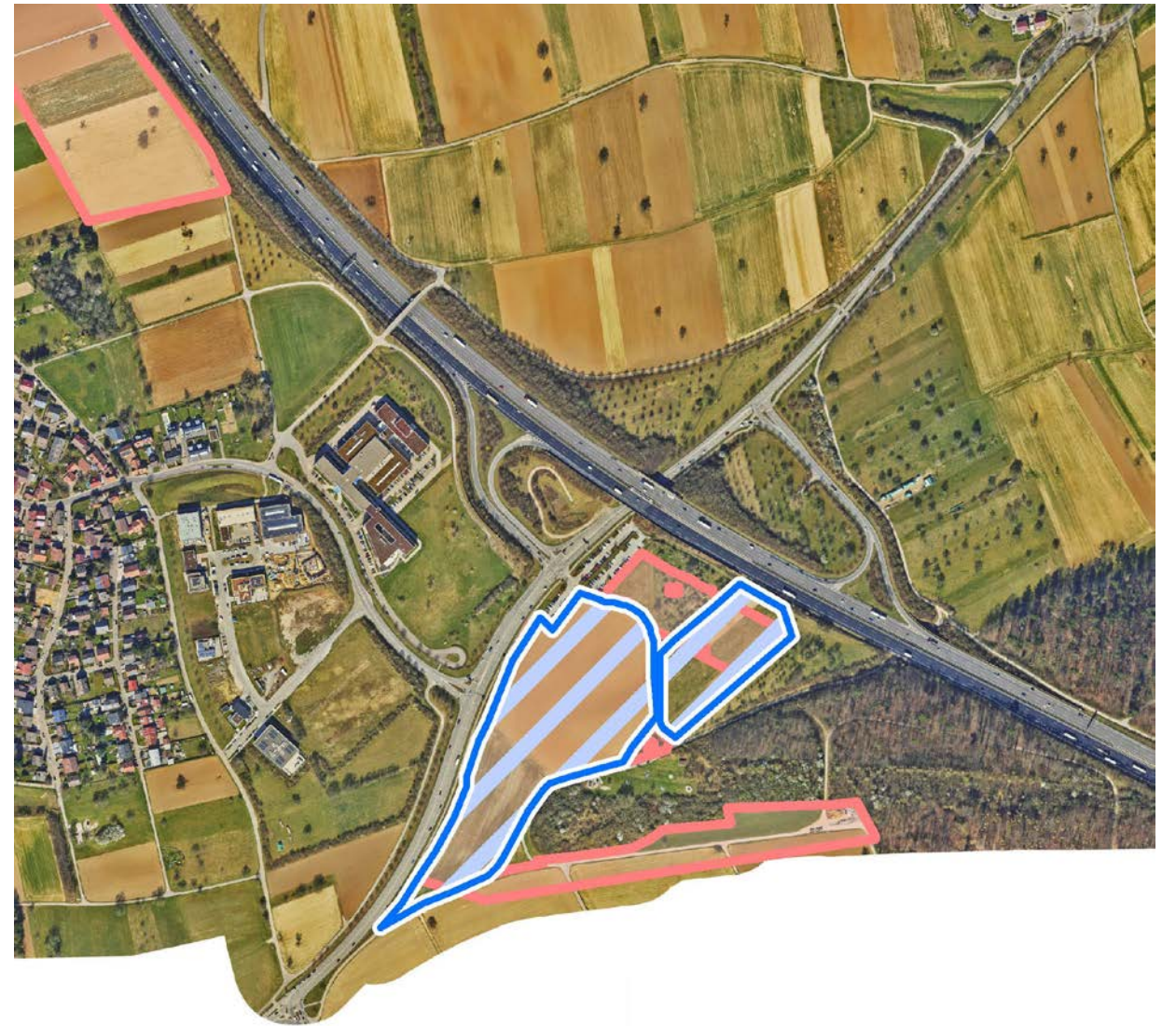
- Fläche teilweise für Ausgleichsflächen (barrierefreier Ausbau der Haltestellen der VBK)
- Teilweise geplante Grünfläche mit der Zweckbestimmung Kleingartenanlage im FNP 2030
- Wildtierkorridor
- Teilweise Altlasten
- Flächengröße mit ca. 2,6 ha nicht als regional bedeutsam (>3 ha)



KEK-ID41

P+R A8 Karlsbad, Palmbach

- Landwirtschaftliche Nutzung
- Biotopverbund ist zu beachten/prüfen



KEK-ID59

Hauptsammelkanal Klärwerk, Neureut

- Flächen an bestehendem technischen Bauwerk
- keine Restriktionen



Untere Kohlplatte an A8

- Vorrangflur
- Lage im Naturpark „Schwarzwald Mitte/Nord“
- grenzt südlich geplantes Gewerbegebiet KA-G-226 „Untere Kohlplatte - Erweiterung“ an
- Fläche entlang A8 war bereits als Vorbehaltsgebiet im Regionalplan enthalten
- In Entfernung von 200m entlang von Autobahnen sind Freiflächensolaranlagen privilegiert (§ 35 (1) Nr. 8b)aa) BauGB), kein Bebauungsplan erforderlich
- geeignetes Habitat für Feldvögel (Feldlerchen), Konflikte möglich

