

KITA UND WOHNEN Karlsruhe Waldstadt

Insterburger Straße







Gebäude West wird um ein ganzes Stockwerk reduziert -> Minimierung um ca. 3 Meter.

Gebäudekontur ALT

Gebäudekontur NEU

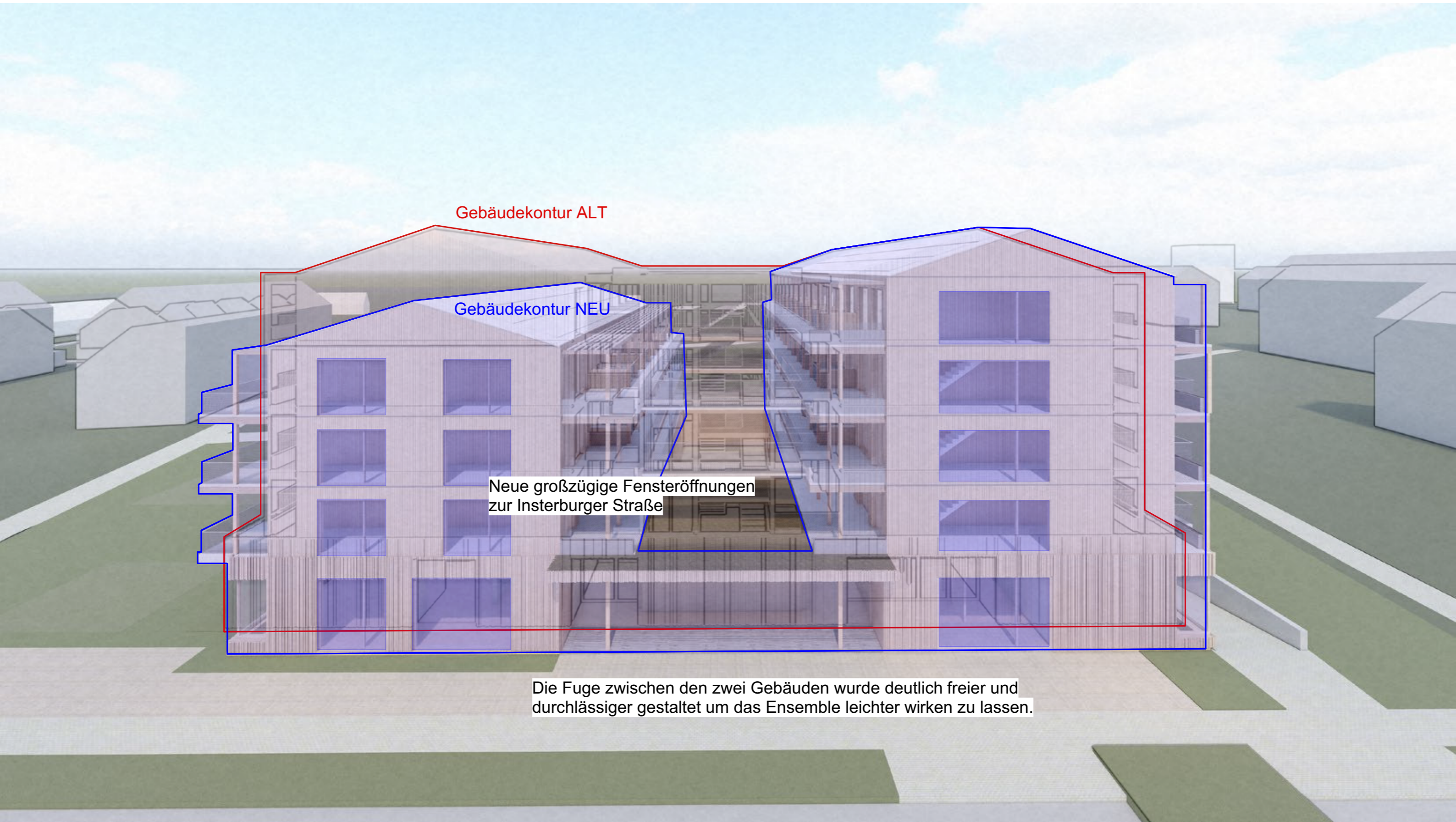
Das Gebäude Ensemble wurde um 2 Meter in Richtung Insterburger Straße verschoben, um mehr Abstand zum Nachbarn im Norden zu haben.

Neue großzügige Fensteröffnungen zur Insterburger Straße

Abstand Neu 16 m

Abstand Alt 14,1m

Kita-Sockel wird eingerückt, schließt nun mit der gleichen Ebene ab wie die Wohnungen.



Gebäudekontur ALT

Gebäudekontur NEU

Neue großzügige Fensteröffnungen
zur Insterburger Straße

Die Fuge zwischen den zwei Gebäuden wurde deutlich freier und
durchlässiger gestaltet um das Ensemble leichter wirken zu lassen.

126,76
First

128,78
First

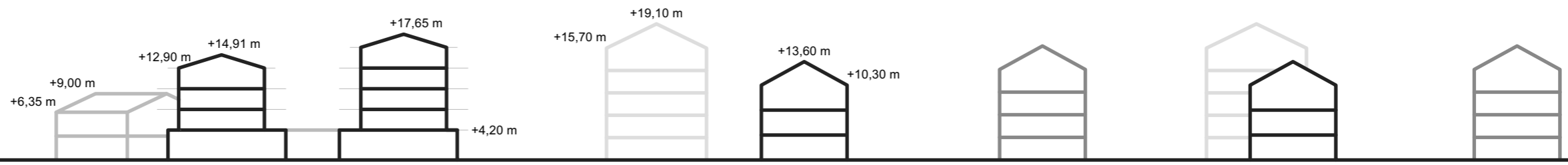
129,10
First

SD IV

2 Meter

SD V

Insterburger Str.





Vogelperspektive Abstand und Geschossigkeit

GRUNDRISS EG KITA Wettbewerb

+ Eine 5-gruppige KiTa bringt Mehrwert für die Waldstadt





16 Meter

Reduktion Geschossigkeit und Vergrößerung Abstand zum nordwestlichen Nachbargebäude

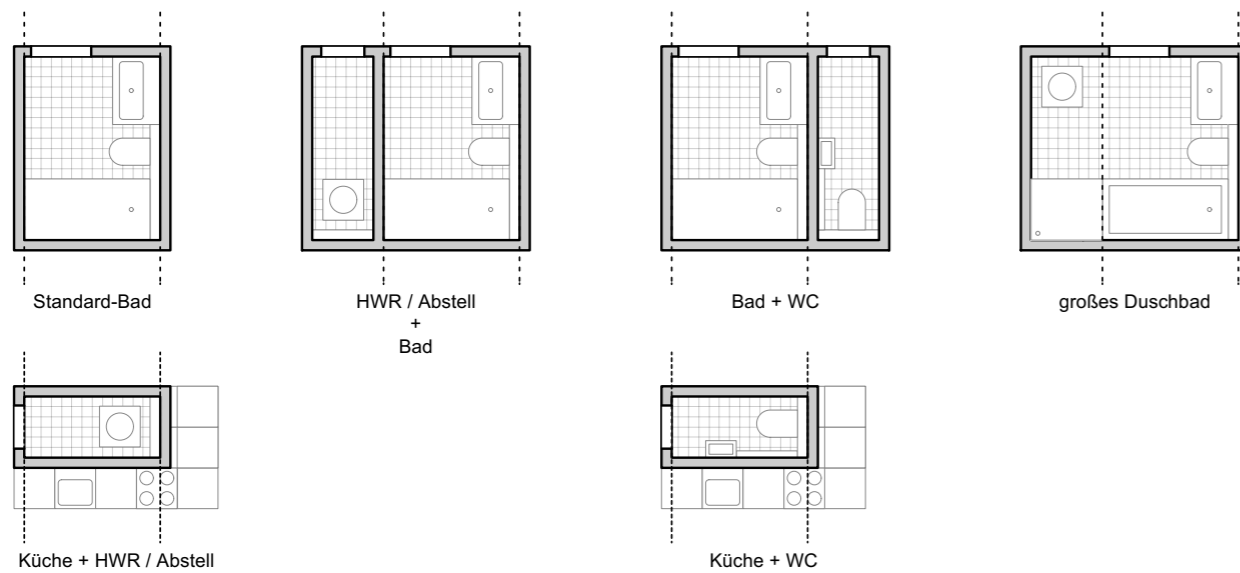
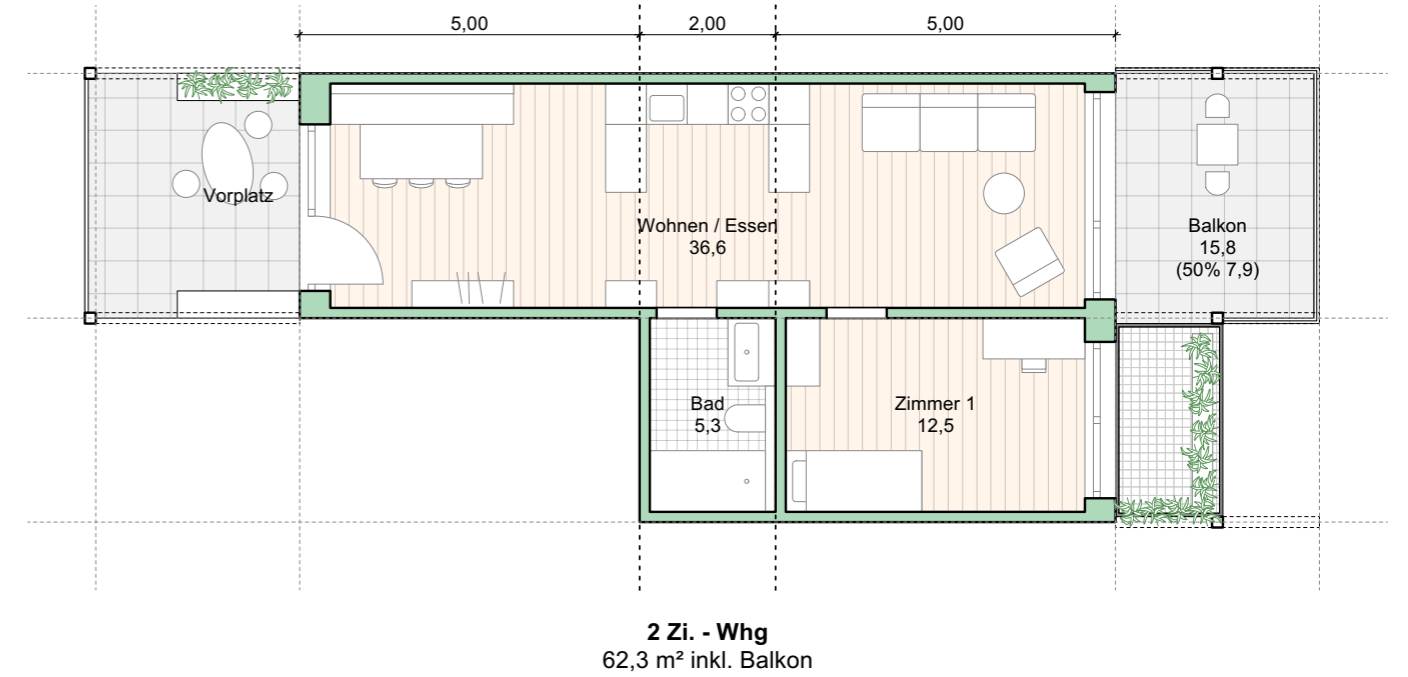
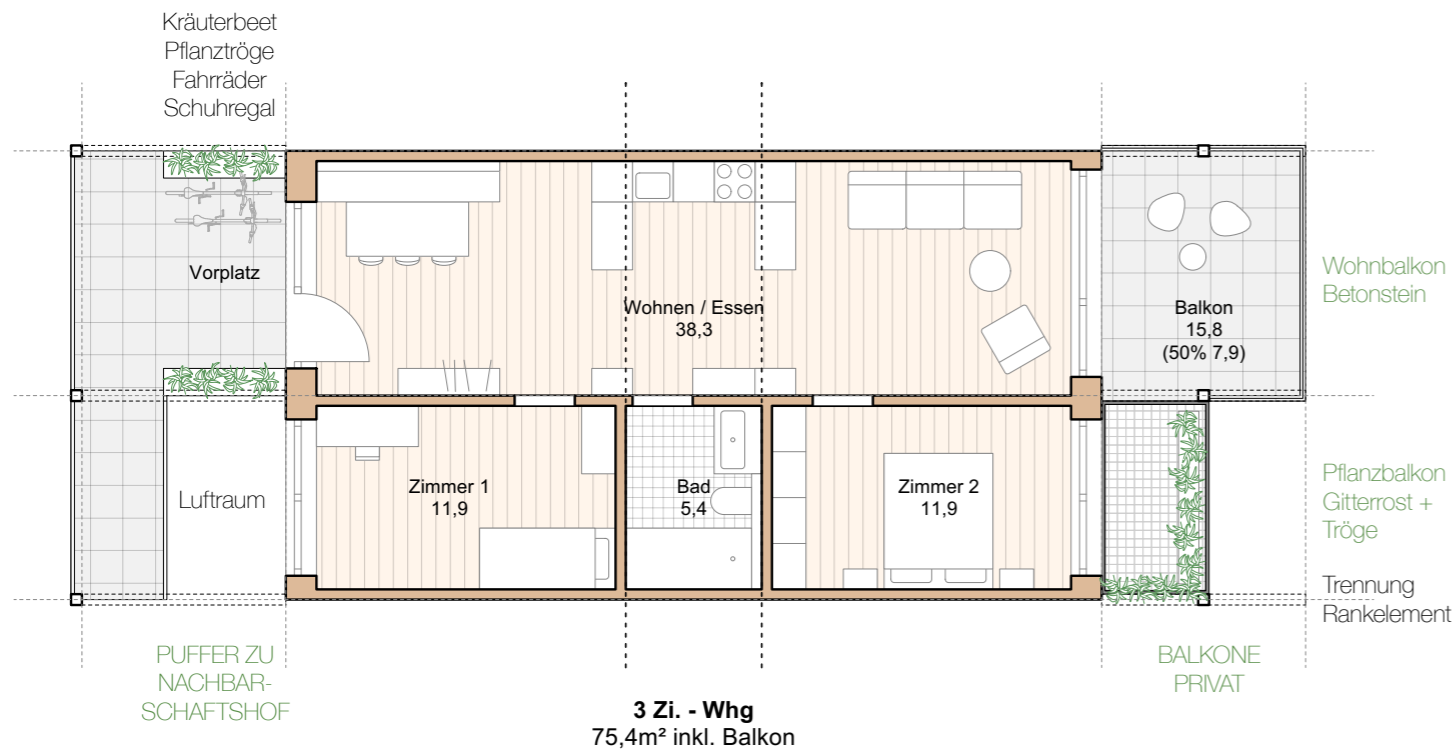


Fussweg am nördlichen Grundstücksrand

- + Familien- und altersgerechtes Wohnen
- + Bezahlbarer Wohnraum
- + Innenhof von 6 auf 7,50m verbreitert
- + Vertikalerschliessung im rechten Zeilenbau



GRUNDRISS REGELGESCHOSS WOHNEN NEU



Optionale Sanitär- und Küchenkonfigurationen



Wettbewerb



5 Geschosse

Anzahl	2-zi. Whg.	12
	3-zi. Whg.	20
	4-zi. Whg.	12
Anzahl	Gesamt	44
Wfl.	Gesamt	3310 m ²

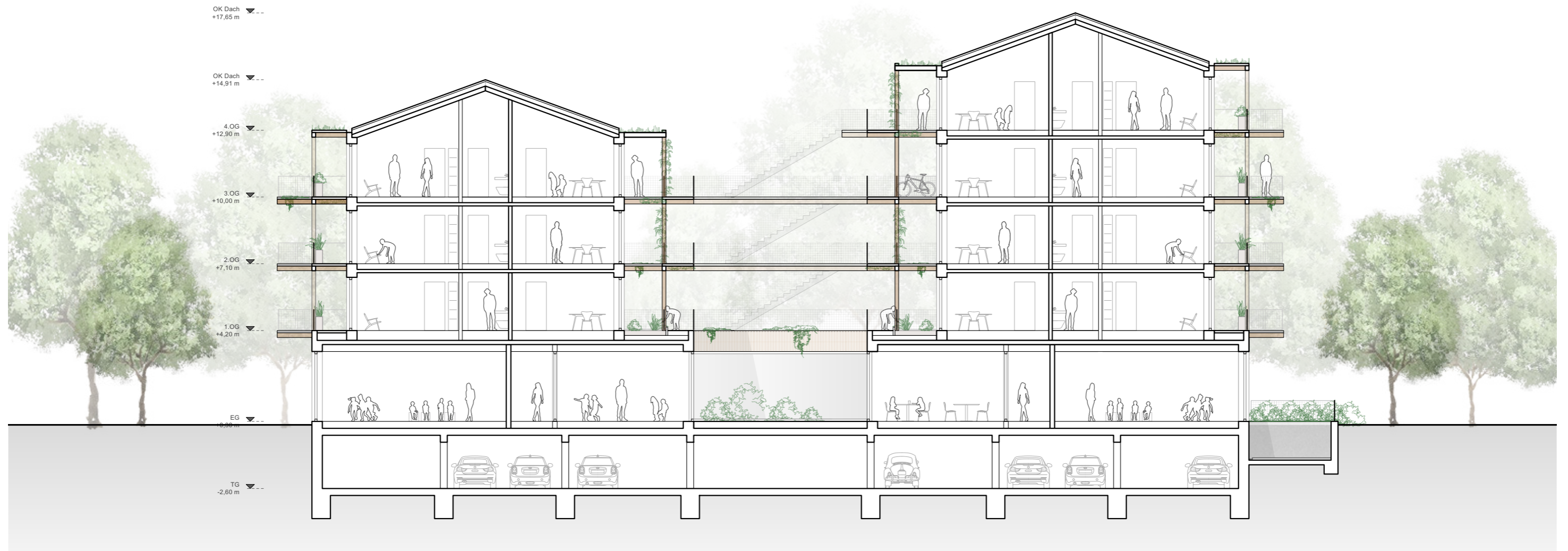
Umplanung



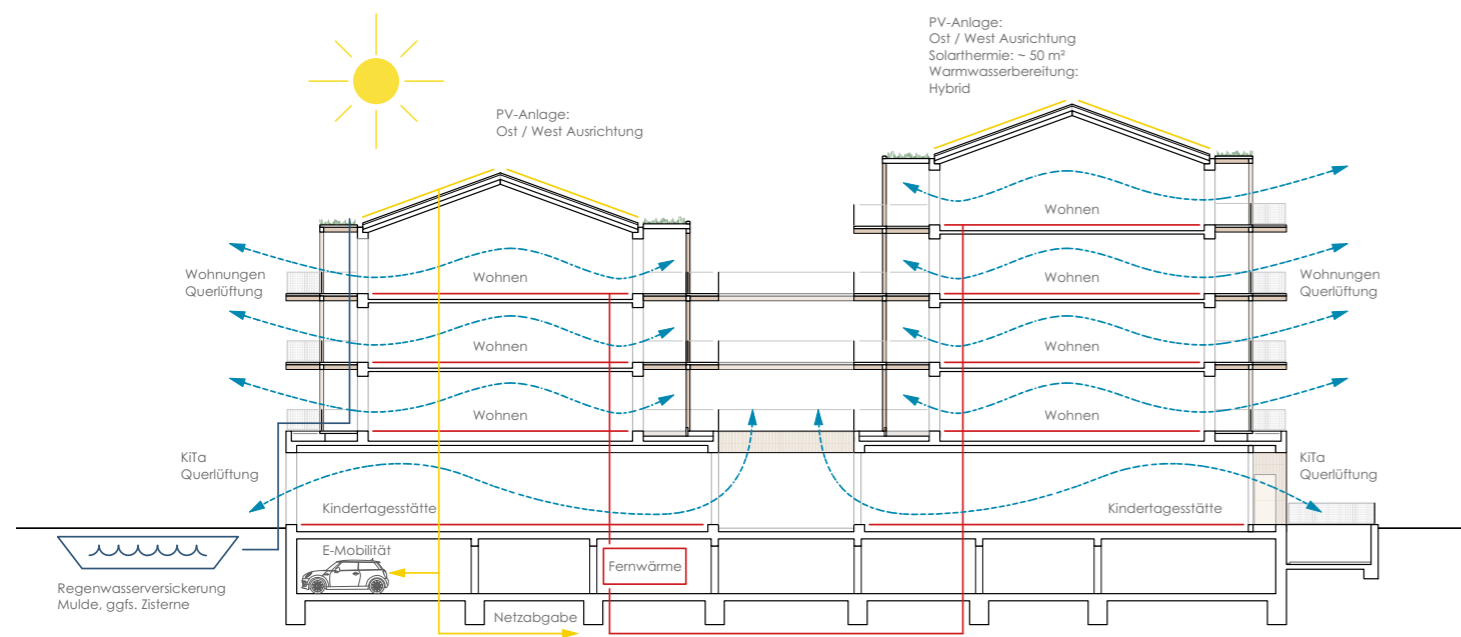
4/5 Geschosse

Anzahl	2-zi. Whg.	4
	3-zi. Whg.	19
	4-zi. Whg.	12
Anzahl	Gesamt	35
Wfl.	Gesamt	2758 m ²

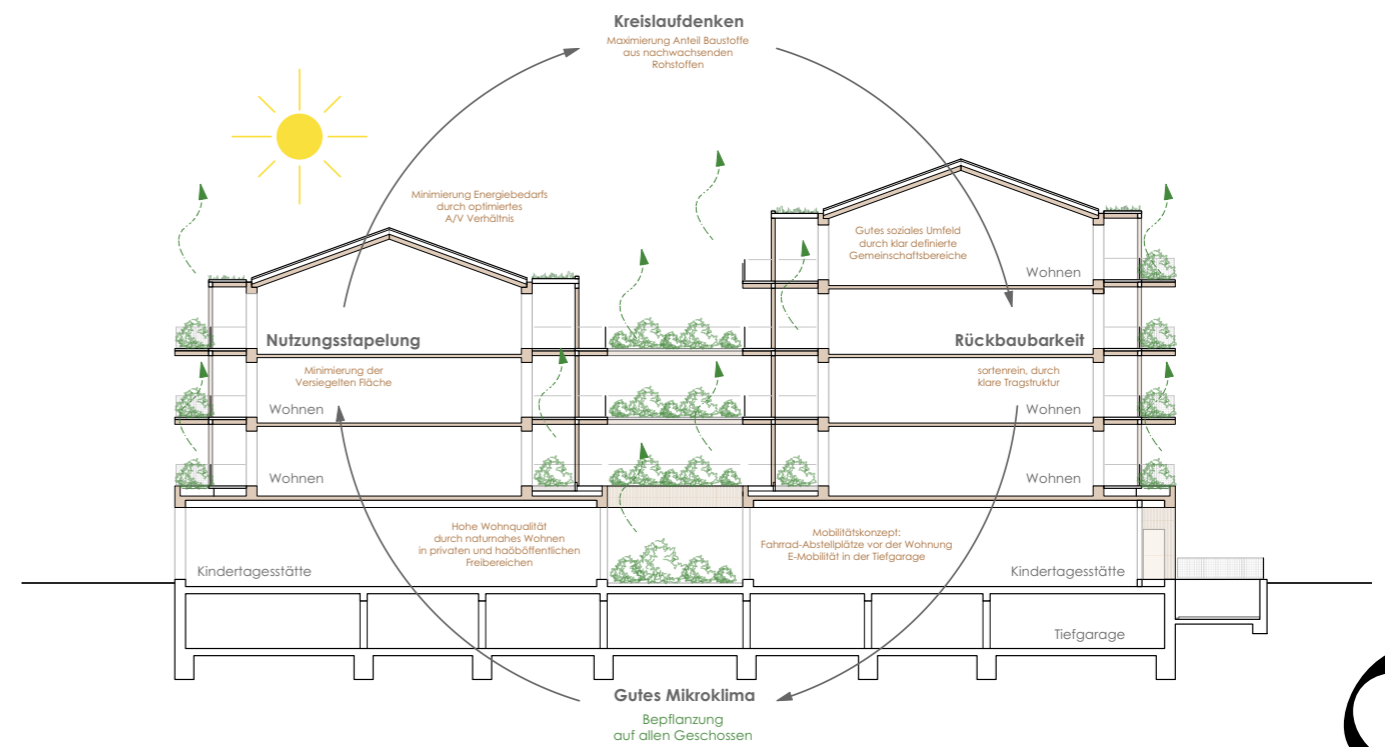
REDUKTION DER WOHNFLÄCHE



QUERSCHNITT



ENERGIEKONZEPT



NACHHALTIGKEITSKONZEPT



Offene, einladende Südfassaden und durchlässige Kommunikationszone im Zwischenbereich

Vielen Dank!

