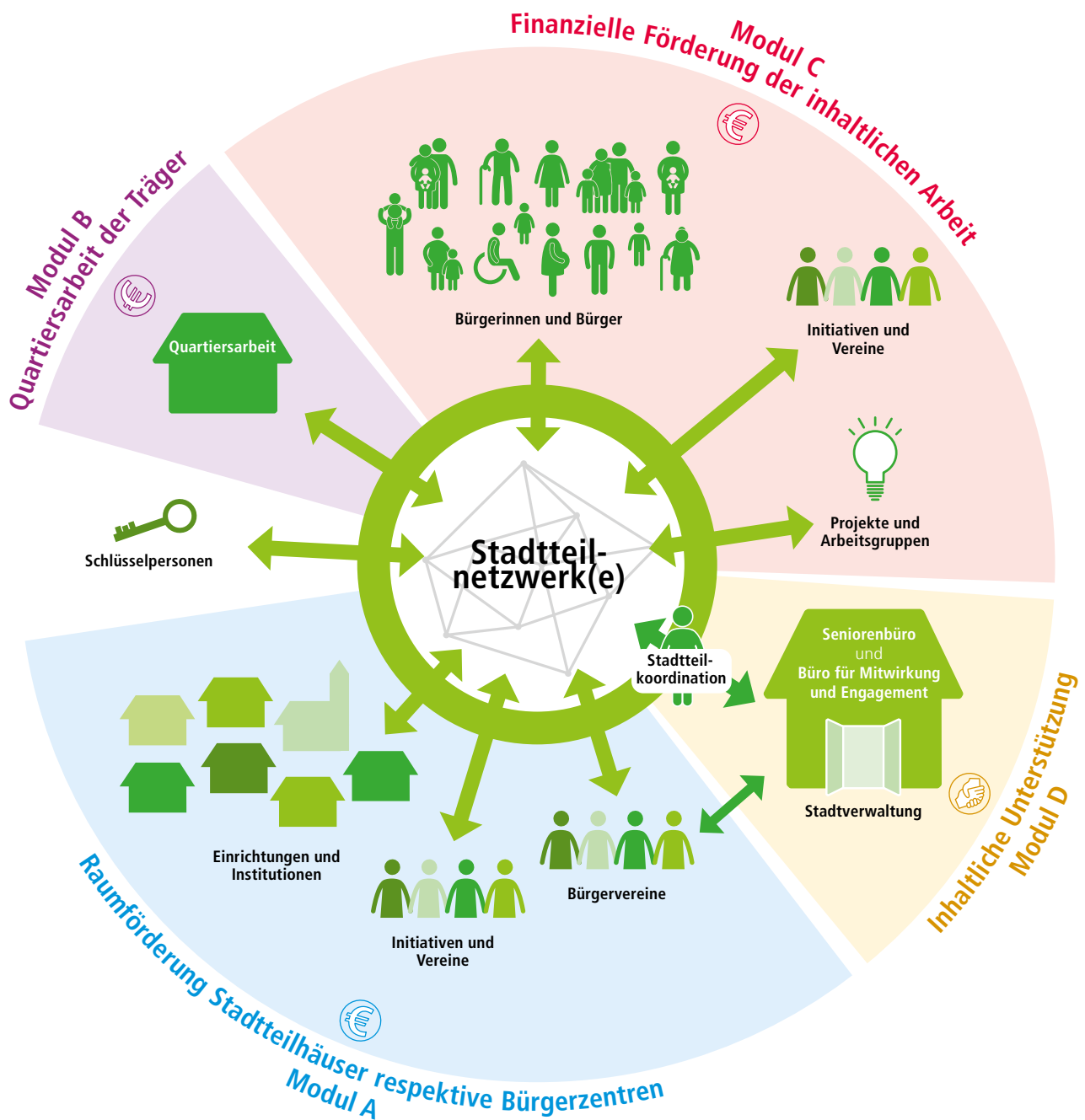


Fördermodule – Soziale Quartiersentwicklung | August 2022



Raumförderung Stadtteilhäuser respektive Bürgerzentren

- Raummiete
- Betriebskosten
- Reinigungskosten
- Erstausrüstung



Quartiersarbeit der Träger

- Indexbasierte Personalförderung



Finanzielle Förderung der inhaltlichen Arbeit

- Maßnahmen der Altenhilfe
- Projektförderungen
- Stadtteilbudget
- Ambulante Unterstützung



Inhaltliche Unterstützung

- Vernetzung
- Begleitende Arbeitskreise
- Beratung
- Fortbildungsprogramme
- Unterstützung bürgerschaftliches Engagement