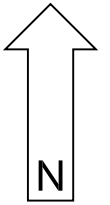


Oberer Winkel



11932/16

Seewiesenäcker

11932

25763 Am Rüppurrer Schloss

25766

28 Whs 30 Whs 32 Whs
Gar

40

Büro

WChs

25700

Büro

Seewiesenäckerweg

Seewiesenäckerweg

Holdenweg

Steinäcker -Rüppurr-

25782

11931

25780

25781/1

25781

25778

STADT KARLSRUHE
Stadtplanungsamt
Planverfahren



AkademieHotel Rüppurr -
Nutzungsartänderung

Maßstab 1:1500	Geändert -	Datum 16.02.2022
-------------------	---------------	---------------------

Gezeichnet	Projektleitung Fr. Merklinger	Bereichsleitung Fr. Rahmann	Amtsleitung Prof. Dr. Karmann- Woessner
------------	----------------------------------	--------------------------------	---



Stadt Karlsruhe
Liegenschaftsamt