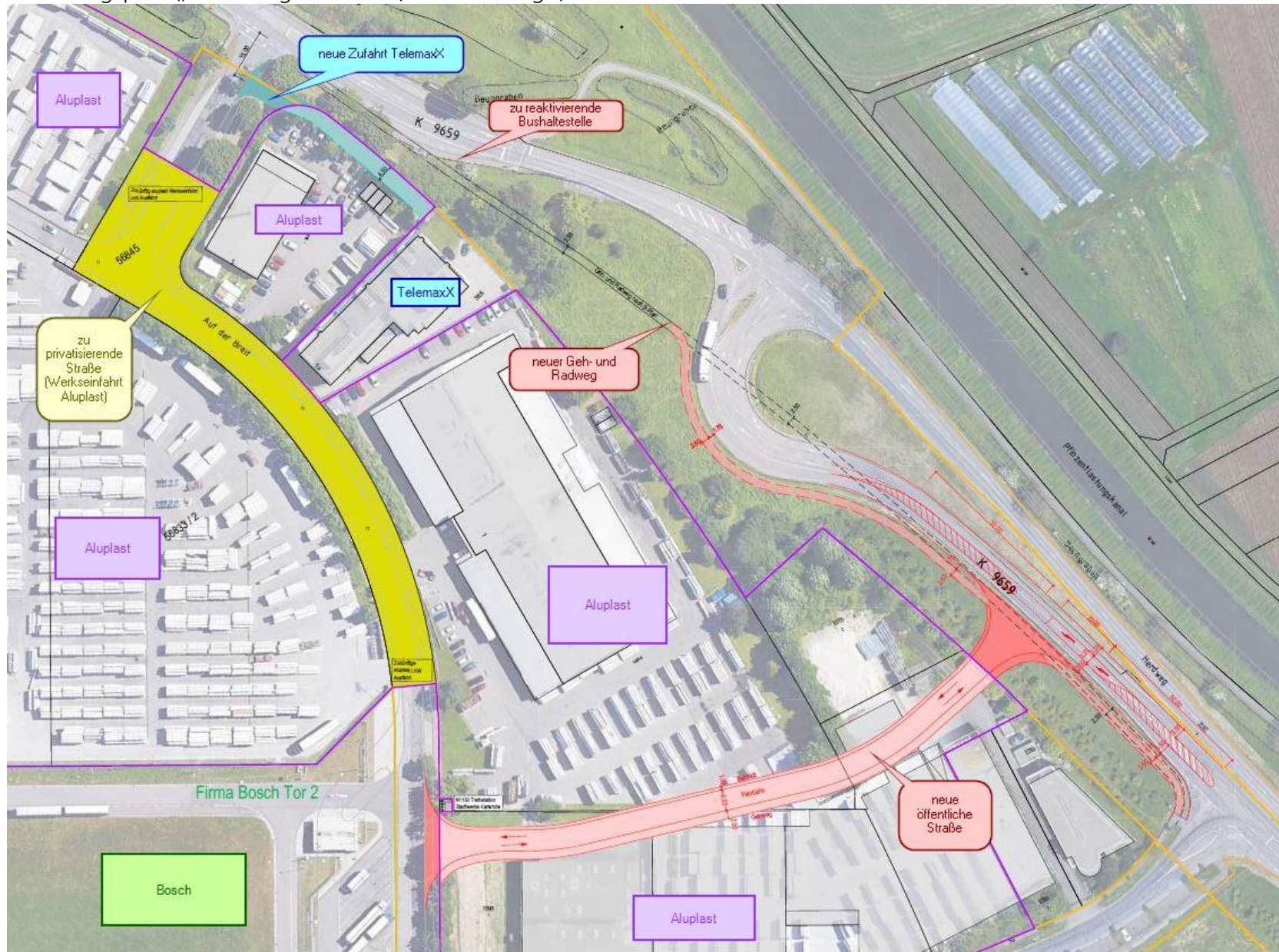


Anhang zur Beschlussvorlage
 Bebauungsplan „Industriegebiet Breit, 4. Änderung“, Karlsruhe - Durlach



Gesamtfläche Firma aluplast
 Fläche = ca. 120 484 m²

Umlegung öffentlich in privat
 Fläche = ca. 3.167 m²
 Länge = ca. 200m

Zufahrt TelexmaxX
 Straßenfläche gesamt
 Fläche = ca. 330 m²
 Länge = ca. 70 m

Umlegung TelexmaxX
 Fläche = ca. 235 m²
 Länge = ca. 53 m

Straßenfläche auf öffentlichem
 Flurstück TelexmaxX
 Fläche = ca. 95 m²
 Länge = ca. 17 m

Neue Straße
 Straßenfläche gesamt
 Fläche = ca. 2.333 m²
 Länge = ca. 203 m

Straßenfläche auf öffentlichem
 Flurstück
 Fläche = ca. 479 m²
 Länge = ca. 24 m

Umlegung
 Fläche = ca. 1.854 m²
 Länge = ca. 179 m

Logo of **SCHULZ ingenieurbüro** with contact information: Karlsruhe, Freiburg, Bruchsal, Badeniastraße 5, 76101 Karlsruhe, Tel. 07843 803-0, Fax 07843 803-44, E-Mail: mail@schulz.de

Auftraggeber:		aluplast GmbH			
Projekt:		Markt Karlsruhe (Hauptort) Auf der Breit 2, T. 7a, 9 und 11 Verlegung Zufahrtstraße			
Entwurfphase:		Plan	001	2.4	1.000
Datum:		02.10.2019			
Verantwortung:		Ingenieur			
Gezeichnet:					
Geprüft:					
Freigegeben:					