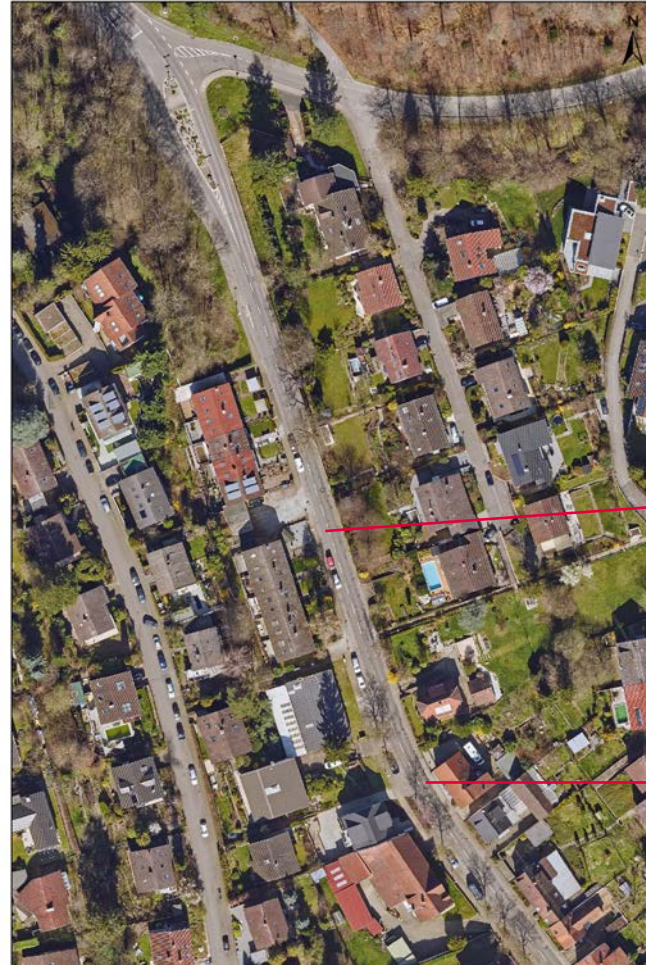




Hohenwettersbach Bushaltestelle Medersbuckel

Ortschaftsratssitzung am 26. Januar 2022

Haltestelle Medersbuckel, Lage



Fahrtrichtung Endhaltestelle

Fahrtrichtung Zündhütte

Haltestelle Medersbuckel, Bestand



Haltestelle Fahrtrichtung Rathaus



Haltestelle Fahrtrichtung Zündhütte



Variante 1

Aufweitung des Gehweges im Bereich der Bushaltestelle auf 2,50m

Verschwenk der Fahrbahn notwendig

Bushalt für die Gegenrichtung bleibt erhalten

Verlust von 3 Bäumen und 2 Stellplätzen

Kein Wetterschutz möglich

Keine Regellänge des Bussteiges möglich

Variante 2

Verlegung der Haltestelle FR Rathaus

Anpassung der Fahrbahn der Tiefentalstraße
auf einer Länge von ca. 90 m

Verlust von 4 Bäumen und 5 Stellplätzen

Kein Wetterschutz möglich

Keine Regellänge der Bussteige möglich



Variante 3

Verlegung beider Bussteige an den Ortseingang

Anpassungen im Bereich der Mittelinsel notwendig

Barrierefreier Haltestellenzugang aus den höher gelegenen Wohngebieten

Kein Verlust von Bäumen und Stellplätzen

Wetterschutz möglich



Variante 3 - Fotos



Impressum

Stadt Karlsruhe Stadtplanungsamt

Leitung:

Prof. Dr.-Ing. Anke Karmann-Woessner
stpla@karlsruhe.de

Bereich:

Verkehr

Bereichsleitung:

Ulrich Wagner

Bearbeitung

Andrea Kiesel

Kartengrundlagen:

Liegenschaftsamt Karlsruhe

Grafikinhalte:

© Stadt Karlsruhe, oder angegeben