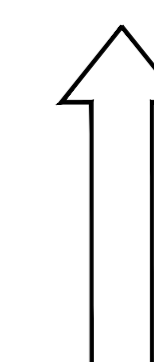


BEBAUUNGSPLAN

"Baumeister-, Finter-, Ettliger, Kriegs-, Meidingerstraße"

Entwurf



M. 1 : 500

KARLSRUHE, 03.01.2019
STADTPLANUNGSAMT:

i.V. Dr. Frank Mentrup

Fassung: 08.04.2021

Aufstellungsbeschluss gemäß § 2 Abs. 1 BauGB am 22.06.2021

Billigung des Entwurfs durch den Gemeinderat und Aufstellungsbeschluss gemäß § 3 Abs. 2 BauGB, § 74 Abs. 7 LBO am 22.06.2021

Öffentliche Auslegung des Bebauungsplans gemäß § 3 Abs. 2 BauGB, § 74 Abs. 7 LBO vom 19.07.2021 bis 20.08.2021

Satzungsbeschluss gemäß § 10 Abs. 1 BauGB am

Der Bebauungsplan und die örtlichen Bauvorschriften sind unter Beachtung des vorstehenden Verfahrens als Satzung beschlossen worden. Sie werden hiermit ausgefertigt.

Karlsruhe,

Dr. Frank Mentrup
Oberbürgermeister

In Kraft treten (§ 10 Abs. 3 Satz 4 BauGB, § 74 Abs. 7 LBO) mit der Bekanntmachung am

Beim Stadtplanungsamt zu jedermanns Einsicht bereithalten (§ 10 Abs. 3 Satz 2 BauGB) ab

ZEICHENERKLÄRUNG

Planungsrechtliche Festsetzungen nach BauGB

SO Sondergebiet: Kultur

WH 18,75 m Max. Wandhöhe

GH 33,00 m Max. Gebäudehöhe

Baugrenze

G Gehweg

Öffentliche Verkehrsfläche

P Öffentliche Parkierung

P Taxi Parkierung für Taxi

St Stellplatz

TGa Fläche für Tiefgarage

Ein- bzw. Ausfahrt Tiefgarage

U Bauwerke U-Strab

Straßenbegrenzungslinie

gr.fr.lr Mit Geh-, Fahr- und Leitungsrecht zu belastende Fläche zugunsten der Ver- und Entsorgungsträger

Ein- und Ausfahrt obererdisch mit Ladezonen

Bäume Erhalt

Grenze des räumlichen Geltungsbereiches

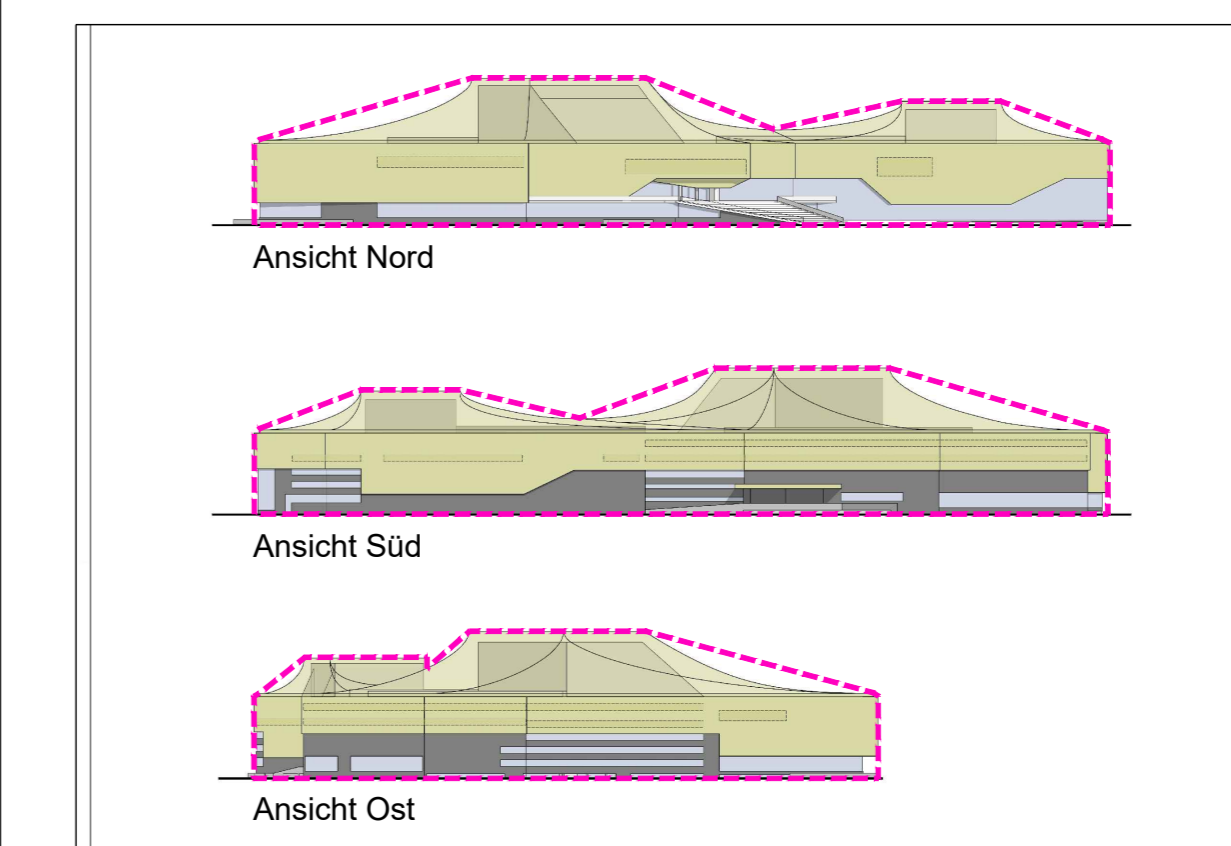
Sonstige Planzeichen

Bäume Bestand

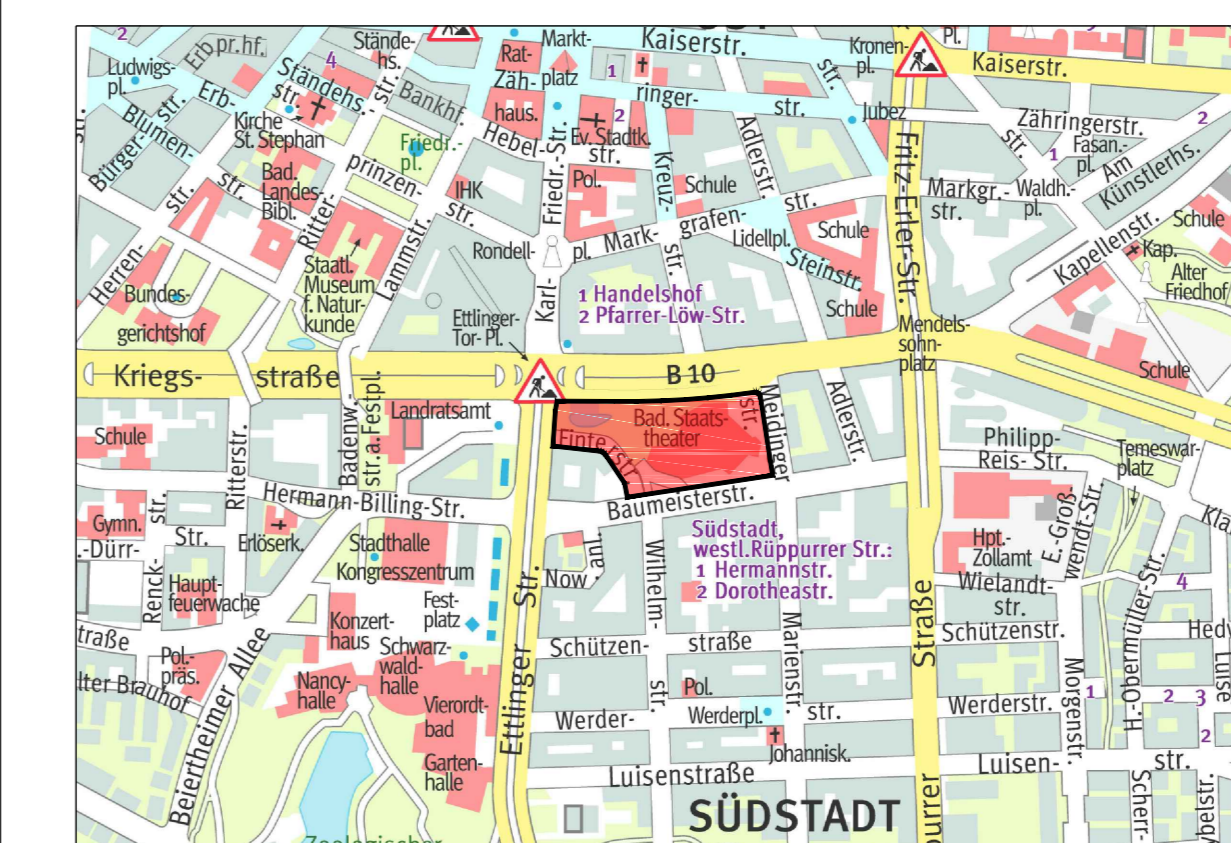
Bäume entfallend

Bäume bereits gefällt aufgrund einer vorhandenen Baugenehmigung

LED-Wand mit Ausstrahlungsrichtung



Systemschnitte der Dachflächen



Übersichtsplan
Maßstab 1:10.000

