

ZUKUNFT_SCHULE

Eine zukunftsfähige Interimsschule
für Karlsruhe

01 HINTERGRUND

02 PROJEKTSTRUKTUR

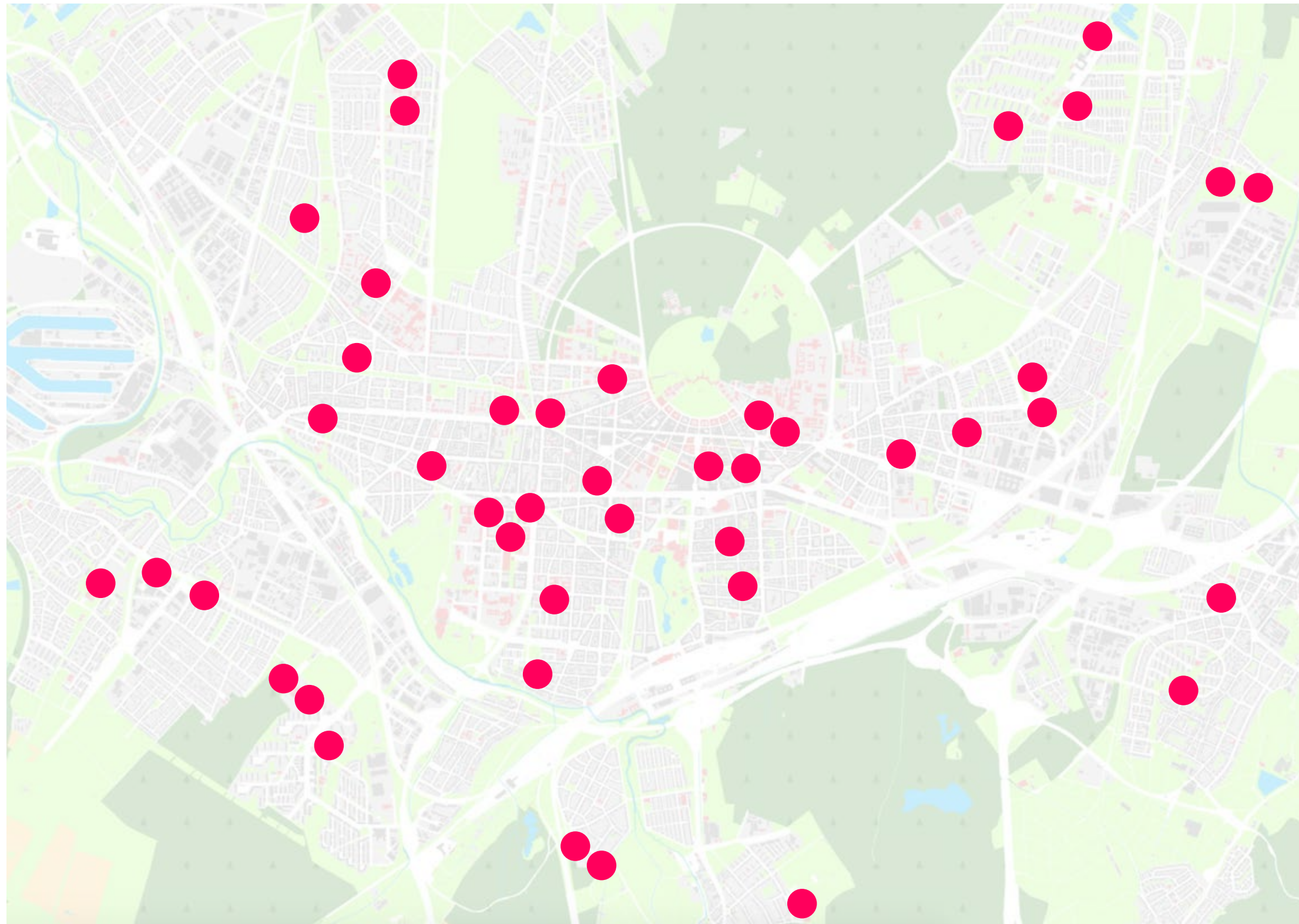
03 ABLAUF

04 ZIELE

05 AKTUELL

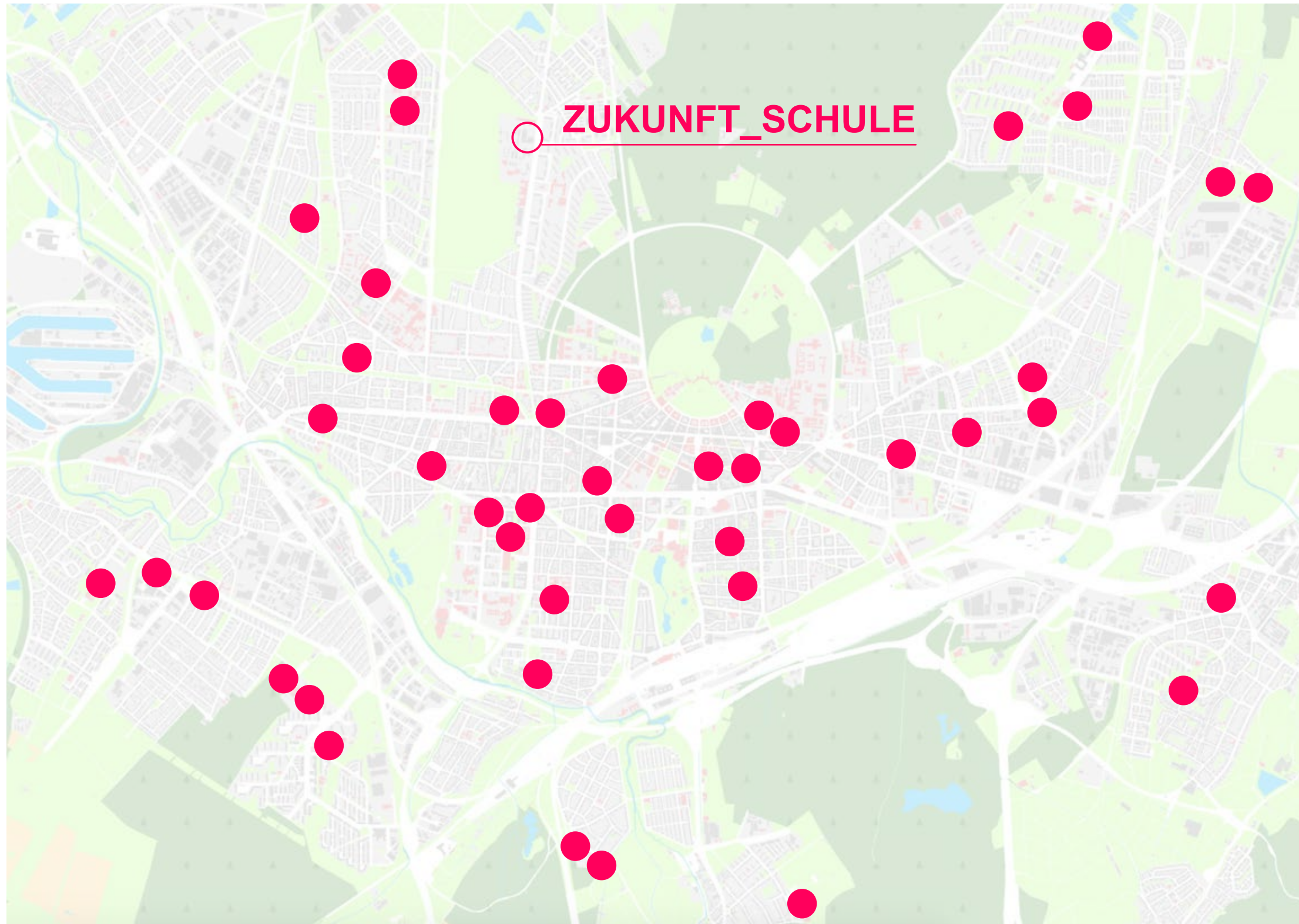
STRATEGISCHE GEBÄUDEMODERNISIERUNG

Anstehende Sanierungsmaßnahmen an Schulen



ZUKUNFT_SCHULE

als dauerhaften, nachhaltigen Ausweichstandort in Zukunft Nord



ZUKUNFT_SCHULE

Welche Schulen sind potentiell verlagerungsfähig?





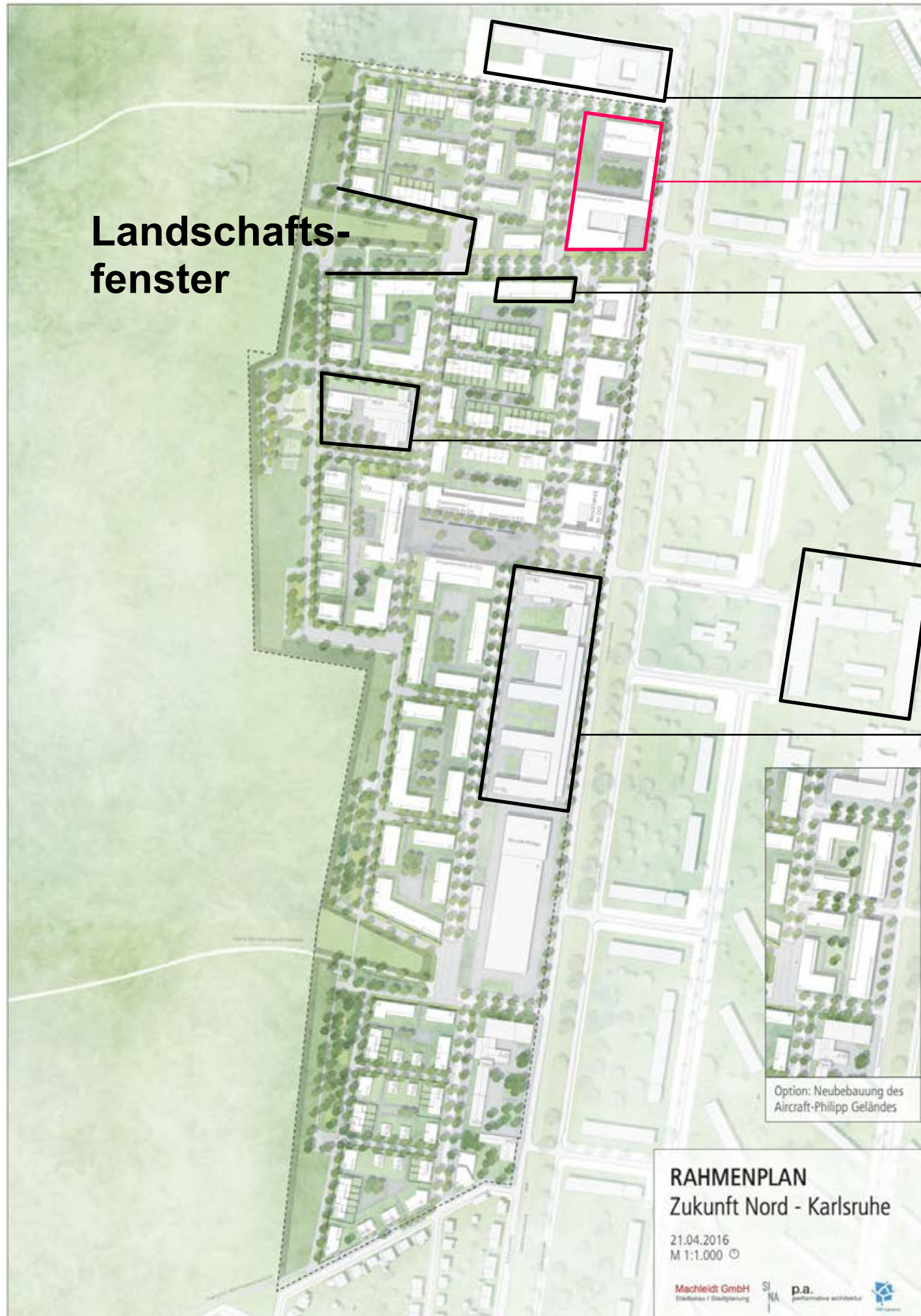
ZUKUNFT_SCHULE

Grundstück: ca. 8.500 m²

max. Höhe: bis 15,6m - 4 Geschosse

Raumprogramm entsprechend eines
5-zügigen Gymnasiums

ca. 12.700 m² BGF



Landschafts-
fenster

Comenius Realschule

ZUKUNFT_SCHULE

6-gruppige Kita

NCO-Club

Marylandschule &
Heisenberg
Gymnasium

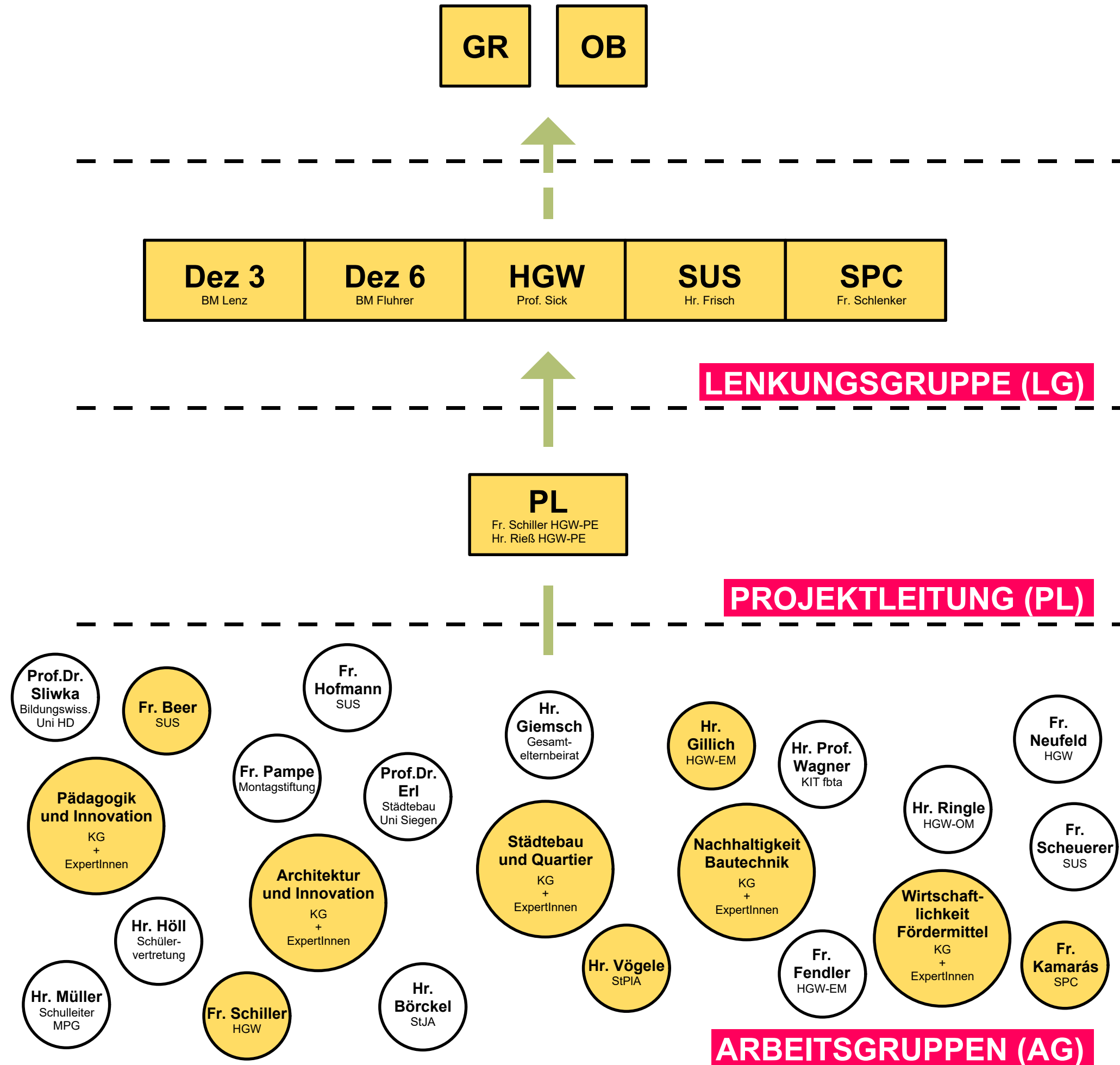
Duale Hochschule

Option: Neubebauung des
Aircraft-Philipp Geländes

RAHMENPLAN
Zukunft Nord - Karlsruhe

21.04.2016
M 1:1.000

Machleidt GmbH
SI NA p.a.
Stadtbau + Stadtplanung performative architektur

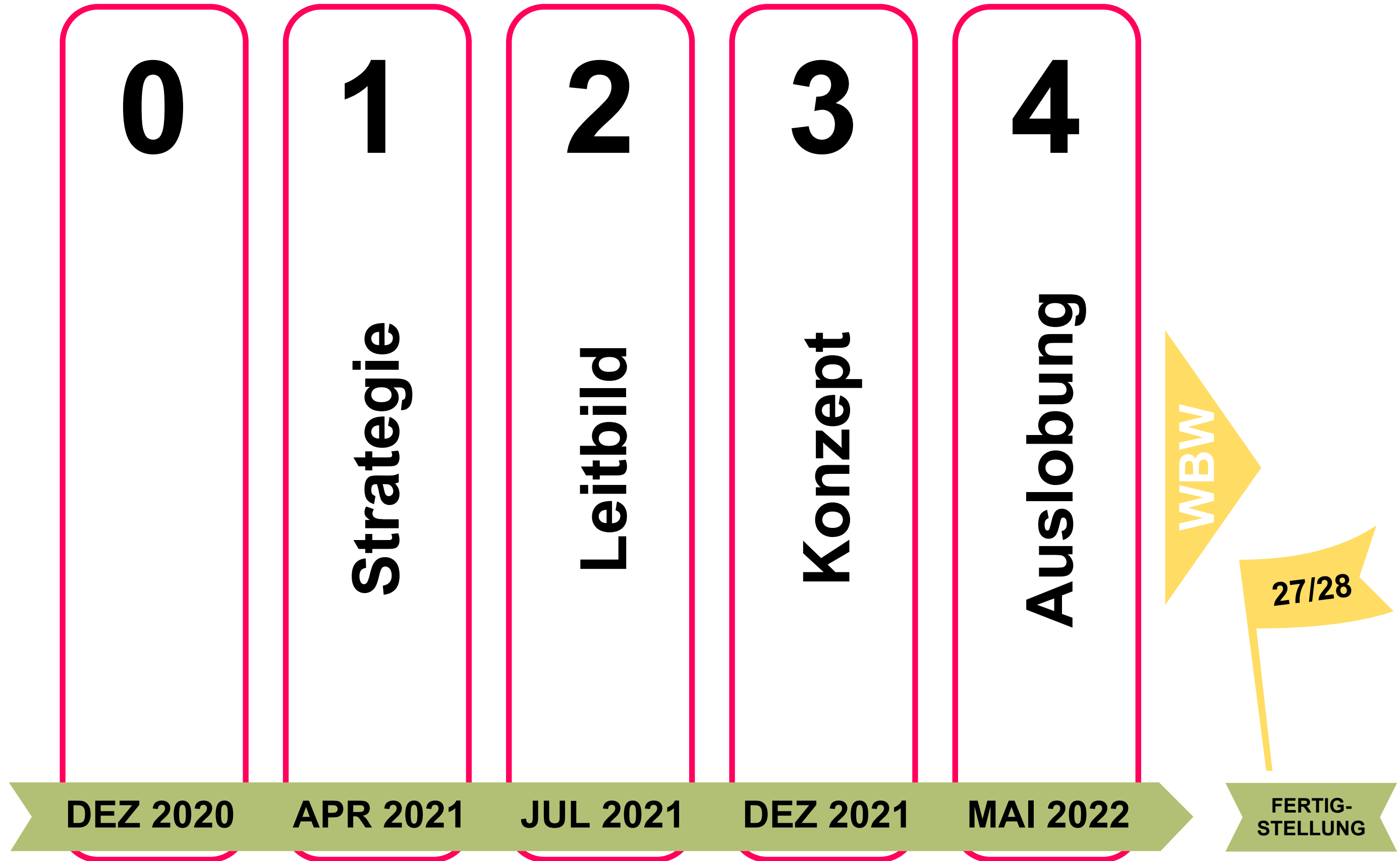


AB JULI 2021

Schulbauberatung
DIE BAUPILOTEN



03 ABLAUF



soziale
Nachhaltigkeit



C.F. Møller. Internationale Schule. Kopenhagen
atelier PRO. BREDE BUURTSCHOOL. Den Haag. KuukKramer →



Pionier- und
Initialprojekt

Soziale Quartiers-
entwicklung (GR)

Inklusion

integrativer Ort
im Quartier

Ganzttag

lebenslanges
Lernen fördern

04 ZIELE

ökologische
Nachhaltigkeit

Klimaschutz-
konzept 2030 (GR)

hohe
Adaptivität

cradle-to-cradle
Baustoffkonzept

Holz als
Baumaterial

Longvaarkitekter. Nord-Østerdal high school. Oslo. IvarBrodey
Gernot Schulz. Campus Altstadt Nord. Köln →

ökonomische
Nachhaltigkeit

Gernot Schulz. Campus Altstadt Nord. Köln
ADEPT. Architekturschule. Aarhus →

resilientes,
adaptives Gebäude

Struktur in
Bausteinen

volle Auslastung
der Räume

Mehrfachnutzungen

04 ZIELE

**robustes organisatorisches
Konzept**

DeSantos.Lissabon.JoaoMorgado
Gernot Schulz. Schule. Weimar →

**Voraussetzungen
für deeper learning**

**ganzheitl.
Digitalkonzept**

**multiprof.
Team**

LERNFORM

WELCHE LERNFORM BRAUCHT ZUKUNFT_SCHULE?

03 AKTUELL

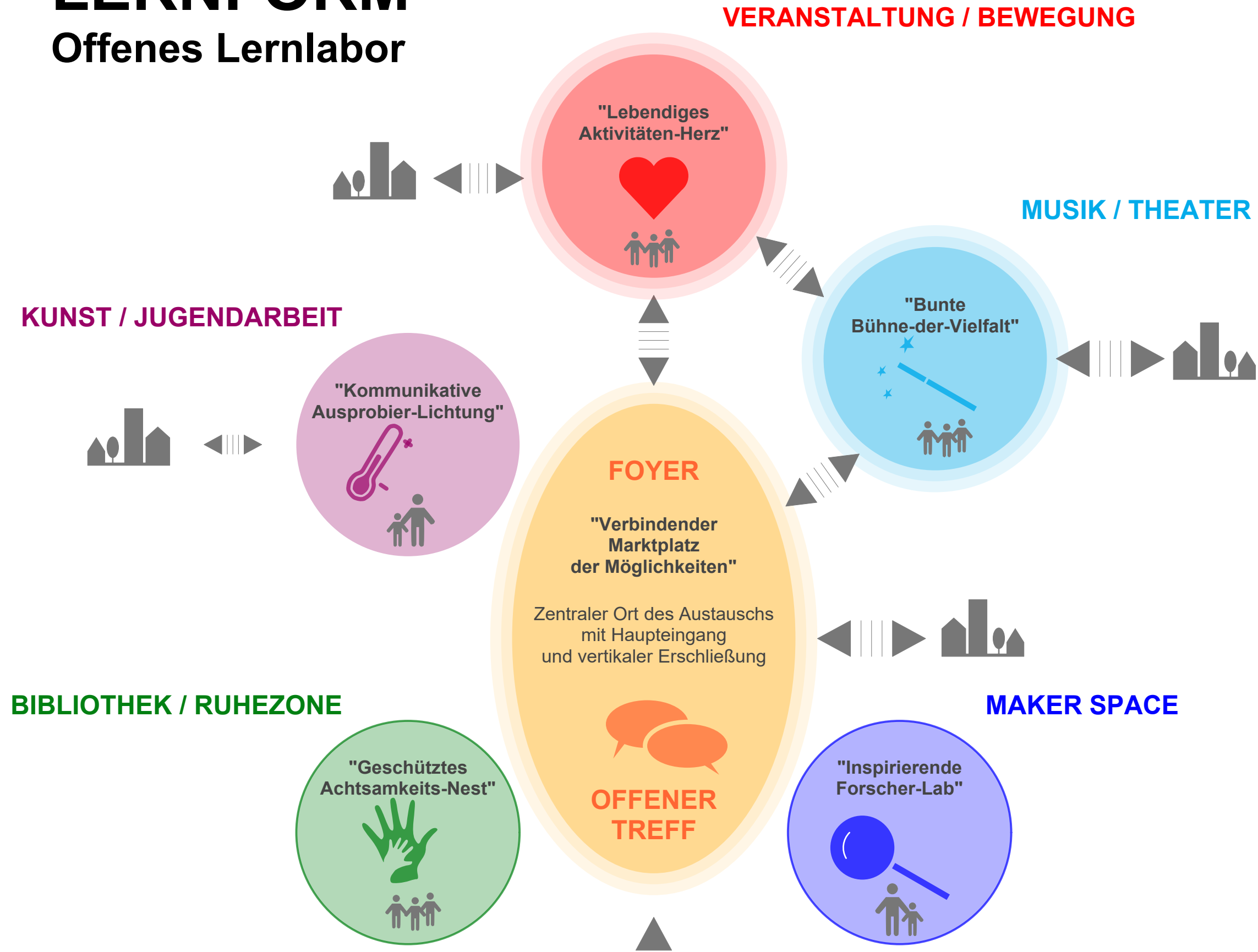
The screenshot displays a virtual meeting in progress. The top section contains eight individual video windows showing participants. The bottom section shows the Miro collaborative workspace. The workspace title is 'Schul-Visionenspiel_KIS_Gruppe03'. On the left, there is a toolbar with various drawing and editing tools. The main area is divided into six panels, each representing a learning style or activity type, with associated icons:

- Gemeinschaftlich** (Community): Includes icons for 'diskutieren', 'lesen', 'sich selbst', 'spielen', and 'lernen'.
- Kommunikativ** (Communicative): Includes icons for 'ausreden', 'erfahrungen austauschen', 'sich selbst', 'tauschen', 'fragen', and 'antworten'.
- Aktiv** (Active): Includes icons for 'tanzen', 'kochen', 'klettern', 'klettern', 'klettern', 'klettern', 'klettern', 'klettern', 'klettern', 'klettern'.
- Konzentriert** (Concentrated): Includes icons for 'in der stunde mieten', 'hausarbeiten machen', 'arbeiten', 'arbeiten', 'arbeiten', 'arbeiten'.
- Experimentell** (Experimental): Includes icons for 'entdecken', 'experimentieren', 'lernen', 'lernen', 'lernen', 'lernen'.
- Kreativ** (Creative): Includes icons for 'ideen sammeln', 'zeichnen', 'malen', 'malen', 'malen', 'malen'.

 On the right side, the 'Spielfeld' (Game Field) is visible, featuring three large circular diagrams with various icons and text, including 'entspannter-Genuss-Marktplatz' and 'inspirierendes-Ausprobier-Azeller'.

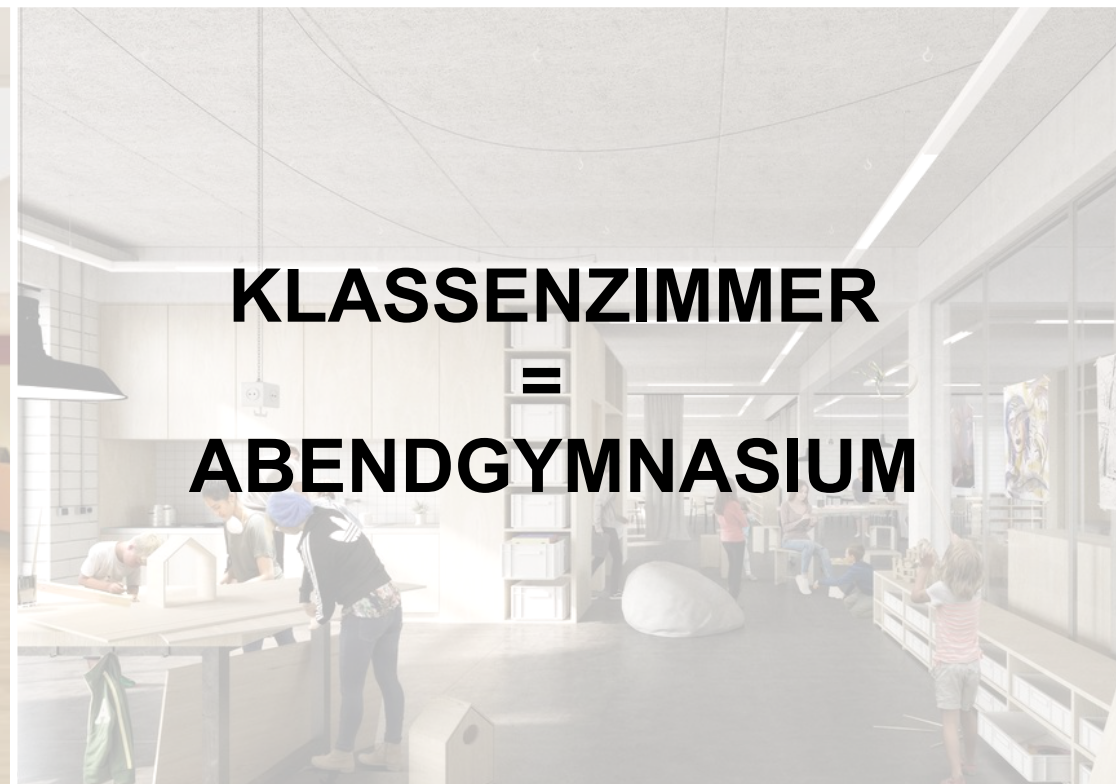
LERNFORM

Offenes Lernlabor



SCHULE + QUARTIER

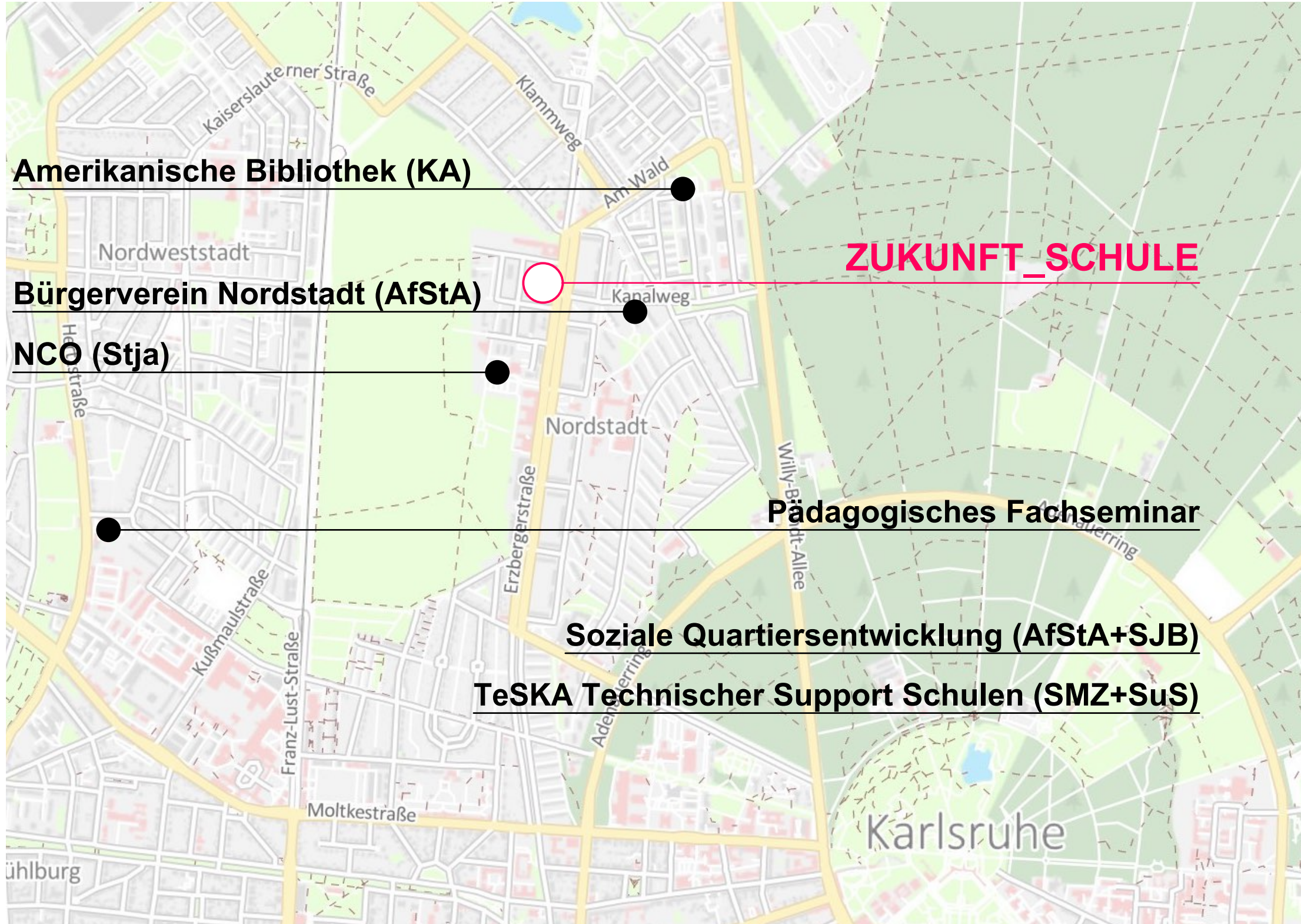
Mehrfachnutzungen



SCHULE + QUARTIER

mögliche PartnerInnen

05 AKTUELL



ZUKUNFT_SCHULE



Stand: 28.07.2021

