



INTER- UND TRANSDISZIPLINÄRE
**ENTWICKLUNG VON STRATEGIEN
ZUR ERHÖHUNG DER RESILIENZ**
IN WACHSENDEN STÄDTEN
UND URBANEN REGIONEN

7 PARTNER

5 ARBEITSPAKETE

1 ZIEL

Ergebnisbericht des Forschungsprojekts „Grüne Lunge“

Kennzahlen und Förderung

- Förderzeitraum:
 - Forschungs- und Entwicklungsphase: 11/2018 – 10/2021
 - Umsetzungs- und Verstetigungsphase: 11/2021 – 10/2023
- Fördermittel:
 - 1. Phase (F&E): 1,4 Mio. Euro, 100% Förderquote
 - 2. Phase (U&V): 1,1 Mio. Euro, 80% Förderquote
- Fördermittelgeber: BMBF
(*Bundesministerium für Bildung und Forschung*)
 - Rahmenförderprogramm: FONA
(*Forschung für nachhaltige Entwicklung*)
 - Leitinitiative: Zukunftsstadt

GEFÖRDERT VOM



Bundesministerium
für Bildung
und Forschung



FONA
Forschung für Nachhaltige
Entwicklung
BMBF

Zukunftsstadt

Projektstand Verbundprojekt

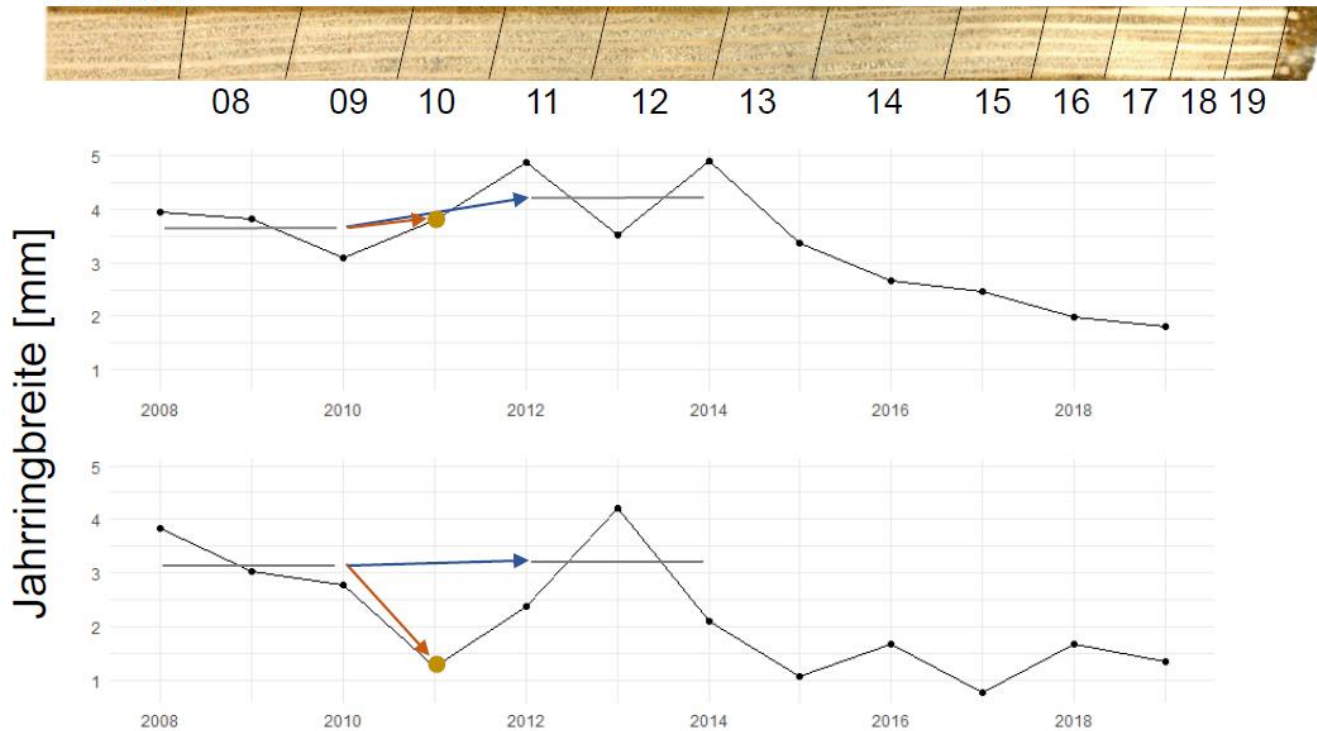
- Datenerhebung und Auswertung abgeschlossen
- Vorbereitung und Einreichung wissenschaftlicher Veröffentlichungen, Abschlussbericht
- Implementierung der Forschungsergebnisse
- Vorbereitungen für Grüne Lunge 2.0

Ergebnisbeispiele (FVA)

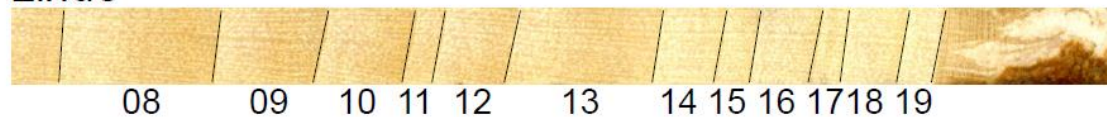
Resistenz

Resilienz

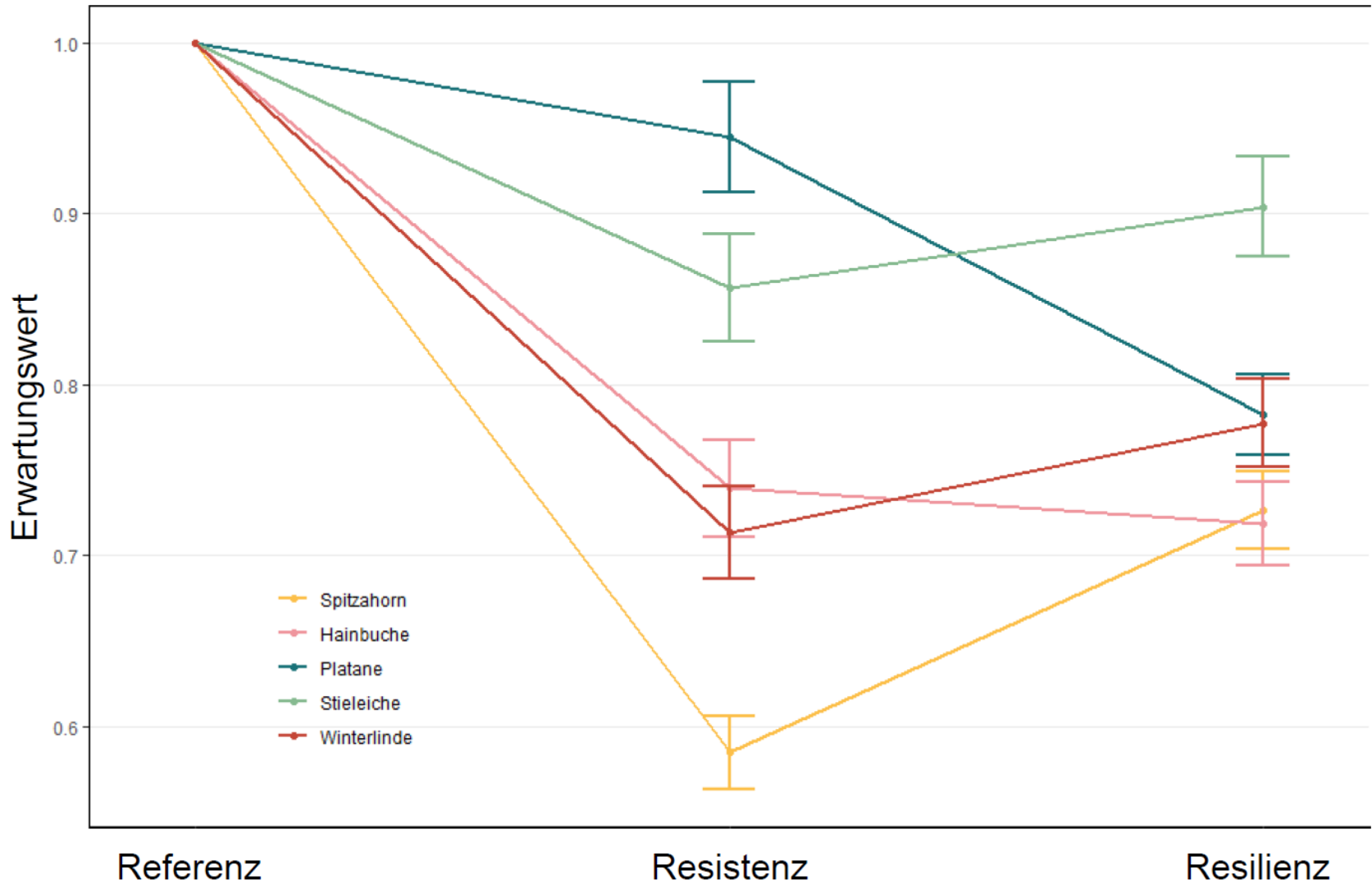
Platane



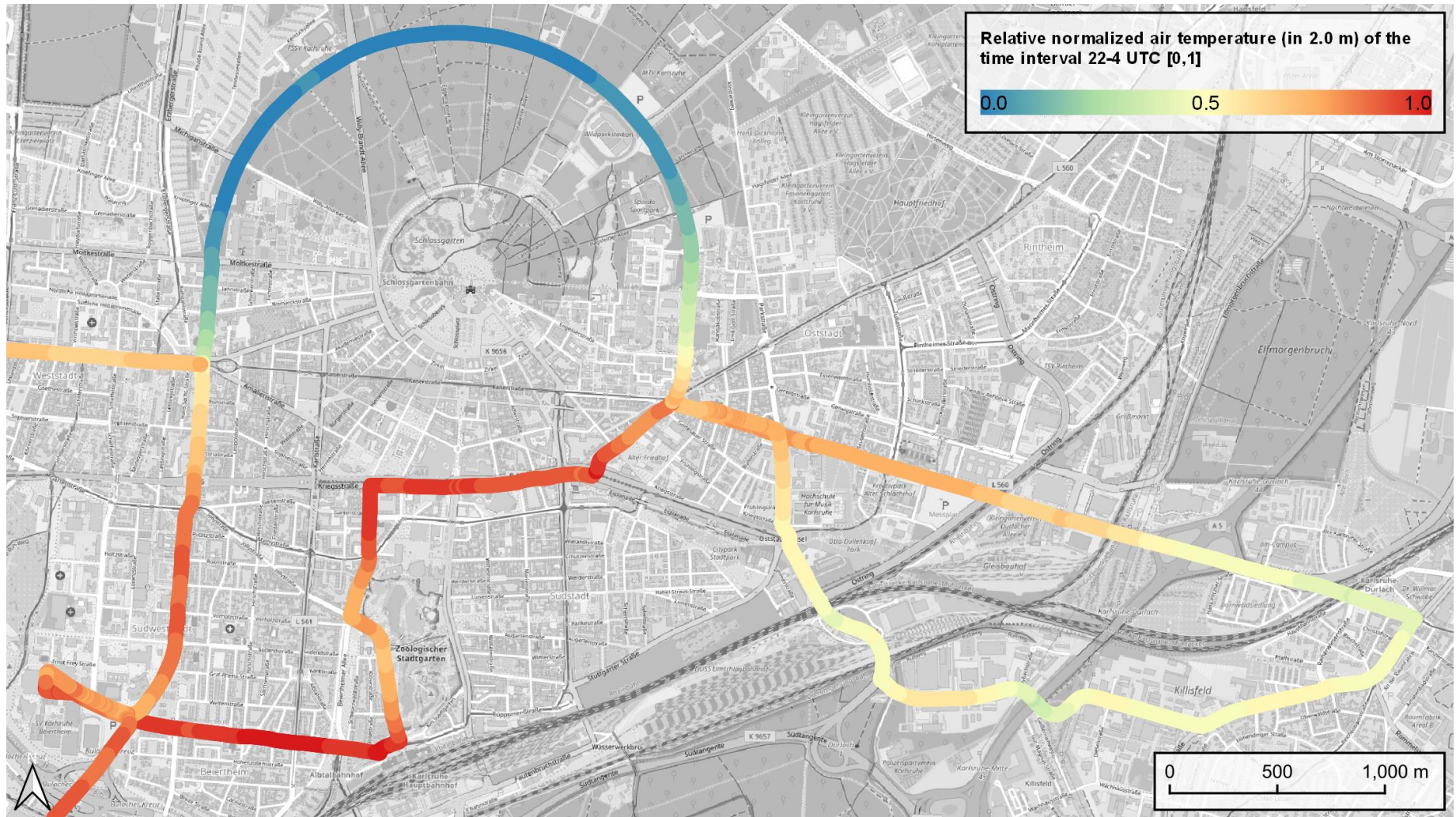
Linde



Ergebnisbeispiele (FVA)



Ergebnisbeispiele (DWD)



Ergebnisbeispiele (DWD)



Weitere für die Stadt Karlsruhe relevante Forschungsergebnisse

- Vitalitätsbewertung von Stadtbäumen und Wäldern
- Quantifizierung von Ökosystemleistungen der Karlsruher Bäume
- Resilienz- und Resistenzanalyse der Hauptbaumarten im urbanen Raum
- Einfluss von Bäumen auf Mikro- und Stadtklima
- Trans- und interdisziplinäre Formate inklusive Öffentlichkeitsarbeit und Bürgerbeteiligung

Ausblick Grüne Lunge 2.0

- Abgeleitete Handlungsempfehlungen
- Integration der Forschungsergebnisse
 - Baumarten- und Standortauswahl
 - Hitzeaktionsplan
 - Stadtbaumforum
 - Schulungs- und Informationsveranstaltungen
 - Multikriterielle Entscheidungsanalyse
- Erfassung des Privatbaumbestandes
- Bewässerungsoptimierung (Jungbäume)
- Baumkatasteroptimierung



GrüneLunge

**Vielen Dank
für Ihre Aufmerksamkeit
und Ihr Interesse!**

Mario Köhler

Gartenbauamt, Bezirk Baumpflege/Baumkontrolle

mario.koehler@gba.karlsruhe.de