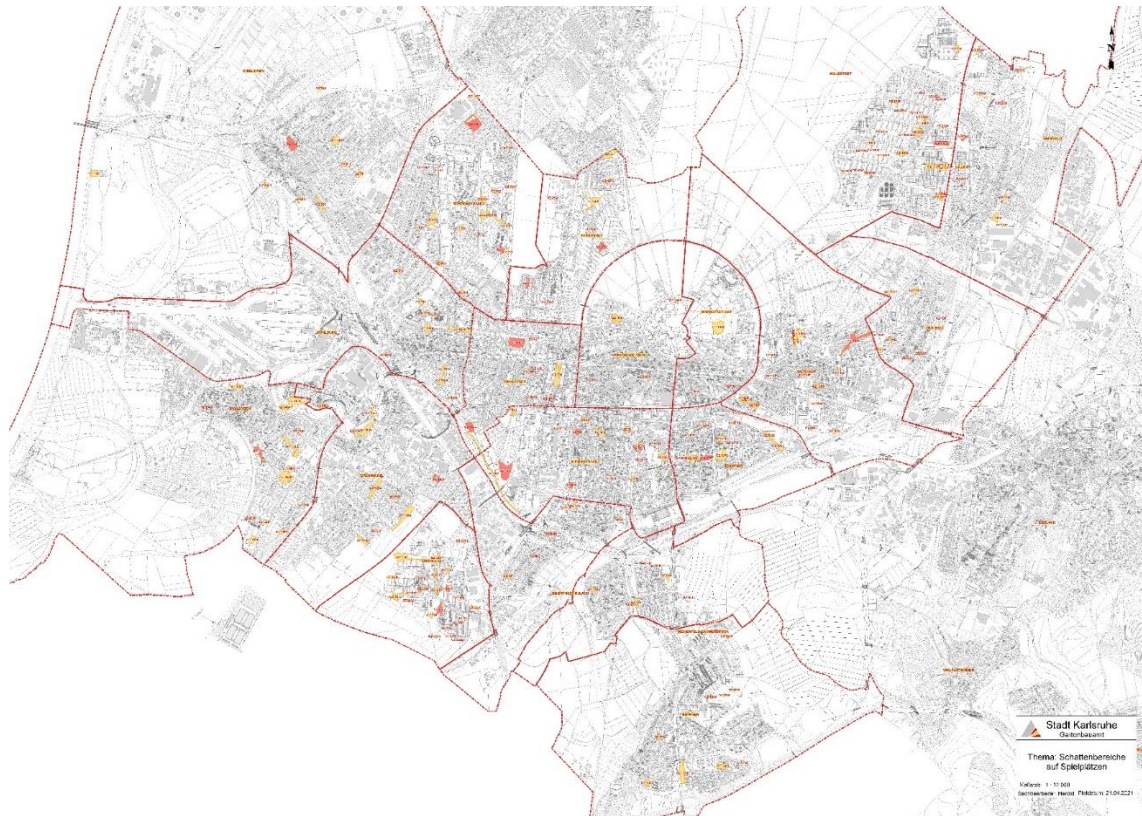


Schatten auf öffentlichen Spielplätzen – Antrag der SPD-Fraktion - Vorschläge für Baumpflanzungen

Ausschuss für Öffentliche Einrichtungen
Sitzung am 24.06.2021

Karte Ergebnis:

1. Prüfschritt: Luftbildauswertung
2. Prüfschritt: Abfrage Leitungsverlauf / Tiefgarage / ausreichend Wurzelraum
3. Prüfschritt: Sicherheitsabstände Spielgeräte / Zufahrtswege

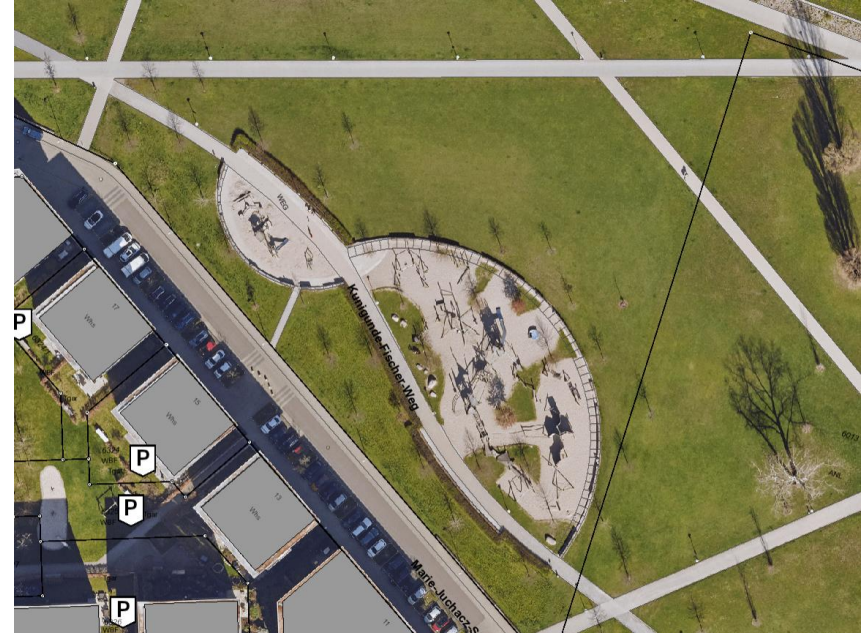


Jungbäume auf Spielplätzen

KSP Hochkopfstraße
Grünwinkel



KSP Marie-Juchacz-Straße
Südstadt Ost



1. Prüfschritt: Luftbildauswertung

- 218 öffentliche Spielplätze
- 14 Stadtteile
- 27 Vorschläge für mögliche Baumpflanzungen

Übersicht Ergebnis Prüfschritte

Stadtteil	Elementebezeichnung	Baumpflanzung	Bemerkungen / Ausschlusskriterien
		+ ja (+) später - nein	
BEIERTHEIM-BULACH	KSP Neue-Anlage-Straße	(+)	im Rahmen der Sanierung
BEIERTHEIM-BULACH	KSP St.-Georg-Straße	-	Zufahrt
DAXLANDEN	KSP Hermann-Hesse-Straße	-	Sicherheitsabstand
DAXLANDEN	KSP Lindenallee / Valentinstraße	-	Leitungen
GRÜNWINKEL	KSP Haselweg / Siedlerstraße	-	Leitungen
HAGSFELD	KSP Hallesche Allee - Geroldsacker Nord	+	
HAGSFELD	KSP Steinäcker bei KGA	+	
KNIELINGEN	KSP Eggensteiner Straße bei Friedhof	+	
NORDSTADT	KSP Kentuckyallee neben KITA	-	Belagsfläche
NORDSTADT	KSP Knielinger Allee / Friedrich-Blos-Straße	-	Sicherheitsabstand
NORDWESTSTADT	KSP Heinrich-Köhler-Platz	(+)	im Rahmen der Sanierung
NORDWESTSTADT	KSP Hertzstraße / Lange Richtstatt	+	
OBERREUT	KSP Friedrich-Weick-Straße Süd	-	Stilllegung

Übersicht Ergebnis Prüfschritte

Stadtteil	Elementebezeichnung	Baumpflanzung		Bemerkungen / Ausschlusskriterien
		+ ja	- nein	
OBERREUT	KSP Graf-Galen-Straße 2		-	Sicherheitsabstand
OBERREUT	KSP Weiße-Rose-Weg / Edith-Stein-Straße	+		
OSTSTADT	KSP Jakob-Malsch-Anlage	+		
OSTSTADT	KSP Otto-Dullenkopf-Park	+		
SÜDSTADT	KSP Augartenstraße		-	Tiefgarage
SÜDSTADT	KSP Grünzug Marien-/Rüppurrer Str.		-	Tiefgarage
SÜDSTADT	KSP Temeswarplatz	+		
SÜDWESTSTADT	KSP Alemannenstraße		-	Leitungen
SÜDWESTSTADT	KSP Günther-Klotz-Anlage Rodelhügel		-	Freizeitnutzung
SÜDWESTSTADT	KSP Roon- / Putlitzstraße		-	Tiefgarage
WALDSTADT	KSP Beuthener Anlage		-	Zufahrt
WESTSTADT	KSP Nördliche Hildapromenade / Virchowstraße		-	Leitungen
WESTSTADT	KSP Paul-Ehrlich-Straße / Dragonerareal	+		
WESTSTADT	KSP Wilhelm-Baur-Straße / Kühler Krug	+		

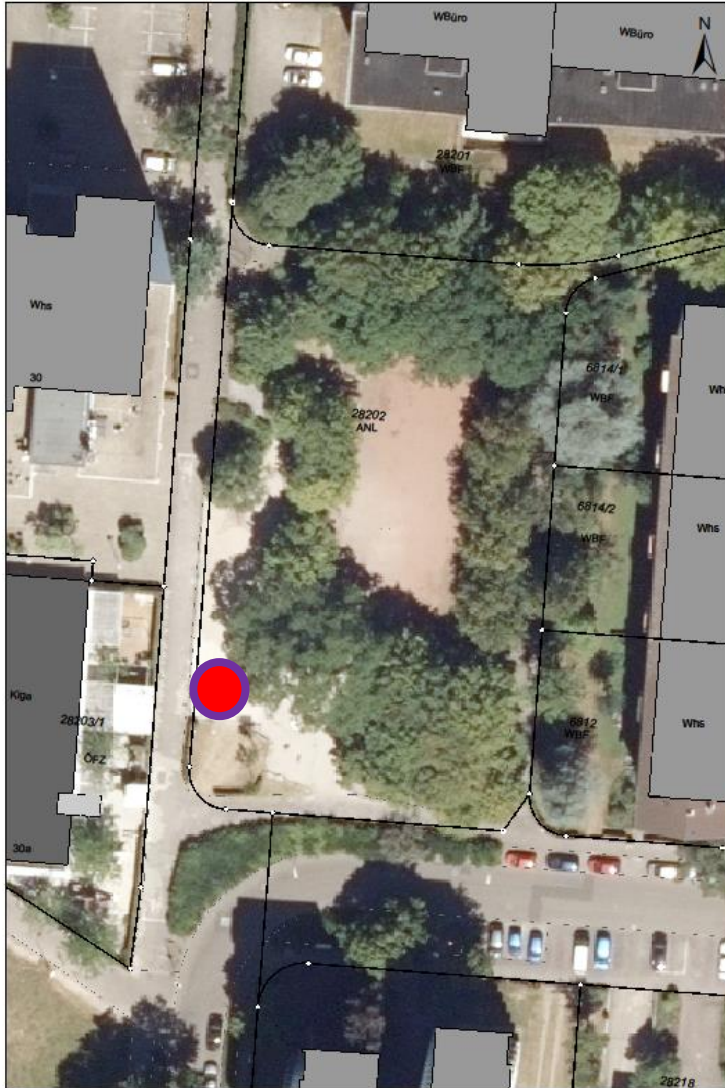
Ausschlusskriterium: Tiefgarage



KSP Grünzug Marien- /
Ruppurrerstraße
Südstadt

 Baumstandort

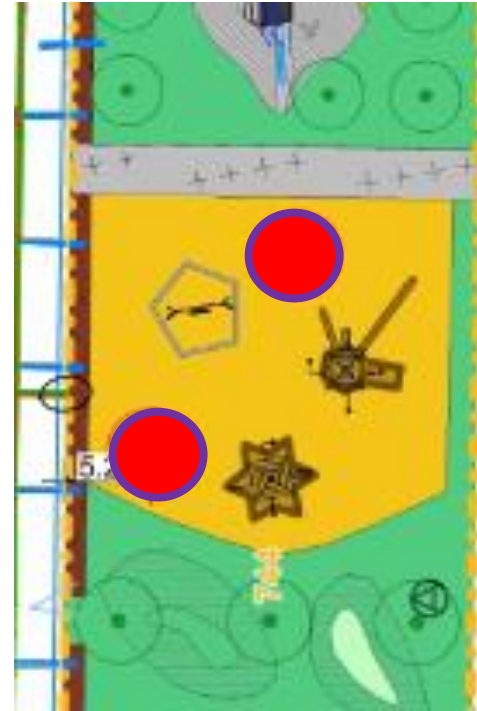
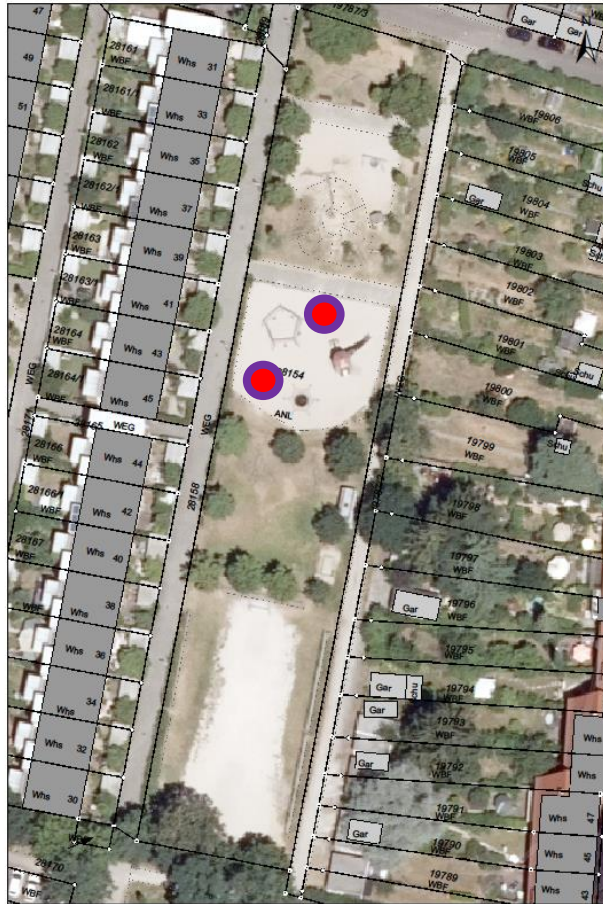
Ausschlusskriterium: Leitungen



KSP Alemannenstraße
Südweststadt

 Baumstandort

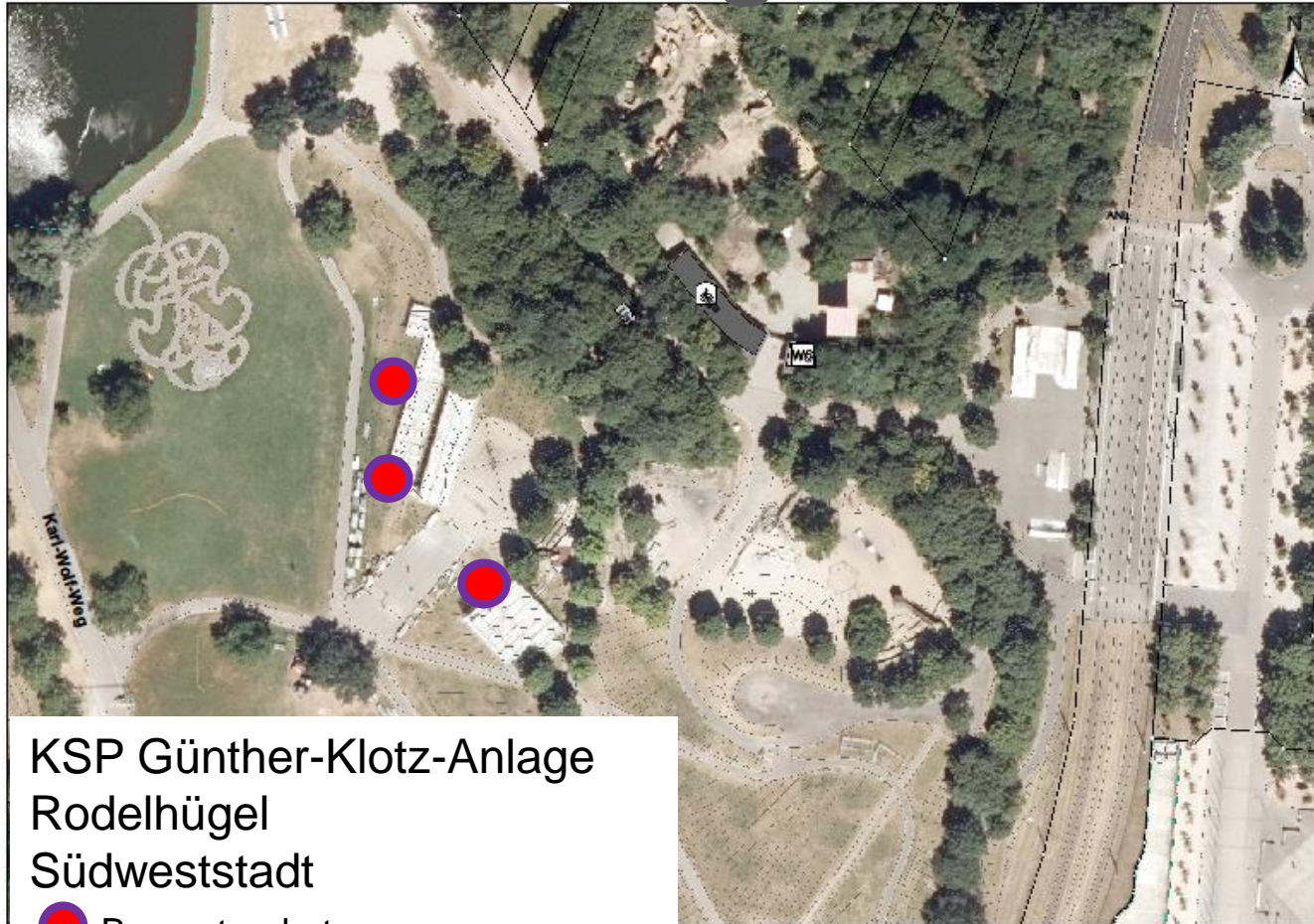
Ausschlusskriterium Abstand zu Spielgeräten



KSP Knielinger Allee / Friedrich-Blos-Straße / Nordstadt

 Baumstandort

Ausschlusskriterium Freizeitnutzung

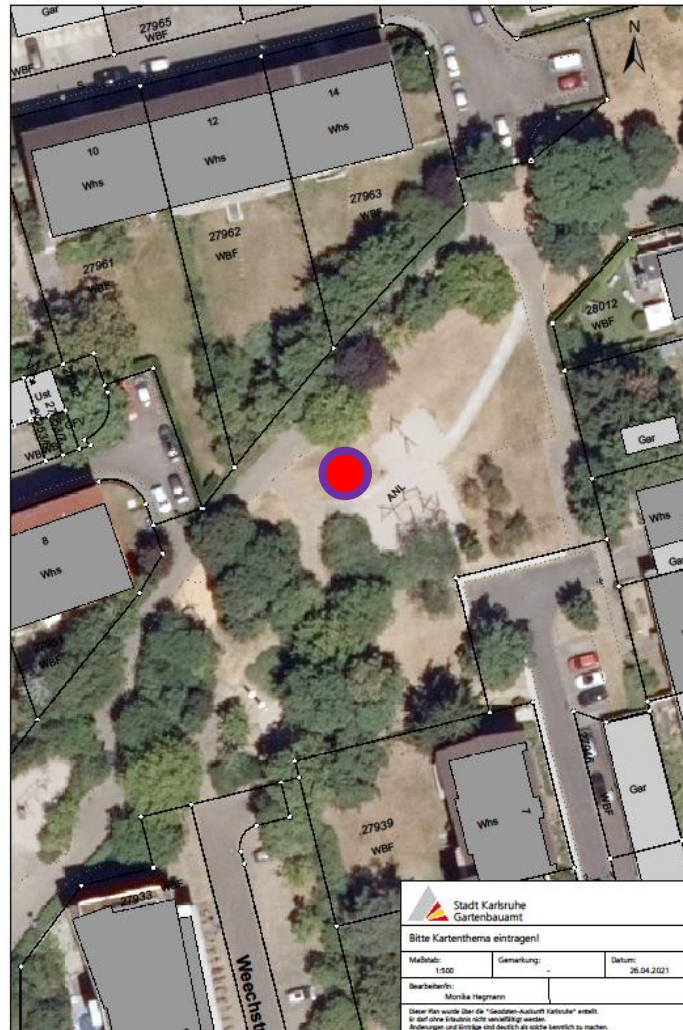



KSP Günther-Klotz-Anlage
Rodelhügel
Südweststadt
● Baumstandort

Beispiel Oststadt: 2 mögliche Standorte



1. KSP Jakob-Malsch-Anlage



 Baumstandort

2. KSP Otto-Dullenkopf-Park



 Baumstandort

Von den 27 Standortvorschlägen sind
Baumpflanzungen auf 10 Spielplätzen
realisierbar.

Vielen Dank für Ihre Aufmerksamkeit!