

# TOP 2

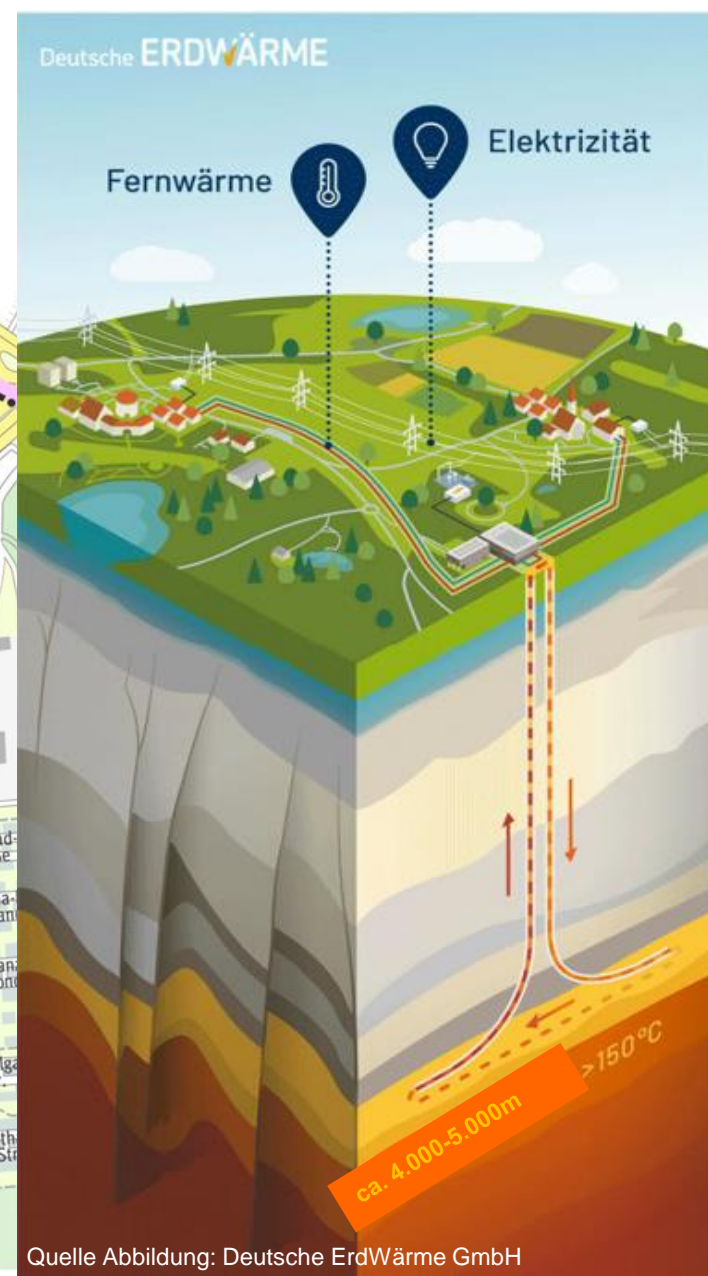
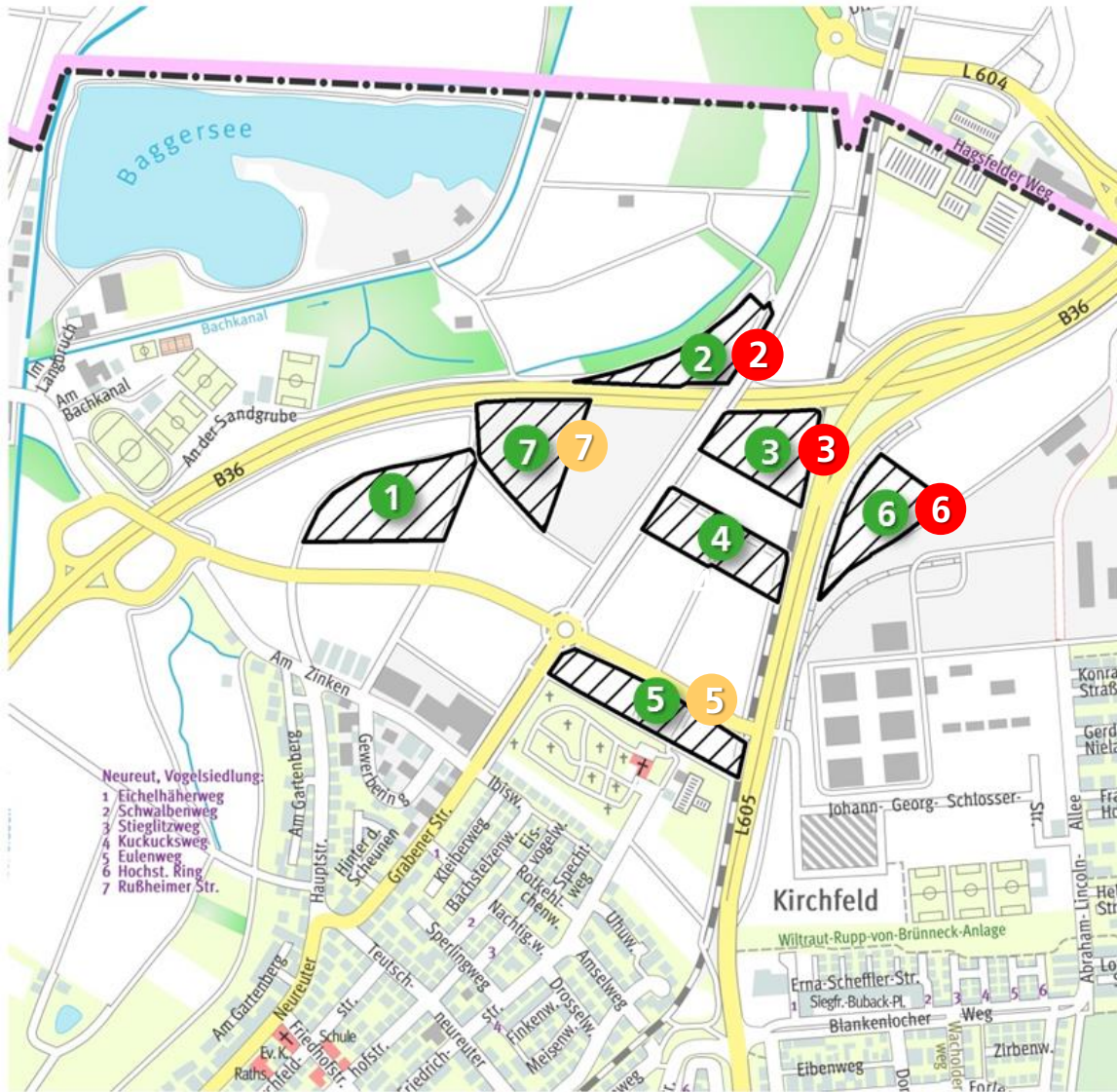
# Standortbewertung

# Geothermiekraftwerk

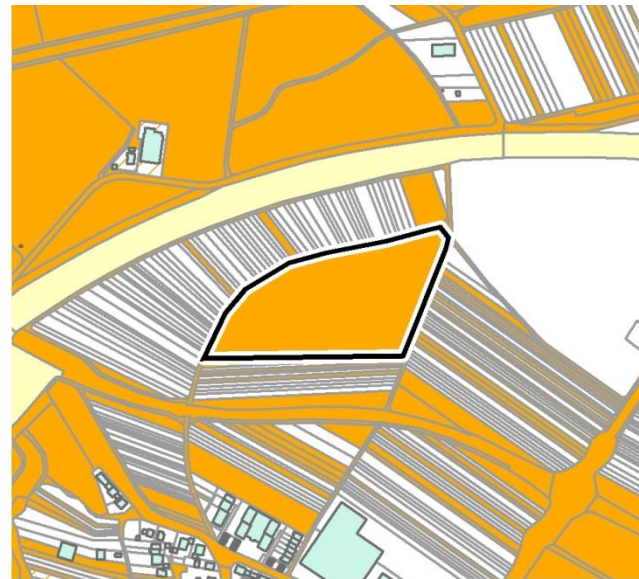
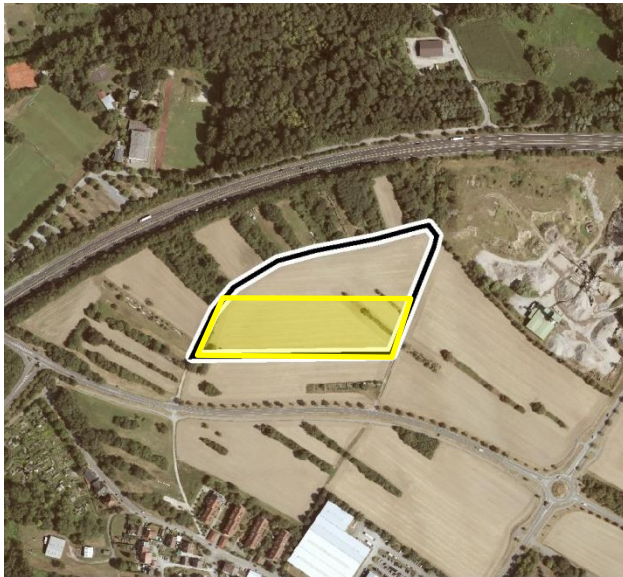
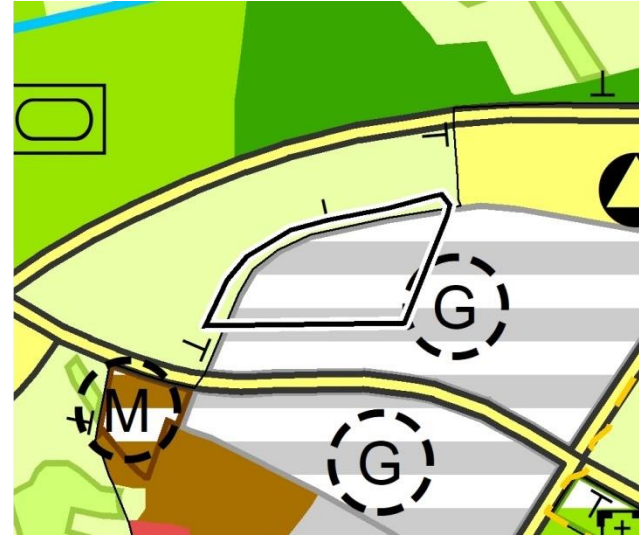
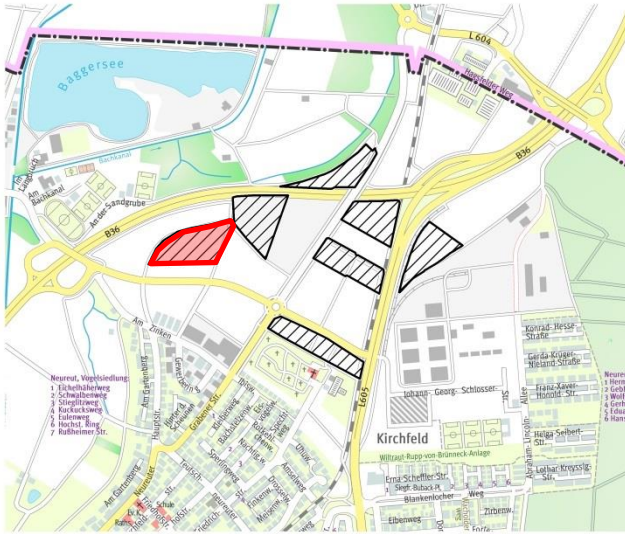
Stadtplanungsamt

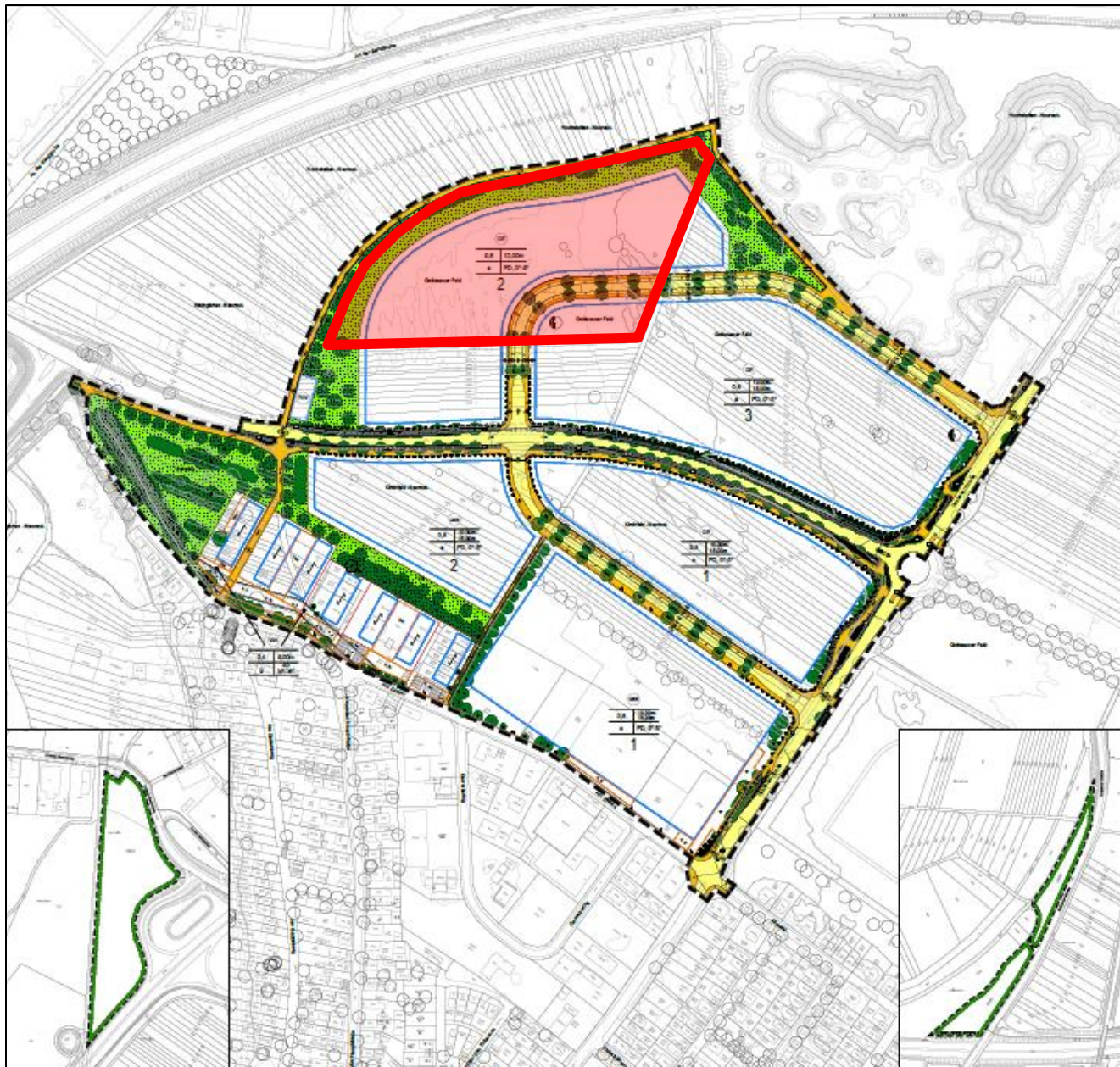
Ortschaftrat Neureut am 16. Juni 2020

# Standorte - Übersicht

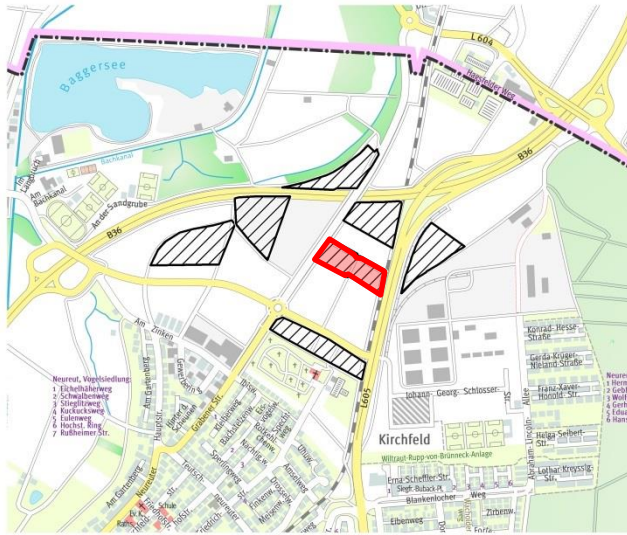


# 1. Gottesauer Feld

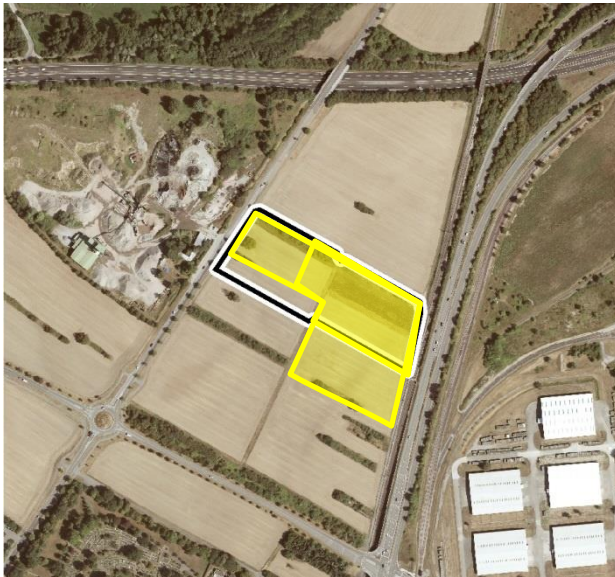




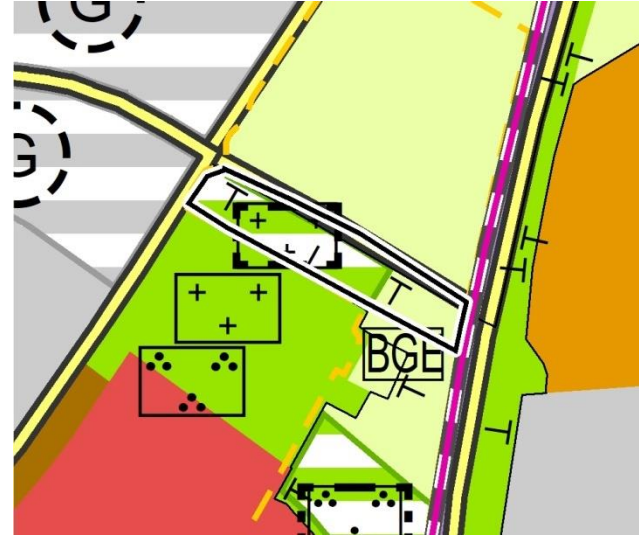
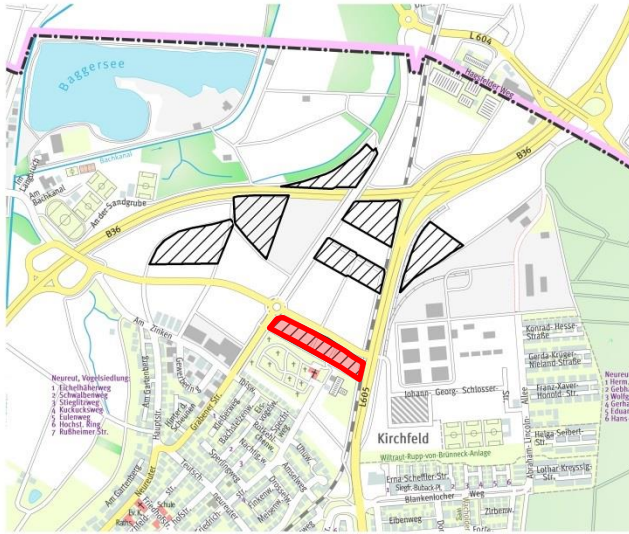
# 4. westlich L605



Variante 1  
Variante 2



# 5. nördlich Hauptfriedhof





## IMPRESSUM

Amt:	Stadtplanungsamt Karlsruhe
Leiterin:	Prof. Dr.-Ing. Anke Karmann-Woessner
Bereich Generalplanung:	Heike Dederer
Bearbeitung:	Viola Schruff, Janne Thomsen
Karten, Fotos:	Stadt Karlsruhe – Stadtplanungsamt
Kartengrundlagen, Luftbild:	Stadt Karlsruhe – Liegenschaftsamt



## Informationen zu Emission und Immission beim Bohrbetrieb

- Schallimmissionen: 40 – 60 dB in 150-300 m Entfernung, umfangreiche Schallminderungslösungen an den einzelnen Aggregaten realisiert
- Wasserdampf: nur während Befüllung Testbecken (wenige Stunden/Tage)
- Abgase: von Notstromaggregat (falls überhaupt, wenige Stunden) und ggf. Verbrennung von Formationsgasen über Fackel (falls überhaupt, wenige Stunden/Tage)
- Licht: Bohrplatzbeleuchtung im Nachtbetrieb, grundsätzlich 24/7
- Staub: wie bei jeder anderen Baumaßnahme (betrifft nur Bohrplatzbau und Kraftwerksbau)
- Erschütterungen aus Bohrbetrieb: keine
- Mikroseismizität aus Bohrbetrieb: nicht erwartet

Quelle:  
Deutsche ErdWärme GmbH

## Informationen zu Emission und Immission beim Anlagenbetrieb

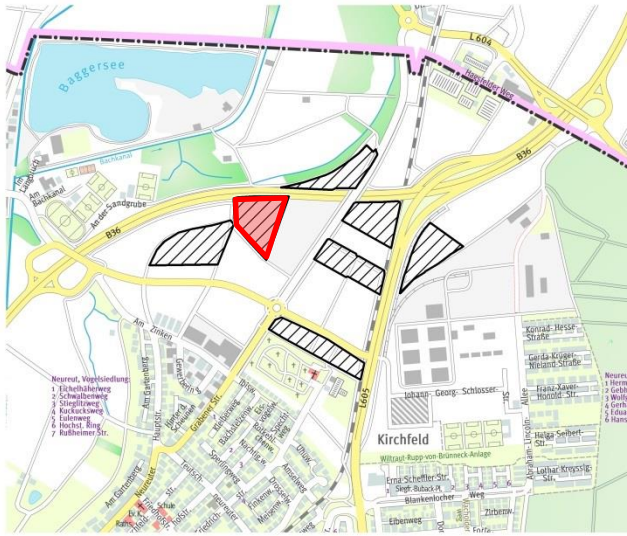
- Schallimmissionen: 35db(A) in 500-700 m Entfernung im Regelbetrieb
- Wasserdampf: beim Anfahren des Thermalwasserkreislaufs wenige Stunden im Jahr
- Gase, Abgase: keine
- Licht: Notbeleuchtung nachts auf Laufwegen
- Staub: keine
- Verkehr: 5-10 PKW oder Kleintransporter pro Tag
- Erschütterungen aus Anlagenbetrieb: keine
- Mikroseismizität: nicht erwartet

## Beispiel: Projekt Graben-Neudorf - Erdwärme-Anlage

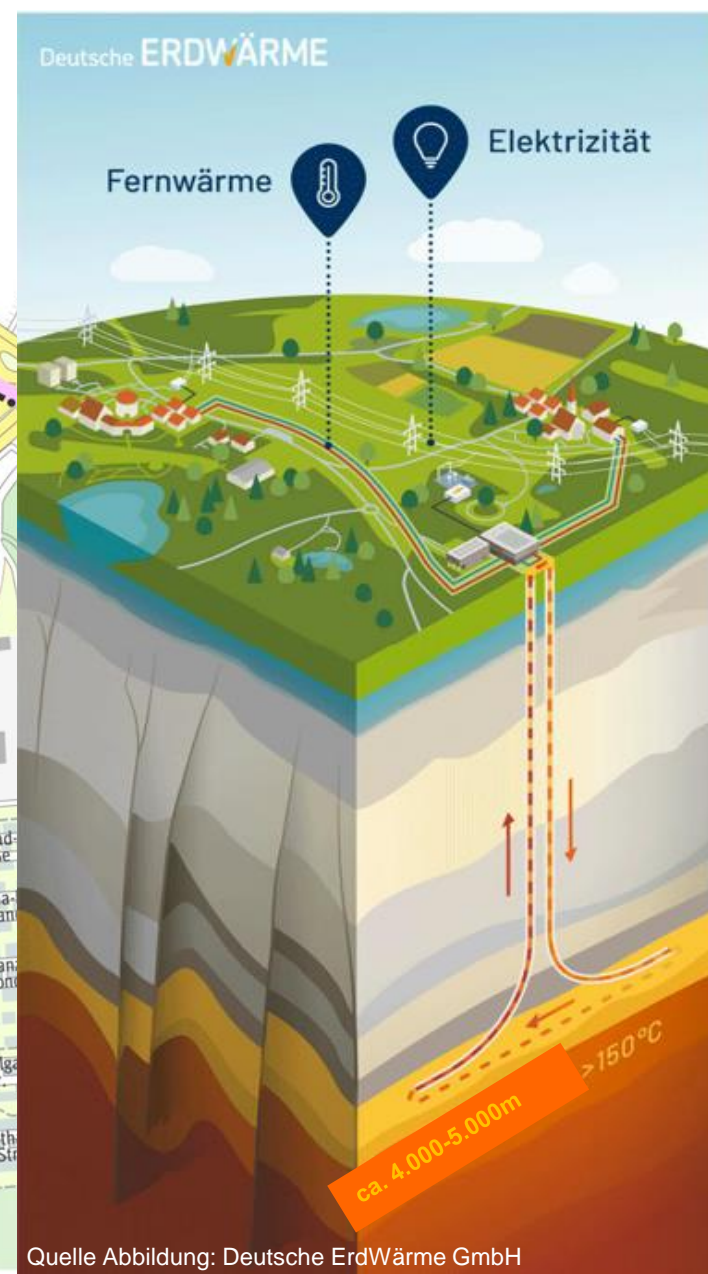
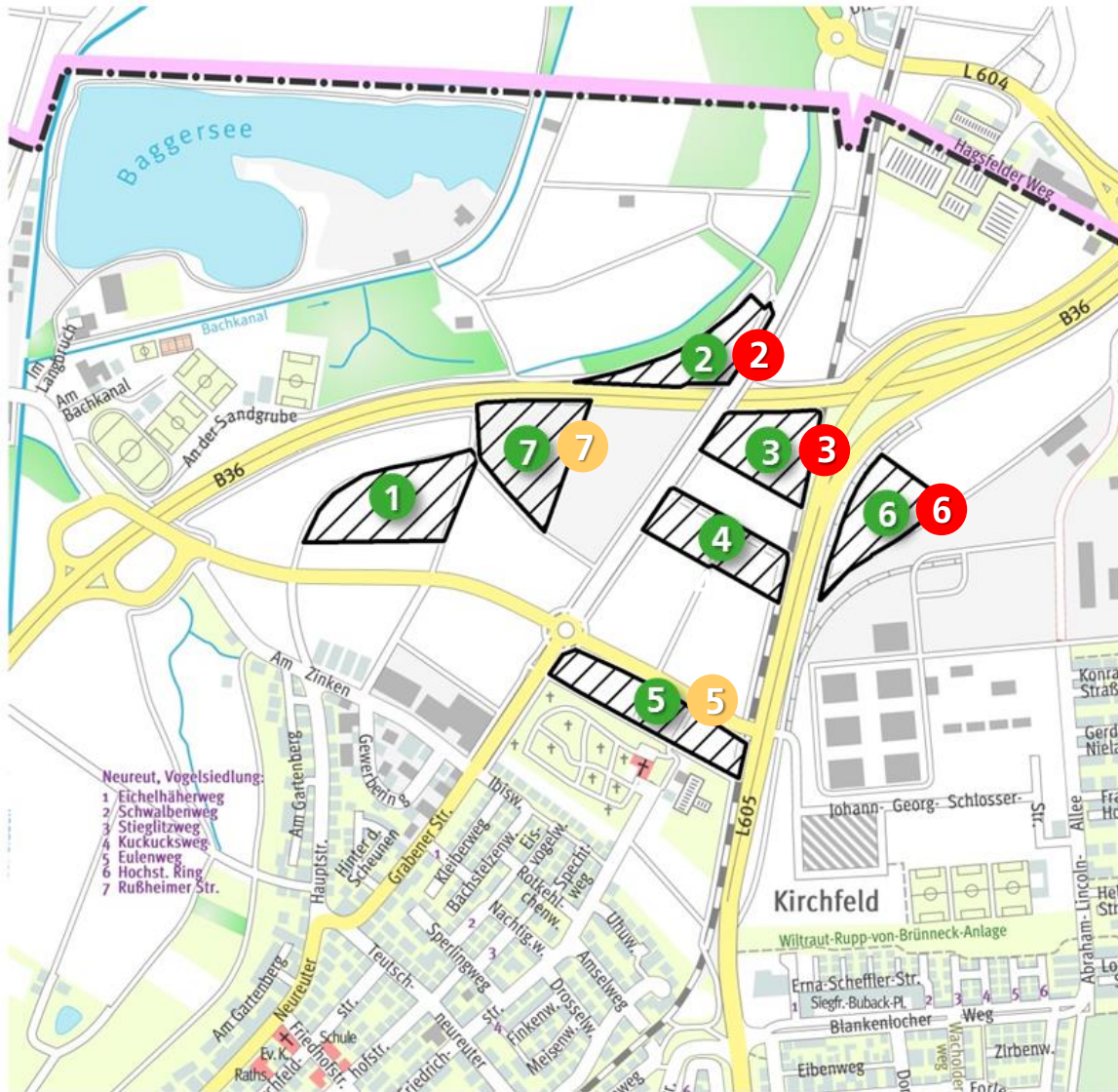
## Beispiel für Emission und Immission, Betriebsbeschreibung



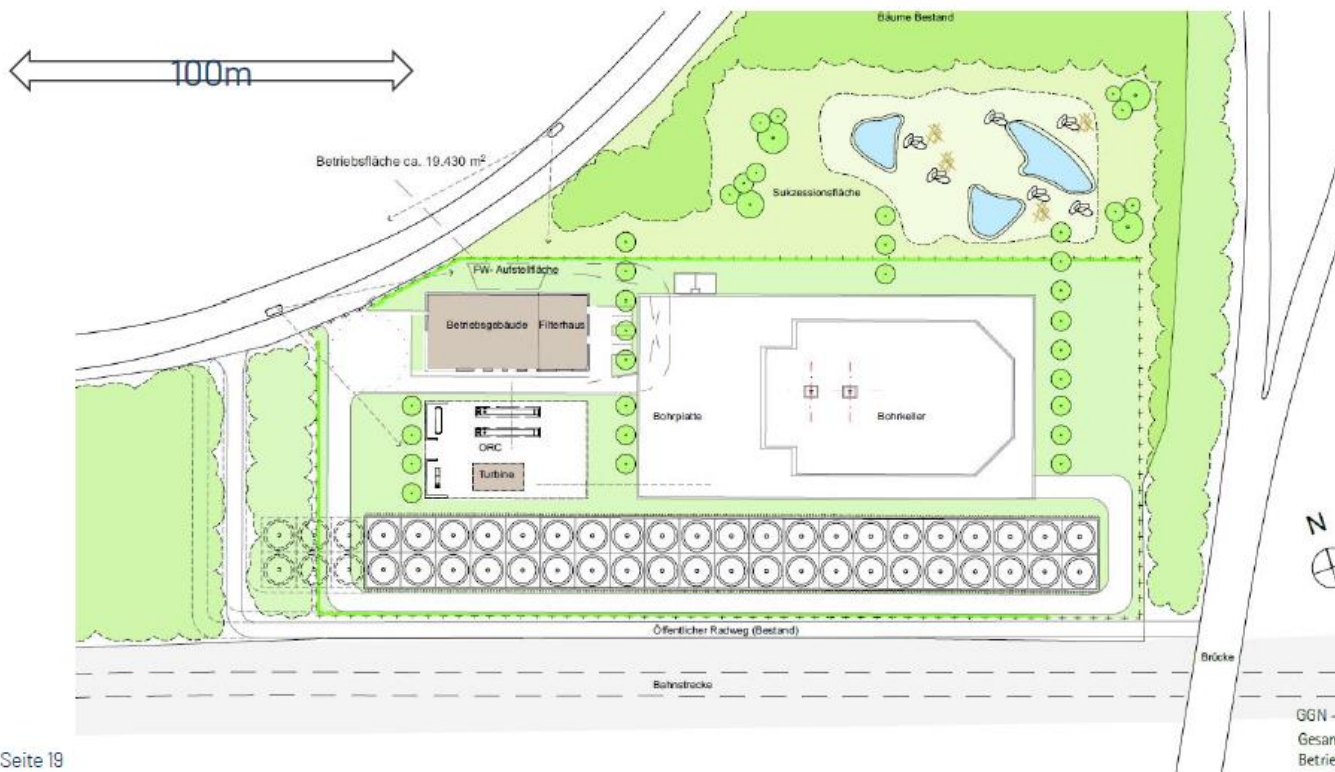
# 7. südlich B36/nördlich Gottesauer Feld



# Standorte - Übersicht



# Übersichtslageplan Beispiel Graben Neudorf Anlagenbetrieb

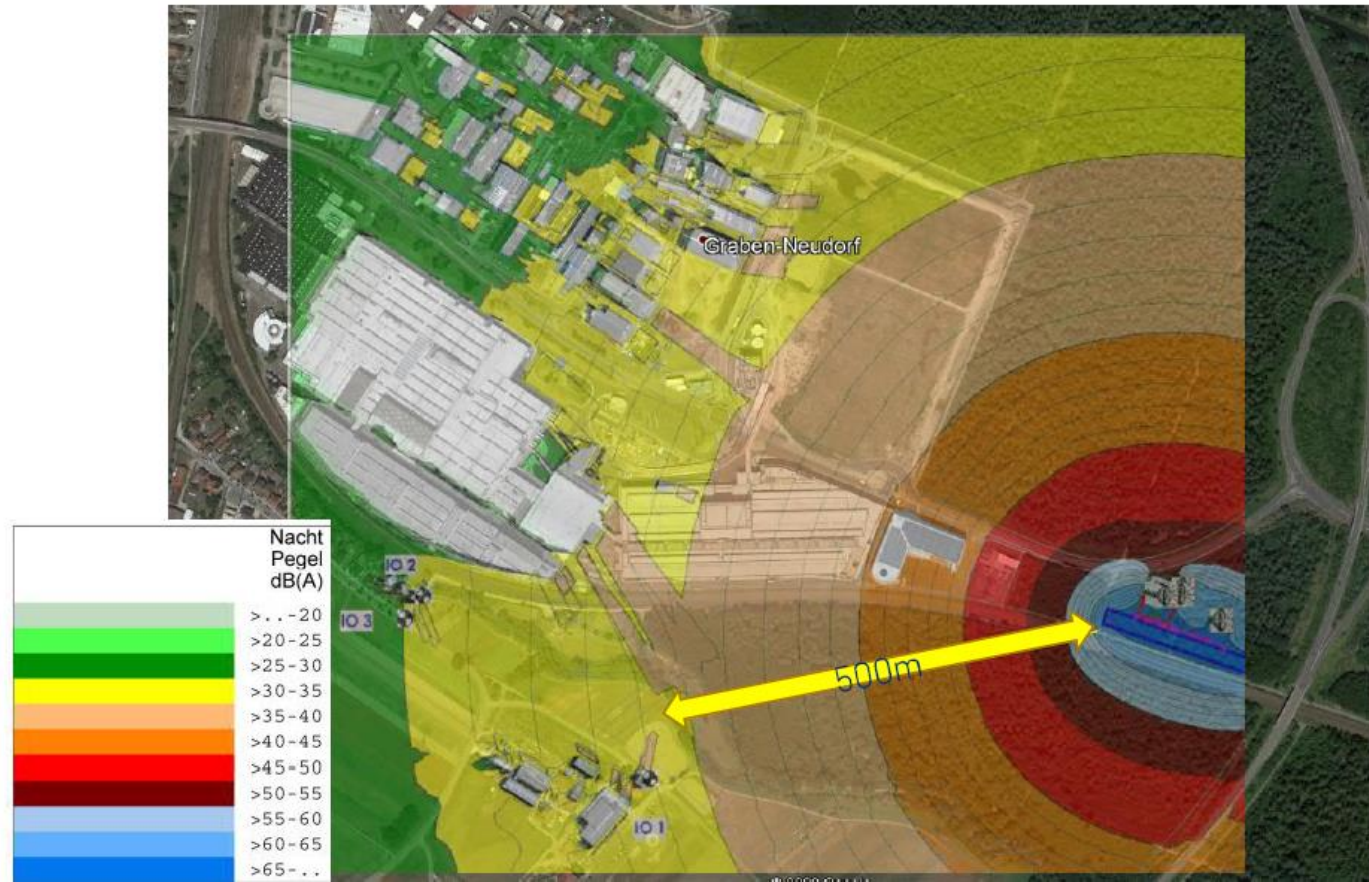


Seite 19

Quelle:  
Deutsche ErdWärme GmbH

## Schallimmission Analyse Kraftwerksanlage im Betrieb

- Schallsimulation für das Projekt Grabe-Neudorf
- Abstand von mindestens 500 m zur Wohnbebauung empfohlen
- Dieser Abstand ist notwendig, um den 35 dB(A) Beurteilungspegel Nacht zu unterschreiten



Seite 22

Quelle: Deutsche ErdWärme GmbH