

Einzelbuchstaben- Punkt-/ Siebdruckraster
 Buchstabenhöhe max. 2.50m

+35.00 m

+30.20 m

+27.05 m

+23.90 m

+20.75 m

+17.60 m

+14.45 m

+11.30 m

+8.15 m

+5.00 m

±0.00 =
115.60 m ü. nn

Badenwerkstrasse
-2.80 m

+34.00 m

+30.20 m

+27.40 m

+24.60 m

+21.80 m

+19.00 m

+16.20 m

+13.40 m

+10.60 m

+7.80 m

+5.00 m

±0.00 =
115.60 m ü. nn

-2.80 m

GASTRONOMIE A

GASTRONOMIE A

MOTEL ONE

6.0

6.0

6.0

Einzelhandelfläche

Eingang Aufzug

Einzelhandelfläche

Haupteingang Hotel

Zufahrt Tiefgarage

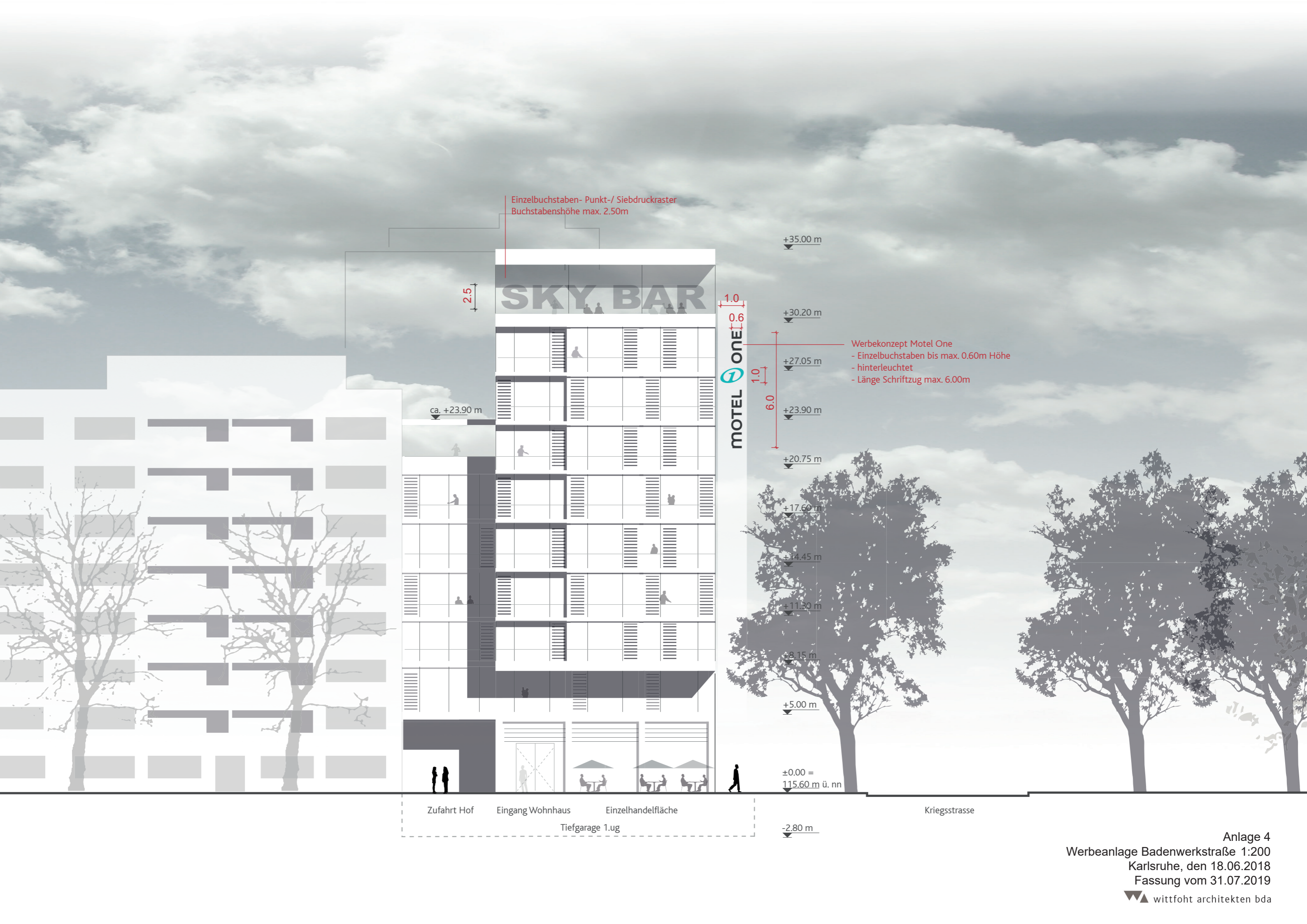
Tiefgarage 1.UG

Werbekonzept_EG
 - Einzelbuchstaben bis max. 0.60m Höhe, hinterleuchtet
 in Fenster- und Fassadenelement integriert
 - Länge Schriftzug max. 6.00m

Werbekonzept_EG
 - Einzelbuchstaben bis max. 0.60m Höhe, hinterleuchtet
 in Fenster- und Fassadenelement integriert
 - Länge Schriftzug max. 6.00m

Anlage 4
 Werbeanlage Kriegsstraße 1:200
 Karlsruhe, den 18.06.2018
 Fassung vom 31.07.2019

wittfoht architekten bda



Einzelbuchstaben- Punkt-/ Siebdruckraster
Buchstabenhöhe max. 2.50m

2.5

SKY BAR

MOTEL ONE

+35.00 m

+30.20 m

+27.05 m

+23.90 m

+20.75 m

+17.60 m

+14.45 m

+11.30 m

+8.15 m

+5.00 m

±0.00 =
115.60 m ü. nn

-2.80 m

Werbekonzept Motel One
- Einzelbuchstaben bis max. 0.60m Höhe
- hinterleuchtet
- Länge Schriftzug max. 6.00m

ca. +23.90 m

Zufahrt Hof

Eingang Wohnhaus

Einzelhandelfläche

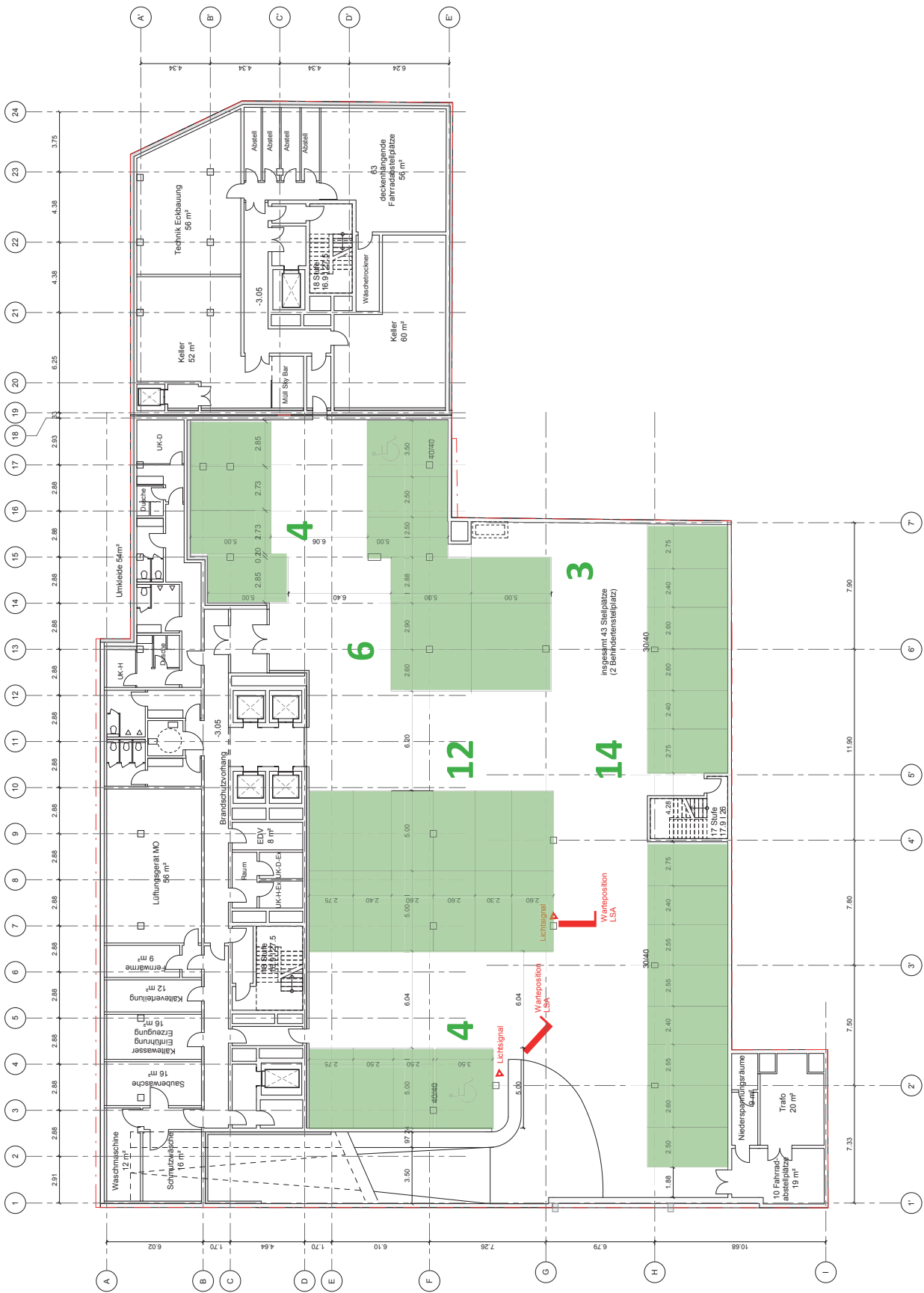
Tiefgarage 1.ug

Kriegsstrasse

Anlage 4
Werbeanlage Badenwerkstraße 1:200
Karlsruhe, den 18.06.2018
Fassung vom 31.07.2019

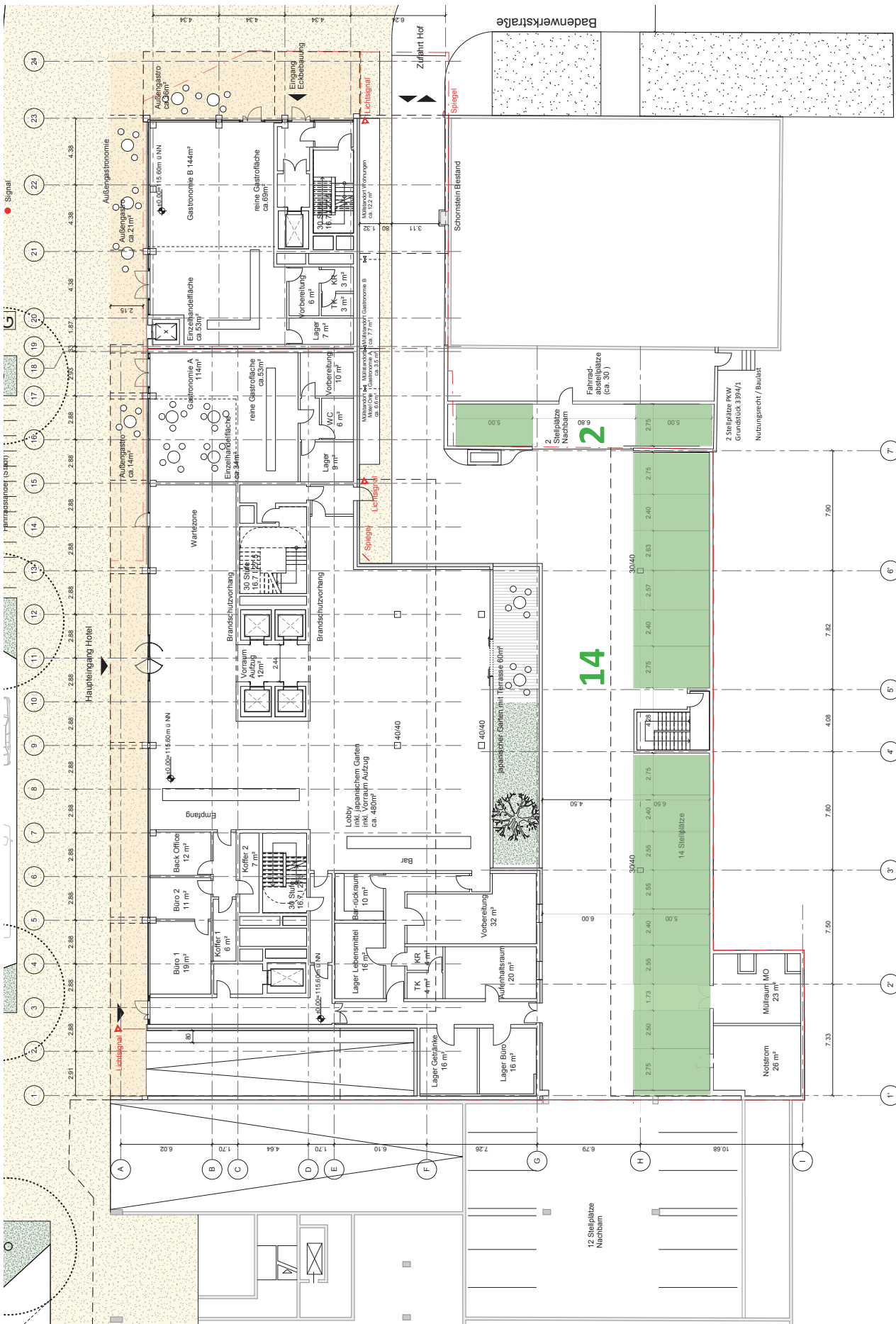
wittfoht architekten bda

	Anforderungen		Anzahl PKW-Stellplätze	Berechnen mit ÖPNV Bonus 40%	Baulast +33 Stellplätze	Nachweis Stellplätze
A	Hotel	1 Stellplatz- pro 5 Zimmer	323 Zimmer	26		
B	Gastronomie_am MO (EG)	1 Stellplatz je 30 m² reine Verkaufsnutzfläche mind. 2 Stellplätze	53 m² (sieh. Skizze)	2		
		1 Stellplatz je 12 m² reine Gaststätte	34 m² (sieh. Skizze)	1		
C	Gastronomie_Kopfbau (EG+10G)	1 Stellplatz je 30 m² reine Verkaufsnutzfläche mind. 2 Stellplätze	53 m² (sieh. Skizze)	2		
		1 Stellplatz je 12 m² reine Gaststätte	135 m² (sieh. Skizze) (69 m²+66 m²)	5		
D	Wohnen (2.OG-8.OG)	1 Stellplatz je Wohnung	25 Wohnungen (6-1-Zi., 14-2-Zi., 5-3-Zi.)	25 (kein ÖPNV Bonus)		
E	Sky Bar (Staffelgeschoss)	1 Stellplatz je 6 Sitzplätze	60 Sitzplätze (sieh. Skizze)	4		
Summe Stellplätze Variante Wohnen (A+B+C+D+E)				65	98	98
		Summe vorhanden Stellplätze				59
		Ersatz von gewerblichen Kfz-Stellplätzen durch Fahrradstellplätzen. Dabei sind für einen Kfz-Stellplatz vier Fahrradstellplätze herzustellen. (24 Fahrradstellplätze siehe Anlage 8a.4)				6
		Stellplatznachweis auf Grundstücken in zumutbarer Entfernung (innerhalb 1 km Radius) oder Ablöse durch Geldbetrag				33



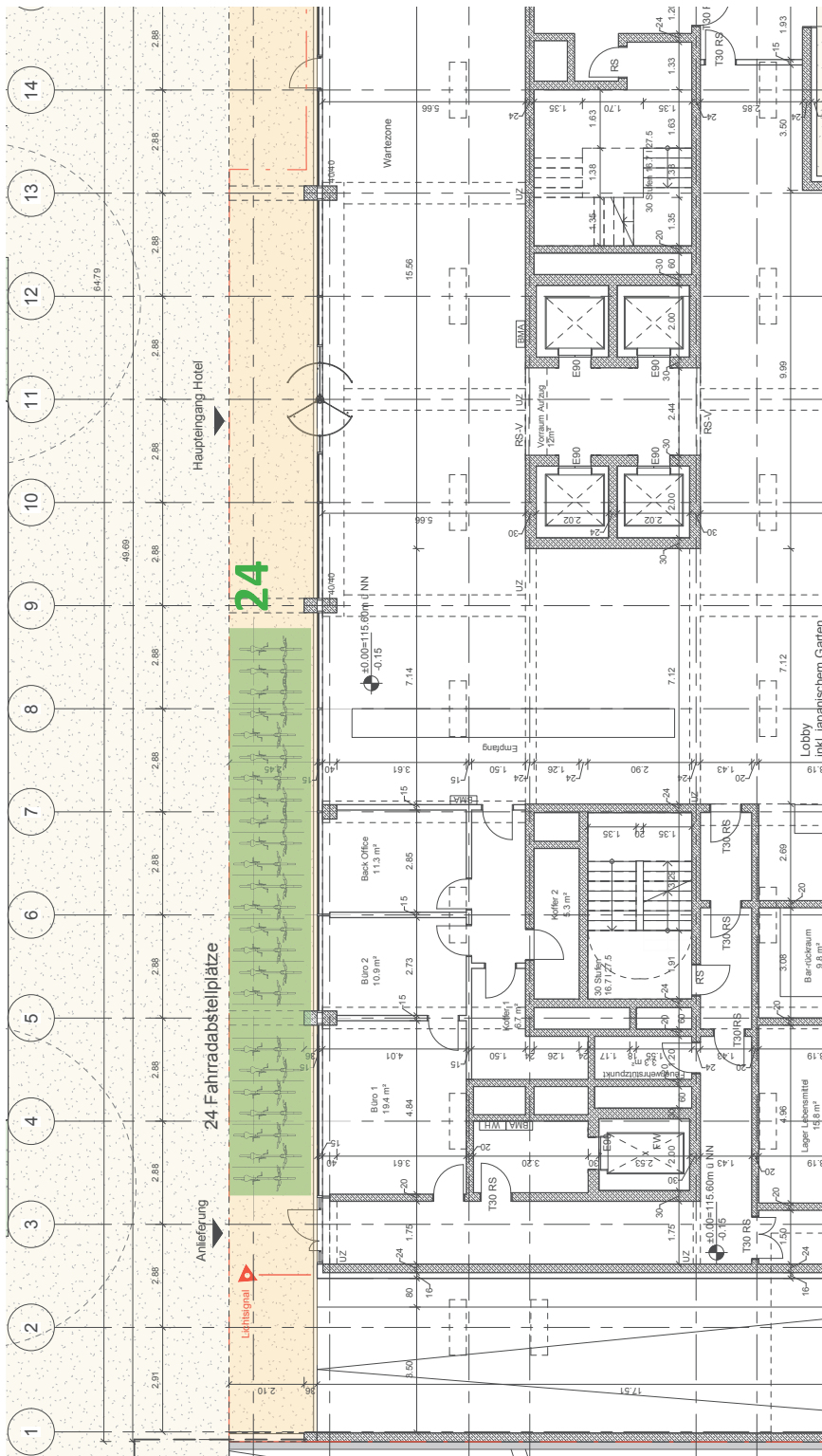
43 Stellplätze PKW im UG
 16 Stellplätze PKW im EG
 Summe 59 PKW

Anlage 5a.2
 Stellplatzermittlung PKW
 Grundriss UG
 Karlsruhe, den 18.06.2018
 Fassung vom 10.04.2019
 wittfoht architekten bda



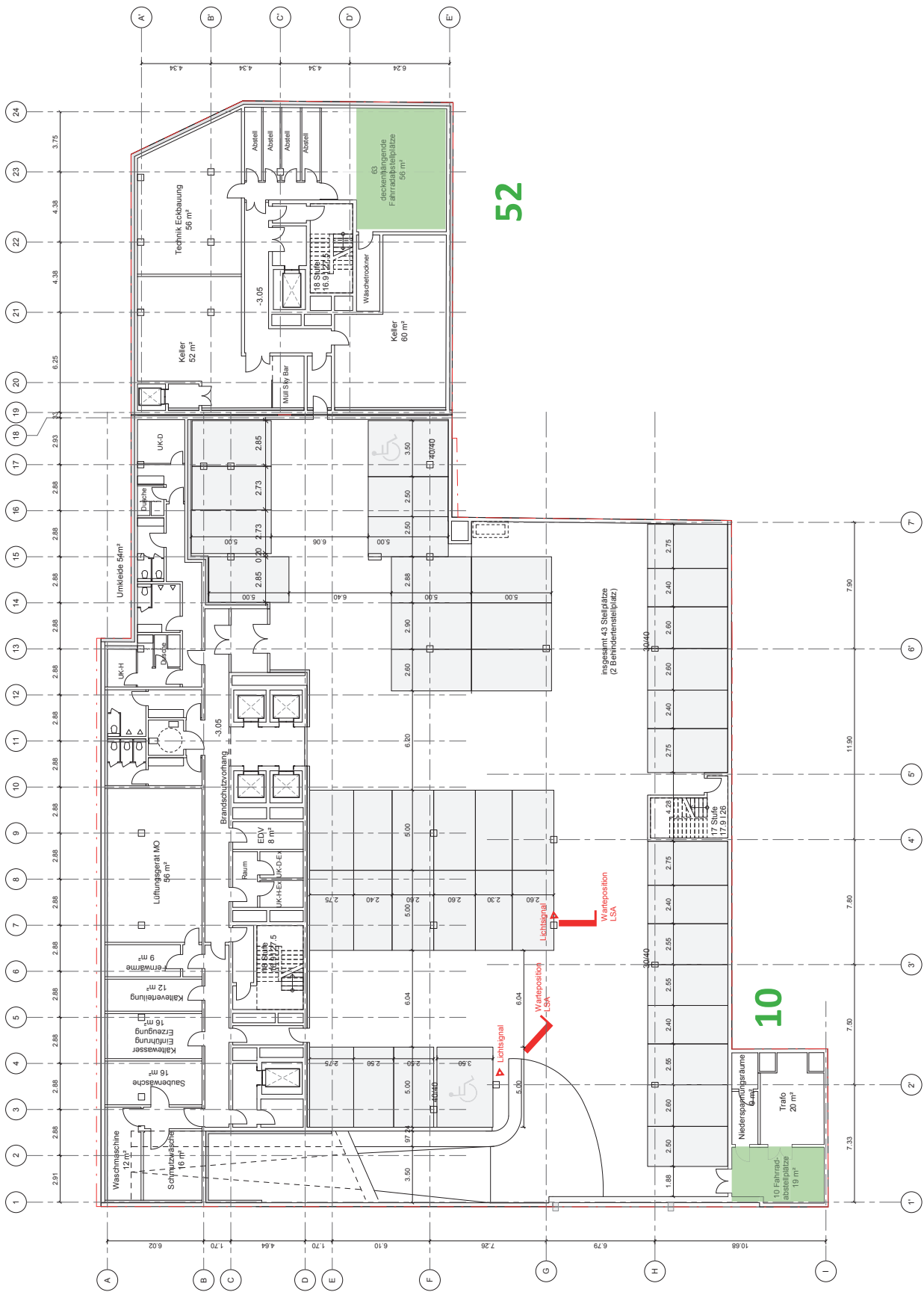
43 Stellplätze PKW im UG
 16 Stellplätze PKW im EG
 Summe 59 PKW

Anlage 5a.3
 Stellplatzermittlung PKW
 Grundriss EG
 Karlsruhe, den 18.06.2018
 Fassung vom 31.07.2019



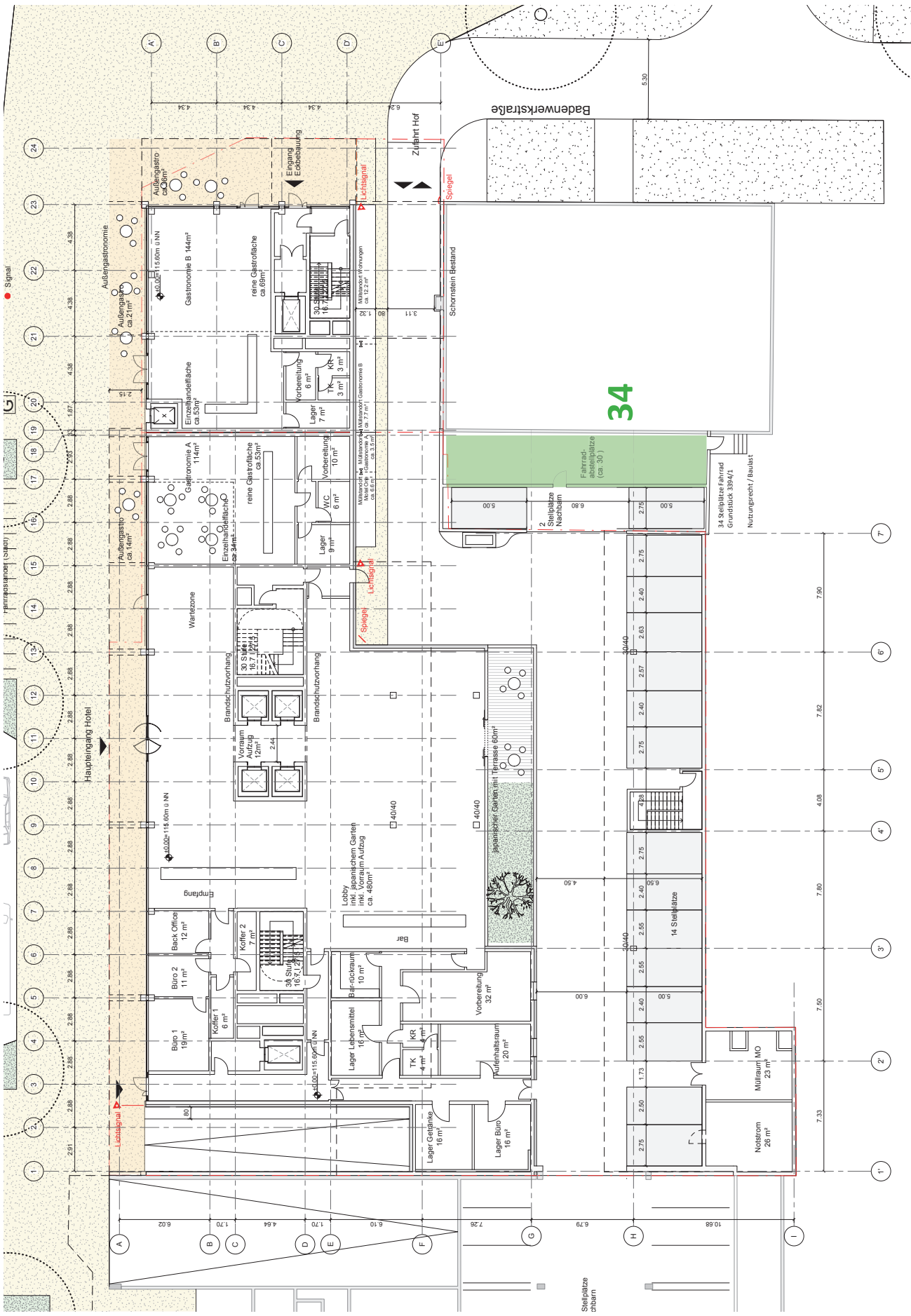
gemäss LBO §37 (1) Ersatz von gewerblichen Kfz-Stellplätzen durch Fahrradstellplätzen. Dabei sind für einen Kfz-Stellplatz vier Fahrradstellplätze herzustellen.

		Anforderungen		Anzahl Fahrrad-Stellplätze
A	Hotel	1 Stellplatz- pro 16 Zimmer	323 Zimmer	20
B	Gastronomie_am MO (EG)	1 Stellplatz je 50 m ² reine Verkaufsnutzfläche	53 m ² (sieh. Skizze)	1
		1 Stellplatz je 12 m ² reine Gaststätte	34 m ² (sieh. Skizze)	3
		1 Stellplatz je 50 m ² reine Verkaufsnutzfläche	53 m ² (sieh. Skizze)	1
C	Gastronomie_Kopfbau (EG+10G)	1 Stellplatz je 12 m ² reine Gaststätte	135 m ² (sieh. Skizze) (69 m ² +66 m ²)	11
		2 Stellplatz je Wohnung (Variante kleine Wohnungen)	25 Wohnungen (6-1-Zi., 14-2-Zi., 5-3-Zi.)	50
D	Wohnen (2.OG-8.OG)	1 Stellplatz je 6 Sitzplätze	60 Sitzplätze(sieh. Skizze)	10
E	Sky Bar (Staffelgeschoss)			
Summe Stellplätze				
Variante Wohnen (A+B+C+D+E)				
Summe vorhandene Stellplätze				
abzulösende oder nachzuweisende Stellplätze (innerhalb Radius 1 km)				
				96
				96
				0



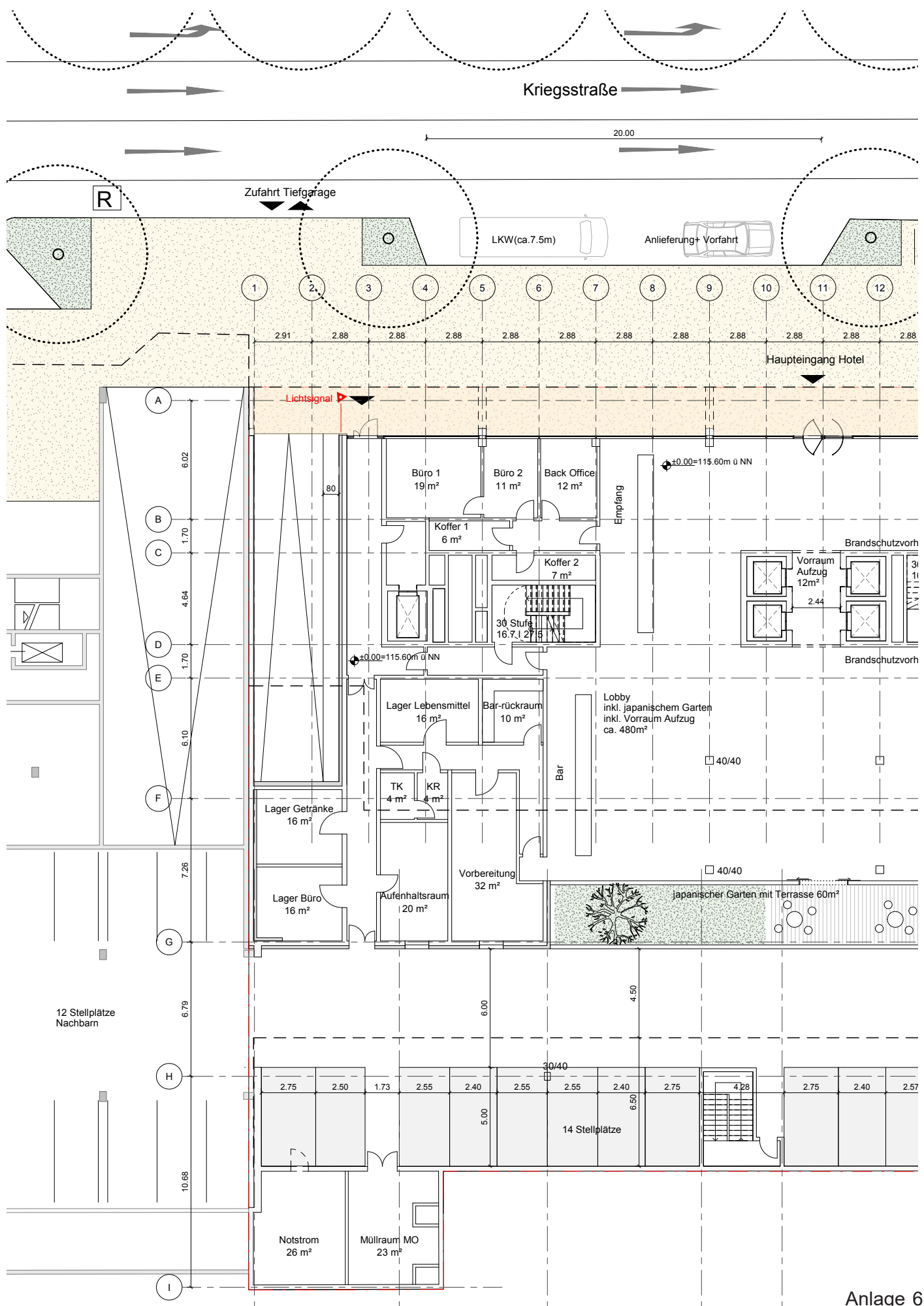
52 Fahrräder, hängend im UG Eckbebauung
 4 Fahrräder, hängend + 6 Fahrräder, stehend im UG Technikbereich
 34 Fahrräder, stehend im EG
Summe 96 Fahrräder

Anlage 5b.2
 Stellplatzermittlung Fahrrad
 Grundriss UG
 Karlsruhe, den 18.06.2018
 Fassung vom 31.07.2019



52 Fahrräder, hängend im UG Eckbebauung
 4 Fahrräder, hängend + 6 Fahrräder, stehend im UG Technikbereich
 34 Fahrräder, stehend im EG
Summe 96 Fahrräder

Anlage 5b.3
 Stellplatzermittlung Fahrrad
 Grundriss EG
 Karlsruhe, den 18.06.2018
 Fassung vom 31.07.2019



Anlage 6
 Standort Signalanlage
 Zufahrt Tiefgarage 1:250
 Karlsruhe, den 18.06.2018
 Fassung vom 31.07.2019
 wittfoht architekten bda

Nutzungen	Müllmenge/Woche(ca. L)					
	Restmüll	Biogut	Papier	Wertstoff	Glas-weiß	Glas-weiß
Motel One (ca. 323 Zimmer)	4.522	258	1.615	646	646	646
Wohnungen (ca. 51 Personen)	-	-	-	-	-	-
Gastronomie_A EG	160	120	80	80		
Gastronomie_B EG + 1.OG	350	260	180	180	-	-
Sky Bar	240	180	120	120	-	-

Müllmenge Wohnungen

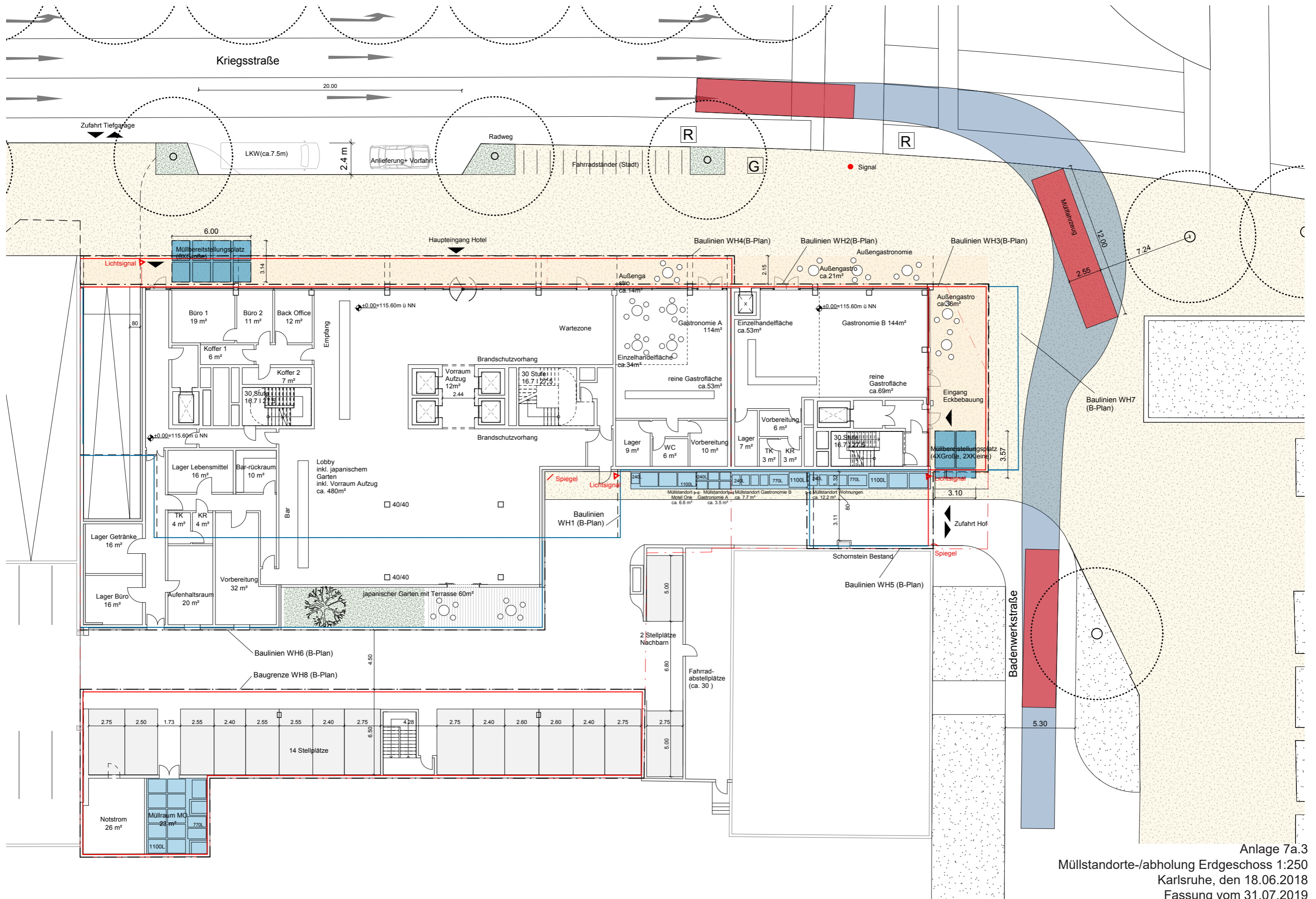
	Restmüll	Biogut	Papier	Wertstoff
/Person/Leerung (Angabe Hr. Bauer)	30L	5L	40L	20L
51P	1530L	255L	2040L	1020L

Nutzungen	Müllmenge/Leerung						Lage Müllraum	Müllbereitstellungsplatz
	Restmüll (2 wöchig)	Biogut (1 wöchig)	Papier (4 wöchig)	Wertstoff (2 wöchig)	Glas-weiß (Annahme 2 wöchig)	Glas-bunt (Annahme 2 wöchig)		
Motel One	8X1100L	1X240L	6X1100L	2X770L	2X770L	2X770L	8 große Tonnen (1100L)	Kriegsstraße (8 große Tonnen)
Wohnungen (51 Personen)	2X770L	2X240L	2X1100L	1X1100L	-	-	2 große Tonnen (1100L)	
Gastronomie_A Erdgeschoss	2X240L	1X240L	2X240L	1X240L	1X240L	1X240L	2 kleine Tonne (240L)	Badenwerkstraße (4 große Tonnen+ 2 kleine Tonnen)
Gastronomie_B Erdgeschoss+ 1.OG	1X770L	2X240L	1X1100L	2X240L	-	-	1 große Tonnen (1100L)	
Sky Bar	1X770L	1X240L	1X1100L	1X240L	-	-	1 große Tonne (1100L)	

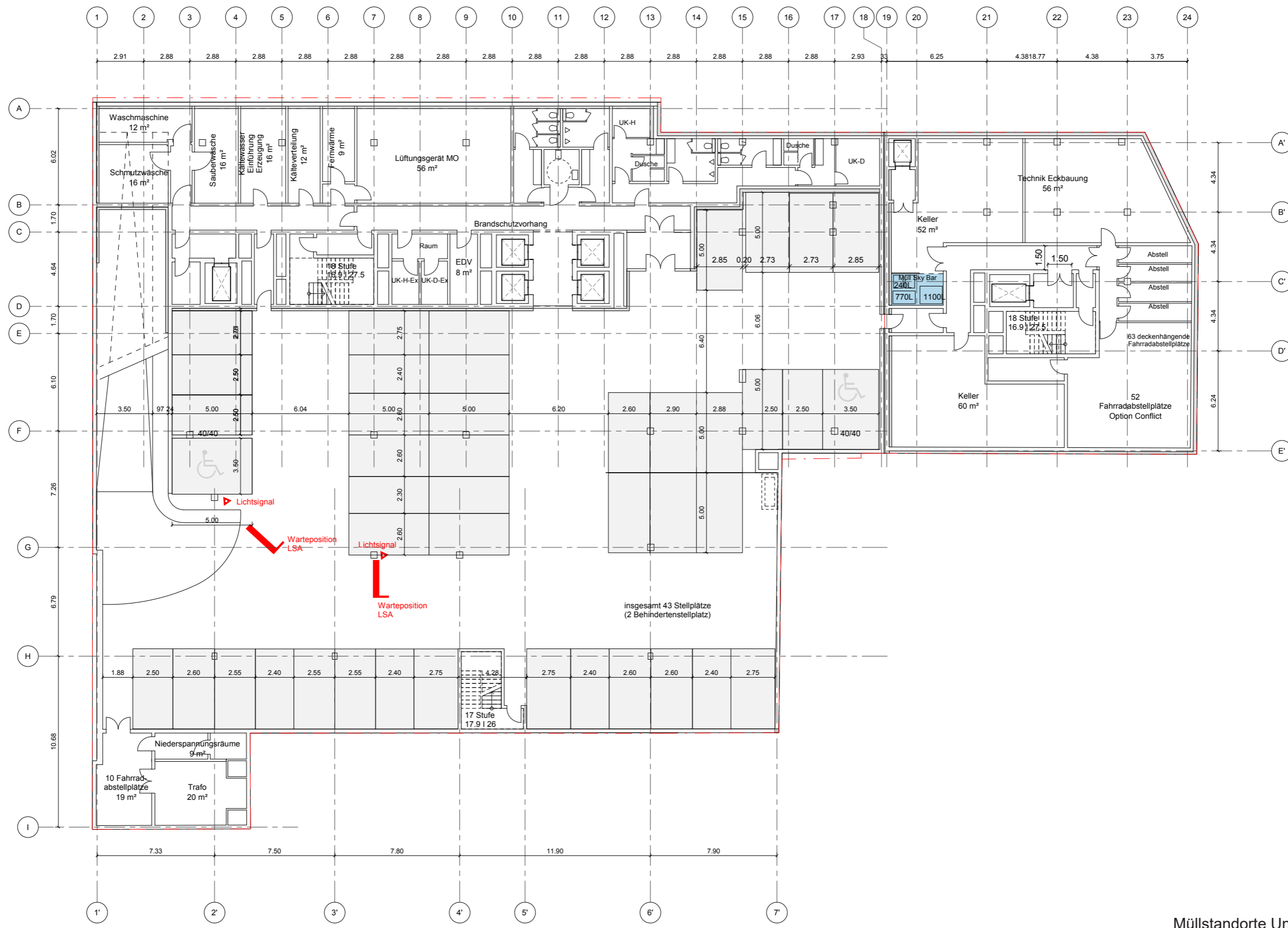
Anmerkung: Müllbereitstellungsfläche nach violett markierten Zellen geschätzt

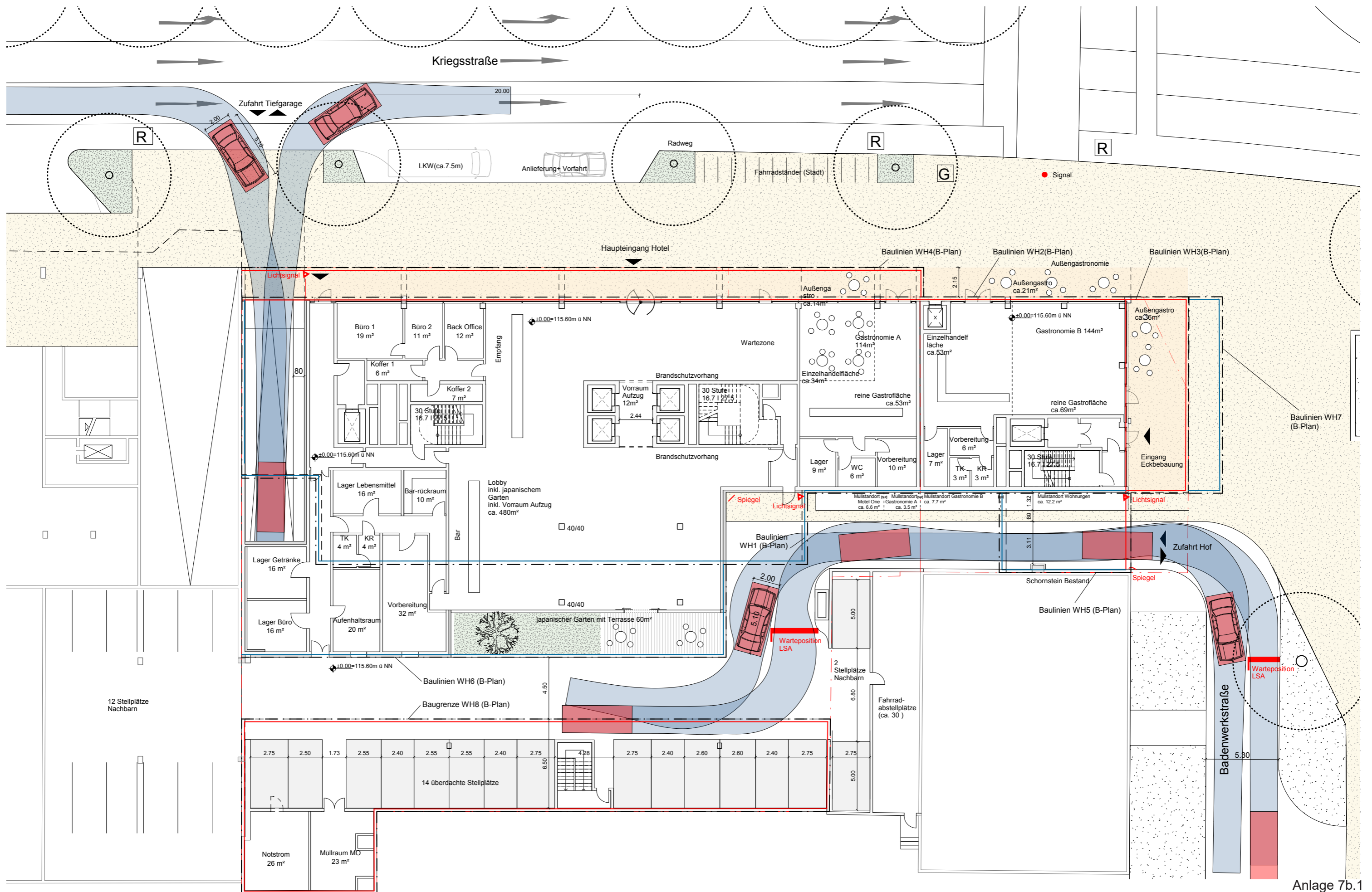
Müllmenge Wohnungen

	Restmüll (L)	Biogut (L)	Papier (L)	Wertstoff (L)
/Person/Leerung (Angabe Hr. Bauer)	30	5	40	20
51P	1530L	255L	2040L	1020L



Anlage 7a.3
 Müllstandorte-/abholung Erdgeschoss 1:250
 Karlsruhe, den 18.06.2018
 Fassung vom 31.07.2019





Anlage 7b.1

Schleppkurve Erdgeschoss 1:250

Karlsruhe, den 18.06.2018

Fassung vom 31.07.2019

