

Planung flächenhafter Naturdenkmale (FND)

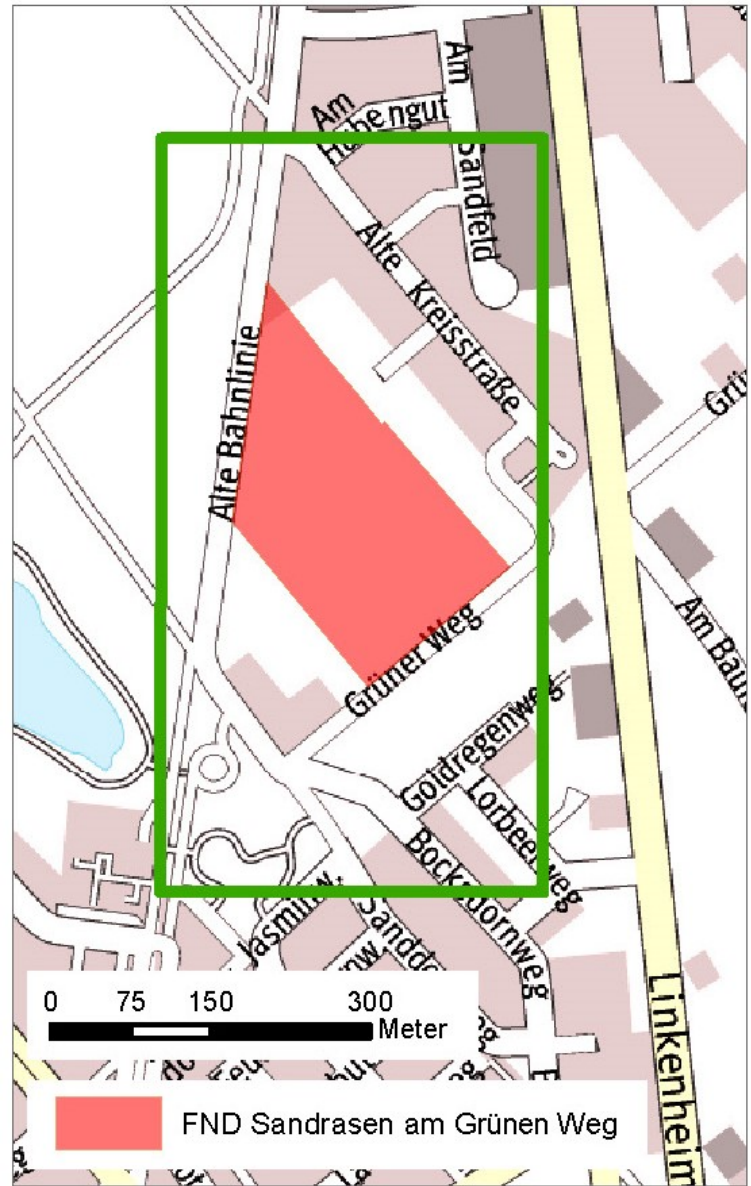
Verfahren „Sandrasen am Grünen Weg“

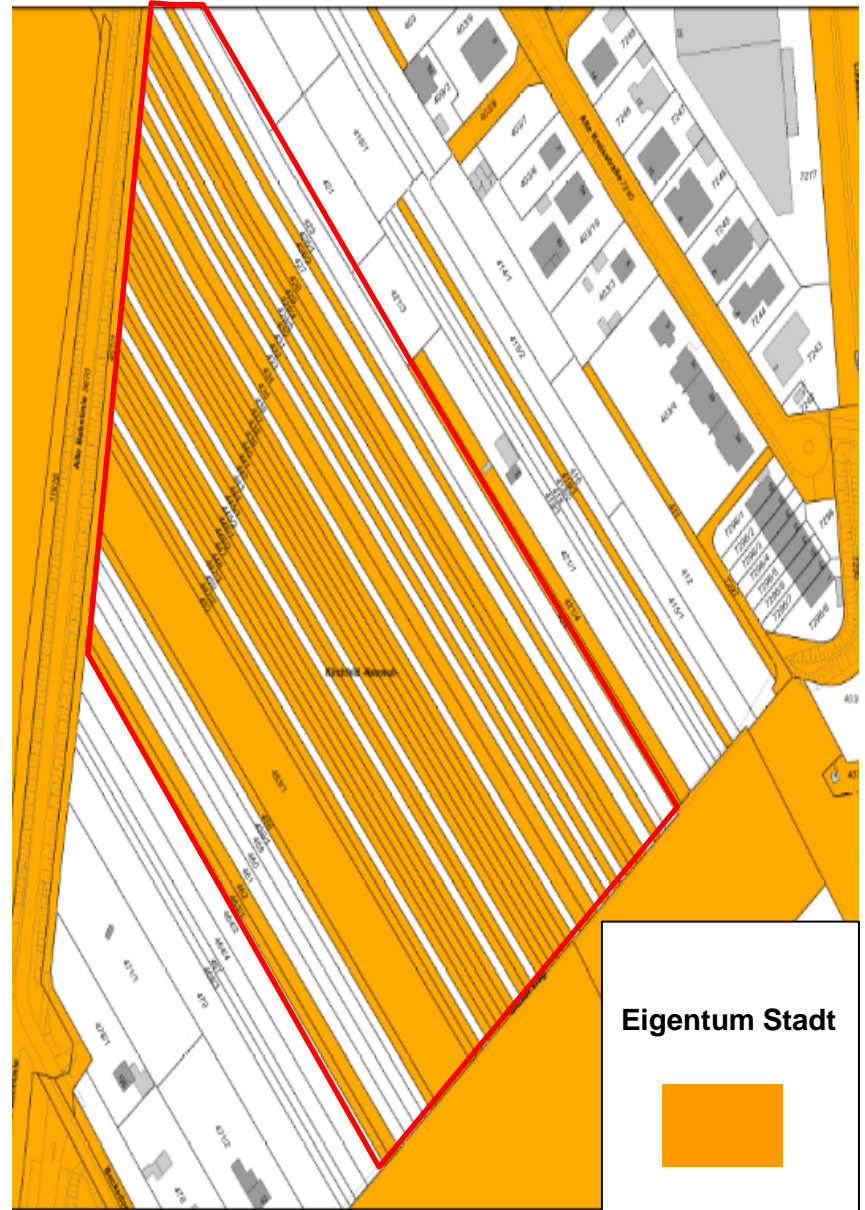
Vorschlagsliste stadinterne Arbeitsgruppe 2010

Nr.	Bezeichnung	Stadtteil	Größe	Art	Eigentum
1	Grüner Weg - West VO vom 20.05.2019	Neureut	1,1 ha	Sandgrube	Stadt
2	Rennbuckeldüne	Nordweststadt	2,0 ha	Binnendünenrest	Stadt
3	Alb bei Daxlanden und Grünwinkel	Daxlanden/ Grünwinkel	4,9 ha	Gestadekante der Alb	Stadt
4	Schaffenäcker	Grötzingen	3,8 ha	Steilhang, lössbedeckte Kuppe	Stadt, privat
5	Am Schlangenberg	Grötzingen	4,9 ha	Steilhang mit Lössbedeckung und Hohlweg	Stadt, privat
6	Am Rotberg	Grötzingen	0,3 ha	Felshang/Steilhang	privat
7	Am Münchsberg	Grötzingen	1,5 ha	Steilhang	Stadt, Land, privat
8	Im Bartengrund	Grötzingen	1,2 ha	Steilhang/Felsköpfe	Stadt, privat
9	Schönberg	Stupferich	4,9 ha	waldfreie Hügelkuppe mit besonderer Wiesenvegetation	Stadt, privat

Ergänzende Vorschläge Naturschutzbeauftragte 2013

Nr.	Bezeichnung	Stadtteil	Größe	Art	Eigentum
1	Sandrasen am Grünen Weg „Toskana“	Neureut	5,0 ha	Sand- und Magerrasenflächen	Stadt, privat
2	Heideseesee	Neureut	0,3 ha	Steilufer	Stadt
3	Binnendüne westl. Heideseesee „Drachenwiese“	Neureut	3,6 ha	Binnendünenrest	Stadt, privat
4	Kirchfeld/Unterfeld	Neureut	1,8 ha	Sand- und Magerrasenflächen	Stadt, privat











Regelungen der Verordnung (nur Auszug)



Zulässige Handlungen

- bisherige extensive landwirtschaftliche Nutzung
- Wegenutzung Grüner Weg und Betretungskorridor
- Pflegemaßnahmen
- abgestimmte naturwissenschaftliche und naturpädagogische Projekte
- zugelassene Jagdausübung
- Sonderklausel für Verlängerung Straßenbahn Neureut-Heide
- ...



Unzulässige Handlungen

- Betretung/Befahren außerhalb Grüner Weg und ausgewiesenem Betretungskorridor
- Bauliche Anlagen errichten
- Hunde laufen lassen
- Abfallablagerung
- Einbringen/Entnahme von Pflanzen und Tieren
- Lagerung von Gegenständen
- Abstellen von Fahrzeugen
- Betrieb von Fluggeräten (Drohnen)
- ...