

**Lösungsvariante 1  
Neurod klein HQ<sub>100</sub> mit Klimaänderungsfaktor**

**Vorhaben**

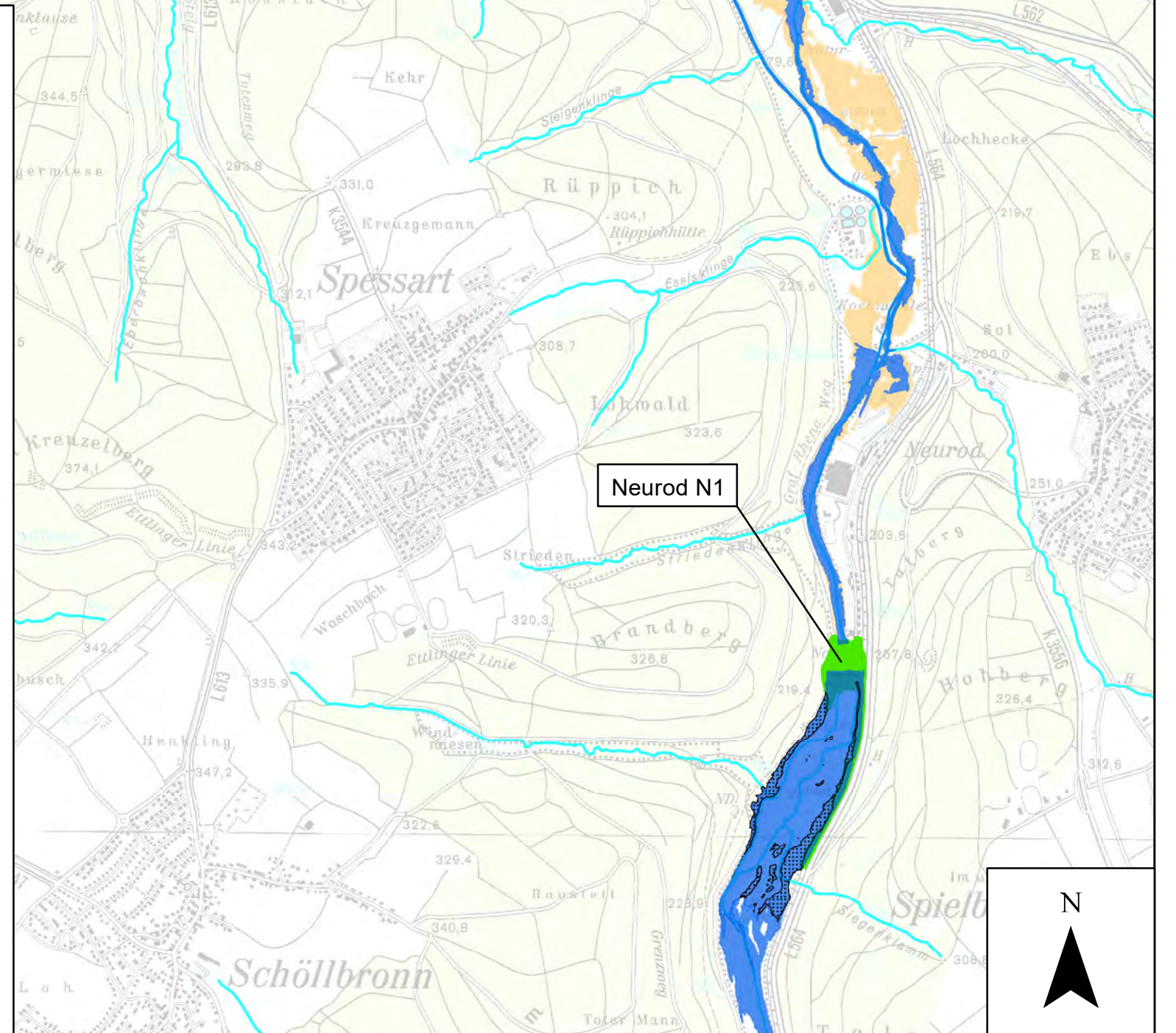
- Baufelder Hochwasserrückhaltebecken
- Überschwemmungsflächen
- Zusätzliche Überschwemmungsflächen
- Verringerte Überschwemmungsflächen
- Baufelder Anpassungsmaßnahmen entlang Erlen-, Hertel-, Petergraben

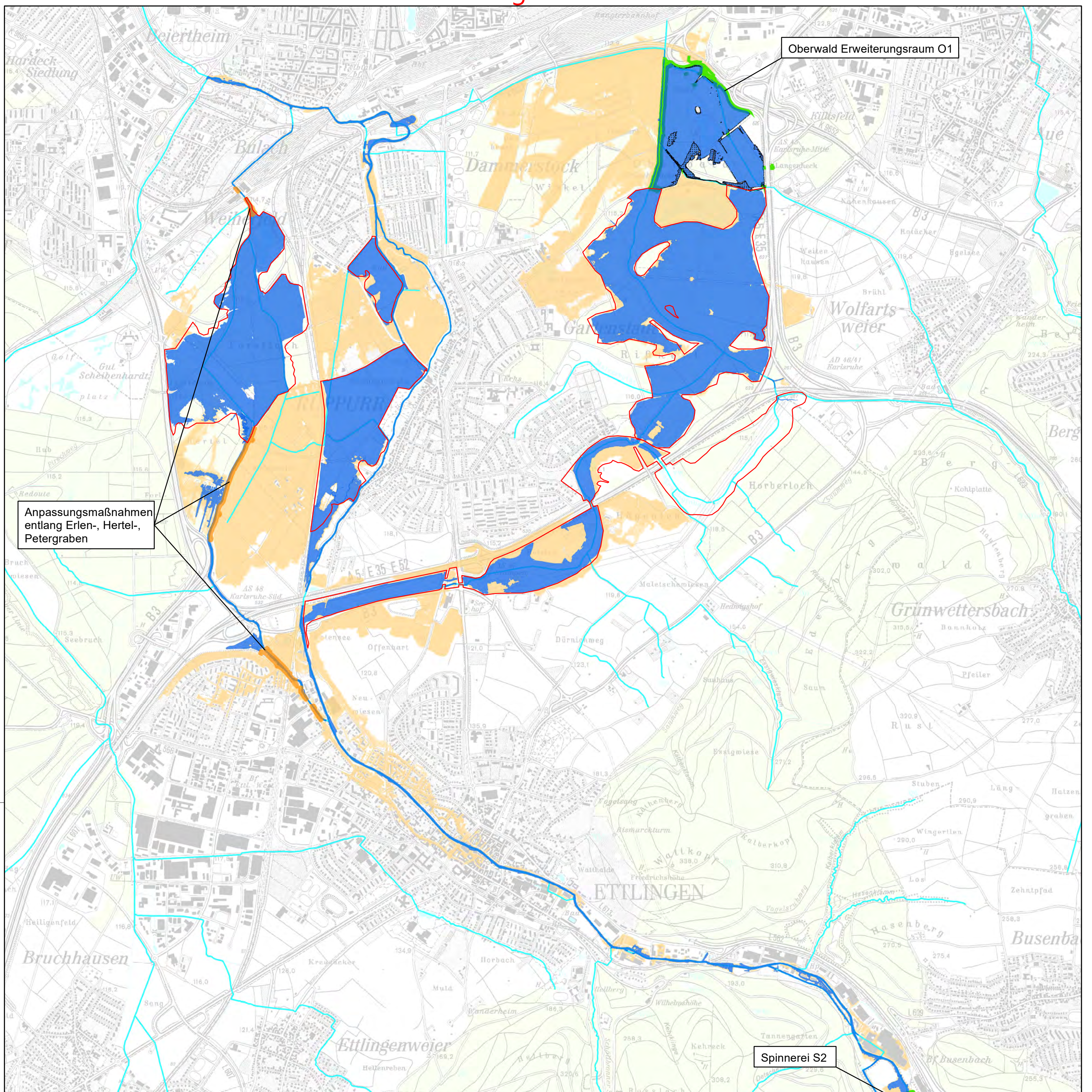
**Nachrichtlich**

- Fließgewässer
- Zwischenspeicher Weierwald, Salmenwiesen und Oberwald mit der Überleitungsstrecke See- und Hägenichgraben (planfestgestellt 1983)

**JESTAEDT  
+ PARTNER**  
Büro für Raum- und Umweltplanung  
55128 Mainz • Hans-Böckler-Str. 87  
Tel. 06131/333558 • Fax 06131/333559

19.10.2018










Oberwald Erweiterungsraum O1

Anpassungsmaßnahmen entlang Erlen-, Hertel-, Petergraben


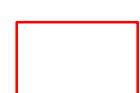
Spinnerei S2

**Lösungsvariante 2  
Spinnerei klein HQ<sub>100</sub> mit Klimaänderungsfaktor**

**Vorhaben**

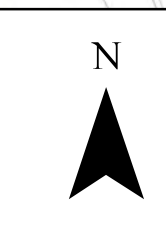
-  Baufelder Hochwasserrückhaltebecken
-  Überschwemmungsflächen
-  Zusätzliche Überschwemmungsflächen
-  Verringerte Überschwemmungsflächen
-  Baufelder Anpassungsmaßnahmen entlang Erlen-, Hertel-, Petergraben

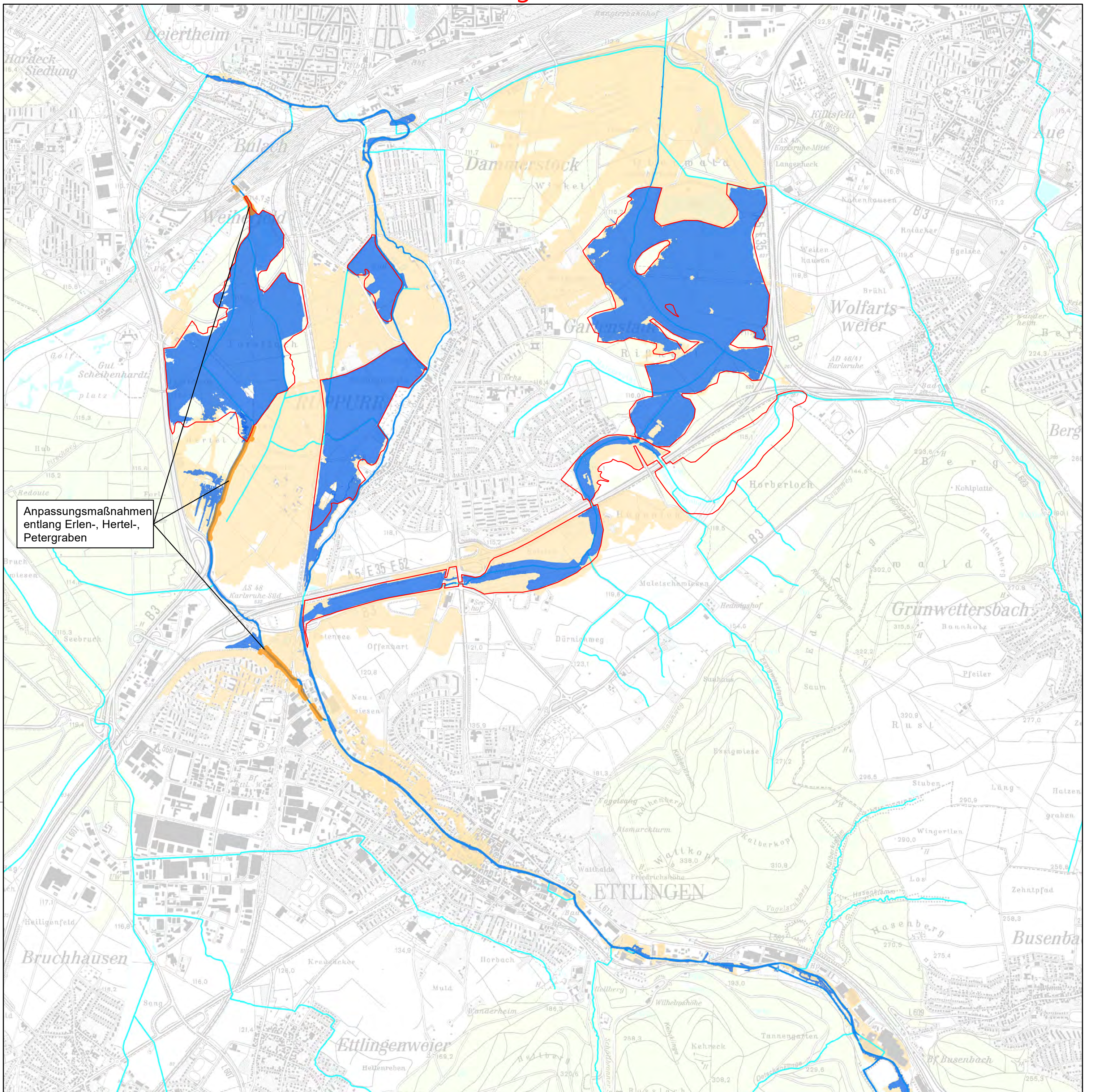
**Nachrichtlich**

-  Fließgewässer
-  Zwischenspeicher Weierwald, Salmenwiesen und Oberwald mit der Überleitungsstrecke See- und Hägenichgraben (planfestgestellt 1983)

**JESTAEDT  
+ PARTNER**  
Büro für Raum- und Umweltplanung  
55128 Mainz • Hans-Böckler-Str. 87  
Tel. 06131/333558 • Fax 06131/333559






19.10.2018







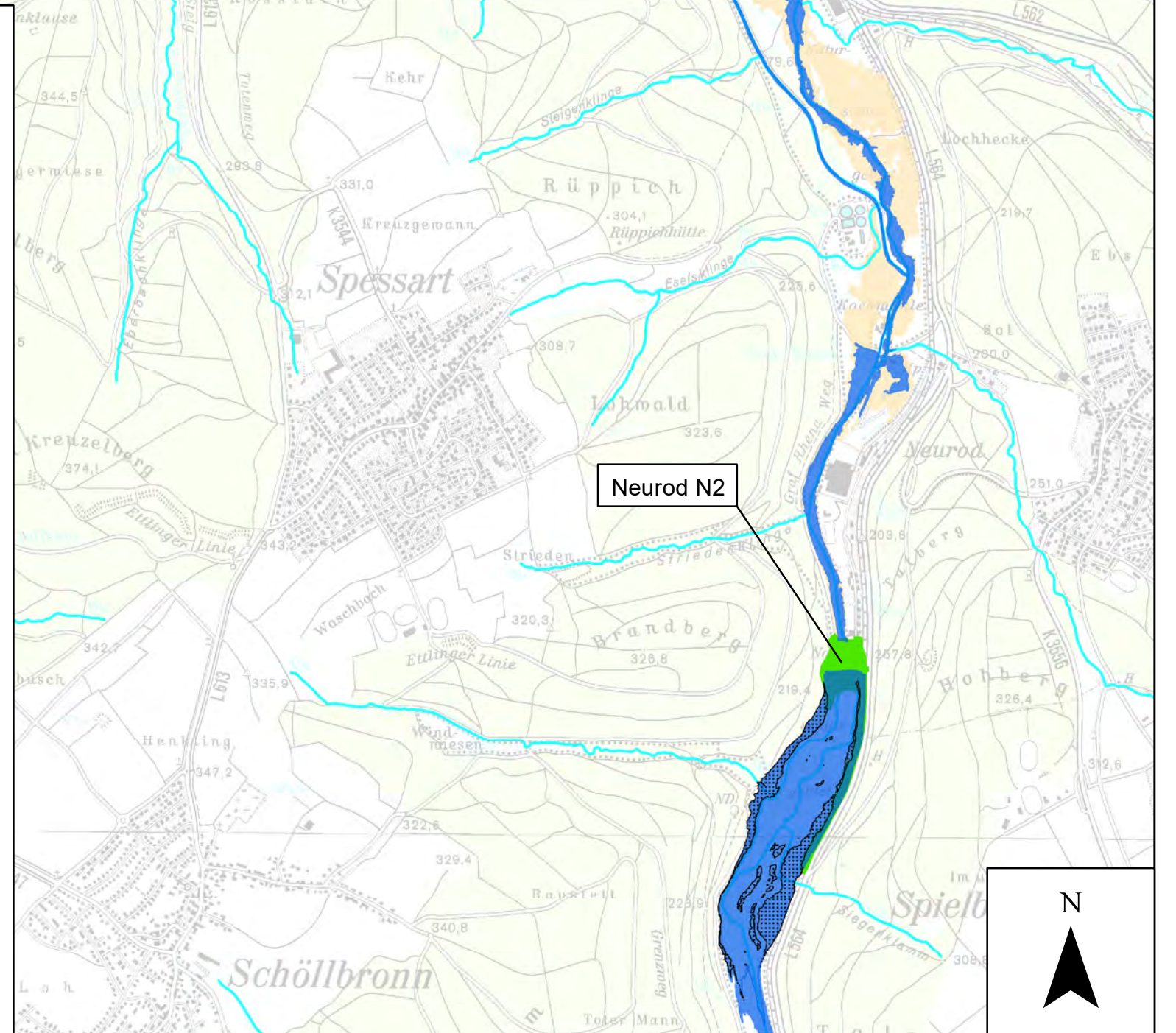
**Lösungsvariante 3  
Neurod groß HQ<sub>100</sub> mit Klimaänderungsfaktor**

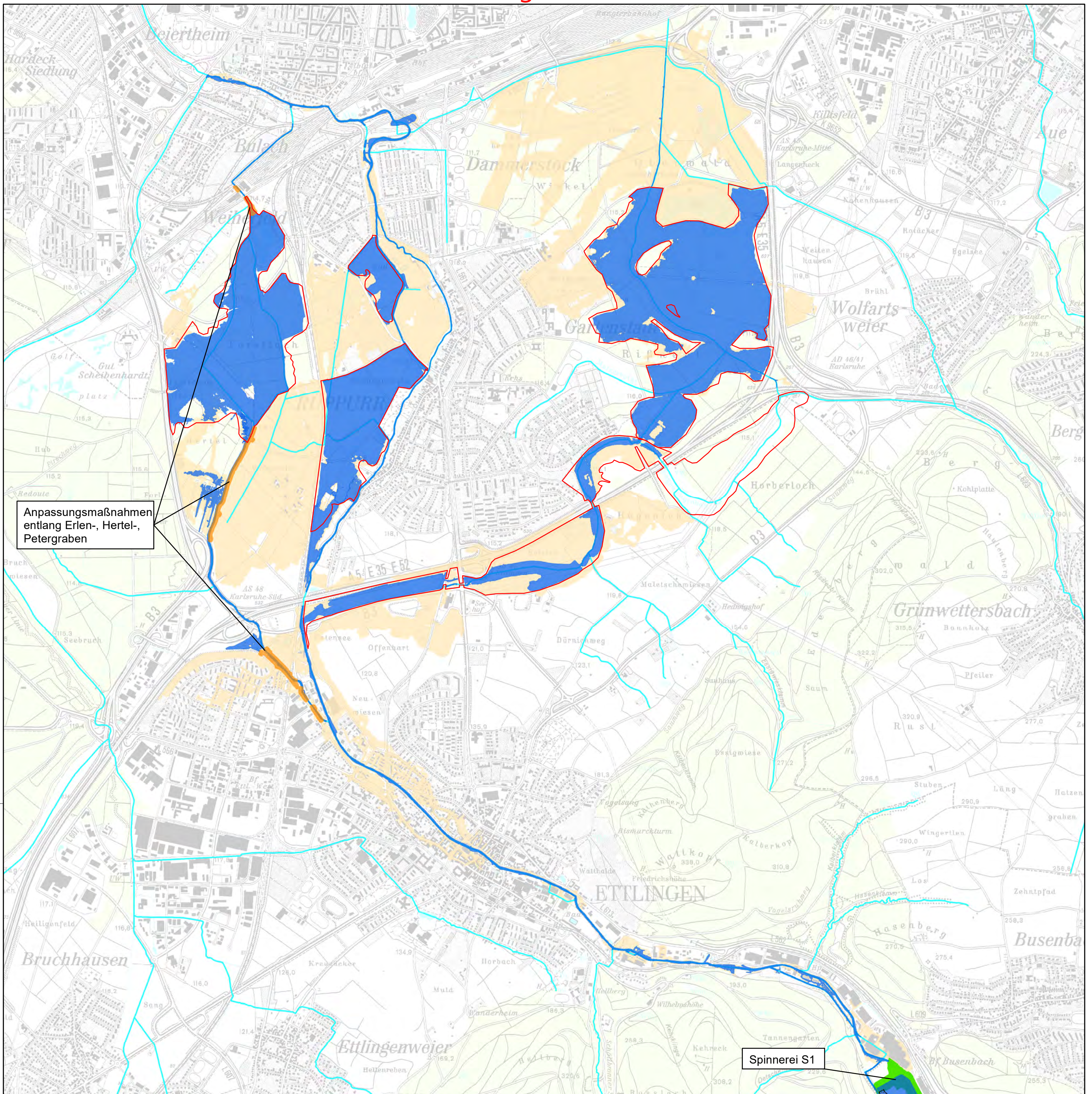
**Vorhaben**

-  Baufelder Hochwasserrückhaltebecken
-  Überschwemmungsflächen
-  Zusätzliche Überschwemmungsflächen
-  Verringerte Überschwemmungsflächen
-  Baufelder Anpassungsmaßnahmen entlang Erlen-, Hertel-, Petergraben

**Nachrichtlich**






-  Fließgewässer
-  Zwischenspeicher Weiherwald, Salmenwiesen und Oberwald mit der Überleitungsstrecke See- und Hägenichgraben (planfestgestellt 1983)







**Lösungsvariante 4  
Spinnerei groß HQ<sub>100</sub> mit Klimaänderungsfaktor**

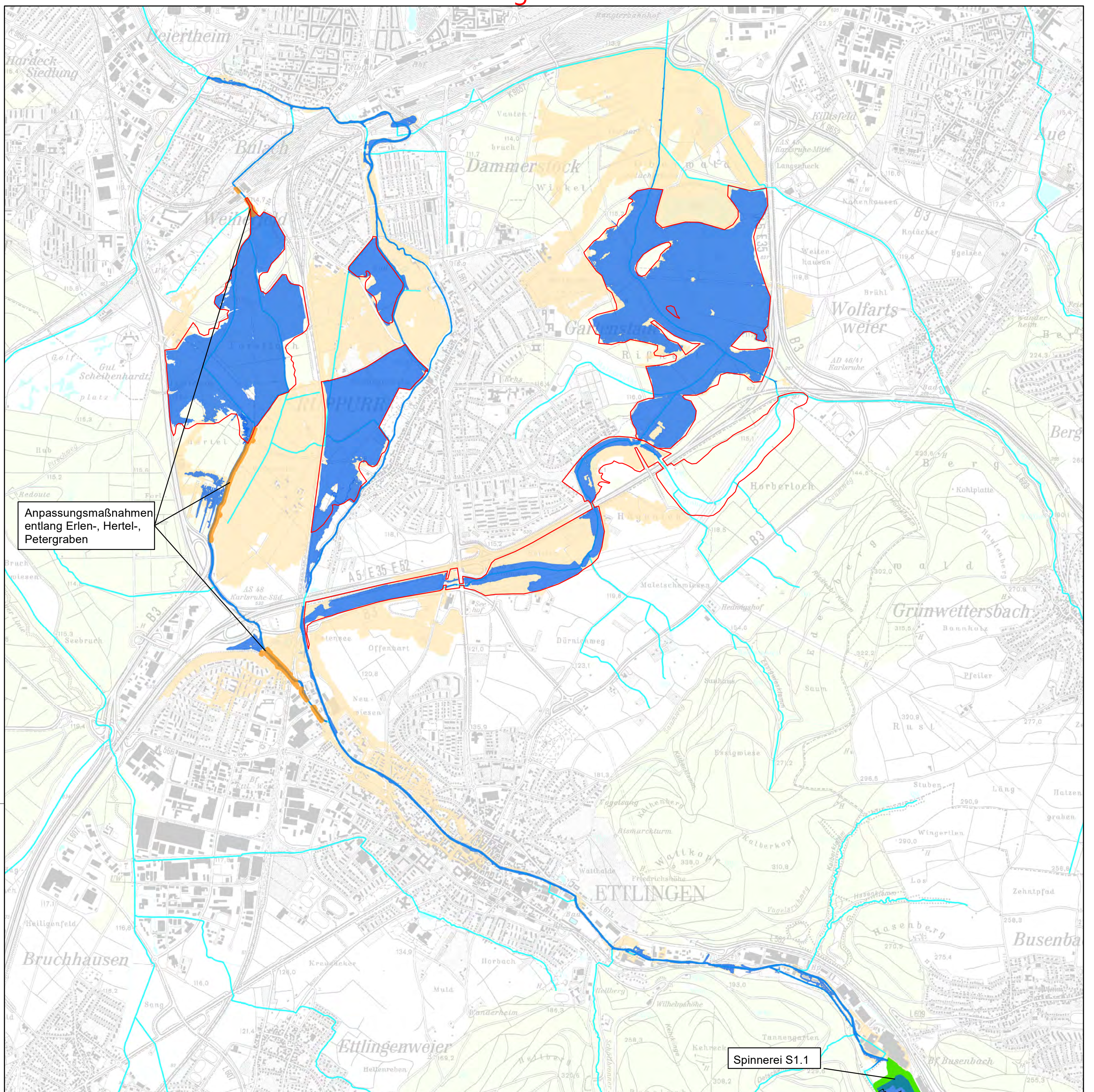
**Vorhaben**

-  Baufelder Hochwasserrückhaltebecken
-  Überschwemmungsflächen
-  Zusätzliche Überschwemmungsflächen
-  Verringerte Überschwemmungsflächen
-  Baufelder Anpassungsmaßnahmen entlang Erlen-, Hertel-, Petergraben

**Nachrichtlich**

-  Fließgewässer
-  Zwischenspeicher Weiherwald, Salmenwiesen und Oberwald mit der Überleitungsstrecke See- und Hägenichgraben (planfestgestellt 1983)












Spinnerei S1.1

**Lösungsvariante 4a**  
**Spinnerei groß HQ<sub>100</sub> ohne Klimaänderungsfaktor**

**Vorhaben**

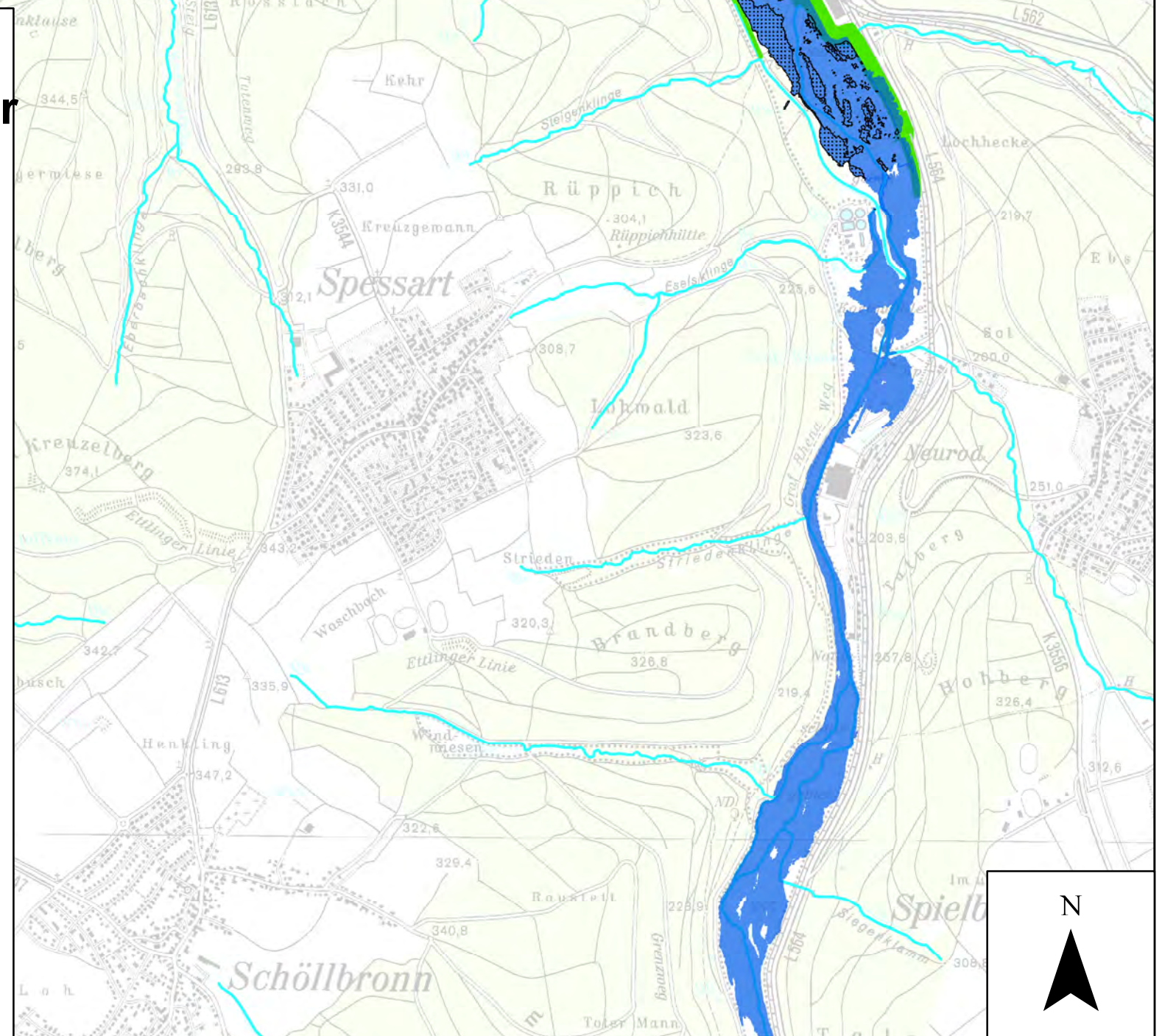
-  Baufelder Hochwasserrückhaltebecken
-  Überschwemmungsflächen
-  Zusätzliche Überschwemmungsflächen
-  Verringerte Überschwemmungsflächen
-  Baufelder Anpassungsmaßnahmen entlang Erlen-, Hertel-, Petergraben

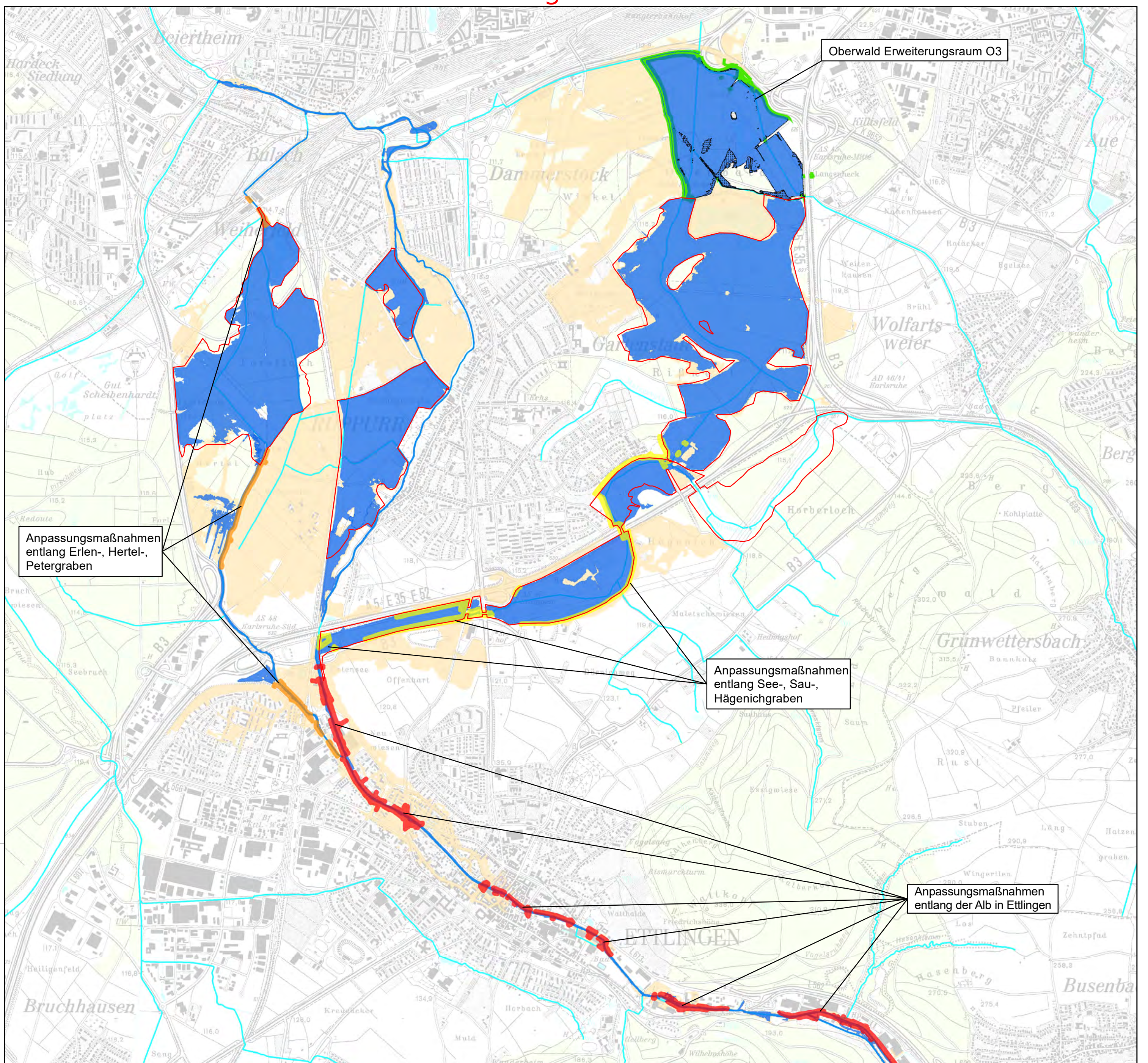
**Nachrichtlich**

-  Fließgewässer
-  Zwischenspeicher Weiherwald, Salmenwiesen und Oberwald mit der Überleitungsstrecke See- und Hägenichgraben (planfestgestellt 1983)

**JESTAEDT**  
**+ PARTNER**  
 Büro für Raum- und Umweltplanung  
 55128 Mainz • Hans-Böckler-Str. 87  
 Tel. 06131/333558 • Fax 06131/333559

19.10.2018



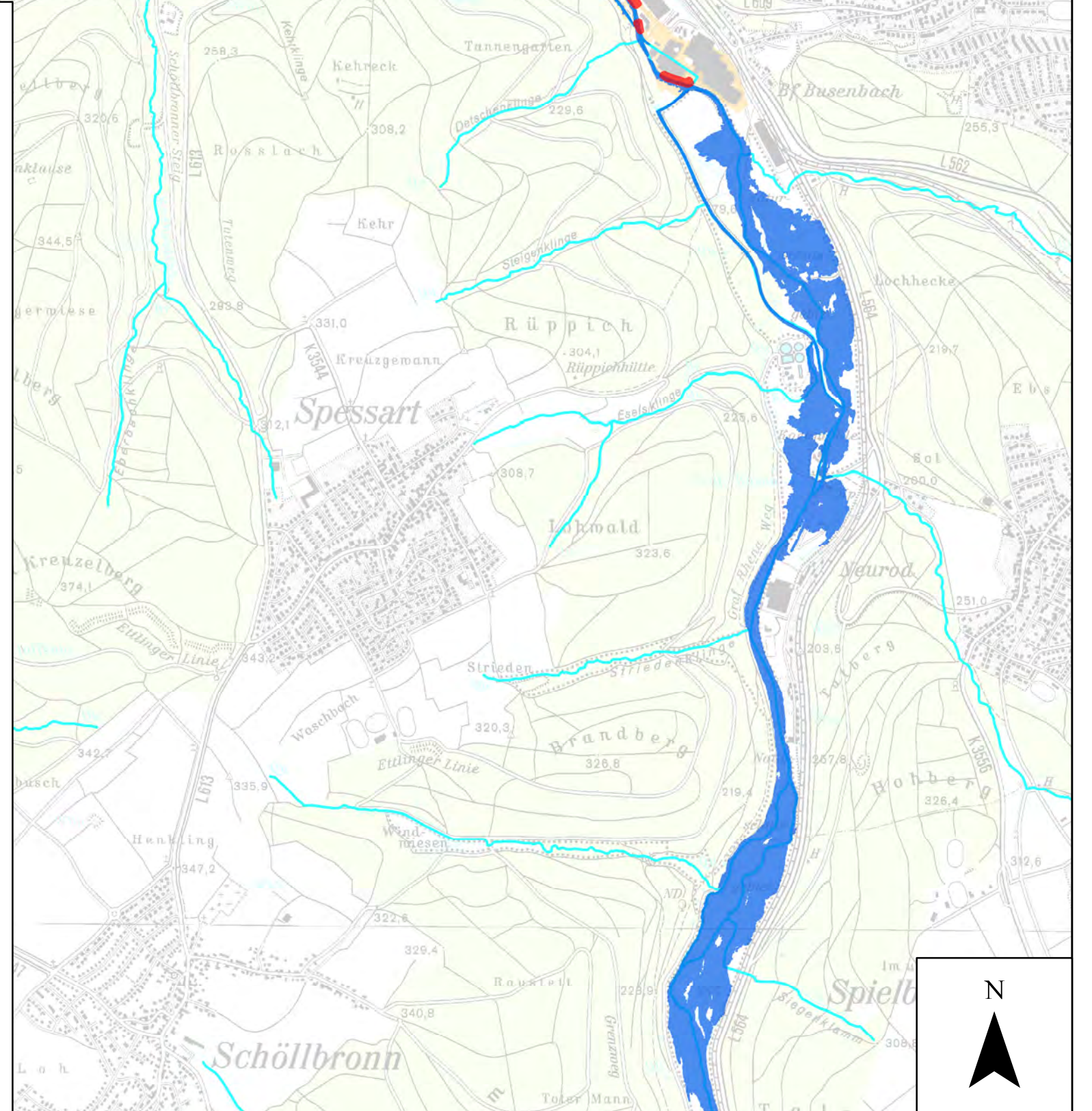


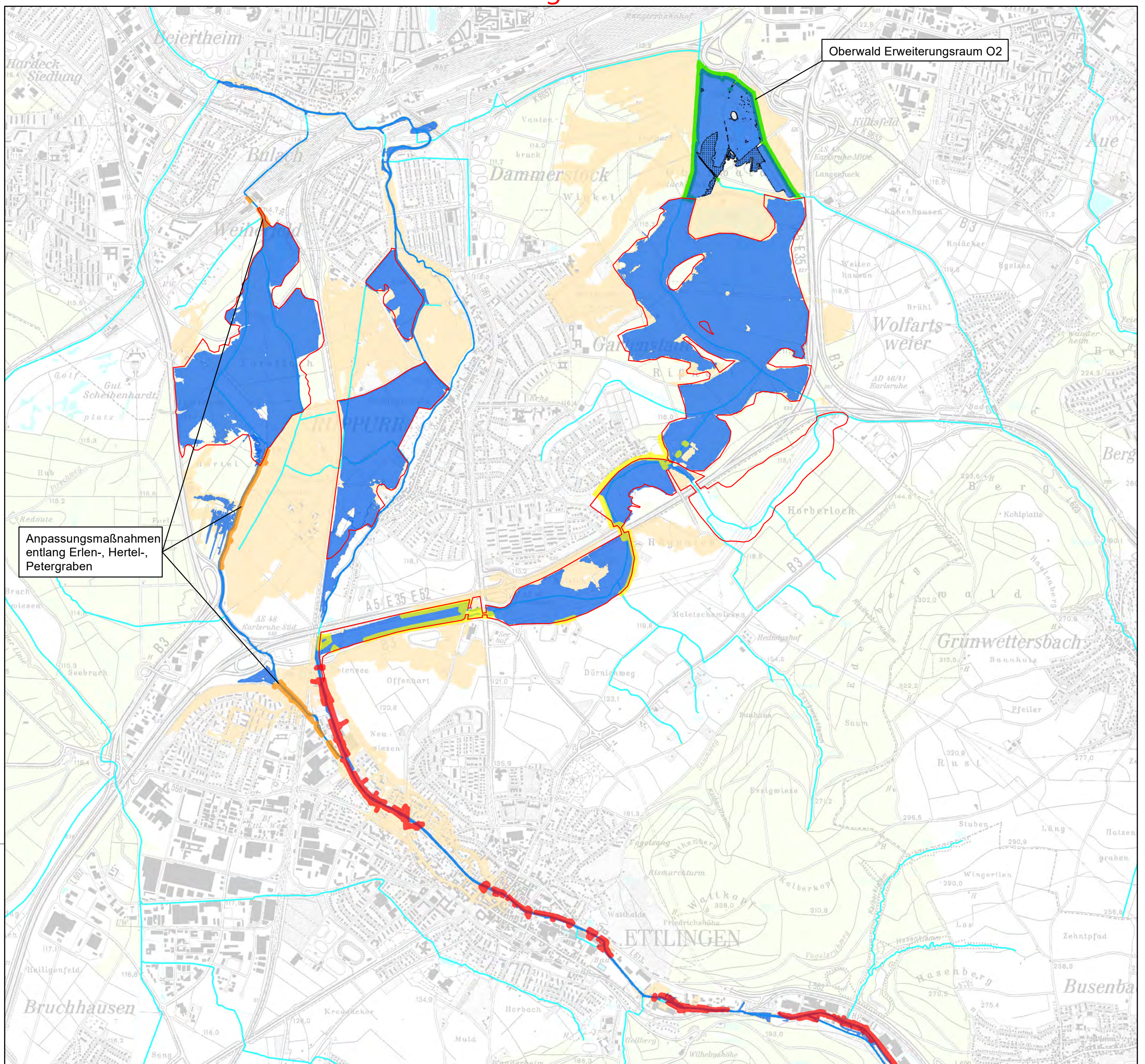
**Lösungsvariante 5  
Durchleitungsvariante HQ<sub>100</sub>  
mit Klimaänderungsfaktor  
Vorhaben**

- Baufelder Hochwasserrückhaltebecken
- Überschwemmungsflächen
- Zusätzliche Überschwemmungsflächen
- Verringerte Überschwemmungsflächen
- Baufelder Anpassungsmaßnahmen entlang der Alb in Ettligen
- Baufelder Anpassungsmaßnahmen entlang Erlen-, Hertel-, Petergraben
- Baufelder Anpassungsmaßnahmen entlang See-, Sau-, Hägenichgraben

**Nachrichtlich**

- Fließgewässer
- Zwischenspeicher Weierwald, Salmenwiesen und Oberwald mit der Überleitungsstrecke See- und Hägenichgraben (planfestgestellt 1983)





**Lösungsvariante 5a  
Durchleitungsvariante HQ<sub>100</sub>  
ohne Klimaänderungsfaktor  
Vorhaben**

- Baufelder Hochwasserrückhaltebecken
- Überschwemmungsflächen
- Zusätzliche Überschwemmungsflächen
- Verringerte Überschwemmungsflächen
- Baufelder Anpassungsmaßnahmen entlang der Alb in Ettligen
- Baufelder Anpassungsmaßnahmen entlang Erlen-, Hertel-, Petergraben
- Baufelder Anpassungsmaßnahmen entlang See-, Sau-, Hägenichgraben

**Nachrichtlich**

- Fließgewässer
- Zwischenspeicher Weierwald, Salmenwiesen und Oberwald mit der Überleitungsstrecke See- und Hägenichgraben (planfestgestellt 1983)

