

TOP

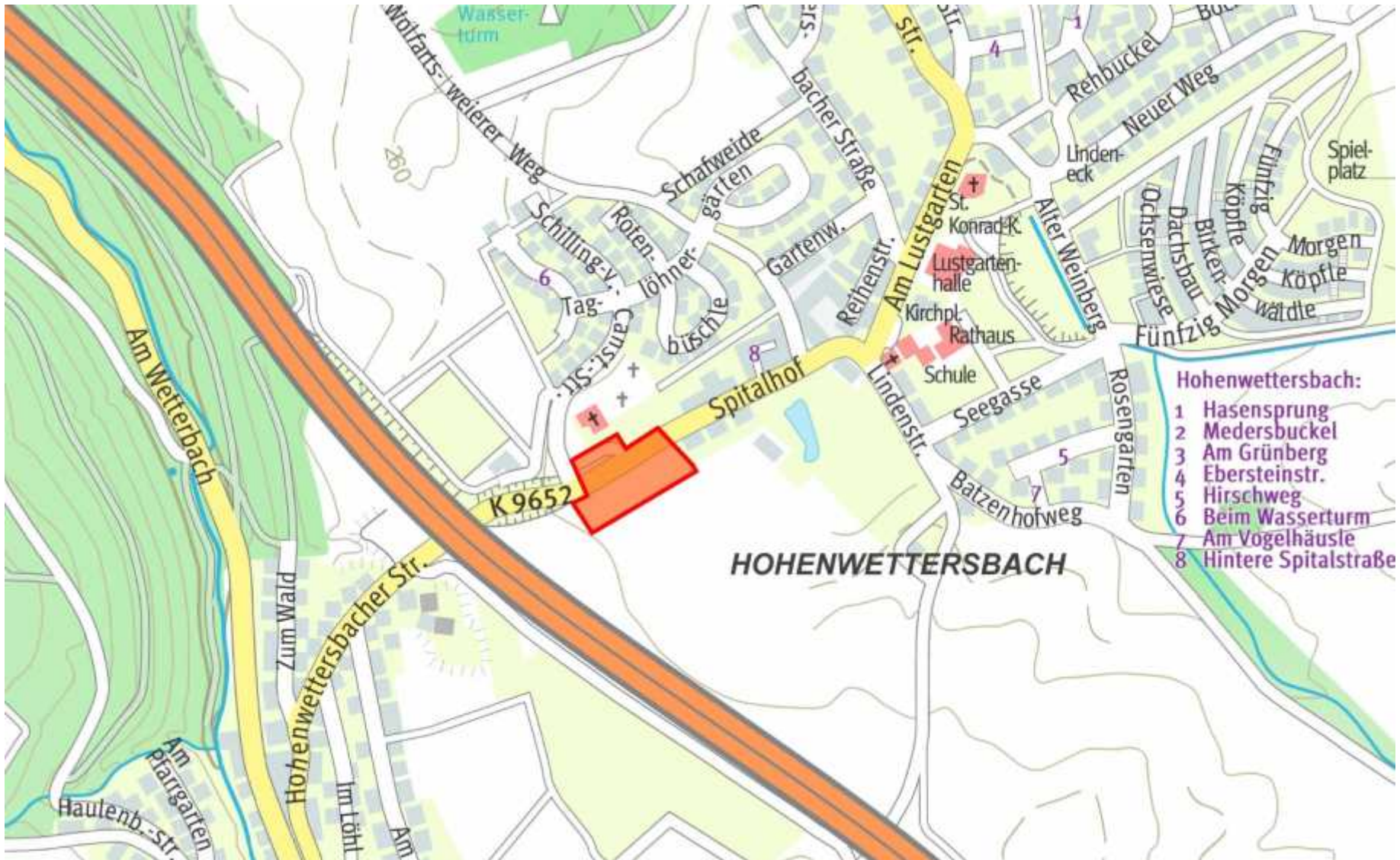
Vorhabenbezogener Bebauungsplan „Spitalhof (Nahversorgung Hohenwettersbach)“

Karlsruhe – Hohenwettersbach

Auslegungsbeschluss

stpla@karlsruhe.de

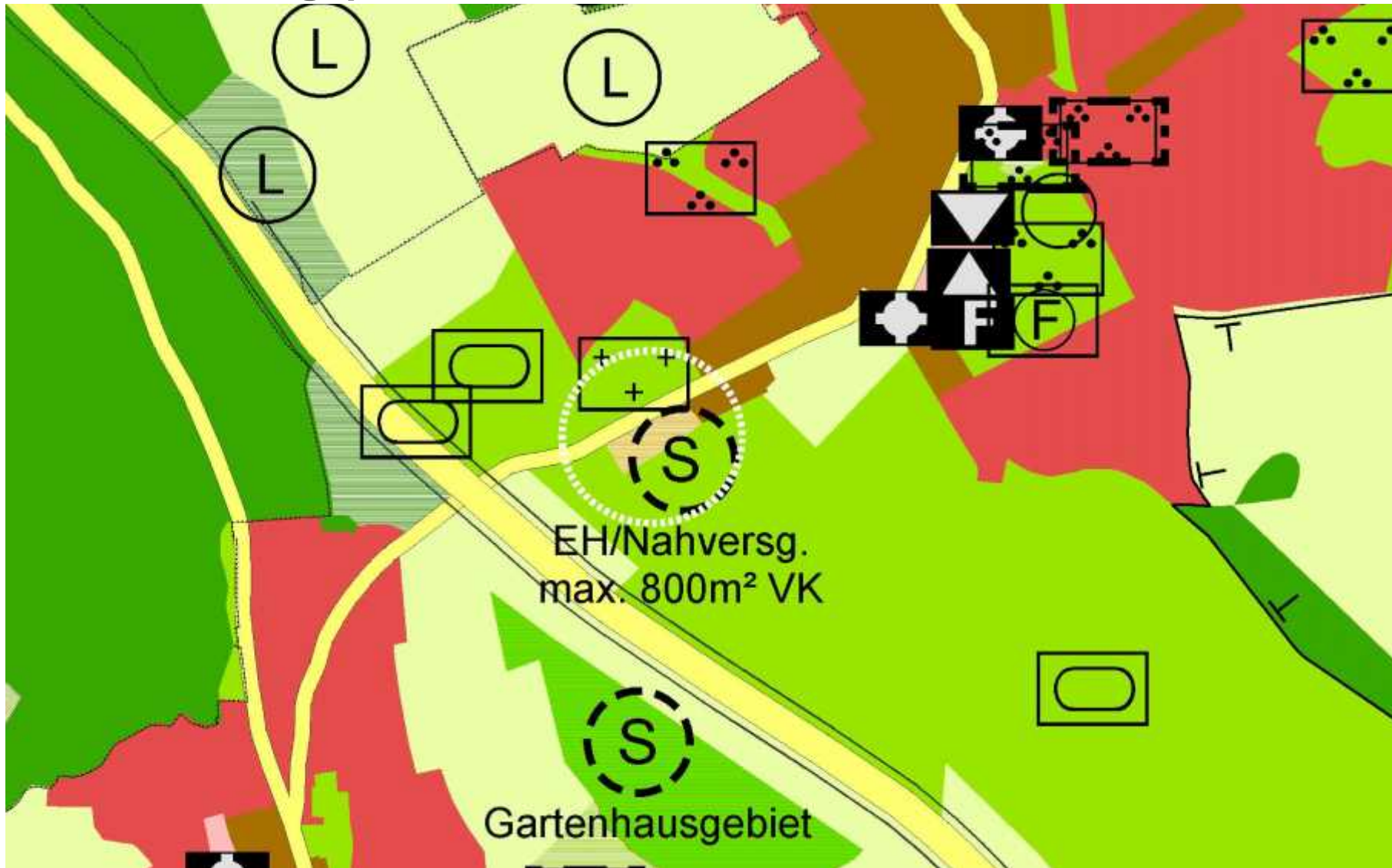
Übersichtsplan



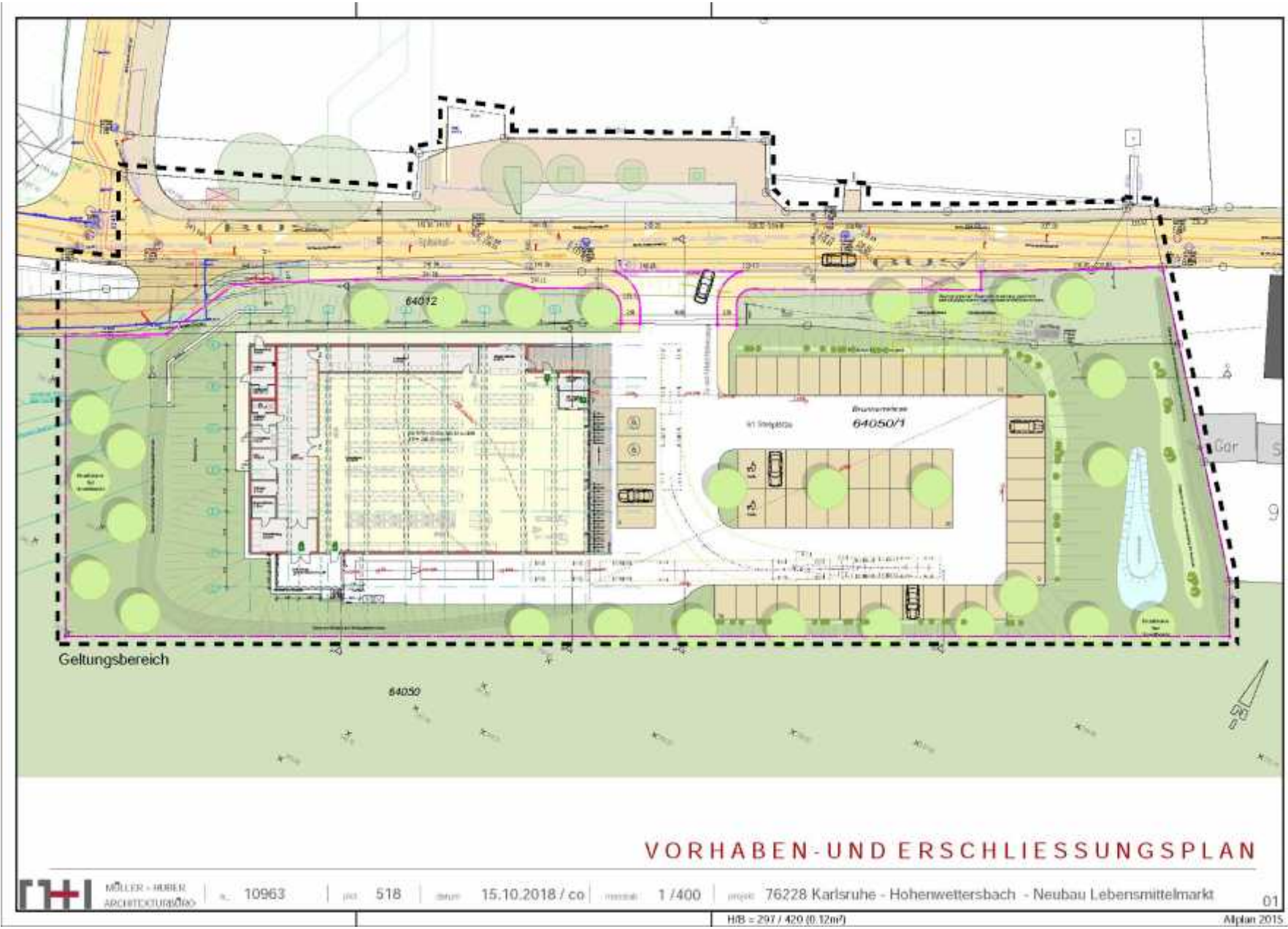
Luftbild

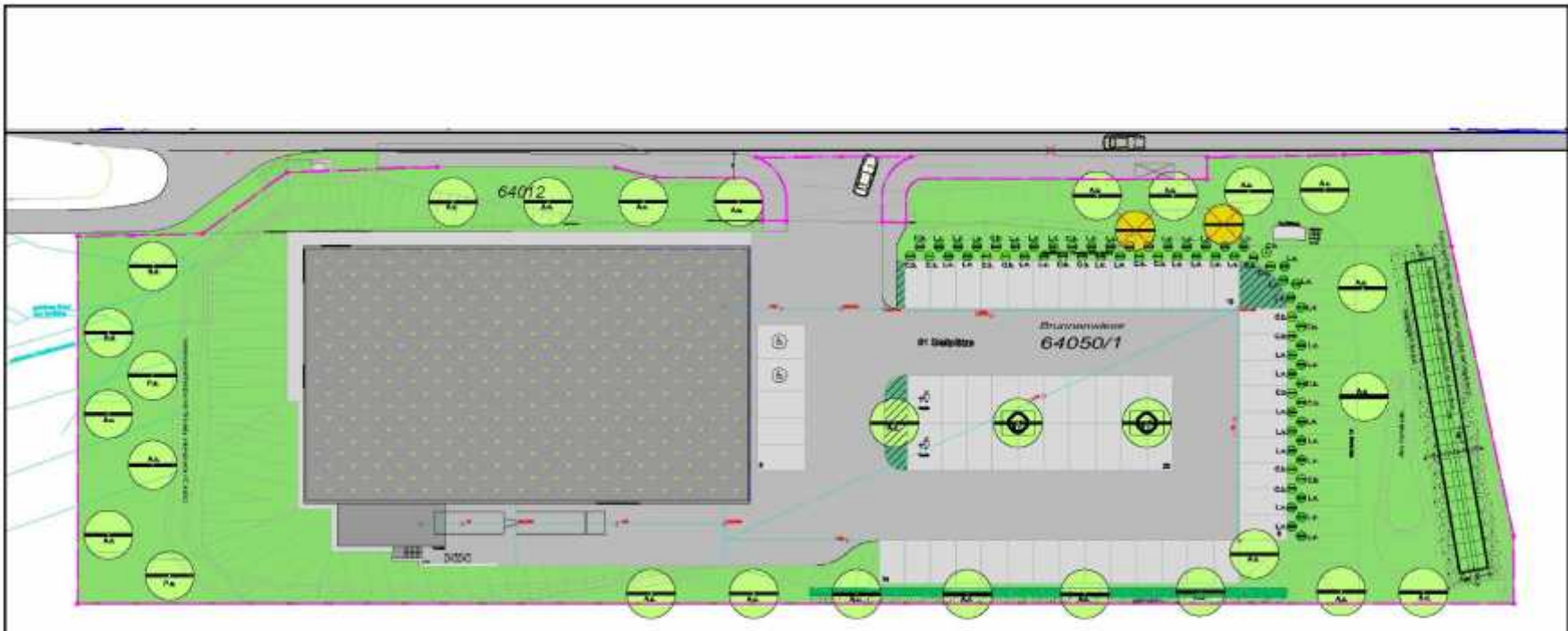


Flächennutzungsplan









64050

Legende

- Hochebene**
- P.a. Pflanzstellen (vegetativ) - H. 20 bis 50/14-18 2 St.
 - A.a. Astig uneben bis horizontal - H. 20 bis 50/14-18/20/24 St.
 - E.a. Einzelbäume (Leiblich) - H. 20 bis 50/14-18 2 St.
 - W.a. Wäldchen (Schwermet) - H. 20 bis 50/14-18 1 St.
- Hinweis**
Aufgrund der stark verdichtungsgefährdeten Böden ist bei den Pflanzungen ein Bodenschutz mit geeigneten Baumaßnahmen (z.B. Mulch, Stäbe, Anker) vorzunehmen.

- Standortfaktoren**
Flächenanteil 2,50%, Flächenanteil 1,20%
- L.a. Ligustrum vulgare (Schwarzdorn Liguster) 24 St.
 - C.b. Cornus latifolia (Kornelkirsche) - alt u.d. 100/120 21 St.

- Bodenstruktur 200 m² / 200 000**
Vielstielige Baumartengruppe, 4 St. 200 m²
- Wiesenanteil (ca. 2.800 m²)**
Feldwiese (z.B. Sauger/Fischweiz, Typ 30), einseitig/steil bis 100%
- Produktionsraum 8 "Schneidwälder (Bsp. und Hüpfelnd mit Oberholzreifer)"**
Umspannungsgeleise "Schneidwälder" (gemäß M.K.R. 2014)
Deckung: 100% mit Kirschen, Tanne, 100% Spindel, 100% Kiefer, 100% Eiche
100% Kiefer, 100% Eiche, 100% Buche, 100% Ahorn
- Deckungsdeckung (ca. 1.200 m²)**
Das Flächenstück ist durch eine sehr leichte Anpflanzung von folgenden Arten zu begrünen, damit eine besondere Ausdehnung standortgerechter Arten möglich ist.
Tilia cordata (Schlingel)
Tilia cordata (Schlingel)
Cornus alba (Schwarze Dornröschen)
Ligustrum vulgare (Schwarzdorn Liguster)
Baccharis arvensis (Schäufel Heidekraut)
Sedum album (Weiße Heidekraut)

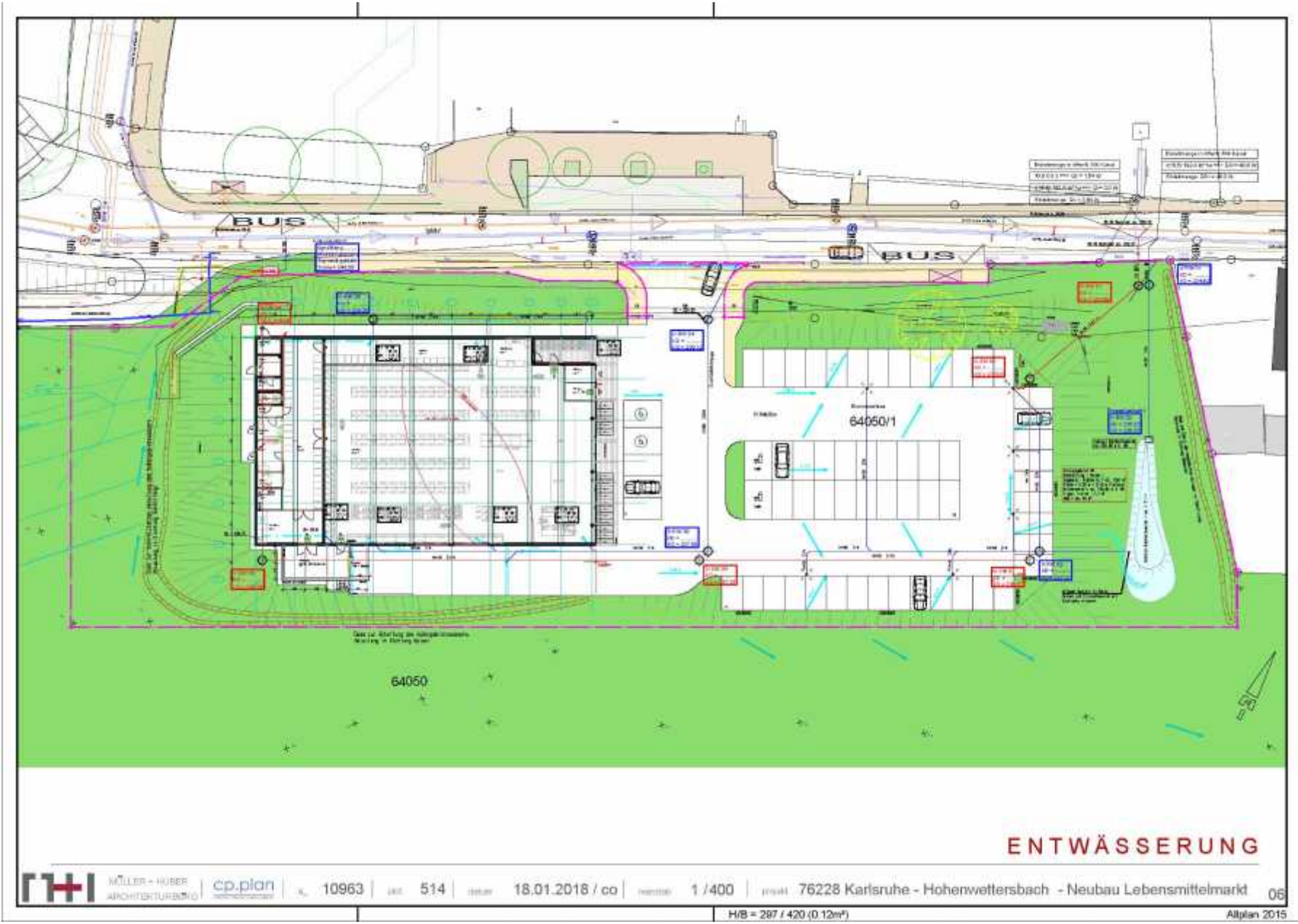
- Strauchstruktur, geschichtet 200 m² / 100 000**
1 Reihe, 3 Pflanzen pro Lauchreihe
Reihenabstand: 1,20 m
- Ligustrum vulgare (Schwarzdorn Liguster)**
CS 60/120
Die Ergänzung der Pflanzstellen, damit ein dichter Strauchbestand erreicht werden kann.
- Feldwiese 200 m² / 200 000**
3 Reihen, Pflanzung jeweils in Gruppen von 3 oder 5 der gleichen Art, Pflanzenabstand 1,20m, Reihenabstand 1,20 m
Abstand zur Grenze 2,00 m
- Strauchstruktur**
- Acer campestre - Feldahorn vital 125/100 3 St.
 - Cornus sanguinea - Hartweizel vital 100/150 5 St.
 - Cornus sanguinea - Hartweizel vital 100/150 5 St.
 - Cornus sanguinea - Hartweizel vital 100/150 5 St.
 - Crataegus monogyna - Weiss-Dorn vital 200/200 2 St.
 - Hawthorn vital - Pfaffenkuchen vital 100/150 10 St.
 - Ligustrum vulgare - Liguster vital 200/150 6 St.
 - Sambucus nigra - Holunder vital 200/150 10 St.

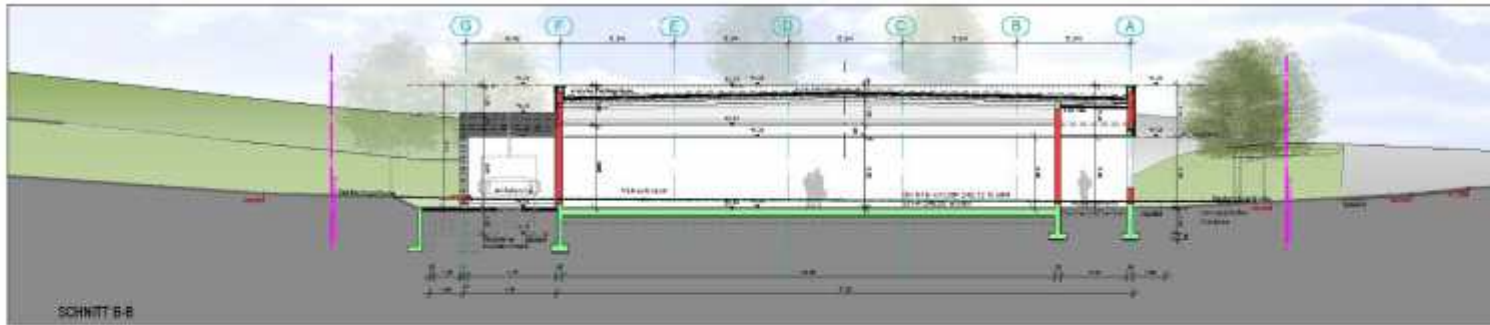
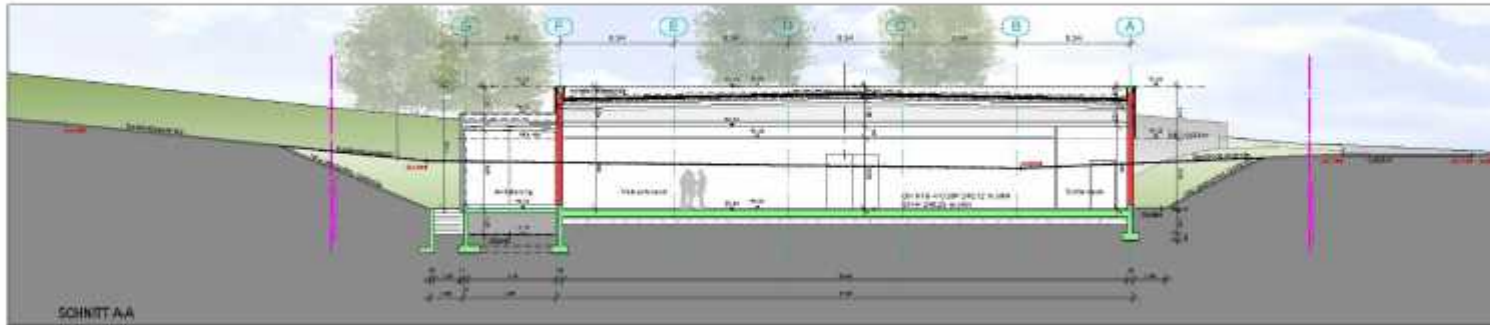
- Strauchstruktur**
- Rosa rugosa - Wildrose vital 200/150 10 St.
 - Rosa rugosa - Wildrose vital 200/150 10 St.
 - Rosa rugosa - Wildrose vital 200/150 10 St.

- Abstand**
- 2m
 - 1m

GRÜNPLAN







SCHNITTE



MÖLLER + KÜNZLER
ARCHITECTURBÜRO

Nr. 10963

400 510

datum 18.01.2018 / co

maßstab 1 / 200

010401 76228 Karlsruhe - Hohenwettersbach - Neubau Lebensmittelmarkt

02

H/B = 297 / 420 (0.12m²)

Altplan 2015



ANSICHTEN


 MÖLLER + HÜBNER ARCHITECTURSOZIO | PL. 10963 | DWG. 519 | DATUM: 15.10.2018 / co | MAßSTAB: 1 / 200 | STANDORT: 76228 Karlsruhe - Hohenwettersbach - Neubau Lebensmittelmarkt | 03
 H/B = 297 / 420 (0.12m²) | Alplan 2015



SCHNITT / ANSICHTEN


 MÖLLER + HÜBNER
 ARCHITECTUR BÜRO | PL. 10963 | GRÖ. 520 | DATUM: 15.10.2018 / CO | VERSTÄßLICH: 1 / 350 | PROJEKT: 76228 Karlsruhe - Hohenwettersbach - Neubau Lebensmittelmarkt 04
 H/B = 297 / 420 (0.12m²) Altplan 2015

Stadt Karlsruhe
Stadtplanungsamt

IMPRESSUM

Leiterin: Prof. Dr.-Ing. Anke Karmann-Woessner
Bereich Stadtbild: Georg Gerardi
Bearbeitung: Michaela Stenzel-Koob

Kartengrundlagen, Luftbild: Stadt Karlsruhe – Liegenschaftsamt
Flächennutzungsplan: Nachbarschaftsverband Karlsruhe

stpla @ karlsruhe.de