

Umgestaltung Verkehrskreisel Querspange



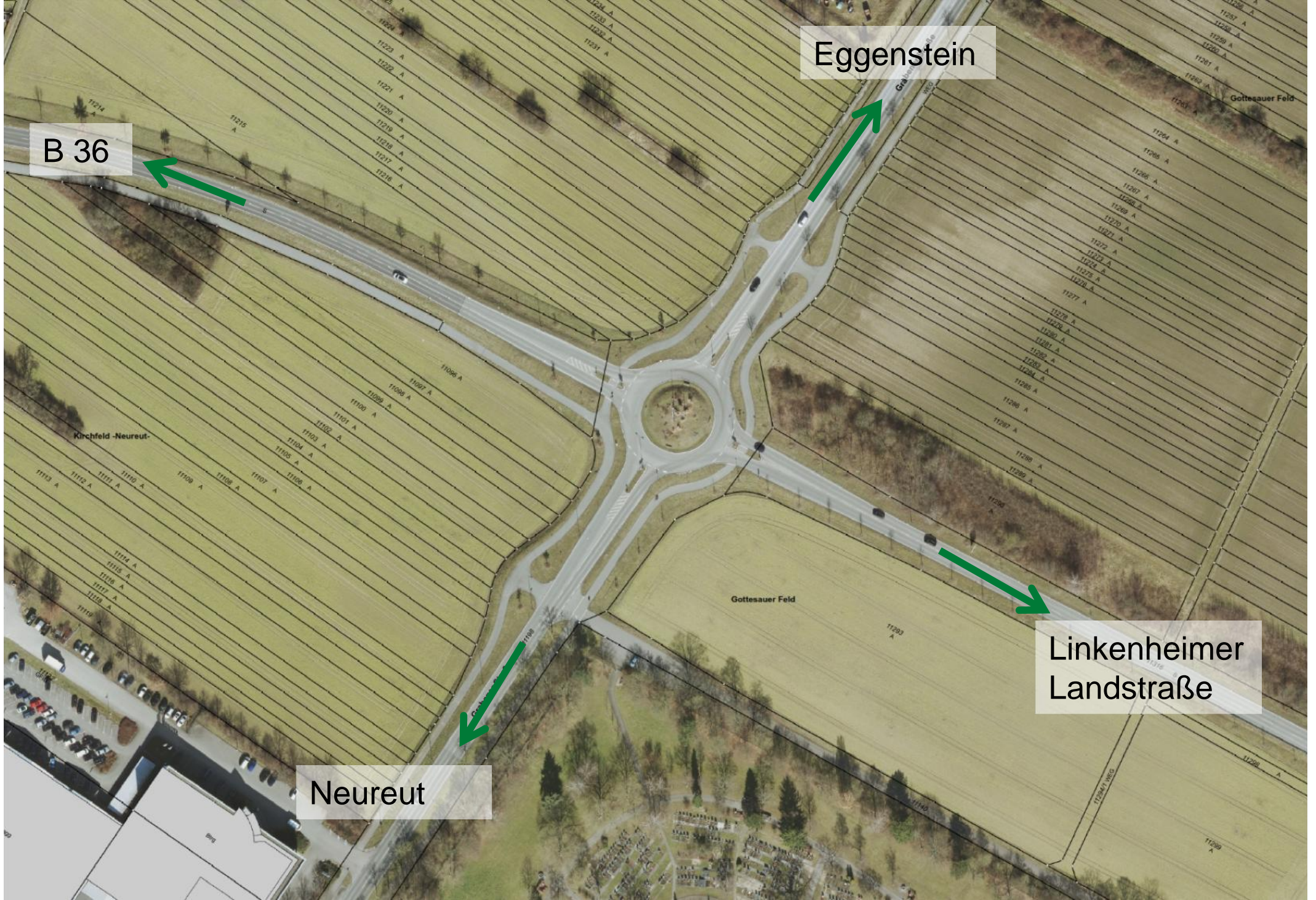
Vorstellung Pflanzkonzept

im Ortschaftsrat Neureut
26. September 2018

Gartenbauamt, Abteilung Planung

Übersicht

- Bestand
- Entwurf
- Pflanzauswahl

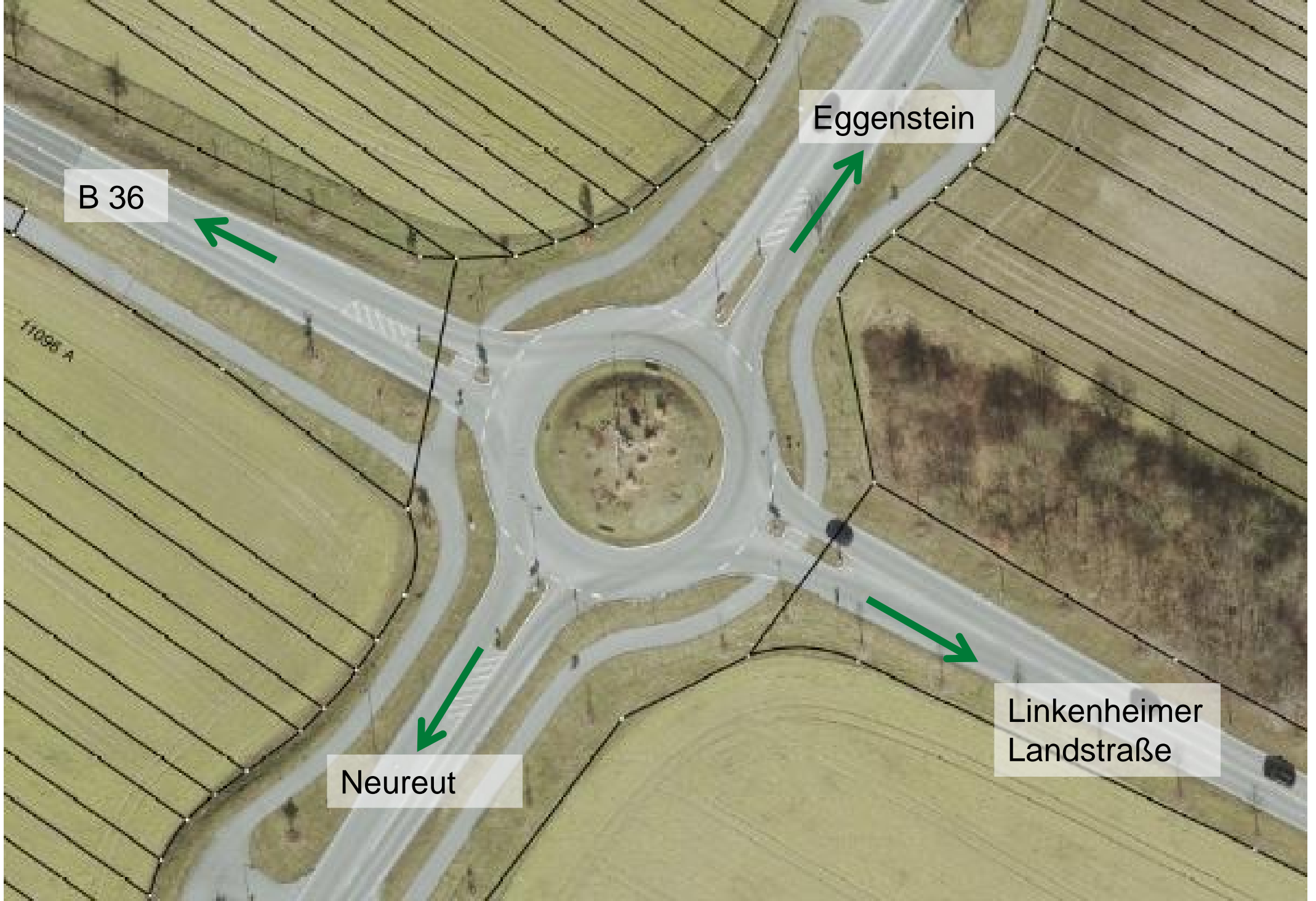


B 36

Eggenstein

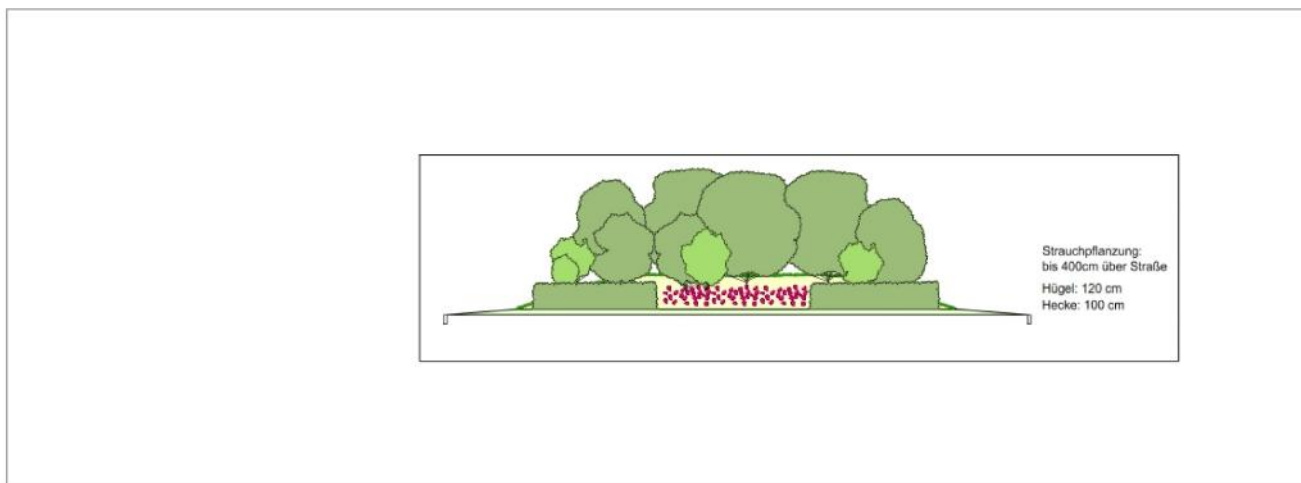
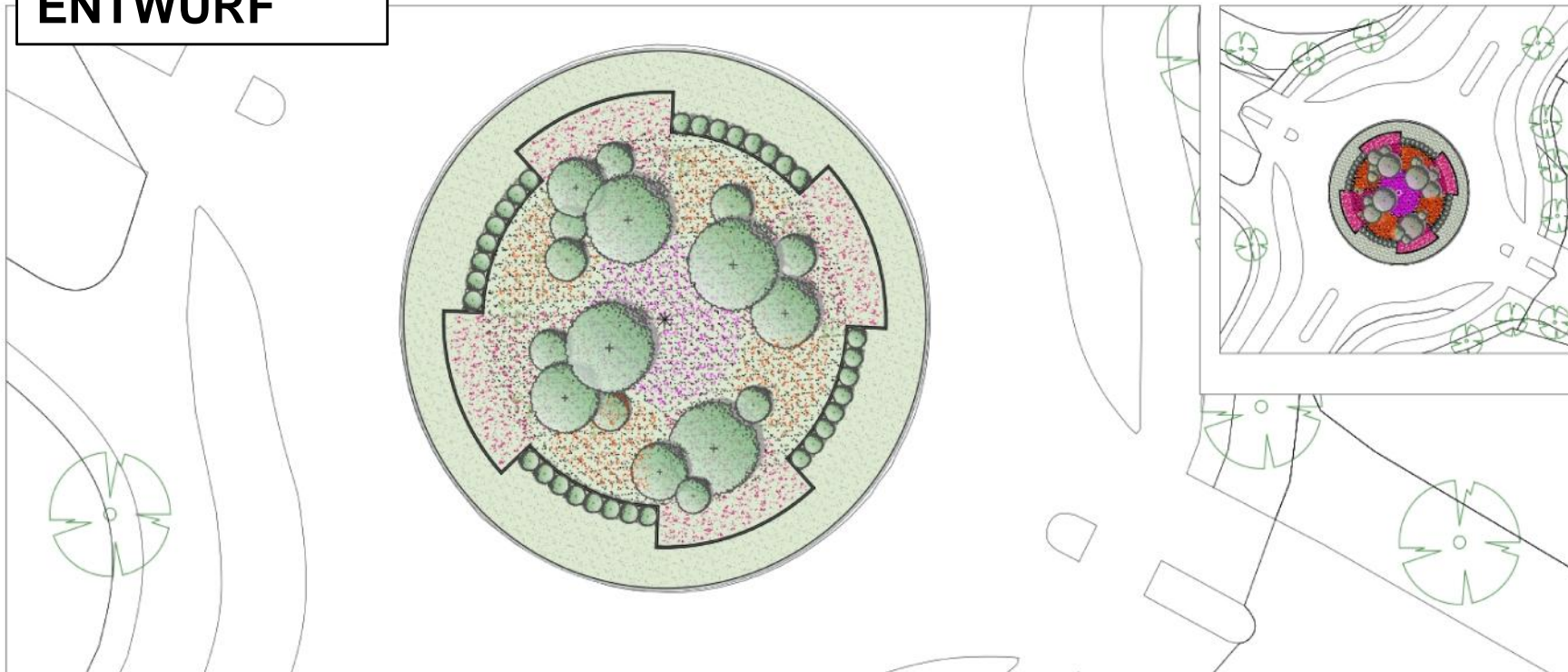
Neureut

Linkenheimer
Landstraße





ENTWURF



Stand: 27.06.2018



Stadt Karlsruhe
Gartenbauamt



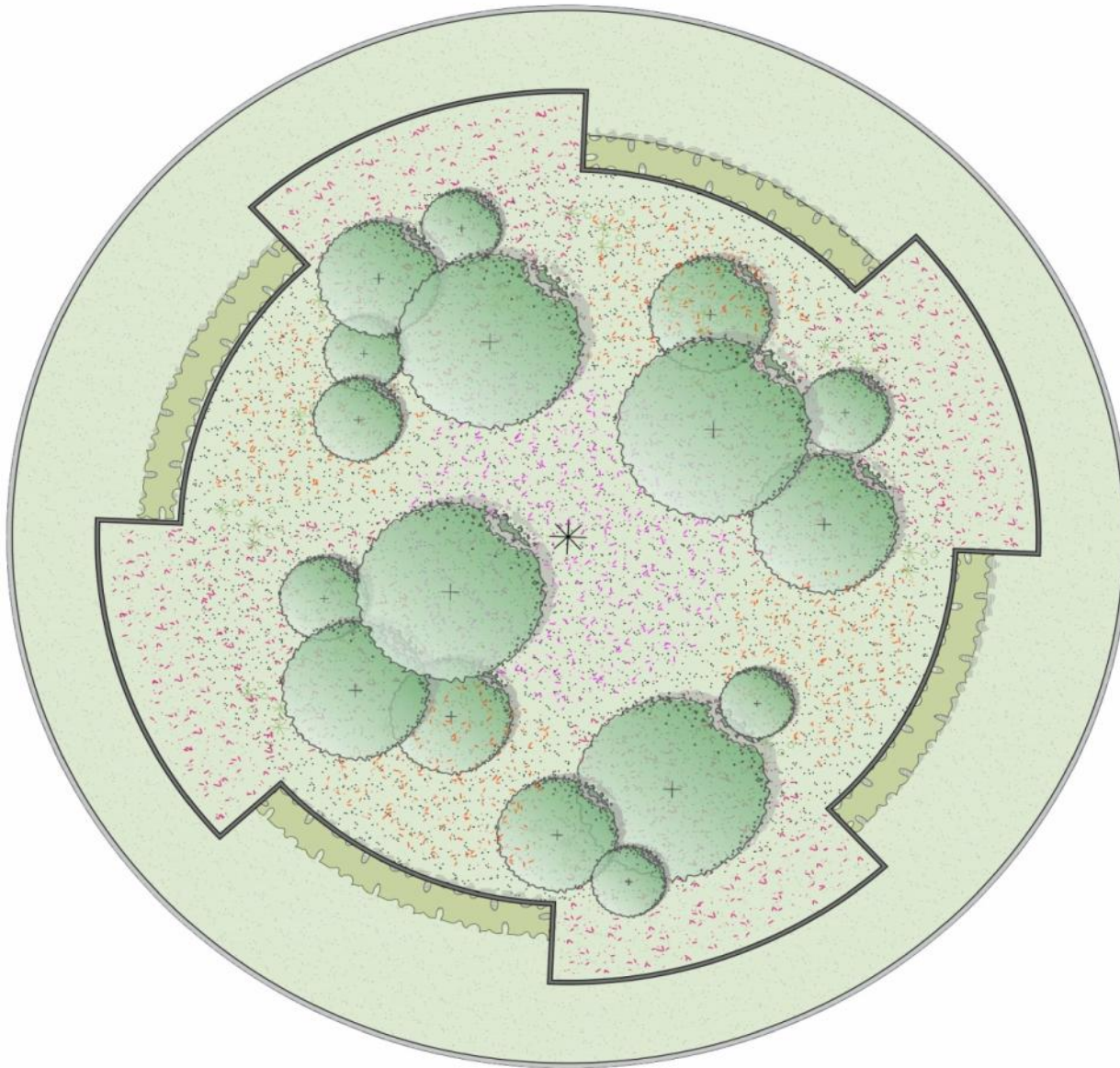
Abteilung Planung

Neureut
Querspanne Neureut
Vorentwurf

Maßstab	Plan Nr. / Projekt	Datum
1:750/200	P1791 VP06	27.06.2018
Gezeichnet Beneddine	Alt. Unterhaltung	Anfertigung
Sachbearbeitung Domroes	Abfertigung	

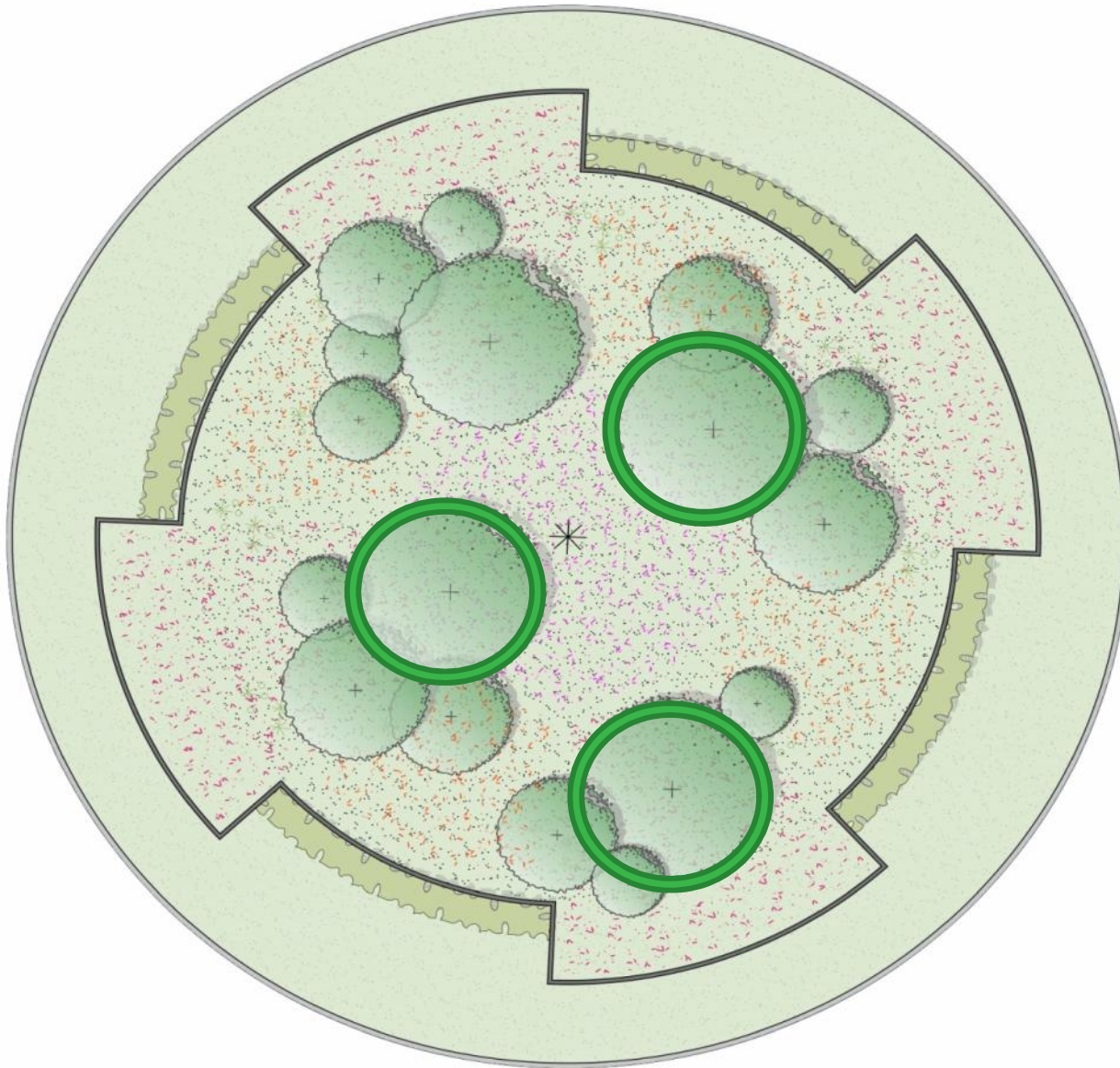
G:\GBA_FL\Projekte\26_Neureut\Projekte\Querspanne Neureut_2018-01_Verkehrskreisell Umgestaltung\04_CAD\apl1160627_Kreisel Neureut_VP061.dwg

STRAUCHPFLANZUNG



- trockenheitsresistent
- ökologisch wertvoll
- Blühaspekte
- immergrüne Aspekte

STRAUCHPFLANZUNG



Amelanchier ovalis Gemeine Felsenbirne

Blütenfarbe: Weiß

Blütezeit: IV – V

Laubfarbe: Grün

Wuchs:

Breite: 150 - 250cm

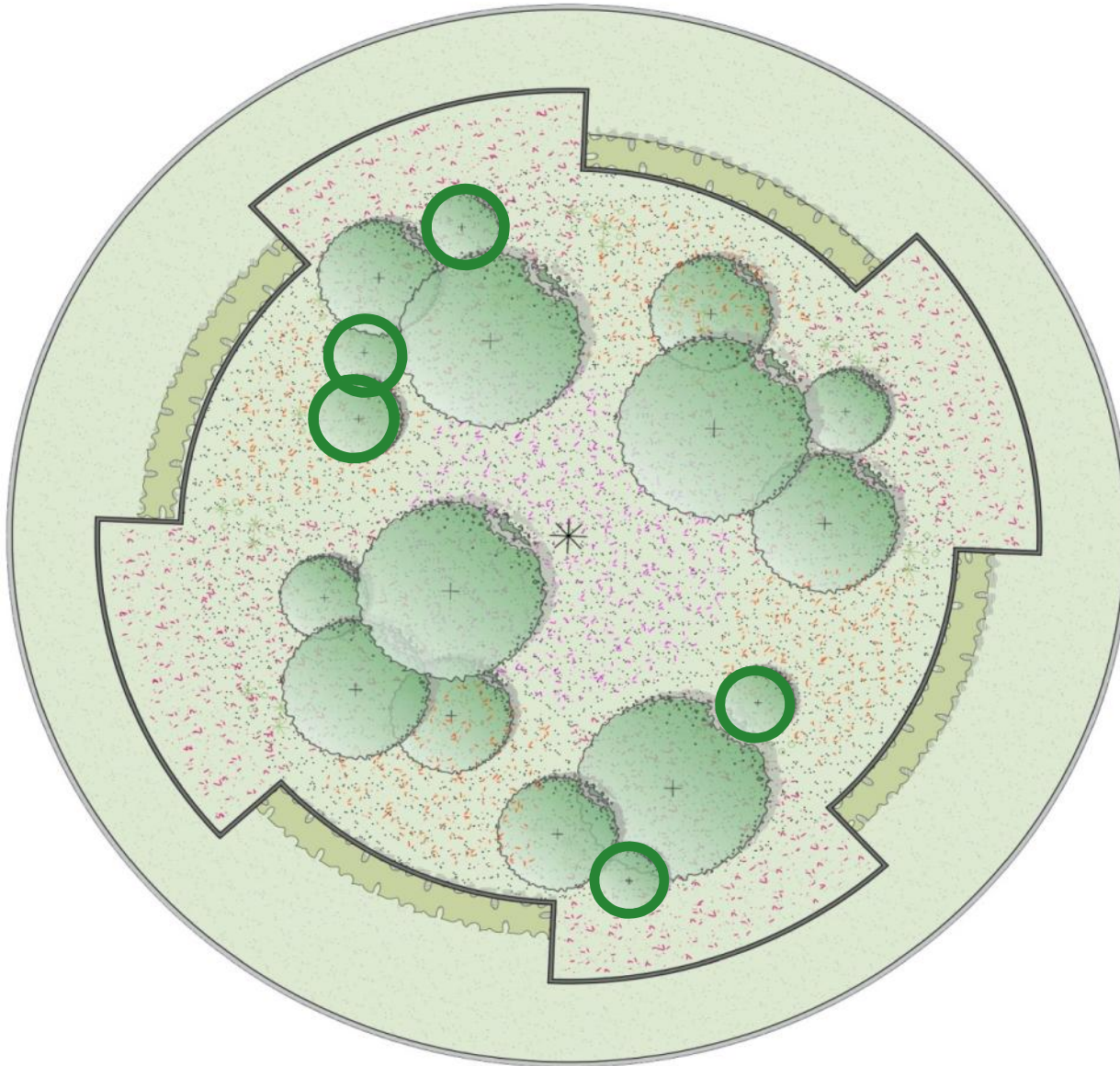
Höhe: 300 - 400cm

Besonderheiten:

- Fruchtschmuck
- Herbstfärbung



STRAUCHPFLANZUNG



Rosa pimpinellifolia

Dünenrose,
Bibernellrose

Blütenfarbe: Weiß

Blütezeit: V - VI

Laubfarbe: grün, oft
mit rotem
Schimmer

Wuchs:

Breite: 100 - 200cm

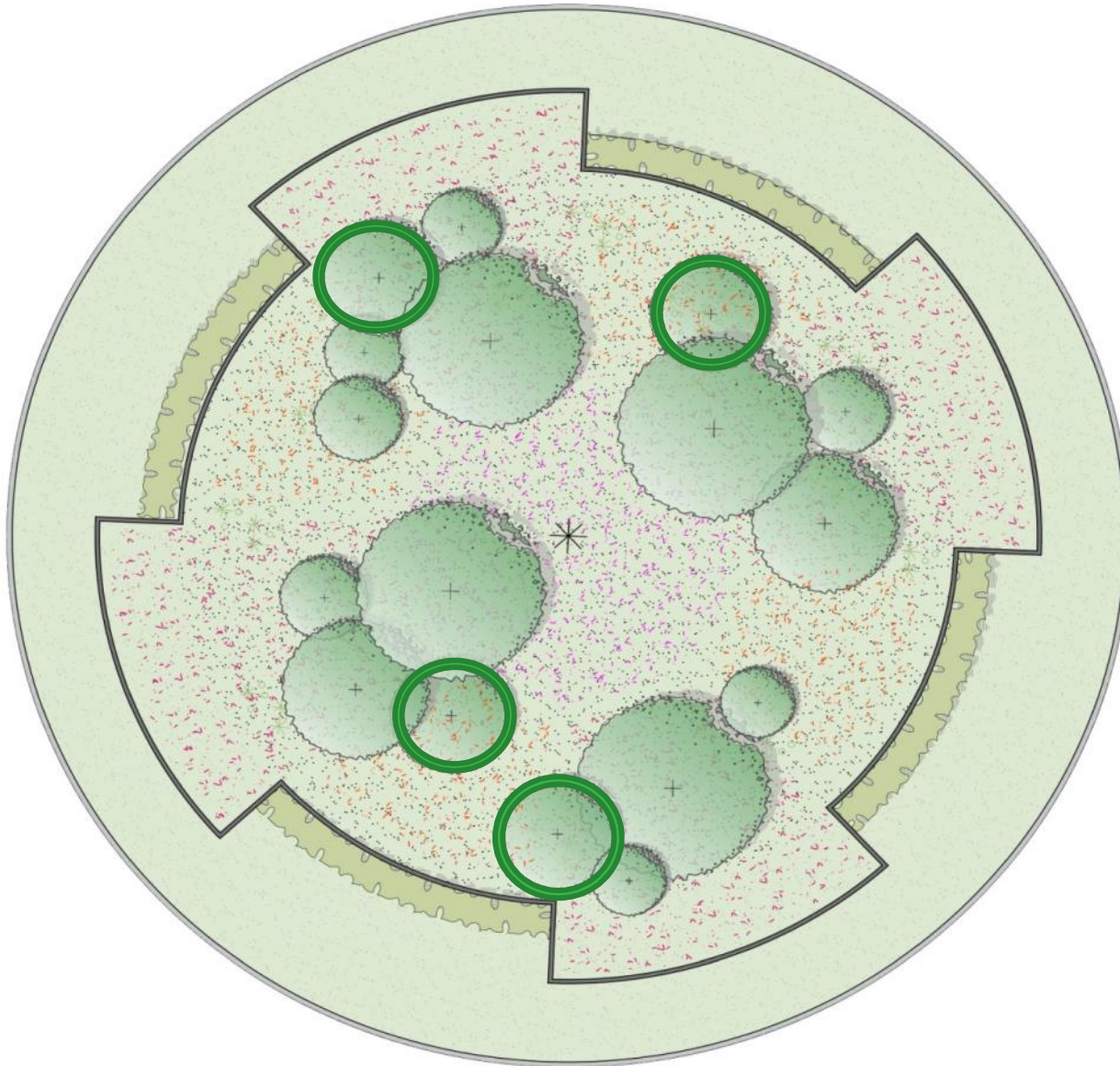
Höhe: 100 - 150cm

Besonderheiten:

- Bienenweide
- Vogelnährgehölz



STRAUCHPFLANZUNG



Buddleja davidii 'Black Knight' Sommerflieder

Blütenfarbe: dunkelviolett

Blütezeit: VII - X

Laubfarbe: dunkelgrün

Wuchs:

Breite: 150 - 300cm

Höhe: 200 - 300cm

Besonderheiten:

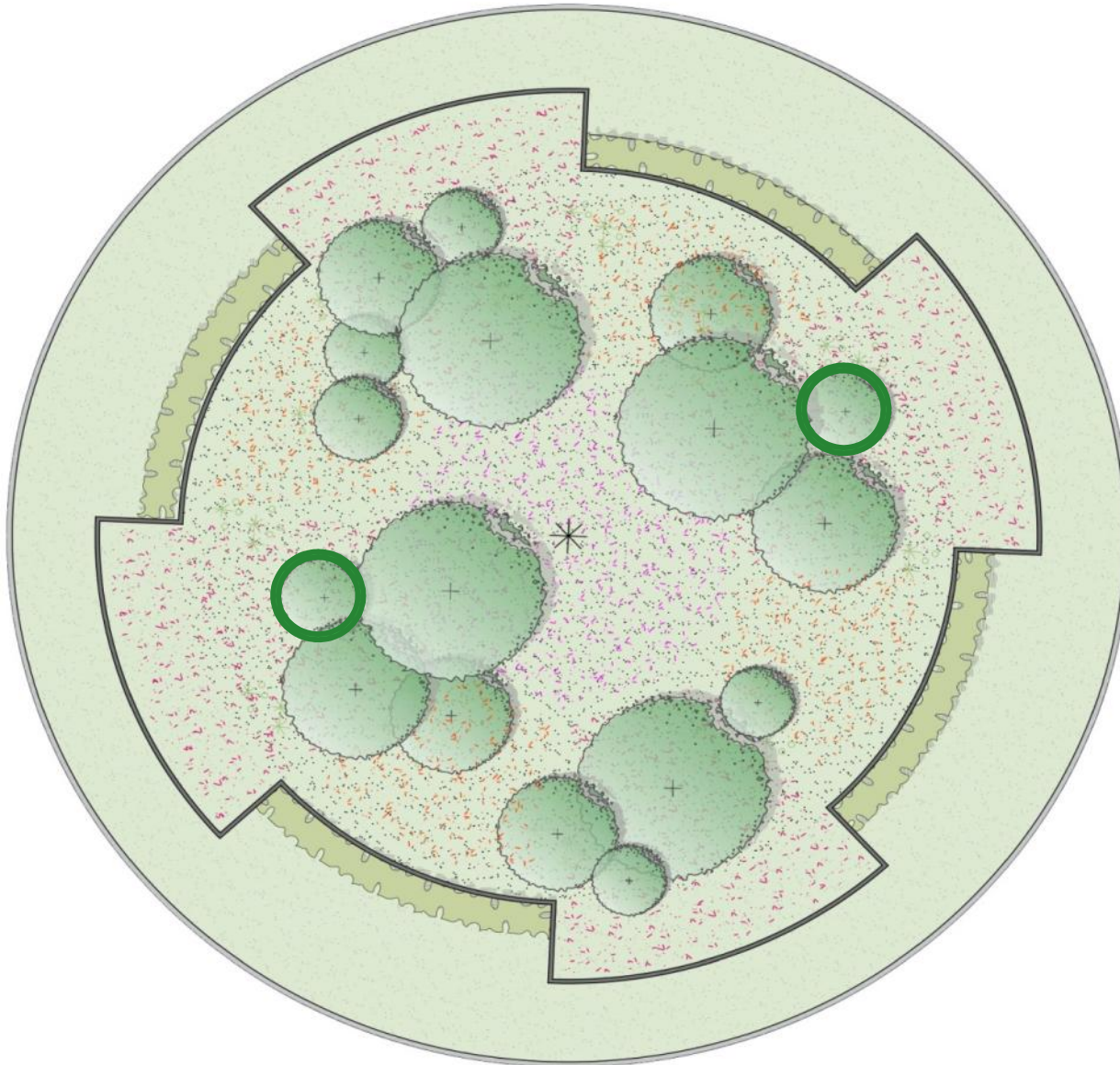
- Insektennährgehölz
- Schmetterlingsmagnet

STRAUCHPFLANZUNG

Buddleja Davidii 'Black Knight'



STRAUCHPFLANZUNG



Buddleja davidii 'White profusion'

Sommerlieder
Schmetterlingsstrauch

Blütenfarbe: Weiß

Blütezeit: VII - X

Laubfarbe: dunkelgrün

Wuchs:

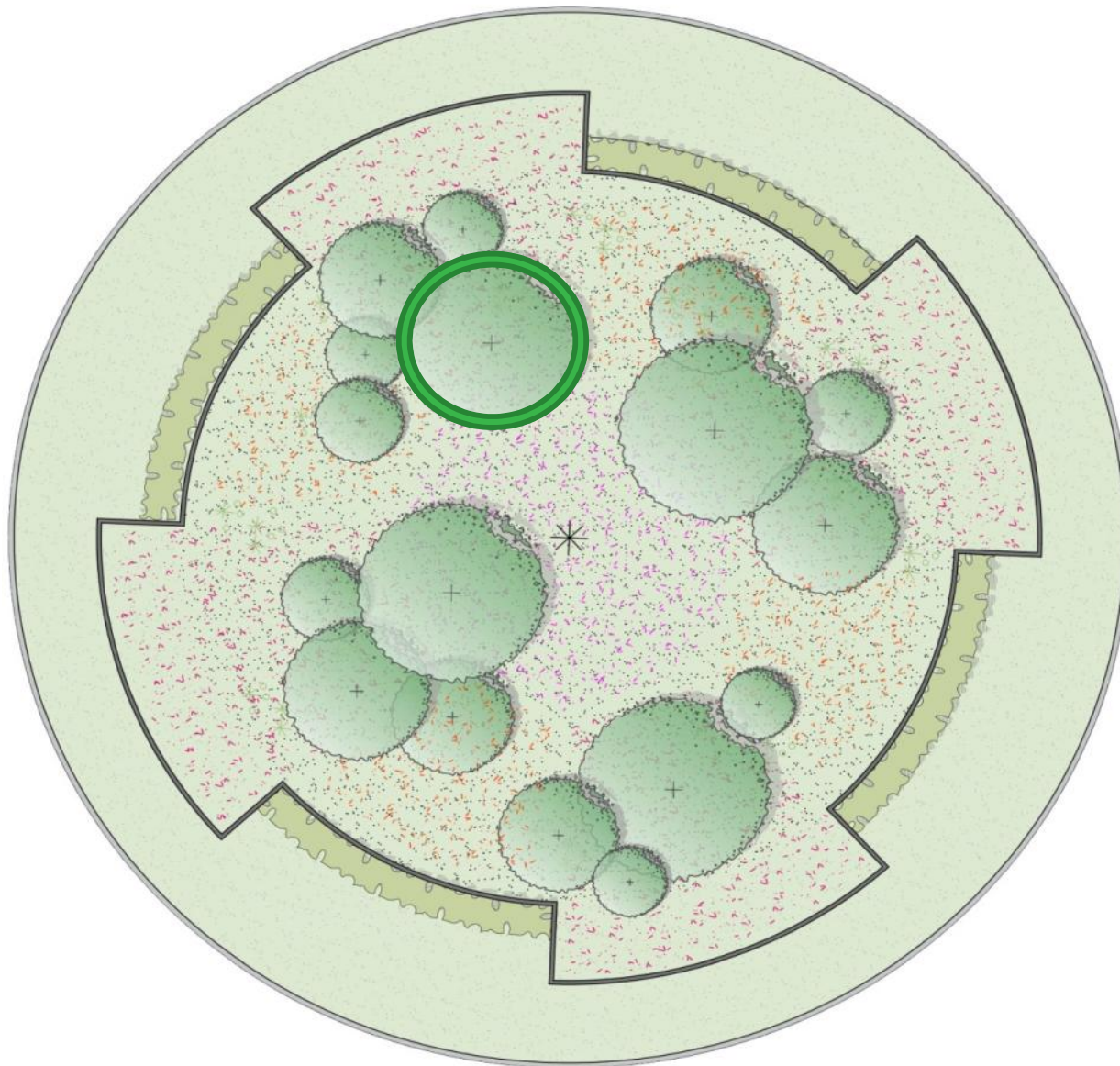
Breite: 150 - 200cm

Höhe: 200 - 300cm

Besonderheiten:

- Insektennährgehölz
- Schmetterlingsmagnet





Hippophae rhamnoides Sanddorn

Blütenfarbe: grünlich-
braun

Blütezeit: III - IV

Laubfarbe: silbrig-grau

Wuchs:

Breite: 150 - 300cm

Höhe: 200 - 500cm

Besonderheiten:

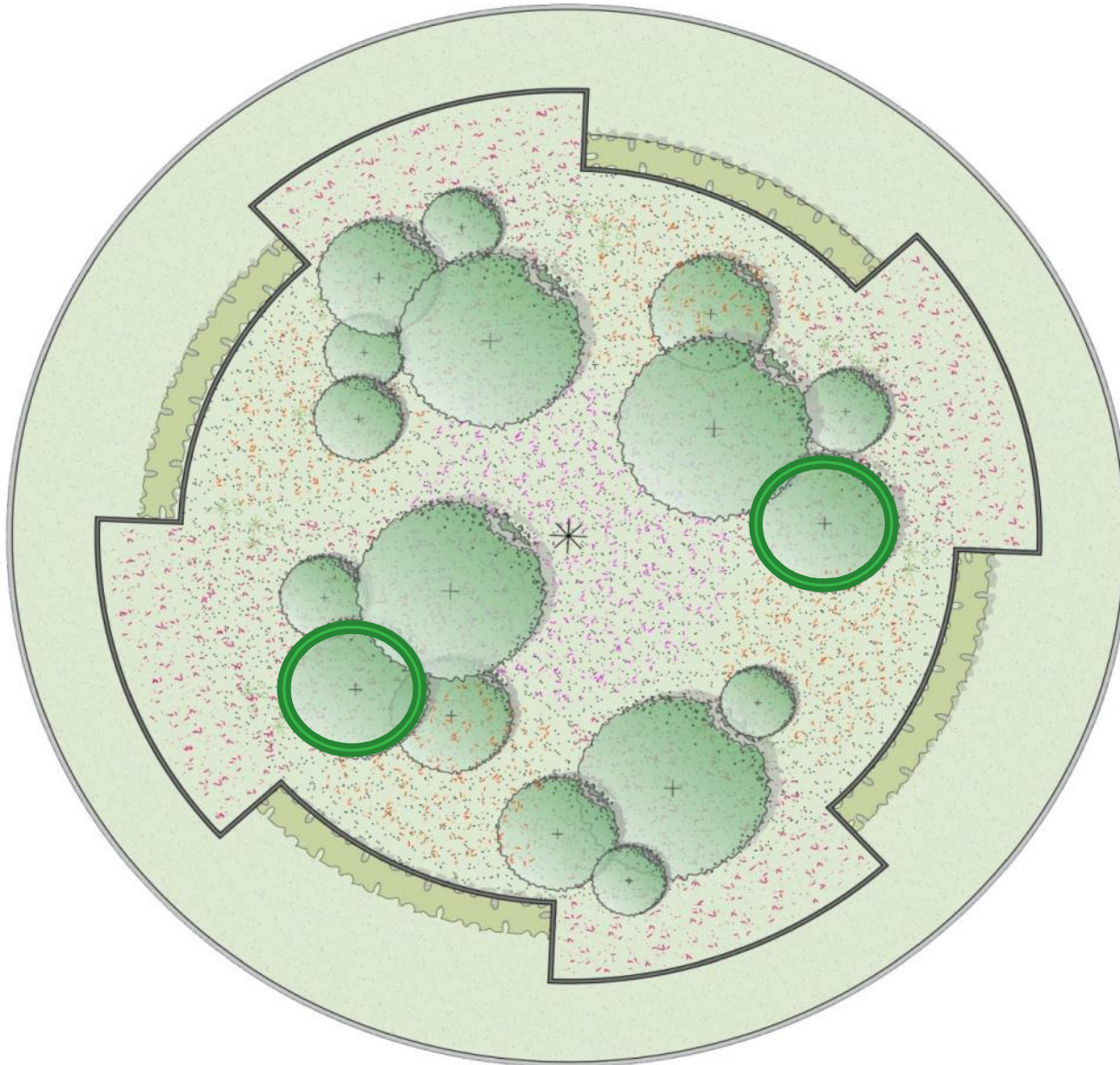
- Vogelschutzgehölz
- Vogelnährgehölz

STRAUCHPFLANZUNG

Hippophae rhamnoides



STRAUCHPFLANZUNG



Ligustrum vulgare Liguster

Blütenfarbe: weiß

Blütezeit: VI - VII

Laubfarbe: dunkelgrün

Wuchs:

Breite: 200 - 500cm

Höhe: 200 - 500cm

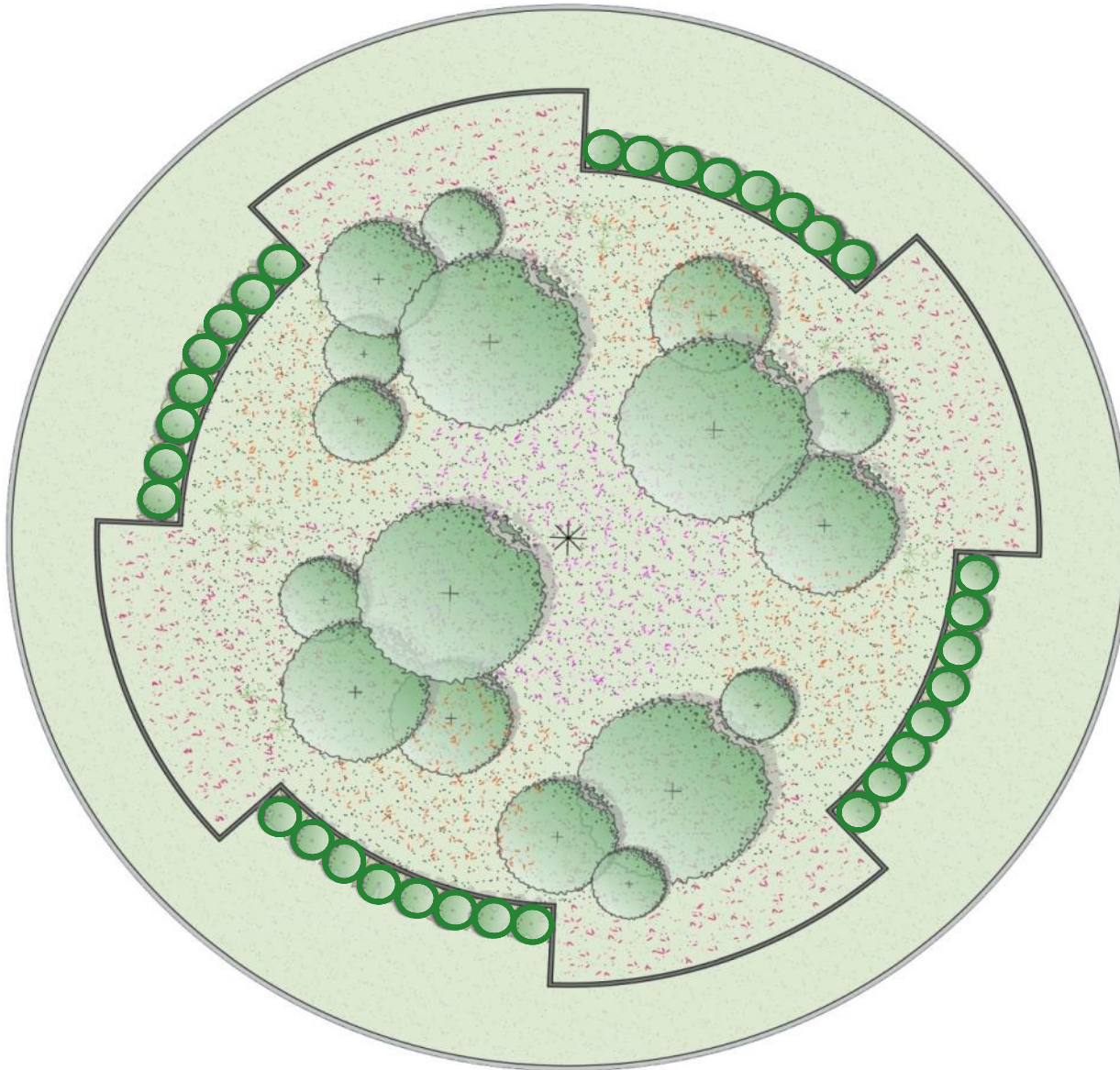
Besonderheiten:

- Insektennährgehölz
- Vogelnährgehölz

STRAUCHPFLANZUNG

Ligustrum vulgare





Ligustrum vulgare 'Atrovirens' Liguster

Blütenfarbe: weiß

Blütezeit: VI - VII

Laubfarbe: dunkelgrün

Wuchs:

Schnitthecke:

ca. 140cm hoch

ca. 50cm breit

Besonderheiten:

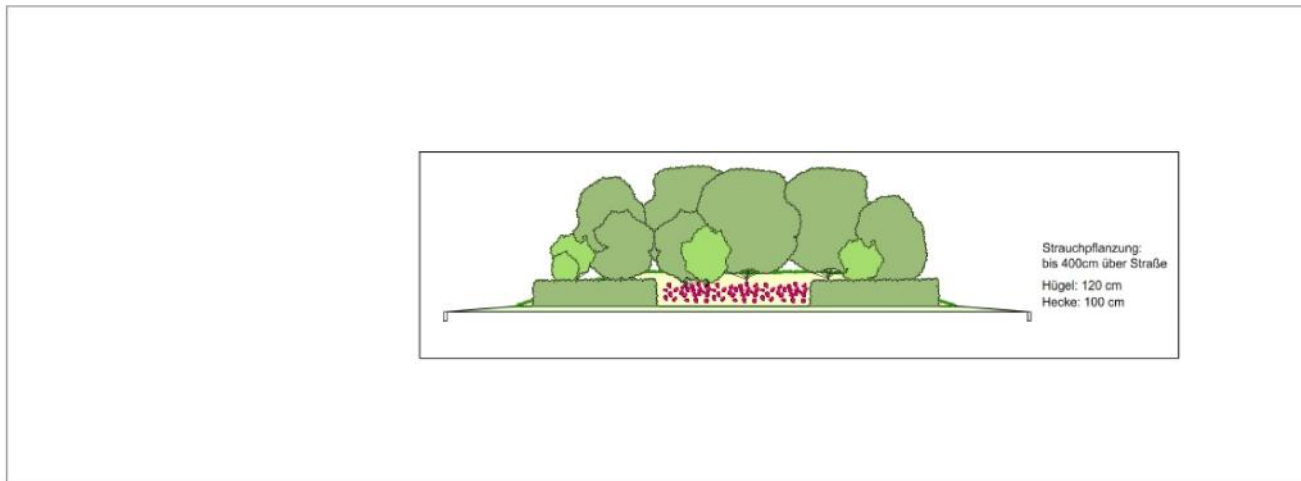
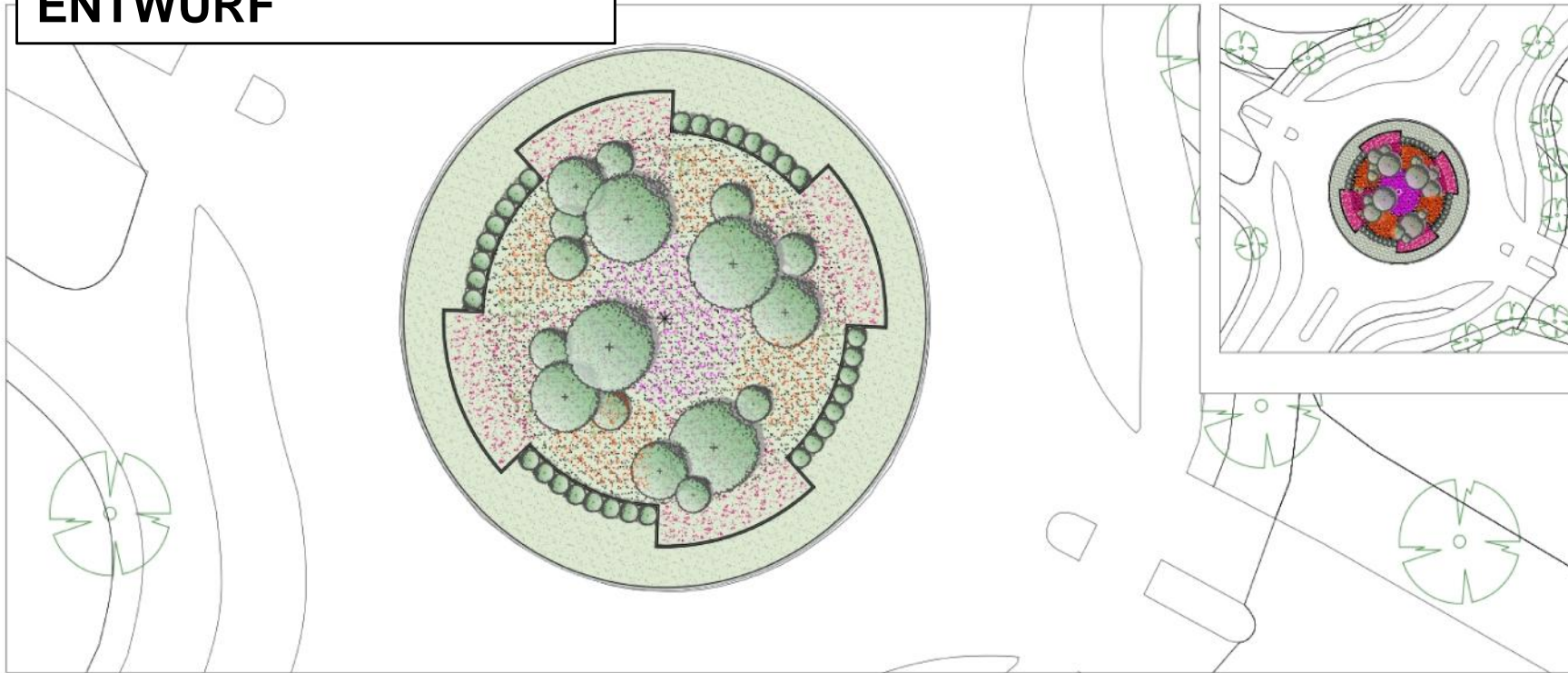
- sehr schnittverträglich

HECKENPFLANZUNG

Ligustrum vulgare 'Atrovirens'



ENTWURF



Stand: 27.06.2018



Stadt Karlsruhe
Gartenbauamt



Abteilung Planung

Neureut
 Querspanne Neureut
 Vorentwurf

Maßstab	Plan Nr. / Projekt	Datum
1:750/200	P1791 VP06	27.06.2018
Gezeichnet Beneddine	Alt. Unterhaltung	Anfertigung
Sachbearbeitung Domroes	Abteilungsleitung	

G:\GBA_FL\Projekte\26_Neureut\Projekte\Querspanne Neureut_2015-01_Verkehrskreisel Umgestaltung\04_CAD\apl1160627_Kreisel Neureut_VP061.dwg

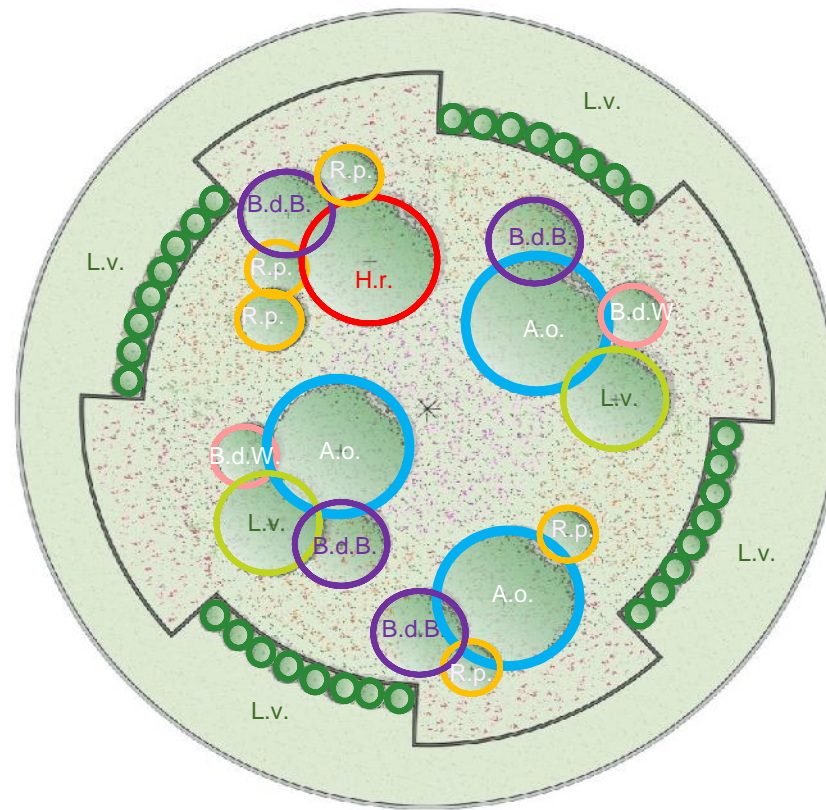
Amelanchier ovalis



Rosa pimpinellifolia



Buddleja 'Black Knight'



Ligustrum vulgare



Ligustrum v. 'Atrovirens'



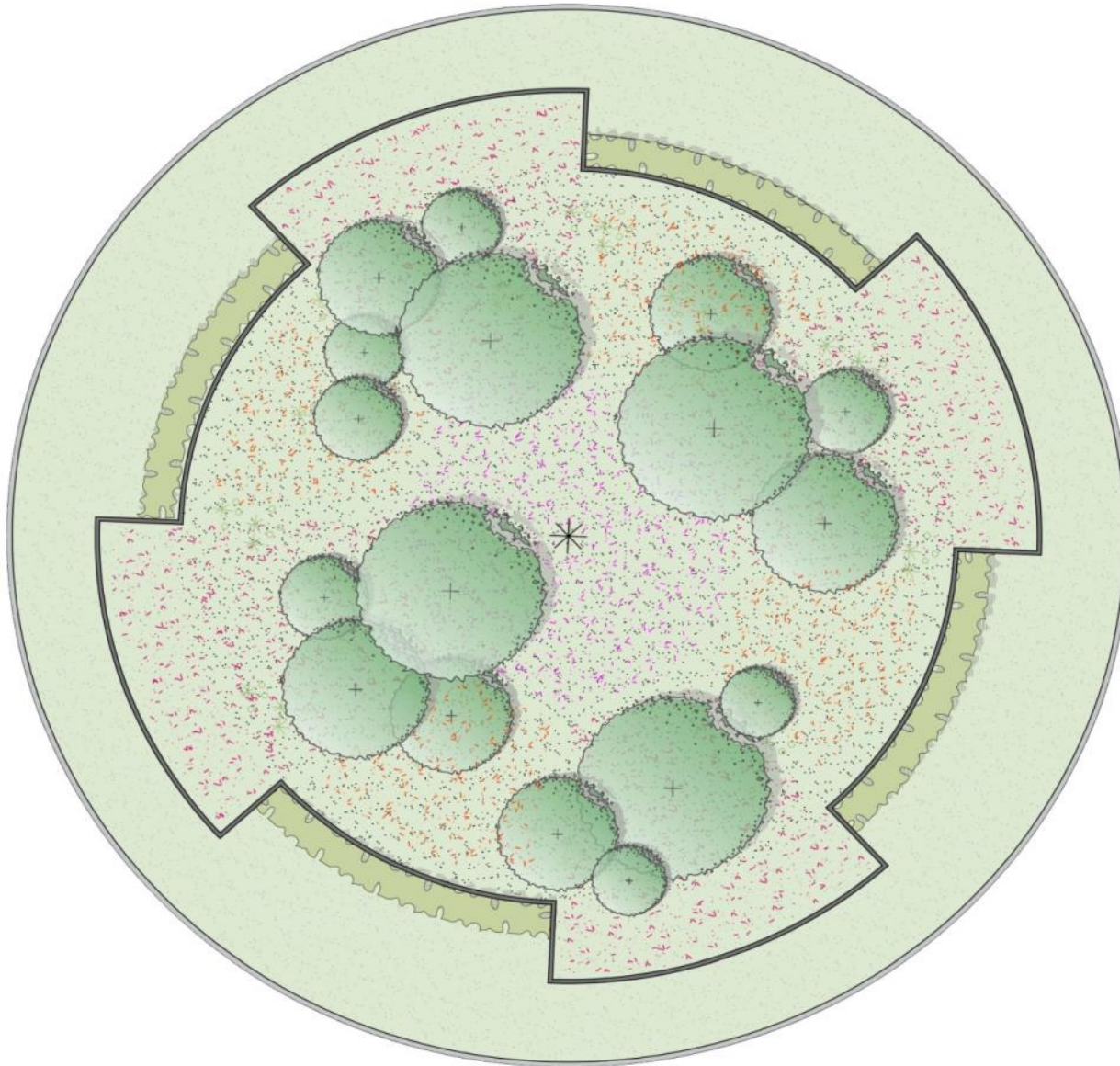
Buddleja 'White profusion'



Hippophae rhamnoides



BLUMENWIESE

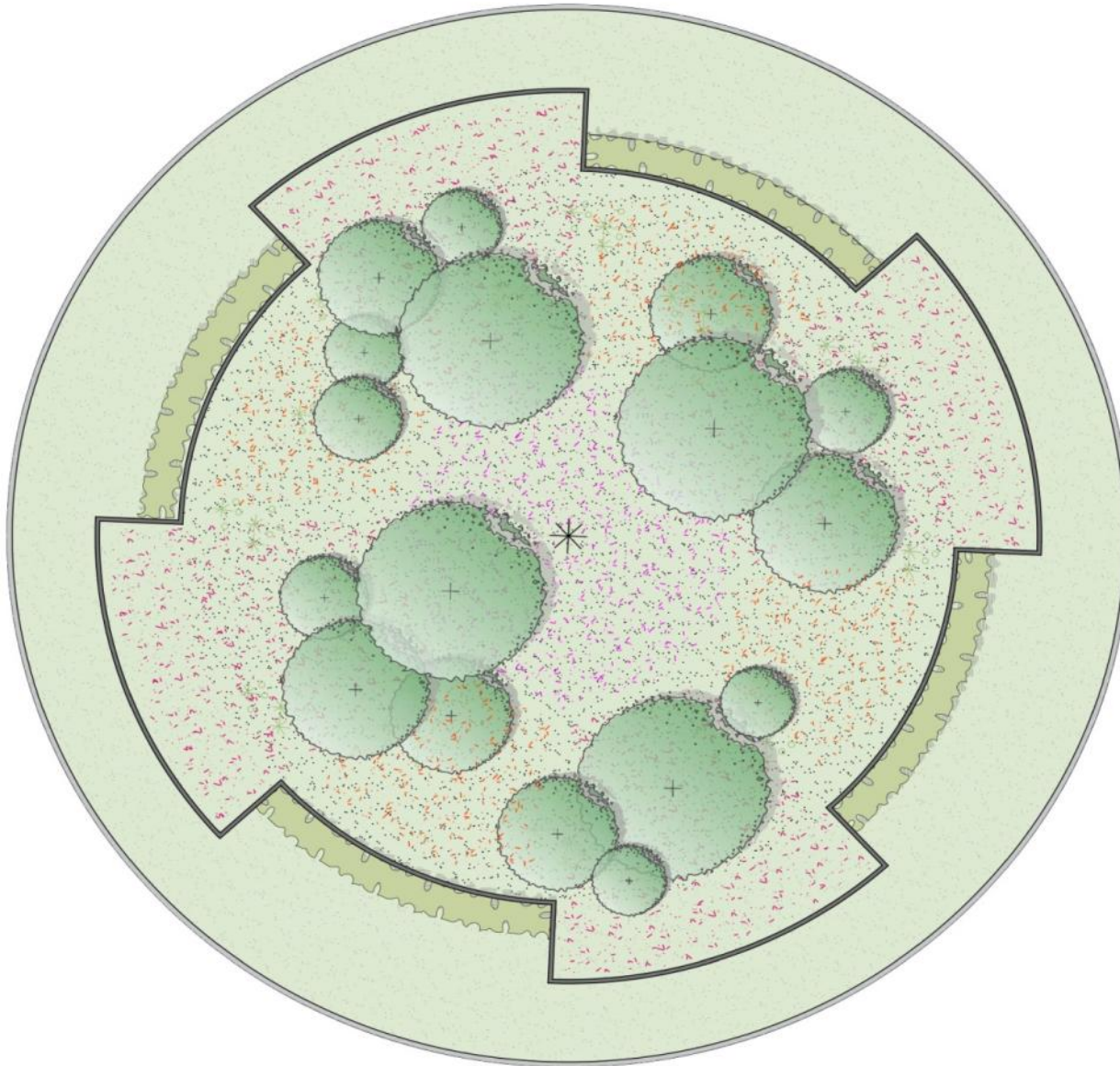


- Optisch ansprechende und wirtschaftliche Begrünung.
- Sehr buntblumige und lange anhaltende Blühaspekte.
- Geringe Aufwuchsmenge bei einer Höhe von max. 80 cm.
- Ein Schnitt im Jahr.

BLUMENWIESE

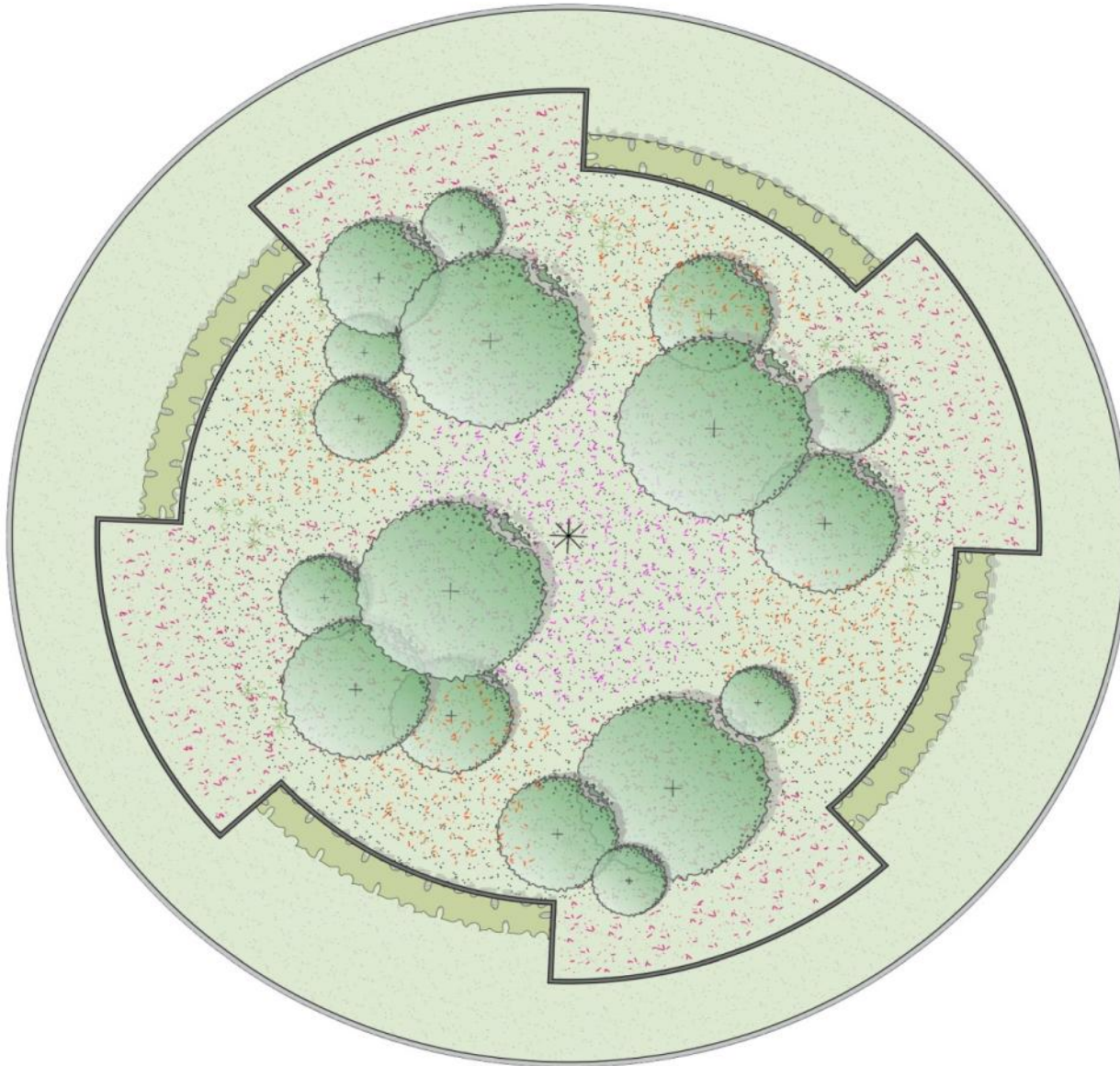


SEDUMFLÄCHEN



- Optisch ansprechende und wirtschaftliche Begrünung.
- Sehr trockenheitsresistent
- pflegeleicht
- Aufwuchshöhe von max. 12 cm.

SEDUMFLÄCHEN



Sedum acre Mauerpfeffer

Blütenfarbe: gelb

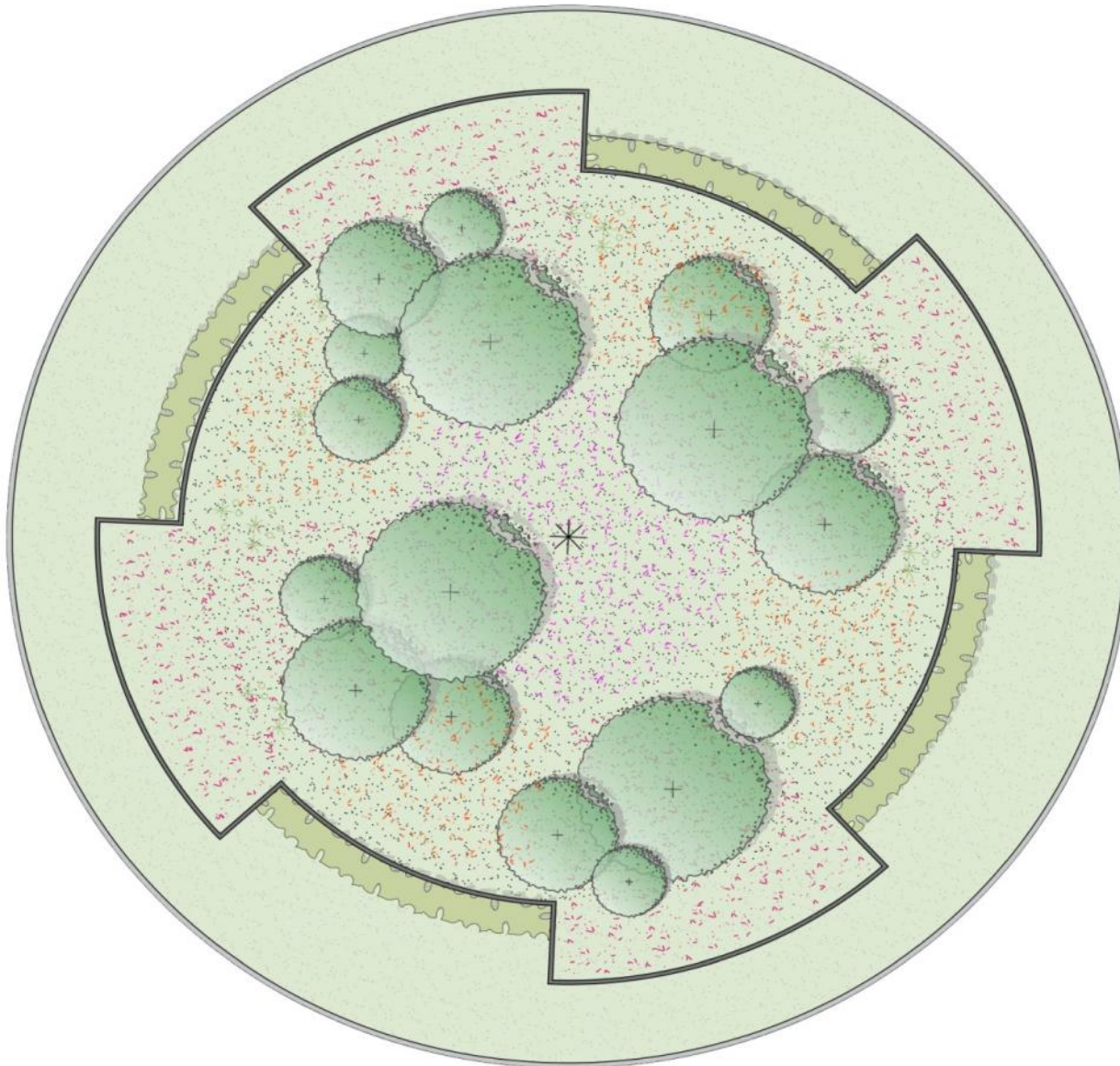
Blütezeit: VI - VII

Laub: fleischig,
grün

Höhe: ca. 5cm



SEDUMFLÄCHEN



Sedum album

Weißer Fetthenne

Blütenfarbe: blassrosa

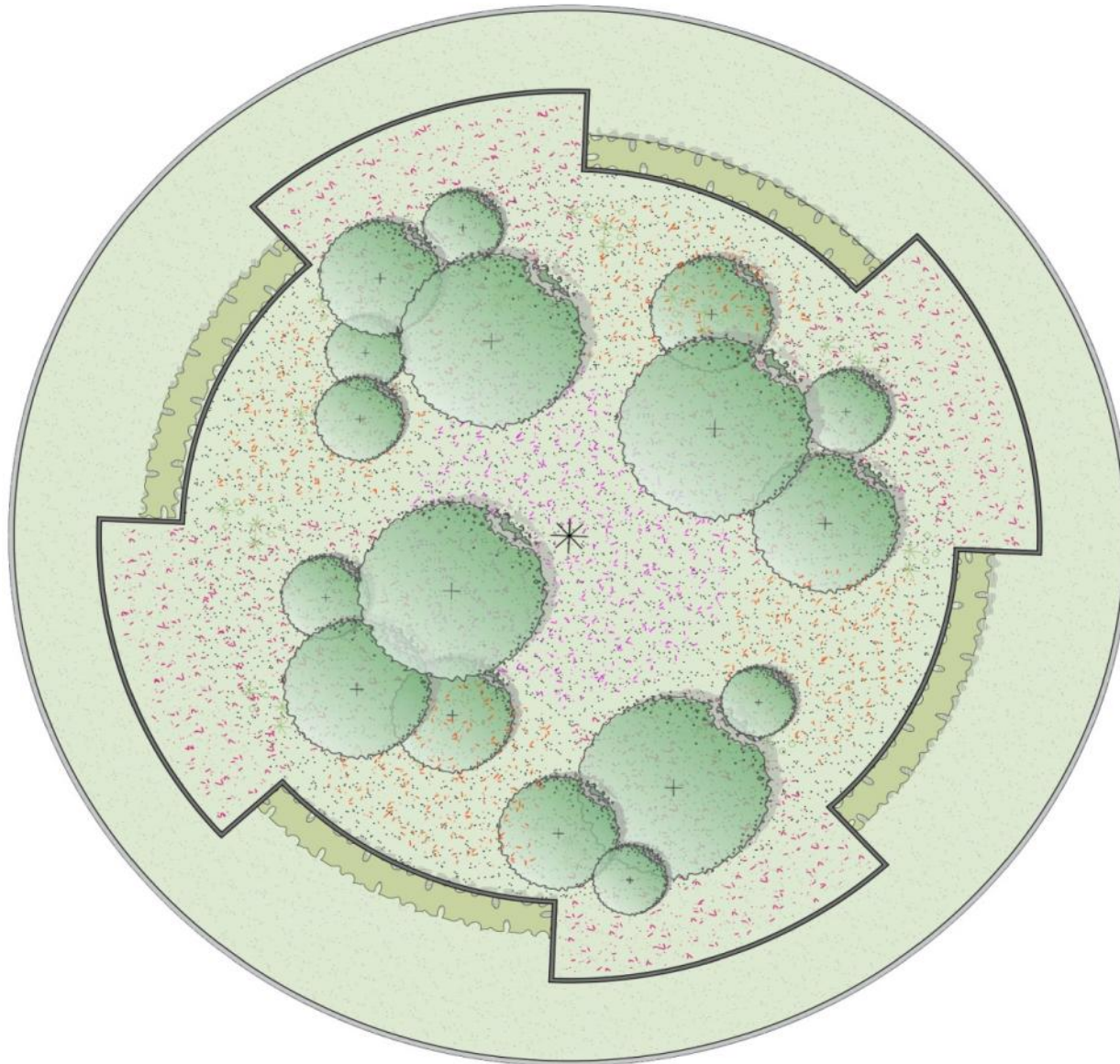
Blütezeit: VI - VII

Laub: fleischig,
grün

Höhe: ca. 10cm



SEDUMFLÄCHEN



Sedum

anacampseros

Rundblättrige
Fetthenne,
Walzenfetthenne

Blütenfarbe: purpurrosa

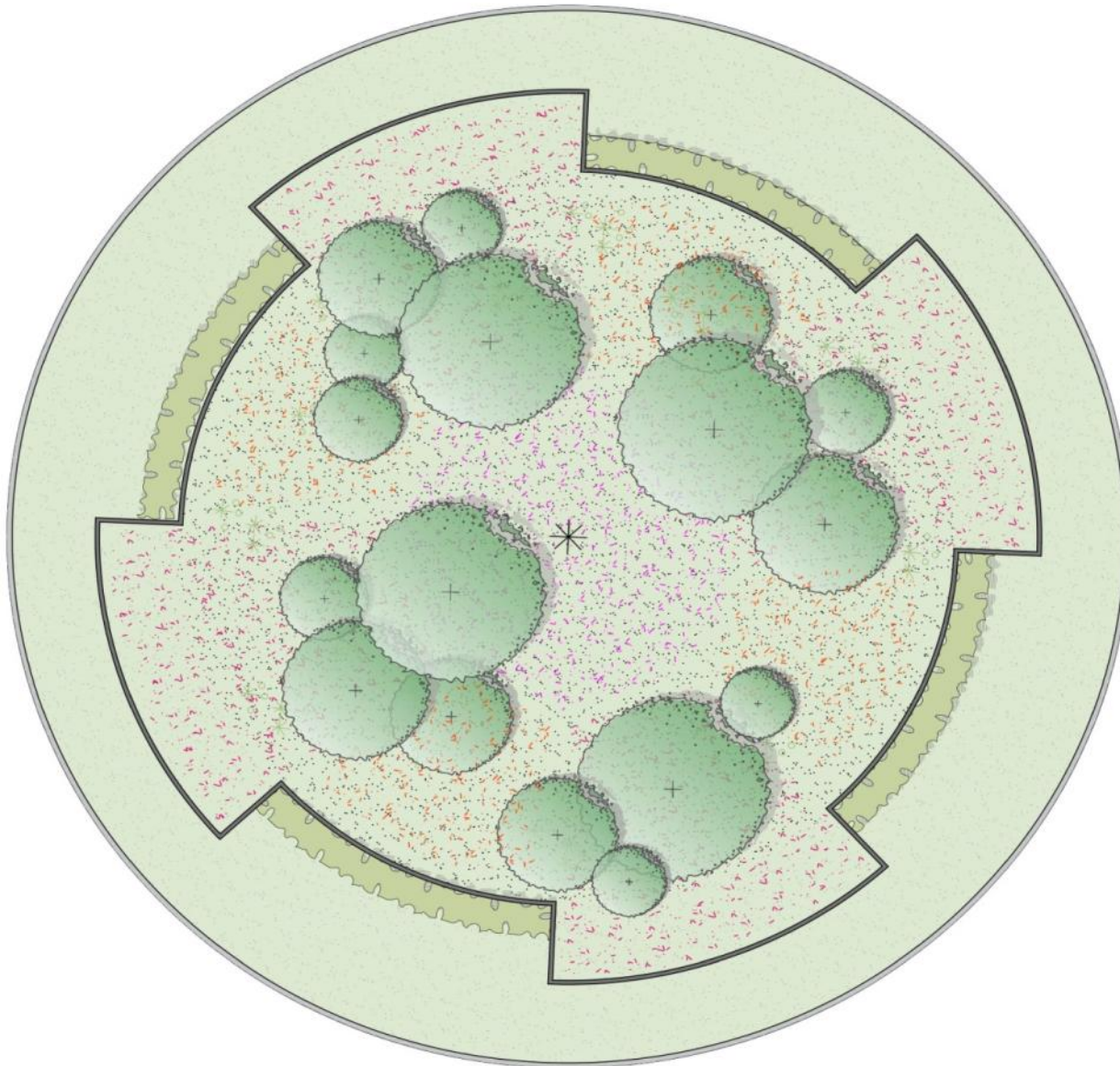
Blütezeit: VII - VIII

Laub: fleischig,
blaugrün

Höhe: ca. 12cm

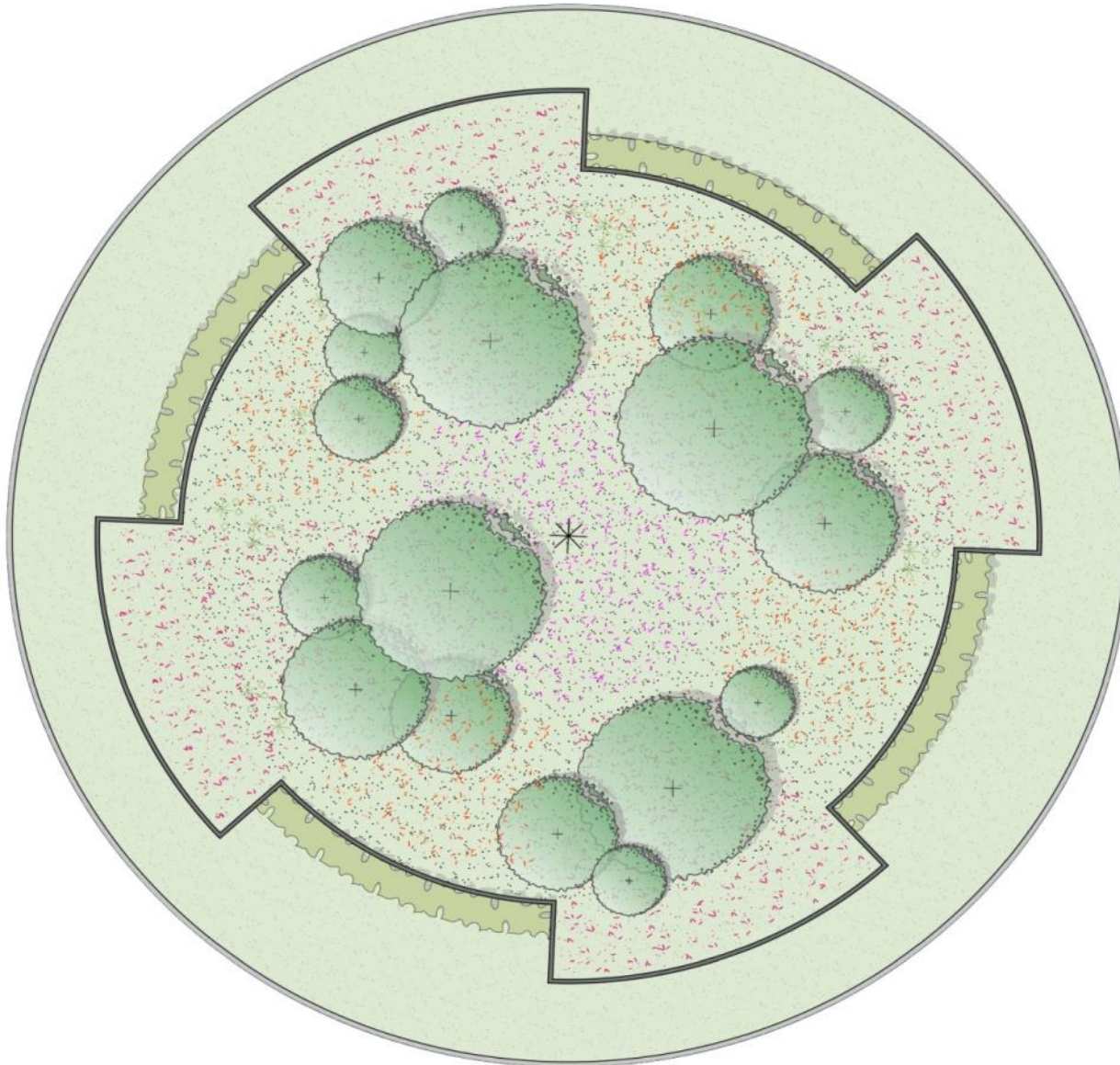


BLUMENZWIEBELN



- Frühjahrsblüte
- insektenfreundlich
- pflegeleicht

BLUMENZWIEBELN



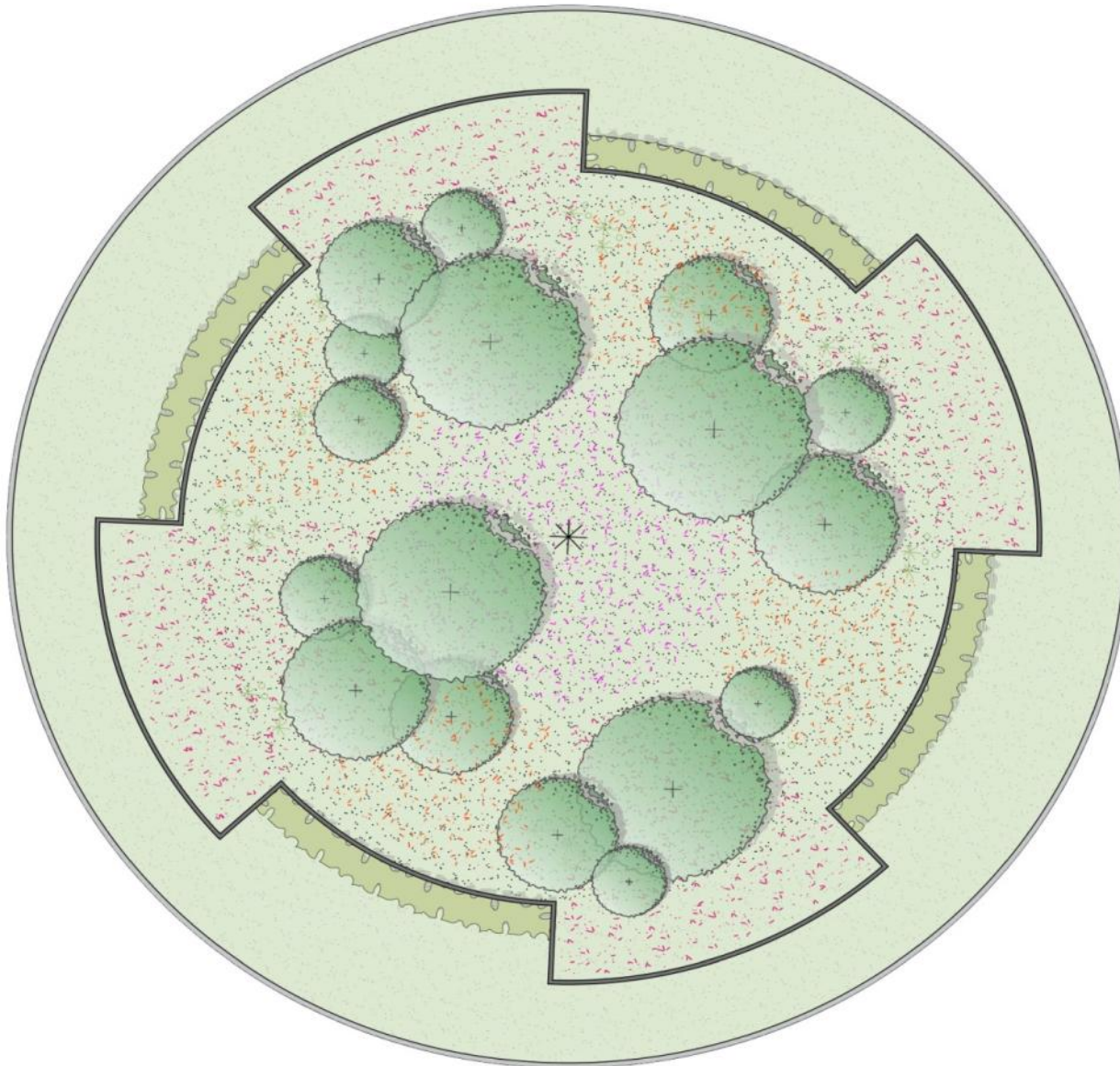
Narzissen

Blütenfarbe: gelb und weiß

Blütezeit: III

Höhe: 35-40cm

BLUMENZWIEBELN



Tulpen

Blütenfarbe: gelb, weiß,
violett-lila

Blütezeit: III - IV

Höhe: 35-60cm

BLUMENZWIEBELN





Vielen Dank