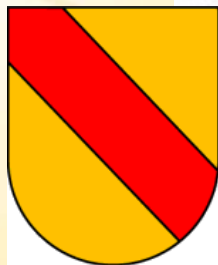


Polizeirevier Karlsruhe - Durlach



Ortschaftsrat Durlach/Aue – 11. Juli 2018

Polizeiliche Kriminalstatistik 2017

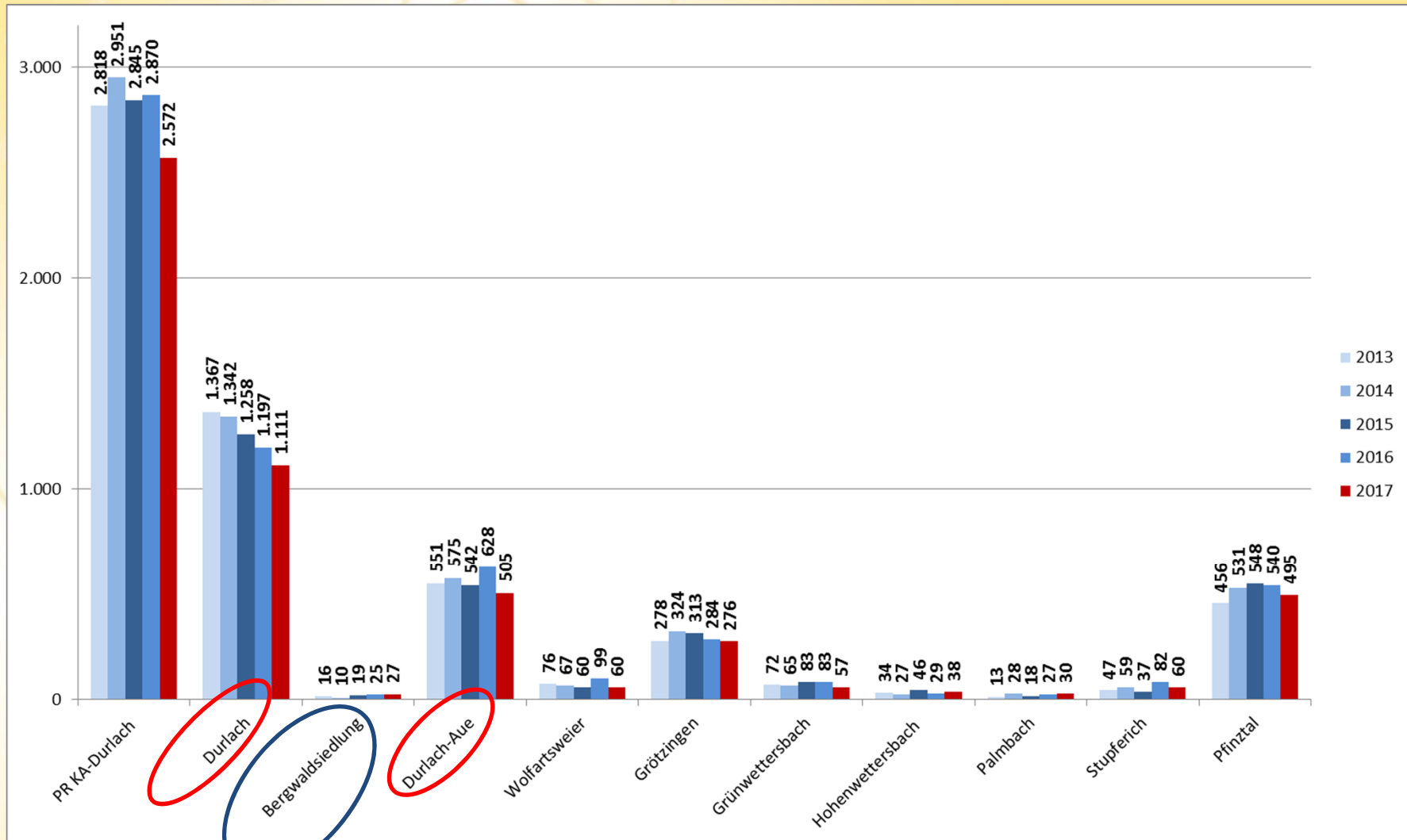
Fallzahlenvergleich – Stadt KA – LKR KA - Revierbereich DUR

Polizeipräsidium Karlsruhe Jahresübersicht 2017 (PKS-Erfassungszeitraum Januar - Dezember)		Stadtkreis Karlsruhe			Landkreis Karlsruhe			PRev. KA-Durlach (Revierbereich)		
		Vorfalleswert	aktueller Wert	Zu-/ Abnahme zum aktuellen Wert in %	Vorfalleswert	aktueller Wert	Zu-/ Abnahme zum aktuellen Wert in %	Vorfalleswert	aktueller Wert	Zu-/ Abnahme zum aktuellen Wert in %
Straftaten										
-----	Straftaten gesamt	31.821	27.644	-13,1%	17.962	17.057	-5,0%	2.870	2.572	-10,4%
	aufgeklärte Fälle	19.166	17.344	-9,5%	9.311	9.990	7,3%	1.455	1.460	0,3%
AQ	Aufklärungsquote in %	60,2	62,7	4,2%	51,8	58,6	13,0%	50,7	56,8	12,0%
0000**	Straftaten gegen das Leben	9	8	-11,1%	12	10	-16,7%	1	2	100,0%
1000**	Straftaten gg. sex. Selbstbestimmung	192	168	-12,5%	130	154	18,5%	42	19	-54,8%
1300**	Sexueller Mißbrauch	110	65	-40,9%	72	57	-20,8%	25	7	-72,0%
2000**	Rohheitsdelikte/Straftaten gg. pers. Freiheit	3.066	2.687	-12,4%	2.066	2.058	-0,4%	336	314	-6,5%
2100**	Raub/räub.Erpressung/räub. Angriff	220	199	-9,5%	82	58	-29,3%	15	13	-13,3%
2170**	sonst. Raubüberfälle Str./Wegen/Plätzen	111	74	-33,3%	29	17	-41,4%	7	2	-71,4%
2200**	Körperverletzung	2.303	2.008	-12,8%	1.506	1.494	-0,8%	236	218	-7,6%
2300**	Straftaten gg. die persönl. Freiheit	543	480	-11,6%	478	506	5,9%	85	83	-2,4%
*****	Diebstahl insgesamt	12.800	9.967	-22,1%	6.952	5.600	-19,4%	1.230	845	-31,3%
3*****	Diebstahl ohne erschwerende Umstände	7.120	5.712	-19,8%	3.418	2.939	-14,0%	535	417	-22,1%
3**3**	DS von Fahrrädern (einschl. unbef. Ingebr.)	220	182	-17,3%	215	189	-12,1%	37	21	-43,2%
326***	einfacher Ladendiebstahl	2.278	1.984	-12,9%	859	659	-23,3%	141	92	-34,8%
350***	DS an/aus Kraftfahrzeugen	617	525	-14,9%	489	506	3,5%	71	69	-2,8%
3900**	einfacher Taschendiebstahl	997	699	-29,9%	165	128	-22,4%	29	27	-6,9%
4*****	Diebstahl unter erschwerenden Umständen	5.680	4.255	-25,1%	3.534	2.661	-24,7%	695	428	-38,4%
4**1**	BSD von Kraftfahrzeugen	49	30	-38,8%	48	24	-50,0%	8	3	-62,5%
4**3**	BSD von Fahrrädern	2.163	1.820	-15,9%	1.001	856	-14,5%	207	136	-34,3%
425***	BSD in/aus Verkaufsräumen/Warenhäusern u. a.	443	361	-18,5%	188	121	-35,6%	34	36	5,9%
435***	Wohnungseinbruchdiebstahl (WED)	474	345	-27,2%	429	324	-24,5%	102	65	-36,3%
436***	Tageswohnungseinbruch (TWE)	195	130	-33,3%	193	123	-36,3%	41	27	-34,1%
450***	BSD an/aus Kraftfahrzeugen	832	499	-40,0%	704	401	-43,0%	125	52	-58,4%
5000**	Vermögens- und Fälschungsdelikte	7.767	6.984	-10,1%	3.881	4.201	8,2%	536	669	24,8%
5100**	Betrug	6.887	6.070	-11,9%	3.247	3.460	6,6%	437	574	31,4%
5110**	Waren-/Warenkreditbetrug	745	716	-3,9%	1.125	956	-15,0%	73	77	5,5%
5150**	Erschleichen von Leistungen	4.517	3.909	-13,5%	1.180	1.460	23,7%	218	253	16,1%
5160**	Betrug mit rw. erl. unb. Zahlungsmittel	290	180	-37,9%	155	165	6,5%	19	7	-63,2%
5175**	Computerbetrug	28	103	267,9%	32	52	62,5%	4	9	125,0%
6000**	Sonstige Straftatbestände gemäß StGB	4.129	3.754	-9,1%	3.739	3.532	-5,5%	531	541	1,9%
6730**	Beleidigung	883	774	-12,3%	579	586	1,2%	97	98	1,0%
6740**	Sachbeschädigung	2.282	2.119	-7,1%	2.206	2.093	-5,1%	359	306	-14,8%
6741**	Sachbeschädigung an Kfz	1.007	881	-12,5%	854	851	-0,4%	180	120	-33,3%
6743**	Sonst. SB auf Straßen/Wegen/Plätzen	202	154	-23,8%	358	234	-34,6%	19	15	-21,1%
7000**	Strafrechtliche Nebengesetze	3.858	4.076	5,7%	1.182	1.502	27,1%	194	182	-6,2%
7250**	Straftaten gg. das Aufenthaltsg/AsylG	1.608	1.877	16,7%	49	102	108,2%	24	16	-33,3%
7300**	Rauschgiftdelikte nach dem BtMG	1.766	1.869	5,8%	892	1.149	28,8%	98	112	14,3%
GEWAPOL	Gewalt gg. Polizeibeamte	190	167	-12,1%	75	89	18,7%	6	14	133,3%
62102100	Widerstand gg. Polizeivollzugsbeamte	56	67	19,6%	15	32	113,3%	1	6	500,0%
2200**	Körperverletzung	124	90	-27,4%	54	45	-16,7%	4	8	100,0%



Polizeiliche Kriminalstatistik 2017

Fallzahlenvergleich 2013 - 2017



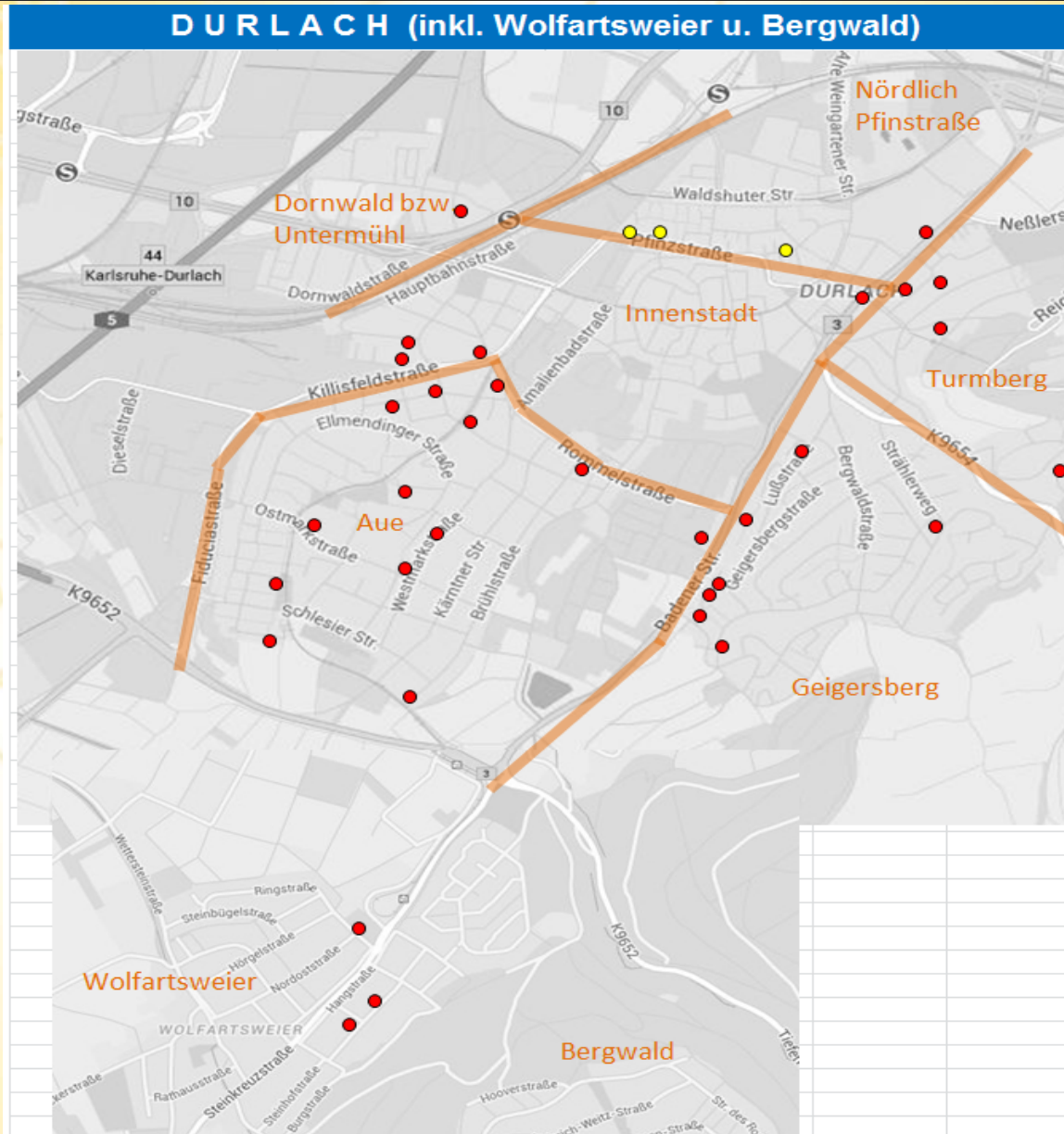
Polizeiliche Kriminalstatistik 2017

Fallzahlenvergleich - Durlach u. Aue / Bergwald

Polizeipräsidium Karlsruhe Jahresübersicht 2017 (PKS-Erfassungszeitraum Januar - Dezember)		Durlach (212110)			Bergwaldsiedlung (21211030)			Durlach-Aue (212120)		
		Vorfällewert	Äußerer Wert	Zu-/Abnahme Äußerer Wert in %	Vorfällewert	Äußerer Wert	Zu-/Abnahme Äußerer Wert in %	Vorfällewert	Äußerer Wert	Zu-/Abnahme Äußerer Wert in %
Straftaten										
-----	Straftaten gesamt	1.197	1.111	-7,2%	25	27	8,0%	628	505	-19,6%
	aufgeklärte Fälle	659	667	1,2%	10	16	60,0%	313	282	-9,9%
AQ	Aufklärungsquote in %	55,1	60,0	9,0%	40,0	59,3	48,1%	49,8	55,8	12,0%
0000**	Straftaten gegen das Leben	0	1	100,0%	0	1	100,0%	1	1	0,0%
1000**	Straftaten gg. sex. Selbstbestimmung	19	6	-68,4%	0	0	0,0%	7	2	-71,4%
1300**	Sexueller Mißbrauch	12	1	-91,7%	0	0	0,0%	4	0	-100,0%
2000**	Rohheitsdelikte/Straftaten gg. pers. Freiheit	139	126	-9,4%	4	10	150,0%	53	67	26,4%
2100**	Raub/räub.Erpressung/räub. Angriff	9	6	-33,3%	0	1	100,0%	2	5	150,0%
2170**	sonst. Raubüberfälle Str./Wegen/Plätzen	5	1	-80,0%	0	0	0,0%	0	1	100,0%
2200**	Körperverletzung	110	96	-12,7%	4	7	75,0%	30	40	33,3%
2300**	Straftaten gg. die persönl. Freiheit	20	24	20,0%	0	2	100,0%	21	22	4,8%
*****	Diebstahl insgesamt	539	389	-27,8%	9	3	-66,7%	270	141	-47,8%
3*****	Diebstahl ohne erschwerende Umstände	308	210	-31,8%	4	1	-75,0%	81	57	-29,6%
3**3**	DS von Fahrrädern (einschl. unbef. Ingebr.)	14	7	-50,0%	1	0	-100,0%	8	7	-12,5%
326***	einfacher Ladendiebstahl	115	76	-33,9%	0	0	0,0%	7	4	-42,9%
350***	DS an/aus Kraftfahrzeugen	25	18	-28,0%	1	1	0,0%	17	12	-29,4%
3900**	einfacher Taschendiebstahl	14	16	14,3%	0	0	0,0%	6	2	-66,7%
4*****	Diebstahl unter erschwerenden Umständen	231	179	-22,5%	5	2	-60,0%	189	84	-55,6%
4**1**	BSD von Kraftfahrzeugen	1	0	-100,0%	0	0	0,0%	3	0	-100,0%
4**3**	BSD von Fahrrädern	74	61	-17,6%	0	0	0,0%	66	26	-60,6%
425***	BSD in/aus Verkaufsräumen/Warenhäusern u. a.	15	31	106,7%	0	0	0,0%	15	1	-93,3%
435***	Wohnungseinbruchdiebstahl (WED)	29	19	-34,5%	3	2	-33,3%	24	20	-16,7%
436***	Tageswohnungseinbruch (TWE)	9	7	-22,2%	2	0	-100,0%	13	9	-30,8%
450***	BSD an/aus Kraftfahrzeugen	37	19	-48,6%	0	0	0,0%	31	11	-64,5%
5000**	Vermögens- und Fälschungsdelikte	216	306	41,7%	6	3	-50,0%	120	131	9,2%
5100**	Betrug	182	258	41,8%	5	3	-40,0%	98	114	16,3%
5110**	Waren-/Warenkreditbetrug	18	13	-27,8%	0	0	0,0%	19	27	42,1%
5150**	Erschleichen von Leistungen	95	99	4,2%	0	1	100,0%	60	52	-13,3%
5160**	Betrug mit rw. erl. unb. Zahlungsmittel	8	4	-50,0%	1	0	-100,0%	2	0	-100,0%
5175**	Computerbetrug	1	2	100,0%	1	0	-100,0%	1	6	500,0%
6000**	Sonstige Straftatbestände gemäß StGB	215	214	-0,5%	4	7	75,0%	106	102	-3,8%
6730**	Beleidigung	36	37	2,8%	0	1	100,0%	24	18	-25,0%
6740**	Sachbeschädigung	145	116	-20,0%	3	5	66,7%	73	50	-31,5%
6741**	Sachbeschädigung an Kfz	91	41	-54,9%	2	1	-50,0%	32	19	-40,6%
6743**	Sonst. SB auf Straßen/Wegen/Plätzen	1	6	500,0%	0	0	0,0%	2	1	-50,0%
7000**	Strafrechtliche Nebengesetze	69	69	0,0%	2	3	50,0%	71	61	-14,1%
7250**	Straftaten gg. das AufenthaltsG/AsylG	11	13	18,2%	0	0	0,0%	7	0	-100,0%
7300**	Rauschgiftdelikte nach dem BtMG	42	41	-2,4%	2	3	50,0%	23	32	39,1%
GEWAPOL	Gewalt gg. Polizeibeamte	5	9	80,0%	0	0	0,0%	0	2	100,0%
62102100	Widerstand gg. Polizeivollzugsbeamte	0	5	100,0%	0	0	0,0%	0	0	0,0%
2200**	Körperverletzung	4	4	0,0%	0	0	0,0%	0	2	100,0%



Polizeiliche Kriminalstatistik 2017



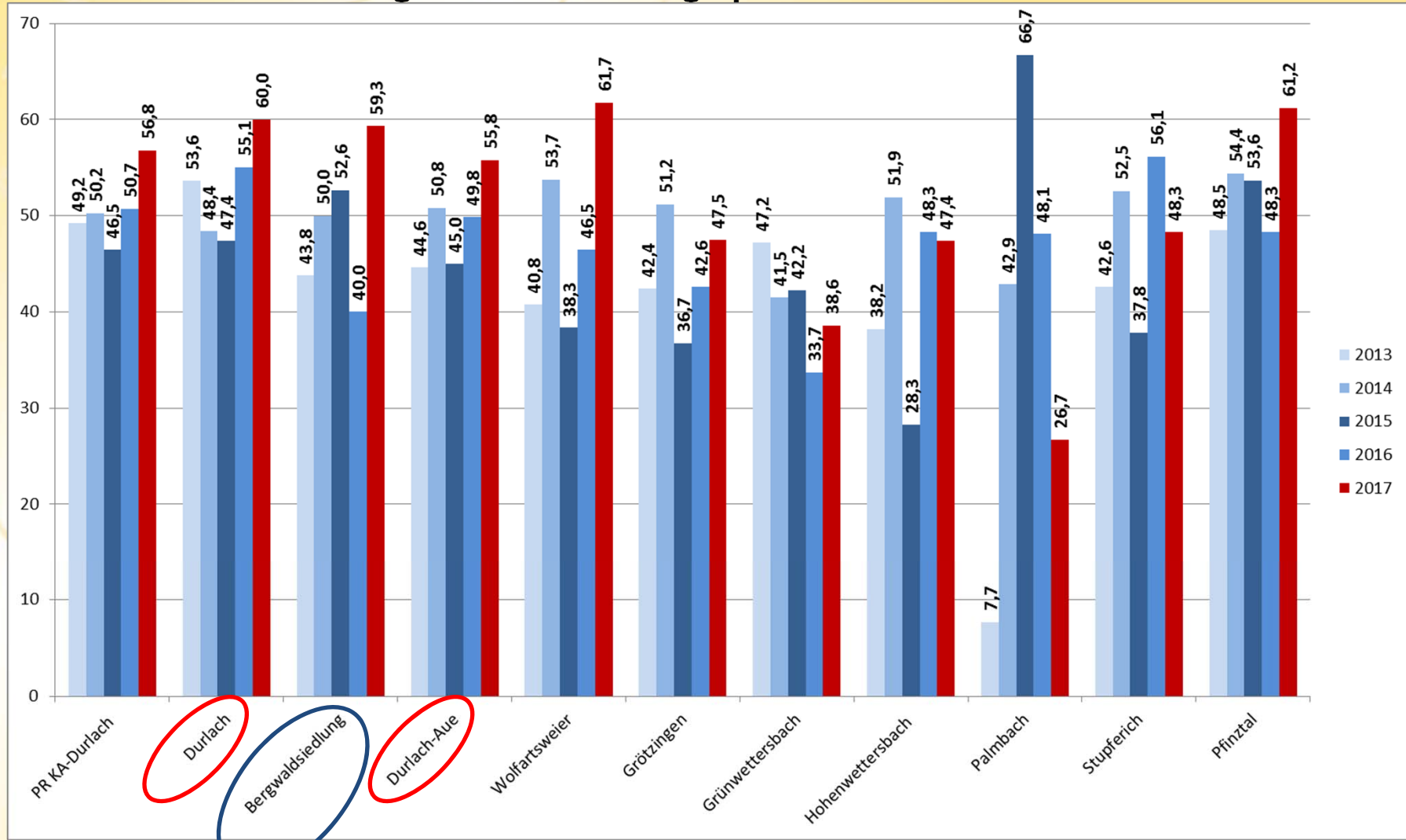
Revierinterne Konzeption zur Bekämpfung der Eigentums kriminalität (WED, Kfz-Aufbrüche) und zur Hebung der Sicherheit im öffentlichen Raum

Gezielte und lageorientierte Bestreifung des betreffenden Sektors i.R.d. Konzeption



Polizeiliche Kriminalstatistik 2017

Vergleich – Aufklärungsquoten 2013 - 2017



Polizeiliche Kriminalstatistik 2017

Tatverdächtige in PR DUR – Durlach – Aue - Bergwald

Polizeipräsidium Karlsruhe Jahresübersicht 2017 (PKS-Erfassungszeitraum Januar - Dezember)		Durlach (212110)			Bergwaldsiedlung (21211030)			Durlach-Aue (212120)		
		Vorjahreswert	aktueller Wert	Zu- / Abnahme zum aktuellem Wert in %	Vorjahreswert	aktueller Wert	Zu- / Abnahme zum aktuellem Wert in %	Vorjahreswert	aktueller Wert	Zu- / Abnahme zum aktuellem Wert in %
Tatverdächtige										
TV	Tatverdächtige insgesamt	550	526	-4,4%	10	17	70,0%	265	227	-14,3%
w	davon weiblich	117	108	-7,7%	1	6	500,0%	50	55	10,0%
m	davon männlich	433	418	-3,5%	9	11	22,2%	215	172	-20,0%
TV nach Altersgruppen:										
0-14J	Kinder	13	23	76,9%	0	0	0,0%	5	3	-40,0%
14-18J	Jugendliche	50	51	2,0%	0	2	100,0%	42	22	-47,6%
18-21J	Heranwachsende	45	63	40,0%	0	1	100,0%	26	25	-3,8%
ab 21J	Erwachsene	442	389	-12,0%	10	14	40,0%	192	177	-7,8%
Sonstiges:										
TV+Alc	TV-Gesamt unter Alkoholeinfluss	66	57	-13,6%	0	0	0,0%	16	23	43,8%
	Anteil an TV-Gesamt in %	12,0	10,8	-9,7%	0,0	0,0	0,0%	6,0	10,1	67,8%
TV ND	Nichtdeutsche-TV insgesamt	227	194	-14,5%	3	7	133,3%	109	82	-24,8%
	Anteil an TV-Gesamt in %	41,3	36,9	-10,6%	30,0	41,2	37,3%	41,1	36,1	-12,2%
Asyl	davon Asylbewerber + TV mit Duldung	96	58	-39,6%	0	0	0,0%	30	10	-66,7%
Tourist	davon Tourist / Durchreisender	5	6	20,0%	0	0	0,0%	1	1	0,0%
unerl. Auf.	davon "unerlaubter Aufenthalt"	4	8	100,0%	0	0	0,0%	5	2	-60,0%

- **Zusammenfassung für den Bereich Durlach**
 - Straftaten insgesamt um – 7,2 % gesunken
 - Kriminalitätsschwerpunkte
 - Diebstahlsdelikte und Sachbeschädigungen (wenngleich Fallzahlenreduzierung)
 - Vermögens- u. Fälschungsdelikte Diebstahlsdelikte (Fallzahlensteigerung!)
 - Erneuter Rückgang im Bereich WED (- **34,5 %**) !!
 - Aufklärungsquote gestiegen (+9,0 %)
 - Überwiegend erwachsene männliche Täter

- **Zusammenfassung für den Bereich Aue**
 - Straftaten insgesamt um – 19,6 % gesunken
 - Kriminalitätsschwerpunkte
 - Vermögens- u Fälschungsdelikte (Fallsteigerung!)
 - Einfacher und schwerer Diebstahl (trotz Fallreduzierung)
 - WED rückläufig – 16,7 %
 - Aufklärungsquote gestiegen (+12,0)
 - Überwiegend erwachsene männliche Täter

Polizeiliche Kriminalstatistik 2017



Vielen Dank! - Ihre Polizei Karlsruhe - Durlach