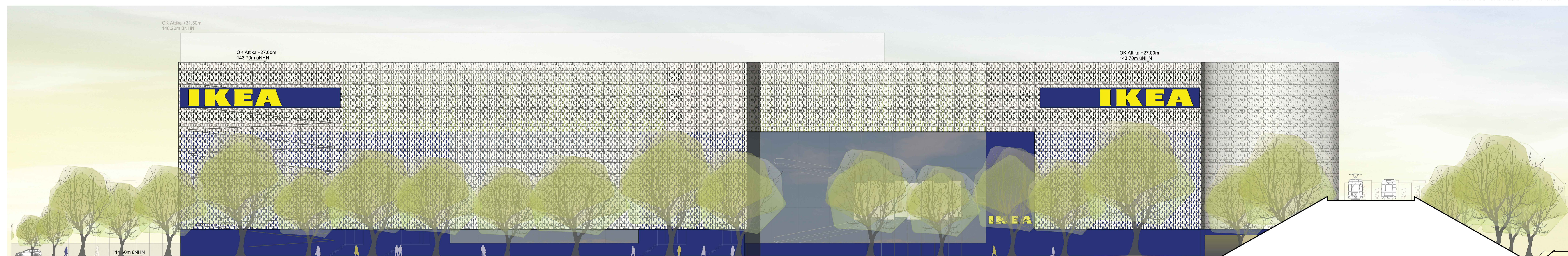


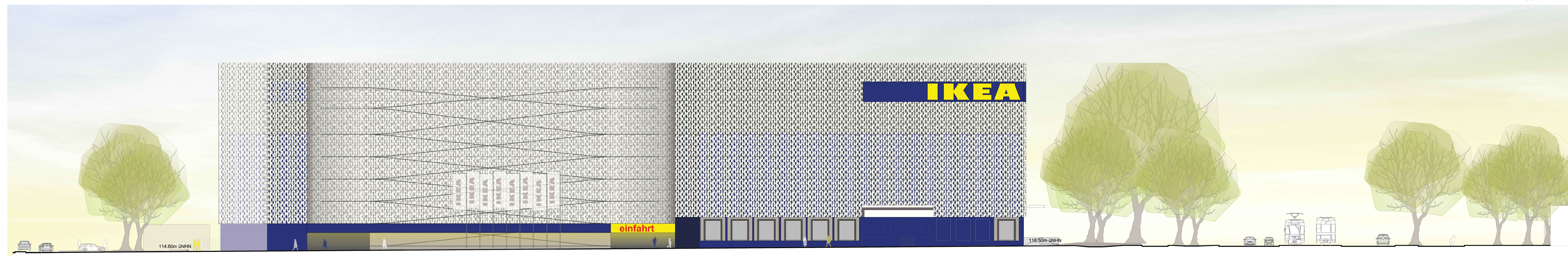
ANSICHT SÜDEN // 1:200



ANSICHT OSTEN // 1:200



ANSICHT NORDEN // 1:200



ANSICHT WESTEN // 1:200

INDEX:	DATUM:	ÄNDERUNG:	GEZ.:
PROJEKT:			
Vorhaben - und Erschließungsplan "Einrichtungskaufhaus Am Weinweg" Karlsruhe Oststadt			
Anlage 2.13 Ansichten			
BAUHERR:			
IKEA VERWALTUNG - GMBH 404 WANDERBÜCHENWEG, Z. 14 657 15 HÖFHEIM-WALLAU TELEFON 06222-385-1000 FAX 06222-385-7115			
PLANER:			
nps tchoban voss Hamburg Berlin Dresden Architektur und Städtebau nps tchoban voss GmbH & Co. KG 100 000, Amsterdamer Platz 1, 10000 Berlin Umsatzsteuer Nr. 233947 Hamburg 350108483/0			
BEARBEITET/GEZEICHNET: DATUM ERSTERSTELLUNG: MASSTAB:			
Hitz	19. Juli 2016	1 : 200	2.13